



PARA TUBERÍAS CORTAFUEGO
HASTA DIÁMETROS MEDIANOS

ArmaProtect FC1

Collarín cortafuego

Collarín cortafuego para sellar contra el fuego
paredes y techos

// Para el sellado de tuberías combustibles sin aislamiento de hasta
160 mm de diámetro

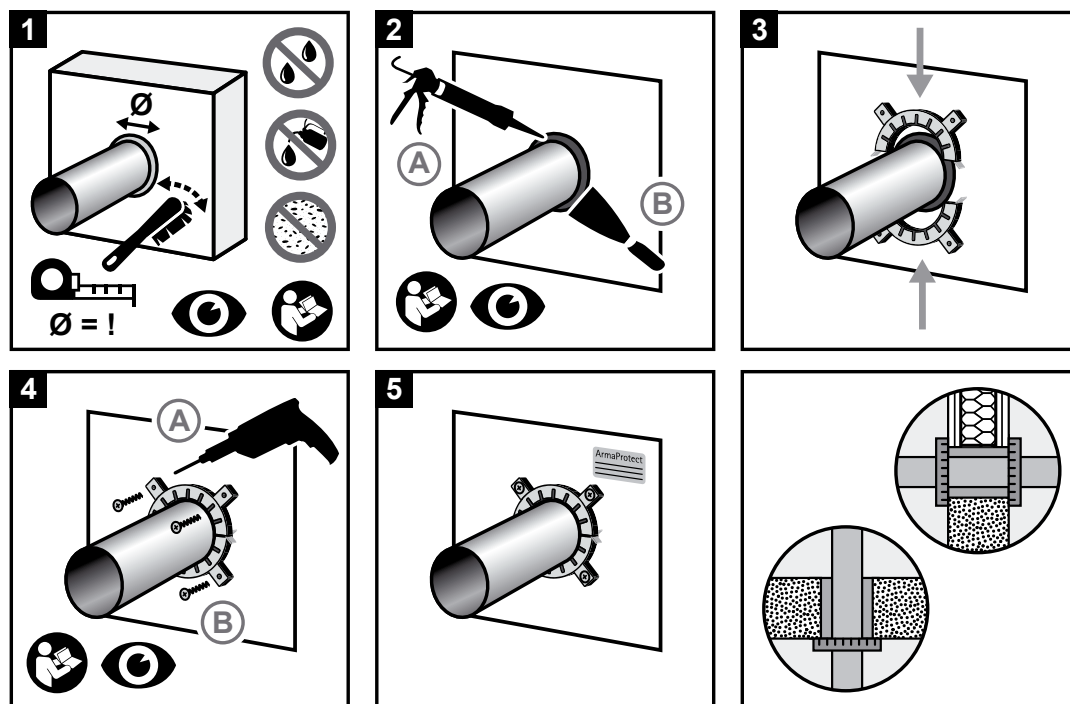
www.armacell.es



 **armacell**[®]
ArmaProtect[™]

INSTRUCCIONES DE USO

Asegúrese de que las superficies estén secas y libres de polvo y grasa.



// Guía de consumo

Elija el collarín cortafuego ArmaProtect FC1 basándose en el diámetro de la tubería.

Aplicación de tuberías estándar:

- 2 collarines cortafuego para la penetración en la pared (instalación del collarín cortafuego desde ambos lados)
- 1 collarín cortafuego para la penetración en el techo (instalación del collarín cortafuego en la parte inferior del techo)

Tamaño del collarín (Ø) [mm]	D2 (Ø interno) [mm]	D1 (Ø externo) [mm]	H1 (altura de instalación) [mm]	Número de ganchos
50	52	61.2	42.5	2
63	65	78.2	42.5	3
75	77	90.2	42.5	3
90	92	109.2	42.5	3
110	112	129.2	42.5	3
125	127	148.2	42.5	4
140	142	167.2	42.5	4
160	162	187.2	42.5	4



APLICACIONES PRINCIPALES SEGÚN LA ETA-21/1024

En placas de yeso y paredes sólidas¹

Material de base	Placa de yeso, pared de hormigón, pared de hormigón celular, pared de mampostería
Espesor del material de base	≥ 100 mm
Diámetro máximo de la tubería	hasta 160 mm de diámetro de la tubería
Penetraciones	hasta EI 120-U/C ¹
• Tubería combustible sin aislamiento (≤ 160 mm) ¹	

¹ Para obtener información detallada sobre la instalación, véase la ETA 21/1024.

Techos de hormigón¹

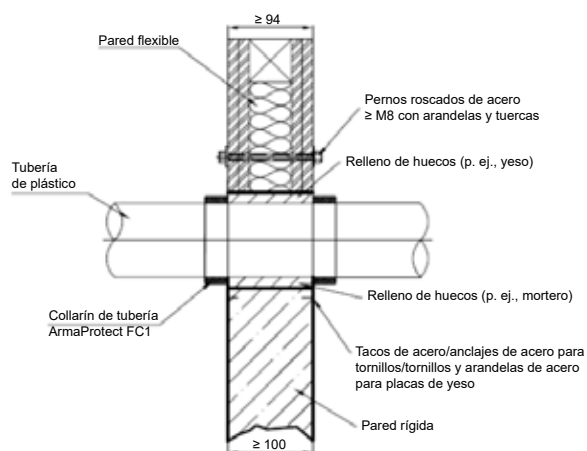
Material de base	Techos de hormigón
Espesor del material de base	≥ 150 mm (pared)
Diámetro máximo de la tubería	hasta 160 mm de diámetro de la tubería
Penetraciones	hasta EI 240-U/C ¹
• Tubería combustible sin aislamiento (≤ 160 mm) ¹	

¹ Para obtener información detallada sobre la instalación, véase la ETA 21/1024.

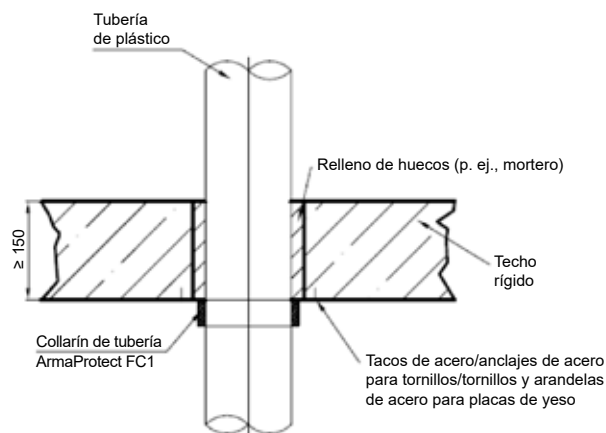


// Sistemas típicos aprobados por la ETA¹

Aplicación en paredes



Aplicación en techos



¹ Para obtener información detallada sobre la instalación, véase la ETA 21/1024.

DATOS TÉCNICOS - COLLARÍN CORTAFUEGO ARMAPROTECT FC1

Breve descripción	ArmaProtect FC1 es un manguito metálico sólido provisto de varias capas de material intumescente para mantener las propiedades de resistencia al fuego de las penetraciones cortafuego en paredes y techos.
Tipo de material	Carcasa de chapa de acero galvanizado con tira intumescente flexible.
Gama de colores del producto	La carcasa es de color gris plateado y las incrustaciones son de color antracita.
Características especiales	Fácil inspección visual.
Gama de productos	De 50 mm a 160 mm de diámetro.
Aplicaciones	Collarín cortafuego para el sellado de tuberías combustibles sin aislamiento.
Instalación	Solo para uso profesional. Consulte los listados publicados por terceros, las aprobaciones/evaluaciones nacionales y la literatura del producto de Armacell para conocer la información detallada sobre las aplicaciones específicas, así como la información previa a la manipulación del producto.
Declaración de prestaciones [DoP]	ArmaProtect FC1

Homologaciones y conformidad

Cumplimiento de especificaciones • ETA 21/1024 según EN 1366-3

Propiedad	Valor/evaluación	Norma/método de prueba
Rango de temperaturas		
Temperatura de funcionamiento	De -40 °C a 70 °C (de -40 °F a 158 °F)	
Temperatura de aplicación	De 5 °C a 25 °C (de 41 °F a 77 °F)	
Temperatura de almacenamiento y transporte	De 5 °C a 25 °C (de 41 °F a 77 °F)	
Propiedades mecánicas		
Pérdida de peso al calentamiento	Incrustación: 52 - 62 % (a 550 °C, 30 minutos)	EN 13501-1
Densidad	Incrustación: 1,02-1,42 g/cm ³ (espesor de 2 mm)	ETA 21/1024
Ratio de expansión	Incrustación: 12 - 22,5 veces	ETA 21/1024
Presión de dilatación	Incrustación: > 0,6 N/mm ²	ETA 21/1024
Resistencia al fuego		
Reacción al fuego	Carcasa: Clase A1 Incrustación: Clase E	EN 13501-1
Resistencia al fuego	Ver anexo	
Salud y medio ambiente		
Emisión de sustancias peligrosas	No se emiten sustancias peligrosas.	ETAG 026-02
Otras características técnicas		
Durabilidad y funcionalidad	Categoría de uso tipo Y ₁	EOTA TR 024
Información de seguridad	Consulte la hoja de datos de seguridad disponible en nuestro sitio web.	
Almacenamiento	Almacene el producto en un lugar fresco y seco con una temperatura ambiente de 5 °C a 25 °C y protéjalo de las heladas.	

Collarín cortafuego

Artículo	Descripción	Contenido
PRO-FC1-050	Collarín cortafuego ArmaProtect FC1 Ø 50	1 ud.
PRO-FC1-063	Collarín cortafuego ArmaProtect FC1 Ø 63	1 ud.
PRO-FC1-075	Collarín cortafuego ArmaProtect FC1 Ø 75	1 ud.
PRO-FC1-090	Collarín cortafuego ArmaProtect FC1 Ø 90	1 ud.
PRO-FC1-110	Collarín cortafuego ArmaProtect FC1 Ø 110	1 ud.
PRO-FC1-125	Collarín cortafuego ArmaProtect FC1 Ø 125	1 ud.
PRO-FC1-140	Collarín cortafuego ArmaProtect FC1 Ø 140	1 ud.
PRO-FC1-160	Collarín cortafuego ArmaProtect FC1 Ø 160	1 ud.

Placa de identificación cortafuego

Artículo	Descripción	Contenido
PRO-ID-SET	Juego de placas de identificación ArmaProtect ID	5 uds.

Todos los datos y la información técnica se basan en los resultados obtenidos en las condiciones específicas definidas de acuerdo con las normas de prueba a las que se hace referencia. A pesar de que se han tomado todas las precauciones para que los datos y la información técnica estén actualizados, Armacell no ofrece ninguna manifestación o garantía, expresa o implícita, en cuanto a la exactitud, el contenido o la integridad de dichos datos e información técnica. Armacell tampoco asume responsabilidad alguna frente a terceros derivada del uso de dichos datos o información técnica. Armacell se reserva el derecho de retirar, modificar o alterar este documento en cualquier momento. Es responsabilidad del cliente verificar si el producto es adecuado para la aplicación prevista. La responsabilidad de una instalación profesional y correcta y del cumplimiento de las normas de construcción pertinentes recae en el cliente. El presente documento no constituye ni forma parte de una oferta o contrato legal. Al pedir/recibir el producto, acepte las Condiciones generales de venta de Armacell aplicables en su región.

Su confianza significa mucho para Armacell, por lo que queremos informarle sobre sus derechos y facilitarle la comprensión en relación con la información que recopilamos y por qué lo hacemos. Si desea obtener información sobre nuestro tratamiento de los datos, visite nuestra Política de protección de datos.

©Armacell, 2022. Todos los derechos reservados. Las marcas comerciales seguidas de ® o ™ son marcas comerciales del Grupo Armacell.

00582 | ArmaProtect FC1 | ArmaProtect | PDS | 022022 | es-WW

ACERCA DE ARMACELL

Como inventores de espuma flexible para el aislamiento de equipos y proveedor líder de espumas técnicas, Armacell desarrolla soluciones térmicas, acústicas y mecánicas innovadoras y seguras que crean valor añadido para sus clientes. Los productos de Armacell contribuyen significativamente a la eficiencia energética global marcando la diferencia en todo el mundo todos los días. Con 3.200 empleados y 26 plantas de producción en 18 países, la empresa opera dos negocios principales, Advanced Insulation y Engineered Foams. Armacell se centra en materiales de aislamiento para equipos técnicos, espumas de alto rendimiento para aplicaciones ligeras y de alta tecnología y tecnología de mantas de aerogel de última generación. Para obtener más información, visite: www.armacell.com

Encontrará más información en:
www.armacell.es

