



PARA PEQUEÑAS
PENETRACIONES CORTAFUEGO

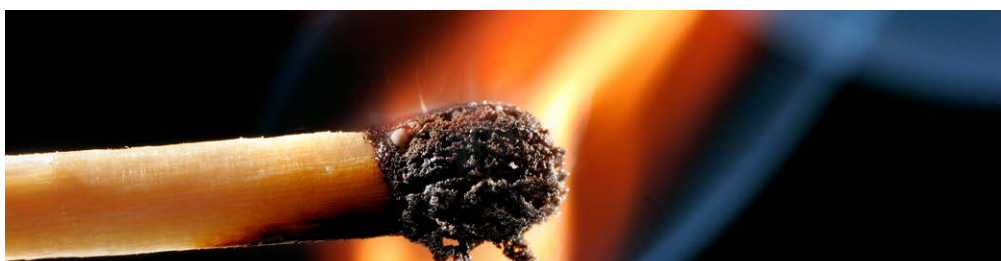
ArmaProtect EXPS

Sellante cortafuego

Sellante cortafuego intumescente para el sellado mixto contra el fuego en paredes y techos

- // Aberturas ciegas
- // Cables y haces de cables
- // Conductos y conjuntos de conductos
- // Tuberías incombustibles y combustibles

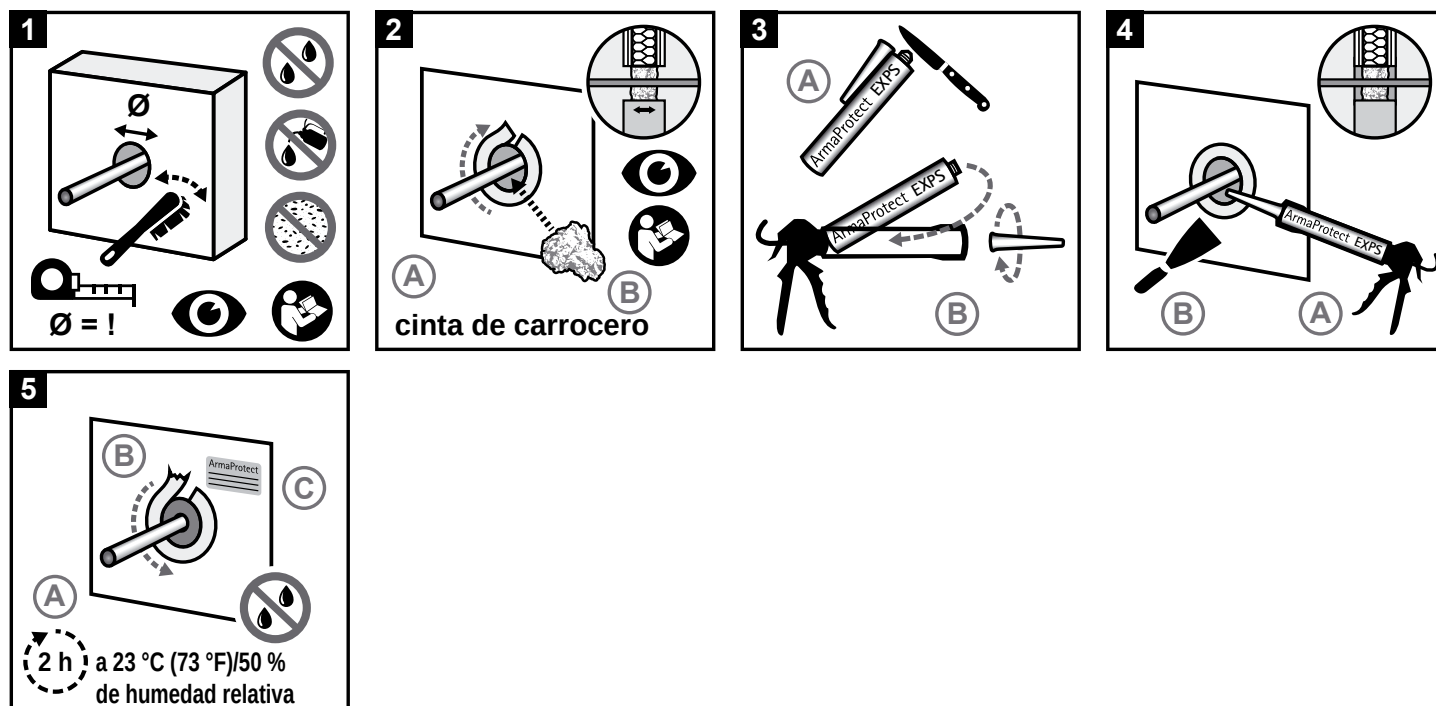
www.armacell.es




ArmaProtect™

INSTRUCCIONES DE USO

Asegúrese de que las superficies estén secas y libres de polvo y grasa.



// Guía de consumo

Consumo aproximado [ml]¹

Diámetro del tamaño de sellado [mm]	0 % de servicios	30 % de servicios	60 % de servicios
50	98	69	39
100	393	275	157
150	883	618	353

¹Considerando una profundidad de instalación de 25 mm a cada lado de la penetración.

Tenga en cuenta la posible pérdida de material durante la aplicación en el lugar de trabajo.

APLICACIONES PRINCIPALES SEGÚN LA ETA-21/1025



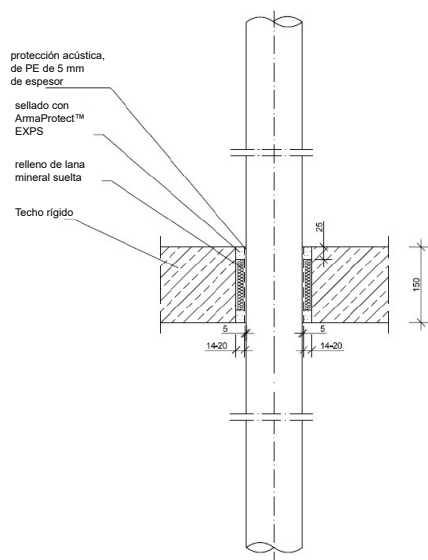
En placas de yeso, paredes sólidas y techos de hormigón¹

Material de base	Placa de yeso, pared de hormigón, pared de hormigón celular, pared de mampostería, techo de hormigón
Espesor del material de base	≥ 100 mm (pared) ≥ 150 mm (techo)
Espesor del sellado	≥ 100 mm (pared) ≥ 150 mm (techo)
Tamaño máximo del sellado (pared)	Depende del medio, del tipo de prensaestopa y del material de cierre ¹ Abertura ciega: ≤ Ø 150 mm
Tamaño máximo del sellado (techo)	Depende del medio, del tipo de prensaestopa y del material de cierre ¹ Abertura ciega: ≤ Ø 150 mm
Penetraciones	Hasta EI 120 ¹
<ul style="list-style-type: none"> • Cables ≤ Ø 50 mm¹ • Haces de cables ≤ Ø 180 mm (con cables ≤ Ø 21 mm)¹ • Conductos de plástico ≤ Ø 32 mm (con cables ≤ Ø 21 mm)¹ • Conjuntos de conductos de plástico ≤ Ø 100 mm (conductos ≤ Ø 32 mm, con cables ≤ Ø 21 mm)¹ • Tuberías incombustibles sin aislamiento (tuberías de acero ≤ Ø 48,3 mm, tuberías de cobre ≤ Ø 22 mm)¹ • Tuberías combustibles ≤ Ø 110 mm¹ 	

¹ Para obtener información detallada sobre la instalación, véase la ETA 21/1025.

// Sistemas típicos aprobados por la ETA¹

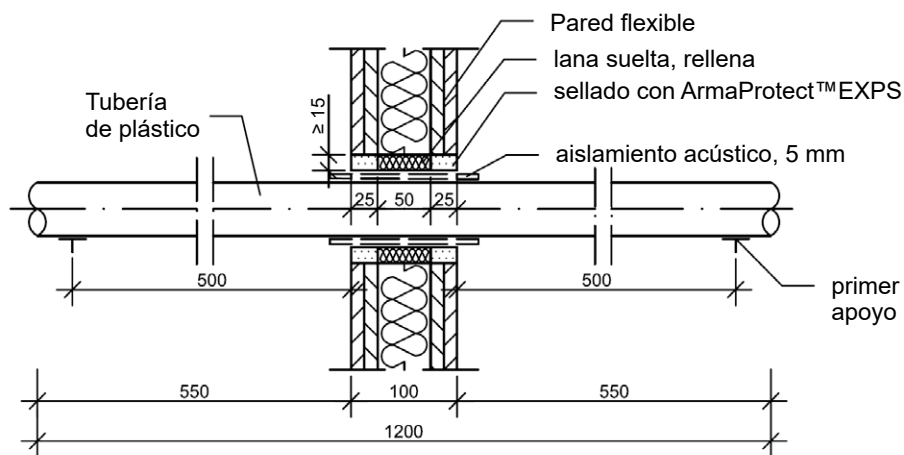
Aplicación en techo rígido



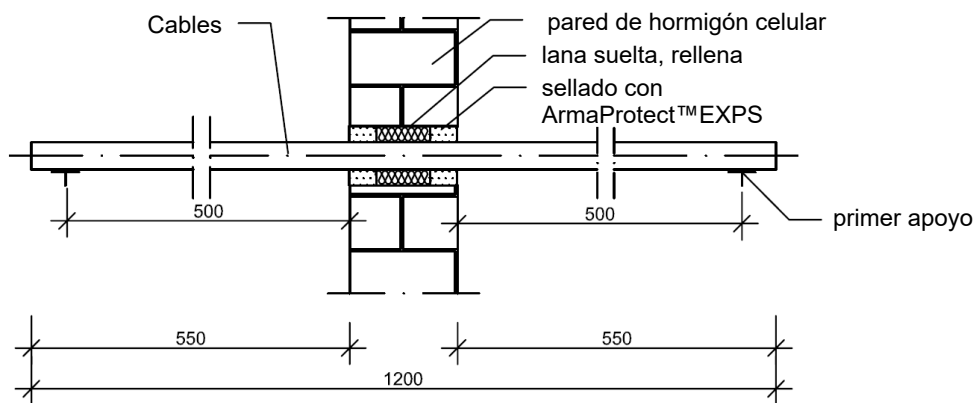
dimensiones en mm

¹ Para obtener información detallada sobre la instalación, véase la ETA 21/1025.

Aplicación en pared seca



Aplicación en pared rígida



DATOS TÉCNICOS - SELLANTE CORTAFUEGO ARMAPROTECT EXPS

Breve descripción	ArmaProtect EXPS es un sellante cortafuego intumescente que ayuda a mantener el comportamiento de resistencia al fuego de las penetraciones cortafuego en paredes y techos.
Tipo de material	Sellante cortafuego intumescente
Información adicional sobre el material	Consistencia pastosa
Gama de colores del producto	Gris
Gama de productos	Disponible en cartuchos de 310 ml (12 cartuchos por caja).
Aplicaciones	Sellante cortafuego para el sellado mixto contra incendios en paredes y techos para aberturas ciegas, cables, haces de cables y tuberías incombustibles y combustibles.
Instalación	Solo para uso profesional. Consulte los listados publicados por terceros, las aprobaciones/evaluaciones nacionales y la literatura del producto de Armacell para conocer la información detallada sobre las aplicaciones específicas, así como la información previa a la manipulación del producto.
Declaración de prestaciones (DoP)	ArmaProtect EXPS

Homologaciones y conformidad

Cumplimiento de especificaciones • ETA 21/1025 según EN 1366-3

Propiedad	Valor/evaluación	Norma/método de prueba
Rango de temperaturas		
Temperatura de funcionamiento	De -40 °C a 70 °C (de -40 °F a 158 °F)	
Temperatura de aplicación	De 5 °C a 25 °C (de 41 °F a 77 °F)	
Temperatura de almacenamiento y transporte	De 5 °C a 25 °C (de 41 °F a 77 °F)	
Propiedades mecánicas		
Densidad	1300 kg/m ³ ± 10 %	
Factor de espuma	15 - 26,5 veces	
Presión de dilatación	1,0 - 1,9 N/mm ²	
Resistencia al fuego		
Reacción al fuego	Clase E	EN 13501-1
Resistencia al fuego	Ver anexo	
Salud y medio ambiente		
Emisión de sustancias peligrosas	No se emiten sustancias peligrosas.	ETAG 026-02
Otras características técnicas		
Durabilidad y funcionalidad	Categoría de uso tipo X	EOTA TR 024
Información de seguridad	Consulte la hoja de datos de seguridad disponible en nuestro sitio web.	
Vida útil	Puede conservarse durante al menos 18 meses sin abrir si se almacena adecuadamente.	
Almacenamiento	Almacene el producto en un lugar fresco y seco con una temperatura ambiente de 5 °C a 25 °C y protéjalo de las heladas.	

Sellante cortafuego. Color: Gris.

Artículo	Descripción	Contenido
PRO-EXPS-310 ml-gy	Sellante cortafuego ArmaProtect EXPS (cartucho de 310 ml)	12 uds.

Placa de identificación cortafuego

Artículo	Descripción	Contenido
PRO-ID-SET	Juego de placas de identificación ArmaProtect ID	5 uds.

Todos los datos y la información técnica se basan en los resultados obtenidos en las condiciones específicas definidas de acuerdo con las normas de prueba a las que se hace referencia. A pesar de que se han tomado todas las precauciones para que los datos y la información técnica estén actualizados, Armacell no ofrece ninguna manifestación o garantía, expresa o implícita, en cuanto a la exactitud, el contenido o la integridad de dichos datos e información técnica. Armacell tampoco asume responsabilidad alguna frente a terceros derivada del uso de dichos datos o información técnica. Armacell se reserva el derecho de retirar, modificar o alterar este documento en cualquier momento. Es responsabilidad del cliente verificar si el producto es adecuado para la aplicación prevista. La responsabilidad de una instalación profesional y correcta y del cumplimiento de las normas de construcción pertinentes recae en el cliente. El presente documento no constituye ni forma parte de una oferta o contrato legal. Al pedir/recibir el producto, acepte las Condiciones generales de venta de Armacell aplicables en su región.

Su confianza significa mucho para Armacell, por lo que queremos informarle sobre sus derechos y facilitarle la comprensión en relación con la información que recopilamos y por qué lo hacemos. Si desea obtener información sobre nuestro tratamiento de los datos, visite nuestra Política de protección de datos.

©Armacell, 2022. Todos los derechos reservados. Las marcas comerciales seguidas de ® o ™ son marcas comerciales del Grupo Armacell.

00578 | ArmaProtect EXPS | ArmaProtect | PDS | 022022 | en-WW

ACERCA DE ARMACELL

Como inventores de espuma flexible para el aislamiento de equipos y proveedor líder de espumas técnicas, Armacell desarrolla soluciones térmicas, acústicas y mecánicas innovadoras y seguras que crean valor añadido para sus clientes. Los productos de Armacell contribuyen significativamente a la eficiencia energética global marcando la diferencia en todo el mundo todos los días. Con 3.200 empleados y 26 plantas de producción en 18 países, la empresa opera dos negocios principales, Advanced Insulation y Engineered Foams. Armacell se centra en materiales de aislamiento para equipos técnicos, espumas de alto rendimiento para aplicaciones ligeras y de alta tecnología y tecnología de mantas de aerogel de última generación. Para obtener más información, visite: www.armacell.com

Encontrará más información en:
www.armacell.es

