

AF/Armaflex®



El aislamiento flexible fiable desde hace más de 40 años - el original

Primer aislamiento flexible con DECLARACIÓN AMBIENTAL DE PRODUCTO (EPD).

Excelente resistencia a la difusión del vapor de agua y protección antimicrobiana incorporada MICROBAN®.

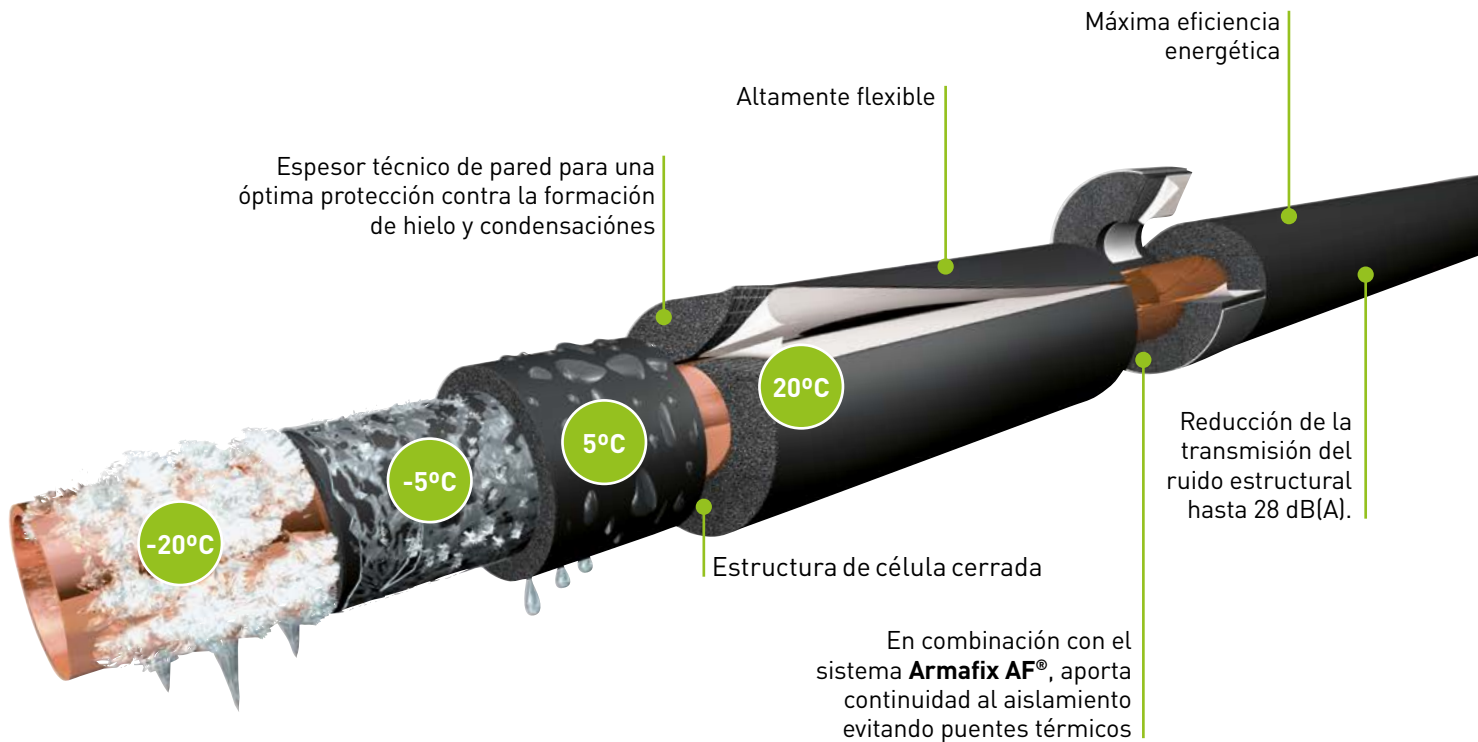
Amplia gama de producto con espesores conforme al reglamento RITE.

Conductividad térmica estable para una eficiencia a largo plazo.

Excelente comportamiento en caso de incendio.



PROPIEDADES



PROTECTION THAT LIVES ON
MICROBAN®

Euroclase B/B_L-s3, d0
 $*\lambda_{10\text{°C}} \leq 0,034 \text{ W/(m·K)}$
 $\mu \geq 10.000$

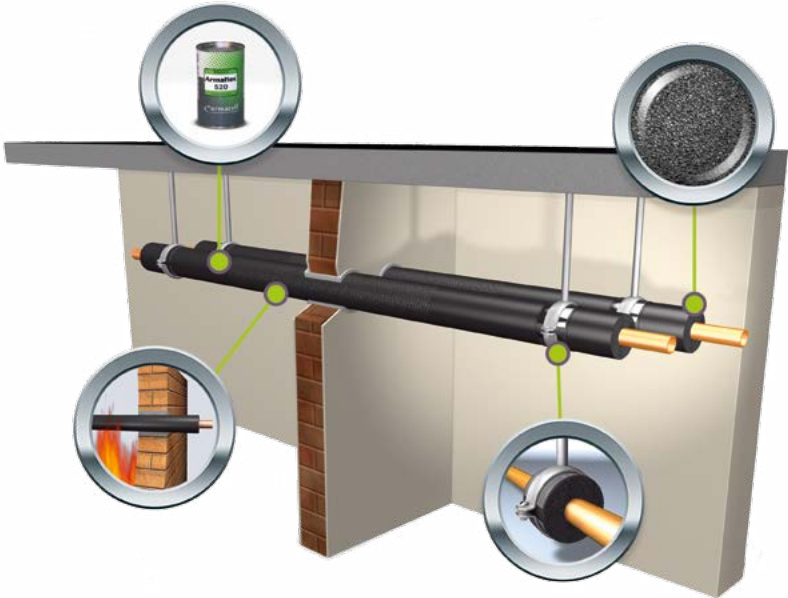
* para más información consultar datos técnicos

Coquillas de acuerdo al reglamento R.I.T.E.

SISTEMA COMPLETO

Para cualquier reto de aislamiento profesional

- AF/Armaflex
- Armafix AF
- Armaflex Protect
- Arma-Chek Silver
- Adhesivos Armaflex 520, Armaflex RS850



DATOS TÉCNICOS

Aislamiento térmico flexible de célula cerrada, con elevada resistencia a la difusión de vapor de agua, baja conductividad térmica y protección antimicrobiana Microban® incorporada.

Propiedades	Valor	Norma
Rango de temperaturas		
Temperatura máx. de trabajo	+110 °C	EN 14706
Temperatura mín. de trabajo	-50 °C	EN 14707 / EN 14304
Conductividad térmica *		
Coquillas (AF-1 a AF-4)	$\lambda_{0^{\circ}\text{C}} \leq 0,033 \text{ W}/(\text{m}\cdot\text{K})$	EN ISO 13787
Coquillas (AF-5 y AF-6), Planchas (AF-10MM a AF-32MM) y cinta	$\lambda_{0^{\circ}\text{C}} \leq 0,036 \text{ W}/(\text{m}\cdot\text{K})$	EN ISO 8497
Plancha AF-36MM y 50MM	$\lambda_{0^{\circ}\text{C}} \leq 0,033 \text{ W}/(\text{m}\cdot\text{K})$	EN 12667
	$\lambda_{0^{\circ}\text{C}} \leq 0,036 \text{ W}/(\text{m}\cdot\text{K})$	
Resistencia a la difusión del vapor de agua		
Planchas (AF-3MM a AF-32MM) y coquillas (AF-1 a AF-4)	$\mu \geq 10000$	EN 12086
Plancha AF-50MM y coquillas (AF-5 y AF-6)	$\mu \geq 7000$	EN 13469
Comportamiento al fuego		
Reacción al fuego	Coquillas Planchas y cinta	B ₁ -s3, d0 B-s3, d0
		EN 13501-1 EN 13823 / EN ISO 11925-2
Comportamiento en caso de incendio		
	Autoextinguible, no gotea, no propaga la llama.	
Rendimiento acústico		
Reducción de la transmisión del ruido estructural		
	Atenuación acústica	$\leq 28 \text{ dB (A)}$
		EN ISO 3822-1
Otras supervisiones		
	Supervisión conforme a Factory Mutual	UBC26-3 / DIN 5510-2 / DIN 54837 I
	Supervisión conforme a UL	UL 94 / UL 746C
	Supervisión conforme a Sector Naval	MED 96/98/EC MODULE D
Otras características técnicas		
Observaciones	Declaración de Prestaciones disponible según lo establecido en el Artículo 7(3) del Reglamento (EU) No 305/2011 en nuestra página web: www.armacell.com/DoP Declaración Ambiental de Producto (EPD) Tipo III. Documento número "EPD-ARM-20150060-IBB1-DE".	
Tiempo de almacenaje	Material autoadhesivo: 1 año Material no autoadhesivo: indefinido Debe almacenarse en salas limpias y secas, con una humedad relativa normal (50% a 70%) y a temperatura ambiente (0°C a 35°C)	
Característica antimicrobiana	Microban® Protección antimicrobiana activa incorporada. No se observa la proliferación de hongos.	ASTM G21 ASTM 1338 VDI 6022
Protección a la intemperie	AF/Armaflex expuesto a la intemperie, se protegerá pasadas 36 horas y antes de 3 días después de su instalación, con un recubrimiento resistente a la radiación solar. Recomendamos la pintura Armafinish o los recubrimientos Arma-Chek.	

*Si necesitan información adicional, rogamos soliciten ficha técnica completa del producto a nuestro Departamento Técnico.

PRODUCTOS NECESARIOS

para una correcta instalación



Armafix AF
pág. 17



Adhesivo
Armaflex RS850
pág. 172



Adhesivo
Armaflex SF990
pág. 172



Adhesivo
Armaflex 520
pág. 172



Codos y piezas en
forma de T
pág. 132

GAMA

COQUILLAS

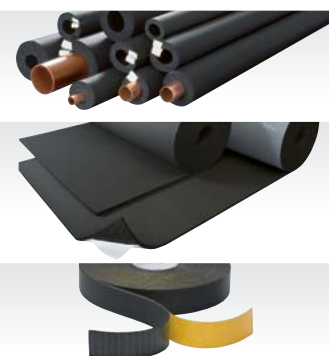
coquillas, coquillas R.I.T.E., coquillas autoadhesivas

PLANCHAS

planchas en hoja, planchas en hoja autoadhesivas, planchas en rollo, planchas autoadhesivas en rollo

CINTAS

cintas autoadhesivas



COQUILLAS

Longitud 2,0 m, Microban®



Diámetro exterior máx. de tubería [mm]	AF-1 Espesor de aislamiento 7,0 - 10,0 mm				AF-2 Espesor de aislamiento 9,5 - 16,0 mm			
	Espesor [mm]	Referencia	m./cartón	€/m.	Espesor [mm]	Referencia	m./cartón	€/m.
6	7,0	AF-1-006	360	1,22	9,5	AF-2-006	288	1,80
10	7,5	AF-1-010	284	1,35	11,0	AF-2-010	160	1,92
12	7,5	AF-1-012	234	1,51	11,0	AF-2-012	168	2,08
15	8,0	AF-1-015	192	1,64	11,5	AF-2-015	124	2,27
18	8,0	AF-1-018	140	1,84	11,5	AF-2-018	120	2,62
22	8,5	AF-1-022	132	2,00	12,0	AF-2-022	96	2,87
25	8,5	AF-1-025	108	2,10	12,5	AF-2-025	84	3,17
28	8,5	AF-1-028	96	2,39	12,5	AF-2-028	80	3,76
32	9,0	AF-1-032	84	2,98	13,0	AF-2-032	64	4,37
35	9,0	AF-1-035	70	3,09	13,0	AF-2-035	60	4,53
42	9,0	AF-1-042	60	4,03	13,5	AF-2-042	40	5,39
48	9,0	AF-1-048	50	4,49	13,5	AF-2-048	40	5,75
54	9,0	AF-1-054	40	5,03	13,5	AF-2-054	32	6,28
60	9,0	AF-1-060	36	5,70	14,0	AF-2-060	32	6,78
64	9,5	AF-1-064	32	6,17	14,0	AF-2-064	28	7,35
70	9,5	AF-1-070	32	6,59	14,0	AF-2-070	28	8,01
76	9,5	AF-1-076	24	6,86	14,0	AF-2-076	28	8,92
80	9,5	AF-1-080	24	8,00	14,5	AF-2-080	24	10,32
89	9,5	AF-1-089	20	8,16	14,5	AF-2-089	20	11,18
102	9,5	AF-1-102	16	13,07	14,5	AF-2-102	16	18,54
110	9,5	AF-1-110	16	15,70	15,0	AF-2-110	16	20,10
114	9,5	AF-1-114	16	15,87	15,0	AF-2-114	16	20,67
125	9,5	AF-1-125	12	21,75	15,0	AF-2-125	12	23,52
140	10,0	AF-1-140	12	33,58	15,5	AF-2-140	8	31,27
160	10,0	AF-1-160	8	35,08	16,0	AF-2-160	8	38,27

Diámetro exterior máx. de tubería [mm]	AF-3 Espesor de aislamiento 12,5 - 19,0 mm				AF-4 Espesor de aislamiento 15,5 - 25,0 mm			
	Espesor [mm]	Referencia	m./cartón	€/m.	Espesor [mm]	Referencia	m./cartón	€/m.
6					15,5	AF-4-006	120	4,22
10	12,5	AF-3-010	156	3,02	15,5	AF-4-010	110	4,27
12	13,0	AF-3-012	144	3,36	16,0	AF-4-012	100	4,98
15	14,0	AF-3-015	108	3,64	17,0	AF-4-015	80	5,54
18	14,0	AF-3-018	96	3,68	17,5	AF-4-018	60	6,08
22	14,5	AF-3-022	84	4,13	18,0	AF-4-022	56	6,66
25					18,5	AF-4-025	56	7,39
28	15,5	AF-3-028	60	4,71	19,0	AF-4-028	48	8,14
32					19,5	AF-4-032	40	9,04
35	16,0	AF-3-035	40	5,67	19,5	AF-4-035	36	9,08
40					20,5	AF-4-040	32	9,73
42	16,5	AF-3-042	40	7,58	20,5	AF-4-042	32	10,07
48	16,5	AF-3-048	32	9,01	21,0	AF-4-048	24	11,84
50					21,0	AF-4-050	24	12,72
54	17,0	AF-3-054	24	9,91	21,0	AF-4-054	24	12,76
60	17,0	AF-3-060	24	10,82	21,5	AF-4-060	20	15,30
64	17,0	AF-3-064	20	14,90	21,5	AF-4-064	18	16,21
70	17,5	AF-3-070	18	15,64	22,0	AF-4-070	16	17,40
76	17,5	AF-3-076	16	16,02	22,0	AF-4-076	16	17,87
80					22,5	AF-4-080	16	18,85
89	18,0	AF-3-089	16	20,84	22,5	AF-4-089	12	24,09
102					22,5	AF-4-102	10	44,67
110	18,0	AF-3-110	12	28,53	23,0	AF-4-110	10	47,06
114	18,5	AF-3-114	12	40,93	23,5	AF-4-114	10	49,78
125	18,5	AF-3-125	12	44,97	23,5	AF-4-125	8	50,90
140	19,0	AF-3-140	8	47,68	24,5	AF-4-140	6	51,54
160	19,0	AF-3-160	6	56,23	25,0	AF-4-160	6	53,90
168					25,0	AF-4-168	4	56,90

Diámetro ext. máx. de tubería [mm.]	AF-5 Espesor de aislamiento 25,0 - 32,0 mm				AF-6 Espesor de aislamiento 32,0 - 45,0 mm			
	Espesor [mm]	Referencia	m./cartón	€/m.	Espesor [mm]	Referencia	m./cartón	€/m.
10					32,0	AF-6-010 •	40	11,83
12					32,0	AF-6-012 •	36	12,16
15					32,0	AF-6-015 •	32	12,76
18	25,0	AF-5-018 •	42	9,03	32,0	AF-6-018 •	32	13,54
22	25,0	AF-5-022 •	36	9,20	33,5	AF-6-022 •	28	14,47
28	25,0	AF-5-028 •	36	11,02	35,0	AF-6-028 •	24	17,54
35	27,0	AF-5-035 •	24	12,36	35,0	AF-6-035 •	18	19,61
42	27,0	AF-5-042 •	22	15,12	36,5	AF-6-042 •	16	23,65
48	27,5	AF-5-048 •	16	16,38	37,5	AF-6-048 •	12	27,26
54	28,5	AF-5-054 •	16	17,49	38,0	AF-6-054 •	12	29,17
60	29,0	AF-5-060 •	12	19,06	39,0	AF-6-060 •	10	30,75
64	29,0	AF-5-064 •	12	20,81	39,5	AF-6-064 •	10	32,00
70	29,5	AF-5-070 •	12	21,76	40,0	AF-6-070 •	8	37,86
76	30,0	AF-5-076 •	10	21,96	40,5	AF-6-076 •	8	40,09
89	30,5	AF-5-089 •	8	25,19	41,5	AF-6-089 •	6	49,00
102					42,5	AF-6-102 •	4	61,41
108	31,0	AF-5-108 •	6	44,55	42,5	AF-6-108 •	4	63,22
114	31,5	AF-5-114 •	6	51,07	43,0	AF-6-114 •	4	65,23
125	31,5	AF-5-125 •	6	58,97	44,0	AF-6-125 •	4	66,43
140	32,0	AF-5-140 •	6	70,26	44,5	AF-6-140 •	4	69,50
160					45,0	AF-6-160 •	4	92,99
168	32,0	AF-5-168 •	4	74,54	45,0	AF-6-168 •	4	106,47

Observaciones

Las coquillas se servirán cerradas longitudinalmente en largo estándar de 2 m., suministrándose abiertas longitudinalmente contra pedido específico y con un incremento sobre el precio de venta al público de:

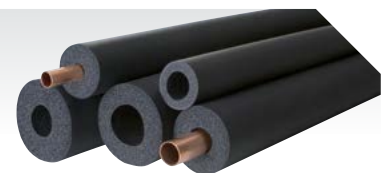
AF-1 y AF-2: 0,85 €/m.

AF-3, AF-4, AF-5 y AF-6: 0,97 €/m.

- Producto bajo pedido, consultar plazo.
- Producto habitualmente en stock.

COQUILLAS R.I.T.E.

Longitud 2,0 m, gama de acuerdo al Reglamento R.I.T.E



Diámetro ext. máx. de tubería [mm.]	Aplicaciones en el INTERIOR de los edificios Temp. del fluido 0 °C a 10 °C			Aplicaciones en el EXTERIOR de los edificios Temp. del fluido 0 °C a 10 °C		
	Referencia	m./cartón	€/m.	Referencia	m./cartón	€/m.
18	AF-5-018 •	42	9,03			
22	AF-5-022 •	36	9,20			
28	AF-5-028 •	36	11,02			
35	AF-5-035 •	24	12,36			
42	AF-5-042 •	22	15,12	AF-45X042 •	10	40,74
48	AF-5-048 •	16	16,38	AF-45X048 •	10	43,20
54	AF-5-054 •	16	17,49	AF-45X054 •	8	44,20
60	AF-5-060 •	12	19,06	AF-45X060 •	8	45,75
64	AF-5-064 •	12	20,81			
76	AF-5-076 •	10	21,96	AF-45X076 •	6	49,07
89	AF-5-089 •	8	25,19	AF-45X089 •	6	53,24
114	AF-36X114 •	6	44,04	AF-55X114 •	4	89,08
140	AF-36X140 •	4	46,56	AF-55X140 •	2	103,12
168	AF-36X168 •	4	65,31	AF-55X168 •	2	113,44

Diámetro ext. máx. de tubería [mm.]	Aplicaciones en el EXTERIOR de los edificios Temp. del fluido 40 °C a 60 °C			Aplicaciones en el EXTERIOR de los edificios Temp. del fluido >60 °C a 100 °C		
	Referencia	m./cartón	€/m.	Referencia	m./cartón	€/m.
18	AF-6-018 •	32	13,54	AF-6-018 •	32	13,54
22	AF-6-022 •	28	14,47	AF-6-022 •	28	14,47
28	AF-6-028 •	24	17,54	AF-6-028 •	24	17,54
35	AF-6-035 •	18	19,61	AF-6-035 •	18	19,61
42	AF-6-042 •	16	23,65	AF-6-042 •	16	23,65
48	AF-6-048 •	12	27,26	AF-6-048 •	12	27,26
54	AF-6-054 •	12	29,17	AF-6-054 •	12	29,17
60	AF-6-060 •	10	30,75	AF-6-060 •	10	30,75
64	AF-6-064 •	10	32,00	AF-6-064 •	10	32,00
76	AF-6-076 •	8	40,09	AF-6-076 •	8	40,09
89	AF-6-089 •	6	49,00	AF-6-089 •	6	49,00
114	AF-6-114 •	4	65,23	AF-6-114 •	4	65,23
140	AF-6-140 •	4	69,50	AF-6-140 •	4	69,50
168	AF-6-168 •	4	106,47	AF-6-168 •	4	106,47

Observaciones

- Producto bajo pedido, consultar plazo.
- Producto habitualmente en stock.

Para consultar la correspondencia con espesores RITE, ir a la página 5 del catálogo.

COQUILLAS AUTOADHESIVAS

Longitud 2,0 m, corte tangencial, Microban®



Diámetro exterior máx. de tubería [mm]	AF-1 Espesor de aislamiento 7,5 - 9,5 mm				AF-2 Espesor de aislamiento 11,0 - 14,5 mm			
	Espesor [mm]	Referencia	m./cartón	€/m.	Espesor [mm]	Referencia	m./cartón	€/m.
12	7,5	AF-1-012-A ◊	234	2,36	11,0	AF-2-012-A ◊	168	2,41
15	8,0	AF-1-015-A ◊	192	2,60	11,5	AF-2-015-A ◊	124	3,37
18	8,0	AF-1-018-A	140	2,89	11,5	AF-2-018-A	120	3,80
22	8,5	AF-1-022-A	132	3,05	12,0	AF-2-022-A	96	4,22
28	8,5	AF-1-028-A	96	3,50	12,5	AF-2-028-A	80	5,40
30	9,0	AF-1-030-A	96	3,91	12,5	AF-2-030-A	72	6,02
35	9,0	AF-1-035-A	70	4,45	13,0	AF-2-035-A	60	6,50
42	9,0	AF-1-042-A	60	5,48	13,5	AF-2-042-A	40	7,29
48	9,0	AF-1-048-A	50	6,21	13,5	AF-2-048-A	40	7,82
54	9,0	AF-1-054-A	40	6,96	13,5	AF-2-054-A	32	8,52
60	9,0	AF-1-060-A	36	7,72	14,0	AF-2-060-A	32	9,19
64					14,0	AF-2-064-A	28	10,23
70					14,0	AF-2-070-A	28	11,44
76	9,5	AF-1-076-A	24	9,74	14,0	AF-2-076-A	28	13,39
89	9,5	AF-1-089-A	20	12,24	14,5	AF-2-089-A	20	16,89

Diámetro exterior máx. de tubería [mm]	AF-3 Espesor de aislamiento 13,5 - 17,5 mm				AF-4 Espesor de aislamiento 17,0 - 22,5 mm			
	Espesor [mm]	Referencia	m./cartón	€/m.	Espesor [mm]	Referencia	m./cartón	€/m.
15	13,5	AF-3-015-A	108	4,64	17,0	AF-4-015-A	80	6,59
18	14,0	AF-3-018-A	96	4,98	17,5	AF-4-018-A	60	7,37
22	14,5	AF-3-022-A	84	5,17	18,0	AF-4-022-A	56	8,05
28	15,5	AF-3-028-A	60	6,63	19,0	AF-4-028-A	48	9,84
35	16,0	AF-3-035-A	40	7,42	19,5	AF-4-035-A	36	10,99
42	16,5	AF-3-042-A	40	10,60	20,5	AF-4-042-A	32	12,28
48	16,5	AF-3-048-A	32	12,26	21,0	AF-4-048-A	24	14,39
54	17,0	AF-3-054-A	24	14,57	21,0	AF-4-054-A	24	16,88
60	17,5	AF-3-060-A	24	15,63	21,5	AF-4-060-A	20	18,55
70					22,0	AF-4-070-A	16	21,07
76	17,5	AF-3-076-A	16	17,22	22,0	AF-4-076-A	16	22,66
89	17,5	AF-3-089-A	16	19,86	22,5	AF-4-089-A	12	25,10

Observaciones

◊ En el caso de este producto el cierre autoadhesivo está formado por un corte radial.

Gama contra pedido específico. Consultar cantidades mínimas y plazo de entrega.

PLANCHAS EN HOJA

Longitud 2,0 m, anchura 0,5 m, Microban®



Referencia	Espesor de aislamiento [mm]	m ² /cartón	€/m ²
AF-10MM ●	10,0	13	29,28
AF-13MM ●	13,0	9	37,36
AF-16MM ●	16,0	8	49,96
AF-19MM ●	19,0	7	55,20
AF-25MM ●	25,0	5	62,93
AF-32MM ●	32,0	4	81,75
AF-50MM ●	50,0	3	120,05

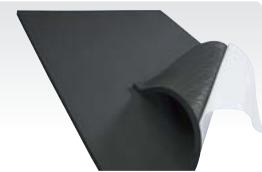
Observaciones

Una plancha de 1m², puede ser sustituida por dos de 0,5m².

- Producto bajo pedido, consultar plazo.
- Producto habitualmente en stock.

PLANCHAS AUTOADHESIVAS EN HOJA

Longitud 2,0 m, anchura 0,5 m, Microban®



Referencia	Espesor de aislamiento [mm]	m ² /cartón	€/m ²
AF-10MM/A	10,0	13	35,79
AF-13MM/A	13,0	9	44,51
AF-19MM/A	19,0	7	63,49
AF-25MM/A	25,0	5	72,52
AF-32MM/A	32,0	4	89,92
AF-50MM/A	50,0	3	127,03

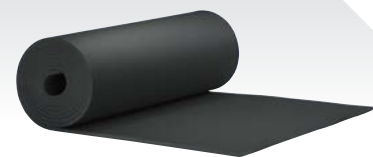
Observaciones

Una plancha de 1m², puede ser sustituida por dos de 0,5m².

Gama contra pedido específico. Consultar cantidades mínimas y plazo de entrega.

PLANCHAS EN ROLLO

Anchura 1,0 m, Microban®



Referencia	Espesor de aislamiento [mm]	Longitud [m]	m ² /cartón	€/m ²
AF-06MM/E ●	6,0	15	15	23,41
AF-10MM/E ●	10,0	10	10	29,28
AF-13MM/E ●	13,0	8	8	37,36
AF-16MM/E ●	16,0	7	7	49,96
AF-19MM/E ●	19,0	6	6	55,20
AF-25MM/E ●	25,0	4	4	62,93
AF-32MM/E ●	32,0	3	3	81,75
AF-36MM/E ●	36,0	5	5	91,91
AF-50MM/E ●	50,0	5	5	120,05

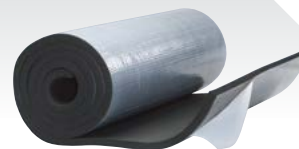
Observaciones

Una plancha de 1m², puede ser sustituida por dos de 0,5m².

- Producto bajo pedido, consultar plazo.
- Producto habitualmente en stock.

PLANCHAS AUTOADHESIVAS EN ROLLO

Anchura 1,0 m, Microban®



Referencia				
	Espesor de aislamiento [mm]	Longitud [m]	m ² /cartón	€/m ²
AF-06MM/EA	6,0	15	15	29,91
AF-10MM/EA	10,0	10	10	35,79
AF-13MM/EA	13,0	8	8	44,51
AF-16MM/EA	16,0	7	7	56,59
AF-19MM/EA	19,0	6	6	63,49
AF-25MM/EA	25,0	4	4	72,52
AF-32MM/EA	32,0	3	3	89,92
AF-50MM/EA	50,0	5	5	127,03

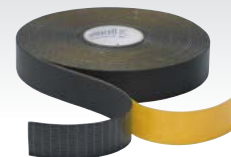
Observaciones

Una plancha de 1m², puede ser sustituida por dos de 0,5m².

Gama contra pedido específico. Consultar cantidades mínimas y plazo de entrega.

CINTAS AUTOADHESIVAS

Anchura 50,0 mm, Microban®



Referencia				
	Longitud [m]	Espesor [mm]	Rollos/cartón	€/rollo
AF-TAPE-MC •	15	3,0	12	30,40
AF-TAPE-MC/30 •	30	3,0	10	55,23

Observaciones

• Producto habitualmente en stock.