



PARA PENETRAÇÕES DE TUBOS
ATÉ DIÂMETROS MÉDIOS

ArmaProtect FW3

Cinta resistente ao fogo

Cinta resistente ao fogo para selagem
corta fogo em paredes e pavimentos

- // Tubos combustíveis $\varnothing \leq 160$ mm (sem isolamento combustível)
- // Tubos combustíveis $\varnothing \leq 110$ mm (com isolamento combustível)
- // Tubos compósitos e multicamada $\varnothing \leq 110$ mm

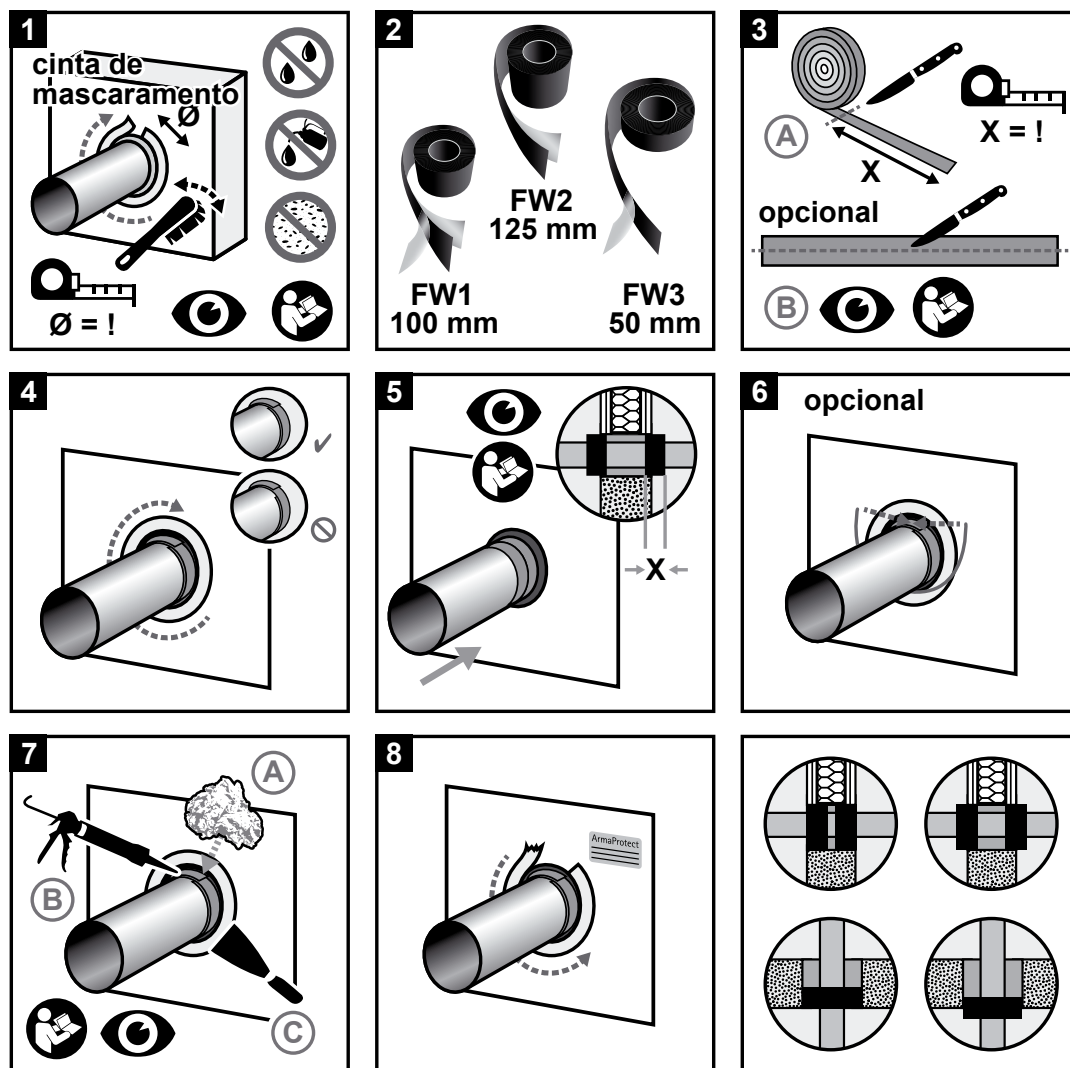
www.armacell.pt



 **armacell**[®]
ArmaProtect[™]

INSTRUÇÕES DE UTILIZAÇÃO

Assegure-se de que as superfícies estão secas e livres de pó e gordura.



// Guia de consumo

Verifique o consumo de cinta resistente ao fogo ArmaProtect FW3 com base no diâmetro do tubo e no número de camadas necessárias. Aplicação padrão para tubos:

- para penetração na parede: instalação de cinta resistente ao fogo em ambos os lados
- para penetração no pavimento: instalação de cinta resistente ao fogo na parte inferior do pavimento.

PRINCIPAIS APLICAÇÕES CONF. ETA-21/1099



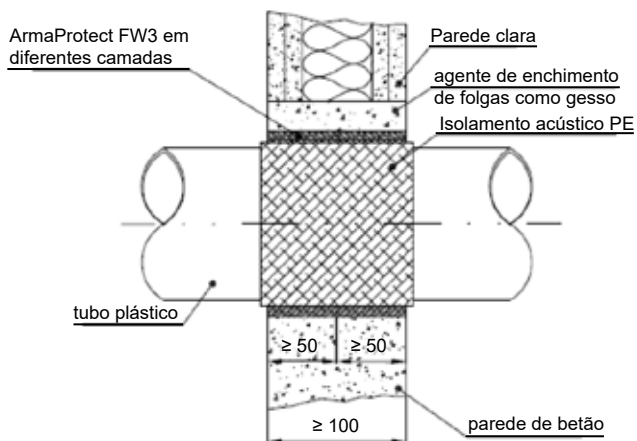
Em paredes de gesso cartonado, paredes sólidas e pavimentos em betão¹

Material de base	Parede de gesso cartonado, parede de betão, parede de betão celular, parede de alvenaria, parede de poço, pavimento de betão
Espessura do material de base	≥ 100 mm (parede) ≥ 40 mm (parede de poço) ≥ 150 mm (pavimento)
Espessura do vedante	≥ 100 mm (parede) ≥ 80 mm (parede de poço) ≥ 150 mm (pavimento)
Penetrantes <ul style="list-style-type: none"> • Tubos combustíveis $\varnothing \leq 160$ mm (sem isolamento combustível)¹ • Tubos combustíveis $\varnothing \leq 110$ mm (com isolamento combustível)¹ • Tubos compostos e multicamada $\varnothing \leq 110$ mm¹ 	até EI 120-U/U ¹

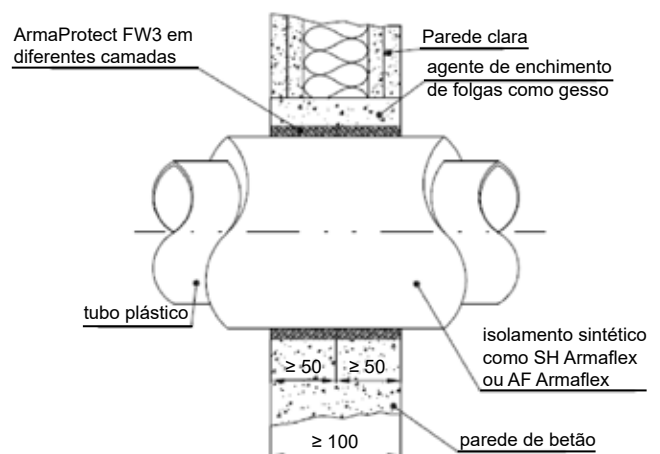
¹ Consulte a ETA 21/1099 para mais detalhes de instalação.

// Sistemas com aprovação ETA habitual¹

Aplicação em parede com isolamento acústico PE

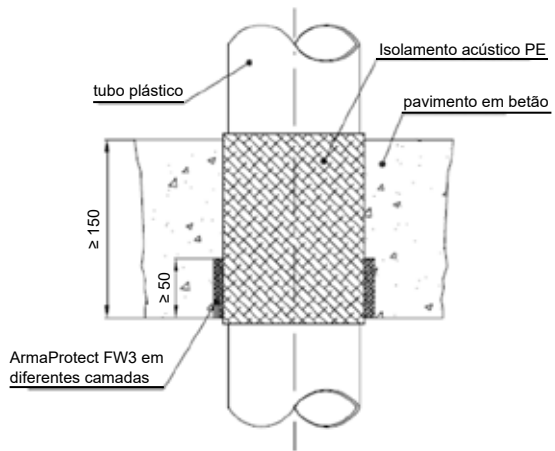


Aplicação em parede com isolamento sintético

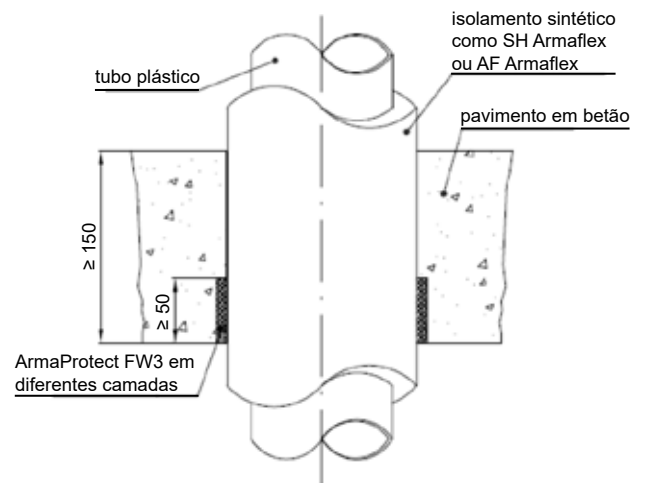


¹ Consulte a ETA 21/1099 para mais detalhes de instalação.

Aplicação em pavimento com isolamento acústico PE



Aplicação em pavimento com isolamento sintético



¹ Consulte a ETA 21/1099 para mais detalhes de instalação.

DADOS TÉCNICOS - CINTA RESISTENTE AO FOGO ARMAPROTECT FW3

Breve descrição	O ArmaProtect FW3 é uma cinta flexível, resistente ao fogo.
Tipo de material	Material intumescente isento de halogéneo baseado na tecnologia de sopragem de grafite.
Gama de cores do produto	Vermelho escuro.
Características especiais	Inspeção visual fácil, cinta autoadesiva.
Gama de produtos	Rolo de cinta resistente ao fogo com cinta autoadesiva e dimensões de 12,5 m x 50 mm x 2 mm.
Aplicações	Cinta resistente ao fogo para selagem corta fogo em paredes e pavimentos, para tubos combustíveis (com e sem isolamento) e tubos compósitos e multicamada.
Instalação	Apenas para utilização profissional. Consulte listas publicadas por terceiros, aprovações/avaliações nacionais e literatura do produto Armacell, para obter detalhes de aplicação específicos, bem como antes de manipular este produto.
Declaração de Desempenho (DoP)	ArmaProtect FW3

Aprovações e conformidade

Conformidade das especificações • ETA-21/1099 conf. EN 1366-3

Propriedade	Valor/Avaliação	Norma/método de teste
Intervalo de temperatura		
Temperatura de funcionamento	-40 °C a 70 °C [-40 °F a 158 °F]	
Temperatura de aplicação	5 °C a 25 °C (41 °F a 77 °F)	
Temperatura de armazenamento e transporte	5 °C a 25 °C (41 °F a 77 °F)	
Propriedades mecânicas		
Densidade	1,2 g/cm ³ ± 10%	
Taxa de expansão	18 a 38 vezes	
Desempenho ao fogo		
Reação ao fogo	Classe E	NP EN 13501-1
Resistência ao fogo	Consulte o Anexo	
Saúde e ambiente		
Emissão de substâncias perigosas	Sem substâncias perigosas.	ETA 21/1099
Outras características técnicas		
Durabilidade e adequação ao uso	Categoria de utilização tipo X.	EOTA TR 024
Informações de segurança	Consulte a ficha de dados de segurança disponível no nosso website.	
Vida útil	Sem prazo de validade	
Armazenamento	Armazene em local fresco e seco, a uma temperatura ambiente entre 5 °C e 25 °C, e proteja contra o gelo.	

Cinta resistente ao fogo

Artigo	Descrição	Índice
PRO-FW3-12,5 m	Cinta resistente ao fogo ArmaProtect FW3	12,5 m

Placa de identificação Firestop.

Artigo	Descrição	Índice
PRO-ID-SET	Conjunto de placas de identificação ArmaProtect ID	5 peças

Todos os dados e informações técnicas se baseiam em resultados obtidos sob as condições específicas definidas de acordo com as normas de teste referenciadas. Apesar de tomar todas as precauções para garantir a atualização dos referidos dados e informações técnicas, a Armacell não efetua qualquer representação ou garantia, expressa ou implícita, quanto à precisão, conteúdo ou integridade dos referidos dados e informações técnicas. A Armacell não assume qualquer responsabilidade perante qualquer outra pessoa resultante da utilização dos referidos dados ou informações técnicas. A Armacell reserva-se o direito de revogar, modificar ou alterar este documento em qualquer momento. Compete ao cliente verificar se o produto é adequado à aplicação pretendida. A instalação correta e profissional e a conformidade com os regulamentos de construção aplicáveis também são da responsabilidade do cliente. Este documento não constitui nem faz parte de uma oferta ou contrato legal. Ao encomendar/receber o produto, está a aceitar os Termos e Condições Gerais de Venda da Armacell aplicáveis na região.

Na Armacell, a sua confiança significa tudo para nós, por isso, queremos informá-lo dos seus direitos e facilitar a compreensão das informações que recolhemos e porque as recolhemos. Se pretender informar-se sobre a forma como processamos os dados, consulte a nossa Política de Proteção de Dados.

© Armacell, 2022. Todos os direitos reservados. Todas as marcas comerciais seguidas de ® ou ™ são marcas comerciais do Grupo Armacell.

00586 | ArmaProtect FW3 | ArmaProtect | PDS | 022022 | pt-WW

SOBRE A ARMACELL

Enquanto inventora da espuma flexível de isolamento de equipamentos e principal fornecedora de espumas fabricadas, a Armacell desenvolve soluções térmicas, acústicas e mecânicas seguras e inovadoras que criam um valor sustentável para os seus clientes. Os produtos da Armacell contribuem significativamente para a eficiência energética global e, todos os dias, marcam a diferença por todo o mundo. Com mais de 3.200 colaboradores e 26 unidades de fabrico em 18 países, a empresa gere duas unidades operacionais, a Advanced Insulation e a Engineered Foams. O principal foco de atividade da Armacell centra-se nos materiais de isolamento de equipamentos técnicos, nas espumas de alto desempenho destinadas a aplicações leves e de alta tecnologia e no desenvolvimento tecnológico das mantas de aerogel de próxima geração. Para mais informação, visite: www.armacell.com

Para mais informações, visite:
www.armacell.pt

