



PARA PENETRAÇÕES DE TUBOS
ATÉ GRANDES DIÂMETROS

ArmaProtect FW2

Cinta resistente ao fogo

Cinta resistente ao fogo para selagem
corta fogo em paredes e pavimentos

- // Tubos não combustíveis até \varnothing 323,9 mm
com isolamento combustível
- // Tubos compostos
- // Conduatas e grupos de conduatas

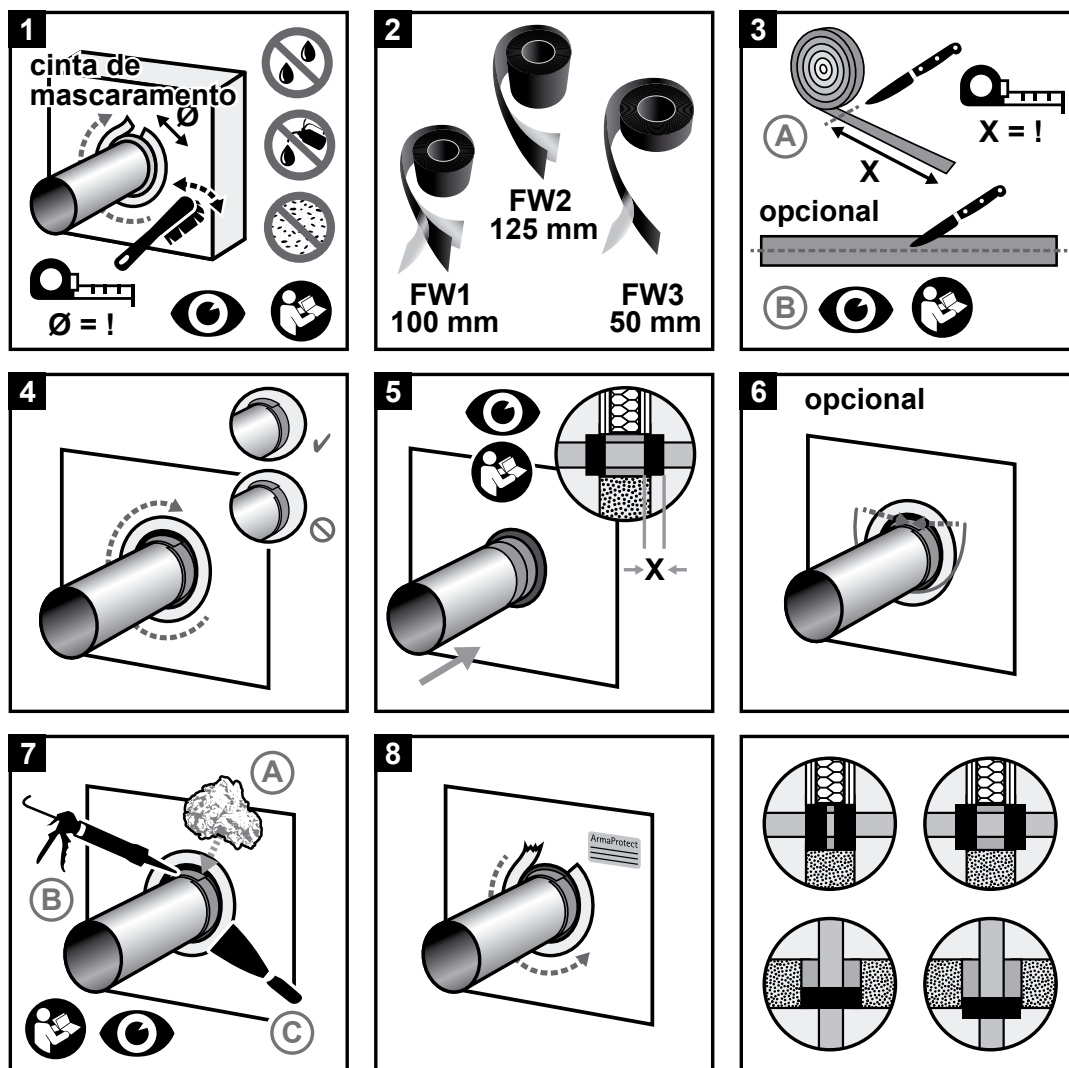
www.armacell.pt



 **armacell**[®]
ArmaProtect[™]

INSTRUÇÕES DE UTILIZAÇÃO

Assegure-se de que as superfícies estão secas e livres de pó e gordura.



// Guia de consumo

Verifique o consumo de cinta resistente ao fogo ArmaProtect FW2 com base no diâmetro do tubo e no número de camadas necessárias. A tabela abaixo fornece uma estimativa para uma camada de cinta, com base no diâmetro exterior do tubo, conduta ou grupo de condutas. Para evitar o desperdício, antes de cortar, reveja o número de camadas necessárias e a eventual necessidade de sobreposição de cintas resistentes ao fogo, de acordo com listas publicadas por terceiros ou aprovações/avaliações nacionais.

Diâmetro do tubo / conduta / grupo de condutas [mm]	Comprimento aproximado para uma camada de cinta resistente ao fogo [mm]
32	110
40	140
50	170
63	215
75	255
90	310
110	370
125	425
140	480
160	550

PRINCIPAIS APLICAÇÕES CONF. ETA-21/1026

Em paredes de gesso cartonado, paredes sólidas e pavimentos em betão¹

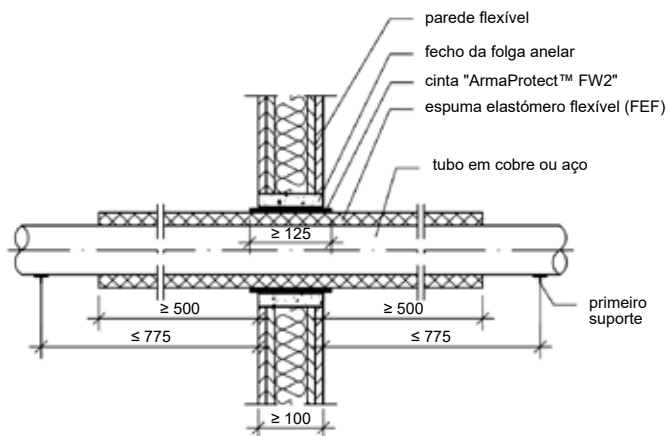
Material de base	Parede de gesso cartonado, parede de betão, parede de betão celular, parede de alvenaria, parede de poço, pavimento de betão
Espessura do material de base	≥ 100 mm (parede) ≥ 150 mm (pavimento)
Espessura do vedante	≥ 100 mm (parede) ≥ 150 mm (pavimento)
Penetrantes	
Tubo não combustível com isolamento	até EI 120-C/U ¹
• Tubos de aço ≤ 323,9 mm	
• Tubos de cobre ≤ 108,0 mm	

¹ Consulte a ETA 21/1026 para mais detalhes de instalação.

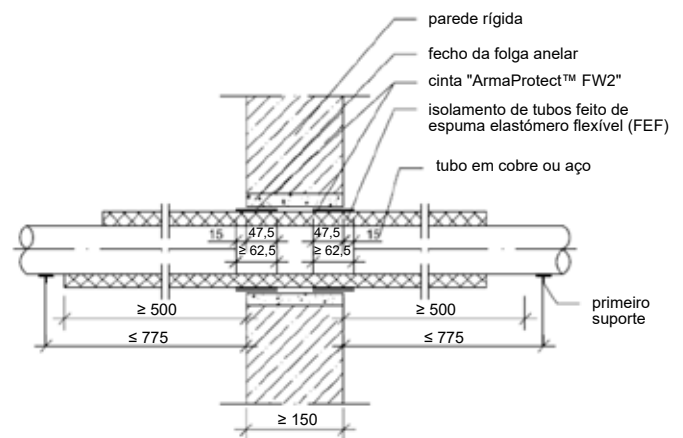


// Sistemas com aprovação ETA habitual¹

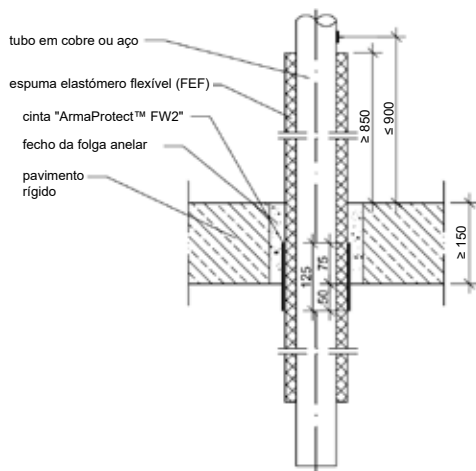
Aplicação em parede (parede de gesso cartonado)



Aplicação em parede (parede sólida)



Aplicação em pavimento



¹ Consulte a ETA 21/1026 para mais detalhes de instalação.

SISTEMAS COM APROVAÇÃO UL

// Sistemas com aprovação UL habitual¹

Penetrantes

• Grupos de condutas PE-HD	≤ Ø 100 mm (condutas Ø ≤ 32 mm)
• Condutas PE-HD com grupos de tubos Speed	≤ Ø 50 mm
• Tubo composto PE/AL/PE	≤ Ø 63 mm
• Tubos de cobre	≤ Ø 159 mm
• Grupos ar condicionado Split	
• Vedantes de penetração mista	

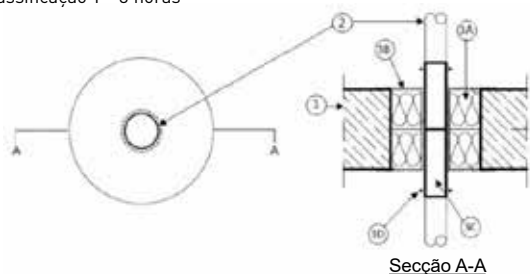
¹Consulte o sistema UL relevante para mais detalhes de instalação.

// Sistemas exemplares seleccionados com aprovação UL

Sistema n.º C-AJ-2927 (tubo composto em abertura no pavimento)

ANSI/UL 1479 (ASTM E814)

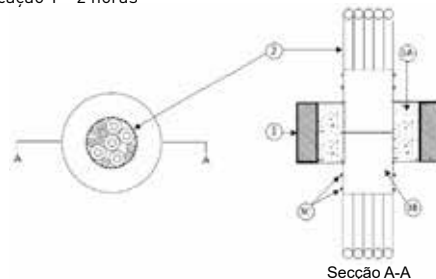
- Classificação F - 3 horas
- Classificação T - 3 horas



Sistema n.º F-A-8061 (grupo de tubos PE-HD em abertura no pavimento)

ANSI/UL 1479 (ASTM E814)

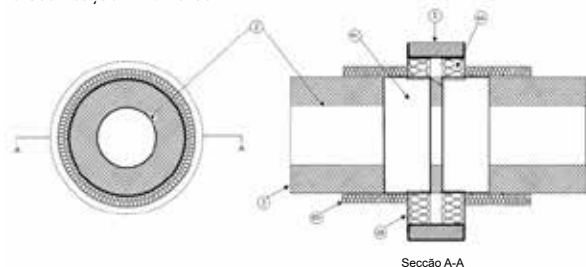
- Classificação F - 3 horas
- Classificação T - 2 horas



Sistema n.º W-J-5210 (tubos de cobre em abertura no pavimento)

ANSI/UL 1479 (ASTM E814)

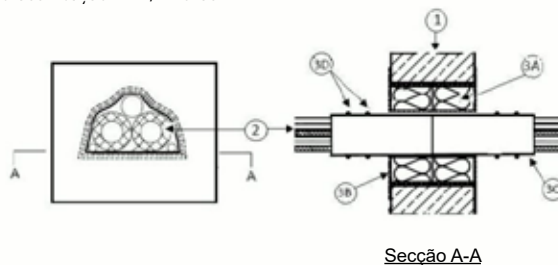
- Classificação F - 3 horas
- Classificação T - 0 horas



Sistema n.º W-J-8092 (grupo ar condicionado Split em abertura no pavimento)

ANSI/UL 1479 (ASTM E814)

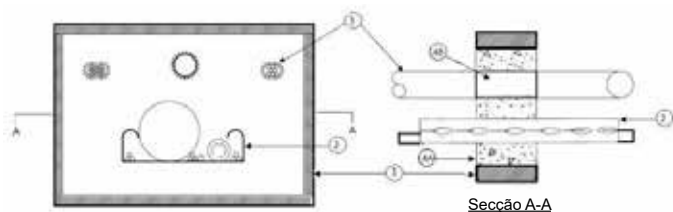
- Classificação F - 3 horas
- Classificação T - 1/2 horas



Sistema n.º W-J-8093 (vedante de penetração mista em abertura na parede)

ANSI/UL 1479 (ASTM E814)

- Classificação F - 3 horas
- Classificação T - 1 hora



DADOS TÉCNICOS - CINTA RESISTENTE AO FOGO ARMAPROTECT FW2

Breve descrição	A solução ArmaProtect FW2 é uma cinta resistente ao fogo à base de tecido, utilizada para manter o desempenho da resistência ao fogo das penetrações em paredes e pavimentos.
Tipo de material	Composto de tecido de filamento de vidro com camada de isolamento de revestimento no interior.
Gama de cores do produto	Cinzeno no exterior, antracite no interior.
Características especiais	Flexível e resistente a rasgos.
Gama de produtos	Rolo de cinta resistente ao fogo com dimensões de 10 m x 125 mm x 1,5 mm em caixa de cartão.
Aplicações	Cinta resistente ao fogo para selagem corta fogo em paredes e pavimentos, para tubos não combustíveis com isolamento combustível, tubos compósitos e multicamada, condutas e grupos de condutas.
Instalação	Apenas para utilização profissional. Consulte listas publicadas por terceiros, aprovações/avaliações nacionais e literatura do produto Armacell, para obter detalhes de aplicação específicos, bem como antes de manipular este produto.
Declaração de Desempenho (DoP)	ArmaProtect FW2

Aprovações e conformidade

Conformidade das especificações • ETA-21/1026 conf. EN 1366-3 • UL 1479 (ASTM E814)

Propriedade	Valor/Avaliação	Norma/método de teste
Intervalo de temperatura		
Temperatura de funcionamento	-40 °C a 70 °C (-40 °F a 158 °F)	
Temperatura de aplicação	5 °C a 25 °C (41 °F a 77 °F)	
Temperatura de armazenamento e transporte	5 °C a 25 °C (41 °F a 77 °F)	
Propriedades mecânicas		
Peso por unidade de área	2,0 g/m ²	
Desempenho ao fogo		
Reação ao fogo	Classe B-s1,d0	NP EN 13501-1
Resistência ao fogo	Consulte o Anexo	
Saúde e ambiente		
Emissão de substâncias perigosas	Sem substâncias perigosas.	ETAG 026-02
Outras características técnicas		
Durabilidade e adequação ao uso	Categoria de utilização tipo X.	EOTA TR 024
Informações de segurança	Consulte a ficha de dados de segurança disponível no nosso website.	
Vida útil	Sem prazo de validade	
Armazenamento	Armazene em local fresco e seco, a uma temperatura ambiente entre 5 °C e 25 °C, e proteja contra o gelo.	

Cinta resistente ao fogo

Artigo	Descrição	Índice
PRO-FW2-10 m	Cinta resistente ao fogo ArmaProtect FW2	10 m

Mástique de preenchimento resistente ao fogo

Artigo	Descrição	Índice
PRO-ABLF-12,5 kg	Mástique de preenchimento resistente ao fogo ArmaProtect ABLF (branco) embalado em balde.	12,5 kg
PRO-ABLF-15 kg	Mástique de preenchimento resistente ao fogo ArmaProtect ABLF (branco) embalado em balde.	15 kg
PRO-ABLF-310 ml	Mástique de preenchimento resistente ao fogo ArmaProtect ABLF (branco) embalado em cartucho.	310 ml

Argamassa resistente ao fogo

Artigo	Descrição	Índice
PRO-CM-20 kg	Argamassa resistente ao fogo ArmaProtect CM (cinzento) embalada em saco.	20 kg

Placa de identificação Firestop.

Artigo	Descrição	Índice
PRO-ID-SET	Conjunto de placas de identificação ArmaProtect ID	5 peças

Todos os dados e informações técnicas se baseiam em resultados obtidos sob as condições específicas definidas de acordo com as normas de teste referenciadas. Apesar de tomar todas as precauções para garantir a atualização dos referidos dados e informações técnicas, a Armacell não efetua qualquer representação ou garantia, expressa ou implícita, quanto à precisão, conteúdo ou integridade dos referidos dados e informações técnicas. A Armacell não assume qualquer responsabilidade perante qualquer outra pessoa resultante da utilização dos referidos dados ou informações técnicas. A Armacell reserva-se o direito de revogar, modificar ou alterar este documento em qualquer momento. Compete ao cliente verificar se o produto é adequado à aplicação pretendida. A instalação correta e profissional e a conformidade com os regulamentos de construção aplicáveis também são da responsabilidade do cliente. Este documento não constitui nem faz parte de uma oferta ou contrato legal. Ao encomendar/receber o produto, está a aceitar os Termos e Condições Gerais de Venda da Armacell aplicáveis na região.

Na Armacell, a sua confiança significa tudo para nós, por isso, queremos informá-lo dos seus direitos e facilitar a compreensão das informações que recolhemos e porque as recolhemos. Se pretender informar-se sobre a forma como processamos os dados, consulte a nossa Política de Proteção de Dados.

© Armacell, 2022. Todos os direitos reservados. Todas as marcas comerciais seguidas de ® ou ™ são marcas comerciais do Grupo Armacell.

00585 | ArmaProtect FW2 | ArmaProtect | PDS | 022022 | pt-WW

SOBRE A ARMACELL

Enquanto inventora da espuma flexível de isolamento de equipamentos e principal fornecedora de espumas fabricadas, a Armacell desenvolve soluções térmicas, acústicas e mecânicas seguras e inovadoras que criam um valor sustentável para os seus clientes. Os produtos da Armacell contribuem significativamente para a eficiência energética global e, todos os dias, marcam a diferença por todo o mundo. Com mais de 3.200 colaboradores e 26 unidades de fabrico em 18 países, a empresa gere duas unidades operacionais, a Advanced Insulation e a Engineered Foams. O principal foco de atividade da Armacell centra-se nos materiais de isolamento de equipamentos técnicos, nas espumas de alto desempenho destinadas a aplicações leves e de alta tecnologia e no desenvolvimento tecnológico das mantas de aerogel de próxima geração. Para mais informação, visite: www.armacell.com

Para mais informações, visite:
www.armacell.pt

