



ISOLAMENTO FLEXÍVEL FIÁVEL DESDE HÁ MAIS DE 40 ANOS - O ORIGINAL

AF/Armaflex®

Primeiro isolamento flexível com DECLARAÇÃO AMBIENTAL DE PRODUTO (EPD).

Excelente resistência à difusão de vapor de água e proteção antimicrobiana incorporada MICROBAN®.

Ampla gama de produtos com espessuras de acordo com o regulamento R.E.C.S.

Condutividade térmica estável para eficiência energética a longo prazo.



PROPRIEDADES

- Espessura de parede técnica para uma ótima proteção contra a formação de gelo e condensados.
- Altamente flexível.
- Máxima eficiência energética.
- Redução de ruídos de transmissão estrutural até 28 dB(A).
- Euroclasse B/B_L-s3, d0
- $*\lambda 0 \text{ } ^\circ\text{C} \leq 0,033 \text{ W}/(\text{m.K})$
- $\mu \geq 10.000$
- Proteção antimicrobiana incorporada MICROBAN®.
- Coquilhas de acordo com o regulamento R.E.C.S.
- Em conjunto com o sistema Armafix AF®, garante a perfeita continuidade do isolamento prevenindo pontes térmicas.

Garantia de 10 anos *



SISTEMA COMPLETO

Para qualquer necessidade em isolamento profissional

- AF/Armaflex
- Armafix AF
- Armaflex Protect
- Arma-Chek Silver
- Adesivos Armaflex 520, Armaflex RS850 e Armaflex SF990



* Consultar condições

DADOS TÉCNICOS

Isolamento térmico flexível de célula fechada, com elevada resistência a difusão do vapor de água, baixa condutibilidade térmica e proteção antimicrobiana Microban® incorporada.

Aplicação: Isolamento e proteção de tubagens, condutas de ar e depósitos (incluindo curvas, acessórios, flanges, etc.) para sistemas de ar condicionado, refrigeração e equipamentos para evitar a condensação e economizar energia.

Material autoadesivo: contém uma fita adesiva à base de acrílico sensível à pressão que é reforçada com uma malha tecida. É coberto com um filme de polietileno. Podem ser encontrados vestígios de silicone no papel de proteção da tira autoadesiva.



GAMA DE TEMPERATURAS

Temperatura máx. de trabalho	+110 °C (+85 °C se a prancha está colada	EN 14706
Temperatura mín. de trabalho	-50 °C diretamente em toda a superfície)	EN 14707 / EN 14304



CONDUTIBILIDADE TÉRMICA *

	ϑ_m^1	± 0	°C	$\lambda =$	
Coquilhas (AF-1 a AF-4)	$\lambda \leq$	0,033	W/(m · K)	$[33 + 0,1 \cdot \vartheta_m + 0,0008 \cdot \vartheta_m^2]/1000$	EN ISO 13787
Coquilhas (AF-5 y AF-6),	$\lambda \leq$	0,036	W/(m · K)	$[36 + 0,1 \cdot \vartheta_m + 0,0008 \cdot \vartheta_m^2]/1000$	EN ISO 8497
Pranchas (AF-10MM a AF-32MM) y cinta	$\lambda \leq$	0,033	W/(m · K)	$[33 + 0,1 \cdot \vartheta_m + 0,0008 \cdot \vartheta_m^2]/1000$	EN 12667
Prancha AF-36MM y 50MM	$\lambda \leq$	0,036	W/(m · K)	$[36 + 0,1 \cdot \vartheta_m + 0,0008 \cdot \vartheta_m^2]/1000$	



RESISTÊNCIA À DIFUSÃO DO VAPOR DE ÁGUA

Pranchas (AF-3MM a AF-32MM) e coquilhas (AF-1 a AF-4)	$\mu \geq 10000$	EN 12086
Prancha AF-50MM y Coquilhas (AF-5 y AF-6)	$\mu \geq 7000$	EN 13469



COMPORTAMENTO AO FOGO

Reação ao fogo		EN 13501-1
Coquilhas	B _L -s3, d0	EN 13823 / EN
Pranchas e cinta	B-s3, d0	ISO 11925-2

Comportamento em caso de incêndio

Auto extingüível, não goteja e não propaga a chama.



RENDIMENTO ACÚSTICO

Coefficiente de absorção do som ponderado	<0,45	EN ISO 354
---	-------	------------



OUTRAS SUPERVISÕES

Supervisão conforme a Factory Mutual		UBC26-3 / DIN 5510-2 /
Supervisão conforme a UL	Baixa inflamabilidade	DIN 54837 I UL 94 / UL 746C
Supervisão conforme a Sector Naval		MED 96/98/EC MODULE D



OUTRAS CARACTERÍSTICAS TÉCNICAS

Observações

Declaração de Desempenho disponível, em conformidade com o artigo 7, n.º 3 do Regulamento (UE) n.º 305/2011. Disponível em www.armacell.pt

Declaração Ambiental de Produto (EPD) Tipo III. Documento número EPD-ARM-20150060-IBB1-DE, registado pelo organismo Institut Bauen und Umwelt e.V. (IBU)

Período máximo de armazenagem

Material autoadesivo: 1 ano

Material não autoadesivo: indefinido

Deve ser armazenado em locais limpos e secos, com humidade relativa normal (50% a 70%) e temperatura ambiente entre 0 °C e +35 °C.

Característica antimicrobiana

Proteção antimicrobiana incorporada Microban®.

Não se formam fungos.

ASTM G21
ASTM 1338
VDI 6022
EN ISO 846

Proteção à intempérie

O AF/Armaflex, exposto à intempérie, deve ser protegido imediatamente depois de passadas 36 horas e antes de 3 dias, com um revestimento resistente à radiação solar. Recomendamos como solução a tinta Armafinish e os revestimentos Arma-Chek.

Dimensões e tolerâncias:

Segundo a norma EN 14304 Tabela 1

¹ ϑ_m = Temperatura média de operação.

* Para informação adicional, por favor solicite a ficha técnica completa junto do nosso Departamento Técnico.

PRODUTOS NECESSÁRIOS

Para uma correta instalação



Armafex AF



Adesivo
Armafex RS850



Adesivo
Armafex SF990



Adesivo
Armafex 520



Curvas e peças
em forma de T

GAMA AF/ARMAFLEX



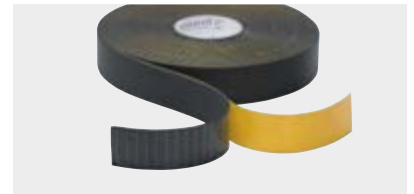
COQUILHAS

Coquilhas
Coquilhas R.E.C.S
Coquilhas autoadesivas



PRANCHAS

Pranchas em folha
Pranchas em folha autoadesivas
Pranchas em rolo
Pranchas em rolo autoadesivas



CINTAS

Cintas autoadesivas

COQUILHAS

Comprimento 2,0 m, Microban®

Ø ext. máx.
da tubagem
[mm]

	AF-1 // 7,0 - 10,0 MM		AF-2 // 9,5 - 16,0 MM	
	Espessura [mm]	Referência	Espessura [mm]	Referência
6	7,0	AF-1-006	9,5	AF-2-006
10	7,5	AF-1-010	11,0	AF-2-010
12	7,5	AF-1-012	11,0	AF-2-012
15	8,0	AF-1-015	11,5	AF-2-015
18	8,0	AF-1-018	11,5	AF-2-018
22	8,5	AF-1-022	12,0	AF-2-022
25	8,5	AF-1-025	12,5	AF-2-025
28	8,5	AF-1-028	12,5	AF-2-028
32	9,0	AF-1-032	13,0	AF-2-032
35	9,0	AF-1-035	13,0	AF-2-035
42	9,0	AF-1-042	13,5	AF-2-042
48	9,0	AF-1-048	13,5	AF-2-048
54	9,0	AF-1-054	13,5	AF-2-054
60	9,0	AF-1-060	14,0	AF-2-060
64	9,5	AF-1-064	14,0	AF-2-064
70	9,5	AF-1-070	14,0	AF-2-070
76	9,5	AF-1-076	14,0	AF-2-076
80	9,5	AF-1-080	14,5	AF-2-080
89	9,5	AF-1-089	14,5	AF-2-089
102	9,5	AF-1-102	14,5	AF-2-102
110	9,5	AF-1-110	15,0	AF-2-110
114	9,5	AF-1-114	15,0	AF-2-114
125	9,5	AF-1-125	15,0	AF-2-125
140	10,0	AF-1-140	15,5	AF-2-140
160	10,0	AF-1-160	16,0	AF-2-160



Ø ext. máx.
da tubagem
[mm]

	AF-3 // 12,5 - 19,0 MM		AF-4 // 15,5 - 25,0 MM	
	Espessura [mm]	Referência	Espessura [mm]	Referência
6			15,5	AF-4-006
10	12,5	AF-3-010	15,5	AF-4-010
12	13,0	AF-3-012	16,0	AF-4-012
15	14,0	AF-3-015	17,0	AF-4-015
18	14,0	AF-3-018	17,5	AF-4-018
22	14,5	AF-3-022	18,0	AF-4-022
25			18,5	AF-4-025
28	15,5	AF-3-028	19,0	AF-4-028
32			19,5	AF-4-032
35	16,0	AF-3-035	19,5	AF-4-035
40			20,5	AF-4-040
42	16,5	AF-3-042	20,5	AF-4-042
48	16,5	AF-3-048	21,0	AF-4-048
50			21,0	AF-4-050
54	17,0	AF-3-054	21,0	AF-4-054
60	17,0	AF-3-060	21,5	AF-4-060
64	17,0	AF-3-064	21,5	AF-4-064
70	17,5	AF-3-070	22,0	AF-4-070
76	17,5	AF-3-076	22,0	AF-4-076
80			22,5	AF-4-080
89	18,0	AF-3-089	22,5	AF-4-089
102			23,0	AF-4-102
110	18,0	AF-3-110	23,0	AF-4-110
114	18,5	AF-3-114	23,5	AF-4-114
125	18,5	AF-3-125	23,5	AF-4-125
140	19,0	AF-3-140	24,5	AF-4-140
160	19,0	AF-3-160	25,0	AF-4-160
168			25,0	AF-4-168



Ø ext. máx.
da tubagem
[mm]

	AF-5 // 25,0 - 32,0 MM		AF-6 // 32,0 - 45,0 MM	
	Espessura [mm]	Referência	Espessura [mm]	Referência
10			32,0	AF-6-010
12			32,0	AF-6-012
15			32,0	AF-6-015
18	25,0	AF-5-018	32,0	AF-6-018
20	25,0	AF-5-020		
22	25,0	AF-5-022	33,5	AF-6-022
25	25,0	AF-5-025		
28	25,0	AF-5-028	35,0	AF-6-028
32		AF-5-032		
35	27,0	AF-5-035	35,0	AF-6-035
42	27,0	AF-5-042	36,5	AF-6-042
48	27,5	AF-5-048	37,5	AF-6-048
54	28,5	AF-5-054	38,0	AF-6-054
60	29,0	AF-5-060	39,0	AF-6-060
64	29,0	AF-5-064	39,5	AF-6-064
70	29,5	AF-5-070	40,0	AF-6-070
76	30,0	AF-5-076	40,5	AF-6-076
89	30,5	AF-5-089	41,5	AF-6-089
102			42,5	AF-6-102
108	31,0	AF-5-108	42,5	AF-6-108
114	31,5	AF-5-114	43,0	AF-6-114
125	31,5	AF-5-125	44,0	AF-6-125
140	32,0	AF-5-140	44,5	AF-6-140
160			45,0	AF-6-160
168	32,0	AF-5-168	45,0	AF-6-168

COQUILHAS R.E.C.S.

Comprimento 2,0 m, Gama de acordo com o Regulamento R.E.C.S.

Ø ext. máx.
da tubagem
[mm]

Aplicações no INTERIOR dos edifícios		Aplicações no EXTERIOR dos edifícios	
Tª DO FLUÍDO 0 °C a 10 °C		Tª DO FLUÍDO 0 °C a 10 °C	
	Referência		Referência
18	AF-4-018		
22	AF-4-022		
28	AF-4-028		
35	AF-4-035		
42	AF-5-042		AF-6-042
48	AF-5-048		AF-6-048
54	AF-5-054		AF-6-054
60	AF-5-060		AF-45X060
64	AF-5-064		
76	AF-5-076		AF-45X076
89	AF-5-089		AF-45X089
114	AF-36X114		AF-55X114
140	AF-36X140		AF-55X140
168	AF-36X168		AF-55X168



Ø ext. máx.
da tubagem
[mm]

Aplicações no EXTERIOR dos edifícios			
Tª DO FLUÍDO 40 °C a 60 °C		Tª DO FLUÍDO 66 °C a 100 °C	
	Referência		Referência
42	AF-5-042		AF-6-042
48	AF-5-048		AF-6-048
54	AF-5-054		AF-6-054
60	AF-6-060		AF-6-060
64	AF-6-064		AF-6-064
76	AF-6-076		AF-6-076
89	AF-6-089		AF-6-089
114	AF-36X114		AF-6-114
140	AF-36X140		AF-6-140
160			AF-6-160
168	AF-36X168		AF-6-168

OBSERVAÇÕES

Para consultar a correspondência com as espessuras R.E.C.S., veja a página 8 do catálogo.

COQUILHAS AUTOADESIVAS

Comprimento 2,0 m, corte tangencial, Microban®

Ø ext. máx.
da tubagem
[mm]

	AF-1 // 7,5 - 9,5 MM		AF-2 // 11,0 - 14,5 MM	
	Espessura [mm]	Referência	Espessura [mm]	Referência
12	7,5	AF-1-012-A	11,0	AF-2-012-A ♦
15	8,0	AF-1-015-A	11,5	AF-2-015-A ♦
18	8,0	AF-1-018-A	11,5	AF-2-018-A
22	8,5	AF-1-022-A	12,0	AF-2-022-A
28	8,5	AF-1-028-A	12,5	AF-2-028-A
30	9,0	AF-1-030-A	12,5	AF-2-030-A
35	9,0	AF-1-035-A	13,0	AF-2-035-A
42	9,0	AF-1-042-A	13,5	AF-2-042-A
48	9,0	AF-1-048-A	13,5	AF-2-048-A
54	9,0	AF-1-054-A	13,5	AF-2-054-A
60	9,0	AF-1-060-A	14,0	AF-2-060-A
64			14,0	AF-2-064-A
70			14,0	AF-2-070-A
76	9,5	AF-1-076-A	14,0	AF-2-076-A
89	9,5	AF-1-089-A	14,5	AF-2-089-A



Ø ext. máx.
da tubagem
[mm]

	AF-3 // 13,5 - 17,5 MM		AF-4 // 17,0 - 22,5 MM	
	Espessura [mm]	Referência	Espessura [mm]	Referência
15	13,5	AF-3-015-A	17,0	AF-4-015-A
18	14,0	AF-3-018-A	17,5	AF-4-018-A
22	14,5	AF-3-022-A	18,0	AF-4-022-A
28	15,5	AF-3-028-A	19,0	AF-4-028-A
35	16,0	AF-3-035-A	19,5	AF-4-035-A
42	16,5	AF-3-042-A	20,5	AF-4-042-A
48	16,5	AF-3-048-A	21,0	AF-4-048-A
54	17,0	AF-3-054-A	21,0	AF-4-054-A
60	17,5	AF-3-060-A	21,5	AF-4-060-A
64			21,5	AF-4-064-A
70			22,0	AF-4-070-A
76	17,5	AF-3-076-A	22,0	AF-4-076-A
89	17,5	AF-3-089-A	22,5	AF-4-089-A

OBSERVAÇÕES

♦ Neste produto, a união autoadesiva é formada por um corte radial.

COQUILHAS EM ROLO

Microban®

Ø ext. máx.
da tubagem
[mm]

	AF-1		AF-2	
	Espessura [mm]	Referência	Espessura [mm]	Referência
6	7,0	AF-1-006/E	9,5	AF-2-006/E
8	7,0	AF-1-008/E	10,0	AF-2-008/E
10	7,5	AF-1-010/E	11,0	AF-2-010/E
12	7,5	AF-1-012/E	11,0	AF-2-012/E
15	8,0	AF-1-015/E	11,5	AF-2-015/E
18	8,0	AF-1-018/E	11,5	AF-2-018/E
22	8,5	AF-1-022/E	12,0	AF-2-022/E
28	8,5	AF-1-028/E	12,5	AF-2-028/E



PRANCHAS EM FOLHA

Comprimento 2,0 m, Largura 0,5 m, Microban®

Referência	Espessura do isolamento [mm]
AF-10MM	10,0
AF-13MM	13,0
AF-16MM	16,0
AF-19MM	19,0
AF-25MM	25,0
AF-32MM	32,0
AF-50MM	50,0



OBSERVAÇÕES

Uma prancha de 1m², pode ser substituída por duas pranchas de 0,5m².

PRANCHAS EM FOLHA AUTOADESIVAS

Comprimento 2,0 m, Largura 0,5 m, Microban®

Referência	Espessura do isolamento [mm]
AF-10MM/A	10,0
AF-13MM/A	13,0
AF-19MM/A	19,0
AF-25MM/A	25,0
AF-32MM/A	32,0
AF-50MM/A	50,0



OBSERVAÇÕES

Uma prancha de 1m², pode ser substituída por duas pranchas de 0,5m².

PRANCHAS EM ROLO

Largura 1,0 m, Microban®

Referência	Espessura do isolamento [mm]	Comprimento [m]
AF-03MM/E	3,0	30
AF-06MM/E	6,0	15
AF-10MM/E	10,0	10
AF-13MM/E	13,0	8
AF-16MM/E	16,0	7
AF-19MM/E	19,0	6
AF-25MM/E	25,0	4
AF-32MM/E	32,0	3
AF-36MM/E	36,0	5
AF-50MM/E	50,0	5



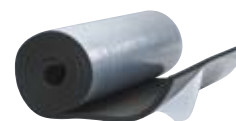
OBSERVAÇÕES

Uma prancha de 1m², pode ser substituída por duas pranchas de 0,5m².

PRANCHAS AUTOADESIVAS EM ROLO

Largura 1,0 m, Microban®

Referência	Espessura do isolamento [mm]	Comprimento [m]
AF-03MM/EA	3,0	30
AF-06MM/EA	6,0	15
AF-10MM/EA	10,0	10
AF-13MM/EA	13,0	8
AF-16MM/EA	16,0	7
AF-19MM/EA	19,0	6
AF-25MM/EA	25,0	4
AF-32MM/EA	32,0	3
AF-50MM/EA	50,0	5



OBSERVAÇÕES

Uma prancha de 1m², pode ser substituída por duas pranchas de 0,5m².

CINTAS AUTOADESIVAS

Largura 50,0 mm, Microban®

Referência	Comprimento [m]	Espessura [mm]
AF-TAPE-MC	15	3,0
AF-TAPE-MC/30	30	3,0



CURVAS PRÉ-FABRICADAS EM ESPUMA ELASTOMÉRICA

Peças pré-fabricadas em espuma elastomérica

Ø ext. máx.
da tubagem
[mm]

	AF-2		AF-4	
	Referência	Espessura [mm]	Referência	Espessura [mm]
15	AF-2-015-C90	11,5	AF-4-015-C90	17,0
18	AF-2-018-C90	11,5	AF-4-018-C90	17,5
22	AF-2-022-C90	12,0	AF-4-022-C90	18,0
28	AF-2-028-C90	12,5	AF-4-028-C90	19,0
35	AF-2-035-C90	13,0	AF-4-035-C90	19,5
42	AF-2-042-C90	13,5	AF-4-042-C90	20,5
48	AF-2-048-C90	13,5	AF-4-048-C90	21,0
54	AF-2-054-C90	13,5	AF-4-054-C90	21,0
60	AF-2-060-C90	14,0	AF-4-060-C90	21,5
64	AF-2-064-C90	14,0	AF-4-064-C90	21,5
76	AF-2-076-C90	14,0	AF-4-076-C90	22,0
89	AF-2-089-C90	14,5	AF-4-089-C90	22,5



Ø ext. máx.
da tubagem
[mm]

	AF-5		AF-6	
	Referência	Espessura [mm]	Referência	Espessura [mm]
18	AF-5-018-C90	25,0	AF-6-018-C90	32,0
22	AF-5-022-C90	25,0	AF-6-022-C90	33,5
28	AF-5-028-C90	25,0	AF-6-028-C90	35,0
35	AF-5-035-C90	27,0	AF-6-035-C90	35,0
42	AF-5-042-C90	27,0	AF-6-042-C90	36,5
48	AF-5-048-C90	27,5	AF-6-048-C90	37,5
54	AF-5-054-C90	28,5	AF-6-054-C90	38,0
60	AF-5-060-C90	29,0	AF-6-060-C90	39,0
64	AF-5-064-C90	29,0	AF-6-064-C90	39,5
76	AF-5-076-C90	30,0	AF-6-076-C90	40,5
89	AF-5-089-C90	30,5	AF-6-089-C90	41,5

T'S PRÉ-FABRICADAS EM ESPUMA ELASTOMÉRICA

Peças pré-fabricadas em espuma elastomérica

Ø ext. máx.
da tubagem
[mm]

	AF-2		AF-4	
	Referência	Espessura [mm]	Referência	Espessura [mm]
15	AF-2-015-T90	11,5	AF-4-015-T90	17,0
18	AF-2-018-T90	11,5	AF-4-018-T90	17,5
22	AF-2-022-T90	12,0	AF-4-022-T90	18,0
28	AF-2-028-T90	12,5	AF-4-028-T90	19,0
35	AF-2-035-T90	13,0	AF-4-035-T90	19,5
42	AF-2-042-T90	13,5	AF-4-042-T90	20,0
48	AF-2-048-T90	13,5	AF-4-048-T90	21,0
54	AF-2-054-T90	13,5	AF-4-054-T90	21,0
60	AF-2-060-T90	14,0	AF-4-060-T90	21,5
64	AF-2-064-T90	14,0	AF-4-064-T90	21,5
76	AF-2-076-T90	14,0	AF-4-076-T90	22,0
89	AF-2-089-T90	14,5	AF-4-089-T90	22,0



Ø ext. máx.
da tubagem
[mm]

	AF-5		AF-6	
	Referência	Espessura [mm]	Referência	Espessura [mm]
18	AF-5-018-T90	25,0	AF-6-018-T90	32,0
22	AF-5-022-T90	25,0	AF-6-022-T90	33,5
28	AF-5-028-T90	25,0	AF-6-028-T90	35,0
35	AF-5-035-T90	27,0	AF-6-035-T90	35,0
42	AF-5-042-T90	27,0	AF-6-042-T90	36,5
48	AF-5-048-T90	27,5	AF-6-048-T90	37,5
54	AF-5-054-T90	28,5	AF-6-054-T90	38,0
60	AF-5-060-T90	29,0	AF-6-060-T90	39,0
64	AF-5-064-T90	29,0	AF-6-064-T90	39,5
76	AF-5-076-T90	30,0	AF-6-076-T90	40,5
89	AF-5-089-T90	30,5	AF-6-089-T90	41,5