



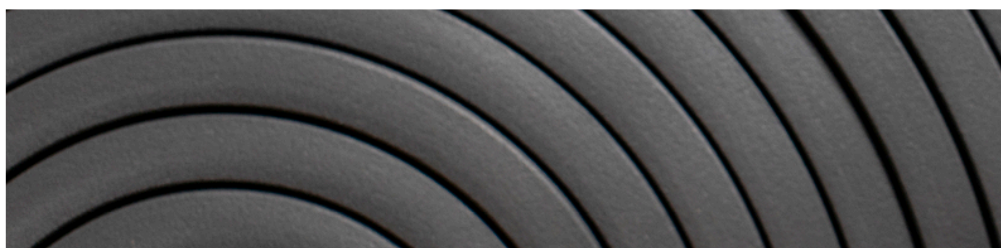
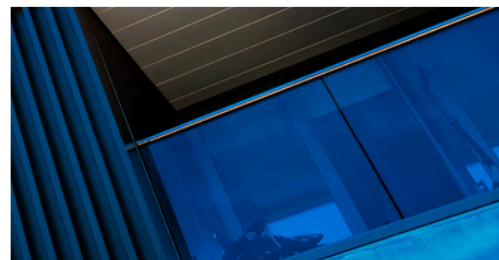
INSTALE-O COM TOTAL  
CONFIANÇA.

# ArmaFlex ACE Plus

A solução de isolamento flexível  
melhorada para uma maior segurança  
contra incêndios

- // Controlo fiável da condensação
- // Redução efectiva das perdas térmicas
- // Gama ideal para uma aplicação fácil na maioria dos tubagens e condutas
- // Maior segurança do sistema quando instalado com ArmaFix e adesivos ArmaFlex
- // Euroclasse B(L)-s2,d0 para toda a gama de coquilhas
- // Euroclasse B-s3,d0 para toda a gama de pranchas

[www.armacell.pt](http://www.armacell.pt)



 **armacell**<sup>®</sup>  
ArmaFlex<sup>®</sup>

INSTALE-O COM TOTAL CONFIANÇA.

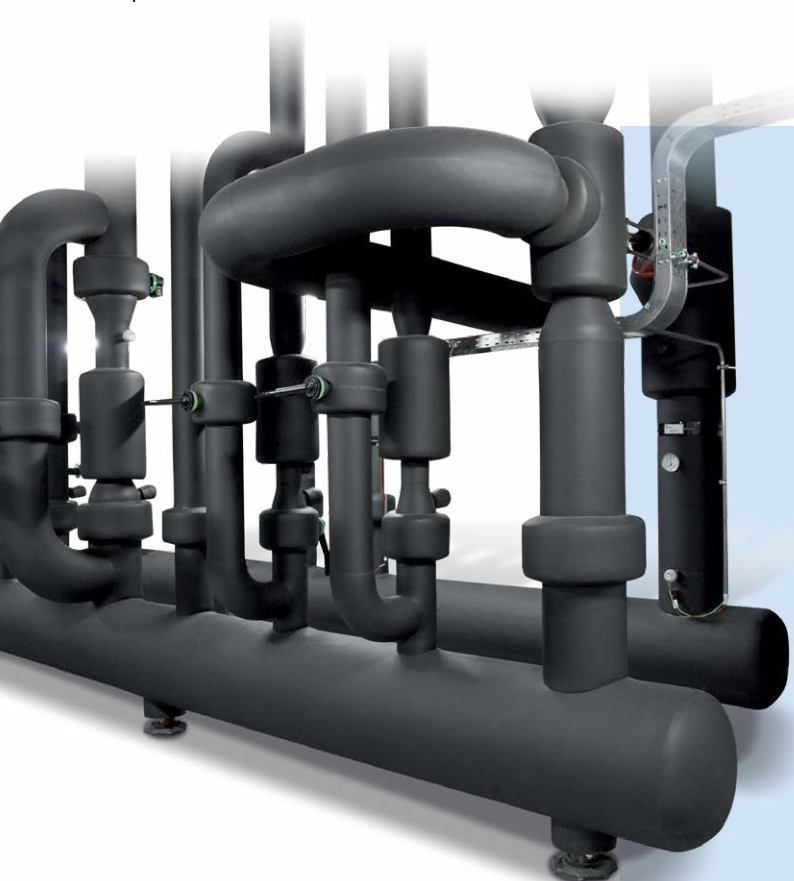
---

# ArmaFlex ACE Plus

O ArmaFlex ACE Plus da Armacell é um material de isolamento desenvolvido com base em espuma elastomérica de células fechadas. Atua como uma excelente barreira contra a condensação devido ao seu elevado coeficiente de resistência à difusão do vapor de água. Além disso, reduz eficazmente as perdas de energia das instalações e acessórios devido à sua muito baixa condutividade térmica.

A melhoria da reação ao fogo foi uma das principais prioridades durante o desenvolvimento do produto, que a nossa equipa de especialistas conseguiu cumprir com sucesso. O material não contribui para a propagação do fogo. Além disso, não goteja e é auto extingüível. Tudo isto confere ao ArmaFlex ACE Plus uma classe de reação ao fogo de B<sub>1</sub>-s2,d0 (para coquilhas) e B-s3,d0 (pranchas e cinta), de acordo com a norma europeia EN 13501-1.

Graças à sua versatilidade, este produto inovador pode ser utilizado em sistemas de ar condicionado, equipamentos de refrigeração ou condutas de ventilação. Além disso, a flexibilidade do material permite-lhe ser facilmente cortado e conformado às formas pretendidas.



A nossa nova gama de isolamento ArmaFlex ACE Plus inclui coquilhas (Lap-Seal e Top-Seal) e rolos (standard e autoadesivo). Além disso, pode ser utilizado juntamente com os nossos acessórios, incluindo cinta autoadesiva e adesivos dedicados ArmaFlex.





# Características técnicas

As seguintes considerações técnicas devem ser tidas em conta ao especificar produtos de isolamento térmico para sistemas de AVAC-R, tubagens e condutas de sistemas de processo e indústria.

## // Poupança de energia

**Isolamento ótimo das tubagens de equipamentos mecânicos, incluindo sistemas de aquecimento ambiente, de água quente sanitária e de refrigeração, sendo uma das medidas mais eficazes para melhorar a eficiência energética**, prolongando a vida útil do equipamento e reduzindo as emissões de gases com efeito de estufa associadas.

## // Condutividade térmica e controlo da condensação

A condutividade térmica (fator  $\lambda$ ), expressa em  $W/(m \cdot K)$ , é a **propriedade da capacidade de um material conduzir calor** medida num bloco de  $1m^3$ . Por exemplo, um material com uma elevada condutividade térmica, como o cobre, tem um valor de 386 em comparação com um material de baixa condutividade térmica, como o ArmaFlex ACE Plus, com 0,035 a  $0^\circ C$  (espessura máxima de 25 mm). Quando as tubagens e os serviços funcionam a uma temperatura inferior à temperatura ambiente, o vapor de água condensa-se na superfície.

Se o isolamento ficar húmido, perde o desempenho térmico, levando a temperaturas de superfície mais frias, condensação e problemas de corrosão

**Os produtos ArmaFlex de célula fechada fornecem uma barreira integral de difusão de vapor de água** com um valor  $\mu$  de  $\geq 10.000$  (espessura máxima de 25 mm).

## // Marcação CE

A marcação CE tornou-se num requisito obrigatório para produtos de isolamento térmico no setor da construção, regido por uma norma europeia harmonizada (hEN) desde julho de 2013. **As normas harmonizadas determinam as características exigidas e as propriedades obrigatórias, incluindo o comportamento ao fogo (Euroclasses), as dimensões e tolerâncias, a condutividade térmica, a estabilidade dimensional e as características de durabilidade.** Após um produto ter sido testado para cumprir as propriedades exigidas, é impresso um código de designação no rótulo do produto para apresentar as propriedades técnicas específicas exigidas pela hEN. O fabricante deve manter constantemente o desempenho dos seus produtos no nível declarado e apresentar provas através de certificados de ensaio válidos, por exemplo  $B_L-s2,d0$

Euroclasse	Contribuição para um incêndio
<b>A1</b>	Não combustível
<b>A2</b>	Combustível limitado, Não inflamável
<b>B</b>	Não inflamável
<b>C</b>	Inflamável após 10 minutos
<b>D</b>	Inflamável em menos de 10 minutos
<b>E</b>	Inflamável em menos de 2 minutos
<b>F</b>	Nenhum desempenho determinado

## // Classificação europeia da reação ao fogo

A segurança contra incêndios dos produtos e elementos de construção na UE é determinada pelas Euroclasses, de acordo com a norma EN 13501-1. O sistema de classificação uniforme baseia-se no desempenho dos produtos em diferentes condições de incêndio: o ataque de uma pequena chama, a exposição a um fogo totalmente desenvolvido e algum nível intermédio. **As principais propriedades que determinam a Euroclasse para um produto específico revelam se e com que rapidez um produto contribui para o incêndio.**



## // Regulamentação local para proteção contra incêndios

As decisões relativas às classificações de reação ao fogo dos elementos de construção utilizados em várias partes de um edifício são tomadas a nível local (pelos organismos governamentais do país). As regras para a reação ao fogo exigida pela Euroclasse para produtos instalados em diferentes locais do edifício também são publicadas localmente.

## DADOS TÉCNICOS - ARMAFLEX ACE PLUS

Breve descrição	Material de isolamento de células fechadas, altamente flexível, com elevada resistência à difusão do vapor de água e baixa condutividade térmica.
Tipo de material	Espuma elastomérica à base de borracha sintética. Espuma elastomérica flexível (FEF) fabricada de acordo com a EN 14304.
Gama de cores do produto	Preto
Aplicações	Isolamento/proteção de tubos, condutas de ar, depósitos (incluindo curvas, acessórios, flanges, etc.) de equipamentos de ar condicionado, refrigeração e de processo para evitar a condensação e poupar energia, bem como isolamento de tubos em aplicações sanitárias e de aquecimento.
Instalação	O adesivo certificado e compatível para um sistema de desempenho de longo prazo é o ArmaFlex 520. Consulte o manual de instalação ArmaFlex para esclarecimentos. Para mais informação, consulte o nosso Departamento Técnico.
Observações	A Declaração de Desempenho está disponível, em conformidade com o artigo 7.º, n.º 3, do Regulamento (UE) n.º 305/2011, na nossa página inicial: <a href="http://www.armacell.com/DoP">www.armacell.com/DoP</a>

Propriedades	Valor/Qualificação	Norma/método de teste	
<b>Intervalo de temperatura</b>			
Temperatura de serviço	°C mín. <sup>1</sup>	°C máx.	
	-50	110	
	Observações	+85 °C se a prancha ou cinta for colada ao objeto em toda a sua superfície +85 °C para cintas	
<b>Condutividade térmica</b>			
Condutividade térmica declarada	Øm	0°C	EN 12667, EN ISO 13787, EN ISO 8497
	$\lambda d \leq [W/(m \cdot K)]$	0,035	
	Gama	Coquilhas $\leq 25$ mm, pranchas e cintas	
	Fórmula	$[35 + 0,1 \cdot \varnothing m + 0,0008 \cdot \varnothing m^2]/1000$	
Condutividade térmica declarada	Øm	0°C	EN ISO 13787, EN 12667, EN ISO 8497
	$\lambda d \leq [W/(m \cdot K)]$	0,036	
	Gama	Coquilhas $> 25$ mm	
	Fórmula	$\lambda = [36 + 0,1 \cdot \varnothing m + 0,0008 \cdot \varnothing m^2]/1000$	
<b>Reação ao fogo e homologações</b>			
Reação ao fogo	Coquilhas: B(L)-s2, d0 Pranchas e cintas: B-s3,d0	EN 13501-1, EN 13823, EN ISO 11925-2	
<b>Reação ao fogo</b>			
Comportamento do fogo	Auto-extinguível, não goteja, não propaga as chamas		
<b>Resistência ao vapor de água</b>			
Fator de resistência à difusão do vapor de água	pranchas 6-32 mm; coquilhas 6-25 mm, cinta 3 mm: $\mu \geq 10.000$ . pranchas $>32$ mm; coquilhas $>25$ mm: $\mu \geq 7.000$ .	EN 12086, EN 13469	
<b>Atributos físicos</b>			
Dimensões e tolerâncias	Em conformidade com a norma EN 14304, quadro 1	EN 822, EN 823, EN 13467	
<b>Saúde e ambiente</b>			
Teor de compostos orgânicos voláteis (COV)	Cumprir todos os requisitos de COV (francês, italiano, belga, alemão AgBB, Blauer Engel e Eurofins Indoor Air Comfort GOLD).	ISO 16000 Partes 3, 6 & 9	
Comportamento antimicrobiano	Isolamento antimicrobiano, resistência contra bolores e bactérias em conformidade com a norma ISO 846		
Avaliação de edifício sustentável	Cumprir os requisitos de construção sustentável do LEED v4.1, BREEAM internacional e DGNB.		

Propriedades	Valor/Qualificação	Norma/método de teste
Caraterísticas adicionais	SCCP, sem MCCP	
<b>Outras caraterísticas técnicas</b>		
Prazo de validade	Cintas auto-adesivas, pranchas auto-adesivas: 1 ano	
Armazenamento	Pode ser armazenado em locais secos e limpos, com humidade relativa normal (50% a 70%) e temperatura ambiente (0 °C - 35 °C).	

<sup>1</sup> Para temperaturas abaixo de -50 °C, entre em contato com nosso Centro de Atendimento ao Cliente para solicitar as informações técnicas correspondentes.

## Coquilha - standard. Preto

6 mm			9 mm			13 mm			19 mm		
Ø do tubo [mm]	Referência	Conteúdo	Ø do tubo [mm]	Referência	Conteúdo	Ø do tubo [mm]	Referência	Conteúdo	Ø do tubo [mm]	Referência	Conteúdo
6	ACE/ P-06X006	496 m	6	ACE/ P-09X006	352 m	6	ACE/ P-13X006	200 m	6	ACE/ P-19X006	100 m
10	ACE/ P-06X010	380 m	10	ACE/ P-09X010	266 m	10	ACE/ P-13X010	172 m	10	ACE/ P-19X010	92 m
12	ACE/ P-06X012	330 m	12	ACE/ P-09X012	234 m	12	ACE/ P-13X012	162 m	12	ACE/ P-19X012	84 m
15	ACE/ P-06X015	280 m	15	ACE/ P-09X015	200 m	15	ACE/ P-13X015	122 m	15	ACE/ P-19X015	72 m
18	ACE/ P-06X018	210 m	18	ACE/ P-09X018	166 m	18	ACE/ P-13X018	104 m	18	ACE/ P-19X018	60 m
22	ACE/ P-06X022	170 m	20	ACE/ P-09X020	140 m	20	ACE/ P-13X020	104 m	20	ACE/ P-19X020	58 m
25	ACE/ P-06X025	116 m	22	ACE/ P-09X022	140 m	22	ACE/ P-13X022	100 m	22	ACE/ P-19X022	56 m
28	ACE/ P-06X028	112 m	25	ACE/ P-09X025	108 m	25	ACE/ P-13X025	88 m	25	ACE/ P-19X025	50 m
35	ACE/ P-06X035	92 m	28	ACE/ P-09X028	98 m	28	ACE/ P-13X028	82 m	28	ACE/ P-19X028	48 m
-	-	-	32	ACE/ P-09X032	80 m	32	ACE/ P-13X032	64 m	32	ACE/ P-19X032	36 m
-	-	-	35	ACE/ P-09X035	76 m	35	ACE/ P-13X035	60 m	35	ACE/ P-19X035	36 m
-	-	-	40	ACE/ P-09X040	66 m	40	ACE/ P-13X040	50 m	40	ACE/ P-19X040	32 m
-	-	-	42	ACE/ P-09X042	64 m	42	ACE/ P-13X042	50 m	42	ACE/ P-19X042	32 m
-	-	-	48	ACE/ P-09X048	54 m	48	ACE/ P-13X048	42 m	48	ACE/ P-19X048	28 m
-	-	-	50	ACE/ P-09X050	46 m	50	ACE/ P-13X050	38 m	50	ACE/ P-19X050	24 m
-	-	-	54	ACE/ P-09X054	52 m	54	ACE/ P-13X054	38 m	54	ACE/ P-19X054	24 m
-	-	-	60	ACE/ P-09X060	48 m	60	ACE/ P-13X060	32 m	60	ACE/ P-19X060	24 m
-	-	-	64	ACE/ P-09X064	44 m	64	ACE/ P-13X064	30 m	64	ACE/ P-19X064	20 m
-	-	-	76	ACE/ P-09X076	32 m	76	ACE/ P-13X076	28 m	76	ACE/ P-19X076	18 m
-	-	-	89	ACE/ P-09X089	28 m	80	ACE/ P-13X080	20 m	80	ACE/ P-19X080	16 m
-	-	-	102	ACE/ P-09X102	26 m	89	ACE/ P-13X089	20 m	89	ACE/ P-19X089	16 m
-	-	-	110	ACE/ P-09X110	24 m	102	ACE/ P-13X102	20 m	102	ACE/ P-19X102	16 m
-	-	-	114	ACE/ P-09X114	24 m	114	ACE/ P-13X114	20 m	110	ACE/ P-19X110	14 m
-	-	-	125	ACE/ P-09X125	14 m	125	ACE/ P-13X125	18 m	114	ACE/ P-19X114	14 m
-	-	-	140	ACE/ P-09X140	14 m	140	ACE/ P-13X140	12 m	125	ACE/ P-19X125	10 m
-	-	-	160	ACE/ P-09X160	10 m	-	-	-	140	ACE/ P-19X140	10 m
-	-	-	-	-	-	-	-	-	160	ACE/ P-19X160	10 m

## Coquilha - standard. Preto

6 mm			9 mm			13 mm			19 mm		
Ø do tubo [mm]	Referência	Conteúdo	Ø do tubo [mm]	Referência	Conteúdo	Ø do tubo [mm]	Referência	Conteúdo	Ø do tubo [mm]	Referência	Conteúdo
-	-	-	-	-	-	-	-	-	168	ACE/ P-19X168	8 m

## Coquilha - standard. Preto

25 mm			30 mm			32 mm			40 mm		
Ø do tubo [mm]	Referência	Conteúdo	Ø do tubo [mm]	Referência	Conteúdo	Ø do tubo [mm]	Referência	Conteúdo	Ø do tubo [mm]	Referência	Conteúdo
10	ACE/ P-25X010	60 m	42	ACE/ P-30X042	22 m	15	ACE/ P-32X015	32 m	28	ACE/ P-40X028	18 m
12	ACE/ P-25X012	54 m	48	ACE/ P-30X048	18 m	18	ACE/ P-32X018	32 m	35	ACE/ P-40X035	16 m
15	ACE/ P-25X015	48 m	54	ACE/ P-30X054	16 m	20	ACE/ P-32X020	24 m	42	ACE/ P-40X042	12 m
18	ACE/ P-25X018	40 m	60	ACE/ P-30X060	12 m	22	ACE/ P-32X022	24 m	48	ACE/ P-40X048	12 m
20	ACE/ P-25X020	38 m	64	ACE/ P-30X064	12 m	25	ACE/ P-32X025	24 m	54	ACE/ P-40X054	10 m
22	ACE/ P-25X022	40 m	76	ACE/ P-30X076	10 m	28	ACE/ P-32X028	24 m	60	ACE/ P-40X060	10 m
25	ACE/ P-25X025	34 m	89	ACE/ P-30X089	10 m	32	ACE/ P-32X032	18 m	64	ACE/ P-40X064	10 m
28	ACE/ P-25X028	36 m	-	-	-	35	ACE/ P-32X035	18 m	76	ACE/ P-40X076	8 m
30	ACE/ P-25X030	30 m	-	-	-	40	ACE/ P-32X040	18 m	89	ACE/ P-40X089	6 m
32	ACE/ P-25X032	28 m	-	-	-	42	ACE/ P-32X042	18 m	102	ACE/ P-40X102	4 m
35	ACE/ P-25X035	24 m	-	-	-	48	ACE/ P-32X048	18 m	108	ACE/ P-40X108	4 m
42	ACE/ P-25X042	24 m	-	-	-	50	ACE/ P-32X050	12 m	114	ACE/ P-40X114	6 m
48	ACE/ P-25X048	20 m	-	-	-	54	ACE/ P-32X054	12 m	140	ACE/ P-40X140	4 m
54	ACE/ P-25X054	18 m	-	-	-	60	ACE/ P-32X060	10 m	160	ACE/ P-40X160	4 m
60	ACE/ P-25X060	18 m	-	-	-	64	ACE/ P-32X064	10 m	168	ACE/ P-40X168	4 m
64	ACE/ P-25X064	16 m	-	-	-	70	ACE/ P-32X070	10 m	-	-	-
76	ACE/ P-25X076	12 m	-	-	-	76	ACE/ P-32X076	10 m	-	-	-
89	ACE/ P-25X089	12 m	-	-	-	80	ACE/ P-32X080	10 m	-	-	-
102	ACE/ P-25X102	8 m	-	-	-	89	ACE/ P-32X089	10 m	-	-	-
108	ACE/ P-25X108	8 m	-	-	-	102	ACE/ P-32X102	6 m	-	-	-
114	ACE/ P-25X114	10 m	-	-	-	108	ACE/ P-32X108	6 m	-	-	-
140	ACE/ P-25X140	4 m	-	-	-	114	ACE/ P-32X114	8 m	-	-	-
-	-	-	-	-	-	125	ACE/ P-32X125	6 m	-	-	-

Coquilha - standard. Preto

25 mm			30 mm			32 mm			40 mm		
Ø do tubo [mm]	Referência	Conteúdo	Ø do tubo [mm]	Referência	Conteúdo	Ø do tubo [mm]	Referência	Conteúdo	Ø do tubo [mm]	Referência	Conteúdo
-	-	-	-	-	-	140	ACE/ P-32X140	6 m	-	-	-
-	-	-	-	-	-	160	ACE/ P-32X160	4 m	-	-	-

Coquilha - autoadesiva. Preto

9 mm			13 mm			19 mm			25 mm		
Ø do tubo [mm]	Referência	Conteúdo	Ø do tubo [mm]	Referência	Conteúdo	Ø do tubo [mm]	Referência	Conteúdo	Ø do tubo [mm]	Referência	Conteúdo
12	ACE/ P-09X012-A	234 m	12	ACE/ P-13X012-A	162 m	15	ACE/ P-19X015-A	72 m	18	ACE/ P-25X018-A	40 m
15	ACE/ P-09X015-A	200 m	15	ACE/ P-13X015-A	122 m	18	ACE/ P-19X018-A	60 m	22	ACE/ P-25X022-A	40 m
18	ACE/ P-09X018-A	166 m	18	ACE/ P-13X018-A	104 m	22	ACE/ P-19X022-A	56 m	28	ACE/ P-25X028-A	36 m
22	ACE/ P-09X022-A	140 m	22	ACE/ P-13X022-A	100 m	28	ACE/ P-19X028-A	48 m	35	ACE/ P-25X035-A	24 m
28	ACE/ P-09X028-A	98 m	28	ACE/ P-13X028-A	82 m	35	ACE/ P-19X035-A	36 m	42	ACE/ P-25X042-A	24 m
35	ACE/ P-09X035-A	76 m	35	ACE/ P-13X035-A	60 m	42	ACE/ P-19X042-A	32 m	48	ACE/ P-25X048-A	20 m
42	ACE/ P-09X042-A	64 m	42	ACE/ P-13X042-A	50 m	48	ACE/ P-19X048-A	28 m	54	ACE/ P-25X054-A	18 m
48	ACE/ P-09X048-A	54 m	48	ACE/ P-13X048-A	42 m	54	ACE/ P-19X054-A	24 m	60	ACE/ P-25X060-A	18 m
54	ACE/ P-09X054-A	52 m	54	ACE/ P-13X054-A	38 m	60	ACE/ P-19X060-A	24 m	76	ACE/ P-25X076-A	12 m
60	ACE/ P-09X060-A	48 m	60	ACE/ P-13X060-A	32 m	76	ACE/ P-19X076-A	18 m	89	ACE/ P-25X089-A	12 m
-	-	-	76	ACE/ P-13X076-A	28 m	89	ACE/ P-19X089-A	16 m	-	-	-
-	-	-	89	ACE/ P-13X089-A	20 m	-	-	-	-	-	-

Bobina. Preto

6 mm			9 mm			13 mm		
Ø do tubo [mm]	Referência	Conteúdo	Ø do tubo [mm]	Referência	Conteúdo	Ø do tubo [mm]	Referência	Conteúdo
6	ACE/P-06X006/E	95 m	6	ACE/P-09X006/E	70 m	6	ACE/P-13X006/E	45 m
10	ACE/P-06X010/E	75 m	10	ACE/P-09X010/E	50 m	10	ACE/P-13X010/E	35 m
12	ACE/P-06X012/E	65 m	12	ACE/P-09X012/E	45 m	12	ACE/P-13X012/E	32 m
15	ACE/P-06X015/E	55 m	15	ACE/P-09X015/E	40 m	15	ACE/P-13X015/E	28 m
18	ACE/P-06X018/E	45 m	18	ACE/P-09X018/E	38 m	18	ACE/P-13X018/E	27 m
22	ACE/P-06X022/E	40 m	22	ACE/P-09X022/E	30 m	22	ACE/P-13X022/E	26 m
28	ACE/P-06X028/E	30 m	28	ACE/P-09X028/E	26 m	28	ACE/P-13X028/E	20 m

Rolo - standard. Preto

Referência	Espessura do isolamento [mm]	Comprimento [m]	Conteúdo
ACE/P-06-99-E	6	15	15 m <sup>2</sup>



#### Rolo - standard. Preto

Referência	Espessura do isolamento [mm]	Comprimento [m]	Conteúdo
ACE/P-09-99-E	9	10	10 m <sup>2</sup>
ACE/P-13-99-E	13	8	8 m <sup>2</sup>
ACE/P-19-99-E	19	6	6 m <sup>2</sup>
ACE/P-25-99-E	25	4	4 m <sup>2</sup>
ACE/P-32-99-E	32	3	3 m <sup>2</sup>
ACE/P-40-99-E	40	7	7 m <sup>2</sup>

#### Rolo - autoadesivo standard. Preto

Referência	Espessura do isolamento [mm]	Comprimento [m]	Conteúdo
ACE/P-06-99-EA	6	15	15 m <sup>2</sup>
ACE/P-09-99-EA	9	10	10 m <sup>2</sup>
ACE/P-13-99-EA	13	8	8 m <sup>2</sup>
ACE/P-19-99-EA	19	6	6 m <sup>2</sup>
ACE/P-25-99-EA	25	4	4 m <sup>2</sup>
ACE/P-32-99-EA	32	3	3 m <sup>2</sup>
ACE/P-40-99-EA	40	7	7 m <sup>2</sup>

Referência	Descrição	Conteúdo
ACE/P-TAPE	Cinta ArmaFlex ACE Plus 50mm x 15m x 3mm	12 rolo(s)

#### Acessórios

Referência	Referência	Descrição	Conteúdo
TS-TAPE-35	TS-TAPE-35		9 rolo(s)
TAPE/PVC38	TAPE/PVC38		88 rolo(s)
CUTTING-SET	CUTTING-SET	Conjunto de facas ArmaFlex (3 facas e 1 pedra de afiar).	1 conjunto(s)
GLUEMASTER B	GLUEMASTER B	ArmaFlex Gluemaster (aplicador de cola)	12 peça(s)
GLUEM-BRUSH11MM	GLUEM-BRUSH11MM	Pincel 11 mm diâm. para dispensador de cola	20 peça(s)
GLUEM-BRUSH17MM	GLUEM-BRUSH17MM	Pincel 17 mm diâm. para dispensador de cola	20 peça(s)

#### Adesivo e Dissolvente

Referência	Referência	Descrição	Conteúdo
ADH520/0,25E	ADH520/0,25E	Adesivo ArmaFlex 520, latas de 0,25 l. (com pincel)	24 lata(s)
ADH520/0,5E	ADH520/0,5E	Adesivo ArmaFlex 520, latas de 0,5 l.	12 lata(s)
ADH520/2,5E	ADH520/2,5E	Adesivo ArmaFlex 520, latas de 2,50 l	8 lata(s)
ADH520/1,0E	ADH520/1,0E	Adesivo ArmaFlex 520, latas de 1,0 l	12 lata(s)
CLEANER/1,0	CLEANER/1,0	Dissolvente especial para uso com os adesivos ArmaFlex	4 lata(s)
ADH-RS850/0,5	ADH-RS850/0,5	Adesivo ArmaFlex RS850, 0,50 l.	6 lata(s)

Todos os dados e informações técnicas baseiam-se em resultados obtidos sob as condições específicas definidas de acordo com as normas de teste referenciadas. Apesar de tomar todas as precauções para garantir que esses dados e informações técnicas estão atualizados, a Armacell não faz qualquer declaração ou garantia, expressa ou implícita, quanto à precisão, conteúdo ou integridade dos referidos dados e informações técnicas. A Armacell também não assume qualquer responsabilidade perante qualquer pessoa resultante da utilização desses dados ou informações técnicas. A Armacell reserva-se o direito de revogar, modificar ou alterar este documento a qualquer momento. É da responsabilidade do cliente verificar se o produto é adequado para a aplicação pretendida. A responsabilidade pela instalação profissional e correta e pela conformidade com os regulamentos de construção relevantes cabe ao cliente. Este documento não constitui nem faz parte de uma oferta legal de venda ou de contrato.

Na Armacell, a sua confiança significa tudo para nós, por isso queremos informá-lo dos seus direitos e facilitar-lhe a compreensão das informações que recolhemos e por que razão as recolhemos. Se pretender saber mais sobre o nosso processamento dos seus dados, visite a nossa Política de proteção de dados.

As marcas comerciais seguidas por © ou TM são marcas comerciais do Armacell Group. © Armacell, 2023. Todos os direitos reservados.

ArmaFlex | ArmaFlex ACE Plus | Brochure | 012024 | pt-PT

## SOBRE A ARMACELL

---

Enquanto inventores da espuma flexível de isolamento para instalações e fornecedor líder de espumas técnicas, a Armacell desenvolve soluções de isolamento térmico e proteção mecânica seguras e inovadoras que criam um valor sustentável para os seus clientes. Os produtos da Armacell contribuem significativamente para a eficiência energética global e fazem a diferença em todo o mundo, todos os dias. Com mais de 3.300 funcionários e 27 fábricas de produção em 19 países, a empresa opera dois grandes negócios, Advanced Insulation e Engineered Foams. A Armacell centra-se em materiais de isolamento para equipamentos técnicos, espumas de alto desempenho para aplicações acústicas e leves, produtos de PET reciclado, tecnologia de aerogel de última geração e sistemas de proteção passiva contra incêndio.



Para mais informação, por favor consulte:  
[www.armacell.com](http://www.armacell.com)