

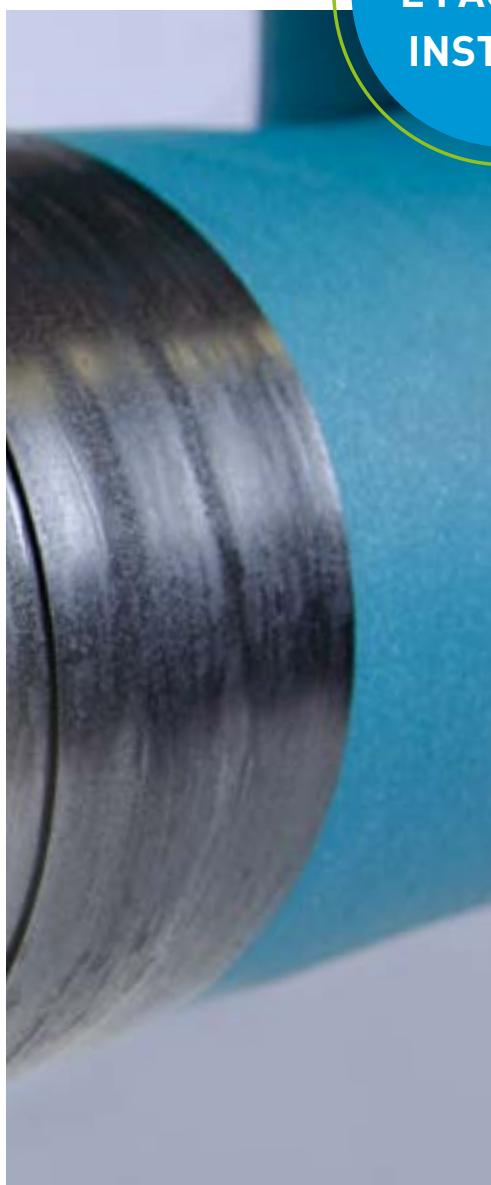
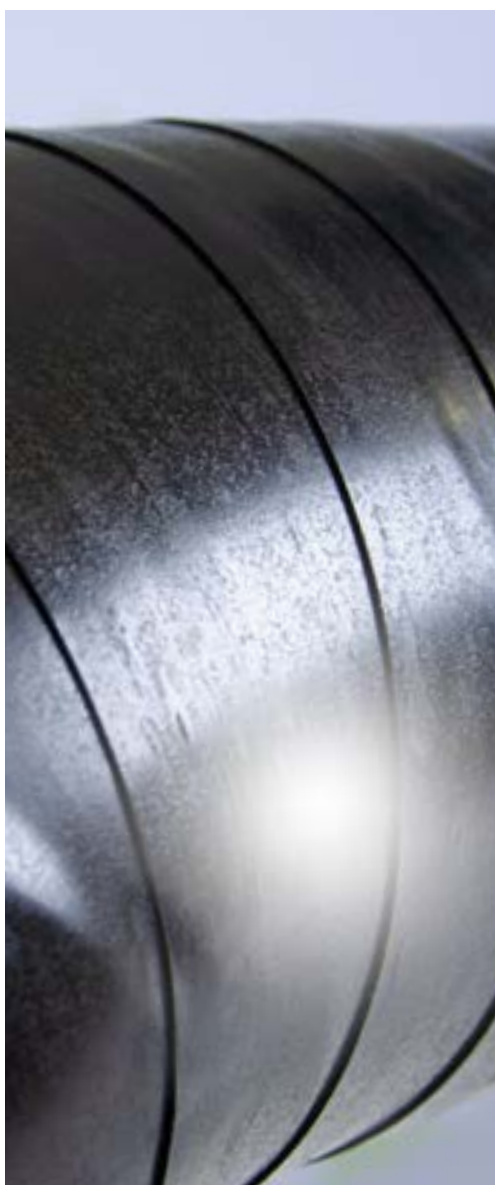
ArmaClad™ Arma-Chek® Wrap

O ArmaClad Arma-Chek Wrap é um material de revestimento de isolamento de alto desempenho que oferece uma excelente proteção contra os UV e impactos mecânicos. Adequado para utilização em diversas aplicações, incluindo AVAC, tubagens industriais e sistemas de refrigeração, tem capacidade auto soldável, assegurando um acabamento firme e perfeito, para um superior desempenho de isolamento.

www.armacell.pt



**RÁPIDO
E FÁCIL DE
INSTALAR**



TRABALHAR COM

ArmaClad Arma-Chek Wrap



RÁPIDO E FÁCIL
DE INSTALAR



ALTA RESISTÊNCIA
MECÂNICA



ECONOMIA DE ESPAÇO



RESISTENTE ÀS INTEMPÉRIES -
APTO PARA APLICAÇÕES
NO EXTERIOR



SUSTENTÁVEL

Os revestimentos evoluíram das versões rígidas para os revestimentos flexíveis. Com o nosso produto Arma-Chek Wrap, proteger os isolamentos técnicos contra impactos mecânicos e intempéries tornou-se ainda mais fácil e rápido.

FERRAMENTAS

- // Fita métrica
- // Estilete
- // Esquadro
- // Separador
- // Calibre
- // Pistola de mástique

**Largura do produto
Arma-Chek Wrap (mm):
70, 250, 500, 750, 1050**

O produto é fornecido em rolos de vários comprimentos e larguras, o que facilita o corte segundo o tamanho pretendido. Ao trabalhar com o nosso produto Arma-Chek Wrap, assegure-se de que a superfície está limpa e isenta de resíduos ou contaminantes.

**Não aplique o nosso produto
Arma-Chek Wrap a <0 °C ou >+40 °C.**

Não instale o nosso produto Arma-Chek Wrap se as condições meteorológicas forem inadequadas (p. ex., chuva, névoa, queda de neve, etc.), exceto se dispuser de um recinto/tenda.

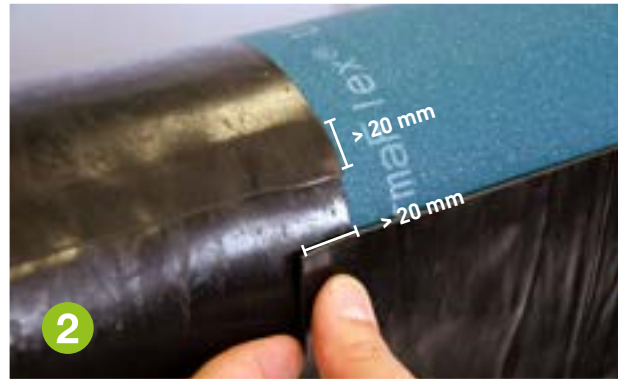
Solução sustentável:
O Arma-Chek Wrap é
100% reciclável e está
isento de halogéneos,
silicones e solventes.



CORTE A DIREITO



Meça o comprimento e a circunferência do tubo a revestir com o nosso produto Arma-Chek Wrap. **Adicione, no mínimo, uma sobreposição de 20 mm à circunferência.**



Deve dar-se uma sobreposição mín. de 20 mm longitudinalmente e circunferencialmente. **Aplique sempre pressão nas sobreposições.**



As sobreposições longitudinais devem ser sempre escalonadas e posicionadas lateralmente, com as costuras viradas para baixo, para criar um divisor de águas.

Produto instalado



PADRÃO TIPO RABO DE PEIXE EM COTOVELO



1

Crie um padrão de rabo de peixe adequado. Adicione uma sobreposição longitudinal e circunferencial de 20 mm em todos os segmentos.



2

Comece a instalação do nosso produto Arma-Chek Wrap, aplicando o segmento inicial. Instale e fixe da mesma forma que para as secções retas.



3

Aplique os segmentos centrais restantes. Cada segmento deve sobrepor-se em volta das extremidades circunferenciais em, pelo menos, 20 mm.



4

Para concluir a instalação, aplique o segmento de acabamento final.

Produto instalado



ENVOLVIMENTO EM COTOVELO



Se o diâmetro da curvatura for >90 mm, pode ser aplicado o método de envolvimento. Utilize o nosso produto Arma-Chek Wrap com 70 mm de largura e inicie o processo de envolvimento numa extremidade da curvatura, avançando progressivamente até à outra extremidade.



Enrole o material de revestimento autossoldável em volta do tubo isolado, assegurando que cada nova camada se sobrepõe à anterior em, pelo menos, 20 mm.



Aplique uma tensão moderada ao material de revestimento auto soldável enquanto o enrola em volta do tubo. Isto ajuda a assegurar uma aplicação firme e uniforme.

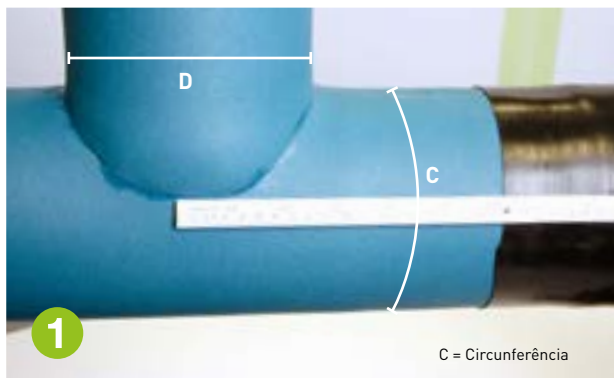


Repita o processo de enrolamento, mantendo a sobreposição e a tensão, até chegar à outra extremidade da curvatura.

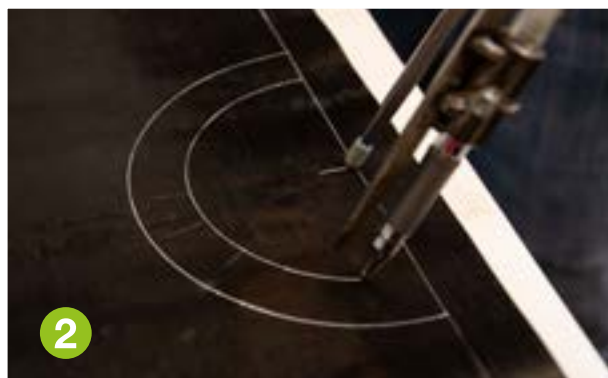


Aviso sobre o produto

PEÇA EM T



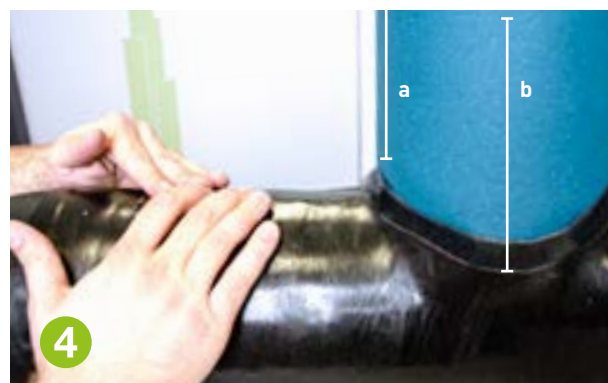
Para a parte principal do corpo do T, proceda como para o revestimento de um tubo reto. O diâmetro do T (como dois semicírculos) deve ser traçado no modelo da peça do corpo conforme descrito na próxima imagem.



Trace um semicírculo (diâmetro D, como na imagem anterior) numa extremidade do modelo da peça do corpo preparado. Trace um semicírculo mais pequeno a uma distância de 20 mm; corte e extraia o semicírculo interior. Repita esta etapa para a outra extremidade do modelo da peça do corpo.



Posicione o nosso produto Arma-Chek Wrap e fixe-o à superfície do isolamento.



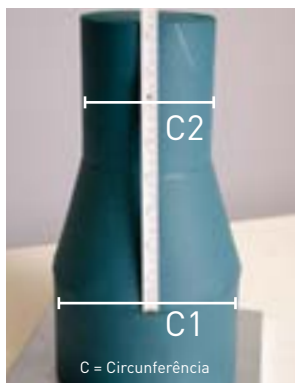
Aplique uma pressão uniforme a todas as costuras e juntas sobrepostas. Certifique-se de que todas as sobreposições aderem totalmente, sem espaços.



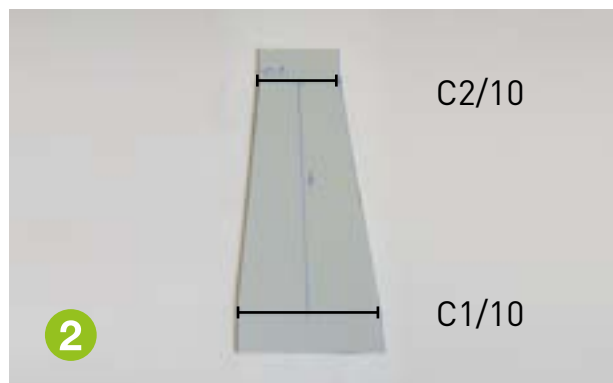
Utilize os comprimentos "a" e "b" da imagem anterior para criar o tamanho e a forma da parte em causa e realize cortes para a peça de ligação.



Aplique o nosso produto Arma-Chek Wrap sobre o corpo, com uma sobreposição de 20 mm.



1 Meça o comprimento e ambas as circunferências. Adicione uma sobreposição de 20 mm às juntas longitudinais e circunferenciais.



2 Crie o modelo de acordo com as medições. Divida as circunferências por 10.



3 Transfira o modelo para a superfície do nosso produto Arma-Chek Wrap e reproduza-o 10 vezes.



4 Começando numa extremidade do redutor de tubo, enrole cuidadosamente o material autossoldável em volta do tubo. Assegure-se de que o material está fixado firmemente, sem falhas.



5 Aplique o nosso produto Arma-Chek Wrap sobre o corpo, com uma sobreposição de 20 mm.



TAMPA FINAL



1 Aplique isolamento para tubos retos até à extremidade do tubo, como referido anteriormente. Adicione mais 20 mm para a sobreposição.



2 Dobre para trás os 20 mm longitudinais adicionados. Para evitar que a secção dobrada se cole a si própria, é essencial colocar uma película amovível entre a parte dobrada e a superfície do nosso produto Arma-Chek Wrap.



3 Corte o disco da tampa final com o raio do tubo isolado, adicionando mais 20 mm.



4 Aplique o disco na extremidade do tubo e desdobre o revestimento aplicado em primeiro lugar. Durante o processo de vulcanização, é importante fazer corresponder as bordas do revestimento do tubo e da tampa final.



5 Aplique pressão, firmemente, sobre as bordas.

SUPOORTE DE TUBO ARMAFIX™



Meça o comprimento do tubo reto entre ambas as fixações metálicas ArmaFix.

SUPOORTE DE TUBO ARMAFIX



Aplique o nosso produto Arma-Chek Wrap sobre a superfície do isolamento ArmaFlex e nos suportes de tubos ArmaFix.

SUPOORTE DE TUBO ARMAFIX



Produto instalado.

SUPOORTE DE TUBO COMUM



Aplique um pequeno pedaço do nosso produto Arma-Chek Wrap em volta da haste, com um comprimento de 30-50 mm.

SUPOORTE DE TUBO COMUM



Proceda como para o revestimento de um tubo reto. Inclua um recorte com um diâmetro igual ao diâmetro da haste.

SUPOORTE DE TUBO COMUM



Aplique o nosso produto Arma-Chek Mastic no ponto em que o produto Arma-Chek Wrap deixa de envolver a haste.

Todos os dados e informações técnicas se baseiam em resultados obtidos sob as condições específicas definidas de acordo com as normas de teste referenciadas. Apesar de tomar todas as precauções para garantir a atualização dos referidos dados e informações técnicas, a Armacell não efetua qualquer representação ou garantia, expressa ou implícita, quanto à precisão, conteúdo ou integridade dos referidos dados e informações técnicas. A Armacell não assume qualquer responsabilidade perante qualquer outra pessoa resultante da utilização dos referidos dados ou informações técnicas. A Armacell reserva-se o direito de revogar, modificar ou alterar este documento em qualquer momento. Compete ao cliente verificar se o produto é adequado à aplicação pretendida. A instalação correta e profissional e a conformidade com os regulamentos de construção aplicáveis também são da responsabilidade do cliente. Este documento não constitui nem faz parte de uma oferta de venda ou contrato legal.

Na Armacell, a sua confiança significa tudo para nós, por isso, queremos informá-lo dos seus direitos e facilitar a compreensão das informações que recolhemos e porque as recolhemos. Se pretender informar-se sobre o processamento que realizamos aos seus dados, consulte a nossa Política de proteção de dados.

© Armacell, 2023. Todos os direitos reservados. Todas as marcas comerciais seguidas de © ou TM são marcas comerciais do Grupo Armacell.
00750 | ArmaClad | Arma-Chek Wrap | Manual de aplicação | 062023 | EMEA | EN

SOBRE A ARMACELL

Enquanto inventora da espuma flexível de isolamento de equipamentos e líder no fornecimento de espumas técnicas, a Armacell desenvolve soluções térmicas, acústicas e mecânicas seguras e inovadoras, que criam um valor sustentável para os seus clientes. Os produtos da Armacell contribuem significativamente para a eficiência energética global, fazendo diariamente a diferença em todo o mundo. Com mais de 3300 colaboradores e 27 instalações de produção em 19 países, a empresa tem duas áreas de atividade principais, Isolamento Avançado e Espumas Técnicas. A Armacell centra-se em materiais de isolamento para equipamento técnico, espumas de alto desempenho para aplicações acústicas e leves, produtos de PET reciclado, tecnologia de aerogel da próxima geração e sistemas passivos de proteção contra incêndios.

Para informações sobre produtos, visite:
www.armacell.com


armacell®
ArmaClad™