

# KOMBIPACKS

Jeu de supports de tuyauterie + colliers de serrage correspondants

Tuyau Ø-  
extérieur  
max. [mm]

	AF-2 // 11,0 - 14,5 MM				AF-4 (AF-3)* // 15,5 - 22,5 MM			
	Distance maximum admissible [m]	Code	Pièces/carton	€/pc	Distance maximum admissible [m]	Code	Pièces/carton	€/pc
10	2,00	FX-2-10/12K	32	12,10	2,00	FX-4(3)-10/12K	26	13,42
12	2,00	FX-2-10/12K	32	12,10	2,00	FX-4(3)-10/12K	26	13,42
15	2,00	FX-2-15/18K	24	12,58	2,00	FX-4(3)-15/18K	24	13,87
18	2,25	FX-2-15/18K	24	12,58	2,25	FX-4(3)-15/18K	24	13,87
22	2,75	FX-2-22/25K	24	13,44	2,75	FX-4(3)-22/25K	12	15,17
25	2,75	FX-2-22/25K	24	13,44	2,75	FX-4(3)-22/25K	12	15,17
28	3,00	FX-2-28/30K	16	14,61	3,00	FX-4(3)-28/30K	12	16,31
30	3,00	FX-2-28/30K	16	14,61	3,00	FX-4(3)-28/30K	12	16,31
35	3,50	FX-2-35/38K	12	16,11	3,50	FX-4(3)-35/38K	12	18,52
38	3,50	FX-2-35/38K	12	16,11	3,50	FX-4(3)-35/38K	12	18,52
42	3,75	FX-2-42/45K	12	17,60	3,75	FX-4(3)-42/45K	12	20,41
45	3,75	FX-2-42/45K	12	17,60	3,75	FX-4(3)-42/45K	12	20,41
48	4,25	FX-2-48K •	12	19,51	4,25	FX-4(3)-48K •	12	22,26
54	4,25	FX-2-54/57K	12	20,51	4,25	FX-4(3)-54/57K	16	24,18
57	4,25	FX-2-54/57K	12	20,51	4,25	FX-4(3)-54/57K	16	24,18
60	4,75	FX-2-60/64K •	10	23,20	4,75	FX-4(3)-60/64K •	12	29,59
64	4,75	FX-2-60/64K •	10	23,20	4,75	FX-4(3)-60/64K •	12	29,59
70	4,75	FX-2-70K •	16	25,16	4,75	FX-4(3)-70K •	12	32,77
76	5,50	FX-2-76/80K •	12	29,75	5,50	FX-4(3)-76/80K	18	36,29
80	5,50	FX-2-76/80K •	12	29,75	5,50	FX-4(3)-76/80K	18	36,29
89	6,00	FX-2-89K •	8	35,19	6,00	FX-4(3)-89K	14	44,18

Tuyau Ø-  
extérieur  
max. [mm]

	AF-6 // 32,0 - 45,0 MM			
	Distance maximum admissible [m]	Code	Pièces/carton	€/pc
15	2,00	FX-6-15/18K •	20	21,38
18	2,25	FX-6-15/18K •	20	21,38
22	2,75	FX-6-22/25K •	18	21,89
25	2,75	FX-6-22/25K •	18	21,89
28	3,00	FX-6-28/30K •	12	23,52
30	3,00	FX-6-28/30K •	12	23,52
35	3,50	FX-6-35/38K •	12	28,32
38	3,50	FX-6-35/38K •	12	28,32
42	3,75	FX-6-42/45K •	12	32,85
45	3,75	FX-6-42/45K •	12	32,85
48	4,25	FX-6-48K •	12	35,71
54	4,25	FX-6-54/57K •	8	38,27
57	4,25	FX-6-54/57K •	8	38,27
60	4,75	FX-6-60/64K •	10	42,68
64	4,75	FX-6-60/64K •	10	42,68
70	4,75	FX-6-70K •	9	47,12
76	5,50	FX-6-76/80K •	6	54,81
80	5,50	FX-6-76/80K •	6	54,81
89	6,00	FX-6-89K •	4	62,38



## REMARQUES

Remarque: Les supports de tuyauterie en acier inoxydable et en plastique sont disponibles sur demande.

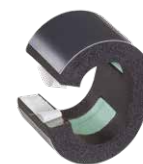
Caractéristiques techniques: \*adapté à une application avec des manchons d'une épaisseur d'isolation de AF-3 et AF-4.

Réglementations: Distance max.admissible selon DIN 1988.

- Non stocké. Livraison sur demande [MTO]

## SUPPORTS DE TUYAUTERIE ET COLLIERS DE SERRAGE

Les distances de fixation s'appliquent pour un effort vertical effectué sur des installations horizontales avec des charges statiques prédominantes. Les vis de serrage avec des têtes cruciformes et plates sont sécurisées contre le desserrage.



Tuyau Ø extérieur max. [mm]    Ø nominal manchon ArmaFlex [mm]    Distance maximum admissible [m]

AF-2 // 9,5 - 16,0 MM						Colliers				
Code	Ø extérieur [mm]	Longueur [mm]	Pièces/carton	€/pc	Code	Pièces/carton	€/pc			
	10	2,00	FX-2-10/12	34	45	32	9,22	PCX 025/030	25	3,52
	12	2,00	FX-2-10/12	36	45	32	9,22	PCX 025/030	25	3,52
	15	2,00	FX-2-15/18	40	45	32	9,55	PCX 033/037	25	3,76
	18	2,00	FX-2-15/18	43	45	32	9,55	PCX 033/037	25	3,76
	22	2,75	FX-2-22/25	47	45	32	10,51	PCX 042/046	25	4,04
	25	2,75	FX-2-22/25	50	45	32	10,51	PCX 042/046	25	4,04
	28	3,00	FX-2-28/30	53	45	32	11,42	PCX 047/052	25	4,41
	30	3,00	FX-2-28/30	56	45	32	11,42	PCX 047/052	25	4,41
	35	3,50	FX-2-35/38	61	50	28	12,64	PCX 054/058	25	4,72
	38	3,50	FX-2-35/38	65	50	28	12,64	PCX 054/058	25	4,72
	42	3,75	FX-2-42/45	69	50	28	13,65	PCX 063/068	25	4,93
	45	3,75	FX-2-42/45	72	50	28	13,65	PCX 063/068	25	4,93
	48	4,25	FX-2-48 •	76	55	28	14,91	PCX 068/073 •	10	5,98
	54	4,25	FX-2-54/57	82	55	28	15,74	PCX 072/080 •	10	6,44
	57	4,25	FX-2-54/57	85	55	28	15,74	PCX 072/080 •	10	6,44
	60	4,75	FX-2-60/64	89	65	24	18,14	PCX 082/085 •	10	6,90
	64	4,75	FX-2-60/64	92	65	24	18,14	PCX 082/085 •	10	6,90
	70	4,75	FX-2-70 •	98	65	24	19,68	PCX 092/099 •	10	9,86
	76	5,50	FX-2-76/80	105	75	20	21,62	PCX 099/103 •	10	11,25
	80	5,50	FX-2-76/80	109	75	20	21,62	PCX 099/103 •	10	11,25
	89	6,00	FX-2-89	118	95	16	25,75	PCX 112/118 •	10	12,14
	102	6,00	FX-2-102/108 •	134	95	16	28,45	PCX 133/137 •	10	13,07
	108	6,00	FX-2-102/108 •	141	95	16	28,45	PCX 133/137 •	10	13,07
	114	6,00	FX-2-110/114	144	115	12	32,11	PCX 137/142 •	10	13,83
	125	6,00	FX-2-125 •	158	115	12	35,65	PCX 145/152 •	10	15,16
	133	6,00	FX-2-133/140	165	115	12	39,69	PCX 159/164	10	15,71
	140	6,00	FX-2-133/140	172	115	12	39,69	PCX 159/164	10	15,71
	160	6,00	FX-2-160 •	193	115	9	43,86	PCX 190 •	10	17,65
	165	6,00	FX-2-165/168 • <sup>1</sup>	198	125	9	47,24	PCX 199 •	10	19,03
	168	6,00	FX-2-165/168 • <sup>1</sup>	201	125	9	47,24	PCX 199 •	10	19,03

Tuyau Ø extérieur max. [mm]	Ø nominal manchon ArmaFlex [mm]	Distance maximum admissible [m]	AF-4 (AF-3)* // 15,5 - 25,0 MM				Colliers			
			Code	Ø extérieur [mm]	Longueur [mm]	Pièces/carton	€/pc	Code	Pièces/carton	€/pc
10	10	2,00	FX-4(3)-10/12	46	55	28	10,42	PCX 042/046	25	4,04
12	10	2,00	FX-4(3)-10/12	48	55	28	10,42	PCX 042/046	25	4,04
15	15	2,00	FX-4(3)-15/18	52	55	28	10,64	PCX 042/046	25	4,04
18	15	2,00	FX-4(3)-15/18	55	55	28	10,64	PCX 042/046	25	4,04
22	22	2,75	FX-4(3)-22/25	60	55	28	11,64	PCX 054/058	25	4,72
25	22	2,75	FX-4(3)-22/25	64	55	28	11,64	PCX 054/058	25	4,72
28	28	3,00	FX-4(3)-28/30	66	55	28	12,54	PCX 063/068	25	4,93
30	28	3,00	FX-4(3)-28/30	70	55	28	12,54	PCX 063/068	25	4,93
35	35	3,50	FX-4(3)-35/38	74	65	24	13,86	PCX 068/073 •	10	5,98
38	35	3,50	FX-4(3)-35/38	79	65	24	13,86	PCX 068/073 •	10	5,98
42	42	3,75	FX-4(3)-42/45	85	65	24	15,15	PCX 072/080 •	10	6,44
45	42	3,75	FX-4(3)-42/45	88	65	24	15,15	PCX 072/080 •	10	6,44
48	48	4,25	FX-4(3)-48	91	65	24	17,10	PCX 082/085	10	6,90
54	54	4,25	FX-4(3)-54/57	98	65	24	18,65	PCX 088/092 •	10	8,11
57	54	4,25	FX-4(3)-54/57	101	65	24	18,65	PCX 088/092 •	10	8,11
60	60	4,75	FX-4(3)-60/64	105	75	20	21,45	PCX 099/103 •	10	11,25
64	60	4,75	FX-4(3)-60/64	109	75	20	21,45	PCX 099/103 •	10	11,25
70	70	4,75	FX-4(3)-70 •	116	75	20	23,43	PCX 108/112 •	10	11,50
76	76	5,50	FX-4(3)-76/80	122	85	16	26,91	PCX 112/118 •	10	12,14
80	76	5,50	FX-4(3)-76/80	127	85	16	26,91	PCX 112/118 •	10	12,14
89	89	6,00	FX-4(3)-89	136	100	12	33,63	PCX 133/137 •	10	13,07
102	102	6,00	FX-4(3)-102/108	149	100	12	37,76	PCX 137/142 •	10	13,83
108	102	6,00	FX-4(3)-102/108	156	100	12	37,76	PCX 137/142 •	10	13,83
114	114	6,00	FX-4(3)-110/114	162	115	12	42,51	PCX 145/152 •	10	15,16
125	125	6,00	FX-4(3)-125	173	115	12	47,26	PCX 168/173 •	10	16,95
133	133	6,00	FX-4(3)-133/140	183	115	12	49,07	PCX 190 •	10	17,65
140	133	6,00	FX-4(3)-133/140	189	115	12	49,07	PCX 190 •	10	17,65
160	160	6,00	FX-4(3)-160	210	115	6	57,62	PCX 206 •	10	22,01
165		6,00	FX-4(3)-165/168 <sup>1</sup>	216	125	6	59,95	PCX 222 •	10	24,07
168		6,00	FX-4(3)-165/168 <sup>1</sup>	219	125	6	59,95	PCX 222 •	10	24,07
204		6,00	FX-4(3)-204 <sup>1</sup>	255	170	4	233,88			
216		6,00	FX-4(3)-216/219 <sup>1</sup>	267	170	4	253,70			
219		6,00	FX-4(3)-216/219 <sup>1</sup>	270	170	4	253,70			
254		6,00	FX-4(3)-254 • <sup>1</sup>	305	170	3	267,41			
267		6,00	FX-4(3)-267/273 • <sup>1</sup>	318	170	3	286,98			
273		6,00	FX-4(3)-267/273 • <sup>1</sup>	324	170	3	286,98			
306		6,00	FX-4(3)-306 <sup>1</sup>	357	215	1	301,82			
324		4,50	FX-4(3)-324 • <sup>1</sup>	375	215	1	325,87			
356		4,20	FX-4(3)-356 <sup>1</sup>	407	215	6	352,20			
406		4,20	FX-4(3)-406 <sup>1</sup>	457	215	6	391,95			
475		3,70	FX-4(3)-457 <sup>1</sup>	508	215	4	431,09			
508		3,40	FX-4(3)-508 <sup>1</sup>	559	215	4	475,85			
610		2,90	FX-4(3)-610 <sup>1</sup>	661	215	2	543,55			

Tuyau Ø extérieur max. [mm]	Ø nominal manchon ArmaFlex [mm]	Distance maximum admissible [m]	AF-6 // 32,0 - 41,5 MM				Colliers			
			Code	Ø extérieur [mm]	Longueur [mm]	Pièces/carton	€/pc	Code	Pièces/carton	€/pc
10	10	2,00	FX-6-10/12 •	68	75	20	16,68	PCX 063/068	25	4,93
12	10	2,00	FX-6-10/12 •	68	75	20	16,68	PCX 063/068	25	4,93
15	15	2,00	FX-6-15/18	74	75	20	16,90	PCX 068/073 •	10	5,98
18	15	2,00	FX-6-15/18	77	75	20	16,90	PCX 068/073 •	10	5,98
22	22	2,75	FX-6-22/25	80	75	20	17,41	PCX 072/080 •	10	6,44
25	22	2,75	FX-6-22/25	84	75	20	17,41	PCX 072/080 •	10	6,44
28	28	3,00	FX-6-28/30	91	75	20	18,43	PCX 082/085	10	6,90
30	28	3,00	FX-6-28/30	95	75	20	18,43	PCX 082/085	10	6,90
35	35	3,50	FX-6-35/38	104	85	16	21,86	PCX 099/103 •	10	11,25
38	35	3,50	FX-6-35/38	109	85	16	21,86	PCX 099/103 •	10	11,25
42	42	3,75	FX-6-42/45 •	113	85	16	23,52	PCX 099/103 •	10	11,25
45	42	3,75	FX-6-42/45 •	116	85	16	23,52	PCX 099/103 •	10	11,25
48	48	4,25	FX-6-48 •	119	85	16	26,28	PCX 112/118 •	10	12,14
54	54	4,25	FX-6-54/57	126	85	16	28,99	PCX 112/118 •	10	12,14
57	54	4,25	FX-6-54/57	129	85	16	28,99	PCX 112/118 •	10	12,14
60	60	4,75	FX-6-60/64 •	134	100	12	32,96	PCX 133/137 •	10	13,07
64	60	4,75	FX-6-60/64 •	137	100	12	32,96	PCX 133/137 •	10	13,07
70	70	4,75	FX-6-70 •	144	100	12	36,02	PCX 137/142 •	10	13,83
76	76	5,50	FX-6-76/80	152	115	12	44,06	PCX 137/142 •	10	13,83
80	76	5,50	FX-6-76/80	156	115	12	44,06	PCX 137/142 •	10	13,83
89	89	6,00	FX-6-89	167	125	12	50,73	PCX 159/164	10	15,71
102	102	6,00	FX-6-102/108 •	179	125	12	57,50	PCX 190 •	10	17,65
108	102	6,00	FX-6-102/108 •	188	125	12	57,50	PCX 190 •	10	17,65
114	114	6,00	FX-6-110/114	196	145	12	71,37	PCX 199 •	10	19,03
125	125	6,00	FX-6-125 •	207	145	12	67,44	PCX 206 •	10	22,01
133	133	6,00	FX-6-133/140 •	219	145	8	75,25	PCX 231	10	25,19
140	133	6,00	FX-6-133/140 •	225	145	8	75,25	PCX 231	10	25,19
160	160	6,00	FX-6-160 •	248	145	6	90,13	PCX 249	10	26,97
165		6,00	FX-6-165/168 • <sup>1</sup>	254	165	5	99,26	PCX 259 •	10	30,76
168		6,00	FX-6-165/168 • <sup>1</sup>	257	165	5	99,26	PCX 259 •	10	30,76
204		6,00	FX-6-204 • <sup>1</sup>	305	215	3	122,35			
216		6,00	FX-6-216/219 • <sup>1</sup>	317	215	1	227,15			
219		6,00	FX-6-216/219 • <sup>1</sup>	320	215	1	227,15			
254		6,00	FX-6-254 • <sup>1</sup>	355	215	1	323,01			
267		6,00	FX-6-267/273 • <sup>1</sup>	368	215	1	349,45			
273		6,00	FX-6-267/273 • <sup>1</sup>	374	215	1	349,45			
306		6,00	FX-6-306 <sup>1</sup>	407	215	6	372,37			
324		4,50	FX-6-324 • <sup>1</sup>	425	215	6	411,77			
356		4,20	FX-6-356 <sup>1</sup>	457	215	6	444,44			
406		4,20	FX-6-406 <sup>1</sup>	507	215	2	489,70			
457		3,70	FX-6-457 <sup>1</sup>	558	215	2	537,68			
508		3,40	FX-6-508 <sup>1</sup>	609	215	2	589,30			
610		2,90	FX-6-610 <sup>1</sup>	711	215	2	683,56			

**REMARQUES**

Remarque: Supports de tuyauterie en matériaux de synthèse et en acier inoxydable disponibles sur demande. Ø extérieur = Ø d'installation

Caractéristiques techniques: \* adapté à une application avec des manchons d'une épaisseur d'isolation de AF-3 et AF-4.

Réglementations: distance max. admissible selon DIN 1988

<sup>1</sup> isolation réalisée en plaques (pas en manchon)

• Non stocké. Livraison sur demande (MTO)