

PROTECTION  
PASSIVE  
INCENDIE



LE SYSTÈME COUPE-FEU FLEXIBLE POUR PÉNÉTRATIONS DES MURS, CLOISONS ET DALLES

## Armaflex® Protect

La solution pour applications chaudes et froides, tuyauteries combustibles et non-combustibles.

Système coupe-feu et protection anticondensation.

Jusqu'à 120 min de résistance au feu selon DIN 4102, partie 11.

Calfeutrement sécurisé des réservations.

Répond aux exigences réglementaires.

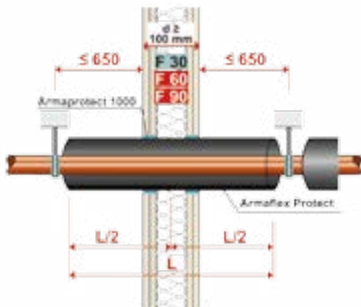
Procédé sous Agrément Technique Européen (ETA - 11/0454).



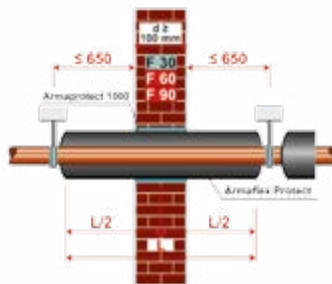
## PROPRIÉTÉS



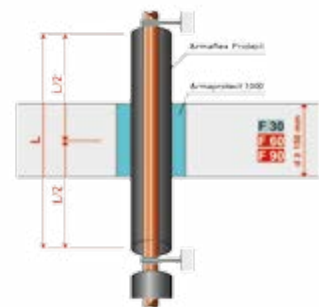
### CLOISON ALVÉOLAIRE



### PAROI MAÇONNÉE



### DALLE MAÇONNÉE



Grâce à ses propriétés intumescentes en cas d'incendie, Armaflex Protect est un coupe-feu efficace pour traiter les pénétrations de conduites en cuivre, acier ou acier inoxydable mais aussi de conduites d'alimentation combustibles tels que tuyaux composites multi-couches, PE, PE-HD, PP ou PVC.

## SYSTÈME COMPLET

- AF/Armaflex
- Armaflex Protect
- Armaprotect 1000
- Armafix AF
- SH/Armaflex
- Armaflex Ultima



## DONNÉES TECHNIQUES

**Description sommaire:** Calfeutrement flexible et isolant thermique pour tuyaux combustibles et non-combustibles traversant des murs, cloisons ou dalles.

**Type de matériau:** Mousse élastomère à base de caoutchouc synthétique.

**Couleur:** Noir

**Applications:** Isolation thermique et coupe-feu de pénétration pour les tuyaux d'eau chaude/froide, chauffage et réfrigération. Jusqu'à 326 mm de diamètre pour les tuyaux non-combustibles et jusqu'à 75 mm de diamètre pour les tuyaux combustibles.

Selon l'Agrément Technique Européen ETA 11/0454, paragraphe 3.2.1.2, toutes les informations concernant les cas d'application (éléments de construction, usage, diamètre de tuyau) et les configurations de calfeutrement des pénétrations sont explicités dans les Instructions de pose d'Armaflex® Protect.

| Valeur / évaluation  | Test *1               | Supervision*2 | Remarque                                |
|--|-----------------------|---------------|---|
| <b>DOMAINE DE TEMPÉRATURES</b>   |                       |               |   |
| Température de service maximale  | +85°C                 |               |   |
| Température de service minimale  | -50°C                 |               |   |
| <b>CONDUCTIVITÉ THERMIQUE</b>  |                       |               |   |
|  | $\vartheta_{moyenne}$ | 0             | °C                                      |
|  | $\lambda$             | ≤ 0,056       | W/(m · K)                               |
|  |                       |               | Testé selon EN 12667<br>EN ISO 8497     |
| <b>RÉSISTANCE À LA DIFFUSION DE LA VAPEUR D'EAU</b>  |                       |               |   |
|  | $\mu$                 | ≥ 7000        |   |
|  |                       |               | Testé selon EN 12086 et EN 13469        |
| <b>PERFORMANCE INCENDIE</b>  |                       |               |   |
| Manchons   | $E_L$                 |               | Classé selon EN 13501-1                 |
| Plaques  | E                     |               | Testé selon EN ISO 11925-2              |
| <b>Autre classe incendie</b>   |                       |               |   |
| Autre réglementation, nous consulter (ex. : DIN 4102)  |                       |               |   |
| <b>Comportement pratique au feu</b>  |                       |               |   |
| Auto-extinguible, ne goutte pas, ne propage pas les flammes  |                       |               |   |
| <b>Résistance au feu des éléments porteurs</b>   | EI 30 à EI 120        | EU 4384       | Agrément Technique Européen ETA-11/0454 |
| <b>AUTRES CARACTÉRISTIQUES TECHNIQUES</b>  |                       |               |   |
| <b>Résistance aux U-V</b>  |                       |               |   |
| Très faible résistance aux rayons U-V.   |                       |               |   |
| <b>Aspects sanitaires</b>  |                       |               |   |
| Sans poussière ni fibre  |                       |               |   |
| <b>Stockage et délai de péremption</b>   |                       |               |   |
| 3 ans à compter de la date de production   |                       |               |   |
| Peut être stocké dans un endroit sec et propre avec une humidité relative* et une température ambiante** normales. |                       |               |   |
| Stockage des cartons couchés sur la longueur.  |                       |               |   |
| Température minimum de transport de -50 °C à condition que le stockage soit hors gel avant la mise en oeuvre.      |                       |               |   |
|  |                       |               | * 50% à 70%<br>** 0 °C - 35 °C          |

\* 1 Les rapports d'essais, les agréments et autres documents peuvent être demandés en utilisant le numéro d'enregistrement précisé.

° Supervision officielle par des instituts indépendants et / ou des autorités responsables des essais.

° Contrôle de la qualité en usine.

Toutes les données et informations techniques se fondent sur les résultats obtenus dans les conditions normales d'utilisation. Il est de la responsabilité des utilisateurs, dans leur propre intérêt, de vérifier en temps utile auprès de nos services si les indications et informations sont également valables pour les domaines d'application envisagés. Les instructions de mise en oeuvre sont disponibles dans notre guide de pose Armaflex®. Merci de contacter nos services avant l'isolation de tubes en acier inoxydables. L'utilisation de la colle Armaflex® 520 vous garantit une installation correcte. Pour certains fluides frigorigènes, la température de refoulement peut dépasser 110 °C, veuillez consulter nos services pour plus d'informations. Pour une utilisation en extérieur, les isolants Armaflex® doivent être protégés dans les 3 jours qui suivent l'installation, en utilisant par exemple la peinture Armafinish® ou le revêtement Arma-Chek®.

## PRODUITS NÉCESSAIRES

Pour une installation optimale



P. 86

Armaprotect  
1000



P. 139

Colle  
Armaflex 520

## GAMME ARMAFLEX PROTECT



MANCHONS



ROULEAUX

## MANCHONS

Longueur 1,0 m, systèmes jusqu'à EI 120

Tuyau Ø  
extérieur  
max. [mm]

Épaisseur de l'isolant [mm]

Code

| Tuyau Ø<br>extérieur<br>max. [mm] | Épaisseur de l'isolant [mm] | Code          |
|-----------------------------------|-----------------------------|---------------|
| 6                                 | 16,0                        | PRO-AX-16X006 |
| 8                                 | 16,0                        | PRO-AX-16X008 |
| 10                                | 19,0                        | PRO-AX-19X010 |
| 12                                | 19,0                        | PRO-AX-19X012 |
| 15                                | 19,0                        | PRO-AX-19X015 |
| 16                                | 20,0                        | PRO-AX-20X016 |
| 18                                | 20,0                        | PRO-AX-20X018 |
| 20                                | 20,0                        | PRO-AX-20X020 |
| 22                                | 20,0                        | PRO-AX-20X022 |
| 25                                | 20,0                        | PRO-AX-20X025 |
| 28                                | 25,0                        | PRO-AX-25X028 |
| 32                                | 25,0                        | PRO-AX-25X032 |
| 35                                | 25,0                        | PRO-AX-25X035 |
| 40                                | 25,0                        | PRO-AX-25X040 |
| 42                                | 25,0                        | PRO-AX-25X042 |
| 48                                | 25,0                        | PRO-AX-25X048 |
| 50                                | 25,0                        | PRO-AX-25X050 |
| 54                                | 25,0                        | PRO-AX-25X054 |
| 60                                | 25,0                        | PRO-AX-25X060 |
| 64                                | 25,0                        | PRO-AX-25X063 |
| 76                                | 25,0                        | PRO-AX-25X076 |
| 89                                | 25,0                        | PRO-AX-25X089 |



## ROULEAUX

Largeur 0,5 m. Pour les diamètres supérieurs à 89mm. Systèmes jusqu'à EI 120

| Code          | Longueur [m] | Épaisseur de l'isolant [mm] |
|---------------|--------------|-----------------------------|
| PRO-AX-13MM/E | 6            | 13,0                        |



### REMARQUES

Pour des raisons d'étanchéité, il est nécessaire de réaliser le calfeutrement avec 2 couches de plaque; l'ATE (ETA 11/0454) prévoit, en plus du collage, un maintien par fil de fer dans des cas spécifiques.

Réaction au feu: Euroclasse E