

APPLICATIONS
SPÉCIALES



L'UNIQUE SUPPORT DE TUYAUTERIE SANS HALOGÈNE POUR UNE UTILISATION
PROFESSIONNELLE AVEC NH/ARMAFLEX

Armafix® NH

Support de tuyauterie sans halogène ni PVC.

Montage facile grâce à la fermeture auto-adhésive.

Maîtrise des phénomènes de condensation.

Conserve la continuité de l'épaisseur d'isolant au droit des fixations.



DONNÉES TECHNIQUES

Description sommaire: Support de tuyauterie pour installations de climatisation et de réfrigération, permettant d'éviter la condensation aux points de fixation. Pièce unique, sans pont thermique, avec 2 segments en PET et une fermeture auto-adhésive. Toutes les dimensions se rapportent à la gamme de produits NH/Armaflex®.

Type de matériau: Segments supports en mousse PET, intégrés et collés à la mousse élastomère NH/Armaflex®. Des coques extérieures en tôle d'aluminium peintes de 0,8 mm d'épaisseur, servent en même temps de pare-vapeur pour les segments supports en PET.

Couleur: gris foncé

Informations spécifiques: Traces de silicone éventuelles sur le film de protection des surfaces auto-adhésives.

Applications: Supportage thermiquement inerte pour l'isolation des installations de réfrigération et de climatisation réalisées en manchons et plaques NH/ Armaflex®.

Remarques: Pour les installations réversibles en température, des dilatations peuvent causer une pression inhérente dans l'installation ; à prendre en considération dans la conception d'isolation globale.

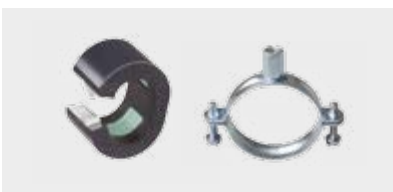
Valeur / évaluation	Supervision*2	Remarque
DOMAINE DE TEMPÉRATURES		
Température de service maximale	+110 °C	
Température de service minimale ¹	-50 °C	
CONDUCTIVITÉ THERMIQUE		
Identique à NH/Armaflex®.	°	Classé selon EN ISO 13787 Testé selon EN 12667 EN ISO 8497
RÉSISTANCE À LA DIFFUSION DE LA VAPEUR D'EAU		
Identique à NH/Armaflex®.	°	Testé selon EN 12086 et EN 13469
PERFORMANCE INCENDIE		
Réaction au feu		
Euroclasse	E	°
Comportement pratique au feu		Testé selon DIN EN ISO 11925-2
Auto-extinguible, ne goutte pas, ne propage pas les flammes		
PERFORMANCE ACOUSTIQUE		
Réduction de la transmission de bruit solidien		
Selon l'isolant utilisé dans le support.		
AUTRES CARACTÉRISTIQUES TECHNIQUES		
Densité		
95 - 105 kg/m ³ (segments de support de tuyaux)		
Stockage et délai de péremption		
Peut être stocké dans un endroit sec et propre avec une humidité relative* et une température ambiante** normales.		* 50% à 70%
Les produits auto-adhésifs doivent être installés avant 1 an.		** 0 °C - 35 °C

¹ Pour des températures inférieures à -50 °C, merci de contacter notre Service Clients pour obtenir l'information technique correspondante.

° Supervision officielle par des instituts indépendants et / ou des autorités responsables des essais.

° Contrôle de la qualité en usine.

GAMME ARMAFIX NH



SUPPORTS DE TUYAUTERIE ET COLLIERS DE SERRAGE

SUPPORTS DE TUYAUTERIE ET COLLIERS DE SERRAGE

Supports et colliers vendus séparément

Tuyau Ø extérieur max. [mm]	Ø nominal manchon Armaflex [mm]	Distance maximum admissible [m]
10	10	2,00
12	10	2,00
15	10	2,00
15	15	2,00
18	15	2,00
22	22	2,75
25	22	2,75
28	28	3,00
30	28	3,00
32		3,50
35	35	3,50
38	35	3,50
40		3,75
42	42	3,75
45	42	3,75
48	48	4,25
54	54	4,25
57	54	4,25
60	60	4,75
64	60	4,75
70		4,75
76	76	5,50
80	76	5,50
89	89	6,00
102		6,00
108		6,00
114		6,00
125		6,00
133		6,00
140		6,00
160		6,00
165		6,00
168		6,00

13,0 MM	Colliers
Code	Code
PHN-13-10/12	PCX 025/030
PHN-13-10/12	PCX 025/030
PHN-13-10/12	PCX 025/030
PHN-13-15/18	PCX 033/037
PHN-13-15/18	PCX 033/037
PHN-13-22/25	PCX 042/046
PHN-13-22/25	PCX 042/046
PHN-13-28/30	PCX 047/052
PHN-13-28/30	PCX 047/052
PHN-13-32	PCX 047/052
PHN-13-35/38	PCX 054/058
PHN-13-35/38	PCX 054/058
PHN-13-40	PCX 059/063
PHN-13-42/45	PCX 063/068
PHN-13-42/45	PCX 063/068
PHN-13-48	PCX 068/073
PHN-13-54/57	PCX 068/073
PHN-13-54/57	PCX 068/073
PHN-13-60/64	PCX 082/085
PHN-13-60/64	PCX 082/085
	PCX 088/092
PHN-13-76/80	PCX 092/099
PHN-13-76/80	PCX 092/099
PHN-13-89	PCX 108/112
PHN-13-102/108 ²	PCX 125/130
PHN-13-102/108 ²	PCX 125/130
PHN-13-110/114 ²	PCX 133/137
PHN-13-125 ²	PCX 145/152
PHN-13-133/140 ²	PCX 153/160
PHN-13-133/140 ²	PCX 153/160
	PCX 190
	PCX 199
	PCX 199



REMARQUES

Ø extérieur = Ø d'installation

Caractéristiques techniques: D'autres tailles sur demande. A partir du Ø 165,1 mm possibilité de recevoir la pièce en deux morceaux. Les mesures de PH sont indicatives.

¹ Pour tuyaux en plastique

² Isolation réalisée en plaques (pas en manchon)

Tuyau Ø extérieur max. [mm]	Ø nominal manchon Armaflex [mm]	Distance maximum admissible [m]	19,0 MM	
			Code	Colliers
10	10	2,00	PHN-19-10/12	PCX 038/041
12	10	2,00	PHN-19-10/12	PCX 038/041
15	10	2,00	PHN-19-10/12	PCX 038/041
15		2,00		PCX 042/046
15	15	2,00	PHN-19-15/18	PCX 047/052
18	15	2,00	PHN-19-15/18	PCX 047/052
20		2,75	PHN-19-20	PCX 047/052
22	22	2,75	PHN-19-22/25	PCX 054/058
25	22	2,75	PHN-19-22/25	PCX 054/058
25		3,00	PHN-19-26	PCX 059/063
28	28	3,00	PHN-19-28/30	PCX 059/063
30	28	3,00	PHN-19-28/30	PCX 059/063
32		3,50	PHN-19-32	PCX 059/063
35	35	3,50	PHN-19-35/38	PCX 063/068
38	35	3,50	PHN-19-35/38	PCX 063/068
40		3,75	PHN-19-40	PCX 068/073
42	42	3,75	PHN-19-42/45	PCX 068/073
45	42	3,75	PHN-19-42/45	PCX 068/073
48	48	4,25	PHN-19-48	PCX 072/080
54	54	4,25	PHN-19-54/57	PCX 082/085
57	54	4,25	PHN-19-54/57	PCX 082/085
60	60	4,75	PHN-19-60/64	PCX 088/092
64	60	4,75	PHN-19-60/64	PCX 088/092
70		4,75		PCX 099/103
76	76	5,50	PHN-19-76/80	PCX 099/103
80	76	5,50	PHN-19-76/80	PCX 099/103
89	89	6,00	PHN-19-89 ¹	PCX 112/118
102		6,00	PHN-19-102/108 ²	PCX 133/137
108		6,00	PHN-19-102/108 ²	PCX 133/137
114		6,00	PHN-19-110/114 ²	PCX 137/142
125		6,00	PHN-19-125 ²	PCX 164/169
133		6,00	PHN-19-133/140 ²	PCX 164/169
140		6,00	PHN-19-133/140 ²	PCX 164/169
160		6,00	PHN-19-160 ²	PCX 206
165		6,00	PHN-19-165/168 ²	PCX 206
168		6,00	PHN-19-165/168 ²	PCX 206
216		6,00	PHN-19-216/219 ²	
219		6,00	PHN-19-216/219 ²	

**REMARQUES**

Ø extérieur = Ø d'installation

Caractéristiques techniques: D'autres tailles sur demande. A partir du Ø 165,1 mm possibilité de recevoir la pièce en deux morceaux. Les mesures de PH sont indicatives.

¹ Pour tuyaux en plastique

² isolation réalisée en plaques (pas en manchon)

³ Pièces/carton sur demande

Tuyau Ø extérieur max. [mm]	Ø nominal manchon Armaflex [mm]	Distance maximum admissible [m]	ÉPAISSEUR DE L'ISOLANT	
			25,0 MM	Colliers
			Code	Code
15		2,00	PHN-25-14	PCX 054/058
15	15	2,00	PHN-25-15/18	PCX 059/063
18	15	2,00	PHN-25-15/18	PCX 059/063
20		2,75	PHN-25-20	PCX 063/068
22	22	2,75	PHN-25-22/25	PCX 063/068
25	22	2,75	PHN-25-22/25	PCX 063/068
25		3,00	PHN-25-26	PCX 068/073
28	28	3,00	PHN-25-28/30	PCX 068/073
30	28	3,00	PHN-25-28/30	PCX 068/073
32		3,50	PHN-25-32	PCX 068/073
35	35	3,50	PHN-25-35/38	PCX 072/080
38	35	3,50	PHN-25-35/38	PCX 072/080
40		3,75	PHN-25-40	PCX 082/085
42	42	3,75	PHN-25-42/45	PCX 082/085
45	42	3,75	PHN-25-42/45	PCX 082/085
48	48	4,25	PHN-25-48	PCX 088/092
54	54	4,25	PHN-25-54/57	PCX 092/099
57	54	4,25	PHN-25-54/57	PCX 092/099
60	60	4,75	PHN-25-60/64	PCX 099/103
64	60	4,75	PHN-25-60/64	PCX 099/103
70		4,75		PCX 112/118
76	76	5,50	PHN-25-76/80	PCX 112/118
80	76	5,50	PHN-25-76/80	PCX 112/118
89	89	6,00	PHN-25-89	PCX 137/142
102		6,00	PHN-25-102/108 ²	PCX 137/142
108		6,00	PHN-25-102/108 ²	PCX 137/142
114		6,00	PHN-25-110/114 ²	PCX 159/164
125		6,00	PHN-25-125 ²	PCX 164/169
133		6,00	PHN-25-133/140 ²	PCX 190
140		6,00	PHN-25-133/140 ²	PCX 190
160		6,00	PHN-25-160 ²	PCX 206
165		6,00	PHN-25-165/168 ²	PCX 222
168		6,00	PHN-25-165/168 ²	PCX 222
180		6,00	PHN-25-180 ²	
204		6,00	PHN-25-204 ²	
216		6,00	PHN-25-216/219 ²	
219		6,00	PHN-25-216/219 ²	
254		6,00	PHN-25-254 ²	
267		6,00	PHN-25-267/273 ²	
273		6,00	PHN-25-267/273 ²	
306		6,00	PHN-25-306 ²	
406		4,20	PHN-25-406 ²	

REMARQUES

Ø extérieur = Ø d'installation

Caractéristiques techniques: D'autres tailles sur demande. A partir du Ø 165,1 mm possibilité de recevoir la pièce en deux morceaux. Les mesures de PH sont indicatives.

¹ Pour tuyaux en plastique

² Isolation réalisée en plaques (pas en manchon)