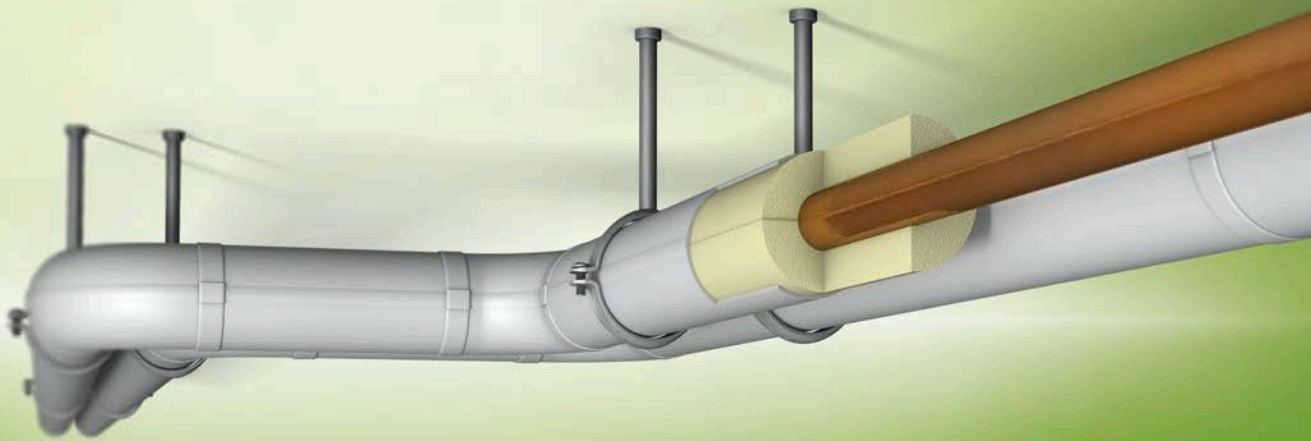




## ARMALOK

DET FÖRBELAGDA LJUSGRÅ  
ISOLERINGSSYSTEMET FÖR SYNLIGA  
VVS-INSTALLATIONER



- Förböjda böjar justerbara för flera rördimensioner
- Tidssparande rörförslutning med självhäftande tätning
- Robust och tvättbar yta
- God värmeeffektivitet

## Tekniska data - Armalok

|                        |   |
|------------------------|---|
| Kortfattad beskrivning | PUR-isolering med PVC-beklädnad med självhäftande förslutning för synliga ytor.                         |
| Materialtyp            | Isolering: halvhårt skummaterial på polyuretanbas. Beklädnad: PVC.                                      |
| Färg                   | Ytskikt: ljusgrått  |
| Användningsområden     | För isolering/skydd av rör (värmesystem och tapp-varmvattenledningar), kopplingar i VVS-installationer. |

| Egenskap                         | Värde/värdering                      | Test <sup>*1</sup>       | Övervak | Särskild anmärkning  |
|----------------------------------|--------------------------------------|--------------------------|---------|--|
| <b>Temperaturområde</b>          |                                      |                          |         |  |
| Temperaturområde                 | max. driftstemperatur                | + 110 °C                 |         |  |
|                                  | min. driftstemperatur                | som vanligt i VVS-system |         |  |
| <b>Värmeledningsförmåga</b>      |                                      |                          |         |  |
| Värmeledningsförmåga             | ϕm                                   | 10                       | 40      | °C   |
|                                  | Armalok 100 λ                        | 0,032                    | 0,035   | W/(m · K)  |
|                                  | Armalok 50 λ                         | 0,034                    | 0,040   | W/(m · K)  |
|                                  |                                      | D 3352<br>D 3353         | ○       | Testat i enlighet med EN ISO 8497  |
| <b>Brandegenskaper</b>           |                                      |                          |         |  |
| Brandklass                       | Måttligt lättantändligt              | B2                       |         |  |
|                                  |                                      | D 3352<br>D 3353         | ○       | Testat i enlighet med DIN 4102   |
| Annan brandklass                 | Antändlighet                         | B2 (normal antändlighet) |         |  |
|                                  |                                      | D 3352<br>D 3353         | ○/●     | Testat i enlighet med DIN 4102   |
| <b>Andra tekniska funktioner</b> |                                      |                          |         |  |
| Lagring och lagringstid          | Tejp och skålar, självhäftande: 1 år |                          |         | Kan förvaras i torra, rena rum i normal relativ luftfuktighet (50 % till 70 %) och omgivningstemperatur (0–35 °C). |

\*1 Ytterligare dokumentation, som provningsintyg, godkännanden osv., kan begäras med hjälp av det givna registreringsnumret.

\*2 ●: Kontrolleras officiellt av oberoende institut och/eller kontrollmyndighet  
○: Egen kvalitetsövervakning på fabriken

All data och teknisk information baseras på resultat som uppnåtts under typiska användningsförhållanden. Mottagare av denna information bör, i eget intresse och under eget ansvar, i god tid klargöra med oss om data och information gäller för avsett användningsområde eller inte.

## Tekniska data - Armalok 50

|                        |   |
|------------------------|---|
| Kortfattad beskrivning | PUR-isolering med PVC-beklädnad med självhäftande förslutning för synliga ytor.                             |
| Materialtyp            | Isolering: halvhårt skummaterial på polyuretanbas. Beklädnad: PVC.  |
| Färg                   | Ytskikt: ljusgrått  |
| Användningsområden     | För isolering/skydd av rör (värmesystem och tapp-varmvattenledningar), kopplingar mm. i VVS-installationer. |

| Egenskap                         | Värde/värdering                      | Test <sup>*1</sup>                | Övervak   | Särskild anmärkning  |
|----------------------------------|--------------------------------------|-----------------------------------|-----------|--|
| <b>Temperaturområde</b>          |                                      |                                   |           |  |
| Temperaturområde                 | max. driftstemperatur                | + 110 °C                          |           |  |
|                                  | min. driftstemperatur                | som i vanliga värme och rörsystem |           |  |
| <b>Värmeledningsförmåga</b>      |                                      |                                   |           |  |
| Värmeledningsförmåga             | $\varnothing m$                      | 40                                | [°C]      | D 3353   |
|                                  | alla sektioner och böjar             | $\lambda \leq 0,040$              | W/(m · K) |  |
|                                  |                                      |                                   |           | Testat i enlighet med EN ISO 8497  |
| <b>Brandegenskaper</b>           |                                      |                                   |           |  |
| Brandklass                       | Normal antändlighet                  | B2                                | D 3353    | ○  |
|                                  |                                      |                                   |           | Testad enl. DIN 4102   |
| Annan brandklass                 | Antändlighet                         | B2 (normal antändlighet)          | D 3353    | ○/●  |
|                                  |                                      |                                   |           | Testat i enlighet med DIN 4102   |
| <b>Andra tekniska funktioner</b> |                                      |                                   |           |  |
| Lagring och lagringstid          | Tejp och skålar, självhäftande: 1 år |                                   |           |  |
|                                  |                                      |                                   |           | Kan förvaras i torra, rena rum i normal relativ luftfuktighet (50 % till 70 %) och omgivningstemperatur (0–35 °C). |

\*1 Ytterligare dokumentation, som provningsintyg, godkännanden osv., kan begäras med hjälp av det givna registreringsnumret.

\*2 ●: Kontrolleras officiellt av oberoende institut och/eller kontrollmyndighet  
○: Egen kvalitetsövervakning på fabriken

All data och teknisk information baseras på resultat som uppnåtts under typiska användningsförhållanden. Mottagare av denna information bör, i eget intresse och under eget ansvar, i god tid klargöra med oss om data och information gäller för avsett användningsområde eller inte.

## Tekniska data - Armalok 100

|                        |   |
|------------------------|---|
| Kortfattad beskrivning | PUR-isolering med PVC-beklädnad med självhäftande förslutning för synliga ytor.                             |
| Materialtyp            | Isolering: halvhårt skummaterial på polyuretanbas. Beklädnad: PVC.  |
| Färg                   | Ytskikt: ljusgrått  |
| Användningsområden     | För isolering/skydd av rör (värmesystem och tapp-varmvattenledningar), kopplingar mm. i VVS-installationer. |

| Egenskap                         | Värde/värdering                      | Test <sup>*1</sup>                | Övervak   | Särskild anmärkning  |
|----------------------------------|--------------------------------------|-----------------------------------|-----------|--|
| <b>Temperaturområde</b>          |                                      |                                   |           |  |
| Temperaturområde                 | max. driftstemperatur                | + 110 °C                          |           |  |
|                                  | min. driftstemperatur                | som i vanliga värme och rörsystem |           |  |
| <b>Värmeledningsförmåga</b>      |                                      |                                   |           |  |
| Värmeledningsförmåga             | øm                                   | 40                                | [°C]      | D 3352   |
|                                  | alla sektioner och böjningar         | λ ≤ 0,035                         | W/(m · K) |  |
|                                  |                                      |                                   |           | Testat i enlighet med EN ISO 8497  |
| <b>Brandegenskaper</b>           |                                      |                                   |           |  |
| Brandklass                       | Normal antändlighet                  | B2                                | D 3352    | ○  |
| Annan brandklass                 | Antändlighet                         | B2 (normal antändlighet)          | D 3352    | ○/●  |
|                                  |                                      |                                   |           | Testat enl. DIN 4102   |
| <b>Andra tekniska funktioner</b> |                                      |                                   |           |  |
| Lagring och lagringstid          | Tejp och skålar, självhäftande: 1 år |                                   |           |  |
|                                  |                                      |                                   |           | Kan förvaras i torra, rena rum i normal relativ luftfuktighet (50 % till 70 %) och omgivningstemperatur (0–35 °C). |

\*1 Ytterligare dokumentation, som provningsintyg, godkännanden osv., kan begäras med hjälp av det givna registreringsnumret.

\*2 ●: Kontrolleras officiellt av oberoende institut och/eller kontrollmyndighet  
○: Egen kvalitetsövervakning på fabriken

All data och teknisk information baseras på resultat som uppnåtts under typiska användningsförhållanden. Mottagare av denna information bör, i eget intresse och under eget ansvar, i god tid klargöra med oss om data och information gäller för avsett användningsområde eller inte.

## Armalok 50 sektioner



PUR-isolering med PVC-mantling för synliga ytor

| Rör max. ytter-Ø [mm] | PVC-mantlad sektion tillverkad av halvstyvt PUR-skum med jälvhäftande tätning, längd 1 m |               |           |
|-----------------------|--|---------------|-----------|
|                       | Kod  | Tjocklek [mm] | m/kartong |
| 15                    | AL-15X20-50  | 20            | 70        |
| 18                    | AL-18X20-50  | 20            | 70        |
| 22                    | AL-22X20-50  | 20            | 60        |
| 28                    | AL-28X20-50  | 20            | 48        |
| 35                    | AL-35X20-50  | 20            | 40        |
| 35                    | AL-35X30-50  | 30            | 24        |
| 42                    | AL-42X25-50  | 24            | 24        |
| 42                    | AL-42X30-50  | 30            | 20        |
| 48                    | AL-48X25-50  | 26            | 20        |
| 57                    | AL-57X30-50  | 30            | 15        |
| 60                    | AL-60X30-50  | 32            | 15        |
| 70                    | AL-70X40-50 ●  | 40            | 8         |
| 76                    | AL-76X30-50  | 30            | 12        |
| 76                    | AL-76X40-50  | 40            | 9         |
| 89                    | AL-89X30-50  | 30            | 9         |

● Artikel ej i lager. Leverans på begäran. [MTO]

## Armalok 50 böjar



PUR-isolering med PVC-mantling för synliga ytor

| Rör max. ytter-Ø [mm] | PVC-universal böj med kärna av PUR-skum, passande för S-svetsad böj 50 |               |               |
|-----------------------|--|---------------|---------------|
|                       | Kod  | Tjocklek [mm] | Delar/kartong |
| 15                    | AL-ABO-1520 <sup>1</sup>   | 20            | 20            |
| 18                    | AL-ABO-1820 <sup>1</sup>   | 20            | 20            |
| 18                    | AL-ABO-1830 ●  | 30            | 24            |
| 22                    | AL-ABO-2220 <sup>1</sup>   | 20            | 20            |
| 22                    | AL-ABO-2230  | 30            | 24            |
| 28                    | AL-ABO-2820 <sup>1</sup>   | 20            | 20            |
| 28                    | AL-ABO-2830 <sup>1</sup>   | 30            | 20            |
| 28                    | AL-ABO-2840 ●  | 40            | 20            |
| 35                    | AL-ABO-3520 <sup>1</sup>   | 20            | 20            |
| 35                    | AL-ABO-3530 <sup>1</sup>   | 30            | 12            |
| 35                    | AL-ABO-3540 ●  | 40            | 12            |
| 42                    | AL-ABO-4225 <sup>1</sup>   | 25            | 20            |
| 42                    | AL-ABO-4230  | 30            | 20            |
| 42                    | AL-ABO-4240 <sup>1</sup>   | 40            | 12            |
| 48                    | AL-ABO-4825 <sup>1</sup>   | 25            | 20            |
| 48                    | AL-ABO-4830 ●  | 30            | 20            |
| 57                    | AL-ABO-5730  | 30            | 10            |
| 57                    | AL-ABO-5750 ●  | 50            | 6             |
| 60                    | AL-ABO-6030 <sup>1</sup>   | 30            | 10            |
| 60                    | AL-ABO-6050  | 50            | 6             |
| 76                    | AL-ABO-7630  | 30            | 8             |
| 89                    | AL-ABO-8930  | 30            | 8             |

### Anmärkning

Specialemballage resp. produktetikettering mot extra kostnad.

● Artikel ej i lager. Leverans på begäran. [MTO]

<sup>1</sup> Enligt DIN

## Armalok 100 sektioner



Färg ljusgrå, PUR-isolering med PVC-mantling för synliga ytor

| Rör max. ytter-Ø [mm] | PVC-mantlad sektion tillverkad av halvstyvt PUR-skum med jälvhäftande tätning, längd 1 m |               |           |
|-----------------------|--|---------------|-----------|
|                       | Kod  | Tjocklek [mm] | m/kartong |
| 15                    | AL-15X20-100   | 20            | 70        |
| 18                    | AL-18X20-100   | 20            | 70        |
| 18                    | AL-18X30-100 ●   | 30            | 40        |
| 22                    | AL-22X20-100   | 20            | 60        |
| 22                    | AL-22X30-100 ●   | 30            | 30        |
| 28                    | AL-28X20-100   | 20            | 48        |
| 28                    | AL-28X30-100   | 30            | 28        |
| 28                    | AL-28X40-100   | 40            | 20        |
| 35                    | AL-35X30-100   | 30            | 24        |
| 35                    | AL-35X40-100 ●   | 40            | 15        |
| 42                    | AL-42X30-100 ●   | 30            | 20        |
| 42                    | AL-42X40-100   | 40            | 15        |
| 48                    | AL-48X30-100 ●   | 30            | 18        |
| 48                    | AL-48X40-100 ●   | 42            | 12        |
| 57                    | AL-57X50-100 ●   | 50            | 7         |
| 60                    | AL-62X53-100   | 53            | 7         |

### Anmärkning

Specialemballage resp. produktetikettering kan erhållas mot extra kostnad.

- Artikel ej i lager. Leverans på begäran. [MTO]

## Armalok 100 böjar



Färg ljusgrå, PUR-isolering med PVC-mantling för synliga ytor

| Rör max. ytter-Ø [mm] | PVC-universal böj med kärna av PUR-skum, passande för S-svetsad böj 100 |               |               |
|-----------------------|---|---------------|---------------|
|                       | Kod   | Tjocklek [mm] | Delar/kartong |
| 15                    | AL-ABO-1520 <sup>1</sup>  | 20            | 20            |
| 18                    | AL-ABO-1820 <sup>1</sup>  | 20            | 20            |
| 18                    | AL-ABO-1830 ●   | 30            | 24            |
| 22                    | AL-ABO-2220 <sup>1</sup>  | 20            | 20            |
| 22                    | AL-ABO-2230   | 30            | 24            |
| 28                    | AL-ABO-2820 <sup>1</sup>  | 20            | 20            |
| 28                    | AL-ABO-2830 <sup>1</sup>  | 30            | 20            |
| 28                    | AL-ABO-2840 ●   | 40            | 20            |
| 35                    | AL-ABO-3530 <sup>1</sup>  | 30            | 12            |
| 35                    | AL-ABO-3540 ●   | 40            | 12            |
| 42                    | AL-ABO-4240 <sup>1</sup>  | 40            | 12            |
| 57                    | AL-ABO-5750 ●   | 50            | 6             |
| 60                    | AL-ABO-6050   | 50            | 6             |

- Artikel ej i lager. Leverans på begäran. [MTO]

<sup>1</sup> Enligt DIN

## Armalok Rosett-ändband



Färg ljusgrå, med 2 fästspår

| Kod            | Längd [m] | Bredd [mm] | Rullar/kartong |
|----------------|-----------|------------|----------------|
| AL-AEMBG-18B   | 5         | 18,0       | 10             |
| AL-AEMBG-28B ● | 5         | 28,0       | 10             |
| AL-AEMBG-38B   | 5         | 38,0       | 10             |

- Artikel ej i lager. Leverans på begäran. [MTO]

## Armalok Rosett-ändband



ren aluminium med 2 fästspår

| Kod                   | Längd [m] | Bredd [mm] | Rullar/kartong |
|-----------------------|-----------|------------|----------------|
| <b>AL-AEMBA-18B</b>   | 5         | 18,0       | 10             |
| <b>AL-AEMBA-28B</b>   | 5         | 28,0       | 10             |
| <b>AL-AEMBA-38B •</b> | 5         | 38,0       | 10             |

• Artikel ej i lager. Leverans på begäran. [MTO]

## Armalok förlimmade tejp



| Kod               | Bredd [mm] | Längd [m] | Tjocklek [mm] | Rullar/kartong |
|-------------------|------------|-----------|---------------|----------------|
| <b>AL-ASKB-40</b> | 38,0       | 25        | 0.15          | 16             |

---

---

---

---

---

---

---

---

---

---

---

---

---

---

---

---

---

---

---

---

---

---

---

---

---

---

---

---

---

---