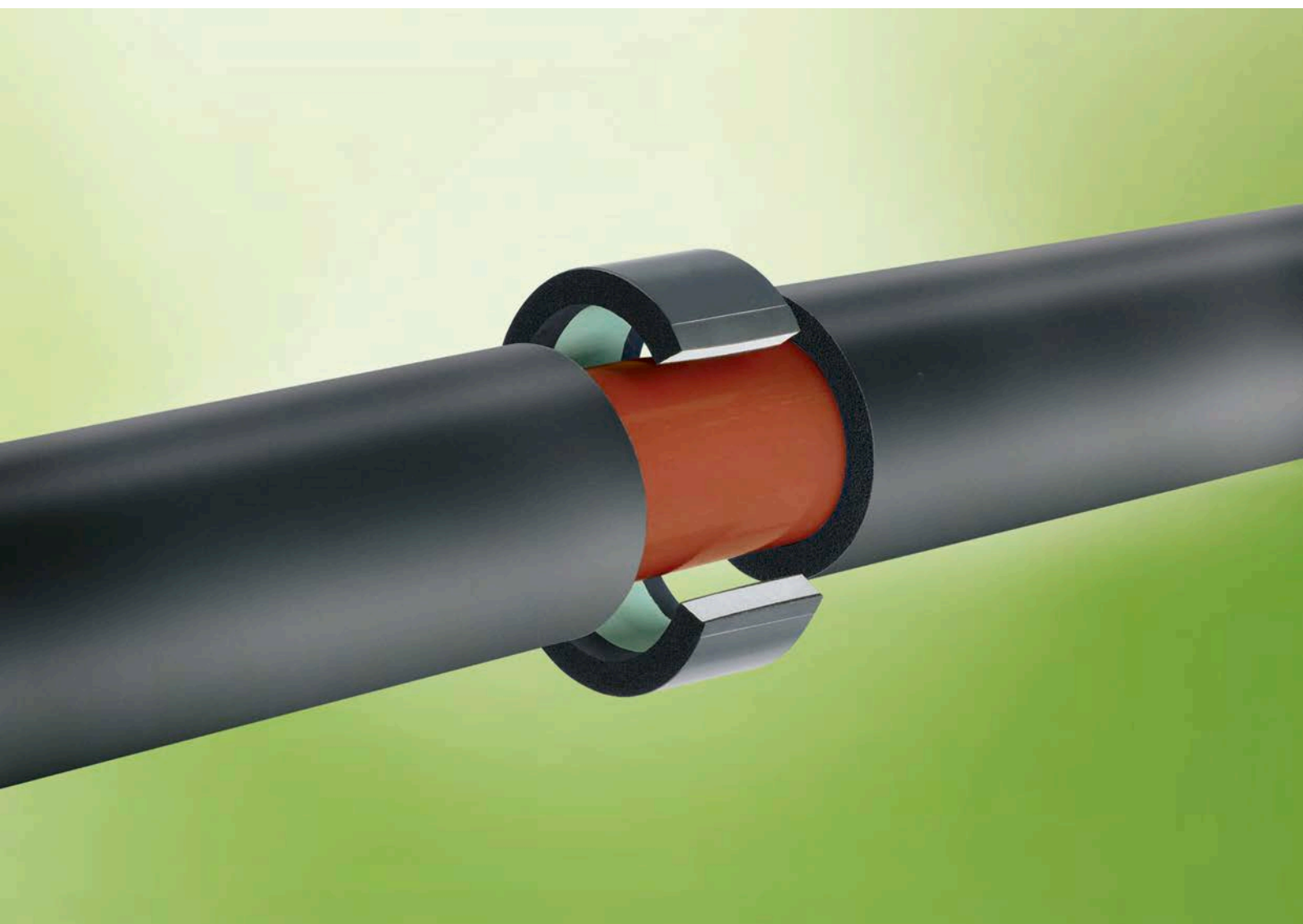




ARMAFIX NH

DEN UNIKA HALOGENFRIA
DISTANSSKÅLEN



- Motverkar kondensation och minskar energiförbrukningen
- Bärande segment tillverkade av återvunnet och återvinningsbar PET-material
- Hög systemsäkerhet i kombination med NH/ Armaflex



Tekniska data - Armafix NH

Kortfattad beskrivning	Distansskål för rör i kyl- och luftkonditioneringsanläggningar för att förhindra kondens vid fästpunkter. Termiskt icke interaktiv del i ett stycke med två ArmaFORM PET skumsektioner och självhäftande förslutning. Alla dimensioner passar till NH/Armaflex-sortimentet.
Materialtyp	Lagringssegment av PET-skum, inkapslade i och limmade på NH/Armaflex elastomerskummaterial. Utvändiga lagerskålar av målad 0,8 mm tjock aluminiumplåt, som samtidigt fungerar som ångspärr för lagringssegmenten av PET.
Färg	mörkgrå
Speciell materialinformation	Spår av silikon kan förekomma på den skyddande pappersfolie som används för skydda förlimade förslutningar.
Användningsområden	Termiskt avskiljande monteringshjälpmedel för av slangar/plattor i kyl- och luftkonditioneringsinstallationer som ska isoleras med NH/Armaflex.
Anmärkingar	Vid användning i installationer med intermittenta temperaturer kan termisk längdutvidgning orsaka inre tryck i installationen. Detta måste man ta hänsyn till vid installation av hela konstruktionen.

Egenskap	Värde/värdering	Test ^{*1}	Övervak	Särskild anmärkning
Temperaturområde				
Temperaturområde ¹	max. driftstemperatur	+ 110 °C		Testat i enlighet med EN 14706, EN 14707 och EN 14304
	min. driftstemperatur	-50 °C		
Värmeledningsförmåga				
Värmeledningsförmåga	Lika som för NH/Armaflex	EU 5526	○	Testat i enlighet med EN ISO 13787 Testat i enlighet med EN 12667 EN ISO 8497
Änggenomgångsmotstånd				
Änggenomgångsmotstånd	Lika som NH/Armaflex	EU 5526	○	Testat i enlighet med EN 12086 och EN 13469
Brandegenskaper				
Brandklass	Euroklass	E	D 4702	Klassificerat enligt EN 13501-1 Testat enligt EN 13823 EN ISO 11925-2
	Hela systemet med NH/Armaflex-rör	D _L -s2, d0		
Praktisk brandegenskap	Självslocknande, droppar inte, sprider ej brand			
Akustiska prestanda				
Reducering av stömljudsöverföring	God stömljudsdämpning, beroende på använt isoleringsskikt i distansskål/rörfäste			
Andra tekniska funktioner				
Densitet	95 – 105 kg/m ³ (rörbärande segment)			
Lagring och lagringstid	Produkter med självhäftande förslutning måste installeras inom 3 år.			
				Förvaras i torrt, rent utrymme vid normal relativ luftfuktighet (50-70 %) och omgivningstemperatur (0-35 °C).

1. För temperaturer under -50 °C ber vi dig kontakta vår kundtjänst för att begära motsvarande teknisk information.

*1 Ytterligare dokumentation, som provningsintyg, godkännanden osv., kan begäras med hjälp av det givna registreringsnumret.

*2 ●: Kontrolleras officiellt av oberoende institut och/eller kontrollmyndighet
○: Egen kvalitetsövervakning på fabriken

All data och teknisk information baseras på resultat som uppnåtts under typiska användningsförhållanden. Mottagare av denna information bör, i eget intresse och under eget ansvar, i god tid klargöra med oss om data och information gäller för avsett användningsområde eller inte. Installationsanvisningar finns i vår Armaflex installationshandbok. Kontakta vårt Säljrepresentant innan rostfritt stål isoleras. Armaflex lim 520 måste användas för att garantera korrekt installation. För vissa kylmedel kan utloppstemperaturen överstiga +110 °C; kontakta vårt säljrepresentant för ytterligare information. Vid användning utomhus, bör Armaflex skyddas inom tre dagar, t.ex. med Armafinish färg eller Arma-Chek-ytbeklädnad.

Tekniska data - Armafix

Kortfattad beskrivning	Rörklammer med snabbkoppling och kombimutter för montering.
Materialtyp	Stål med en elektrolytisk zinkbeläggning som skyddar klammern från korrosion.
Färg	silver
Speciell materialinformation	Klamrarna levereras med en mutter för fastsättning.
Användningsområden	Där köldbryggor bör undvikas i kyl- och luftkonditioneringsanläggningar avsedda att isoleras med lämplig typ av Armaflex och Armafix distansskål.

Egenskap	Värde/värdering
Brandegenskaper	
Övrigt	Inget isoleringsskikt i klammern/rörfästet för att påverka själva klammerns brandpåverkan.
Andra tekniska funktioner	
Skruvanslutningar	M 8 / M 10 kombimutter
friktionsskruvar	M 6 och M 8
Klämma	Bredd 20 till 30 mm; tjocklek 1,5 till 3,0 mm

All data och teknisk information baseras på resultat som uppnåtts under typiska användningsförhållanden. Mottagare av denna information bör, i eget intresse och under eget ansvar, i god tid klargöra med oss om data och information gäller för avsett användningsområde eller inte.

Armafix NH distansskålar och klammer



Rör max. yttre-Ø [mm]	Armaflex-slang nom. Ø [mm]	Max tillåtet avstånd [m]	13,0 mm isoleringstjocklek				Klammer 13,0 mm	
			Kod	Ytter-Ø [mm]	Längd [mm]	Delar/kartong	Kod	Delar/kartong
10	10	2,00	PHN-13-10/12 ●	34	50	32	PCX 025/030	25
12	10	2,00	PHN-13-10/12 ●	34	50	32	PCX 025/030	25
15	10	2,00	PHN-13-10/12 ●	34	50	32	PCX 025/030	25
15	15	2,00	PHN-13-15/18 ●	39	50	32	PCX 033/037	25
18	15	2,00	PHN-13-15/18 ●	39	50	32	PCX 033/037	25
22	22	2,75	PHN-13-22/25 ●	45	50	32	PCX 042/046	25
25	22	2,75	PHN-13-22/25 ●	45	50	32	PCX 042/046	25
28	28	3,00	PHN-13-28/30 ●	50	50	32	PCX 047/052	25
30	28	3,00	PHN-13-28/30 ●	50	50	32	PCX 047/052	25
32	-	3,50	PHN-13-32 ●	54	50	28	PCX 047/052	25
35	35	3,50	PHN-13-35/38 ●	58	55	28	PCX 054/058	25
38	35	3,50	PHN-13-35/38 ●	58	55	28	PCX 054/058	25
40	-	3,75	PHN-13-40 ●	62	55	28	PCX 059/063	25
42	42	3,75	PHN-13-42/45 ●	66	55	28	PCX 063/068	25
45	42	3,75	PHN-13-42/45 ●	66	55	28	PCX 063/068	25
48	48	4,25	PHN-13-48 ●	72	60	28	PCX 068/073	10
54	54	4,25	PHN-13-54/57 ●	78	60	28	PCX 068/073	10
57	54	4,25	PHN-13-54/57 ●	78	60	28	PCX 068/073	10
60	60	4,75	PHN-13-60/64 ●	84	70	24	PCX 082/085	10
64	60	4,75	PHN-13-60/64 ●	84	70	24	PCX 082/085	10
76	76	5,50	PHN-13-76/80 ●	99	80	20	PCX 092/099	10
80	76	5,50	PHN-13-76/80 ●	99	80	20	PCX 092/099	10
89	89	6,00	PHN-13-89 ●	112	100	16	PCX 108/112	10
102	-	6,00	PHN-13-102/108 ● ¹	125	100	16	PCX 125/130	10
108	-	6,00	PHN-13-102/108 ● ¹	125	100	16	PCX 125/130	10
114	-	6,00	PHN-13-110/114 ● ¹	133	120	12	PCX 133/137	10
125	-	6,00	PHN-13-125 ● ¹	148	120	12	PCX 145/152	10
133	-	6,00	PHN-13-133/140 ● ¹	156	120	12	-	-
140	-	6,00	PHN-13-133/140 ● ¹	156	120	12	-	-

Armafix NH distansskålar och klammer



Rör max. yttre-Ø [mm]	Armaflex-slang nom. Ø [mm]	Max tillåtet avstånd [m]	19,0 mm isoleringstjocklek				Klammer 19,0 mm	
			Kod	Ytter-Ø [mm]	Längd [mm]	Delar/kartong	Kod	Delar/kartong
10	10	2,00	PHN-19-10/12 ●	45	60	28	PCX 038/041	25
12	10	2,00	PHN-19-10/12 ●	45	60	28	PCX 038/041	25
15	10	2,00	PHN-19-10/12 ●	45	60	28	PCX 038/041	25
15	15	2,00	PHN-19-15/18 ●	50	60	28	PCX 047/052	25
18	15	2,00	PHN-19-15/18 ●	50	60	28	PCX 047/052	25
20	-	2,75	PHN-19-20 ●	53	60	28	PCX 047/052	25
22	22	2,75	PHN-19-22/25 ●	56	60	28	PCX 054/058	25
25	22	2,75	PHN-19-22/25 ●	56	60	28	PCX 054/058	25
25	-	3,00	PHN-19-26 ●		60	28	PCX 059/063	25
28	28	3,00	PHN-19-28/30 ●	61	60	28	PCX 059/063	25
30	28	3,00	PHN-19-28/30 ●	61	60	28	PCX 059/063	25
32	-	3,50	PHN-19-32 ●	65	60	28	PCX 059/063	25
35	35	3,50	PHN-19-35/38 ●	69	70	24	PCX 063/068	25
38	35	3,50	PHN-19-35/38 ●	69	70	24	PCX 063/068	25
40	-	3,75	PHN-19-40 ●	73	70	24	PCX 068/073	10
42	42	3,75	PHN-19-42/45 ●	77	70	24	PCX 068/073	10
45	42	3,75	PHN-19-42/45 ●	77	70	24	PCX 068/073	10
48	48	4,25	PHN-19-48 ●	83	70	24	PCX 072/080	10
54	54	4,25	PHN-19-54/57 ●	89	70	24	PCX 082/085	10
57	54	4,25	PHN-19-54/57 ●	89	70	24	PCX 082/085	10
60	60	4,75	PHN-19-60/64 ●	95	80	20	PCX 088/092	10
64	60	4,75	PHN-19-60/64 ●	95	80	20	PCX 088/092	10
76	76	5,50	PHN-19-76/80 ●	110	90	16	PCX 099/103	10
80	76	5,50	PHN-19-76/80 ●	110	90	16	PCX 099/103	10
89	89	6,00	PHN-19-89 ●	123	105	12	PCX 112/118	10
102	-	6,00	PHN-19-102/108 ● ¹	136	105	12	PCX 133/137	10
108	-	6,00	PHN-19-102/108 ● ¹	136	105	12	PCX 133/137	10
114	-	6,00	PHN-19-110/114 ● ¹	144	120	12	PCX 137/142	10
125	-	6,00	PHN-19-125 ● ¹	159	120	12	PCX 164/169	10
133	-	6,00	PHN-19-133/140 ● ¹	167	120	12	PCX 164/169	10
140	-	6,00	PHN-19-133/140 ● ¹	167	120	12	PCX 164/169	10
160	-	6,00	PHN-19-160 ● ¹	193	120	6	PCX 206	10
165	-	6,00	PHN-19-165/168 ● ¹	199	130	6	PCX 206	10
168	-	6,00	PHN-19-165/168 ● ¹	199	130	6	PCX 206	10
216	-	6,00	PHN-19-216/219 ● ¹	252	170	4	-	-
219	-	6,00	PHN-19-216/219 ● ¹	252	170	4	-	-

Armafix NH distansskålar och klammer



Rör max. yttre-Ø [mm]	Armaflex-slang nom. Ø [mm]	Max tillåtet avstånd [m]	25,0 mm isoleringstjocklek				Klammer 25,0 mm	
			Kod	Yttre-Ø [mm]	Längd [mm]	Delar/kartong	Kod	Delar/kartong
15	-	2,00	PHN-25-14 ●	61	60	28	PCX 054/058	25
15	15	2,00	PHN-25-15/18 ●	63	60	28	PCX 059/063	25
18	15	2,00	PHN-25-15/18 ●	63	60	28	PCX 059/063	25
20	-	2,75	PHN-25-20 ●	66	60	28	PCX 063/068	25
22	22	2,75	PHN-25-22/25 ●	69	60	28	PCX 063/068	25
25	22	2,75	PHN-25-22/25 ●	69	60	28	PCX 063/068	25
25	-	3,00	PHN-25-26 ●		60	28	PCX 068/073	10
28	28	3,00	PHN-25-28/30 ●	74	60	28	PCX 068/073	10
30	28	3,00	PHN-25-28/30 ●	74	60	28	PCX 068/073	10
32	-	3,50	PHN-25-32 ●	78	60	24	PCX 068/073	10
35	35	3,50	PHN-25-35/38 ●	81	70	24	PCX 072/080	10
38	35	3,50	PHN-25-35/38 ●	81	70	24	PCX 072/080	10
40	-	3,75	PHN-25-40 ●	86	70	24	PCX 082/085	10
42	42	3,75	PHN-25-42/45 ●	90	70	24	PCX 082/085	10
45	42	3,75	PHN-25-42/45 ●	90	70	24	PCX 082/085	10
48	48	4,25	PHN-25-48 ●	96	70	24	PCX 088/092	10
54	54	4,25	PHN-25-54/57 ●	102	70	24	PCX 092/099	10
57	54	4,25	PHN-25-54/57 ●	102	70	24	PCX 092/099	10
60	60	4,75	PHN-25-60/64 ●	108	80	20	PCX 099/103	10
64	60	4,75	PHN-25-60/64 ●	108	80	20	PCX 099/103	10
76	76	5,50	PHN-25-76/80 ●	123	90	16	PCX 112/118	10
80	76	5,50	PHN-25-76/80 ●	123	90	16	PCX 112/118	10
89	89	6,00	PHN-25-89 ●	136	105	12	PCX 137/142	10
102	-	6,00	PHN-25-102/108 ● ¹	149	105	12	PCX 137/142	10
108	-	6,00	PHN-25-102/108 ● ¹	149	105	12	PCX 137/142	10
114	-	6,00	PHN-25-110/114 ● ¹	157	120	12	PCX 159/164	10
125	-	6,00	PHN-25-125 ● ¹	172	120	12	PCX 164/169	10
133	-	6,00	PHN-25-133/140 ● ¹	180	120	12	PCX 190	10
140	-	6,00	PHN-25-133/140 ● ¹	180	120	12	PCX 190	10
160	-	6,00	PHN-25-160 ● ¹	206	120	6	PCX 206	10
165	-	6,00	PHN-25-165/168 ● ¹	212	130	6	PCX 222	10
168	-	6,00	PHN-25-165/168 ● ¹	212	130	6	PCX 222	10
180	-	6,00	PHN-25-180 ● ¹	224	150	4	-	-
204	-	6,00	PHN-25-204 ● ¹	250	170	4	-	-
216	-	6,00	PHN-25-216/219 ● ¹	265	170	4	-	-
219	-	6,00	PHN-25-216/219 ● ¹	265	170	4	-	-
254	-	6,00	PHN-25-254 ● ¹	296	170	3	-	-
267	-	6,00	PHN-25-267/273 ● ¹	313	170	3	-	-
273	-	6,00	PHN-25-267/273 ● ¹	313	170	3	-	-
306	-	6,00	PHN-25-306 ● ¹	351	215	1	-	-
406	-	4,20	PHN-25-406 ● ^{2,1}	445	215	6	-	-

Armafix NH distansskålar och klammer



Rör max. yttre-Ø [mm]	Armaflex-slang nom. Ø [mm]	Max tillåtet avstånd [m]	32,0 mm isoleringstjocklek				Klammer 32,0 mm	
			Kod	Ytter-Ø [mm]	Längd [mm]	Delar/kartong	Kod	Delar/kartong
10	10	2,00	PHN-32-10/12 ●	75	90	20	-	-
12	10	2,00	PHN-32-10/12 ●	75	90	20	-	-
15	15	2,00	PHN-32-15/18 ●	81	90	20	-	-
18	15	2,00	PHN-32-15/18 ●	81	90	20	-	-
22	22	2,75	PHN-32-22/25 ●	88	90	20	-	-
25	22	2,75	PHN-32-22/25 ●	88	90	20	-	-
28	28	3,00	PHN-32-28/30 ●	93	90	20	-	-
30	28	3,00	PHN-32-28/30 ●	93	90	20	-	-
35	35	3,50	PHN-32-35/38 ●	101	90	16	-	-
38	35	3,50	PHN-32-35/38 ●	101	90	16	-	-
42	42	3,75	PHN-32-42/45 ●	108	90	16	-	-
45	42	3,75	PHN-32-42/45 ●	108	90	16	-	-
60	60	4,75	PHN-32-60/64 ●	127	105	12	-	-
64	60	4,75	PHN-32-60/64 ●	127	105	12	-	-
76	76	5,50	PHN-32-76/80 ●	143	120	12	-	-
80	76	5,50	PHN-32-76/80 ●	143	120	12	-	-
89	89	6,00	PHN-32-89 ●	152	130	12	-	-
110		6,00	PHN-32-110/114 ●	177	150	12	-	-
114		6,00	PHN-32-110/114 ●	177	150	12	-	-
133		6,00	PHN-32-133/140 ●	203	150	8	-	-
140		6,00	PHN-32-133/140 ●	203	150	8	-	-
165		6,00	PHN-32-165/168 ●	231	170	5	-	-
168		6,00	PHN-32-165/168 ●	231	170	5	-	-

Anmärkning

Armafix NH lagerförs inte. Leveranstid vid förfrågan.
yttre Ø = installation Ø

Tekniska egenskaper

Andra storlekar likaså på begäran. Fr.o.m. Ø 165,1 mm är tvådelat utförande möjligt. PH-mått är ungefärliga mått.

● Artikel ej i lager. Leverans på begäran. [MTO]

¹ Plattor

² Delar/kartong på begäran



distansskålar	
Kod	Delar/kartong
PCX 025/030	25
PCX 033/037	25
PCX 038/041	25
PCX 042/046	25
PCX 047/052	25
PCX 054/058	25
PCX 059/063	25
PCX 063/068	25
PCX 068/073	10
PCX 072/080	10
PCX 082/085	10
PCX 088/092	10
PCX 092/099	10
PCX 099/103	10
PCX 108/112	10
PCX 112/118	10
PCX 125/130	10
PCX 133/137	10
PCX 137/142	10
PCX 145/152	10
PCX 159/164	10
PCX 164/169	10
PCX 168/173	10
PCX 190	10
PCX 199	10
PCX 206	10
PCX 222	10
PCX 231	10
PCX 249	10
PCX 259	10