



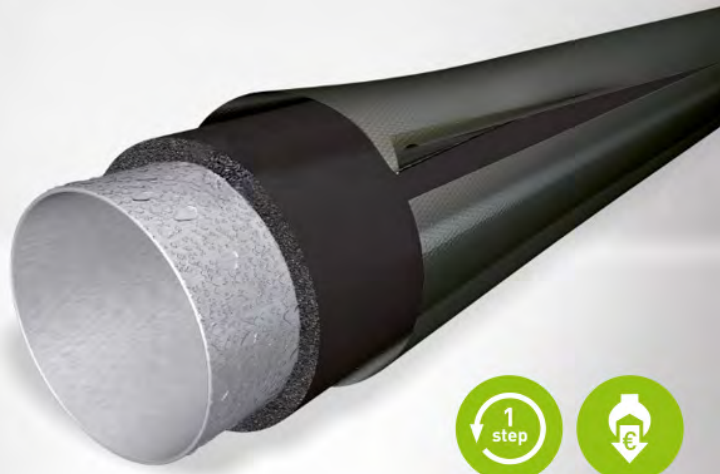
ARMA-CHEK JUNA

KRAFTFULLT SKYDD PÅ ÖPPNA HAVET



- IMO-certifierat isoleringssystem för skeppsbyggeri
- Förbelagt flexibelt isoleringssystem med svart aluminiumbeklädnad
- Kan användas på både brännbara och icke-brännbara rörledningar
  
- Tunna väggar tack vare mycket hög ytemissionsfaktor
- Låg vikt och enastående rivstyrka
- Utmärkt UV-beständighet





## Den kostnadseffektiva enstegslösningen

Tekniska installationer som utsätts för mekanisk påverkan ska beläggas så att de skyddas mot skador. Armacells flexibla beläggningsystem ger inte bara ett gediget skydd mot väderförhållanden, mekanisk påverkan och korrosion under isoleringen (CUI), utan de sparar även tid och pengar. Till skillnad från traditionella isolerings- och beklädnadsmaterial kan dessa förbelagda produkter installeras i ett enda arbetsmoment. Arma-Chek Juna är UV-resistent och kan installeras på brännbara och ej brännbara rör.

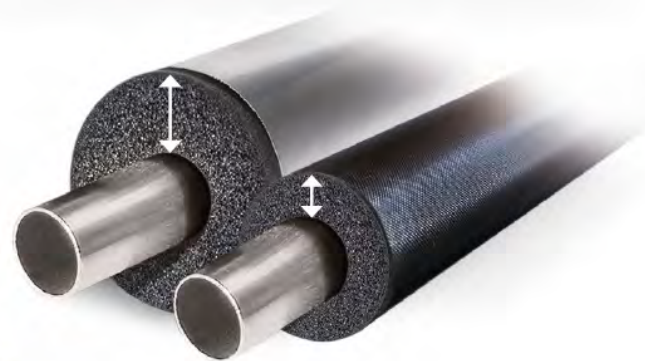
## Optimalt förhållande mellan styrka och vikt

Den flexibla obrännbara beläggningen är tillverkad av fiberglas som är fabrikslaminerat med svart aluminium. Tack vare dess låga skrymvolym och enastående rivstyrka är Arma-Chek Juna avsedd för att belägga elatomeriska isoleringsmaterial och annan isolering som används i marina applikationer. Tillsammans med ArmaFlex isoleringsmaterial ger det ett perfekt förhållande mellan styrka och vikt. Fartyg med Armacells lättviktiga lösningar är mindre kostsamma att driva på grund av lägre bränslekostnader.



## Mycket flexibelt och utrymmesbesparande

Tack vare den stora flexibiliteten garanterar Arma-Chek Juna enkel installation även i trånga utrymmen ombord på båtar. Dessutom möjliggör lättviktiga produkter utrymmesbesparande installation jämfört med aluminiumbeklädd isolering. Eftersom den svarta ytan på beklädnaden är mycket absorberande, kan man specificera en tunnare isoleringstjocklek. Emissionsfaktorn anger ett materials relativa förmåga att skicka ut energi genom strålning. Ju högre denna faktor är, desto tunnare isoleringstjocklek krävs det. Om man använder en klar blank yta måste isoleringstjockleken ökas betydligt.



## Perfekt lösning för pytonslang för dryck

Pytonslangar är den senaste tekniken för att leverera drycker med låga temperaturer. De består av en massa plastslangar och kylledningar som är inneslutna i isoleringen. ArmaFlex isoleringsmaterial garanterar att den önskade medietemperaturen bibehålls samt skyddar mot energiförlust och kondensation. Arma-Chek Juna-beklädnaden skyddar ytan på pytonslangen mot mekanisk påverkan och på så vis garanteras en lång livslängd för utrustningen.

## Tekniska data - Arma-Chek Juna

|                        |   |
|------------------------|---|
| Kortfattad beskrivning | Tack vare dess låga skrymdensitet och enastående rivstyrka är den innovativa beklädnaden Arma-Chek Juna perfekt för som ytbeklädnad för elastomeriska isoleringsprodukter eller andra materialtyper som används i skeppsbranschen. I kombination med Armaflex isoleringsmaterial kan Arma-Chek Juna användas på både brännbara och icke-brännbara underlag. |
| Materialtyp            | Isolering: högflexibelt, elastomerskum med slutna celler baserat på syntetgummi.<br>Ytbeklädnad: tillverkad av glasfibertyg laminerat med svartfärgad aluminiumbeklädnad.   |
| Färg                   | svart (ytbeklädnad)   |
| Produktområde          | Arma-Chek Juna är tillgänglig i ett sortiment av förbelagda slangar och plattor samt som separat ytbeklädnad.   |
| Användningsområden     | Isolering och mekaniskt skydd för kalla serviceledningar/fogar för kylsystem överallt ombord, för rörledningar, fogar, luftkanaler och tankisolering i lastutrymmen, postrum, bagageutrymmen och kylutrymmen i serviceområden, samt utomhusområden.   |
| Montering              | Läs igenom installationsanvisningarna för Armaflex och Arma-Chek före monteringen. Vi erbjuder särskilda installationskurser för montering av Arma-Chek. Kontakta vår kundtjänst.   |
| Anmärkningar           | Hårdhänt hantering av materialet kan orsaka veck på ytan. Skrynklor och minisprickor på ytan påverkar inte ytbeklädnadens funktionella egenskaper.  |

| Egenskap                          | Värde/värdering   | Test <sup>1</sup>   | Särskild anmärkning   |
|-----------------------------------|---|---|---|
| <b>Temperaturområde</b>           |   |   |   |
| Temperaturområde <sup>1</sup>     | max. driftstemperatur   | +110 °C för underlaget (+85 °C om plattan har limmats på föremålet med hela dess yta) | Testad enligt EN 14706 och EN 14707   |
|                                   | min. driftstemperatur <sup>2</sup>  | -50 °C  |   |
| <b>Värmeledningsförmåga</b>       |   |   |   |
| Värmeledningsförmåga              | beror på använt Armaflex-underlag   |   | Deklarerad i enlighet med EN ISO 13787<br>Testad enligt EN 12667<br>EN ISO 8497                             |
| <b>Änggenomgångsmotstånd</b>      |   |   |   |
| Änggenomgångsmotstånd             | beror på använt Armaflex-underlag   |   | Testad enligt EN 12086 och EN 13469   |
| <b>Brandegenskaper</b>            |   |   |   |
| Brandklass                        | Förbelagda produkter  | låg antändlighet  | EU 7004<br>Testad enligt IMO 2010 FTP Code, part 5  |
|                                   | Ytbeklädnad; tejp (glasfibertyg laminerat med svartfärgad aluminiumbeklädnad) | låg antändlighet  |   |
| Praktisk brandegenskap            | Självläckande, droppar inte, sprider inte lågorna                             |   |   |
| <b>Andra tekniska funktioner</b>  |   |   |   |
| Vikt                              | cirka 240 g/m <sup>2</sup> (ytbeklädnad)                                      |   | Testat enligt EN 2286   |
| Materialtjocklek                  | cirka 240 µm (0,24 mm)  |   | Testat enligt EN 2286   |
| Beständighet mot mekanisk åverkan | Bra punkterings- och slitresistans.   |   |   |
| UV-beständighet <sup>3</sup>      | Utmärkt   |   |   |
| Lagring och lagringstid           | Självhäftande tejp: 1 år  |   | Kan förvaras i torra, rena rum i normal relativ luftfuktighet (50–70 %) och omgivningstemperatur (0–35 °C). |

1. I de fall temperaturväxlingar förekommer kan ytan skrynklas något, eftersom elastomerprodukter utvidgas och dras samman under sådana förhållanden. Dessa ytförändringar påverkar inte materialets prestanda. Skrynklor försvinner vanligen så snart som anläggningen värms upp till sin ursprungliga driftstemperatur.

2. För temperaturer under -50 °C ber vi dig kontakta vår kundtjänst för att begära motsvarande teknisk information.

3. Vid utomhusbruk kan färgen blekna. Detta har ingen inverkan på funktionen hos ytbeklädnaden eller isoleringsmaterialet.

\*1 Ytterligare dokumentation, som provningsintyg, godkännanden osv., kan begäras med hjälp av det givna registreringsnumret.

All data och teknisk information baseras på resultat som uppnåtts under typiska användningsförhållanden. Mottagare av denna information bör, i eget intresse och under eget ansvar, i god tid klargöra med oss om data och information gäller för avsett användningsområde eller inte. Installationsanvisningar finns i vår Arma-Chek installationshandbok.

## Arma-Chek Juna Förlimmade och beklädda slangar



Längd 1,0 , Färg svart

| Rör max. ytter-Ø [mm] | Inner-Ø min/ max [mm] | AF-3                     |             |           | AF-5                     |             |           |
|-----------------------|-----------------------|--------------------------|-------------|-----------|--------------------------|-------------|-----------|
|                       |                       | Isolerings tjocklek [mm] | Kod         | m/kartong | Isolerings tjocklek [mm] | Kod         | m/kartong |
| 15                    | 16,0 - 17,5           | 14,0                     | AFJ-3-015 ● | 54        | -                        | -           | -         |
| 18                    | 19,0 - 20,5           | 14,0                     | AFJ-3-018 ● | 48        | 25,0                     | AFJ-5-018 ● | 30        |
| 22                    | 23,0 - 24,5           | 14,5                     | AFJ-3-022 ● | 42        | 25,0                     | AFJ-5-022 ● | 26        |
| 28                    | 29,0 - 30,5           | 15,5                     | AFJ-3-028 ● | 30        | 25,0                     | AFJ-5-028 ● | 26        |
| 35                    | 36,0 - 38,0           | 16,0                     | AFJ-3-035 ● | 20        | 27,0                     | AFJ-5-035 ● | 16        |
| 42                    | 43,5 - 45,5           | 16,5                     | AFJ-3-042 ● | 20        | 27,0                     | AFJ-5-042 ● | 14        |
| 54                    | 55,0 - 57,0           | 17,0                     | AFJ-3-054 ● | 12        | 28,5                     | AFJ-5-054 ● | 10        |
| 60                    | 61,5 - 63,5           | 17,0                     | AFJ-3-060 ● | 12        | 29,0                     | AFJ-5-060 ● | 8         |
| 76                    | 77,0 - 79,5           | 17,5                     | AFJ-3-076 ● | 8         | 30,0                     | AFJ-5-076 ● | 6         |
| 89                    | 90,5 - 93,0           | 18,0                     | AFJ-3-089 ● | 8         | 30,5                     | AFJ-5-089 ● | 6         |
| 114                   | 116,0 - 120,0         | 18,5                     | AFJ-3-114 ● | 6         | 31,5                     | AFJ-5-114 ● | 5         |
| 140                   | 142,0 - 146,0         | -                        | -           | -         | 32,0                     | AFJ-5-140 ● | 3         |

| Rör max. ytter-Ø [mm] | Inner-Ø min/ max [mm] | AF-6                     |             |           |   |   |   |
|-----------------------|-----------------------|--------------------------|-------------|-----------|---|---|---|
|                       |                       | Isolerings tjocklek [mm] | Kod         | m/kartong |   |   |   |
| 15                    | 16,0 - 17,5           | 29,0                     | AFJ-6-015 ● | 22        | - | - | - |
| 18                    | 19,0 - 20,5           | 29,0                     | AFJ-6-018 ● | 22        | - | - | - |
| 22                    | 23,0 - 24,5           | 29,0                     | AFJ-6-022 ● | 20        | - | - | - |
| 28                    | 29,0 - 30,5           | 30,5                     | AFJ-6-028 ● | 16        | - | - | - |
| 35                    | 36,0 - 38,0           | 32,0                     | AFJ-6-035 ● | 14        | - | - | - |
| 42                    | 43,5 - 45,5           | 33,5                     | AFJ-6-042 ● | 10        | - | - | - |
| 48                    | 49,5 - 51,5           | 34,5                     | AFJ-6-048 ● | 8         | - | - | - |
| 54                    | 55,0 - 57,0           | 35,0                     | AFJ-6-054 ● | 8         | - | - | - |
| 60                    | 61,5 - 63,5           | 36,0                     | AFJ-6-060 ● | 6         | - | - | - |
| 76                    | 77,0 - 79,5           | 37,5                     | AFJ-6-076 ● | 5         | - | - | - |
| 89                    | 90,5 - 93,0           | 38,5                     | AFJ-6-089 ● | 4         | - | - | - |
| 114                   | 116,0 - 120,0         | 40,0                     | AFJ-6-114 ● | 4         | - | - | - |
| 140                   | 142,0 - 146,0         | 41,5                     | AFJ-6-140 ● | 2         | - | - | - |
| 168                   | 170,0 - 174,0         | 42,0                     | AFJ-6-168 ● | 2         | - | - | - |

Längdtolerans för slangar +/- 1,5 %  
 Tjocklekstolerans AFJ-3: ± 1,5 mm  
 AFJ-5: ± 2,5 mm  
 AFJ-6: ± 3,0 mm

● Artikel ej i lager. Leverans på begäran. [MTO]

## Arma-Chek Juna förbelagda plattor



Längd: 2,0 m, bredd: 0,5 m, färg: svart

| Kod        | Isolerings tjocklek [mm] | m <sup>2</sup> /kartong |
|------------|--------------------------|-------------------------|
| AFJ-13MM ● | 13,0                     | 9                       |
| AFJ-19MM ● | 19,0                     | 7                       |
| AFJ-25MM ● | 25,0                     | 5                       |
| AFJ-32MM ● | 32,0                     | 4                       |

Längdtolerans för plattor +/- 1,5 %  
 Tjocklekstolerans för plattor 7-19 mm: ±1,5 mm  
 > 19 mm: ±2,0 mm

● Artikel ej i lager. Leverans på begäran. [MTO]

## Arma-Chek Juna ändlös mantling



Den flexibla icke-brännbara ytbeklädnaden är gjord av glasfibertyg laminerat med svartfärgad aluminiumbeklädnad med en mycket hög ytemissionsfaktor.

| Kod     | Bredd [mm] | Rullängd [m] | Rullar/kartong | m <sup>2</sup> /kartong |
|---------|------------|--------------|----------------|-------------------------|
| AJ-COAT | 980,0      | 50           | 1              | 49                      |

## Arma-Chek Juna förlimmade tejp



Material: belagd aluminiumtejp för ArmaChek-system.

| Kod              | Bredd [mm] | Längd [m] | Tjocklek [mm] | Rullar/kartong |
|------------------|------------|-----------|---------------|----------------|
| <b>AJ-TAPE50</b> | 50,0       | 50        | 0,05          | 6              |

## Arma-Chek Juna självhäftande tejp för dryckesrörledningar



Material: aluminium/fiberglastejp för dryckesrörledningar eller vidhäftning på elastomerbaserad isolering. Lämplig som reparationstejp.

| Kod                | Bredd [mm] | Längd [m] | Tjocklek [mm] | Rullar/kartong |
|--------------------|------------|-----------|---------------|----------------|
| <b>AJ-TAPE75-P</b> | 75,0       | 50        | 0,30          | 8              |

## Arma-Chek Juna tillbehör



| Kod                | Produktbeskrivning  | Delar/kartong |
|--------------------|---|---------------|
| <b>ACH-MASTICD</b> | Mastic svart. Tätningsmassa för installering av Arma-Chek utomhus, 290 ml | 12            |

