



INSTALL IT. TRUST IT.

ArmaFlex Ultima C

Förbelagd isoleringsplatta för högsta säkerhet i händelse av brand

- // Brandsäkerhet - B-s1,d0
- // Fri från damm och fibrer som förbättrar inomhusluftens kvalitet
- // PVC- och bromfri
- // UV-beständig
- // Uppfyller kraven för hållbart byggande i kombination med ArmaFlex Ultima SF990 lim



 **armacell**[®]
ArmaFlex[®]

INSTALL IT. TRUST IT.

ArmaFlex Ultima

- ✓
FIRE
SAFETY
- ✓
ENERGY
EFFICIENCY
- ✓
CONDENSATION
CONTROL
- ✓
INDOOR
AIR QUALITY
- ✓
LONG-TERM
SAFE OPERATION

With ArmaFlex Ultima we have set a new safety standard in technical insulation. Based on the patented ArmaPrene® technology, we now offer a complete range of B/B_L-s1,d0 classified tubes and sheets.

In comparison to a standard elastomeric product, the flame-resistant insulation material develops 10 times less smoke and offers increased safety in the event of a fire.

Benefit
from our
10 years
warranty on
ArmaFlex Ultima

ULTRA-LOW SMOKE PROPERTIES

As smoke is a significant risk in a fire, smoke density requirements for equipment insulation materials are becoming stricter. When assessing the fire behaviour of building products, the European fire classification not only tests the flammability, but also the smoke density and the production of burning droplets. By reducing the smoke density, ArmaFlex Ultima improves visibility and respiration, thus extending the time available to evacuate safer in the event of a fire.

RELIABLE THERMAL AND CONDENSATION CONTROL

Thanks to its good thermal conductivity and high resistance to water vapour diffusion, the closed-cell ArmaFlex Ultima ensures reliable condensation control and high energy savings in the long-term. This also minimises the risk of corrosion under insulation (CUI) and reduces the risk of costs associated with downtime, lost productivity, or even facility shutdown. ArmaFlex Ultima can be installed on mechanical equipment with service temperatures between +110 °C and -50 °C (-200 °C)*. It is FM-approved and IMO-certified.

*Please contact our Technical Customer Service for cryogenic applications



ARMAPRENE

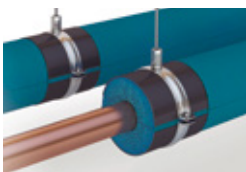
Our patented ArmaPrene technology offers the highest fire standard in flexible insulation.

While standard elastomeric products with brominated flame retardants inhibit combustion very effectively in the event of a fire, they tend to produce a high level of smoke. Our breakthrough ArmaPrene technology resolves this conflict: due to the development of intrinsically flame-resistant polymers and by using ablative protective additives it is no longer necessary to add any brominated flame retardants.



ArmaFlex saves
140
times more energy
than is needed for
its production

SYSTEM SOLUTION FOR MAXIMUM RELIABILITY

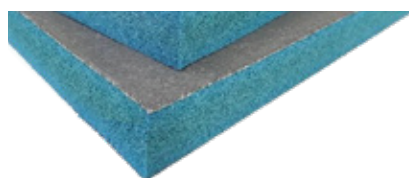


ArmaFix Ultima pipe support thermally isolates the pipe and its fixing from each

other and, together with the adjoining ArmaFlex Ultima insulation, forms a long-term reliable insulation system. For the installation of ArmaFlex Ultima, we offer a range of specially formulated adhesives, including a solvent-free product which is predestined for sustainable construction projects realised according to LEED®, BREEAM, DGNB or national green building schemes.

ARMAFLEX ULTIMA C

With our new ArmaFlex Ultima C, we now offer insulation sheets meeting the highest fire classification for flexible technical insulation. This pre-covered insulation solution achieves Euroclass B-s1,d0 and is engineered for installation on airducts, large pipe diameters, vessels and tanks where an improved fire performance is required. The sheets provide a high level of protection against mechanical impact and are easy to clean. The covering reinforces the vapour barrier resistance creating a safer system to prevent condensation and energy losses in the long term. What's more, the dark-grey surface is highly absorptive and thinner insulation thicknesses can be installed to control condensation.



APPROVED FOR GREEN BUILDING

ArmaFlex Ultima meets the most stringent environmental requirements and saves specifiers time by being accredited in the most important green building schemes.

SUNDAHUS
NORDIC SWAN ECOLABEL
BYGGVARUBEDÖMNINGEN
MINERGIE-ECO
LEED | BREEAM | DGNB

Bromine-free
Antimony-free
PVC-free

TEKNISKA DATA - ARMAFLEX ULTIMA C

Kort beskrivning	Förbelagt flexibelt cellgummi baserat på patenterad syntetisk gummisammansättning med förbättrade brandhämmande egenskaper, låg rökutveckling och en materialstruktur med slutna celler, laminerad med ett funktionellt svällande system. För användning i VVS-, kyl- och processutrustningsapplikationer.
Materialtyp	Flexibelt elastomerskumbaserat gummi som tillverkas med patenterad ArmaPrene-teknik, USA-patent nr 8 163 811, EU-patent nr 2 261 305. Fabrikstillverkat flexibelt elastomerskum (FEF) enligt EN 14304. Självhäftande svällande beläggning
Produktens färgsortiment	Blå med grå beläggning
Specialfunktioner	Låg rökutveckling.
Tillämpningar	Isolering/skydd av rör, luftkanaler, kärl (inklusive böjar, kopplingar, flänsar etc.) för att förhindra kondens och spara energi.
Prestandadeklaration (DOP)	Deklaration om prestanda i enlighet med artikel 7(3) i förordning (EU) nr 305/2011 finns tillgänglig på www.armacell.com/DoP .

Egenskaper	Värde / Bedömning		Standard / testmetod
Temperaturområde			
Arbetstemperatur ¹	Min. °C	Max. °C ²	EN 14706, EN 14707, EN 14304
	-50	110	
Värmeledningsförmåga			
1 – Deklarerad värmeledningsförmåga	Øm	0°C	EN ISO 13787, EN 12667, EN ISO 8497
	λd [W/(m·K)]	0,040	
	1 – Formel	$\lambda d > 0^\circ\text{C}: \lambda d = [40 + 0,1 \cdot \varnothing m + 0,0009 \cdot \varnothing m^2]/1000$ $\lambda d \leq 0^\circ\text{C}: \lambda d = [41,25 + 0,1 \cdot \varnothing m - (\varnothing m + 50)^2 \cdot 0,0005]/1000$	
Brandprestanda och godkännanden			
Reaktion på brand	B-s1,d0		EN 13501-1, EN ISO 11925-2, EN 13823
Praktisk brandegenskap			
Praktiskt brandbeteende	Självlocknande, droppar ej, sprider ej brand, svällande beläggning; mycket låg rökthet		
Beständighet mot vattenånga			
Beständighetsfaktor för diffusion av vattenånga $\mu \geq 10.000$			EN 12086, EN 13469
Dimensioner och toleranser			
Dimensioner och toleranser	i enlighet med EN 14304, tabell 1		EN 822, EN 823, EN 13467
Väder- och UV-beständighet			
UV-beständighet	Mycket hög		EN ISO 4892-2
Hälsa och miljö			
Miljöaspekter	Uppfyller kraven för hållbart byggande i kombination med ArmaFlex Ultima SF990 lim för exempelvis LEED.		
Bedömning av grönt byggande	Uppfyller kraven för hållbart byggande för LEED v4.1, BREEAM international, WELL v2 och DGNB.		
Ytterligare funktioner	Fri från SCCP, MCCP		
Andra tekniska funktioner			
Lagringstid	Förlimmad- tejp och plattor: 1 år		
Förvaring	Kan förvaras i torra, rena rum med normal relativ luftfuktighet (50% till 70%) och omgivningstemperatur (0 °C till 35 °C).		

¹För temperaturer över eller under indikerade temperaturområden ber vi dig kontakta vår kundtjänst för att begära motsvarande teknisk information.

²+85 °C, för produkter med självhäftande lager

Sheet – precovered. Mörkblå med grå täckning

Förkortning	Tjocklek [mm]	Bredd [m]	Längd [m]	Förpackningsinnehåll [metriskt]
UDC-09-99	9	1	2	12 m ²
UDC-13-99	13	1	2	10 m ²
UDC-19-99	19	1	2	8 m ²
UDC-25-99	25	1	2	8 m ²
UDC-32-99	32	1	2	6 m ²

Övrig information

Tjocklekstolerans	9 - 19 ± 1,5 mm 25 - 32 ± 2,0 mm
-------------------	-------------------------------------

Plattor – förbelagda och självhäftande. Mörkblå med grå täckning

Förkortning	Tjocklek [mm]	Bredd [m]	Längd [m]	Förpackningsinnehåll [metriskt]
UDC-09-99/A	9	1	2	12 m ²
UDC-13-99/A	13	1	2	10 m ²
UDC-19-99/A	19	1	2	8 m ²
UDC-25-99/A	25	1	2	8 m ²
UDC-32-99/A	32	1	2	6 m ²

Övrig information

Tjocklekstolerans	9 - 19 ± 1,5 mm 25 - 32 ± 2,0 mm
-------------------	-------------------------------------

Förkortning	Beskrivning	Bredd [m]	Längd [m]	Förpackningsinnehåll [delar]
UDC-FOIL-10	Intumescent folie, självhäftande	1	10	1 rullar

Förkortning	Beskrivning	Bredd [mm]	Längd [m]	Förpackningsinnehåll [delar]
UDC-TAPE-75	Aluminiumband, mörkgrå färg	75	45	16 rullar

OUR CUSTOMERS EXPECT THE BEST. WE WORK HARD TO GO BEYOND THAT AND EXCEED THEIR EXPECTATIONS.

At Armacell we want to create a unique customer experience. We understand the challenges of today's construction industry and support you in the successful delivery of your projects. From planning to delivery, our 360° service supports you throughout the entire process.



SERVICE AND TECHNICAL INFORMATION AVAILABLE 24/7

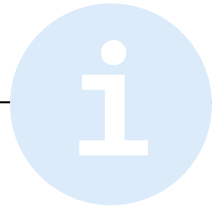
At Armacell, we do everything we can to ensure your project runs smoothly. This is why the information about the Armacell services you benefit from is available 24/7 from Armacell.com website as well as from our planning tools (BIM, specification documents, ArmaWin, as well as our sustainable building policy)

DEDICATED LOCAL CONTACTS

We aim to create open lines of communication with our customers. From on-site trainings and webinars by our Armacell technical experts advising on project planning and safety instructions to our local dedicated sales and customer services, your local Armacell dedicated team is working in partnership with you to achieve more together.

DIGITAL INFORMATION FLOWS

From order to delivery, we also provide you with digital information flows such as EDI and other well-known data formats that are widely used in the construction sector worldwide.



OUR STANDARD LOGISTICS SERVICES INCLUDE

- // Material ordered will be shipped from our facilities within 48 hours after order confirmation
- // Full truck loads and full pallets (not mixed – 1 SKU per pallet)
- // List prices in this document are based on Ex Works
- // Container loading with standard goods
- // Customs clearance (including documentation) for standard deliveries outside EU
- // Dangerous goods process for road freight

WE GO BEYOND STANDARD SERVICES AND ALSO PROPOSE YOU ADDITIONAL SERVICES*

OPIMISED PACKAGING

- Edge protection
- Strapping
- Doubled stretching
- Reinforced cardboard with extra layer
- Additional warning tape

LABELLING

- Extra label for transport instructions

EXTRA DELIVERY SERVICES

- Just in time delivery
- Delivery with lifting platform for partial or complete load
- Express and direct shipments
- Booking a delivery time slot via your EDP system
- Forklift truck for unloading at construction site
- Air and sea freight deliveries
- Dangerous goods shipment process for air and sea freight



To mitigate cost increases and reduce waste generation, we also propose a pallet return service* by which pallets can be handed at Armacell collection points.

* Please contact your local Customer Service Centre to see which of these services apply to your country.

All data och teknisk information baseras på resultat som uppnåtts under de specifika förhållanden som definieras enligt de refererade teststandarderna. Trots att alla försiktighetsåtgärder vidtas för att säkerställa att nämnda data och teknisk information är uppdaterad, ger Armacell inte någon garanti, uttryckt eller underförstådd, angående riktigheten, innehållet eller fullständigheten av nämnda data och teknisk information. Armacell inte heller ta något ansvar gentemot någon person till följd av användningen av nämnda data eller teknisk information. Armacell förbehåller sig rätten att när som helst återkalla, ändra eller ändra detta dokument. Det är kundens ansvar att kontrollera om produkten är lämplig för den avsedda applikationen. Ansvaret för professionell och korrekt installation och efterlevnad av gällande byggregler ligger hos kunden. Detta dokument utgör inte en del av ett lagligt erbjudande att sälja eller att ingå avtal.

På Armacell är vi mycket måna om ditt förtroende, så vi vill att du ska känna till dina rättigheter, och vi vill göra det lättare för dig att förstå vilken information vi samlar in och varför vi gör det. Om du vill få mer information om vår behandling av dina uppgifter kan du läsa vår dataskyddspolicy.

Varumärken följt av © eller TM är varumärken som tillhör Armacell Group. © Armacell, 2023 Alla rättigheter förbehållna.

ArmaFlex | ArmaFlex Ultima C | Brochure | 012024 | sv-SE

OM ARMACELL

Armacell är utvecklaren av cellgummi för teknisk isolering och är en ledande leverantör av tekniskt skum. Vi står bakom innovativa och säkra termiska och mekaniska lösningar som skapar ett hållbart värde för våra kunder. Armacells produkter bidrar i hög grad till global energieffektivitet och gör skillnad runt om i världen varje dag. Med över 3 300 anställda och 27 produktionsanläggningar i 19 länder driver företaget två huvudsakliga verksamheter, produktion av avancerad isolering och specialutformat skum. Armacell fokuserar på isoleringsmaterial till teknisk utrustning, högpresenterande produkter för akustisk, lättviktsapplikationer, PET-produkter av återvunnet material och nästa generations Aerogel-filtteknik.



Mer information finns på:
www.armacell.com