



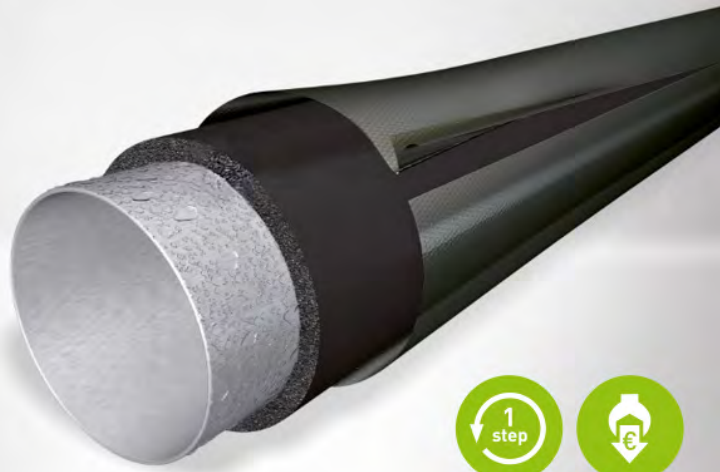
ARMA-CHEK JUNA

STERK BESKYTTELSE PÅ HAVET

NEW

- IMO-sertifisert isolasjonssystem for skipsbygging
- Prebelagt fleksibelt isolasjonssystem med svart aluminiumsbelegg
- Kan brukes på brennbare og ikke-brennbare rør
- Tynne vegger pga. høy overflateemissivitetsfaktor
- Lav vekt og fremragende rivestyrke
- Førsteklasses UV-bestandighet



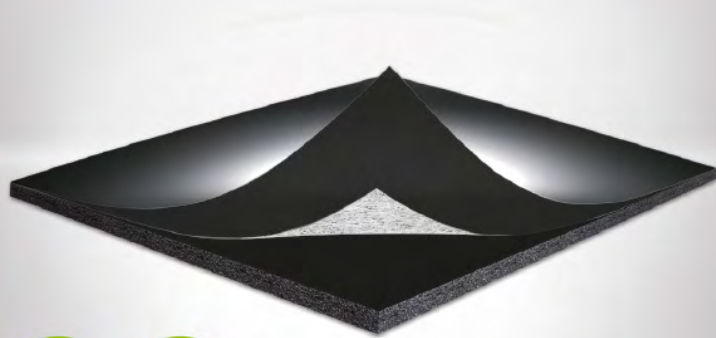


## En kostnadseffektiv ett-trinnsløsning

Teknisk isolasjon som blir utsatt for mekanisk belastning bør dekkes til for å beskytte isolasjonen mot skade. Armacells fleksible mantlingssystemer gir ikke bare solid beskyttelse mot vær og vind, mekanisk påvirkning og korrosjon under isolasjonen (CUI), men er også tids- og kostnadsbesparende. I motsetning til tradisjonelle isolasjonsmaterialer og -mantlinger, kan disse prebelagte produktene installeres i ett trinn. Arma-Chek Juna er UV-resistent og kan installeres både på brennbare og ikke-brennbare rør.

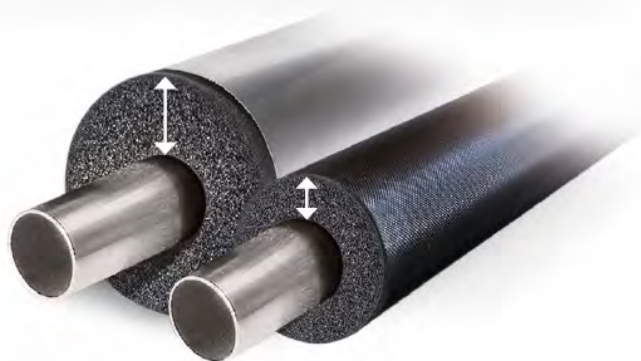
## Optimalt forhold mellom styrke og vekt

Den fleksible, brannsikre mantlingen er laget av fiberglasstoff laminert med svart aluminium. Takket være den lave bulkdensiteten og enestående rivestyrken er Arma-Chek Juna velegnet til mantling av cellegummimaterialer og andre isolasjonsmaterialer for maritime bruksområder. I kombinasjon med Armaflex-isolasjon gir den et perfekt forhold mellom styrke og vekt. Skip utstyrt med Armacells løsninger med lav vekt er mindre kostbare i drift takket være mindre drivstofforbruk.



## Svært fleksibelt og plassbesparende

På grunn av den høye fleksibiliteten sikrer Arma-Chek Juna enkel montasje, selv på trange steder ombord på skip. Sammenlignet med aluminiumbelagt isolasjon, gir det lette produktet plassbesparende montasje. Siden den svarte overflaten på mantlingen er svært absorberende, kan mindre tykkelse på isolasjonen spesifiseres. Emissiviteitsfaktoren viser et materiales relative evne til å avgi energi gjennom stråling. Jo høyere faktor, desto tynnere isolasjon er nødvendig. Når en lys, glanset overflate brukes, må tykkelsen på isolasjonen økes betydelig.



## Perfekt løsning for pyton drikkerør

Pytonrør er nå det siste til drikkevarer ved lave temperaturer. Disse består av en rekke plastslanger og kjøleslanger pakket inn i isolasjon. ArmaFlex-isolasjonen sikrer at ønsket medium temperatur opprettholdes og forhindrer energitap og kondens. Arma-Chek Juna mantlinger beskytter overflaten av pytonrørene mot mekanisk innvirkning, slik at utstyret varer lengre.

## Tekniske data - Arma-Chek Juna

Kort beskrivelse	Arma-Chek Juna innovativ mantling er takket være den lave bulkdensiteten og fremragende rivestyrken, perfekt for tildekking av isolasjon av cellegummi eller andre typer materialer benyttet i skipsindustrien. Arma-Chek Juna kan i kombinasjon med Armaflex isolasjon brukes både på brennbare og ikke-brennbare materialer.
Materialtype	Isolasjon: svært fleksibel cellegummi med lukket cellestruktur basert på syntetisk gummi. Mantling: laget av fiberglasstoff laminert med svartfarget aluminium.
Farge	svart (mantling)
Produktsortiment	Arma-Chek Juna er tilgjengelig i ulike prefabrierte slanger og plater, samt løs mantling.
Bruksområde	Isolasjon og mekanisk beskyttelse på kjølerør/mantler for kjølesystemer overalt ombord på skip, og for isolasjon av rør, mantler, luftkanaler og tanker i lasterom, postrom, bagasjerom og kjølerom innendørs eller utendørs.
Montasje	Se installasjonshåndbøkene for Armaflex og Arma-Chek før montering. Vi tilbyr kurs i installasjon av Arma-Chek. Vennligst kontakt kundesenteret vårt.
Anmerkninger	Uforsiktig håndtering av materialet kan gi punktering av overflaten. Groper og små sprekker på overflaten påvirker ikke egenskapene til mantlingen.

Egenskaper	Verdi / vurdering	Test <sup>1</sup>	Spesielle merknader
<b>Temperaturområde</b>			
Temperaturområder <sup>1</sup>	maks. driftstemperatur	+110 °C for underlag (+85 °C hvis platen er limt til objektet med hele overflaten)	Testet iht. EN 14706 og EN 14707
	min. driftstemperatur <sup>2</sup>	-50 °C	
<b>Varmeledningsevne</b>			
Varmeledningsevne	avhenger av Armaflex-substratet som benyttes		Deklarert iht. EN ISO 13787 Testet iht. EN 12667 EN ISO 8497
<b>Diffusjonsmotstand</b>			
Relativ fuktmotstand	avhenger av Armaflex-substratet som benyttes		Testet iht. EN 12086 og EN 13469
<b>Brannegenskaper</b>			
Brannklasse	Prebelagte produkter	lite brennbar	EU 7004
	Dekke: tape (laget av fiberglasstoff laminert med svartfarget aluminium)	lite brennbar	
Brannegenskaper i praksis	Selvslukkende, drypper ikke, sprer ikke flammer		Testet iht. IMO 2010 FTP Code, del 5
<b>Andre tekniske egenskaper</b>			
Vekt	ca. 240 g/m <sup>2</sup> (mantling)		Testet iht. EN 2286
Materialtykkelse	ca. 240 µm (0,24 mm)		Testet iht. EN 2286
Motstand mot mekaniske belastninger	God punktur- og rivemotstand.		
UV-motstand <sup>3</sup>	Utmerket		
Lagring og lagringstid	Tape, selvklebende: 1 år		Kan oppbevares i tørre, rene rom ved normal relativ luftfuktighet (50–70 %) og omgivelsestemperatur (0–35 °C).

1. Ved temperatursvingninger, vil cellegummiisolasjonen utvides seg eller krympe. Dette kan gjøre at overflaten får en utyndning til rynker. Disse endringer i overflaten vil ikke gi noen forandringer i funksjonen eller egenskapene til materialet. Så snart anlegget er tilbake til normal driftstemperatur, vil rynkene forsvinne.

2. Ved temperaturer under -50 °C, vennligst kontakt vår kundeservice for vår tekniske informasjon.

3. Ved utendørsmontering kan fargen falme. Dette vil ikke ha noen innvirkning på dukens funksjon eller på isolasjonsmateriale.

\*1 Flere dokumenter som testsertifikater, godkjenninger o.l. kan bestilles ved å henvise til oppgitte registreringsnr.

Alle tekniske data og tekniske informasjon er basert på bruksresultater oppnådd under typiske driftsforhold. I egen interesse bør alle som mottar disse data og opplysninger, avklare med oss i god tid om dette også passer til den ønskede anvendelse som bruker har planlagt. Montasjeveiledning finnes i vår Arma-Chek montasjemanual.

## Arma-Chek Juna selvklebende dukbelagte slanger



lengde 1,0 , farge svart

Rør maks. utv.-Ø [mm]	innv.-Ø min/ maks [mm]	AF-3			AF-5		
		tykkelse [mm]	Bestillings-kode	m/kartong	tykkelse [mm]	Bestillings-kode	m/kartong
15	16,0 - 17,5	14,0	AFJ-3-015 ●	54	-	-	-
18	19,0 - 20,5	14,0	AFJ-3-018 ●	48	25,0	AFJ-5-018 ●	30
22	23,0 - 24,5	14,5	AFJ-3-022 ●	42	25,0	AFJ-5-022 ●	26
28	29,0 - 30,5	15,5	AFJ-3-028 ●	30	25,0	AFJ-5-028 ●	26
35	36,0 - 38,0	16,0	AFJ-3-035 ●	20	27,0	AFJ-5-035 ●	16
42	43,5 - 45,5	16,5	AFJ-3-042 ●	20	27,0	AFJ-5-042 ●	14
54	55,0 - 57,0	17,0	AFJ-3-054 ●	12	28,5	AFJ-5-054 ●	10
60	61,5 - 63,5	17,0	AFJ-3-060 ●	12	29,0	AFJ-5-060 ●	8
76	77,0 - 79,5	17,5	AFJ-3-076 ●	8	30,0	AFJ-5-076 ●	6
89	90,5 - 93,0	18,0	AFJ-3-089 ●	8	30,5	AFJ-5-089 ●	6
114	116,0 - 120,0	18,5	AFJ-3-114 ●	6	31,5	AFJ-5-114 ●	5
140	142,0 - 146,0	-	-	-	32,0	AFJ-5-140 ●	3

Rør maks. utv.-Ø [mm]	innv.-Ø min/ maks [mm]	AF-6					
		tykkelse [mm]	Bestillings-kode	m/kartong			
15	16,0 - 17,5	29,0	AFJ-6-015 ●	22	-	-	-
18	19,0 - 20,5	29,0	AFJ-6-018 ●	22	-	-	-
22	23,0 - 24,5	29,0	AFJ-6-022 ●	20	-	-	-
28	29,0 - 30,5	30,5	AFJ-6-028 ●	16	-	-	-
35	36,0 - 38,0	32,0	AFJ-6-035 ●	14	-	-	-
42	43,5 - 45,5	33,5	AFJ-6-042 ●	10	-	-	-
48	49,5 - 51,5	34,5	AFJ-6-048 ●	8	-	-	-
54	55,0 - 57,0	35,0	AFJ-6-054 ●	8	-	-	-
60	61,5 - 63,5	36,0	AFJ-6-060 ●	6	-	-	-
76	77,0 - 79,5	37,5	AFJ-6-076 ●	5	-	-	-
89	90,5 - 93,0	38,5	AFJ-6-089 ●	4	-	-	-
114	116,0 - 120,0	40,0	AFJ-6-114 ●	4	-	-	-
140	142,0 - 146,0	41,5	AFJ-6-140 ●	2	-	-	-
168	170,0 - 174,0	42,0	AFJ-6-168 ●	2	-	-	-

**Lengdetoleranse for slanger:** +/- 1,5 %  
**Tykkelsestoleranse**  
 AFJ-3: ± 1,5 mm  
 AFJ-5: ± 2,5 mm  
 AFJ-6: ± 3,0 mm

● Ikke lagerført. Leveres på forespørsel. [MTO]

## Arma-Chek Juna dukbelagt plate



Lengde 2,0 m, bredde 0,5m, farg Svart

_standard		
Bestillings-kode	tykkelse [mm]	m <sup>2</sup> /kartong
AFJ-13MM ●	13,0	9
AFJ-19MM ●	19,0	7
AFJ-25MM ●	25,0	5
AFJ-32MM ●	32,0	4

**Lengdetoleranse for plater** +/- 1,5 %  
**Tykkelsestoleranse for plater**  
 7 -19 mm: ±1,5 mm  
 > 19 mm: ±2,0 mm

● Ikke lagerført. Leveres på forespørsel. [MTO]

## Arma-Chek Juna mantling på rull



Det fleksible, brannsikre belegget er laget av fiberglasstoff laminer med svartfarget aluminium med svært høy overflateemissivitetfaktor.

_standard				
Bestillings-kode	Bredde [mm]	Rullelengde [m]	Ruller/kartong	m <sup>2</sup> /kartong
AJ-COAT	980,0	50	1	49

## Arma-Chek Juna selvklebende isolasjonsbånd



Materiale: belagt aluminiumstape til ArmaChek-system.

_standard				
Bestillings-kode	Bredde [mm]	Lengde [m]	Tykkelse [mm]	Ruller/kartong
<b>AJ-TAPE50</b>	50,0	50	0,05	6

## Arma-Chek Juna taper selvklebende drikkerør



Materiale: aluminium/glassfibertape for væskeførende rør eller bruk på cellegummi. Egnet som reparerende tape.

_standard				
Bestillings-kode	Bredde [mm]	Lengde [m]	Tykkelse [mm]	Ruller/kartong
<b>AJ-TAPE75-P</b>	75,0	50	0,30	8

## Arma-Chek Juna tilbehør



_standard		
Bestillings-kode	Produktbeskrivelse	Stk./kartong
<b>ACH-MASTICD</b>	Svart fugemasse til montering av Arma-Chek utendørs, 290 ml	12

