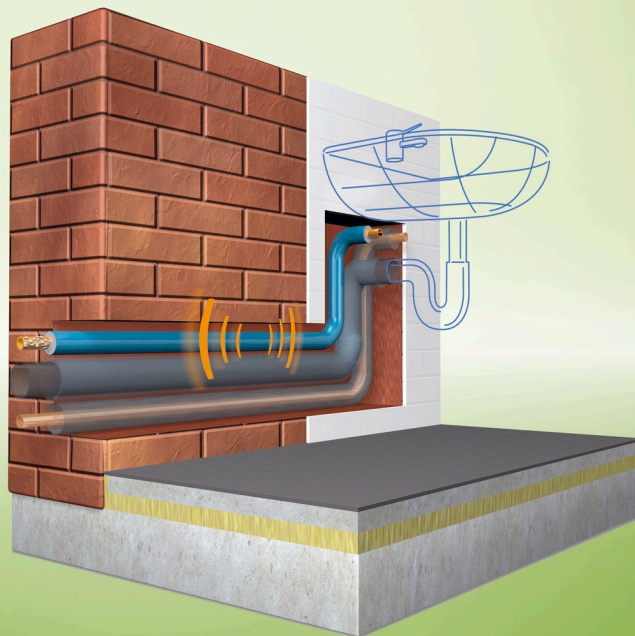


# Tubolit<sup>®</sup> S Plus

DE BESCHERMENDE KOKER VOOR  
INSTALLATIES MET BEPERKTE RUIMTE



- Maximale bescherming van de leiding tegen agressieve bouwmaterialen
- Optimale isolatiedikte voor installaties met beperkte ruimte
- Snelle en eenvoudige ommanteling door extra binnenfolie
- Structurele geluidsoverdracht

## Technische gegevens - Tubolit S Plus

Korte beschrijving	Flexibel, geëxtrudeerd isolatiemateriaal met een gesloten celstructuur om warmteverliezen en geluid bij verwarmings- en sanitaire installaties te reduceren.
Materiaaltype	Schuimmateriaal op basis van polythyleen. In fabriek geproduceerd polythyleenschuim (PEF) conform EN 14313.
Kleur	schuim: grijs; folie: blauw.
Toepassingen	Isolatie / bescherming van leidingen (verwarmingsleidingen, warm- en koudwaterleidingen in woningen) en overige verwarmings- en sanitaire installaties (incl. bochten, fittingen, flenzen, enz.).
Speciale kenmerken	Folielaag op buitenkant voor extra bescherming van isolatieoppervlak. Folielaag op binnenkant voor betere sleeve-on installatie.
Opmerkingen	Na installatie kan een krimp van ongeveer 2% (in sommige gevallen meer) optreden tijdens de eerste fase en zelfs latere fase van de werking van het systeem. Onder bepaalde omstandigheden (bijv. hoge vochtigheid, hoofddistributieleidingen, leidingen met constante of bijna constante stroom) moeten koudwaterleidingen worden geïsoleerd met Armaflex, net zoals leidingen voor gekoeld water in airconditioningsystemen. Prestatieverklaring beschikbaar volgens artikel 7(3) van de verordening (EU) nr. 305/2011 op onze homepage: <a href="http://www.armacell.com/DoP">www.armacell.com/DoP</a>

Eigenschappen	Waarde/beoordeling	Test-rapporten <sup>*1</sup>	Kwaliteitsbewaking <sup>*2</sup>	Bijzonderheden
<b>Temperatuurbereik</b>				
Temperatuurbereik	max. bedrijfstemperatuur + 100 °C (+ 85 °C voor tapes) min. bedrijfstemperatuur (als normaal bij sanitair- en verwarmingsinstallaties)	EU 5676	o/●	Getest conform EU 14707 en EN 14313
<b>Warmtegeleidingscoëfficiënt</b>				
Warmtegeleidingscoëfficiënt <sup>1</sup>	$\vartheta_m$ 40 [°C] $\lambda =$ Tubolit S Plus $\lambda \leq 0,045$ W/(m · K) $[41 + 0,1 \cdot \vartheta_m + 0,0008 \cdot (\vartheta_m - 40)^2] / 1000$	EU 5676	o/●	Verklaard conform EN ISO 13787 Getest conform EN ISO 8497
<b>reactie op brand</b>				
Bouwmateriaal-klasse <sup>2</sup>	Tubolit S Plus E	EU 5676	o/●	Ingedeeld conform EN 13501-1 Getest conform EN ISO 11925-2
<b>Andere technische eigenschappen</b>				
Afmetingen en toleranties	In overeenstemming met EN 14313, tabel 1 en 2	EU 5676	o/●	Getest conform EN 822 EN 823 EN 13467

1. Door testmethodes en laboratoriumuitrusting wordt de geleidbaarheid van Tubolit DG, Tubolit S op een gebruikelijke manier gemeten.

2. De reactie op brandveiligheidsclassificatie geldt voor metalen of vaste, minerale oppervlakken.

\*1 Andere documenten, zoals testcertificaten, goedkeuringen en dergelijke kunnen onder het aangegeven registratienummer worden aangevraagd.

\*2 ●: Officieel toezicht door onafhankelijke instituten en/of keuringsinstanties.

o: Fabrikseigen kwaliteitsbewaking

Alle gegevens en technische informatie zijn gebaseerd op resultaten die zijn verkregen onder typerende toepassingsomstandigheden. Ontvangers van deze informatie dienen, in hun eigen belang en voor hun eigen verantwoordelijkheid, tijdig bij ons na te gaan of de gegevens en informatie al dan niet op het beoogde toepassingsgebied van toepassing zijn. Tijdens de opslag van het product kunnen bramen op het oppervlak ontstaan, vooral bij wanden dunner dan 19 mm. Dit heeft geen invloed op de technische eigenschappen van het materiaal, maar kan effect hebben op het verwijderen. Daarom moet het oppervlak worden gereinigd (afgeveegd) voordat de lijn wordt aangebracht. Neem a.u.b. contact op met ons buitendienstmedewerkers voordat u roestvrij staal isoleert.

## Tubolit S Plus slangen op rol



Lengte 20,0 m, Kleur grijs, Kleur ommanteling blauw, met stevige beschermfolie aan de buitenkant en een transparante binnenfolie voor snelle en eenvoudige toepassing

Isolatieslang met dubbele folie ter bescherming van leidingen en vermindering van geluid

Max. buiten-Ø buis [mm]	4,0 mm isolatiedikte		
	Code	m/doos	Rollen/doos
15	TL-12-15/4-S+	520	26
18	TL-18/4-S+	440	22
20	TL-20/4-S+	440	22
22	TL-22/4-S+	400	20
25	TL-24/4-S+	400	20
28	TL-28/4-S+	320	16
30	TL-30/4-S+	320	16
35	TL-35/4-S+	280	14
42	TL-42/4-S+ ●	240	12

● Item niet op voorraad. Levertijd op aanvraag.

