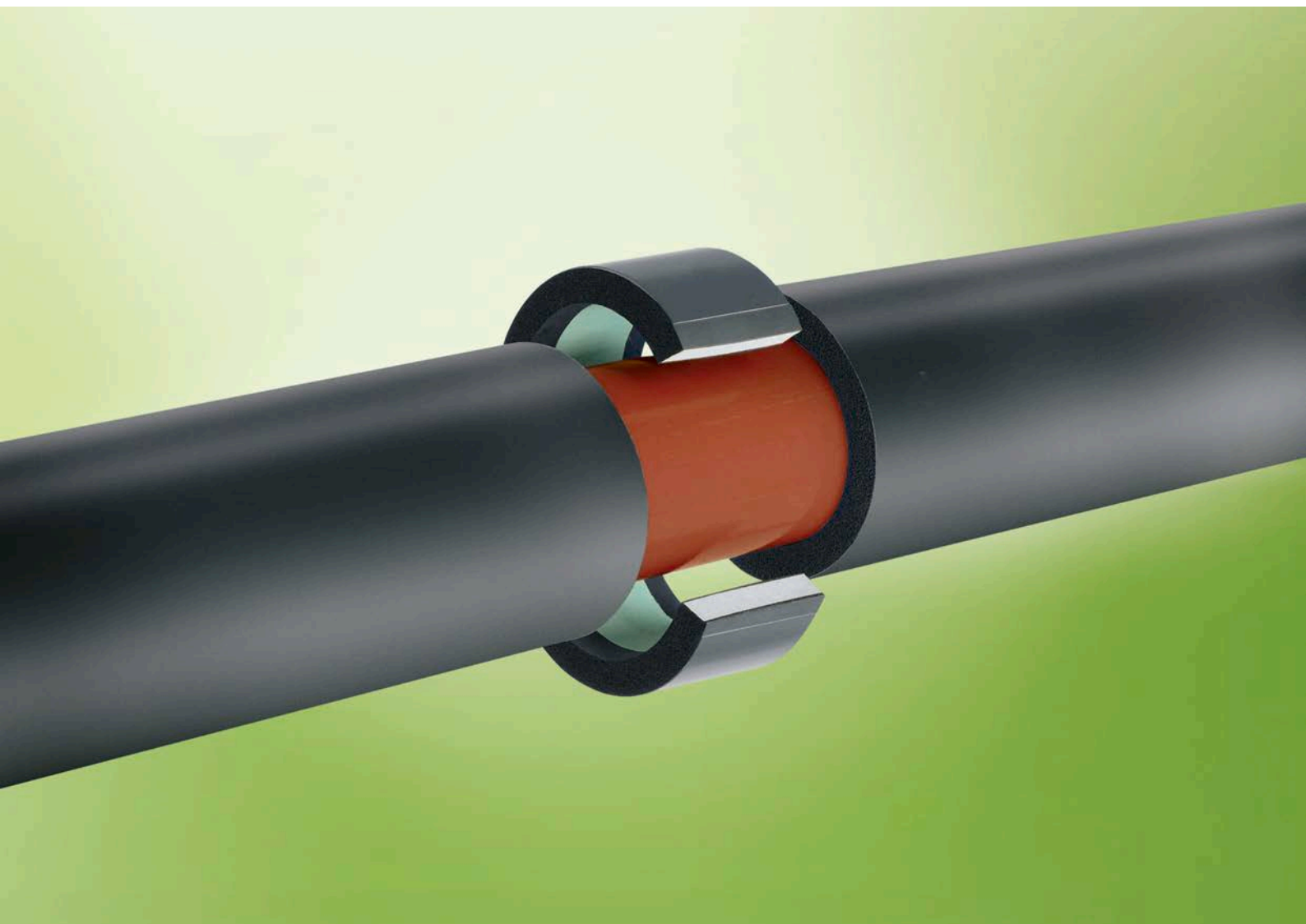




ARMAFIX NH

DE UNIEKE, HALOGEENVRIJE  
LEIDINGDRAGER



- Voorkomt condensatie en bespaart energie
- Draagsegmenten van gerecycled en weer recyclebaar PET
- Hoge systeemveiligheid in combinatie met NH/Armaflex



## Technische gegevens - Armafix NH

Korte beschrijving	Leidingdrager voor leidingen van air-conditioning- en koelsystemen om condensatie bij de ophangpunten te vermijden. Onderdeel met 2 ArmaFORM PET-schuimsecties met een zelfklevende afdichting. Alle afmetingen zijn afgestemd op het assortiment van NH/Armaflex.
Materiaal­soort	PET-schuimen lastdragende segmenten, ommanteld door een vastgelijmd aan NH/Armaflex elastomeer schuim. De buitenste lagerschalen zijn van gelakte aluminium beplating van 0,8 mm dik, die tegelijk functioneren als dampremmende laag voor de PET lastdragende steunsegmenten.
Kleur	Donkergrijs
Materiaal Speciale informatie	Op het papier/de folie dat/die gebruikt wordt om de zelfklevende sluiting te beschermen kunnen sporen van siliconen voorkomen.
Toepassingen	Thermisch ontkoppelde bevestigingselementen voor slangen/platen voor koel- en airconditioningtoepassingen, die geïsoleerd worden met NH/Armaflex.
Opmerkingen	Bij gebruik in installaties met wisselende temperaturen kunnen thermische lengte-extensies leiden tot ongelijkmatige drukverdelingen. Hiermee moet rekening worden gehouden bij de gehele isolerende constructie.

Eigenschappen	Waarde/beoordeling	Kwaliteitsbewaking <sup>1</sup>	Bijzonderheden
<b>Temperatuurbereik</b>			
Temperatuurbereik <sup>1</sup>	max. bedrijfstemperatuur	+ 110 °C	○ Getest conform EN 14706, EN 14707 en EN 14304
	min. bedrijfstemperatuur	-50 °C	
<b>Warmtegeleidingscoëfficiënt</b>			
Warmtegeleidingscoëfficiënt	Zoals NH/Armaflex.	○	Verklaard conform EN ISO 13787 Getest conform EN 12667 EN ISO 8497
<b>Waterdampdiffusieweerstand</b>			
Waterdampdiffusieweerstand	Zoals NH/Armaflex.	○	Getest conform EN 12086 en EN 13469
<b>reactie op brand</b>			
Bouwmateriaal­klasse	Euroklasse	E	○ Geclassificeerd vlg. EN 13501-1 Getest overeenkomstig EN 13823 EN ISO 11925-2
	Gehele systeem met NH/Armaflex-buizen	D <sub>L</sub> -s2, d0	
brandgedrag	Zelfdovend, niet afdrupend, niet vlamverspreidend.		
<b>Geluidseigenschappen</b>			
Reductie van structurele geluidsoverdracht	Volgens isolatielaag gebruikt in klem/ pijpbevestiging		Volgens DIN 4109
<b>Andere technische eigenschappen</b>			
Dichtheid	95 - 105 kg/m <sup>3</sup> (lastdragende segmenten)		
Opslag & Houdbaarheid	Producten met zelfklevende sluiting moeten binnen 3 jaar aangebracht zijn.		Opslag in droge, schone ruimte met een normale relatieve luchtvochtigheid (50% tot 70%) en omgevingstemperatuur (0 °C - 35 °C).

1. Voor temperaturen onder -50 °C kunt u contact opnemen met ons Customer Service Center om de bijbehorende technische informatie aan te vragen.

\*1 ●: Officieel toezicht door onafhankelijke instituten en/of autoriteiten die testen uitvoeren  
○: Eigen kwaliteitsbewaking binnen het bedrijf

Alle gegevens en technische informatie zijn gebaseerd op resultaten die zijn verkregen onder typerende toepassingsomstandigheden. Ontvangers van deze informatie dienen, in hun eigen belang en voor hun eigen verantwoordelijkheid, tijdig bij ons na te gaan of de gegevens en informatie al dan niet op het beoogde toepassingsgebied van toepassing zijn. Installatie-instructies vindt u in onze Armaflex installatiehandleiding. Neem a.u.b. contact op met onze buitendienstmedewerkers voordat u roestvrij staal isoleert. Om een juiste installatie te garanderen, dient u Armaflex-lijm 520 te gebruiken. Bij sommige koelvloeistoffen kan de perstempertuur hoger zijn dan +110 °C; neem a.u.b. contact op met onze buitendienstmedewerkers voor nadere informatie. Voor buitengebruik moet Armaflex binnen 3 dagen worden beschermd, bijvoorbeeld met Armafinish Paint of een Arma-Chek ommanteling.

## Technische gegevens - Armafix

Korte beschrijving	Draagbeugel met snelsluiting en montagemoer.
Materiaal	Elektrolytisch verzinkt staal die de beugel beschermt tegen corrosie.
Kleur	zilver
Materiaal Speciale informatie	De draagbeugels worden geleverd met een bevestigingsmoer.
Toepassingen	Op plaatsen in koel- en airconditioninginstallaties die geïsoleerd worden met Armaflex type en Armaflex-slangen, waar koudebruggen moeten worden voorkomen.

Eigenschappen	Waarde/beoordeling
<b>reactie op brand</b>	
Overige	De beugel wordt zonder rubberinlage geleverd, zodat de brandwerende eigenschappen van de beugel zelf intact blijven.
<b>Andere technische eigenschappen</b>	
Schroefverbindingen	M8 / M10 combinatiemoer
Spanschroeven	M6 en M8
Beugel	Breedte 20 tot 30 mm, Dikte 1,5 tot 3,0 mm

Alle gegevens en technische informatie zijn gebaseerd op resultaten die zijn verkregen onder typerende toepassingsomstandigheden. Ontvangers van deze informatie dienen, in hun eigen belang en voor hun eigen verantwoordelijkheid, tijdig bij ons na te gaan of de gegevens en informatie al dan niet op het beoogde toepassingsgebied van toepassing zijn.

# Armafix NH leidingdragers



Max. buiten-Ø buis [mm]	Armaflex slang nom. Ø [mm]	max. toelaatbare afstand [m]	13,0 mm isolatiedikte				Draagbeugels 13,0 mm	
			Code	Buiten-Ø [mm]	lengte [mm]	Stuks/doos	Code	Stuks/doos
10	10	2,00	PHN-13-10/12 ●	34	50	32	PCX 025/030	25
12	10	2,00	PHN-13-10/12 ●	34	50	32	PCX 025/030	25
15	10	2,00	PHN-13-10/12 ●	34	50	32	PCX 025/030	25
15	15	2,00	PHN-13-15/18 ●	39	50	32	PCX 033/037	25
18	15	2,00	PHN-13-15/18 ●	39	50	32	PCX 033/037	25
20		2,75	PHN-13-20 ●	42	50	32	PCX 033/037	25
22	22	2,75	PHN-13-22/25 ●	45	50	32	PCX 042/046	25
25	22	2,75	PHN-13-22/25 ●	45	50	32	PCX 042/046	25
28	28	3,00	PHN-13-28/30 ●	50	50	32	PCX 047/052	25
30	28	3,00	PHN-13-28/30 ●	50	50	32	PCX 047/052	25
32	-	3,50	PHN-13-32 ●	54	50	28	PCX 047/052	25
35	35	3,50	PHN-13-35/38 ●	58	55	28	PCX 054/058	25
38	35	3,50	PHN-13-35/38 ●	58	55	28	PCX 054/058	25
40	-	3,75	PHN-13-40 ●	62	55	28	PCX 059/063	25
42	42	3,75	PHN-13-42/45 ●	66	55	28	PCX 063/068	25
45	42	3,75	PHN-13-42/45 ●	66	55	28	PCX 063/068	25
48	48	4,25	PHN-13-48 ●	72	60	28	PCX 068/073	10
54	54	4,25	PHN-13-54/57 ●	78	60	28	PCX 068/073	10
57	54	4,25	PHN-13-54/57 ●	78	60	28	PCX 068/073	10
60	60	4,75	PHN-13-60/64 ●	84	70	24	PCX 082/085	10
64	60	4,75	PHN-13-60/64 ●	84	70	24	PCX 082/085	10
76	76	5,50	PHN-13-76/80 ●	99	80	20	PCX 092/099	10
80	76	5,50	PHN-13-76/80 ●	99	80	20	PCX 092/099	10
89	89	6,00	PHN-13-89 ●	112	100	16	PCX 108/112	10
102	-	6,00	PHN-13-102/108 ● <sup>1</sup>	125	100	16	PCX 125/130	10
108	-	6,00	PHN-13-102/108 ● <sup>1</sup>	125	100	16	PCX 125/130	10
114	-	6,00	PHN-13-110/114 ● <sup>1</sup>	133	120	12	PCX 133/137	10
125	-	6,00	PHN-13-125 ● <sup>1</sup>	148	120	12	PCX 145/152	10
133	-	6,00	PHN-13-133/140 ● <sup>1</sup>	156	120	12	-	-
140	-	6,00	PHN-13-133/140 ● <sup>1</sup>	156	120	12	-	-

# Armafix NH leidingdragers



Max. buiten-Ø buis [mm]	Armaflex slang nom. Ø [mm]	max. toelaatbare afstand [m]	19,0 mm isolatiedikte				Draagbeugels 19,0 mm	
			Code	Buiten-Ø [mm]	lengte [mm]	Stuks/doos	Code	Stuks/doos
10	10	2,00	PHN-19-10/12 ●	45	60	28	PCX 038/041	25
12	10	2,00	PHN-19-10/12 ●	45	60	28	PCX 038/041	25
15	10	2,00	PHN-19-10/12 ●	45	60	28	PCX 038/041	25
15	15	2,00	PHN-19-15/18 ●	50	60	28	PCX 047/052	25
18	15	2,00	PHN-19-15/18 ●	50	60	28	PCX 047/052	25
20	-	2,75	PHN-19-20 ●	53	60	28	PCX 047/052	25
22	22	2,75	PHN-19-22/25 ●	56	60	28	PCX 054/058	25
25	22	2,75	PHN-19-22/25 ●	56	60	28	PCX 054/058	25
25	-	3,00	PHN-19-26 ●		60	28	PCX 059/063	25
28	28	3,00	PHN-19-28/30 ●	61	60	28	PCX 059/063	25
30	28	3,00	PHN-19-28/30 ●	61	60	28	PCX 059/063	25
32	-	3,50	PHN-19-32 ●	65	60	28	PCX 059/063	25
35	35	3,50	PHN-19-35/38 ●	69	70	24	PCX 063/068	25
38	35	3,50	PHN-19-35/38 ●	69	70	24	PCX 063/068	25
40	-	3,75	PHN-19-40 ●	73	70	24	PCX 068/073	10
42	42	3,75	PHN-19-42/45 ●	77	70	24	PCX 068/073	10
45	42	3,75	PHN-19-42/45 ●	77	70	24	PCX 068/073	10
48	48	4,25	PHN-19-48 ●	83	70	24	PCX 072/080	10
54	54	4,25	PHN-19-54/57 ●	89	70	24	PCX 082/085	10
57	54	4,25	PHN-19-54/57 ●	89	70	24	PCX 082/085	10
60	60	4,75	PHN-19-60/64 ●	95	80	20	PCX 088/092	10
64	60	4,75	PHN-19-60/64 ●	95	80	20	PCX 088/092	10
76	76	5,50	PHN-19-76/80 ●	110	90	16	PCX 099/103	10
80	76	5,50	PHN-19-76/80 ●	110	90	16	PCX 099/103	10
89	89	6,00	PHN-19-89 ●	123	105	12	PCX 112/118	10
102	-	6,00	PHN-19-102/108 ● <sup>1</sup>	136	105	12	PCX 133/137	10
108	-	6,00	PHN-19-102/108 ● <sup>1</sup>	136	105	12	PCX 133/137	10
114	-	6,00	PHN-19-110/114 ● <sup>1</sup>	144	120	12	PCX 137/142	10
125	-	6,00	PHN-19-125 ● <sup>1</sup>	159	120	12	PCX 164/169	10
133	-	6,00	PHN-19-133/140 ● <sup>1</sup>	167	120	12	PCX 164/169	10
140	-	6,00	PHN-19-133/140 ● <sup>1</sup>	167	120	12	PCX 164/169	10
160	-	6,00	PHN-19-160 ● <sup>1</sup>	193	120	6	PCX 206	10
165	-	6,00	PHN-19-165/168 ● <sup>1</sup>	199	130	6	PCX 206	10
168	-	6,00	PHN-19-165/168 ● <sup>1</sup>	199	130	6	PCX 206	10
216	-	6,00	PHN-19-216/219 ● <sup>1</sup>	252	170	4	-	-
219	-	6,00	PHN-19-216/219 ● <sup>1</sup>	252	170	4	-	-

# Armafix NH leidingdragers



Max. buiten-Ø buis [mm]	Armaflex slang nom. Ø [mm]	max. toelaatbare afstand [m]	25,0 mm isolatiedikte				Draagbeugels 25,0 mm	
			Code	Buiten-Ø [mm]	lengte [mm]	Stuks/doos	Code	Stuks/doos
15	-	2,00	PHN-25-14 ●	61	60	28	PCX 054/058	25
15	15	2,00	PHN-25-15/18 ●	63	60	28	PCX 059/063	25
18	15	2,00	PHN-25-15/18 ●	63	60	28	PCX 059/063	25
20	-	2,75	PHN-25-20 ●	66	60	28	PCX 063/068	25
22	22	2,75	PHN-25-22/25 ●	69	60	28	PCX 063/068	25
25	22	2,75	PHN-25-22/25 ●	69	60	28	PCX 063/068	25
25	-	3,00	PHN-25-26 ●		60	28	PCX 068/073	10
28	28	3,00	PHN-25-28/30 ●	74	60	28	PCX 068/073	10
30	28	3,00	PHN-25-28/30 ●	74	60	28	PCX 068/073	10
32	-	3,50	PHN-25-32 ●	78	60	24	PCX 068/073	10
35	35	3,50	PHN-25-35/38 ●	81	70	24	PCX 072/080	10
38	35	3,50	PHN-25-35/38 ●	81	70	24	PCX 072/080	10
40	-	3,75	PHN-25-40 ●	86	70	24	PCX 082/085	10
42	42	3,75	PHN-25-42/45 ●	90	70	24	PCX 082/085	10
45	42	3,75	PHN-25-42/45 ●	90	70	24	PCX 082/085	10
48	48	4,25	PHN-25-48 ●	96	70	24	PCX 088/092	10
54	54	4,25	PHN-25-54/57 ●	102	70	24	PCX 092/099	10
57	54	4,25	PHN-25-54/57 ●	102	70	24	PCX 092/099	10
60	60	4,75	PHN-25-60/64 ●	108	80	20	PCX 099/103	10
64	60	4,75	PHN-25-60/64 ●	108	80	20	PCX 099/103	10
76	76	5,50	PHN-25-76/80 ●	123	90	16	PCX 112/118	10
80	76	5,50	PHN-25-76/80 ●	123	90	16	PCX 112/118	10
89	89	6,00	PHN-25-89 ●	136	105	12	PCX 137/142	10
102	-	6,00	PHN-25-102/108 ● <sup>1</sup>	149	105	12	PCX 137/142	10
108	-	6,00	PHN-25-102/108 ● <sup>1</sup>	149	105	12	PCX 137/142	10
114	-	6,00	PHN-25-110/114 ● <sup>1</sup>	157	120	12	PCX 159/164	10
125	-	6,00	PHN-25-125 ● <sup>1</sup>	172	120	12	PCX 164/169	10
133	-	6,00	PHN-25-133/140 ● <sup>1</sup>	180	120	12	PCX 190	10
140	-	6,00	PHN-25-133/140 ● <sup>1</sup>	180	120	12	PCX 190	10
160	-	6,00	PHN-25-160 ● <sup>1</sup>	206	120	6	PCX 206	10
165	-	6,00	PHN-25-165/168 ● <sup>1</sup>	212	130	6	PCX 222	10
168	-	6,00	PHN-25-165/168 ● <sup>1</sup>	212	130	6	PCX 222	10
204	-	6,00	PHN-25-204 ● <sup>1</sup>	250	170	4	-	-
216	-	6,00	PHN-25-216/219 ● <sup>1</sup>	265	170	4	-	-
219	-	6,00	PHN-25-216/219 ● <sup>1</sup>	265	170	4	-	-
254	-	6,00	PHN-25-254 ● <sup>1</sup>	296	170	3	-	-
267	-	6,00	PHN-25-267/273 ● <sup>1</sup>	313	170	3	-	-
273	-	6,00	PHN-25-267/273 ● <sup>1</sup>	313	170	3	-	-
306	-	6,00	PHN-25-306 ● <sup>1</sup>	351	215	1	-	-
406	-	4,20	PHN-25-406 ● <sup>2,1</sup>	445	215	6	-	-



Max. buiten-Ø buis [mm]	Armaflex slang nom. Ø [mm]	max. toelaatbare afstand [m]	32,0 mm isolatiedikte				Draagbeugels 32,0 mm	
			Code	Buiten-Ø [mm]	lengte [mm]	Stuks/doos	Code	Stuks/doos
10	10	2,00	PHN-32-10/12 ●	75	90	20	-	-
12	10	2,00	PHN-32-10/12 ●	75	90	20	-	-
15	15	2,00	PHN-32-15/18 ●	81	90	20	-	-
18	15	2,00	PHN-32-15/18 ●	81	90	20	-	-
22	22	2,75	PHN-32-22/25 ●	88	90	20	-	-
25	22	2,75	PHN-32-22/25 ●	88	90	20	-	-
28	28	3,00	PHN-32-28/30 ●	93	90	20	-	-
30	28	3,00	PHN-32-28/30 ●	93	90	20	-	-
35	35	3,50	PHN-32-35/38 ●	101	90	16	-	-
38	35	3,50	PHN-32-35/38 ●	101	90	16	-	-
42	42	3,75	PHN-32-42/45 ●	108	90	16	-	-
45	42	3,75	PHN-32-42/45 ●	108	90	16	-	-
60	60	4,75	PHN-32-60/64 ●	127	105	12	-	-
64	60	4,75	PHN-32-60/64 ●	127	105	12	-	-
76	76	5,50	PHN-32-76/80 ●	143	120	12	-	-
80	76	5,50	PHN-32-76/80 ●	143	120	12	-	-
89	89	6,00	PHN-32-89 ●	152	130	12	-	-
110		6,00	PHN-32-110/114 ●	177	150	12	-	-
114		6,00	PHN-32-110/114 ●	177	150	12	-	-
133		6,00	PHN-32-133/140 ●	203	150	8	-	-
140		6,00	PHN-32-133/140 ●	203	150	8	-	-
165		6,00	PHN-32-165/168 ●	231	170	5	-	-
168		6,00	PHN-32-165/168 ●	231	170	5	-	-

**opmerking**

Armafix NH artikelen zijn niet op voorraad. Levertijd op aanvraag.  
buiten Ø = installatie Ø

**technische gegevens**

Andere afmetingen ook op aanvraag. Vanaf een diameter van 165,1 mm is uitvoering in twee stukken mogelijk. PH-maten zijn maten bij benadering.

- Item niet op voorraad. Levertijd op aanvraag.

<sup>1</sup> Platen

<sup>2</sup> Stuks/dozen op aanvraag



draagbeugels	
Code	Stuks/doos
PCX 025/030	25
PCX 033/037	25
PCX 038/041	25
PCX 042/046	25
PCX 047/052	25
PCX 054/058	25
PCX 059/063	25
PCX 063/068	25
PCX 068/073	10
PCX 072/080	10
PCX 082/085	10
PCX 088/092	10
PCX 092/099	10
PCX 099/103	10
PCX 108/112	10
PCX 112/118	10
PCX 125/130	10
PCX 133/137	10
PCX 137/142	10
PCX 145/152	10
PCX 159/164	10
PCX 164/169	10
PCX 168/173	10
PCX 190	10
PCX 199	10
PCX 206	10
PCX 222	10
PCX 231	10
PCX 249	10
PCX 259	10