

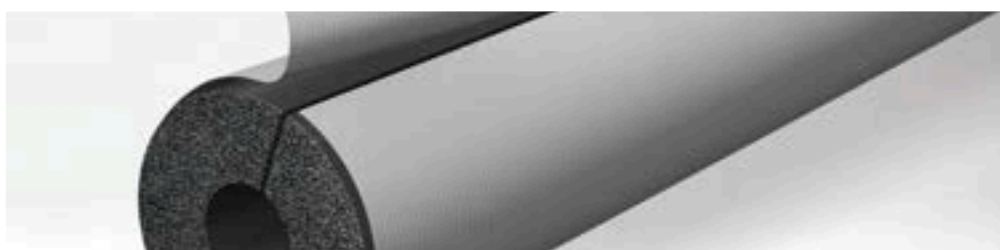


INSTALL IT. SAFEGUARD YOUR EQUIPMENT.

Arma-Chek R

Flexibel ommantelingssysteem zonder metaal voor offshore en industriële installaties

- // Flexibele polymeer afdekking met CSM (CSPE) en gecombineerde akoestische barrièreprestaties, conform ISO 15665
- // Uitstekende mechanische bescherming en bescherming tegen weersinvloeden
- // Speciaal ontwikkeld voor gebruik in offshore en industriële omgevingen
- // Verlaagt het risico van corrosie onder isolatie (CUI)
- // Bestendig tegen uv, zout water en chemicaliën
- // Ingebouwde waterdampbarrière $\mu > 50.000$
- // Te gebruiken met ArmaFlex, zet uit en trekt samen zoals vereist
- // IMO-gecertificeerd



 **armacell**
ArmaClad™

TECHNISCHE GEGEVENS - ARMA-CHEK R

Korte omschrijving	Flexibel afdeksysteem voor elastomere en andere soorten isolatiemateriaal. Speciaal ontwikkeld voor gebruik in offshore en industriële omgevingen.
Productkleurbereik	Grijs
Speciale eigenschappen	Uitzonderlijke weerstand tegen UV-straling, zout water en mechanische impact. Vermindert het risico van corrosie onder isolatie (CUI). Uitstekende akoestische prestaties met natuurlijke dempingseigenschappen om herstralingseffecten te verkleinen.
Productserie	Platen op rol, dikte 1 en 2 mm / breedte 700 en 1.400 mm. Arma-Chek mastiek is beschikbaar voor het afdichten van voegen en naden.
Toepassingen	Mechanische en verweringsbescherming van geïsoleerde leidingen, fittingen, vaten en apparatuur in offshore, zware industrie, chemische en petrochemische omgevingen.
Installatie	Voorafgaand aan de montage moeten de ArmaFlex- en ArmaClad Arma-Chek-installatiehandleidingen in acht genomen worden. We bieden speciale installatiecursussen voor het aanbrengen van ArmaClad Arma-Chek aan.

Goedkeuringen en conformiteit

Conformiteit van specificaties	<ul style="list-style-type: none"> MED Module B (EC type examination certificate) by DNV-GL / IMO 2010 FTP (Fire Test Procedure) Code part 2 and part 5.
--------------------------------	---

Eigendom	Waarde / Beoordeling				Standaard / Testmethode
Temperatuurbereik					
Bedrijfstemperatuur ¹	Min. °C	Min. °F	Max. °C	Max. °F	
	-50	-58	100	212	
Brandprestaties en goedkeuringen					
Oppervlakte-vlamuitbreiding	Class 0 Class 1				BS 476 - 6, BS 476 Part 7
Reactie op brand	B-s3, d0				EN 13501-1, EN 13823, EN ISO 11925-2
Eigenschappen bij oppervlaktebrand	< 25 vlamverspreidingsindex				ASTM E84
Brandbaarheid van het oppervlak	IMO deel 2 (rookontwikkeling en toxiciteit) IMO deel 5 (ontvlambaarheid aan het oppervlak) M1				IMO 2010 FTP Code, Part 2, IMO 2010 FTP Code, Part 5, NF P 92-507
Weerstand tegen waterdamp					
Waterdampdiffusieweerstand ²	$\mu \geq 50.000$				EN 12086 ³
Waterdampdoorlaatbaarheid	$\leq 3.91 \times 10 \exp[-12] \text{ g}/(\text{m}\cdot\text{s}\cdot\text{Pa})$ ($\leq 0.0027 \text{ Perm}\cdot\text{inch}$)				EN 12086 ³
Corrosiebeperking					
Uitloogbare (wateroplosbare) chloriden ⁴	$\leq 100 \text{ ppm}$ (mg/kg or $\mu\text{g/g}$)				EN 13468, ASTM C871 ⁵
Uitloogbare (wateroplosbare) ammoniak-ionen	$\leq 100 \text{ ppm}$ (mg/kg or $\mu\text{g/g}$)				EN 13468, ASTM C871 ⁵
Fysieke kenmerken					
Dichtheid	1,650 tot 1,750 kg/m ³ (103.00 tot 109.25 lb/ft ³)				ISO 845, ASTM D1622
Mechanische eigenschappen					
Treksterkte	$\geq 4.5 \text{ MPa}$ ($\geq 653 \text{ psi}$) [MD]				ISO 37 ⁶
Rek	$\geq 200\%$ [MD/CD]				ISO 37
Scheursterkte	$\geq 7.0 \text{ N/mm}$ ($\geq 40 \text{ lbf/in}$) [MD/CD]				ISO 34-1 ⁷

Eigendom	Waarde / Beoordeling	Standaard / Testmethode
Barstweerstand ^{4,8}	582,72 N / 131 lbf Punt 18.2 van de testnorm Resultaat alleen voor 2mm materiaal.	ASTM D751
Perforatiebestendigheid ⁴	104,44 N / 23,48 lbf Resultaat alleen voor 2mm materiaal.	ASTM D751
Hydrostatische druk van koppelingen ⁴	Geen lekkage bij 6,89 bar [70,4 m] (100 psi)	ASTM D5385
Mechanische schokbestendigheid	Goed	
Akoestische prestaties		
Akoestisch invoerverlies van systeem ⁹	Bij gebruik als onderdeel van een systeem voldoet Arma-Chek R aan ISO 15665 klasse A t/m C en Shell DEP 31.46.00.31-Gen klasse D.	ISO 15665, ISO 3741 ¹⁰
Weer- en UV-bestendigheid		
UV-bestendigheid ¹¹	Uitstekend	EN ISO 4892-2
Weerbendigheid	Uitstekend [Allunga Exposure Laboratory test]	
Ozonbestendigheid ¹²	Uitstekend	DIN 53509-1
Gezondheid en milieu		
Schimmelgroei ⁴	Geen groei	ASTM C1338
Andere technische eigenschappen		
Aanvullende opmerkingen	<p>1. Wanneer de installatie van Arma-Chek R bedekking wordt uitgevoerd onder omgevingstemperaturen die verschillen van de uiteindelijke locatieomstandigheden, of wanneer verwacht wordt dat de omgevingstemperaturen zullen schommelen, kan een lichte rimpelvorming van de geïnstalleerde Arma-Chek R bedekking worden verwacht. Deze rimpeling wordt veroorzaakt door de natuurlijke krimp en uitzetting van het onderliggende Armaflex isolatiemateriaal en is uitsluitend van esthetische aard en heeft geen invloed op de technische prestaties of integriteit van het geïnstalleerde isolatiesysteem. Raadpleeg de Technische Dienst voor meer informatie.</p> <p>2. Gebruikstemperatuur bepaald op basis van thermische veroudering.</p> <p>3. Waterdampdiffusieweerstandsfactor is gebaseerd op werkelijke netto dikte.</p> <p>4. Volledige tekst van de voetnoot 1: Het product voldoet aan de criteria voor oppervlakteontvlambaarheid (deel 5) voor schotten, plafonds en bekledingen zoals vereist door de IMO 2010 FTP Code voor isolatie van pijpfittingen voor koudwatersystemen. Naast deze verplichte eis voldoet het product aan de criteria van oppervlakteontvlambaarheid (deel 5) en rookontwikkeling en toxiciteit (deel 2) voor vloerbedekkingen en primaire dekbedekkingen.</p>	
Lijmen en afdichten	Voor een betrouwbare hechting moet Armaflex-lijm 520 of lijm HT625 worden gebruikt. Zorg voor minimale overlap. Voor het afdichten van voegen en naden moet Arma-Chek mastiek worden gebruikt in overeenstemming met onze toepassingshandleiding.	
Toepassingsvoorwaarden ^{13,14}	Toepassings temperatuur: +5°C tot +35°C [+41°F tot +95°F] Max. relatieve vochtigheid: 80%	
Houdbaarheid ¹⁵	Maximum 3 jaar	
Opslag	Het materiaal moet binnen worden opgeslagen, in schone en droge omstandigheden, uit de buurt van direct zonlicht en niet in direct contact met de grond.	

¹ Gebruikstemperatuur bepaald op basis van thermische veroudering.

² De waterdampdiffusieweerstandsfactor is gebaseerd op de werkelijke nettodikte.

³ Equivalente methode als ASTM E96

⁴ Gebaseerd op enkelvoudige testresultaten. Kan alleen ter informatie/referentie worden gebruikt

⁵ Specimen bereid overeenkomstig EN 13486: niet gesneden, gemalen of gemengd. Testtemperatuur +100°C, uitlooptijd 0,5 uur zoals gespecificeerd in de norm voor de maximale gebruikstemperatuur van het product.

⁶ type 2 sample

⁷ Minimumwaarde in machinerichting (MD) en in dwarsrichting (CD). Methode B, procedure b), hoekproefstuk met een inkeping.

⁸ Resultaat voor alleen 2mm materiaal.

⁹ Voor meer informatie kunt u contact opnemen met onze klantenservice.

¹⁰ Equivalente methode als ASTM E1222

¹¹ 1000h barsten, geen zichtbare verkleuring, 3000 / 5000h barsten onder microscoop, lichte verkleuring.

¹² Getest bij 48 uur / 25 ± 5 ppm / 20 ± 2 % rek / geen scheuren.

¹³ Voor omgevingscondities buiten het opgegeven bereik, neem contact op met de Technische Dienst.

¹⁴ De verwerkingstemperatuur verwijst naar de omgevingstemperatuur tijdens de installatie en de oppervlaktetemperatuur van het substraat (bijv. ArmaClad Arma-Chek R-bekleding) waarop het product wordt aangebracht.

¹⁵ De houdbaarheid (maximale opslagtijd) is beperkt om ervoor te zorgen dat alleen de op dat moment geproduceerde producten op projecten worden geïnstalleerd. Deze beperking is uitsluitend beperkt tot de opslag van het product en heeft geen invloed op de levensduur van het product nadat het is geïnstalleerd.

Afdekking

Korte naam	Dikte [mm]	Breedte [mm]	Lengte [m]	EAN	Primaire inhoud [metrisch]
RCS-R05/1-07-GY	1	700	5	7612207404647	3.5 m ²
RCS-R05/1-14-GY	1	1.400	5	7612207393682	7 m ²
RCS-R05/2-07-GY	2	700	5	7612207393699	3.5 m ²
RCS-R10/1-07-GY	1	700	10	7612207393705	7 m ²
RCS-R10/1-14-GY	1	1.400	10	7612207383683	14 m ²
RCS-R10/2-07-GY	2	700	10	7612207383676	7 m ²
RCS-R20/1-07-GY	1	700	20	7612207383690	14 m ²

Accessories

Korte naam	Beschrijving	Primaire inhoud [stuks]
ACH-MASTICS	Afdichtingskam voor installatie van Arma-Chek R, patroon 290 ml	12 stuk
ADH-HT625/1,0	ArmaFlex HT625 ééncomponentenlijm. Verkrijgbaar in blikken van 1,0 liter.	12 blik
ADH520/1,0E	ArmaFlex 520 lijm, 1,0 liter blikken	12 blik
ADH520/2,5E	ArmaFlex 520 lijm, 2,5 liter blikken	8 blik
ADH520/0,5E	ArmaFlex 520 lijm, 0,5 liter blikken	12 blik
ADH520/0,25E	Blikken ArmaFlex 520 lijm van 0,25 liter met ingebouwde kwast, verpakt in doos.	24 blik
CLEANER/1,0	Speciale reiniger voor gebruik met ArmaFlex-lijmen	4 blik