

sezione: SPLT-ALU/2

**Tubolit<sup>®</sup>**  
Split & DuoSplit Alu

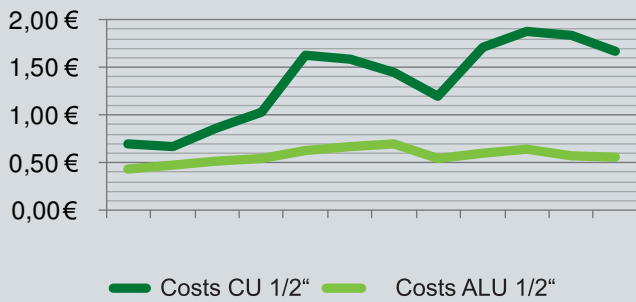
L'ALTERNATIVA ECONOMICA AL RAME



- Tubi in alluminio leggeri, economici, riciclabili
- Compatibile con refrigeranti come R410A & R407C
- Film in copolimero poliolefinico resistente ai raggi UV
- Tecnologia brevettata joint-split facilitare e velocizzare l'installazione
  
- Rispetta la Direttiva Europea Pressure Equipment

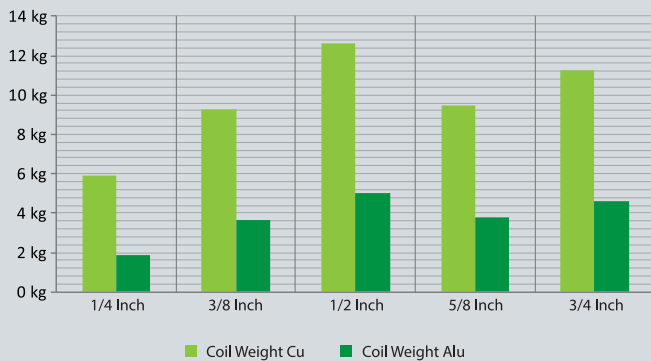
## Soluzione economica

L'alluminio rimane uno dei materiali più convenienti utilizzabili, con proprietà eccezionali che consentono un notevole risparmio - è tre volte più economico rispetto al rame- e significativi miglioramenti tecnologici. L'alluminio rappresenta una vera alternativa economica al rame e non è soggetto a fluttuazioni di prezzo durante l'anno.



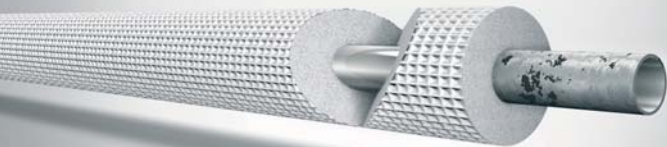
## Leggero

L'alluminio è utilizzabile come il rame, con piccole differenze. Gli strumenti sono gli stessi e i metodi di connessione e le precauzioni sono già noti. In particolare, l'alluminio continua ad aggiungere benefici in cantiere presentando un facile adattamento e, quindi, risparmio di denaro in fase di installazione. I tubi di alluminio sono in media del 65% più leggeri dei corrispondenti in rame, per una pressione di scoppio equivalente.



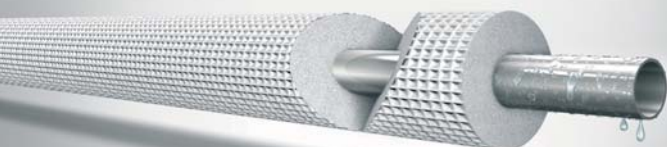
## Alta resistenza alla corrosione

Rispetto ad acciaio e rame, l'alluminio ha tassi di corrosione molto bassi. Ciò è dovuto allo strato di ossido che si forma immediatamente sulla superficie dell'alluminio quando esposta all'ambiente. Questa è una caratteristica generale che vale per l'alluminio in genere.



## Controllo della condensa

Con l'originale isolamento Tubolit a celle chiuse, Tubolit Split & DuoSplit Alu sono la soluzione ideale per collegare le unità interne ed esterne split e multi-split dei sistemi di condizionamento. Con provata qualità, Tubolit Split & DuoSplit proteggono dall'umidità e riducono le perdite energetiche. Inoltre sono dotati di ottime proprietà acustiche contro i rumori strutturali.



## Installazione passo passo



**Pulizia:** Pulire il kit attrezzi con una spazzola metallica prima di lavorare con l'alluminio.

**Taglio:** Spingere indietro l'isolamento e tagliare il tubo con un utensile da taglio standard.

**Connessione:** raccordi standard o collegamenti meccanici possono essere utilizzati per la giunzione dei tubi in alluminio.

**Protezione:** Proteggere il giunto con un manicotto termorestringente per evitare la corrosione galvanica!



## Dati tecnici - Tubolit Split & DuoSplit Alu

Descrizione del prodotto	Tubolit Split/DuoSplit Alu è un sistema pre-isolato affidabile per il collegamento delle unità interne ed esterne dei sistemi di aria condizionata split e multi-split. Il sistema è costituito da tubi in alluminio, materiale isolante, un rivestimento resistente ai raggi UV e accessori coordinati.
Tipo di Materiale	Isolamento: schiuma a base di polietilene. Tubi: alluminio ricotto senza giunture per refrigerazione secondo la EN 754-2, 2008. Rivestimento: film in copolimero poliolefinico.
Colore	Bianco
Informazioni speciali	Il materiale isolante è Tubolit, a celle chiuse.
Applicazioni	Sistemi per aria condizionata split e multi-split e contatori di raffreddamento.
Informazioni aggiuntive	Soluzione a lunga durata, resiste agli impatti meccanici e ai raggi UV. Idoneo per i gas refrigeranti R410A e R407C.
Installazione	Non richiede attrezzature speciali. Accessori coordinati per facilitare il montaggio. L'isolamento dovrebbe non tagliato a tutta lunghezza applicata e incollato al tubo ad entrambe le estremità. Si raccomanda una protezione supplementare alle estremità dei tubi con del nastro isolante.

Proprietà	Valori	Test <sup>*1</sup>	Verifica <sup>*2</sup>	Nota bene
<b>Campo di impiego</b>				
Temperatura di impiego	Temperatura di linea massima	+ 100 °C	.	Testato secondo le EN 14707 e EN 14313
	Temperatura di linea minima <sup>1</sup>	- 50 °C		
<b>Conduttività termica</b>				
Conduttività termica	$\vartheta_m$ 0 °C		o	Declarato secondo la EN ISO 13787 Testato secondo la EN ISO 8497
	$\lambda \leq 0,036$ W/(m · K)	$[36 + 0,1 \cdot \vartheta_m + 0,0008 \cdot \vartheta_m^2]/1000$		
<b>Resistenza alla diffusione del vapore acqueo</b>				
Resistenza diff. vapore acqueo	Valido per rivestimento e film protettivo integri	$\mu \geq 5.000$	o	Testato secondo la EN 13469
<b>Comportamento al fuoco</b>				
Reazione al fuoco	Euroclasse	E	o	Classificato EN 13501-1 Testato EN ISO 11925-2
<b>Altre caratteristiche tecniche</b>				
Dimensioni e tolleranze	In accordo con la EN 14313, tabelle 1 e 2		o	Testato secondo la EN 13467
Resistenza UV	Molto Buona		TB 142 D 5795	o Test. sec. EN ISO 4892-2 (Xenon-test)
Dimensioni tubo e la pressione di rottura	1/4" x 0.8 mm 266 bar 6 x 1.0 mm 365 bar 3/8" x 1.0 mm 218 bar 10 x 1.0 mm 207 bar 1/2" x 1.0 mm 160 bar 12 x 1.0 mm 170 bar 5/8" x 1.2 mm 153 bar 16 x 1.2 mm 152 bar 3/4" x 1.2 mm 126 bar 18 x 1.2 mm 134 bar			

1. Per temperature al di sotto dello 0 °C siete pregati di contattare il nostro Ufficio Tecnico.

\*1 Ulteriori documentazioni come i certificati, le omologazioni e altro possono essere richiesti utilizzando il numero di registrazione indicato nella colonna Test.

\*2 ●: Supervisione ufficiale di un Istituto indipendente e/o delle autorità preposte ai test  
○: Processo di qualità monitorato in-factory

Tutti i dati e le informazioni tecniche sono basate su risultati ottenuti in condizioni tipiche di applicazione. Si consiglia a coloro i quali utilizzano queste informazioni di verificare preventivamente insieme a noi, nel proprio interesse e nella propria responsabilità, se le informazioni possano essere utilizzate per l'applicazione designata. Armaflex 520 o Armaflex HT 625 devono essere utilizzati per garantire una corretta installazione. Durante lo stoccaggio del prodotto possono verificarsi delle fioriture sulle superfici, soprattutto nello spessore sotto 19 millimetri. Questa fioritura non influisce sulle caratteristiche tecniche del materiale, ma può influenzare le proprietà di adesione. Pertanto, la superficie deve essere pulita prima di poter applicare adesivi.



## Tubolit Split & DuoSplit Alu tubi termoretraibili



Lunghezza 100,0 mm, Colore nero

Codice	Descrizione	Pezzi per sacco	Sacco
SK-TB-24/6	Tubi termorestringenti per tubi 1/4 "e 6 mm	10	10
SK-TB-32/8	Tubi termorestringenti per tubi 3/8-1/2 "e 10-12 mm	10	10
SK-TB-39/13	Tubi termorestringenti per tubi 5/8-3/4 "e 16-18 mm	10	10

**Nota**

Il contenuto del cartone è di 10 sacchetti/100 pezzi

## Tubolit Split Alu tubi preisolati in rotolo (pollici)



Codice	Diametro del tubo [pollici]	Diametro del tubo [mm]	Spessore parete [mm]	Ø Esterno [mm] isolamento	Lunghezza del rotolo [m]	Spessore (mm)	Rotoli/cartoni	metri per cartone
TA-ZO-09X06/E50	1/4	6.35	0.8	24	50	9,0	1	50
TA-ZO-09X10/E50	3/8	9.52	1.0	28	50	9,0	1	50
TA-ZO-09X12/E50	1/2	12.7	1.0	31	50	9,0	1	50
TA-ZO-09X16/E25	5/8	15.875	1.2	34	25	9,0	1	25
TA-ZO-09X19/E25	3/4	19.05	1.2	37	25	9,0	1	25

## Tubolit DuoSplit Alu tubi preisolati in rotolo (pollici)



Codice	Diametro del tubo [pollici]	Diametro del tubo [mm]	Spessore parete [mm]	Ø Esterno [mm] isolamento	Lunghezza del rotolo [m]	Spessore (mm)	Rotoli/cartoni	metri per cartone
TAZ-09X0610/E25	1/4 / 3/8	6,35 / 9,525	1,0 / 1,0	24 / 28	25	9,0	1	25
TAZ-09X0612/E25	1/4 / 1/2	6,35 / 12,7	1,0 / 1,0	28 / 31	25	9,0	1	25
TAZ-09X0616/E25	1/4 / 5/8	6,35 / 15,87	1,0 / 1,2	24 / 34	25	9,0	1	25
TAZ-09X1012/E25	3/8 / 1/2	9,52 / 12,7	1,0 / 1,0	28 / 31	25	9,0	1	25
TAZ-09X1016/E25	3/8 / 5/8	9,52 / 15,87	1,0 / 1,2	28 / 34	25	9,0	1	25
TAZ-09X1019/E25	3/8 / 3/4	9,52 / 19,05	1,0 / 1,2	28 / 37	25	9,0	1	25

