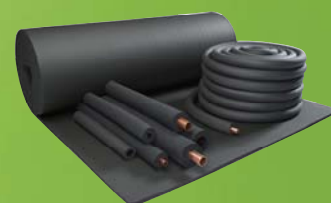


 **armacell**[®]

HT/ARMAFLEX

INSTALLALO. IN PIENA SICUREZZA.



- Isolamento specializzato per applicazioni fino a +150 °C
- Approvato UL
- Sistema con adesivo HT625

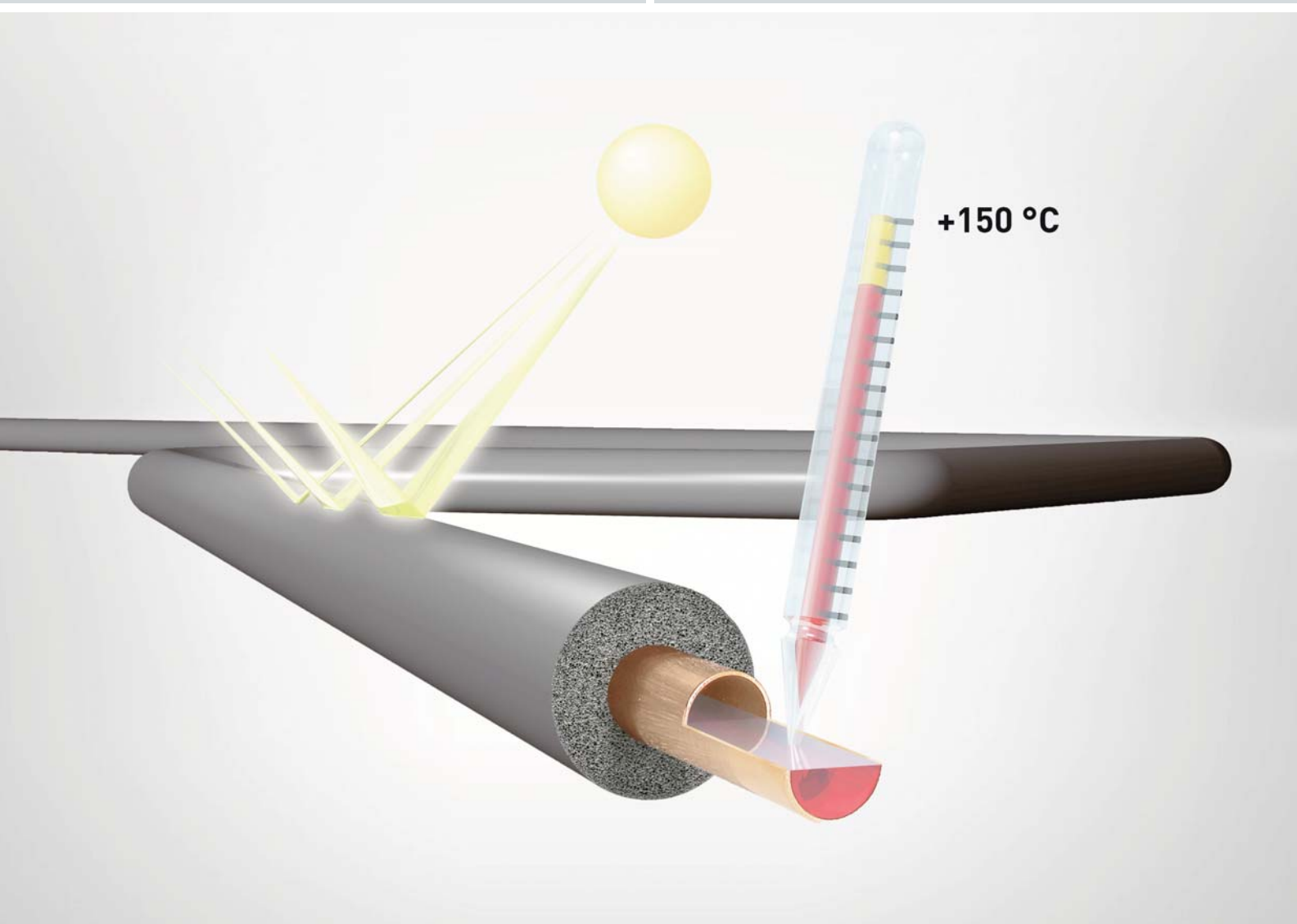
EPD
Environmental Product Declaration 



HT/Armaflex®

L'ESPERTO PER ALTA TEMPERATURA

HT/Armaflex® è un materiale isolante elastomero flessibile con eccezionale resistenza alle radiazioni UV ed alle alte temperature. La struttura a celle chiuse e la bassa conduttività termica evitano che il vapore acqueo si diffonda e riducono le perdite di energia, proteggendo ed ottimizzando l'efficienza e l'aspettativa di vita dell'installazione. Rimane flessibile a temperature di applicazione fino a 150 °C. HT/Armaflex® è privo di polveri e fibre e facile da installare senza attrezzi speciali. Il prodotto non ha bisogno di guaine aggiuntive, non si degrada alla luce del sole e sopporta contatti accidentali con olio.



Grazie alle proprietà termiche dell'isolamento, il flusso di calore delle tubazioni isolate con HT/Armaflex® è mantenuto al minimo. La struttura a celle chiuse uniformemente omogenea e stabile a lungo termine impedisce il flusso di calore di convezione, garantendo una conduttività termica molto bassa del materiale isolante. Questo permette di mantenere la temperatura superficiale esterna ad un basso livello e previene inutili perdite di calore. Grazie alla flessibilità di HT/Armaflex®, l'enorme gradiente di temperatura dello spessore dell'isolamento non provoca alcuna sollecitazione interna.



Dati tecnici - HT/ArmaFlex

Descrizione del prodotto	Materiale isolante a celle chiuse altamente flessibile in elastomero espanso estruso, resistente ai raggi UV.
Tipo di Materiale	Materiale espanso a base di gomma sintetica EPDM. Gomma elastomerica flessibile realizzata in fabbrica (FEF) in conformità con EN 14304.
Colore	nero
Applicazioni	Isolamento termico di tubi, serbatoi e condotte in: pannelli solari (inclusi esterni), veicoli a motore, impianti a gas caldo, impianti di vapore e impianti con doppia temperatura.
Info Speciali	Resistente ai raggi UV.
Sicurezza ed Ambiente	Environmental Product Declaration (EPD) Tipo III: dichiarazione numero "EPD-ARM-20150108-IBB1-DE", Istituto Bauen e Umwelt e.V. (IBU)
Installazione	Consultare il manuale di installazione Armaflex® e il Bollettino Tecnico nr. 71 prima dell'assemblaggio.
Nota bene	Dichiarazione di prestazione disponibile secondo l'articolo 7(3) del Regolamento EU n.305/2011 sulla homepage: www.armacell.com/DoP

Proprietà	Valori	Test ^{*1}	Verifi- ca ^{*2}	Nota bene
Campo di impiego				
Temperatura di impiego ¹	Temperatura di linea massima ² + 150 °C (+ 85 °C per nastri) Temperatura di linea minima -50 °C	EU 5666	○/●	Testato in accordo EN 14706 EN 14707 EN 14304
Conduttività termica				
Conduttività termica	ϑ_m 40 °C $\lambda=$	EU 5316	○/●	Dichiarato EN ISO 13787 Testato secondo EN 12667 EN ISO 8497
	tubi $\lambda \leq 0,042$ W/(m · K) $[\frac{36,92 + 0,125 \cdot \vartheta_m + 0,0008 \cdot (\vartheta_m - 30)^2}{1000}]$			
	lastre, nastro $\lambda \leq 0,045$ W/(m · K) $[\frac{39,92 + 0,125 \cdot \vartheta_m + 0,0008 \cdot (\vartheta_m - 30)^2}{1000}]$			
Resistenza alla diffusione del vapore acqueo				
Resistenza diff. vapore acqueo	tubi $\mu \geq 4.000$ lastre, nastro $\mu \geq 3.000$	EU 5316	○/●	Testato secondo EN 12086 EN 13469
Comportamento al fuoco				
Reazione al fuoco	Euroclasse (tubi) D _L -s3, d0 Euroclasse (lastre,nastro) D-s3, d0	EU 5316	○/●	Classificato secondo EN 13501-1 Testato secondo EN 13823 e EN ISO 11925-2
Altre classificazioni di reazione al fuoco	Approvato UL V-0	EU 5837	○/●	UL: Testato secondo UL94, IEC 60695 e Can/CSA-C.22.2 No0.17., UL 746C BS, Test.sec. BS 476 Part 7
	British Standard Class 1	GB 5904		
Comportamento pratico al fuoco	Autoestinguento, non gocciola, non propaga le fiamme			
Dimensioni e tolleranze	In conformità con EN 14304, tabella 1	EU 5316	○/●	Testato con EN 822, EN 823, EN 13467
Resistenza UV ³	Alta	TB 142	○	Test. sec. EN ISO 4892-1
Vita utile del prodotto	Stoccare il materiale in locali asciutti e puliti con normali valori di temperatura ambiente (0 °C - 35 °C) e umidità relativa (da 50% a 70%). Nastro autoadesivo: 1 anno			
AGI Designation Code	Tubi 36.12.05.09.02 Lastre 36.07.05.09.02			

¹ Per temperature sopra i +125 °C o sotto -50 °C siete pregati di contattare il nostro Ufficio Tecnico per richiedere le corrispondenti informazioni tecniche.

² Ad alte temperature potrebbe accadere un processo di indurimento della superficie interna del materiale. Alcuni test hanno mostrato che questi cambiamenti non hanno impatto sulle buone proprietà fisiche e di comportamento al fuoco del materiale, a condizione che il materiale sia installato in modo corretto con tutte le giunzioni propriamente sigillate. Per applicazioni specifiche siete pregati di consultare il nostro Ufficio Tecnico.

³ Per applicazioni esterne, in alcune circostanze il materiale potrebbe scolorirsi sulla superficie e potrebbero comparire alcune piccole crepe. Questo non comporta cambiamenti alle caratteristiche fisiche del materiale, come la conduttività termica e il comportamento al fuoco

*1 Ulteriori documentazioni come i certificati, le omologazioni e altro possono essere richiesti utilizzando il numero di registrazione indicato.

*2 ●: Supervisione ufficiale di un Istituto indipendente e/o delle autorità preposte ai test
○: Processo di qualità monitorato in-factory

Tutti i dati e le informazioni tecniche sono basate su risultati ottenuti in condizioni tipiche di applicazione. Si consiglia a coloro i quali utilizzano queste informazioni di verificare preventivamente insieme a noi, nel proprio interesse e nella propria responsabilità, se le informazioni possono essere utilizzate per l'applicazione designata. Le istruzioni di montaggio sono disponibili nel manuale di installazione Armaflex. Siete pregati di contattare il nostro Ufficio Tecnico prima di procedere all'isolamento di tubi in acciaio inox. E' necessario utilizzare l'adesivo Armaflex HT625 per garantire un'installazione idonea. Per temperature al di sotto dei -50 °C o sopra i +150 °C, siete pregati di contattare il nostro Ufficio Tecnico.

HT/ArmaFlex tubi



Lunghezza 2,0 m

tubo max. Ø esterno [mm]	Ø interno min/max in mm	10,0 mm spessore isolamento		13,0 mm spessore isolamento	
		Codice	metri per cartone	Codice	metri per cartone
10	11,5 - 13,0	HT-10X010	192	HT-13X010	140
12	13,5 - 15,0	HT-10X012	172	HT-13X012	130
15	16,5 - 18,0	HT-10X015	144	HT-13X015	112
18	19,5 - 21,0	HT-10X018	130	HT-13X018	98
22	23,5 - 25,0	HT-10X022	108	HT-13X022	84
28	29,5 - 31,0	HT-10X028	82	HT-13X028	64
35	36,5 - 38,5	HT-10X035	60	HT-13X035	50
42	44,0 - 46,0	HT-10X042	50	HT-13X042	40
48	50,0 - 52,0	-	-	HT-13X048	32
54	55,5 - 57,5	-	-	HT-13X054	32
60	62,0 - 64,0	-	-	HT-13X060	28
76	77,5 - 80,0	-	-	HT-13X076	24
89	91,0 - 94,0	-	-	HT-13X089	18

tubo max. Ø esterno [mm]	Ø interno min/max in mm	19,0 mm spessore isolamento		25,0 mm spessore isolamento	
		Codice	metri per cartone	Codice	metri per cartone
12	13,5 - 15,0	HT-19X012	80	-	-
15	16,5 - 18,0	HT-19X015	64	HT-25X015	40
18	19,5 - 21,0	HT-19X018	58	HT-25X018	36
22	23,5 - 25,0	HT-19X022	50	HT-25X022	36
28	29,5 - 31,0	HT-19X028	48	HT-25X028	32
35	36,5 - 38,5	HT-19X035	32	HT-25X035	24
42	44,0 - 46,0	HT-19X042	24	HT-25X042	20
48	50,0 - 52,0	HT-19X048	22	HT-25X048	16
54	55,5 - 57,5	HT-19X054	18	HT-25X054	16
60	62,0 - 64,0	HT-19X060	16	HT-25X060	16
76	77,5 - 80,0	HT-19X076	18	HT-25X076	12
89	91,0 - 94,0	HT-19X089	16	HT-25X089	12

Tolleranza lunghezza (tubi)	± 1,5 %
Tolleranza spessore	10 - 13 mm ± 1,5 mm 19 - 25 mm ± 2,5 mm

HT/ArmaFlex tubi in rotolo



tubo max. Ø esterno [mm]	Ø interno min/max in mm	13,0 mm spessore isolamento		19,0 mm spessore isolamento	
		Codice	metri per cartone	Codice	metri per cartone
15	16,5 - 18,0	HT-13X015/E	26	HT-19X015/E	16
18	19,5 - 21,0	HT-13X018/E	22	HT-19X018/E	14
22	23,5 - 25,0	HT-13X022/E	18	HT-19X022/E	12

Tolleranza lunghezza (tubi)	± 1,5 %
Tolleranza spessore	10 - 13 mm ± 1,5 mm 19 - 25 mm ± 2,5 mm

HT/ArmaFlex lastre in rotolo



Larghezza 1,0 m, Pellicola su entrambi i lati

Codice	Spessore (mm)	Lunghezza del rotolo [m]	m ² per cartone
HT-10-99/E	10,0	10	10
HT-13-99/E	13,0	8	8
HT-19-99/E	19,0	6	6
HT-25-99/E	25,0	4	4
HT-32-99/E ●	32,0	3	3

Tolleranza lunghezza (lastre)	± 1,5 %
Tolleranza spessore (lastre)	10 - 19 mm ± 1,5 mm 25 - 32 mm ± 2,0 mm

● Codice non a stock. Consegna su richiesta (MTO)

HT/ArmaFlex nastri adesivi



Codice	larghezza [mm]	lunghezza [m]	spessore [mm]	Rotoli/cartoni
HT-TAPE	50,0	15	3	12

HT/ArmaFlex accessori



Codice	Descrizione	Pezzi per cartone
ADH-HT625/0,25	Armaflex HT625 adesivo monocomponente, latta da 0,25 litri (con pennello)	40
ADH-HT625/0,5	Armaflex® HT625 adesivo monocomponente, latta da 0,5 litri	12
ADH-HT625/1,0	Armaflex® HT625 adesivo monocomponente, latta da 1 litro	12
CLEANER/1,0	Detergente speciale da utilizzare con gli adesivi Armaflex® 520 e Armaflex® HT625	4

