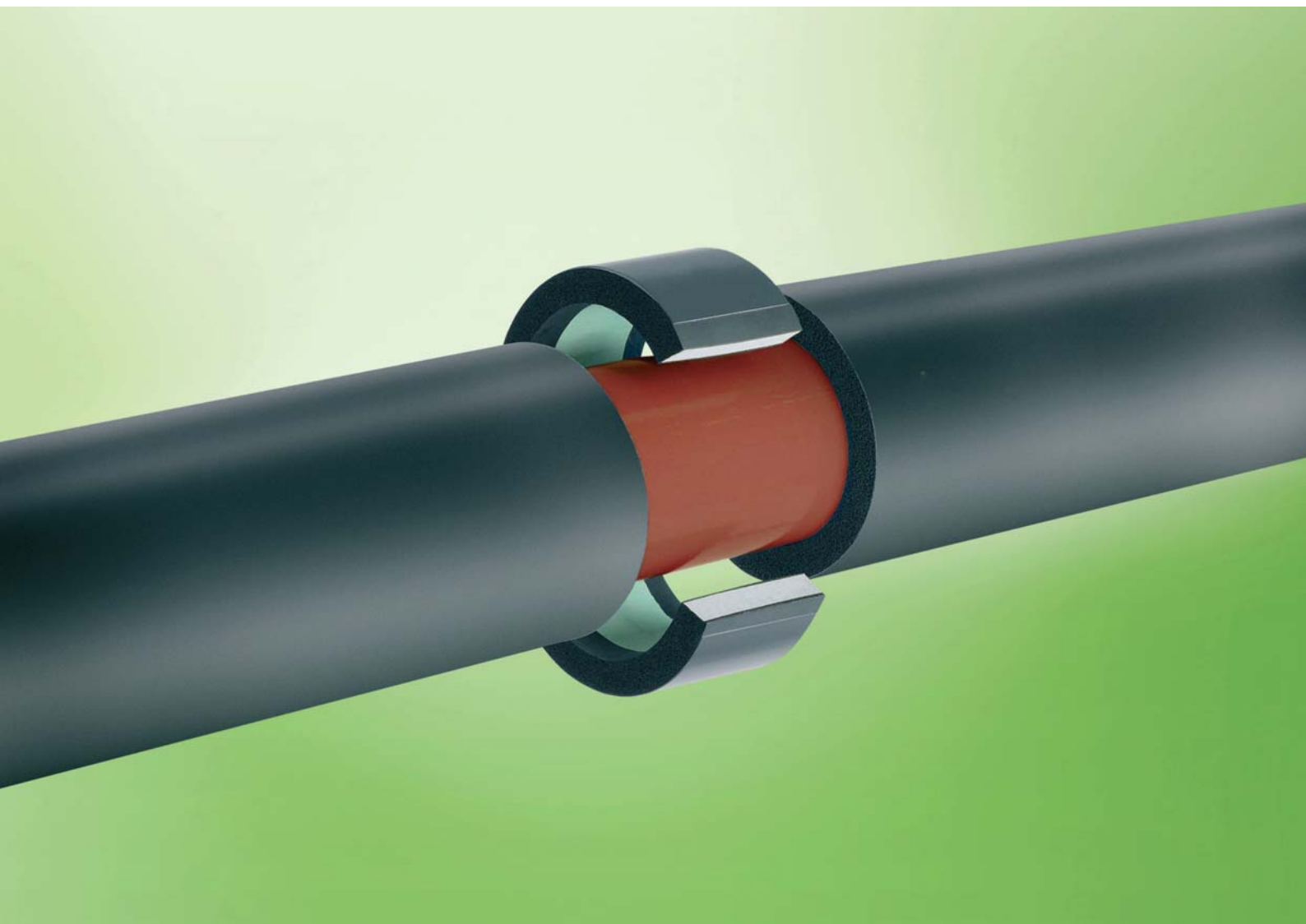


sezione: FIX/13

armacell®

ARMAFIX NH

L'UNICO SUPPORTO PER TUBI SENZA
ALOGENI



- Evitano corrosioni e garantiscono risparmio energetico
- Segmenti portanti in PET riciclabile e recilato
- Elevata sicurezza del sistema in combinazione con NH/Armaflex



Dati tecnici - Armafix NH

Descrizione del prodotto	Supporto tubi per impianti di refrigerazione e condizionamento dell'aria, per la prevenzione di condense in prossimità dei punti di fissaggio. Pezzo singolo senza interazione termica, con 2 sezioni ArmaFORM PET e chiusura autoadesiva. Tutte le dimensioni sono conformi alla gamma NH/Armaflex.
Tipo di Materiale	Segmenti di supporto in schiuma PET, inseriti in e incollati a materiale in schiuma elastomerica NH/Armaflex. Gusci di supporto esterni realizzati con lamiera d'alluminio verniciata spessa 0,8 mm, che serve allo stesso tempo da barriera contro il vapore per i segmenti di supporto in PET.
Colore	grigio scuro
Info Materiale	E' possibile trovare tracce di silicone sulla carta/foglio protettivo utilizzato per proteggere le chiusure autoadesive.
Applicazioni	Supporto di montaggio senza interazione termica per tubazioni/lastre in impianti di refrigerazione e condizionamento dell'aria, che devono essere isolati con NH/Armaflex .
Nota bene	Se utilizzati in impianti con temperature intermittenti, le escursioni termiche possono causare pressione nell'impianto; se ne deve tenere conto nella realizzazione dell'isolamento nel suo complesso.

Proprietà	Valori	Verifica ¹	Nota bene
Campo di impiego			
Temperatura di impiego ¹	Temperatura di linea massima	+ 110 °C	○ Testato secondo EN 14706, EN 14707 e EN 14304
	Temperatura di linea minima	-50 °C	
Conduttività termica			
Conduttività termica	Come per NH/Armaflex	○	Dichiarato EN ISO 13787 Testato in accordo EN 12667 EN ISO 8497
Resistenza alla diffusione del vapore acqueo			
Resistenza diff. vapore acqueo	Come per NH/Armaflex	○	Testato in accordo EN 12086 e EN 13469
Comportamento al fuoco			
Reazione al fuoco	Euroclasse	E	○ Classificato secondo EN 13501-1 Testato secondo EN 13823 EN ISO 11925-2
	Tutto il sistema con tubi NH/Armaflex	D _L -s2, d0	
Comportamento pratico al fuoco	Autoestinguento, non sgocciola, non propaga le fiamme		
Comportamento Acustico			
Riduzione strutturale alla trasmissione del suono	In base allo strato isolante usato in corrispondenza della staffa/fissaggio del tubo		Secondo DIN 4109
Altre caratteristiche tecniche			
Densità	95 - 105 kg/m ³ (segmenti supporto tubi)		
Vita utile del prodotto	Prodotti con chiusure autoadesive da installare entro 3 anni.		
	Stoccare il materiale in locali asciutti e puliti con normali valori di temperatura ambiente (0 °C - 35 °C) e umidità relativa (da 50% a 70%)		

1. Per temperature al di sotto dei -50 °C siete pregati di contattare il nostro Ufficio Tecnico per richiedere le corrispondenti informazioni tecniche.

*1 ●: Supervisione ufficiale di un Istituto indipendente e/o delle autorità preposte ai test
○: Processo di qualità monitorato in-factory

Tutti i dati e le informazioni tecniche sono basati su risultati ottenuti in condizioni tipiche di applicazione. Si consiglia a coloro i quali utilizzano queste informazioni di verificare insieme a noi, nel proprio interesse e nella propria responsabilità, se le informazioni possano essere utilizzate per l'applicazione designata. Le istruzioni di montaggio sono disponibili nel nostro manuale di installazione. Siete pregati di consultare il nostro Ufficio Tecnico prima di procedere all'isolamento di acciaio inox. E' necessario utilizzare l'adesivo 520 per assicurare la corretta installazione. Per alcuni refrigeranti la temperatura di esercizio potrebbe superare i +110 °C, nel caso siete pregati di consultare il nostro Ufficio Tecnico. Per applicazioni all'esterno, è necessario proteggere Armaflex entro 3 giorni, ad esempio con la vernice Armafinish 99 o con sistemi di rivestimento Arma-Chek.



tubo max. Ø esterno [mm]	Ø nominale in mm del tubo Armaflex	Distanza ammessa max. [m]	13,0 mm spessore isolamento				Staffe 13,0 mm	
			Codice	Ø esterno [mm]	lunghezza [mm]	Pezzi per cartone	Codice	Pezzi per cartone
10	10	2,00	PHN-13-10/12 ●	34	50	32	PCX 025/030	25
12	10	2,00	PHN-13-10/12 ●	34	50	32	PCX 025/030	25
15	10	2,00	PHN-13-10/12 ●	34	50	32	PCX 025/030	25
15	15	2,00	PHN-13-15/18 ●	39	50	32	PCX 033/037	25
18	15	2,00	PHN-13-15/18 ●	39	50	32	PCX 033/037	25
22	22	2,75	PHN-13-22/25 ●	45	50	32	PCX 042/046	25
25	22	2,75	PHN-13-22/25 ●	45	50	32	PCX 042/046	25
28	28	3,00	PHN-13-28/30 ●	50	50	32	PCX 047/052	25
30	28	3,00	PHN-13-28/30 ●	50	50	32	PCX 047/052	25
32	-	3,50	PHN-13-32 ●	54	50	28	PCX 047/052	25
35	35	3,50	PHN-13-35/38 ●	58	55	28	PCX 054/058	25
38	35	3,50	PHN-13-35/38 ●	58	55	28	PCX 054/058	25
40	-	3,75	PHN-13-40 ●	62	55	28	PCX 059/063	25
42	42	3,75	PHN-13-42/45 ●	66	55	28	PCX 063/068	25
45	42	3,75	PHN-13-42/45 ●	66	55	28	PCX 063/068	25
48	48	4,25	PHN-13-48 ●	72	60	28	PCX 068/073	10
54	54	4,25	PHN-13-54/57 ●	78	60	28	PCX 068/073	10
57	54	4,25	PHN-13-54/57 ●	78	60	28	PCX 068/073	10
60	60	4,75	PHN-13-60/64 ●	84	70	24	PCX 082/085	10
64	60	4,75	PHN-13-60/64 ●	84	70	24	PCX 082/085	10
76	76	5,50	PHN-13-76/80 ●	99	80	20	PCX 092/099	10
80	76	5,50	PHN-13-76/80 ●	99	80	20	PCX 092/099	10
89	89	6,00	PHN-13-89 ●	112	100	16	PCX 108/112	10
102	-	6,00	PHN-13-102/108 ● ¹	125	100	16	PCX 125/130	10
108	-	6,00	PHN-13-102/108 ● ¹	125	100	16	PCX 125/130	10
114	-	6,00	PHN-13-110/114 ● ¹	133	120	12	PCX 133/137	10
125	-	6,00	PHN-13-125 ● ¹	148	120	12	PCX 145/152	10
133	-	6,00	PHN-13-133/140 ● ¹	156	120	12	PCX 153/160	10
140	-	6,00	PHN-13-133/140 ● ¹	156	120	12	PCX 153/160	10



tubo max. Ø esterno [mm]	Ø nominale in mm del tubo Armaflex	Distanza ammessa max. [m]	19,0 mm spessore isolamento				Staffe 19,0 mm	
			Codice	Ø esterno [mm]	lunghezza [mm]	Pezzi per cartone	Codice	Pezzi per cartone
10	10	2,00	PHN-19-10/12 ●	45	60	28	PCX 038/041	25
12	10	2,00	PHN-19-10/12 ●	45	60	28	PCX 038/041	25
15	10	2,00	PHN-19-10/12 ●	45	60	28	PCX 038/041	25
15	15	2,00	PHN-19-15/18 ●	50	60	28	PCX 047/052	25
18	15	2,00	PHN-19-15/18 ●	50	60	28	PCX 047/052	25
20	-	2,75	PHN-19-20 ●	53	60	28	PCX 047/052	25
22	22	2,75	PHN-19-22/25 ●	56	60	28	PCX 054/058	25
25	22	2,75	PHN-19-22/25 ●	56	60	28	PCX 054/058	25
25	-	3,00	PHN-19-26 ●		60	28	PCX 059/063	25
28	28	3,00	PHN-19-28/30 ●	61	60	28	PCX 059/063	25
30	28	3,00	PHN-19-28/30 ●	61	60	28	PCX 059/063	25
32	-	3,50	PHN-19-32 ●	65	60	28	PCX 059/063	25
35	35	3,50	PHN-19-35/38 ●	69	70	24	PCX 063/068	25
38	35	3,50	PHN-19-35/38 ●	69	70	24	PCX 063/068	25
40	-	3,75	PHN-19-40 ●	73	70	24	PCX 068/073	10
42	42	3,75	PHN-19-42/45 ●	77	70	24	PCX 068/073	10
45	42	3,75	PHN-19-42/45 ●	77	70	24	PCX 068/073	10
48	48	4,25	PHN-19-48 ●	83	70	24	PCX 072/080	10
54	54	4,25	PHN-19-54/57 ●	89	70	24	PCX 082/085	10
57	54	4,25	PHN-19-54/57 ●	89	70	24	PCX 082/085	10
60	60	4,75	PHN-19-60/64 ●	95	80	20	PCX 088/092	10
64	60	4,75	PHN-19-60/64 ●	95	80	20	PCX 088/092	10
76	76	5,50	PHN-19-76/80 ●	110	90	16	PCX 099/103	10
80	76	5,50	PHN-19-76/80 ●	110	90	16	PCX 099/103	10
89	89	6,00	PHN-19-89 ●	123	105	12	PCX 112/118	10
102	-	6,00	PHN-19-102/108 ● ¹	136	105	12	PCX 133/137	10
108	-	6,00	PHN-19-102/108 ● ¹	136	105	12	PCX 133/137	10
114	-	6,00	PHN-19-110/114 ● ¹	144	120	12	PCX 137/142	10
125	-	6,00	PHN-19-125 ● ¹	159	120	12	PCX 164/169	10
133	-	6,00	PHN-19-133/140 ● ¹	167	120	12	PCX 164/169	10
140	-	6,00	PHN-19-133/140 ● ¹	167	120	12	PCX 164/169	10
160	-	6,00	PHN-19-160 ● ¹	193	120	6	PCX 206	10
165	-	6,00	PHN-19-165/168 ● ¹	199	130	6	PCX 206	10
168	-	6,00	PHN-19-165/168 ● ¹	199	130	6	PCX 206	10
216	-	6,00	PHN-19-216/219 ● ¹	252	170	4	-	-
219	-	6,00	PHN-19-216/219 ● ¹	252	170	4	-	-

Armafix NH supporti per tubi e staffe



tubo max. Ø esterno [mm]	Ø nominale in mm del tubo Armaflex	Distanza ammessa max. [m]	25,0 mm spessore isolamento				Staffe 25,0 mm	
			Codice	Ø esterno [mm]	lunghezza [mm]	Pezzi per cartone	Codice	Pezzi per cartone
15	-	2,00	PHN-25-14 ●	61	60	28	PCX 054/058	25
15	15	2,00	PHN-25-15/18 ●	63	60	28	PCX 059/063	25
18	15	2,00	PHN-25-15/18 ●	63	60	28	PCX 059/063	25
20	-	2,75	PHN-25-20 ●	66	60	28	PCX 063/068	25
22	22	2,75	PHN-25-22/25 ●	69	60	28	PCX 063/068	25
25	22	2,75	PHN-25-22/25 ●	69	60	28	PCX 063/068	25
25	-	3,00	PHN-25-26 ●		60	28	PCX 068/073	10
28	28	3,00	PHN-25-28/30 ●	74	60	28	PCX 068/073	10
30	28	3,00	PHN-25-28/30 ●	74	60	28	PCX 068/073	10
32	-	3,50	PHN-25-32 ●	78	60	24	PCX 068/073	10
35	35	3,50	PHN-25-35/38 ●	81	70	24	PCX 072/080	10
38	35	3,50	PHN-25-35/38 ●	81	70	24	PCX 072/080	10
40	-	3,75	PHN-25-40 ●	86	70	24	PCX 082/085	10
42	42	3,75	PHN-25-42/45 ●	90	70	24	PCX 082/085	10
45	42	3,75	PHN-25-42/45 ●	90	70	24	PCX 082/085	10
48	48	4,25	PHN-25-48 ●	96	70	24	PCX 088/092	10
54	54	4,25	PHN-25-54/57 ●	102	70	24	PCX 092/099	10
57	54	4,25	PHN-25-54/57 ●	102	70	24	PCX 092/099	10
60	60	4,75	PHN-25-60/64 ●	108	80	20	PCX 099/103	10
64	60	4,75	PHN-25-60/64 ●	108	80	20	PCX 099/103	10
76	76	5,50	PHN-25-76/80 ●	123	90	16	PCX 112/118	10
80	76	5,50	PHN-25-76/80 ●	123	90	16	PCX 112/118	10
89	89	6,00	PHN-25-89 ●	136	105	12	PCX 137/142	10
102	-	6,00	PHN-25-102/108 ● ¹	149	105	12	PCX 137/142	10
108	-	6,00	PHN-25-102/108 ● ¹	149	105	12	PCX 137/142	10
114	-	6,00	PHN-25-110/114 ● ¹	157	120	12	PCX 159/164	10
125	-	6,00	PHN-25-125 ● ¹	172	120	12	PCX 164/169	10
133	-	6,00	PHN-25-133/140 ● ¹	180	120	12	PCX 190	10
140	-	6,00	PHN-25-133/140 ● ¹	180	120	12	PCX 190	10
160	-	6,00	PHN-25-160 ● ¹	206	120	6	PCX 206	10
165	-	6,00	PHN-25-165/168 ● ¹	212	130	6	PCX 222	10
168	-	6,00	PHN-25-165/168 ● ¹	212	130	6	PCX 222	10
180	-	6,00	PHN-25-180 ● ¹	224	150	4	-	-
204	-	6,00	PHN-25-204 ● ¹	250	170	4	-	-
216	-	6,00	PHN-25-216/219 ● ¹	265	170	4	-	-
219	-	6,00	PHN-25-216/219 ● ¹	265	170	4	-	-
254	-	6,00	PHN-25-254 ● ¹	296	170	3	-	-
267	-	6,00	PHN-25-267/273 ● ¹	313	170	3	-	-
273	-	6,00	PHN-25-267/273 ● ¹	313	170	3	-	-
306	-	6,00	PHN-25-306 ● ¹	351	215	1	-	-
406	-	4,20	PHN-25-406 ● ^{2,1}	445	215	6	-	-

Armafix NH supporti per tubi e staffe



tubo max. Ø esterno [mm]	Ø nominale in mm del tubo Armaflex	Distanza ammessa max. [m]	32,0 mm spessore isolamento				Staffe 32,0 mm	
			Codice	Ø esterno [mm]	lunghezza [mm]	Pezzi per cartone	Codice	Pezzi per cartone
10	10	2,00	PHN-32-10/12 ●	75	90	20	-	-
12	10	2,00	PHN-32-10/12 ●	75	90	20	-	-
15	15	2,00	PHN-32-15/18 ●	81	90	20	PCX 068/073	10
18	15	2,00	PHN-32-15/18 ●	81	90	20	PCX 068/073	10
22	22	2,75	PHN-32-22/25 ●	88	90	20	PCX 072/080	10
25	22	2,75	PHN-32-22/25 ●	88	90	20	PCX 072/080	10
28	28	3,00	PHN-32-28/30 ●	93	90	20	PCX 082/085	10
30	28	3,00	PHN-32-28/30 ●	93	90	20	PCX 082/085	10
35	35	3,50	PHN-32-35/38 ●	101	90	16	PCX 088/092	10
38	35	3,50	PHN-32-35/38 ●	101	90	16	PCX 088/092	10
42	42	3,75	PHN-32-42/45 ●	108	90	16	PCX 092/099	10
45	42	3,75	PHN-32-42/45 ●	108	90	16	PCX 092/099	10
60	60	4,75	PHN-32-60/64 ●	127	105	12	PCX 112/118	10
64	60	4,75	PHN-32-60/64 ●	127	105	12	PCX 112/118	10
76	76	5,50	PHN-32-76/80 ●	143	120	12	PCX 133/137	10
80	76	5,50	PHN-32-76/80 ●	143	120	12	PCX 133/137	10
89	89	6,00	PHN-32-89 ●	152	130	12	PCX 137/142	10
110		6,00	PHN-32-110/114 ●	177	150	12	PCX 168/173	10
114		6,00	PHN-32-110/114 ●	177	150	12	PCX 168/173	10
133		6,00	PHN-32-133/140 ●	203	150	8	PCX 199	10
140		6,00	PHN-32-133/140 ●	203	150	8	PCX 199	10
165		6,00	PHN-32-165/168 ●	231	170	5	PCX 231	10
168		6,00	PHN-32-165/168 ●	231	170	5	PCX 231	10

Nota

Armafix NH non è un articolo a stock. Tempi di consegna su richiesta. Ø esterno = Ø installazione

Proprietà tecniche

Altre misure a piacere su richiesta. A partire da Ø 165,1 mm è possibile la finitura in 2 pezzi. Le misure Armafix sono misure indicative.

- Codice non a stock. Consegna su richiesta (MTO)

¹ lastre

² Pezzi/cartone a richiesta

Armacell Italia Srl

Centro Direzionale Torri Bianche, ed. Betulla - Via Torri Bianche 10 • 20871 Vimercate (MB) • Italia

Telefono +39 039/945 70 01 • Fax +39 039/945 70 60

www.armacell.it • info.it@armacell.com

IPRN-0051-200701-It(IT)