

 **armacell**[®]

ARMAFIX AF

INSTALLALO. IN PIENA SICUREZZA.



- Il collare pre-coibentato per uso professionale
- Disponibile ampio range
- Standard di qualità elevati

ARMAFIX AF

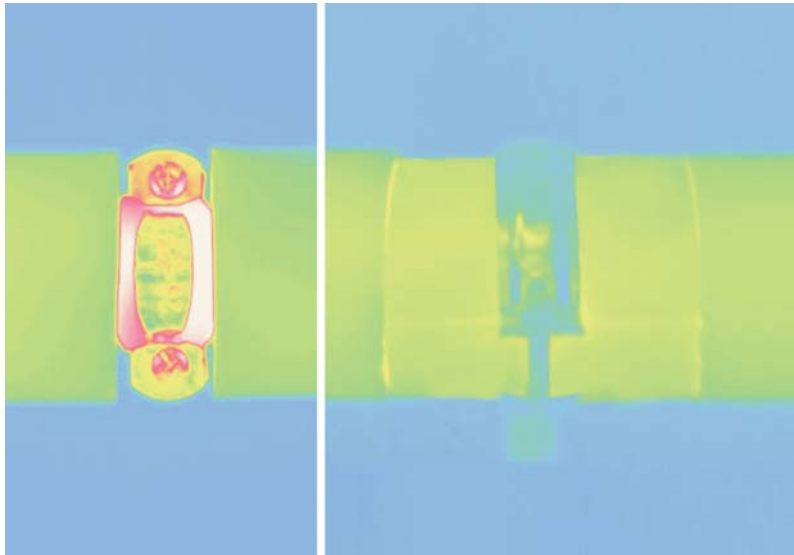
Le staffe per gli impianti rappresentano un potenziale punto debole in lavori di isolamento. Se il tubo non è termicamente isolato dalla staffa, è possibile la formazione di ponti termici e conseguente condensa. Da un lato, questo porta ad un aumento delle perdite energetiche, dall'altro, aumenta il rischio di corrosione ed il pericolo di costosi danni secondari. Per evitare i ponti termici, il contatto diretto tra il tubo ed il suo supporto dovrebbe essere evitato.

I collari Armafix AF, in combinazione con AF/Armaflex sono la chiave per un sistema di isolamento perfettamente sigillato negli impianti di refrigerazione.

RAFFORZARE L'ANELLO PIÙ DEBOLE DELLA CATENA

Armafix AF isola termicamente il tubo e staffa. Installato insieme ad AF/Armaflex in tubo o lastra, fornisce un sistema di isolamento che garantisce affidabilità a lungo termine nelle applicazioni a freddo.

I collari Armafix AF consistono in una parte portante di PET incorporata nell'isolante AF/Armaflex a celle chiuse, il tutto racchiuso in due gusci esterni realizzati in lamiera di alluminio. Con la sua barriera al vapore intrinseca e la chiusura autoadesiva su entrambi i lati, i ponti termici e la condensa sono bloccati, garantendo che non vi siano perdite energetiche nei fissaggi. Armafix ha un processo di installazione in tre fasi semplici e veloci, per un risultato professionale con risparmio di tempo e denaro.



SUPPORTI COMBI-PACK

I collari di supporto Armafix AF sono disponibili anche in pratiche confezioni combinate. In ogni scatola sono inclusi i collari di supporto e le staffe corrispondenti.



SUPPORTI PER CONDOTTE

I supporti per condotte Armafix AF duct sono specificatamente studiati per sostenere e disaccoppiare termicamente le condotte e creare una intercapedine sotto i rivestimenti metallici dei serbatoi. Con una lunghezza di 2 metri, è il prodotto isolante Armacell ideale per le condotte.



Dati tecnici - ArmaFix AF

Descrizione del prodotto	Collare per tubi e condotte di impianti di refrigerazione e condizionamento, per la prevenzione di condensa sui punti di fissaggio. Pezzo unico senza interazione termica, con 2 sezioni ArmaFORM PET e chiusura autoadesiva. Tutte le dimensioni sono conformi alla gamma di tubi/lastre AF/Armaflex.
Tipo di Materiale	Segmenti di supporto in schiuma PET, inseriti e incollati a materiale in elastomero espanso AF/Armaflex. Guscio di supporto esterni realizzato con lamiera d'alluminio verniciata spessa 0,8 mm, che serve allo stesso tempo da barriera al vapore per i segmenti di supporto in PET.
Colore	grigio scuro
Info Materiale	E' possibile trovare tracce di silicone sul foglio / carta di protezione utilizzato per proteggere le chiusure autoadesive.
Applicazioni	Supporto senza interazione termica per tubazioni/lastre in impianti di refrigerazione e condizionamento dell'aria, che devono essere isolate con AF/Armaflex.
Nota bene	Se utilizzato in impianti con temperature intermittenti, le escursioni termiche possono causare pressione nell'impianto; se ne deve tenere conto nella realizzazione dell'isolamento nel suo complesso.

Proprietà	Valori	Test ¹	Verifica ²	Nota bene
Campo di impiego				
Temperatura di impiego	Temperatura di linea massima	+ 110 °C	○/●	Test.sec. EN 14706, EN 14707 e EN 14304
	Temperatura di linea minima ¹	- 50 °C		
Conduttività termica				
Conduttività termica	Come per AF/Armaflex		○	Dich.sec.EN ISO 13787 Test.sec. EN 12667 EN ISO 8497
	Come per AF/Armaflex Evo tubi			
	Come per AF/Armaflex Evo lastre ≤ 32 mm			
Resistenza alla diffusione del vapore acqueo				
Resistenza diff. vapore acqueo	Come per AF/Armaflex Come per AF/Armaflex Evo		○	Test.sec.EN 12086 e EN 13469
Comportamento al fuoco				
Reazione al fuoco	Euroclasse	E	○	Class.sec.EN 13501-1 Test.sec.EN 13823 EN ISO 11925-2
	Sistema completo, con AF/Armaflex	B / B _L -s3, d0		
	Sistema completo, con AF/Armaflex Evo	B / B _L -s2, d0		
Comportamento pratico al fuoco	Autoestinguento, non sgocciola, non propaga le fiamme.			
Comportamento Acustico				
Riduz. trasmissione suono strutturale	con AF/Armaflex	≤ 28 dB	EU 7282 EU 7283	Secondo EN ISO 3822-1
	con SH/Armaflex	≤ 27 dB		
Densità	95 - 105 kg/m ³ (segmenti porta tubo)			
Vita utile del prodotto	Prodotti con chiusure autoadesive da installare entro 3 anni.			
	Stoccare il materiale in locali asciutti e puliti con normali valori di temperatura ambiente (0 °C - 35 °C) e umidità relativa (da 50% a 70%)			

1. Per temperature al di sotto dei -50 °C siete pregati di contattare il nostro Ufficio Tecnico per richiedere le corrispondenti informazioni tecniche.

*1 Ulteriori documentazioni come i certificati, le omologazioni e altro possono essere richiesti utilizzando il numero di registrazione indicato.

*2 ●: Supervisione ufficiale di un Istituto indipendente e/o delle autorità preposte ai test
○: Processo di qualità monitorato in-factory

Tutti i dati e le informazioni tecniche sono basati su risultati ottenuti in condizioni tipiche di applicazione. Si consiglia a coloro i quali utilizzano queste informazioni di verificare insieme a noi, nel proprio interesse e nella propria responsabilità, se le informazioni possano essere utilizzate per l'applicazione designata. Le istruzioni di montaggio sono disponibili nel nostro manuale di installazione. Siete pregati di consultare il nostro Ufficio Tecnico prima di procedere all'isolamento di acciaio inox. E' necessario utilizzare l'adesivo 520 per assicurare la corretta installazione. Per alcuni refrigeranti la temperatura di esercizio potrebbe superare i +110 °C, nel caso siete pregati di consultare il nostro Ufficio Tecnico. Per applicazioni all'esterno, è necessario proteggere Armaflex entro 3 giorni, ad esempio con la vernice Armafinish 99 o con sistemi di rivestimento Arma-Chek.

ArmaFix AF supporti per tubi in "combi-pack"



Supporto per tubi e relativa staffa. Particolarmente indicato per l'utilizzo con AF/Armaflex.

tubo max. Ø esterno [mm]	AF-2 spessore di isolamento 11,0 mm - 14,5 mm			AF-4 (AF-3)* spessore di isolamento 15,5 mm - 22,5 mm		
	Distanza ammessa max. [m]	Codice	Pezzi per cartone	Distanza ammessa max. [m]	Codice	Pezzi per cartone
10	2,00	FX-2-10/12K	32	2,00	FX-4(3)-10/12K	26
12	2,00	FX-2-10/12K	32	2,00	FX-4(3)-10/12K	26
15	2,00	FX-2-15/18K	24	2,00	FX-4(3)-15/18K	24
18	2,00	FX-2-15/18K	24	2,00	FX-4(3)-15/18K	24
22	2,75	FX-2-22/25K	24	2,75	FX-4(3)-22/25K	12
25	2,75	FX-2-22/25K	24	2,75	FX-4(3)-22/25K	12
28	3,00	FX-2-28/30K	16	3,00	FX-4(3)-28/30K	12
30	3,00	FX-2-28/30K	16	3,00	FX-4(3)-28/30K	12
35	3,50	FX-2-35/38K	12	3,50	FX-4(3)-35/38K	12
38	3,50	FX-2-35/38K	12	3,50	FX-4(3)-35/38K	12
42	3,75	FX-2-42/45K	12	3,75	FX-4(3)-42/45K	12
45	3,75	FX-2-42/45K	12	3,75	FX-4(3)-42/45K	12
48	4,25	FX-2-48K	12	4,25	FX-4(3)-48K	12
54	4,25	FX-2-54/57K	12	4,25	FX-4(3)-54/57K	16
57	4,25	FX-2-54/57K	12	4,25	FX-4(3)-54/57K	16
60	4,75	FX-2-60/64K	10	4,75	FX-4(3)-60/64K	12
64	4,75	FX-2-60/64K	10	4,75	FX-4(3)-60/64K	12
70	4,75	FX-2-70K	16	4,75	FX-4(3)-70K	12
76	5,50	FX-2-76/80K	12	5,50	FX-4(3)-76/80K	18
80	5,50	FX-2-76/80K	12	5,50	FX-4(3)-76/80K	18
89	6,00	FX-2-89K	8	6,00	FX-4(3)-89K	14

tubo max. Ø esterno [mm]	AF-6 spessore di isolamento 32,0 mm - 45,0 mm					
	Distanza ammessa max. [m]	Codice	Pezzi per cartone			
15	2,00	FX-6-15/18K	20	-	-	-
18	2,00	FX-6-15/18K	20	-	-	-
22	2,75	FX-6-22/25K	18	-	-	-
25	2,75	FX-6-22/25K	18	-	-	-
28	3,00	FX-6-28/30K	12	-	-	-
30	3,00	FX-6-28/30K	12	-	-	-
35	3,50	FX-6-35/38K	12	-	-	-
38	3,50	FX-6-35/38K	12	-	-	-
42	3,75	FX-6-42/45K	12	-	-	-
45	3,75	FX-6-42/45K	12	-	-	-
48	4,25	FX-6-48K	12	-	-	-
54	4,25	FX-6-54/57K	8	-	-	-
57	4,25	FX-6-54/57K	8	-	-	-
60	4,75	FX-6-60/64K	10	-	-	-
64	4,75	FX-6-60/64K	10	-	-	-
70	4,75	FX-6-70K	9	-	-	-
76	5,50	FX-6-76/80K	6	-	-	-
80	5,50	FX-6-76/80K	6	-	-	-
89	6,00	FX-6-89K	4	-	-	-

Nota

Supporti per tubi in plastica e acciaio inossidabile disponibili su richiesta.

Proprietà tecniche

*adatto per tubi con spessore isolante AF-3 e AF-4

Normativa

(1) come da DIN 1988



tubo max. Ø esterno [mm]	Ø nominale in mm del tubo Armaflex	Distanza ammessa max. [m]	AF-2 spessore di isolamento 9,5 mm - 16,0 mm				Staffe AF-2	
			Codice	Ø esterno [mm]	lunghezza [mm]	Pezzi per cartone	Codice	Pezzi per cartone
10	10	2,00	FX-2-10/12	34	45	32	PCX 025/030	25
12	10	2,00	FX-2-10/12	36	45	32	PCX 025/030	25
15	15	2,00	FX-2-15/18	40	45	32	PCX 033/037	25
18	15	2,00	FX-2-15/18	43	45	32	PCX 033/037	25
22	22	2,75	FX-2-22/25	47	45	32	PCX 042/046	25
25	22	2,75	FX-2-22/25	50	45	32	PCX 042/046	25
28	28	3,00	FX-2-28/30	53	45	32	PCX 047/052	25
30	28	3,00	FX-2-28/30	56	45	32	PCX 047/052	25
35	35	3,50	FX-2-35/38	61	50	28	PCX 054/058	25
38	35	3,50	FX-2-35/38	65	50	28	PCX 054/058	25
42	42	3,75	FX-2-42/45	69	50	28	PCX 063/068	25
45	42	3,75	FX-2-42/45	72	50	28	PCX 063/068	25
48	48	4,25	FX-2-48	76	55	28	PCX 068/073	10
54	54	4,25	FX-2-54/57	82	55	28	PCX 072/080	10
57	54	4,25	FX-2-54/57	85	55	28	PCX 072/080	10
60	60	4,75	FX-2-60/64	89	65	24	PCX 082/085	10
64	60	4,75	FX-2-60/64	92	65	24	PCX 082/085	10
70	70	4,75	FX-2-70	98	65	24	PCX 092/099	10
76	76	5,50	FX-2-76/80	105	75	20	PCX 099/103	10
80	76	5,50	FX-2-76/80	109	75	20	PCX 099/103	10
89	89	6,00	FX-2-89	118	95	16	PCX 112/118	10
102	102	6,00	FX-2-102/108	134	95	16	PCX 133/137	10
108	102	6,00	FX-2-102/108	141	95	16	PCX 133/137	10
114	114	6,00	FX-2-110/114	144	115	12	PCX 137/142	10
125	125	6,00	FX-2-125	158	115	12	PCX 145/152	10
133	133	6,00	FX-2-133/140	165	115	12	PCX 159/164	10
140	133	6,00	FX-2-133/140	172	115	12	PCX 159/164	10
160	160	6,00	FX-2-160	193	115	9	PCX 190	10
165	-	6,00	FX-2-165/168 ¹	198	125	9	PCX 199	10
168	-	6,00	FX-2-165/168 ¹	201	125	9	PCX 199	10



tubo max. Ø esterno [mm]	Ø nominale in mm del tubo Armaflex	Distanza ammessa max. [m]	AF-4 (AF-3)* spessore di isolamento 15,5 mm - 25,0 mm				Staffe AF-4 (AF-3)*	
			Codice	Ø esterno [mm]	lunghezza [mm]	Pezzi per cartone	Codice	Pezzi per cartone
10	10	2,00	FX-4(3)-10/12	46	55	28	PCX 042/046	25
12	10	2,00	FX-4(3)-10/12	48	55	28	PCX 042/046	25
15	15	2,00	FX-4(3)-15/18	52	55	28	PCX 042/046	25
18	15	2,00	FX-4(3)-15/18	55	55	28	PCX 042/046	25
22	22	2,75	FX-4(3)-22/25	60	55	28	PCX 054/058	25
25	22	2,75	FX-4(3)-22/25	64	55	28	PCX 054/058	25
28	28	3,00	FX-4(3)-28/30	66	55	28	PCX 063/068	25
30	28	3,00	FX-4(3)-28/30	70	55	28	PCX 063/068	25
35	35	3,50	FX-4(3)-35/38	74	65	24	PCX 068/073	10
38	35	3,50	FX-4(3)-35/38	79	65	24	PCX 068/073	10
42	42	3,75	FX-4(3)-42/45	85	65	24	PCX 072/080	10
45	42	3,75	FX-4(3)-42/45	88	65	24	PCX 072/080	10
48	48	4,25	FX-4(3)-48	91	65	24	PCX 082/085	10
54	54	4,25	FX-4(3)-54/57	98	65	24	PCX 088/092	10
57	54	4,25	FX-4(3)-54/57	101	65	24	PCX 088/092	10
60	60	4,75	FX-4(3)-60/64	105	75	20	PCX 099/103	10
64	60	4,75	FX-4(3)-60/64	109	75	20	PCX 099/103	10
70	70	4,75	FX-4(3)-70	116	75	20	PCX 108/112	10
76	76	5,50	FX-4(3)-76/80	122	85	16	PCX 112/118	10
80	76	5,50	FX-4(3)-76/80	127	85	16	PCX 112/118	10
89	89	6,00	FX-4(3)-89	136	100	12	PCX 133/137	10
102	102	6,00	FX-4(3)-102/108	149	100	12	PCX 137/142	10
108	102	6,00	FX-4(3)-102/108	156	100	12	PCX 137/142	10
114	114	6,00	FX-4(3)-110/114	162	115	12	PCX 145/152	10
125	125	6,00	FX-4(3)-125	173	115	12	PCX 168/173	10
133	133	6,00	FX-4(3)-133/140	183	115	12	PCX 190	10
140	133	6,00	FX-4(3)-133/140	189	115	12	PCX 190	10
160	160	6,00	FX-4(3)-160	210	115	6	PCX 206	10
165	-	6,00	FX-4(3)-165/168 ¹	216	125	6	PCX 222	10
168	-	6,00	FX-4(3)-165/168 ¹	219	125	6	PCX 222	10
204	-	6,00	FX-4(3)-204 ¹	255	170	4	-	-
216	-	6,00	FX-4(3)-216/219 ¹	267	170	4	-	-
219	-	6,00	FX-4(3)-216/219 ¹	270	170	4	-	-
254	-	6,00	FX-4(3)-254 ¹	305	170	3	-	-
267	-	6,00	FX-4(3)-267/273 [●]	318	170	3	-	-
273	-	6,00	FX-4(3)-267/273 [●]	324	170	3	-	-
306	-	6,00	FX-4(3)-306 ^{●1}	357	215	1	-	-
324	-	4,50	FX-4(3)-324 [●]	375	215	1	-	-
356	-	4,20	FX-4(3)-356 ^{●1}	407	215	6	-	-
406	-	4,20	FX-4(3)-406 ¹	457	215	6	-	-
475	-	3,70	FX-4(3)-457 ^{●1}	508	215	4	-	-
508	-	3,40	FX-4(3)-508 ^{●1}	559	215	4	-	-
610	-	2,90	FX-4(3)-610 ^{●1}	661	215	2	-	-

ArmaFix AF supporti per tubi e staffe



tubo max. Ø esterno [mm]	Ø nominale in mm del tubo Armaflex	Distanza ammessa max. [m]	AF-6 spessore di isolamento 32,0 mm - 45,0 mm				Staffe AF-6	
			Codice	Ø esterno [mm]	lunghezza [mm]	Pezzi per cartone	Codice	Pezzi per cartone
10	10	2,00	FX-6-10/12	68	75	20	PCX 063/068	25
12	10	2,00	FX-6-10/12	71	75	20	PCX 063/068	25
15	15	2,00	FX-6-15/18	74	75	20	PCX 068/073	10
18	15	2,00	FX-6-15/18	77	75	20	PCX 068/073	10
22	22	2,75	FX-6-22/25	80	75	20	PCX 072/080	10
25	22	2,75	FX-6-22/25	84	75	20	PCX 072/080	10
28	28	3,00	FX-6-28/30	91	75	20	PCX 082/085	10
30	28	3,00	FX-6-28/30	95	75	20	PCX 082/085	10
35	35	3,50	FX-6-35/38	104	85	16	PCX 099/103	10
38	35	3,50	FX-6-35/38	109	85	16	PCX 099/103	10
42	42	3,75	FX-6-42/45	113	85	16	PCX 099/103	10
45	42	3,75	FX-6-42/45	116	85	16	PCX 099/103	10
48	48	4,25	FX-6-48	119	85	16	PCX 112/118	10
54	54	4,25	FX-6-54/57	126	85	16	PCX 112/118	10
57	54	4,25	FX-6-54/57	129	85	16	PCX 112/118	10
60	60	4,75	FX-6-60/64	134	100	12	PCX 133/137	10
64	60	4,75	FX-6-60/64	137	100	12	PCX 133/137	10
70	70	4,75	FX-6-70	144	100	12	PCX 137/142	10
76	76	5,50	FX-6-76/80	152	115	12	PCX 137/142	10
80	76	5,50	FX-6-76/80	156	115	12	PCX 137/142	10
89	89	6,00	FX-6-89	167	125	12	PCX 159/164	10
102	102	6,00	FX-6-102/108	179	125	12	PCX 190	10
108	102	6,00	FX-6-102/108	188	125	12	PCX 190	10
114	114	6,00	FX-6-110/114	196	145	12	PCX 199	10
125	125	6,00	FX-6-125	207	145	12	PCX 206	10
133	133	6,00	FX-6-133/140	219	145	8	PCX 231	10
140	133	6,00	FX-6-133/140	225	145	8	PCX 231	10
160	160	6,00	FX-6-160	248	145	6	PCX 249	10
165	-	6,00	FX-6-165/168	254	165	5	PCX 259	10
168	-	6,00	FX-6-165/168	257	165	5	PCX 259	10
204	-	6,00	FX-6-204 ¹	305	215	3	-	-
216	-	6,00	FX-6-216/219 ¹	317	215	1	-	-
219	-	6,00	FX-6-216/219 ¹	320	215	1	-	-
254	-	6,00	FX-6-254 ¹	355	215	1	-	-
267	-	6,00	FX-6-267/273 ¹	368	215	1	-	-
273	-	6,00	FX-6-267/273 ¹	374	215	1	-	-
306	-	6,00	FX-6-306 ¹	407	215	6	-	-
324	-	4,50	FX-6-324 ¹	425	215	6	-	-
356	-	4,20	FX-6-356 ¹	457	215	6	-	-
406	-	4,20	FX-6-406 ¹	507	215	2	-	-
457	-	3,70	FX-6-457 ¹	558	215	2	-	-
508	-	3,40	FX-6-508 ¹	609	215	2	-	-
610	-	2,90	FX-6-610 ¹	711	215	2	-	-

Nota Supporti per tubi in plastica e acciaio inossidabile disponibili su richiesta. Ø esterno = Ø installazione

Proprietà tecniche I supporti per tubi AF-4 (AF-3) sono adatti per applicazioni con tubi che hanno un isolamento di spessore AF-3 e AF-4

Normativa massima distanza consentita come da DIN 1988

- Codice non a stock. Consegna su richiesta (MTO)

¹ lastre

ArmaFix AF supporto per canalina



Codice	Spessore (mm)	larghezza [mm]	lunghezza [m]	Pezzi per cartone
AS-19 MM	19,0	100,0	2	5
AS-25 MM	25,0	100,0	2	4
AS-32 MM ●	32,0	100,0	2	3
AS-50 MM ●	50,0	100,0	2	2

● Codice non a stock. Consegna su richiesta (MTO)

note

Armacell Italia S.r.l.
Via Giuseppe Carcassola, 3 • 20056 Trezzo sull'Adda (MI) • Italia
Telefono +39 02/89617420 • www.armacell.it • info.it@armacell.com