



PER ATTRAVERSAMENTI FINO A  
DIAMETRI DI MEDIE DIMENSIONI

# ArmaProtect FW3

## Benda antifuoco

Benda antifuoco per sigillature in pareti e  
pavimenti

- // Tubi combustibili  $\varnothing \leq 160$  mm (senza isolamento combustibile)
- // Tubi combustibili  $\varnothing \leq 110$  mm (con isolamento combustibile)
- // Tubi in materiale composito multistrato  $\varnothing \leq 110$  mm

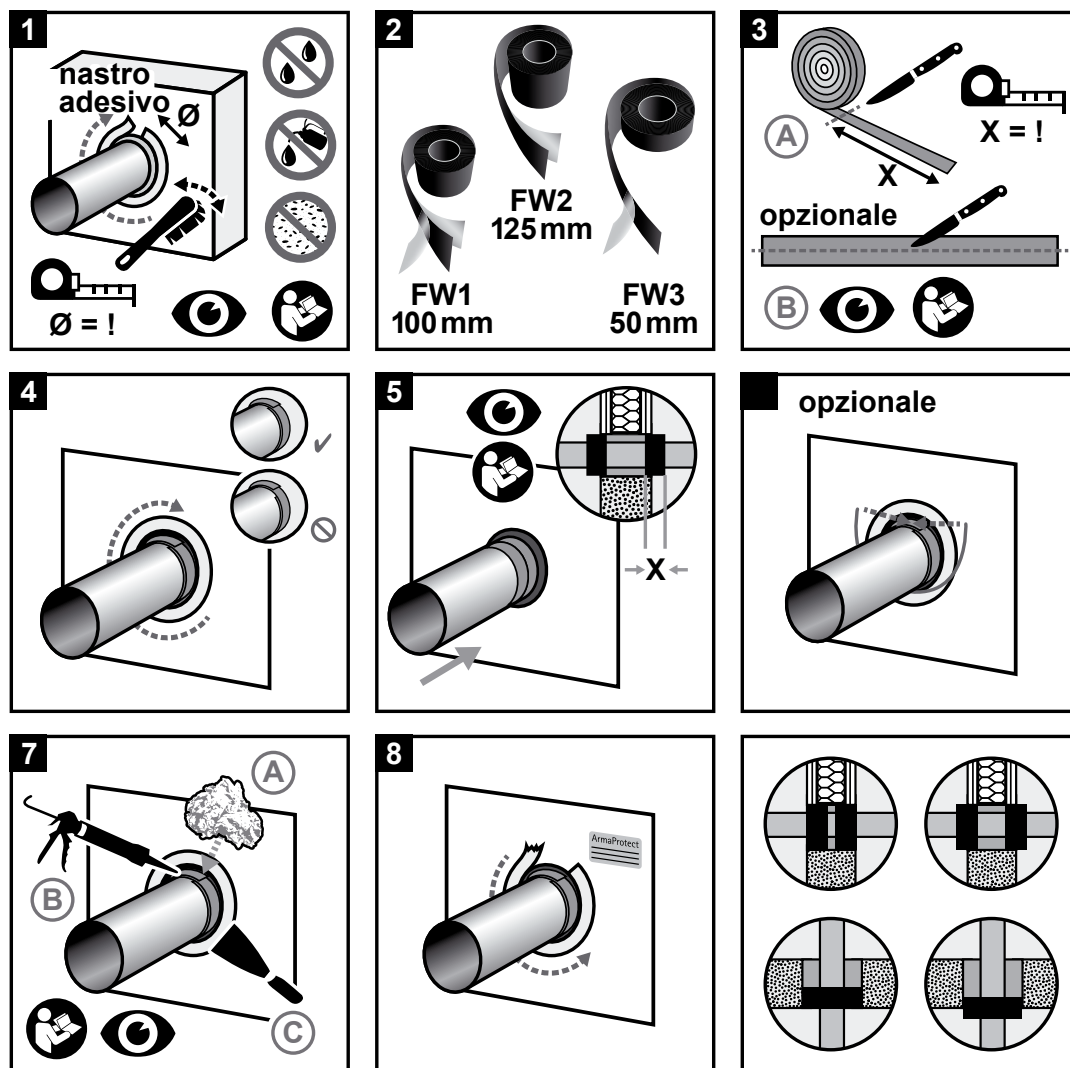
[www.armacell.it](http://www.armacell.it)



 **armacell**<sup>®</sup>  
ArmaProtect<sup>™</sup>

# ISTRUZIONI PER L'USO

Verificare che le superfici siano asciutte e prive di polvere e grasso.



## // Guida ai consumi

Controllare i consumi del benda antifuoco ArmaProtect FW3 in base al diametro dei tubi e al numero di strati richiesti.

Applicazione standard per i tubi:

- per attraversamenti in pareti: installazione del rivestimento su entrambi i lati
- per attraversamenti a pavimento: installazione del rivestimento alla base del pavimento.

# APPLICAZIONI PRINCIPALI IN CONFORMITÀ A ETA-21/1099



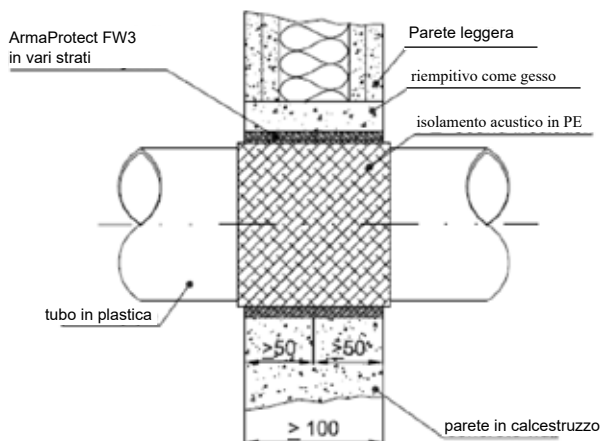
## In pareti in calcestruzzo, pareti solide e pavimenti in calcestruzzo<sup>1</sup>

Materiale di base	Parete in cartongesso, parete in calcestruzzo, parete in calcestruzzo aerato, parete in muratura, parete cava, pavimento in calcestruzzo
Spessore del materiale di base	$\geq 100$ mm (parete) $\geq 40$ mm (parete cava) $\geq 150$ mm (pavimento)
Spessore barriera	$\geq 100$ mm (parete) $\geq 80$ mm (parete cava) $\geq 150$ mm (pavimento)
Penetranti	fino a EI 120-U/U <sup>1</sup>
<ul style="list-style-type: none"> <li>Tubi combustibili <math>\varnothing \leq 160</math> mm (senza isolamento combustibile)<sup>1</sup></li> <li>Tubi combustibili <math>\varnothing \leq 110</math> mm (con isolamento combustibile)<sup>1</sup></li> <li>Tubi in materiale composito multistrato <math>\varnothing \leq 110</math> mm<sup>1</sup></li> </ul>	

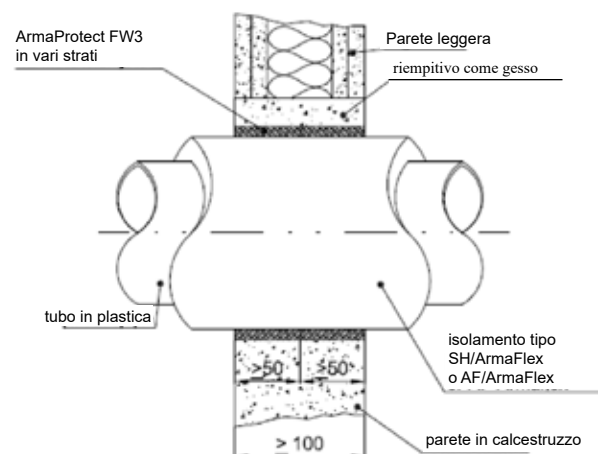
<sup>1</sup> Per ulteriori dettagli sull'installazione, consultare la norma ETA 21/1099.

## // Sistemi tipici approvati ETA<sup>1</sup>

### Applicazione a parete con isolamento acustico in PE

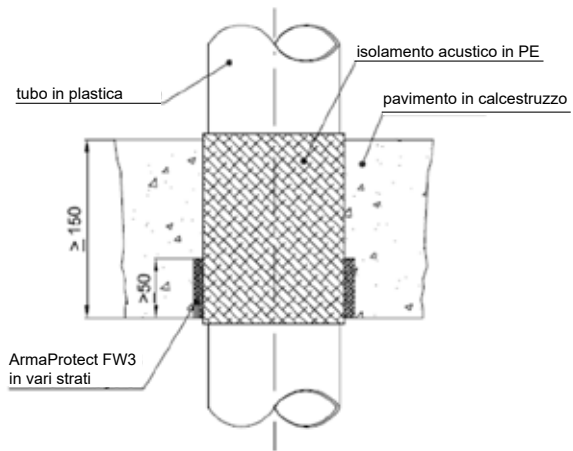


### Applicazione a parete con isolamento

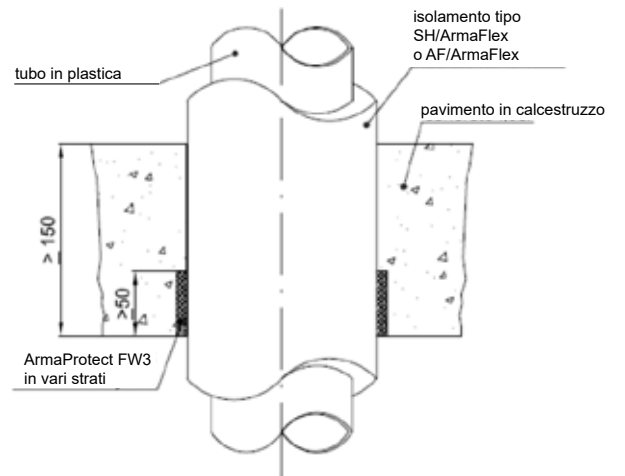


<sup>1</sup> Per ulteriori dettagli sull'installazione, consultare la norma ETA 21/1099.

Applicazione a pavimento con isolamento acustico in PE



Applicazione a pavimento con isolamento



<sup>1</sup> Per ulteriori dettagli sull'installazione, consultare la norma ETA 21/1099.

## DATI TECNICI - BENDA ANTIFUOCO ARMAPROTECT FW3

Breve descrizione	ArmaProtect FW3 è un benda antifuoco flessibile.
Tipo di materiale	Materiale intumescente senza alogeni basato sulla tecnologia con grafite a espansione.
Gamma di colori	Rosso scuro.
Caratteristiche specifiche	Controllo visivo semplice, striscia autoadesiva.
Gamma di prodotti	Benda antifuoco in rotolo con striscia autoadesiva da 12.5m x 50mm x 2mm.
Applicazioni	Benda antifuoco per sigillature in pareti e pavimenti per tubi non combustibili (con e senza isolamento) e tubi compositi multistrato.
Installazione	Solo per uso professionale. Consultare gli elenchi pubblicati da terze parti, le approvazioni nazionali/valutazioni e la letteratura sui prodotti Armacell disponibile prima di utilizzare questo prodotto e per maggiori informazioni su applicazioni specifiche.
Dichiarazione di prestazione (DoP)	ArmaProtect FW3

## Approvazioni e conformità

Conformità al certificato	• ETA 21/1099 EN 1366-3
---------------------------	-------------------------

Proprietà	Valore/Valutazione	Norma/metodo di prova
<b>Intervallo di temperatura</b>		
Temperatura di esercizio	Da -40°C a 70°C (da -40°F a 158°F)	
Temperatura di applicazione	Da 5°C a 25°C (da 41°F a 77°F)	
Temperatura di stoccaggio e trasporto	Da 5°C a 25°C (da 41°F a 77°F)	
<b>Proprietà meccaniche</b>		
Densità	1.2 g/cm <sup>3</sup> ± 10%	
Rapporto di espansione	Da 18 a 38 volte	
<b>Prestazioni antincendio</b>		
Reazione al fuoco	Classe E	EN 13501-1
Resistenza al fuoco	Vedere annex	
<b>Salute e ambiente</b>		
Emissioni di sostanze pericolose	Nessuna sostanza pericolosa.	ETA 21/1099
<b>Altre caratteristiche tecniche</b>		
Durata e manutenzione	Categoria d'uso tipo X.	EOTA TR 024
Informazioni per la sicurezza	Consultare la scheda di sicurezza disponibile sul nostro sito.	
Vita utile	Nessuna vita utile	
Stoccaggio	Conservare in un luogo fresco e asciutto, a una temperatura ambiente compresa tra 5 °C e 25 °C, al riparo dalle basse temperature.	

**Benda antifuoco**

<b>Voce</b>	<b>Descrizione</b>	<b>Contenuti</b>
<b>PRO-FW3-12.5m</b>	Benda antifuoco ArmaProtect FW3	12.5m

**Targhetta ignifuga.**

<b>Voce</b>	<b>Descrizione</b>	<b>Contenuti</b>
<b>PRO-ID-SET</b>	Set di targhette identificative ArmaProtect	5 pzz

Tutti i dati e le informazioni di carattere tecnico si basano sui risultati raggiunti in determinate condizioni stabilite secondo standard di prova referenziati. Armacell ha preso ogni precauzione per garantire che tali dati e informazioni tecniche siano aggiornati, tuttavia non rilascia alcuna dichiarazione o garanzia, esplicita o implicita, in merito all'accuratezza, al contenuto o alla completezza degli stessi. Armacell non si assume altresì alcuna responsabilità verso terzi per situazioni derivanti dall'uso di tali dati e informazioni tecniche. Armacell si riserva il diritto di revocare, modificare o emendare il presente documento in qualsiasi momento. È responsabilità del cliente verificare se il prodotto è adatto all'applicazione prevista. La responsabilità per l'installazione corretta e professionale e la conformità con i rispettivi regolamenti edilizi ricade sul cliente. Il presente documento non costituisce né fa parte di un'offerta o un contratto legale. Ordinando/ricevendo il prodotto si accettano i Termini e le condizioni generali di vendita di Armacell che trovano applicazione nella regione di competenza.

La vostra fiducia è tutto per noi in Armacell, pertanto ci teniamo a farvi conoscere i vostri diritti e a facilitare la comprensione delle informazioni che raccogliamo e perché le raccogliamo. Per saperne di più sul trattamento dei dati, consultate la nostra politica di protezione dei dati.

© Armacell, 2022. Tutti i diritti riservati. Tutti i marchi di fabbrica seguiti da ® o ™ sono marchi commerciali di Armacell Group.

00586 | ArmaProtect FW3 | ArmaProtect | PDS | 052022 | IT

# ARMACELL - CHI SIAMO

---

Inventore della schiuma flessibile per isolamento di apparecchiature e principale fornitore di schiume tecniche, Armacell sviluppa soluzioni termiche, acustiche e meccaniche innovative e sicure, creando valore sostenibile per i suoi clienti. I prodotti Armacell contribuiscono in larga misura all'efficienza energetica globale, facendo la differenza in tutto il mondo, tutti i giorni. Con oltre 3.200 dipendenti e 24 impianti produttivi sparsi in 16 paesi, la società opera in due settori di attività principali: Isolamento avanzato e Schiume tecniche. L'attività di Armacell si concentra su materiali di isolamento per apparecchiature tecniche, schiume a elevate prestazioni per applicazioni high-tech e leggere e tecnologia di isolanti in aerogel di nuova generazione.



Per maggiori informazioni visitare:  
[www.armacell.com](http://www.armacell.com)