



PER ATTRAVERSAMENTI CON
FASCI DI CAVI E TUBI

ArmaProtect FW1

Benda antifuoco

Benda antifuoco per sigillature in pareti
e pavimenti

// Fasci di cavi fino a \varnothing 150 mm

// Tubi combustibili fino a \varnothing 160 mm

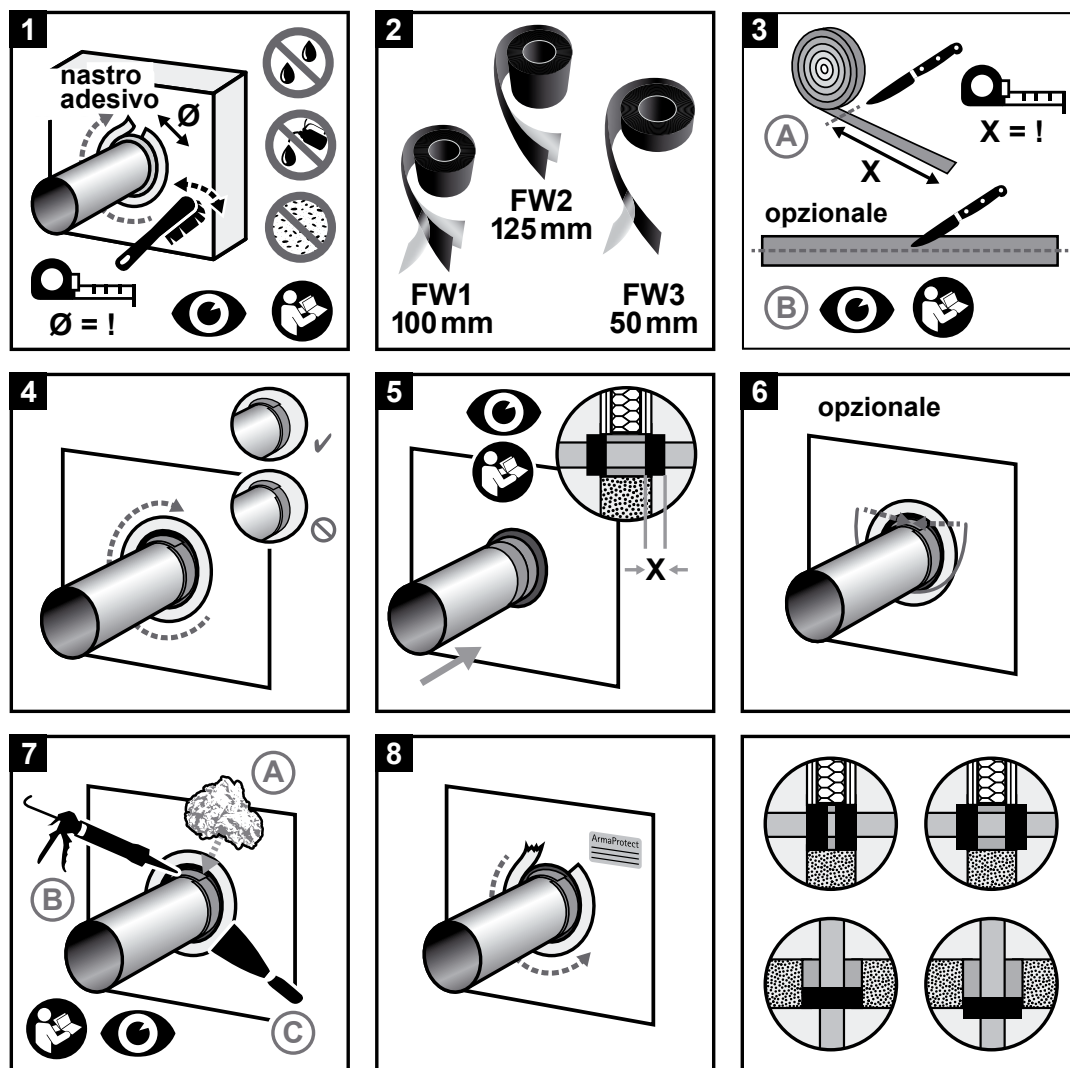
www.armacell.it



 **armacell**[®]
ArmaProtect[™]

ISTRUZIONI PER L'USO

Verificare che le superfici siano asciutte e prive di polvere e grasso.



// Guida ai consumi

Controllare i consumi della benda antifuoco ArmaProtect FW1 in base al diametro dei tubi e al numero di strati richiesti. La tabella seguente mostra una stima relativa a uno strato di rivestimento basata sul diametro esterno del tubo, del condotto o del fascio di condotti. Per evitare sprechi, prima di tagliare, verificare il numero di strati richiesto e la potenziale necessità di sovrapposizioni di strati, sulla base di richieste di parti terze o delle approvazioni nazionali/valutazioni.

Diametro del tubo/condotto/fascio di condotti [mm]	Lunghezza approssimativa per uno strato di benda antifuoco [mm]
32	110
40	140
50	170
63	215
75	255
90	310
110	370
125	425
140	480
160	550

SISTEMI APPROVATI UL

// Sistemi tipici approvati UL¹

Penetranti

• Fasci di cavi	≤ Ø 150mm
• Tubi in PVC	≤ Ø 160mm
• Tubi in PE	≤ Ø 160mm
• PP-HT	≤ Ø 100mm

¹Per ulteriori dettagli sull'installazione, consultare il sistema UL.

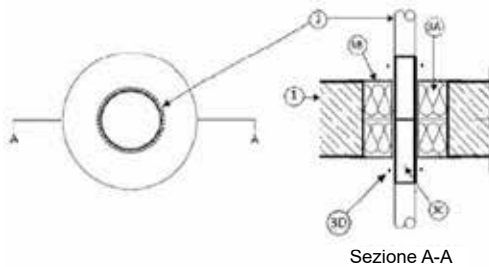


// Esempi di sistemi approvati UL

Sistema n. C-AJ-2929 (tubo in PE in apertura a pavimento)

ANSI/UL 1479 (ASTM E814)

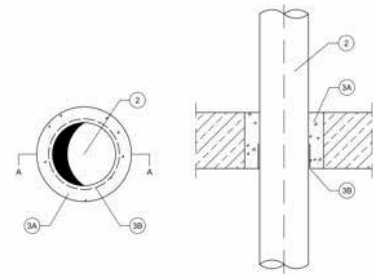
- Classificazione F - 3 ore
- Classificazione T - 3 ore



Sistema n. F-A-2386 (tubo in PE in apertura a pavimento)

ANSI/UL 1479 (ASTM E814)

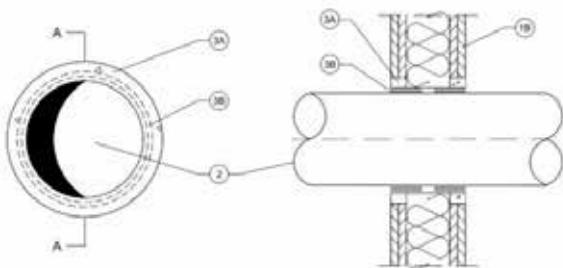
- Classificazione F - 3 ore
- Classificazione T - 3 ore



Sistema n. W-L-2387 (tubo in PVC in apertura a parete)

ANSI/UL 1479 (ASTM E814)

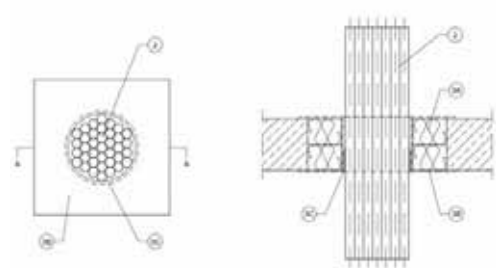
- Classificazione F - 3 ore
- Classificazione T - 3 ore



Sistema n. F-A-3083 (fascio di cavi in apertura a pavimento)

ANSI/UL 1479 (ASTM E814)

- Classificazione F - 3 ore
- Classificazione T - 1 ora e 1/2



DATI TECNICI - BENDA ANTIFUOCO ARMAPROTECT FW1

Breve descrizione	ArmaProtect FW1 è una benda antifuoco in tessuto studiato per mantenere le prestazioni di resistenza al fuoco degli attraversamenti in pareti e pavimenti.
Tipo di materiale	Materiale composito formato da tessuto con filamenti di vetro e uno strato di isolamento che forma un rivestimento sulla parte interna ed esterna.
Gamma di colori	Rosso all'esterno, antracite all'interno.
Caratteristiche specifiche	Flessibile e resistente agli strappi.
Gamma di prodotti	Benda antifuoco in rotolo da 10m x 100mm x 1.5mm in una scatola di cartone.
Applicazioni	Benda antifuoco per sigillature in pareti e pavimenti per fasci di cavi, fasci di condotti e tubi combustibili.
Installazione	Solo per uso professionale. Consultare gli elenchi pubblicati da terze parti, le approvazioni nazionali/valutazioni e la letteratura sui prodotti Armacell disponibile prima di utilizzare questo prodotto e per maggiori informazioni su applicazioni specifiche.

Approvazioni e conformità

Conformità al certificato	<ul style="list-style-type: none"> • ETA-22/0063 ed ETA-22/0064 EN 1366-3 • UL 1479 (ASTM E814)
---------------------------	---

Proprietà	Valore/Valutazione	Norma/metodo di prova
Intervallo di temperatura		
Temperatura di esercizio	Da -40°C a 70°C (da -40°F a 158°F)	
Temperatura di applicazione	Da 5°C a 25°C (da 41°F a 77°F)	
Temperatura di stoccaggio e trasporto	Da 5°C a 25°C (da 41°F a 77°F)	
Proprietà meccaniche		
Peso/area	2.0 g/m ²	
Prestazioni antincendio		
Reazione al fuoco	Classe B-s1,d0	EN 13501-1
Resistenza al fuoco	Vedere annex	
Salute e ambiente		
Emissioni di sostanze pericolose	Nessuna sostanza pericolosa.	ETAG 026-02
Altre caratteristiche tecniche		
Durata e manutenzione	Categoria d'uso tipo X, Y ₁ , Y ₂ , Z ₁ , Z ₂	EOTA TR 024
Informazioni per la sicurezza	Consultare la scheda di sicurezza disponibile sul nostro sito.	
Vita utile	Nessuna vita utile.	
Stoccaggio	Conservare in un luogo fresco e asciutto, a una temperatura ambiente compresa tra 5 °C e 25 °C, al riparo dalle basse temperature.	

Benda antifuoco

Voce	Descrizione	Contenuti
PRO-FW-10m	Benda antifuoco ArmaProtect FW1	10 m

Mastice sigillante ignifugo

Voce	Descrizione	Contenuti
PRO-ABLF-15kg	Mastice sigillante ignifugo ArmaProtect ABLF (bianco) in secchio.	15 kg
PRO-ABLF-12.5kg	Mastice sigillante ignifugo ArmaProtect ABLF (bianco) in secchio.	12.5 kg
PRO-ABLF-310ml	Mastice sigillante ignifugo ArmaProtect ABLF (bianco) in cartuccia.	310 ml

Targhetta ignifuga.

Voce	Descrizione	Contenuti
PRO-ID-SET	Set di targhette identificative ArmaProtect	5 pzz

Tutti i dati e le informazioni di carattere tecnico si basano sui risultati raggiunti in determinate condizioni stabilite secondo standard di prova referenziati. Armacell ha preso ogni precauzione per garantire che tali dati e informazioni tecniche siano aggiornati, tuttavia non rilascia alcuna dichiarazione o garanzia, esplicita o implicita, in merito all'accuratezza, al contenuto o alla completezza degli stessi. Armacell non si assume altresì alcuna responsabilità verso terzi per situazioni derivanti dall'uso di tali dati e informazioni tecniche. Armacell si riserva il diritto di revocare, modificare o emendare il presente documento in qualsiasi momento. È responsabilità del cliente verificare se il prodotto è adatto all'applicazione prevista. La responsabilità per l'installazione corretta e professionale e la conformità con i rispettivi regolamenti edilizi ricade sul cliente. Il presente documento non costituisce né fa parte di un'offerta o un contratto legale. Ordinando/ricevendo il prodotto si accettano i Termini e le condizioni generali di vendita di Armacell che trovano applicazione nella regione di competenza.

La vostra fiducia è tutto per noi in Armacell, pertanto ci teniamo a farvi conoscere i vostri diritti e a facilitare la comprensione delle informazioni che raccogliamo e perché le raccogliamo. Per saperne di più sul trattamento dei dati, consultate la nostra politica di protezione dei dati.

© Armacell, 2022. Tutti i diritti riservati. Tutti i marchi di fabbrica seguiti da ® o ™ sono marchi commerciali di Armacell Group.

00584 | ArmaProtect FW1 | ArmaProtect | PDS | 052022 | IT

ARMACELL - CHI SIAMO

Inventore della schiuma flessibile per isolamento di apparecchiature e principale fornitore di schiume tecniche, Armacell sviluppa soluzioni termiche, acustiche e meccaniche innovative e sicure, creando valore sostenibile per i suoi clienti. I prodotti Armacell contribuiscono in larga misura all'efficienza energetica globale, facendo la differenza in tutto il mondo, tutti i giorni. Con oltre 3.200 dipendenti e 24 impianti produttivi sparsi in 16 paesi, la società opera in due settori di attività principali: Isolamento avanzato e Schiume tecniche. L'attività di Armacell si concentra su materiali di isolamento per apparecchiature tecniche, schiume a elevate prestazioni per applicazioni high-tech e leggere e tecnologia di isolanti in aerogel di nuova generazione.

Per maggiori informazioni visitare:
www.armacell.com

 **armacell**[®]
ArmaProtect[™]