



PER ATTRAVERSAMENTI DI  
PICCOLE DIMENSIONI

# ArmaProtect EXPS

## Sigillante ignifugo

Sigillante ignifugo intumescente per  
sigillature miste in pareti e pavimenti

- // Aperture grezze
- // Cavi e fasci di cavi
- // Condotti e fasci di condotti
- // Tubi non combustibili e combustibili

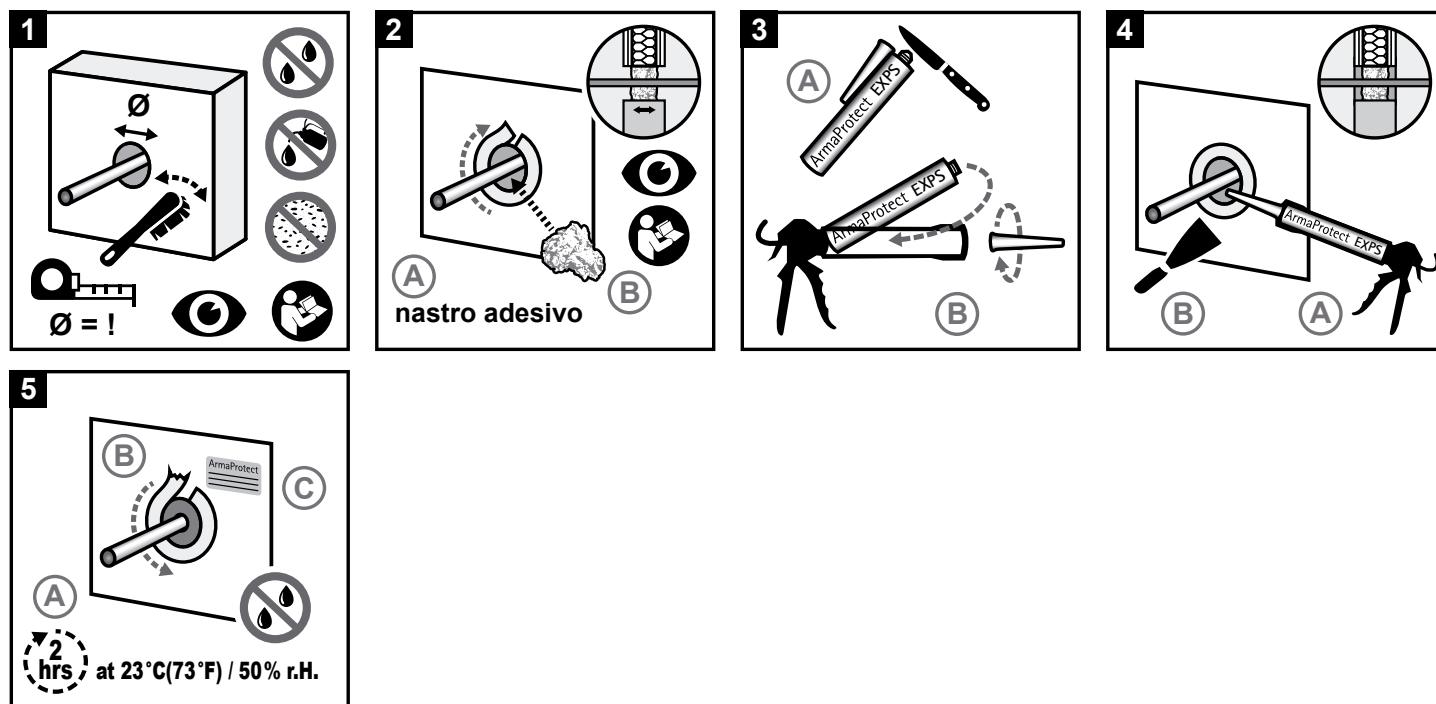
[www.armacell.it](http://www.armacell.it)



 **armacell**<sup>®</sup>  
ArmaProtect<sup>™</sup>

# ISTRUZIONI PER L'USO

Verificare che le superfici siano asciutte e prive di polvere e grasso.



## // Guida ai consumi

Consumo approssimativo [ml]<sup>1</sup>

Diametro della sigillatura [mm]	0% servizi	30% servizi	60% servizi
50	98	69	39
100	393	275	157
150	883	618	353

<sup>1</sup>Considerando una profondità di installazione di 25 mm su ciascun lato dell'attraversamento.

Considerare le potenziali perdite di materiale durante l'applicazione presso il cantiere.

# APPLICAZIONI PRINCIPALI ETA-21/1025



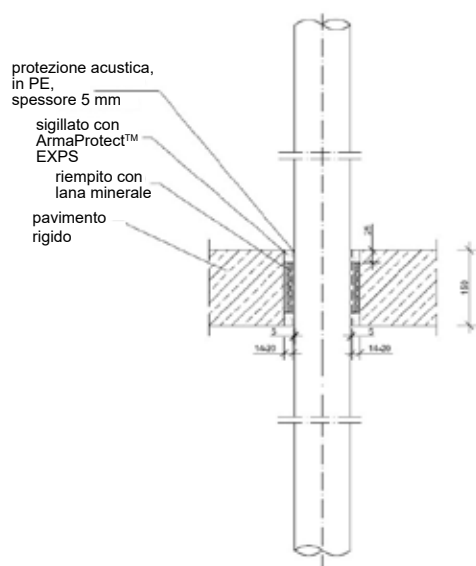
## In pareti in calcestruzzo, pareti solide e pavimenti in calcestruzzo<sup>1</sup>

Materiale di base	Parete in cartongesso, parete in calcestruzzo, parete in calcestruzzo aerato, parete in muratura, pavimento in calcestruzzo
Spessore del materiale di base	≥ 100 mm
Spessore barriera	≥ 150 mm
Dimensioni massime barriera (parete)	Varia in base al mezzo, al tipo di pressacavo e al materiale di chiusura <sup>1</sup> Apertura grezza: ≤ Ø 150 mm
Dimensioni massime barriera (pavimento)	Varia in base al mezzo, al tipo di pressacavo e al materiale di chiusura <sup>1</sup> Apertura grezza: ≤ Ø 150 mm
Penetranti	fino a EI 120 <sup>1</sup>
<ul style="list-style-type: none"> <li>• Cavi ≤ Ø 50 mm<sup>1</sup></li> <li>• Fasci di cavi ≤ Ø 180 mm (con cavi ≤ Ø 21 mm)<sup>1</sup></li> <li>• Condotti di plastica ≤ Ø 32 mm (con cavi ≤ Ø 21 mm)<sup>1</sup></li> <li>• Fasci di condotti di plastica ≤ Ø 100 mm (condotti ≤ Ø 32 mm, con cavi ≤ Ø 21 mm)<sup>1</sup></li> <li>• Tubo non combustibile senza isolamento (tubi in acciaio ≤ Ø 48.3 mm, tubi in rame ≤ Ø 22 mm)<sup>1</sup></li> <li>• Tubi combustibili ≤ Ø 110 mm<sup>1</sup></li> </ul>	

<sup>1</sup> Per ulteriori dettagli sull'installazione, consultare la norma ETA 21/1025.

## // Sistemi tipici approvati ETA<sup>1</sup>

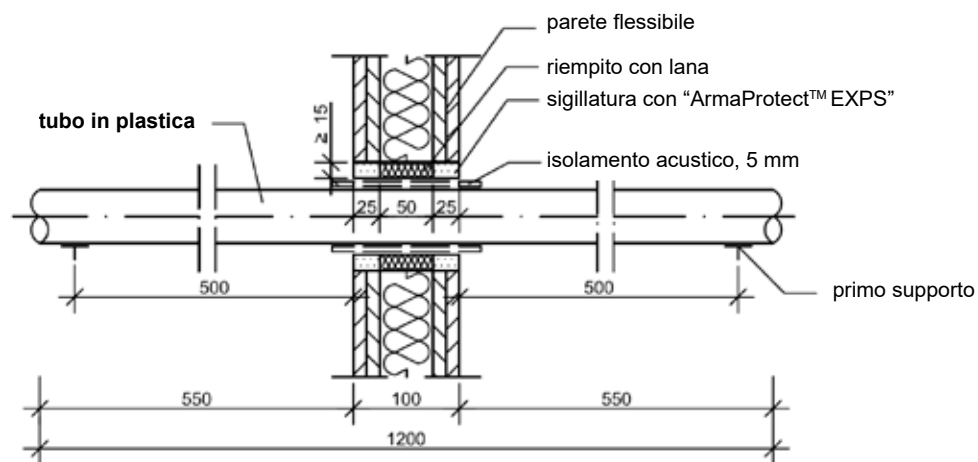
### Installazione in pavimento rigido



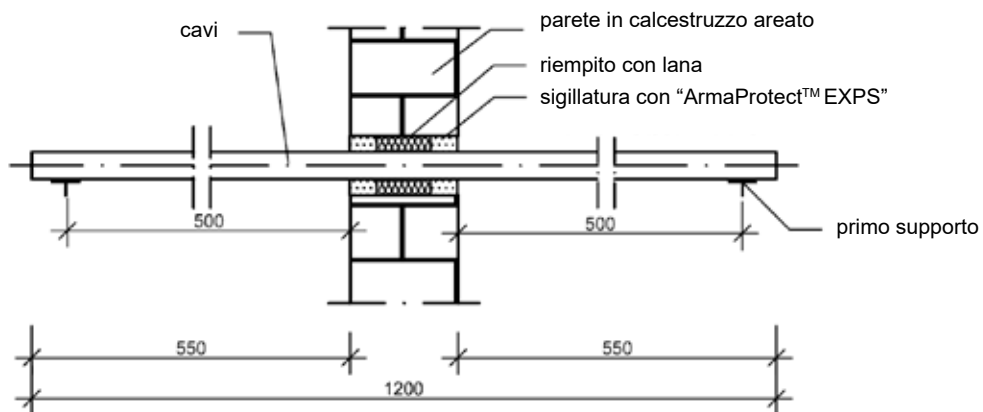
dimensioni in mm

<sup>1</sup> Per ulteriori dettagli sull'installazione, consultare la norma ETA 21/1025.

Applicazione su parete asciutta



Applicazione su parete rigida



## DATI TECNICI - SIGILLANTE ARMAPROTECT EXPS

Breve descrizione	ArmaProtect EXPS è un sigillante intumescente utilizzato per mantenere le prestazioni di resistenza al fuoco degli attraversamenti in pareti e pavimenti.
Tipo di materiale	Sigillante ignifugo intumescente
Informazioni aggiuntive sui materiali	Consistenza pastosa
Gamma di colori	Grigio
Gamma di prodotti	Disponibile in cartucce da 310 ml e in confezioni da 12 cartucce.
Applicazioni	Sigillante ignifugo per sigillature in pareti e pavimenti per aperture grezze, cavi, fasci di cavi, tubi combustibili e non combustibili.
Installazione	Solo per uso professionale. Consultare gli elenchi pubblicati da terze parti, le approvazioni nazionali/valutazioni e la letteratura sui prodotti Armacell disponibile prima di utilizzare questo prodotto e per maggiori informazioni su applicazioni specifiche.
Dichiarazione di prestazione (DoP)	ArmaProtect EXPS

## Approvazioni e conformità

Conformità al certificato	<ul style="list-style-type: none"> <li>ETA 21 /1025 EN 1366-3</li> </ul>
---------------------------	--

Proprietà	Valore/Valutazione	Norma/metodo di prova
<b>Intervallo di temperatura</b>		
Temperatura di esercizio	Da -40°C a 70°C (da 40°F a 158°F)	
Temperatura di applicazione	Da 5°C a 25°C (da 41°F a 77°F)	
Temperatura di stoccaggio e trasporto	Da 5°C a 25°C (da 41°F a 77°F)	
<b>Proprietà meccaniche</b>		
Densità	1300 kg/m <sup>3</sup> ± 10%	
Fattore schiumogeno	15 - 26.5 volte	
Volume di espansione	1.0 - 1.9 N/mm <sup>2</sup>	
<b>Prestazioni antincendio</b>		
Reazione al fuoco	Classe E	EN 13501-1
Resistenza al fuoco	Vedere Annex	
<b>Salute e ambiente</b>		
Emissioni di sostanze pericolose	Nessuna sostanza pericolosa.	ETAG 026-02
<b>Altre caratteristiche tecniche</b>		
Durata e manutenzione	Categoria d'uso tipo X	EOTA TR 024
Informazioni per la sicurezza	Consultare la scheda di sicurezza disponibile sul nostro sito.	
Vita utile	Fino a 18 mesi, se non aperto e conservato correttamente.	
Stoccaggio	Conservare in un luogo fresco e asciutto, a una temperatura ambiente compresa tra 5 °C e 25 °C, al riparo dalle basse temperature.	

**Sigillante ignifugo. Colore: Grigio.**

<b>Voce</b>	<b>Descrizione</b>	<b>Contenuti</b>
<b>PRO-EXPS-310ml-gy</b>	Sigillante ArmaProtect EXPS - cartuccia da 310 ml	12 pzz

**Targhetta identificativa.**

<b>Voce</b>	<b>Descrizione</b>	<b>Contenuti</b>
<b>PRO-ID-SET</b>	Set di targhette identificative ArmaProtect	5 pzz

Tutti i dati e le informazioni di carattere tecnico si basano sui risultati raggiunti in determinate condizioni stabilite secondo standard di prova referenziati. Armacell ha preso ogni precauzione per garantire che tali dati e informazioni tecniche siano aggiornati, tuttavia non rilascia alcuna dichiarazione o garanzia, esplicita o implicita, in merito all'accuratezza, al contenuto o alla completezza degli stessi. Armacell non si assume altresì alcuna responsabilità verso terzi per situazioni derivanti dall'uso di tali dati e informazioni tecniche. Armacell si riserva il diritto di revocare, modificare o emendare il presente documento in qualsiasi momento. È responsabilità del cliente verificare se il prodotto è adatto all'applicazione prevista. La responsabilità per l'installazione corretta e professionale e la conformità con i rispettivi regolamenti edilizi ricade sul cliente. Il presente documento non costituisce né fa parte di un'offerta o un contratto legale. Ordinando/ricevendo il prodotto si accettano i Termini e le condizioni generali di vendita di Armacell che trovano applicazione nella regione di competenza.

La vostra fiducia è tutto per noi in Armacell, pertanto ci teniamo a farvi conoscere i vostri diritti e a facilitare la comprensione delle informazioni che raccogliamo e perché le raccogliamo. Per saperne di più sul trattamento dei dati, consultate la nostra politica di protezione dei dati.

© Armacell, 2022. Tutti i diritti riservati. Tutti i marchi di fabbrica seguiti da ® o ™ sono marchi commerciali di Armacell Group.

00578 | ArmaProtect EXPS | ArmaProtect | PDS | 052022 | IT

# ARMACELL - CHI SIAMO

---

Inventore della schiuma flessibile per isolamento di apparecchiature e principale fornitore di schiume tecniche, Armacell sviluppa soluzioni termiche, acustiche e meccaniche innovative e sicure, creando valore sostenibile per i suoi clienti. I prodotti Armacell contribuiscono in larga misura all'efficienza energetica globale, facendo la differenza in tutto il mondo, tutti i giorni. Con oltre 3.200 dipendenti e 24 impianti produttivi sparsi in 16 paesi, la società opera in due settori di attività principali: Isolamento avanzato e Schiume tecniche. L'attività di Armacell si concentra su materiali di isolamento per apparecchiature tecniche, schiume a elevate prestazioni per applicazioni high-tech e leggera e tecnologia di isolanti in aerogel di nuova generazione.



Per maggiori informazioni visitare:  
[www.armacell.com](http://www.armacell.com)