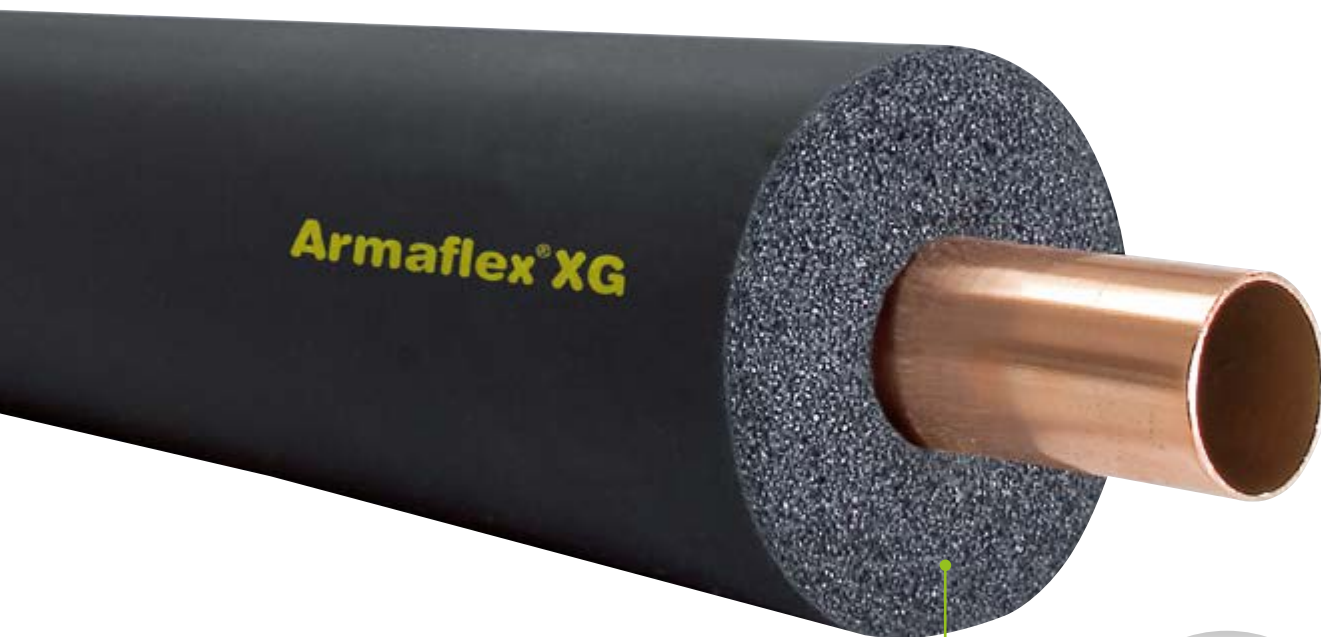


Armaflex® XG



L'isolant flexible universel avec la technologie Armaflex

Maîtrise efficace des phénomènes de condensation grâce à la technologie Armaflex à cellules fermées.

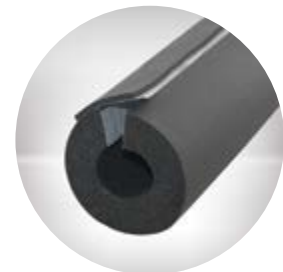
Réduction efficace des pertes thermiques.

Large gamme de produits pour une application simple sur la plupart des tailles de tuyauterie et de conduits.

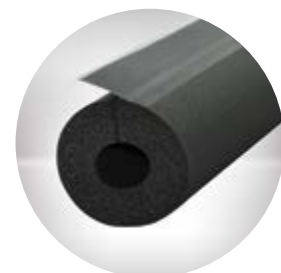
Sécurité du système renforcée lorsqu'il est mis en oeuvre avec les supports de tuyauterie Armafix et les colles Armaflex.

Euroclasse B/B_L-s3, d0 pour toute la gamme.

Disponible en manchons auto-adhésifs, Top Seal et Lap-Seal.



ARMAFLEX XG LAP SEAL



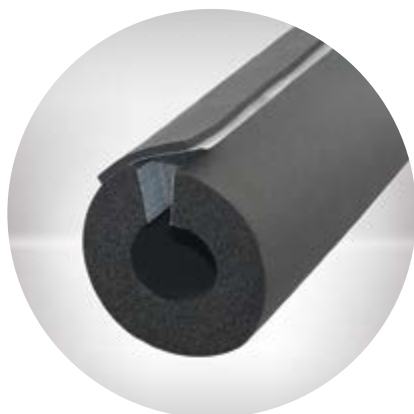
ARMAFLEX XG TOP SEAL



ARMAFIX X



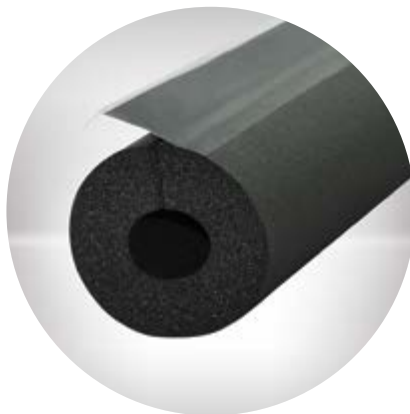
PROPRIÉTÉS



ARMAFLEX XG LAP SEAL

Le manchon fendu auto-adhésif avec bande de recouvrement isolante

Armaflex XG Lap Seal est un isolant flexible à base d'élastomère spécialement conçu afin de répondre aux futures exigences du DTU 45.2 pour les réseaux froids des bâtiments tertiaires et commerciaux. Les 3 champs auto-adhésifs permettent non seulement de gagner du temps lors de l'installation mais aussi d'utiliser une moins grande quantité de colles et donc aide à réduire les émissions de solvants. La languette isolante assure une finition efficace, esthétique et de qualité.



ARMAFLEX XG TOP SEAL

Le manchon fendu avec bande de recouvrement auto-adhésive en PVC

Armaflex XG Top Seal est un isolant flexible à base d'élastomère spécialement conçu pour améliorer l'efficacité énergétique des tuyauteries de chauffage et sanitaire. La fermeture du joint à l'aide de la bande auto-adhésive en PVC permet de gagner du temps lors de la mise en oeuvre et offre un aspect final esthétique. La gamme couvre un large panel de références en ligne avec les recommandations RT2012.



ARMAFIX X

Le support de tuyauterie isolant universel pour lutter contre les ponts thermiques

Armafix X permet d'isoler thermiquement le tuyau du support de fixation dans les multiples applications courantes de CVC. Léger et flexible, il offre la solution contre les ponts thermiques au niveau des supports de fixation, point faible potentiel du système isolé. Le joint longitudinal auto-adhésif permet une installation rapide tandis que la longueur de la pièce en mousse élastomère simplifie l'assemblage et le collage avec l'isolant adjacent.

UN SYSTÈME COMPLET

Pour tous les défis d'isolation professionnelle

- AF/Armaflex
- Armafix AF
- Armaflex Protect
- Arma-Chek Silver
- Colles Armaflex 520, Armaflex RS850



PRODUITS NÉCESSAIRES

Pour une installation correcte



Armafix X
page 45



Colle Armaflex
RS850
page 220



Colle Armaflex
SF990
page 220



Colle Armaflex
520
page 220

DONNÉES TECHNIQUES

Description sommaire:

Isolant à cellules fermées très flexible, possédant une grande résistance à la diffusion de la vapeur d'eau et une faible conductivité thermique.

Type de matériau:

Mousse élastomère à base de caoutchouc synthétique. Produits manufacturés en mousse élastomère flexible selon EN 14304.

Couleur:

noir

Informations spécifiques:

Pour les manchons auto-adhésifs : surface auto-adhésive active à la pression sur une base d'acrylate renforcée et tramée. Recouvert d'une feuille de polyéthylène. Traces de silicone éventuelles sur le film de protection des surfaces auto-adhésives.

Applications:

Isolation et protection des tuyauteries, gaines de ventilation, réservoirs (y compris coudés, raccords, brides, etc.) des équipements de climatisation / réfrigération et équipements de process industriel pour maîtriser les phénomènes de condensation et réaliser des économies d'énergie.

Remarques:

CoC: Certificats de Conformité CE délivrés par GSH, Celle (Allemagne)

Propriété	Valeur / évaluation			Test *1	Supervision	Remarque	
Domaine de températures							
Gamme de température	Température de service maximale	+110°C	(+85 °C si la plaque ou le tape est collé sur toute la surface du support.)	EU 5654 (CoC)	o	Testé selon EN 14706, EN 14707 et EN 14304	
	Température de service minimale ¹	-50°C	(température de l'eau froide sanitaire pour les manchons Top Seal, -TS et auto- adhésifs, -A)				
Conductivité thermique							
	ϑmoyenne	+/-0 °C	.	λ=			
Conductivité thermique	Manchons 6-19mm	λ ≤ 0,035	W/(m · K)	[35 + 0,1 · ϑm + 0,0008 · ϑm ²]/1000	D 4784	o/•	Classé selon EN ISO 13787 Testé selon EN 12667 EN ISO 8497
	Plaques 6-25mm,tape	λ ≤ 0,035	W/(m · K)	[33 + 0,1 · ϑm + 0,0008 · ϑm ²]/1000	EU 5654 (CoC)		
	Manchons 25-40mm	λ ≤ 0,036	W/(m · K)	[33 + 0,1 · ϑm + 0,0008 · ϑm ²]/1000			
	Plaques 32-40mm	λ ≤ 0,036	W/(m · K)	[33 + 0,1 · ϑm + 0,0008 · ϑm ²]/1000			
Résistance à la diffusion de la vapeur d'eau							
Résistance à la diffusion de la vapeur d'eau	Plaques de 6-25mm;	μ	≤	10000	D 4935 (manchon)	o/•	Testé selon EN 12086 EN 13469
	Manchons 6-19mm						
	Plaques 32-40mm;	μ	≤	7000	D 5228 (plaque) EU 5654 (CoC)		
	Manchons 25-40mm						
Performance incendie							
Réaction au feu²	Manchons		B _L -s3, d0		EU 5654 (CoC)	o/•	Classé selon EN 13501-1 Testé selon EN 13823 EN ISO 11925-2
	Plaques Tape		B-s3, d0 B-s3, d0				
Comportement pratique au feu							
	Auto-extinguible, ne goutte pas, ne propage pas les flammes						
Autres caractéristiques techniques							
Dimensions et tolérances	Conformément à EN 14304, table 1			EU 5654 (CoC)	o/•	Testé selon EN 822, EN 823, EN 13467	
Résistance aux U-V	Protection contre les rayons U-V nécessaire. Voir les remarques spéciales.						
Stockage et délai de péremption	Peut être stocké dans un endroit sec et propre avec une humidité relative* et une température ambiante** normales. Pour la gamme Lap Seal, ne pas descendre en dessous des 10 °C pour le stockage. Top Seal (manchons): 1 an Lap Seal (manchons): 1 an Manchons, plaques, tape auto-adhésifs: 1 an				* 50% à 70% ** 0 °C - 35 °C		

¹ Pour des températures inférieures à -50 °C, merci de contacter notre Service Clients pour obtenir l'information technique correspondante.

² La classification des matériaux de construction est valable sur substrat métallique.

* ¹ Les rapports d'essais, les agréments et autres documents peuvent être demandés en utilisant le numéro d'enregistrement précisé.

• Supervision officielle par des instituts indépendants et / ou des autorités responsables des essais.

o Contrôle de la qualité en usine.

Toutes les données et informations techniques se basent sur les résultats obtenus dans les conditions normales d'utilisation. Il est de la responsabilité des utilisateurs, dans leur propre intérêt, de vérifier en temps utile auprès de nos services si les indications et informations sont également valables pour les domaines d'application envisagés. Les instructions d'installation sont disponibles dans notre guide de pose Armaflex®. Veuillez consulter nos services avant d'isoler les aciers inoxydables Pour une utilisation en extérieur, les isolants Armaflex® doivent être protégés dans les 3 jours qui suivent l'installation, avec la peinture Armafinish® ou le revêtement Arma-Chek®. Pour certains fluides frigorigènes, la température de refoulement peut dépasser 110 °C, veuillez consulter nos services pour plus d'informations.

GAMME

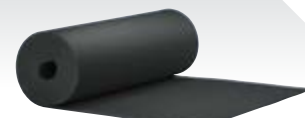
MANCHONS STANDARD

Manchons, manchons Lap Seal, manchons Top Seal, manchons auto-adhésifs, couronnes



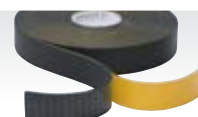
ROULEAUX

Rouleaux auto-adhésifs, rouleaux standard



TAPES

Tapes auto-adhésifs



MANCHONS

Longueur 2,0 m, couleur noir



Tuyau Ø- extérieur max. [mm]	9,0 mm Épaisseur de l'isolant			13,0 mm Épaisseur de l'isolant		
	Code	m./carton	€/m.	Code	m./carton	€/m.
6	XG-09X006	352	2,09	XG-13X006	200	2,76
8	XG-09X008	300	2,22			
10	XG-09X010	266	2,26	XG-13X010	150	2,89
12	XG-09X012	200	2,39	XG-13X012	140	2,99
15	XG-09X015	192	2,53	XG-13X015	120	3,03
18	XG-09X018	140	2,66	XG-13X018	102	3,06
20	XG-09X020	140	2,69	XG-13X020	104	3,45
22	XG-09X022	136	2,93	XG-13X022	98	3,50
25	XG-09X025	108	3,11	XG-13X025	88	3,91
28	XG-09X028	98	3,35	XG-13X028	78	4,10
30	XG-09X030	92	3,96	XG-13X030	72	4,69
32	XG-09X032	80	4,16	XG-13X032	64	4,66
35	XG-09X035	72	4,21	XG-13X035	58	4,79
40	XG-09X040	66	4,29	XG-13X040	48	5,36
42	XG-09X042	60	4,68	XG-13X042	48	5,42
48	XG-09X048	50	5,59	XG-13X048	40	6,41
50	XG-09X050	46	6,15	XG-13X050	34	7,43
54	XG-09X054	46	6,36	XG-13X054	34	7,67
60	XG-09X060	44	7,80	XG-13X060	32	8,25
64	XG-09X064	44	9,99	XG-13X064	30	10,06
70	XG-09X070	32	10,52	XG-13X070	24	10,42
76	XG-09X076	26	11,17	XG-13X076	24	11,07
80				XG-13X080	20	12,31
89	XG-09X089	20	13,19	XG-13X089	20	14,49
102	XG-09X102	20	16,74	XG-13X102	20	16,25
108	XG-09X108	20	18,93	XG-13X108	20	18,20
110	XG-09X110	20	20,14			
114	XG-09X114	20	22,14	XG-13X114	18	20,77
125	XG-09X125	14	25,91	XG-13X125	16	24,70
133				XG-13X133	16	26,97
140	XG-09X140	14	27,46	XG-13X140	12	30,33
160	XG-09X160	10	30,22	XG-13X160	12	35,27

Remarques

Tolérance d'épaisseur: 9 -18 mm : ±1,5 mm | 19 - 31 mm : ±2,5 mm | > 31 mm : ±3,0 mm

Tolérance de longueur: ± 1,5 %

• Non stocké. Livraison sur demande (MTO)

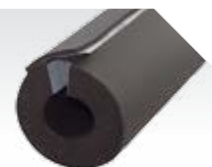
Tuyau Ø- extérieur max. [mm]	19,0 mm Épaisseur de l'isolant			25,0 mm Épaisseur de l'isolant		
	Code	m./carton	€/m.	Code	m./carton	€/m.
6	XG-19X006	100	5,11			
8						
10	XG-19X010	92	5,30			
12	XG-19X012	84	5,45	XG-25X012	54	9,04
15	XG-19X015	72	5,55	XG-25X015	48	9,65
18	XG-19X018	60	5,73	XG-25X018	36	10,54
20	XG-19X020	58	6,07			
22	XG-19X022	56	6,28	XG-25X022	36	12,47
25	XG-19X025	50	7,26			
28	XG-19X028	48	7,71	XG-25X028	32	13,53
30				XG-25X030	30	13,76
32	XG-19X032	36	8,52			
35	XG-19X035	36	8,99	XG-25X035	24	14,97
40	XG-19X040	32	10,63			
42	XG-19X042	32	10,88	XG-25X042	24	17,30
48	XG-19X048	24	12,72	XG-25X048	20	22,13
50	XG-19X050	24	13,10			
54	XG-19X054	24	13,31	XG-25X054	18	23,53
60	XG-19X060	24	14,56	XG-25X060	18	26,19
64	XG-19X064	20	16,34	XG-25X064	16	29,17
70	XG-19X070	18	18,30			
76	XG-19X076	16	21,45	XG-25X076	12	31,15
80	XG-19X080	16	22,74			
89	XG-19X089	16	24,52	XG-25X089	12	37,10
102	XG-19X102	12	25,50	XG-25X102	6	39,69
108	XG-19X108	12	29,04	XG-25X108	6	49,30
110	XG-19X110	12	29,87			
114	XG-19X114	12	33,52	XG-25X114	10	54,14
125	XG-19X125	10	37,81			
133	XG-19X133	10	40,20			
140	XG-19X140	10	42,81	XG-25X140	4	61,18
160	XG-19X160	10	45,74			
168	XG-19X168	8	49,65			

Tuyau Ø- extérieur max. [mm]	32,0 mm Épaisseur de l'isolant			40,0 mm Épaisseur de l'isolant		
	Code	m./carton	€/m.	Code	m./carton	€/m.
15	XG-32X015	32	13,74			
18	XG-32X018	32	14,06			
22	XG-32X022	24	15,00			
25	XG-32X025	24	15,84			
28	XG-32X028	24	17,33	XG-40X028	18	38,02
35	XG-32X035	18	20,36	XG-40X035	16	40,89
40	XG-32X040	18	23,05			
42	XG-32X042	18	25,28	XG-40X042	12	43,88
48	XG-32X048	18	26,79	XG-40X048	12	49,10
50	XG-32X050	12	29,15			
54	XG-32X054	12	30,95	XG-40X054	10	51,93
60	XG-32X060	10	32,66	XG-40X060	10	53,28
64	XG-32X064	10	36,33	XG-40X064	10	55,03
70	XG-32X070	10	40,28			
76	XG-32X076	10	42,85	XG-40X076	8	56,91
80	XG-32X080	10	44,72			
89	XG-32X089	10	47,89	XG-40X089	6	61,68
102	XG-32X102	6	52,93	XG-40X102	4	67,43
108	XG-32X108	6	57,54	XG-40X108	4	69,84
114	XG-32X114	8	64,29	XG-40X114	4	73,80
125	XG-32X125	6	72,51	XG-40X125	4	80,69
133	XG-32X133	6	72,26			
140	XG-32X140	6	76,08	XG-40X140	2	82,84
160	XG-32X160	4	86,60	XG-40X160	2	109,52
168				XG-40X168	4	111,26



MANCHONS LAP-SEAL

Longueur 2,0 m, couleur noir, manchon fendu triple adhésivage (champ + bande de recouvrement isolante).



Tuyau Ø- extérieur max. [mm]	19,0 mm Épaisseur de l'isolant			25,0 mm Épaisseur de l'isolant		
	Code	m./carton	€/m.	Code	m./carton	€/m.
15	XG-19X015-LS	72	8,96	XG-25X015-LS	48	15,93
18	XG-19X018-LS	60	9,14	XG-25X018-LS	36	17,76
22	XG-19X022-LS	56	9,58	XG-25X022-LS	36	20,99
28	XG-19X028-LS	48	11,65	XG-25X028-LS	32	21,44
35	XG-19X035-LS	36	12,93	XG-25X035-LS	24	24,43
42	XG-19X042-LS	32	15,67	XG-25X042-LS	24	28,82
48	XG-19X048-LS	24	17,47	XG-25X048-LS	20	33,17
54	XG-19X054-LS	24	18,62	XG-25X054-LS	18	39,59
60	XG-19X060-LS	24	20,51	XG-25X060-LS	18	41,40
64	XG-19X064-LS	20	20,64	XG-25X064-LS	16	46,38
76	XG-19X076-LS	16	25,73	XG-25X076-LS	12	51,41
89	XG-19X089-LS	16	31,38	XG-25X089-LS	12	59,36
114	XG-19X114-LS	12	38,56			

Tuyau Ø- extérieur max. [mm]	32,0 mm Épaisseur de l'isolant			40,0 mm Épaisseur de l'isolant		
	Code	m./carton	€/m.	Code	m./carton	€/m.
18	XG-32X018-LS	32	21,80			
22	XG-32X022-LS	24	23,57			
28	XG-32X028-LS	24	27,26	XG-40X028-LS	18	27,39
35	XG-32X035-LS	18	32,06	XG-40X035-LS	16	32,96
42	XG-32X042-LS	18	39,71	XG-40X042-LS	12	43,15
48	XG-32X048-LS	18	41,84	XG-40X048-LS	12	45,66
54	XG-32X054-LS	12	44,88	XG-40X054-LS	10	53,73
60	XG-32X060-LS	10	48,23	XG-40X060-LS	10	59,09
64	XG-32X064-LS	10	54,83	XG-40X064-LS	10	68,90
76	XG-32X076-LS	10	63,38	XG-40X076-LS	8	68,29
89	XG-32X089-LS	10	70,83	XG-40X089-LS	6	76,95
102	XG-32X102-LS	6	82,14	XG-40X102-LS	4	90,21
108	XG-32X108-LS	6	89,57	XG-40X108-LS	4	97,01
114	XG-32X114-LS	8	93,18	XG-40X114-LS	4	103,53

Remarques

Tolérance d'épaisseur: 19 - 31 mm : ±2,5 mm | > 31 mm : ±3,0 mm

Tolérance de longueur: ±1,5 %

Caractéristiques techniques: Manchon fendu par coupe radiale, champ auto-adhésifs recouverts d'un film protecteur. Manchon pourvu d'une bande de recouvrement isolante auto-adhésive recouverte d'un film protecteur.

• **Non stocké. Livraison sur demande (MTO)**

MANCHONS TOP SEAL

Longueur 2,0 m, couleur noir, manchon fendu à bande de recouvrement en PVC.

Coupe radiale



Tuyau Ø- extérieur max. [mm]	9,0 mm Épaisseur de l'isolant			13,0 mm Épaisseur de l'isolant		
	Code	m./carton	€/m.	Code	m./carton	€/m.
12				XG-13X012-TS	140	4,83
15	XG-09X015-TS	192	4,29	XG-13X015-TS	120	5,00
18	XG-09X018-TS	140	4,43	XG-13X018-TS	102	5,15
22	XG-09X022-TS	136	4,54	XG-13X022-TS	98	5,41
28	XG-09X028-TS	98	5,39	XG-13X028-TS	78	6,19
35	XG-09X035-TS	72	6,40	XG-13X035-TS	58	7,08
42	XG-09X042-TS	60	7,26	XG-13X042-TS	48	7,89
48	XG-09X048-TS	50	10,64	XG-13X048-TS	40	9,44
54	XG-09X054-TS	46	10,71	XG-13X054-TS	34	10,60
60	XG-09X060-TS	44	10,76	XG-13X060-TS	32	12,39
64				XG-13X064-TS	30	14,81
76				XG-13X076-TS	24	15,19
89				XG-13X089-TS	20	17,37

Tuyau Ø- extérieur max. [mm]	19,0 mm Épaisseur de l'isolant			25,0 mm Épaisseur de l'isolant		
	Code	m./carton	€/m.	Code	m./carton	€/m.
12	XG-19X012-TS	84	8,44			
15	XG-19X015-TS	72	8,51			
18	XG-19X018-TS	60	8,87	XG-25X018-TS	36	14,11
22	XG-19X022-TS	56	9,20	XG-25X022-TS	36	16,57
28	XG-19X028-TS	48	10,77	XG-25X028-TS	32	17,91
35	XG-19X035-TS	36	12,32	XG-25X035-TS	24	19,29
42	XG-19X042-TS	32	15,51	XG-25X042-TS	24	22,30
48	XG-19X048-TS	24	16,79	XG-25X048-TS	20	29,38
54	XG-19X054-TS	24	18,42	XG-25X054-TS	18	31,14
60	XG-19X060-TS	24	20,31	XG-25X060-TS	18	33,17
64	XG-19X064-TS	20	22,56	XG-25X064-TS	16	38,20
76	XG-19X076-TS	16	25,73	XG-25X076-TS	12	40,81
89	XG-19X089-TS	16	29,34	XG-25X089-TS	12	48,59

Tuyau Ø- extérieur max. [mm]	32,0 mm Épaisseur de l'isolant		
	Code	m./carton	€/m.
18	XG-32X018-TS	32	19,99
22	XG-32X022-TS	24	20,38
28	XG-32X028-TS	24	23,58
35	XG-32X035-TS	18	29,12
42	XG-32X042-TS	18	32,16
48	XG-32X048-TS	18	35,40
54	XG-32X054-TS	12	39,97
60	XG-32X060-TS	10	47,38
64	XG-32X064-TS	10	49,42
70	XG-32X070-TS	10	55,88
76	XG-32X076-TS	10	60,16
80	XG-32X080-TS	10	62,03
89	XG-32X089-TS	10	66,43

Remarques

Tolérance d'épaisseur: 9 - 18 mm : ±1,5 mm | 19 - 31 mm : ±2,5 mm | > 31 mm : ±3,0 mm

Tolérance de longueur: ± 1,5 %

• Non stocké. Livraison sur demande (MTO)

MANCHONS AUTO-ADHÉSIFS

Longueur 2,0 m, couleur noir, manchon fendu avec chants auto-adhésifs.
Coupe tangentielle



Tuyau Ø- extérieur max. [mm]	9,0 mm Épaisseur de l'isolant			13,0 mm Épaisseur de l'isolant		
	Code	m./carton	€/m.	Code	m./carton	€/m.
12	XG-09X012-A	200	4,24	XG-13X012-A	140	4,52
15	XG-09X015-A	192	4,33	XG-13X015-A	120	4,64
18	XG-09X018-A	140	4,43	XG-13X018-A	102	4,64
22	XG-09X022-A	136	4,50	XG-13X022-A	98	5,06
28	XG-09X028-A	98	5,30	XG-13X028-A	78	5,79
35	XG-09X035-A	72	6,24	XG-13X035-A	58	6,87
42	XG-09X042-A	60	7,24	XG-13X042-A	48	7,42
48	XG-09X048-A	50	8,57	XG-13X048-A	40	9,99
54	XG-09X054-A	46	9,15	XG-13X054-A	34	10,80
60	XG-09X060-A	44	10,60	XG-13X060-A	32	11,55
64						
76				XG-13X076-A	24	17,92
89				XG-13X089-A	20	21,91

Tuyau Ø- extérieur max. [mm]	19,0 mm Épaisseur de l'isolant			25,0 mm Épaisseur de l'isolant		
	Code	m./carton	€/m.	Code	m./carton	€/m.
15	XG-19X015-A	72	7,89			
18	XG-19X018-A	60	8,36	XG-25X018-A	36	14,44
22	XG-19X022-A	56	8,69	XG-25X022-A	36	15,97
28	XG-19X028-A	48	10,46	XG-25X028-A	32	17,33
35	XG-19X035-A	36	11,97	XG-25X035-A	24	19,29
42	XG-19X042-A	32	15,07	XG-25X042-A	24	22,30
48	XG-19X048-A	24	16,27	XG-25X048-A	20	29,38
54	XG-19X054-A	24	18,82	XG-25X054-A	18	31,14
60	XG-19X060-A	24	19,13	XG-25X060-A	18	32,91
76	XG-19X076-A	16	24,99	XG-25X076-A	12	37,98
89	XG-19X089-A	16	29,04	XG-25X089-A	12	45,24

Remarques

Tolérance d'épaisseur: 9 - 18 mm : ±1,5 mm | 19 - 31 mm : ±2,5 mm

Tolérance de longueur: ± 1,5 %

Caractéristiques techniques: XG-09X012-A et XG-13X012-A avec coupe radiale

• Non stocké. Livraison sur demande (MTO)

COURONNES

Couleur noir



Tuyau Ø- extérieur max [mm]	9,0 mm Épaisseur de l'isolant			13,0 mm Épaisseur de l'isolant		
	Code	m./carton	€/m.	Code	m./carton	€/m.
6	XG-09X006/E	70	1,88	XG-13X006/E	45	2,80
8	XG-09X008/E	60	1,90			
10	XG-09X010/E	50	1,91	XG-13X010/E	35	2,93
12	XG-09X012/E	45	2,03	XG-13X012/E	32	2,95
15	XG-09X015/E	40	2,19	XG-13X015/E	28	3,11
18	XG-09X018/E	38	2,44	XG-13X018/E	27	3,17
22	XG-09X022/E	30	2,66	XG-13X022/E	26	3,62
28	XG-09X028/E	26	3,11	XG-13X028/E	20	4,24

Remarques

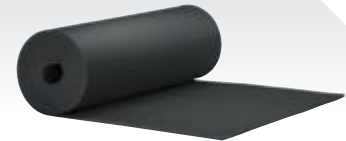
Tolérance d'épaisseur: 9 - 18 mm : ±1,5 mm

Tolérance de longueur: ±1,5 %

• Non stocké. Livraison sur demande (MTO)

ROULEAUX

Largeur 1,0 m



Code				
	Épaisseur de l'isolant [mm]	Longueur [m]	m ² /carton	€/m ²
XG-06-99/E	6,0	15	15	27,87
XG-09-99/E	9,0	10	10	32,45
XG-13-99/E	13,0	8	8	37,05
XG-19-99/E	19,0	6	6	52,24
XG-25-99/E	25,0	4	4	64,82
XG-32-99/E	32,0	3	3	88,25
XG-40-99/E	40,0	7	7	105,91

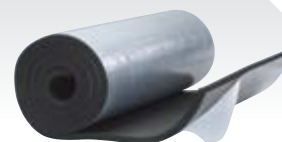
Remarques

Tolérance d'épaisseur: ≤ 6 mm : ±1,0 mm | 7 - 19 mm : ±1,5 mm | >19 mm : ±2,0 mm

Tolérance de longueur: ±1,5 %

ROULEAUX AUTO-ADHÉSIFS

Largeur 1,0 m, Couleur noir



Code	Épaisseur de l'isolant [mm]	Longueur [m]	m ² /carton	€/m ²
XG-06-99/EA	6,0	15	15	48,33
XG-09-99/EA	9,0	10	10	52,92
XG-13-99/EA	13,0	8	8	57,66
XG-19-99/EA	19,0	6	6	73,70
XG-25-99/EA	25,0	4	4	85,54
XG-32-99/EA	32,0	3	3	107,00
XG-40-99/EA	40,0	7	7	123,37

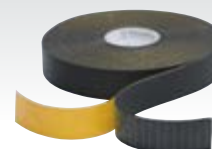
Remarques

Tolérance d'épaisseur: ≤ 6 mm : ±1,0 mm | 7 -19 mm : ±1,5 mm | >19 mm : ±2,0 mm

Tolérance de longueur: ±1,5 %

TAPES AUTO-ADHÉSIFS

Largeur 50,0 mm



Code	Longueur [m]	Épaisseur [mm]	Rouleaux/carton	€/rouleau
XG-TAPE	15	3,0	12	50,09