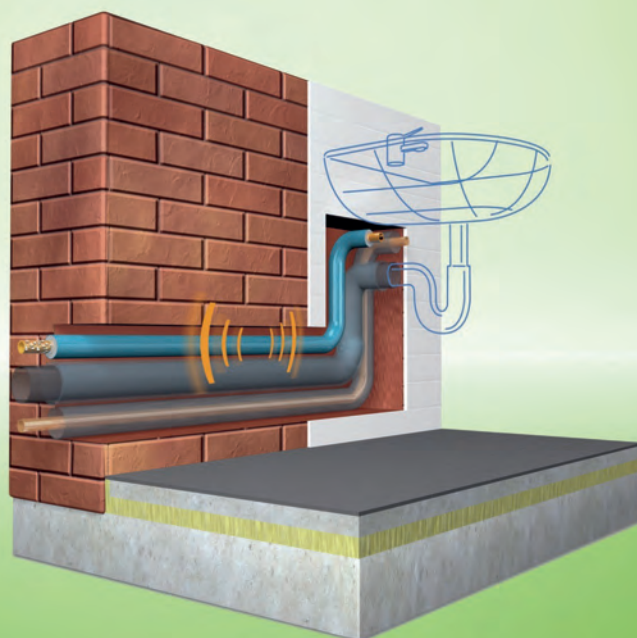




## TUBOLIT S PLUS

TUBE DE PROTECTION POUR LES  
INSTALLATIONS AVEC DES  
CONTRAINTES D'ESPACE



- Protection maximale de la tuyauterie contre les matériaux de construction agressifs
- Optimisation de l'épaisseur d'isolant pour les installations avec des contraintes d'espace
- Application facilitée par un film interne supplémentaire
- Bruit solidien

## Données techniques - Tubolit S Plus

Description sommaire	Isolant extrudé et flexible, à cellules fermées, pour réduire les déperditions thermiques et le bruit dans les installations de chauffage et de plomberie.
Type de matériau	Mousse de polyéthylène (PEF). Produits manufacturés en mousse de polyéthylène selon EN 14313.
Couleur	Mousse : gris Protection : bleu
Applications	Isolation / protection de tuyaux (systèmes de chauffage, eau chaude et froide) et autres systèmes de chauffage et plomberie (y compris coudes, raccords, brides, etc.)
Caractéristiques particulières	Feuille de protection en surface externe de l'isolant. Feuille de protection sur la surface interne de l'isolant pour un meilleur enfilage sur le tuyau à l'installation.
Remarques	Après l'installation, une contraction d'environ 2% (voire plus dans des cas particuliers) peut survenir pendant la phase initiale du fonctionnement du système. Dans certaines conditions (par exemple forte humidité, tuyauterie principale, tuyaux à débit constant ou quasi constant), les conduites d'eau froide doivent être isolées avec Armaflex, de même que les tuyaux d'eau glacée. La déclaration de performance est disponible conformément à l'article 7 (3) du règlement (UE) n° 305/2011 sur notre page d'accueil: <a href="http://www.armacell.com/DoP">www.armacell.com/DoP</a>

Propriété	Valeur / évaluation			Test <sup>*1</sup>	Supervision <sup>*2</sup>	Remarque spéciale
<b>Domaine de températures</b>						
Gamme de température	Température de service maximale	+ 100 °C	(+ 85 °C pour le tape)	EU 5676	o/●	Testé selon EN 14707 et EN 14313
	Température de service minimale		(comme il est habituel dans les installations de plomberie et de chauffage)			
<b>Conductivité thermique</b>						
Conductivité thermique <sup>1</sup>	$\vartheta_{moyenne}$	40	[°C]	EU 5676	o/●	Classé selon EN ISO 13787 Testé selon EN ISO 8497
	Tubolit® S Plus $\lambda$	≤ 0,045	W/(m · K)			
<b>Performance incendie</b>						
Réaction au feu	Tubolit S Plus		E	EU 5676	o/●	Classé selon EN 13501-1 Testé selon EN ISO 11925-2
<b>Autres caractéristiques techniques</b>						
Dimensions et tolérances	Conformément à la norme EN 14313, tableaux 1 et 2			EU 5676	o/●	Testé selon EN 822, EN 823, EN 13467

1. En raison des moyens d'essai à disposition, la conductivité thermique de Tubolit DG et S est mesurée de manière régulière.

\*1 Les rapports d'essais, les agréments et autres peuvent être demandés en utilisant le numéro d'enregistrement précisé.

\*2 ●: Supervision officielle par des instituts indépendants et / ou des autorités responsables des essais.  
o: Contrôle de la qualité en usine.

Toutes les données et informations techniques se fondent sur les résultats obtenus dans des conditions d'application typiques. Les lecteurs de cette information devraient, dans leur propre intérêt et responsabilité, nous contacter pour clarifier si ces données et informations s'appliquent à la zone d'application prévue. Les instructions d'installation sont disponibles. Veuillez consulter nos services avant d'isoler les aciers inoxydables

## Tubolit S Plus Couronnes



Longueur 20,0 m, Couleur gris, Couleur du revêtement bleu, PE feuille bleu résistante à l'usage  
Manchon d'isolation avec un revêtement doublé pour protéger la tuyauterie et réduire les bruits solidiens.

Tuyau Ø-extérieur max. [mm]	4,0 mm Épaisseur de l'isolant		
	Code	m/carton	Rouleaux / carton
15	<b>TL-12-15/4-S+</b>	520	26
18	<b>TL-18/4-S+</b>	440	22
22	<b>TL-22/4-S+</b>	400	20
28	<b>TL-28/4-S+</b>	320	16
35	<b>TL-35/4-S+</b>	280	14
42	<b>TL-42/4-S+ •</b>	240	12

• Disponible sur demande. Livraison sur demande.

