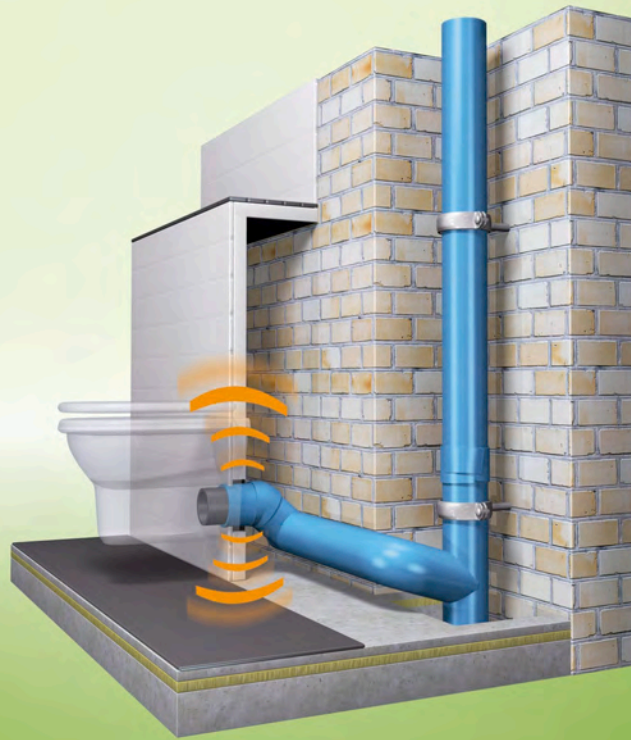


 armacell®

TUBOLIT AR

INSTALLER. LA GAMME COMPLÈTE.



- Amélioration du confort acoustique
- Facile à poser
- Large gamme

Données techniques - Tubolit AR Fonowave

Description sommaire	Isolant extrudé et flexible, à cellules fermées, pour l'atténuation acoustique et l'anti-condensation. Recommandé pour les conduites plastiques d'eaux usées, eaux de pluie...
Type de matériau	Mousse de polyéthylène (PEF). Produits manufacturés en mousse de polyéthylène selon EN 14313.
Couleur	bleu
Informations spécifiques	Tape : surface auto-adhésive active à la pression sur une base d'acrylate renforcée et tramée. Recouvert d'une feuille de polyéthylène.
Applications	Tube d'isolation acoustique et thermique des tuyaux d'eau de pluie, d'eaux usées pour les bâtiments résidentiels et non résidentiels. Pour de plus gros diamètres, pour une protection optimale contre la condensation, Armacell recommande la mise en œuvre d'isolant Armaflex® (collecte d'eau de pluie, drainage en toiture).
Caractéristiques particulières	Feuille de protection en surface externe de l'isolant. La surface interne du tube confère une excellente performance acoustique pour tuyaux plastiques.
Remarques	La déclaration de performance est disponible conformément à l'article 7 (3) du règlement (UE) n ° 305/2011 sur notre page d'accueil: www.armacell.com/DoP

Propriété	Valeur / évaluation	Test ^{*1}	Supervision ^{*2}	Remarque spéciale			
Domaine de températures							
Gamme de température	Température de service maximale	+ 100 °C	(+ 85 °C pour le tape)	EU 5679	o/●	Testé selon EN 14707 et EN 14313	
	Température de service minimale		(comme il est habituel dans les installations de plomberie)				
Conductivité thermique							
Conductivité thermique ¹	$\vartheta_{moyenne}$	40	[°C]	$\lambda =$	EU 5679	o/●	Classé selon EN ISO 13787 Testé selon EN ISO 8497
	Tubolit® AR Fonowave	$\lambda \leq 0,045$	W/(m · K)	$[41 + 0,1 \cdot \vartheta_m + 0,0008 \cdot (\vartheta_m - 40)^2]/1000$			
	Tubolit® AR tape	$\lambda \leq 0,045$	W/(m · K)	$[41 + 0,1 \cdot \vartheta_m + 0,0008 \cdot (\vartheta_m - 40)^2]/1000$			
Performance incendie							
Réaction au feu	Tubolit® AR Fonowave	E		EU 5679	o/●	Classé selon EN 13501-1 Testé selon EN ISO 11925-2	
	Tubolit® AR tape	E					
Performance acoustique							
Réduction de la transmission de bruit solidien	tuyau d'évacuation - plastique HT	≤ 11 db(A)		D 4478		Testé selon EN 14366	
Autres caractéristiques techniques							
Dimensions et tolérances	Conformément à EN 14313, tables 1 et 2.			EU 5679	o/●	Testé selon EN 822 EN 823 EN 13467	
Stockage et délai de péremption	Tape auto-adhésif: 1 an					Peut être stocké dans un endroit sec et propre à humidité relative normale (50-70%) et à température ambiante normale (0-35 °C).	

1. En raison des moyens d'essai à disposition, la conductivité thermique de Tubolit DG et S est mesurée de manière régulière.

*1 Les rapports d'essais, les agréments et autres peuvent être demandés en utilisant le numéro d'enregistrement précisé.

*2 ●: Supervision officielle par des instituts indépendants et / ou des autorités responsables des essais.
o: Contrôle de la qualité en usine.

Toutes les données et informations techniques se fondent sur les résultats obtenus dans des conditions d'application typiques. Les lecteurs de cette information devrait, dans leur propre intérêt et responsabilité, nous contacter pour clarifier si ces données et informations s'appliquent à la zone d'application prévue. Les instructions d'installation sont disponibles.

Données techniques - Tubolit AR Fonoblok

Description sommaire	Isolant extrudé et flexible, à cellules fermées, pour l'atténuation acoustique et l'anti-condensation. Recommandé pour les conduites plastiques d'eaux usées, eaux de pluie...
Type de matériau	Mousse de polyéthylène (PEF). Produits manufacturés en mousse de polyéthylène selon EN 14313.
Couleur	bleu
Informations spécifiques	Tape : surface auto-adhésive active à la pression sur une base d'acrylate renforcée et tramée. Autre face recouverte d'une feuille de polyéthylène.
Applications	Tube d'isolation acoustique et thermique des tuyaux d'eau de pluie, d'eaux usées pour les bâtiments résidentiels et non résidentiels. Pour de plus gros diamètres, pour une protection optimale contre la condensation, Armacell recommande la mise en œuvre d'isolant Armaflex® (collecte d'eau de pluie, drainage en toiture).
Remarques	La déclaration de performance est disponible conformément à l'article 7 (3) du règlement (UE) n° 305/2011 sur notre page d'accueil: www.armacell.com/DoP

Propriété	Valeur / évaluation	Test ^{*1}	Supervision ^{*2}	Remarque spéciale
Domaine de températures				
Gamme de température	Température de service maximale + 100 °C Température de service minimale (comme il est habituel dans les installations de plomberie)	(+ 85 °C pour le tape) EU 5677	o/●	Testé selon EN 14707 et EN 14313
Conductivité thermique				
Conductivité thermique ¹	$\vartheta_{moyenne}$ 40 [°C] $\lambda =$	EU 5677	o/●	Classé selon EN ISO 13787 Testé selon EN ISO 8497
	Tubolit® AR Fonoblok $\lambda \leq 0,045$ W/(m · K)	$[41 + 0,1 \cdot \vartheta_m + 0,0008 \cdot (\vartheta_m - 40)^2] / 1000$		
	Tubolit® AR tape $\lambda \leq 0,045$ W/(m · K)	$[41 + 0,1 \cdot \vartheta_m + 0,0008 \cdot (\vartheta_m - 40)^2] / 1000$		
Performance incendie				
Réaction au feu	Tubolit® AR Fonoblok E Tubolit® AR tape E	EU 5677	o/●	Classé selon EN 13501-1 Testé selon EN ISO 11925-2
Performance acoustique				
Réduction de la transmission de bruit solidien	tuyau d'évacuation - fonte SML ≤ 15 dB(A)	D 2144		Testé selon EN 14366
Autres caractéristiques techniques				
Dimensions et tolérances	Conformément à EN 14313, tables 1 et 2	EU 5677	o/●	Testé selon EN 822 EN 823 EN 13467
Stockage et délai de péremption	Tape auto-adhésif : 1 an			Peut être stocké dans un endroit sec et propre avec une humidité relative (50-70%) et une température ambiante (0-35 °C). ** 0 °C - 35 °C

1. En raison des moyens d'essai à disposition, la conductivité thermique de Tubolit DG et S est mesurée de manière régulière.

*1 Les rapports d'essais, les agréments et autres peuvent être demandés en utilisant le numéro d'enregistrement précisé.

*2 ●: Supervision officielle par des instituts indépendants et / ou des autorités responsables des essais.
o: Contrôle de la qualité en usine.

Toutes les données et informations techniques se fondent sur les résultats obtenus dans des conditions d'application typiques. Les lecteurs de cette information devraient, dans leur propre intérêt et responsabilité, nous contacter pour clarifier si ces données et informations s'appliquent à la zone d'application prévue. Les instructions d'installation sont disponibles.

Armacell Switzerland AG
Industriestrasse 17 • 6252 Dagmersellen • Suisse
Téléphone +41 (0)62 747 31 11 • Fax +41 (0)62 747 31 12
www.armacell.ch • info.ch@armacell.com

IPRN-0025-211215-fr(CH)