

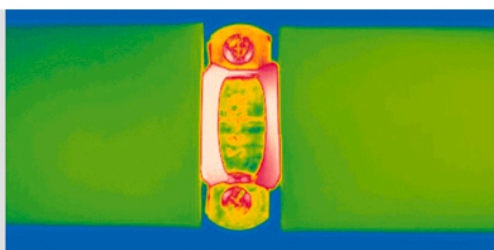
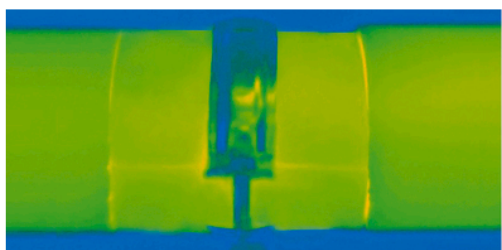
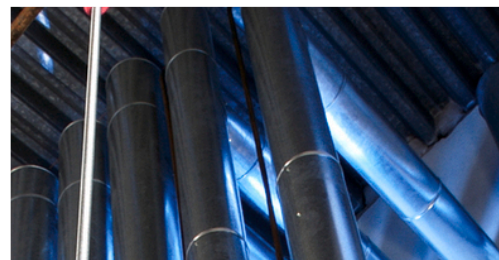


INSTALLEZ-LE, EN TOUTE
CONFIANCE.

ArmaFix NH Smart

Pour un système à faible toxicité des
fumées en cas d'incendie avec NH/
ArmaFlex Smart

- // Jointure simple avec deux couches auto-adhésives
- // Colliers correspondants aux supports de tuyauterie ArmaFix
- // Support de tuyauterie sans halogène ni PVC, pour empêcher la corrosion
- // Économies d'énergie
- // Contrôle de la condensation



 **armacell**[®]
ArmaFix[™]

DONNÉES TECHNIQUES - ARMAFIX NH SMART

Brève description	Support de tuyauterie pour installations de climatisation et de réfrigération, permettant d'éviter la condensation aux points de fixation. Pièce unique, sans pont thermique, avec 2 cales en PET et fermeture auto adhésive. Adapté aux dimensions de la gamme de produits NH/Armaflex Smart.
Type d'article	Cales en mousse PET, intégrés et collés à la mousse élastomère NH/ArmaFlex Smart. Coquilles extérieures en tôle d'aluminium peinte de 0,8 mm d'épaisseur, qui servent simultanément de pare-vapeur pour les segments de roulement en PET.
Gamme de couleurs du produit	Gris Noir
Caractéristiques spéciales	Des traces de silicone peuvent être trouvées sur le papier de protection / feuille utilisée pour protéger les fermetures autocollantes.
Applications	Pour les installations réversibles en température, des dilatations peuvent causer une pression inhérente dans l'installation ; à prendre en considération dans la conception d'isolation globale.

Caractéristique	Valeur / évaluation	Norme / Méthode de test
Plage de température		
Température de service	Température min. en °C ¹	Température max. en °C
	-50	110
Performances et homologations en matière de lutte contre les incendies		
Réaction au feu	Avec système NH/ArmaFlex Smart : manchons D(L)-s2, d0	EN 13501-1, EN 13823, EN ISO 11925-2
Performances en matière de lutte contre les incendies		
Comportement pratique face au feu	Auto-extinguible, ne goutte pas, ne propage pas les flammes.	
Attributs physiques		
Densité	95 - 105 kg/m ³ (Cales PET)	
Santé et environnement		
Caractéristiques supplémentaires	Exempt de SCCP, MCCP, LCCP	
Autres caractéristiques techniques		
Durée de conservation	3 ans	
Stockage	Peut être stocké dans des pièces sèches et propres à une humidité relative (50 % à 70 %) et à une température ambiante (0°C à 35°C).	

¹ Pour les températures inférieures à -50 °C, veuillez vous rapprocher de notre service technique pour obtenir les renseignements techniques correspondants.

13 mm

Collier de serrage pour tuyau apparenté

Diamètre extérieur du conduit [mm]	Also fits pipe OD [mm]	Distance maximale autorisée [m]	Description synthétique	Longueur [m]	Contenu primaire [pièces]	Description synthétique	Contenu primaire [pièces]
10	12	2	PHS-13-10/12	50	32 pc	PCX 025/030	25 pc
15	18	2	PHS-13-15/18	50	32 pc	PCX 033/037	25 pc
22	25	2	PHS-13-22/25	50	32 pc	PCX 042/046	25 pc
28	30	3	PHS-13-28/30	50	32 pc	PCX 054/058	25 pc
35	38	3	PHS-13-35/38	55	28 pc	PCX 054/058	25 pc
42	45	3	PHS-13-42/45	55	28 pc	PCX 063/068	25 pc
48		4	PHS-13-48	60	28 pc	PCX 068/073	10 pc
54	57	4	PHS-13-54/57	60	28 pc	PCX 068/073	10 pc
60	64	4	PHS-13-60/64	70	24 pc	PCX 082/085	10 pc
76	80	5	PHS-13-76/80	80	20 pc	PCX 092/099	10 pc
89		6	PHS-13-89	100	16 pc	PCX 108/112	10 pc

19 mm

Collier de serrage pour tuyau apparenté

Diamètre extérieur du conduit [mm]	Also fits pipe OD [mm]	Distance maximale autorisée [m]	Description synthétique	Longueur [mm]	Contenu primaire [pièces]	Description synthétique	Contenu primaire [pièces]
10	12	2	PHS-19-10/12	60	28 pc	PCX 038/041	25 pc
15	18	2	PHS-19-15/18	60	28 pc	PCX 047/052	25 pc
22	25	2	PHS-19-22/25	60	28 pc	PCX 054/058	25 pc
28	30	3	PHS-19-28/30	60	28 pc	PCX 059/063	25 pc
35	38	3	PHS-19-35/38	70	24 pc	PCX 063/068	25 pc
42	45	3	PHS-19-42/45	70	24 pc	PCX 068/073	10 pc
48		4	PHS-19-48	70	24 pc	PCX 072/080	10 pc
54	57	4	PHS-19-54/57	70	24 pc	PCX 082/085	10 pc
60	64	4	PHS-19-60/64	80	20 pc	PCX 088/092	10 pc
76	80	5	PHS-19-76/80	90	16 pc	PCX 099/103	10 pc
89		5	PHS-19-89	105	12 pc	PCX 112/118	10 pc

25 mm

Collier de serrage pour tuyau apparenté

Diamètre extérieur du conduit [mm]	Also fits pipe OD [mm]	Distance maximale autorisée [m]	Description synthétique	Longueur [mm]	Contenu primaire [pièces]	Description synthétique	Contenu primaire [pièces]
10	12	2	PHS-25-10/12	60	28 pc	PCX 059/063	25 pc
15	18	2	PHS-25-15/18	60	28 pc	PCX 059/063	25 pc
22	25	2	PHS-25-22/25	60	28 pc	PCX 063/068	25 pc
28	30	3	PHS-25-28/30	60	28 pc	PCX 068/073	10 pc
35	38	3	PHS-25-35/38	70	24 pc	PCX 072/080	10 pc
42	45	3	PHS-25-42/45	70	24 pc	PCX 082/085	10 pc
48		4	PHS-25-48	70	24 pc	PCX 088/092	10 pc
54	57	4	PHS-25-54/57	70	24 pc	PCX 092/099	10 pc
60	64	4	PHS-25-60/64	80	20 pc	PCX 099/103	10 pc
76	80	5	PHS-25-76/80	90	16 pc	PCX 112/118	10 pc
89		6	PHS-25-89	100	12 pc	PCX 137/142	10 pc

Toutes les données et informations techniques sont basées sur les résultats obtenus dans les conditions spécifiques définies selon les normes d'essai référencées. Malgré toutes les précautions prises pour s'assurer que lesdites données et informations techniques sont à jour, Armacell ne formule aucune déclaration ou garantie, explicite ou implicite, quant à l'exactitude, au contenu ou à l'exhaustivité desdites données et informations techniques. Armacell n'assume aucune responsabilité envers toute personne résultant de l'utilisation desdites données ou informations techniques. Armacell se réserve le droit de révoquer, modifier ou amender ce document à tout moment. Il incombe au client de vérifier si le produit est adapté à l'application prévue. La responsabilité d'une installation professionnelle et correcte et du respect des réglementations applicables en matière de construction incombe au client. Ce document ne constitue en aucun cas une offre légale ou un contrat.

Chez Armacell, votre confiance est inestimable, c'est pourquoi nous voulons vous faire connaître vos droits et vous permettre de comprendre plus facilement quelles informations nous recueillons et pourquoi nous les collectons. Si vous souhaitez en savoir plus sur la façon dont nous traitons vos données, veuillez consulter notre Politique de protection des données.

Les marques suivies de © ou TM sont des marques commerciales du groupe Armacell. © Armacell, 2023 Tous droits réservés.

ArmaFix | ArmaFix NH Smart | Brochure | 062023 | fr-CH

À PROPOS D'ARMACELL

En tant qu'inventeur de la mousse flexible pour l'isolation des équipements et fournisseur leader de mousses techniques, Armacell développe des solutions thermiques, acoustiques et mécaniques novatrices et sûres qui apportent une valeur ajoutée durable à ses clients. Les produits Armacell contribuent de manière significative à l'efficacité énergétique mondiale et font chaque jour toute la différence à travers le monde. Avec 3300 employés et 27 usines de production dans 19 pays, la société est active dans deux secteurs d'activité principaux, l'isolation avancée et les mousses techniques. Armacell se concentre sur les matériaux d'isolation pour les équipements techniques, les mousses haute performance pour les applications acoustiques et légères, les produits en PET recyclé, ainsi que sur la technologie de couverture aérogel de nouvelle génération et les systèmes de protection passive contre les incendies.



Pour tous renseignements complémentaires, voir :
www.armacell.com