

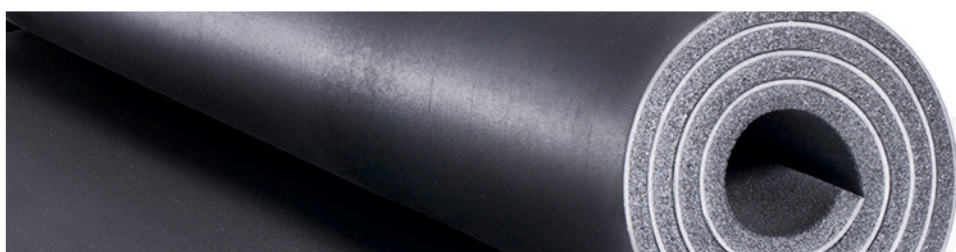


INSTALLEZ-LE, PROFITEZ DU
SILENCE.

ArmaComfort AB

Le confort d'un équipement silencieux

- // Produit spécialement conçu pour réduire le bruit des canalisations d'eau usées et pluviales
- // Mince revêtement acoustique offrant de hautes performances
- // Flexible, facile à installer et à entretenir
- // Sans plomb, fibres ni huiles aromatiques non raffinées et sans bitume



 **armacell**[®]
ArmaComfort[™]

INSTALLEZ-LE, PROFITEZ DU SILENCE.

ArmaComfort AB



RÉDUCTION ACOUSTIQUE TERMES CLÉS

// Un **son** est une vibration mécanique perçue par l'oreille humaine dans la plage de fréquences de 16 Hz à 16 000 Hz.

// La **fréquence** désigne le nombre de vibrations par seconde. La hauteur tonale augmente lorsqu'on augmente la fréquence. La plage sonore la plus importante en termes d'acoustique du bâtiment se situe entre 100 Hz et 3 150 Hz.

// **Les bels (B) et décibels (dB)** sont des unités relatives qui représentent le rapport entre deux valeurs acoustiques sur une échelle logarithmique.

// **Les décibels (A), ou dB (A)** mesurent le volume en fonction de la fréquence du son. De cette façon, il est possible d'obtenir une représentation quantifiable du bruit tel qu'il est perçu. En fonction de la fréquence, l'oreille humaine perçoit des sons de même pression sonore comme présentant une intensité différente. L'atténuation acoustique est la différence entre les niveaux sonores mesurés sur le tuyau nu et sur tuyau pourvu d'une isolation. Une telle mesure de la réduction du son en dB (A) fournit une indication directe de l'amélioration due à une solution acoustique.



DONNÉES TECHNIQUES - ARMACOMFORT AB

Brève description	ArmaComfort AB/AB Plus combine une barrière acoustique flexible à haut rendement de 2 mm d'épaisseur pour un poids de 4kg/m ² et une mousse élastomère Armaflex de 9 mm.
Type d'article	Système multicouche composé d'une barrière acoustique en EPDM-EVA de 2mm d'épaisseur, d'une mousse élastomère de découplage ArmaFlex de 9mm et d'un revêtement aluminium.
Gamme de couleurs du produit	Noir
Installation	L'adhésif certifié et compatible pour un système performant à long terme est ArmaFlex 520.

Caractéristique	Valeur / évaluation	Norme / Méthode de test																																								
Plage de température																																										
Température de service ^{1,2}	Température max. en °C 110																																									
Conductivité thermique																																										
1 - Conductivité thermique déclarée	<table border="1"> <tr> <td> ϑ_m λd [W/(m K)] 1 - Formule </td> <td> 0°C 0.040 $[40 + 0.1 \cdot \vartheta_m + 0,0009 \cdot \vartheta_m^2]/1000$ </td> </tr> </table>	ϑ_m λd [W/(m K)] 1 - Formule	0°C 0.040 $[40 + 0.1 \cdot \vartheta_m + 0,0009 \cdot \vartheta_m^2]/1000$																																							
ϑ_m λd [W/(m K)] 1 - Formule	0°C 0.040 $[40 + 0.1 \cdot \vartheta_m + 0,0009 \cdot \vartheta_m^2]/1000$																																									
Performances et homologations en matière de lutte contre les incendies																																										
Réaction au feu	D-s2,d0	EN 13501-1, EN 13823, EN ISO 11925-2																																								
Attributs physiques																																										
Masse par unité de surface	11 mm d'épaisseur : 3,7 - 5,0 kg/m ²																																									
Dimensions et tolérances	Épaisseur : 11 mm 1,6 mm Largeur : 1000 mm 1,5 % Longueur : 2000 mm 1,5 %	EN 13467, EN 823, EN 822																																								
Performances acoustiques																																										
Indice d'affaiblissement acoustique pondéré R_w (C ; Ctr) (dB)	$R_w = 26$ dB (C;Ctr) = (-1;-3) dB	ISO 10140-2, ISO 10140-1, EN ISO 717-1																																								
Perte d'insertion acoustique du système	Sur des tuyauteries d'évacuation d'eau en plastique ≤ 14 dB(A) Sur Geberit PE HD ≤ 16 dB(A) Sur Geberit Silent db 20 ≤ 18 dB(A)	EN 14366																																								
Sound reduction index (graph)	<table border="1"> <caption>Données estimées du graphique de l'indice de réduction du son</caption> <thead> <tr> <th>Fréquence [Hz]</th> <th>Indice de réduction du son R [dB]</th> </tr> </thead> <tbody> <tr><td>100</td><td>14</td></tr> <tr><td>125</td><td>18</td></tr> <tr><td>160</td><td>16</td></tr> <tr><td>200</td><td>17</td></tr> <tr><td>250</td><td>19</td></tr> <tr><td>315</td><td>21</td></tr> <tr><td>400</td><td>22</td></tr> <tr><td>500</td><td>23</td></tr> <tr><td>630</td><td>23</td></tr> <tr><td>800</td><td>24</td></tr> <tr><td>1000</td><td>25</td></tr> <tr><td>1250</td><td>26</td></tr> <tr><td>1600</td><td>27</td></tr> <tr><td>2000</td><td>28</td></tr> <tr><td>2500</td><td>29</td></tr> <tr><td>3150</td><td>30</td></tr> <tr><td>4000</td><td>33</td></tr> <tr><td>5000</td><td>38</td></tr> <tr><td>6300</td><td>40</td></tr> </tbody> </table>	Fréquence [Hz]	Indice de réduction du son R [dB]	100	14	125	18	160	16	200	17	250	19	315	21	400	22	500	23	630	23	800	24	1000	25	1250	26	1600	27	2000	28	2500	29	3150	30	4000	33	5000	38	6300	40	ISO 10140-1, ISO 10140-2
Fréquence [Hz]	Indice de réduction du son R [dB]																																									
100	14																																									
125	18																																									
160	16																																									
200	17																																									
250	19																																									
315	21																																									
400	22																																									
500	23																																									
630	23																																									
800	24																																									
1000	25																																									
1250	26																																									
1600	27																																									
2000	28																																									
2500	29																																									
3150	30																																									
4000	33																																									
5000	38																																									
6300	40																																									

¹ Température de service minimum: comme d'habitude dans les systèmes de chauffage sanitaire.

² Pour les descentes d'eau pluviale avec l'exigence de prévention de la condensation, veuillez contacter notre Service Technique.

Rouleaux - standard. Noir

Description synthétique	Épaisseur [mm]	Largeur [m]	Longueur [m]	Contenu primaire [unité métrique]
AO-11-99/E-AB	11	1	2	2 m ²

Toutes les données et informations techniques sont basées sur les résultats obtenus dans les conditions spécifiques définies selon les normes d'essai référencées. Malgré toutes les précautions prises pour s'assurer que lesdites données et informations techniques sont à jour, Armacell ne formule aucune déclaration ou garantie, explicite ou implicite, quant à l'exactitude, au contenu ou à l'exhaustivité desdites données et informations techniques. Armacell n'assume aucune responsabilité envers toute personne résultant de l'utilisation desdites données ou informations techniques. Armacell se réserve le droit de révoquer, modifier ou amender ce document à tout moment. Il incombe au client de vérifier si le produit est adapté à l'application prévue. La responsabilité d'une installation professionnelle et correcte et du respect des réglementations applicables en matière de construction incombe au client. Ce document ne constitue en aucun cas une offre légale ou un contrat.

Chez Armacell, votre confiance est inestimable, c'est pourquoi nous voulons vous faire connaître vos droits et vous permettre de comprendre plus facilement quelles informations nous recueillons et pourquoi nous les collectons. Si vous souhaitez en savoir plus sur la façon dont nous traitons vos données, veuillez consulter notre Politique de protection des données.

Les marques suivies de © ou TM sont des marques commerciales du groupe Armacell. © Armacell, 2023 Tous droits réservés.

Microban® est une marque déposée de Microban Products Company et est utilisée ici avec autorisation.

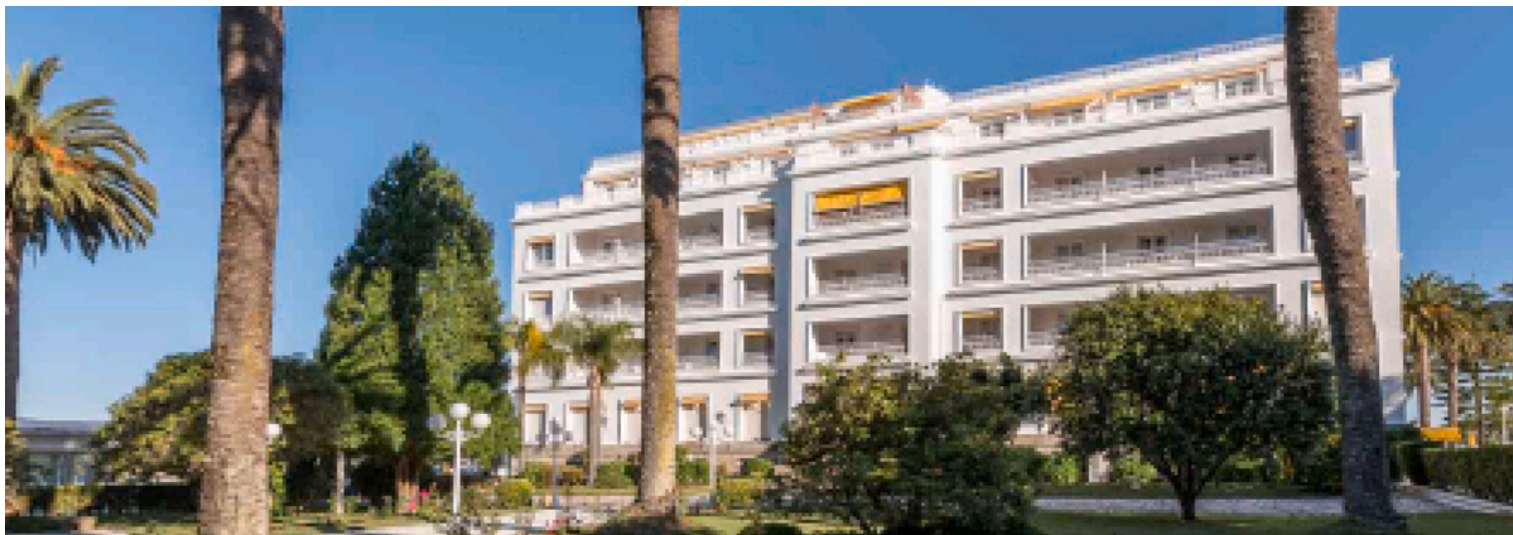
ArmaComfort | ArmaComfort AB | Brochure | 062023 | fr-CH

À PROPOS D'ARMACELL

En tant qu'inventeur de la mousse flexible pour l'isolation des équipements et fournisseur leader de mousses techniques, Armacell développe des solutions thermiques, acoustiques et mécaniques novatrices et sûres qui apportent une valeur ajoutée durable à ses clients. Les produits Armacell contribuent de manière significative à l'efficacité énergétique mondiale et font chaque jour toute la différence à travers le monde. Avec 3300 employés et 27 usines de production dans 19 pays, la société est active dans deux secteurs d'activité principaux, l'isolation avancée et les mousses techniques. Armacell se concentre sur les matériaux d'isolation pour les équipements techniques, les mousses haute performance pour les applications acoustiques et légères, les produits en PET recyclé, ainsi que sur la technologie de couverture aérogel de nouvelle génération et les systèmes de protection passive contre les incendies.

Pour tous renseignements complémentaires, voir :
www.armacell.com


armacell®
ArmaComfort™

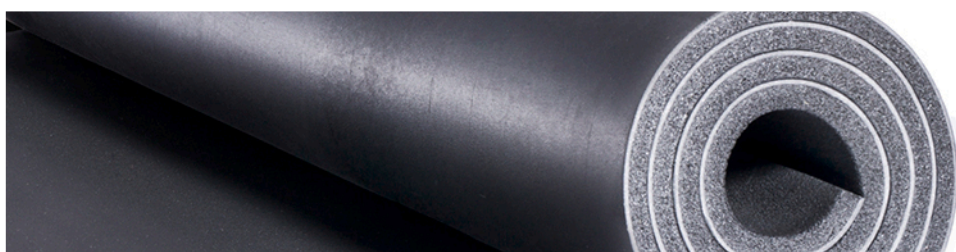


INSTALLEZ-LE, PROFITEZ DU
SILENCE.

ArmaComfort AB Plus

Le confort d'un équipement silencieux

- // Spécialement conçu pour réduire le bruit des canalisations d'eaux usées et pluviales
- // Mince revêtement acoustique offrant de hautes performances
- // Facile à installer et à entretenir



 **armacell**[®]
ArmaComfort[™]

DONNÉES TECHNIQUES - ARMACOMFORT AB PLUS

Brève description	ArmaComfort AB/AB Plus combine une barrière acoustique flexible à haut rendement de 2 mm d'épaisseur pour un poids de 4kg/m ² et une mousse élastomère Armaflex de 9 mm.
Type d'article	Système multicouche composé d'une barrière acoustique en EPDM-EVA et d'une mousse élastomère en caoutchouc synthétique.
Gamme de couleurs du produit	Noir
Caractéristiques spéciales	ArmaComfort AB Alu Plus offre une durée de vie exceptionnelle.
Installation	L'adhésif certifié et compatible pour un système performant à long terme est ArmaFlex 520.

Caractéristique	Valeur / évaluation	Norme / Méthode de test
Plage de température		
Température de service ^{1,2,3}	Température max. en °C 110	
Conductivité thermique		
1 - Conductivité thermique déclarée	Θm	0 °C
	λd [W/(m K)]	0.042
	1 - Formule	$\lambda = [42 + 0.1 \cdot \Theta m + 0,0009 \cdot \Theta m^2]/1000$
Performances et homologations en matière de lutte contre les incendies		
Réaction au feu	C-s2,d0	EN 13501-1, EN 13823, EN ISO 11925-2
Attributs physiques		
Masse par unité de surface	en épaisseur de 11 mm : 3.7 - 5.0 kg/m ²	
Dimensions et tolérances	Épaisseur : 11 mm ± 1.6 mm Largeur : 1000 mm ± 1.5% Longueur : 2000 mm ± 1.5%	EN 822, EN 823, EN 13467
Performances acoustiques		
Indice d'affaiblissement acoustique pondéré Rw (C ; Ctr) (dB)	Rw = 26 dB [C;Ctr] = [-1;-3] dB	EN ISO 717-1, ISO 10140-1, ISO 10140-2
Perte d'insertion acoustique du système	Sur les conduites d'eaux usées en plastique 14 dB(A) Sur Geberit PE HD 16 dB(A) Sur Geberit Silent db 20 18 dB(A)	EN 14366
Sound reduction index (graph)		ISO 10140-1, ISO 10140-2

¹ Pour une utilisation à des températures inférieures à 0 °C, veuillez contacter notre Service Technique.

² Pour les descentes d'eau pluviale avec l'exigence de prévention de la condensation, veuillez contacter notre Service Technique.

³ Température de service minimum: comme d'habitude dans les systèmes de chauffage sanitaire.

Rouleaux - standard. Noir

Description synthétique	Épaisseur [mm]	Largeur [m]	Longueur [m]	Contenu primaire [unité métrique]
AO-11-99/E-AB+	11	1	2	2 m ²

Rouleaux - standard autoadhésif. Noir

Description synthétique	Épaisseur [mm]	Largeur [m]	Longueur [m]	Contenu primaire [unité métrique]
AO-11-99/EA-AB+	11	1	2	2 m ²

Plaque - autoadhésive. Noir

Description synthétique	Épaisseur [mm]	Largeur [mm]	Longueur [m]	Diamètre extérieur [mm]	Contenu primaire [pièces]
AO-11ZSA29100	11	290	1	56	10 pc
AO-11ZSA32100	11	320	1	63	10 pc
AO-11ZSA37100	11	370	1	75	10 pc
AO-11ZSA42100	11	420	1	90	10 pc
AO-11ZSA50100	11	500	1	110	10 pc
AO-11ZSA56100	11	560	1	125	10 pc

Toutes les données et informations techniques sont basées sur les résultats obtenus dans les conditions spécifiques définies selon les normes d'essai référencées. Malgré toutes les précautions prises pour s'assurer que lesdites données et informations techniques sont à jour, Armacell ne formule aucune déclaration ou garantie, explicite ou implicite, quant à l'exactitude, au contenu ou à l'exhaustivité desdites données et informations techniques. Armacell n'assume aucune responsabilité envers toute personne résultant de l'utilisation desdites données ou informations techniques. Armacell se réserve le droit de révoquer, modifier ou amender ce document à tout moment. Il incombe au client de vérifier si le produit est adapté à l'application prévue. La responsabilité d'une installation professionnelle et correcte et du respect des réglementations applicables en matière de construction incombe au client. Ce document ne constitue en aucun cas une offre légale ou un contrat.

Chez Armacell, votre confiance est inestimable, c'est pourquoi nous voulons vous faire connaître vos droits et vous permettre de comprendre plus facilement quelles informations nous recueillons et pourquoi nous les collectons. Si vous souhaitez en savoir plus sur la façon dont nous traitons vos données, veuillez consulter notre Politique de protection des données.

Les marques suivies de © ou TM sont des marques commerciales du groupe Armacell. © Armacell, 2023 Tous droits réservés.

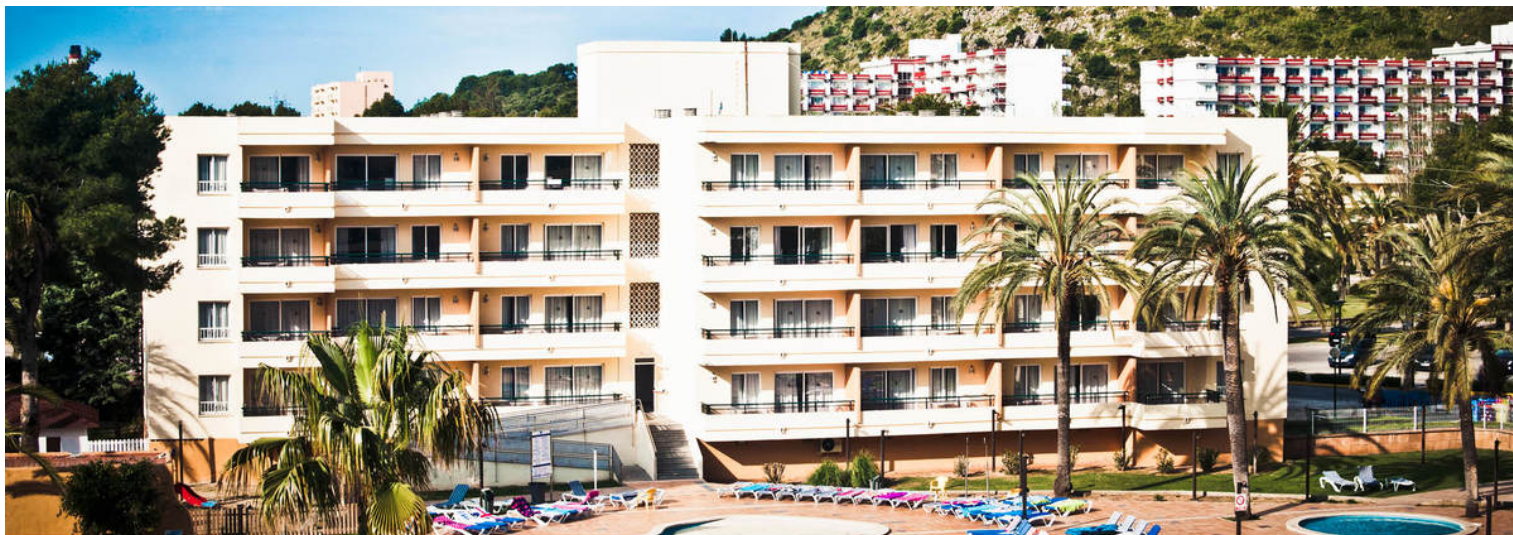
ArmaComfort | ArmaComfort AB Plus | Brochure | 062023 | fr-CH

À PROPOS D'ARMACELL

En tant qu'inventeur de la mousse flexible pour l'isolation des équipements et fournisseur leader de mousses techniques, Armacell développe des solutions thermiques, acoustiques et mécaniques novatrices et sûres qui apportent une valeur ajoutée durable à ses clients. Les produits Armacell contribuent de manière significative à l'efficacité énergétique mondiale et font chaque jour toute la différence à travers le monde. Avec 3300 employés et 27 usines de production dans 19 pays, la société est active dans deux secteurs d'activité principaux, l'isolation avancée et les mousses techniques. Armacell se concentre sur les matériaux d'isolation pour les équipements techniques, les mousses haute performance pour les applications acoustiques et légères, les produits en PET recyclé, ainsi que sur la technologie de couverture aérogel de nouvelle génération et les systèmes de protection passive contre les incendies.

Pour tous renseignements complémentaires, voir :
www.armacell.com


armacell®
ArmaComfort™



INSTALLEZ-LE, PROFITEZ DU
SILENCE.

ArmaComfort AB Alu

Le confort d'un équipement silencieux

- // Excellentes prestations en cas d'incendie
- // B-s1,d0
- // $R_w [C;Ctr] = 28 \text{ dB} (-1; -4) \text{ dB}$
- // Sans halogènes
- // Feuille de protection en aluminium



 **armacell**[®]
ArmaComfort[™]

DONNÉES TECHNIQUES - ARMACOMFORT AB ALU

Brève description	ArmaComfort® AB Alu Plus combine d'excellentes performances acoustiques à un excellent classement feu B-s1, d0 afin d'assurer aussi bien le confort acoustique que la sécurité des personnes en cas d'incendie.
Type d'article	Système multicouche composé d'une barrière acoustique en EPDM-EVA de 2mm d'épaisseur, d'une mousse élastomère de découplage ArmaFlex de 9mm et d'un revêtement aluminium.
Gamme de couleurs du produit	Noir Argenté (revêtement)
Caractéristiques spéciales	Sans halogènes (chlorure, bromure) selon DIN / VDE 0472, partie 815. ArmaComfort AB Alu Plus offre une durée de vie exceptionnelle.
Applications	ArmaComfort AB Alu est largement utilisé comme isolation acoustique des descentes d'eaux usées, d'eaux pluviales et des canalisations d'évacuations. Il a été spécialement conçu pour les bâtiments tels que les immeubles de bureaux, les hôtels, les hôpitaux, les bâtiments scolaires et universitaires, les résidences seniors, les centres commerciaux et les centres de congrès.
Installation	L'adhésif certifié et compatible pour un système performant à long terme est ArmaFlex 520.
Remarques	VKF Reconnaissance AEAI: N° 30129 Minergie Eco: 1. priorité ecoBKP/ecoDevis

Caractéristique	Valeur / évaluation	Norme / Méthode de test
Plage de température		
Température de service	Température max. en °C 100 Remarques	Température minimale de service : comme d'habitude dans les installations de plomberie et de chauffage
Température de fonctionnement		
Température de fonctionnement	Température de service maximale 100°C	EN 14304, EN 14706
Performances et homologations en matière de lutte contre les incendies		
Réaction au feu	B-s1,d0	EN 13501-1, EN ISO 11925-2, EN 13823
Attributs physiques		
Masse par unité de surface	en épaisseur de 12 mm : 4,5 à 6,9 kg/m ²	
Dimensions et tolérances	Epaisseur : 12 mm ± 1.5 mm Largeur : 1000 mm ± 1.5% Longueur : 2000 mm ± 1.5%	EN 822, EN 823, EN 13467
Performances acoustiques		
Indice d'affaiblissement acoustique pondéré Rw (C ; Ctr) (dB)	Rw = 28 dB (C;Ctr) = (-1;-4) dB	ISO 10140-1, ISO 10140-2, EN ISO 717-1

Rouleaux - standard. Argenté (revêtement)

Description synthétique	Épaisseur [mm]	Largeur [m]	Longueur [m]	Contenu primaire [unité métrique]
AO-12-99/E-AB-AL	12	1	2	2 m ²

Toutes les données et informations techniques sont basées sur les résultats obtenus dans les conditions spécifiques définies selon les normes d'essai référencées. Malgré toutes les précautions prises pour s'assurer que lesdites données et informations techniques sont à jour, Armacell ne formule aucune déclaration ou garantie, explicite ou implicite, quant à l'exactitude, au contenu ou à l'exhaustivité desdites données et informations techniques. Armacell n'assume aucune responsabilité envers toute personne résultant de l'utilisation desdites données ou informations techniques. Armacell se réserve le droit de révoquer, modifier ou amender ce document à tout moment. Il incombe au client de vérifier si le produit est adapté à l'application prévue. La responsabilité d'une installation professionnelle et correcte et du respect des réglementations applicables en matière de construction incombe au client. Ce document ne constitue en aucun cas une offre légale ou un contrat.

Chez Armacell, votre confiance est inestimable, c'est pourquoi nous voulons vous faire connaître vos droits et vous permettre de comprendre plus facilement quelles informations nous recueillons et pourquoi nous les collectons. Si vous souhaitez en savoir plus sur la façon dont nous traitons vos données, veuillez consulter notre Politique de protection des données.

Les marques suivies de © ou TM sont des marques commerciales du groupe Armacell. © Armacell, 2023 Tous droits réservés.

ArmaComfort | ArmaComfort AB Alu | Brochure | 062023 | fr-CH

À PROPOS D'ARMACELL

En tant qu'inventeur de la mousse flexible pour l'isolation des équipements et fournisseur leader de mousses techniques, Armacell développe des solutions thermiques, acoustiques et mécaniques novatrices et sûres qui apportent une valeur ajoutée durable à ses clients. Les produits Armacell contribuent de manière significative à l'efficacité énergétique mondiale et font chaque jour toute la différence à travers le monde. Avec 3300 employés et 27 usines de production dans 19 pays, la société est active dans deux secteurs d'activité principaux, l'isolation avancée et les mousses techniques. Armacell se concentre sur les matériaux d'isolation pour les équipements techniques, les mousses haute performance pour les applications acoustiques et légères, les produits en PET recyclé, ainsi que sur la technologie de couverture aérogel de nouvelle génération et les systèmes de protection passive contre les incendies.

Pour tous renseignements complémentaires, voir :
www.armacell.com


armacell®
ArmaComfort™

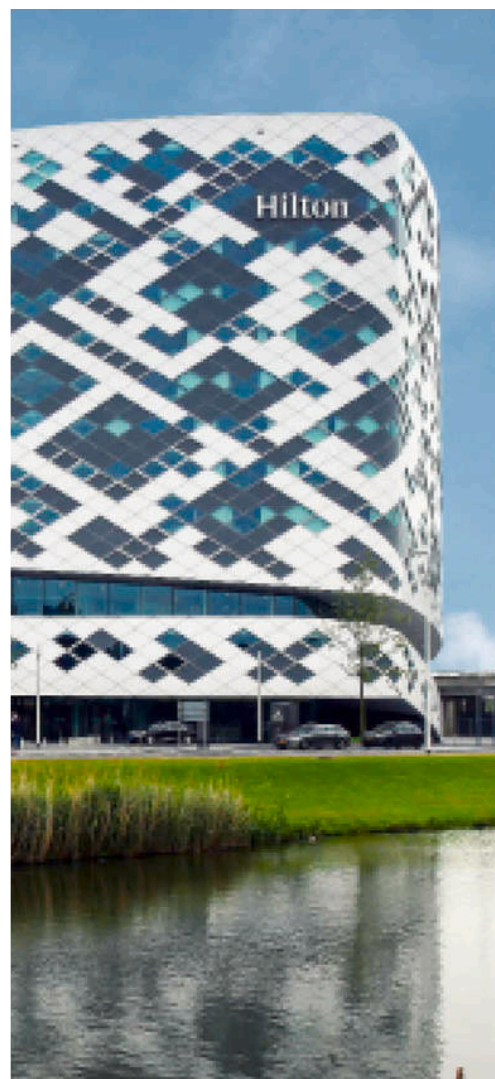
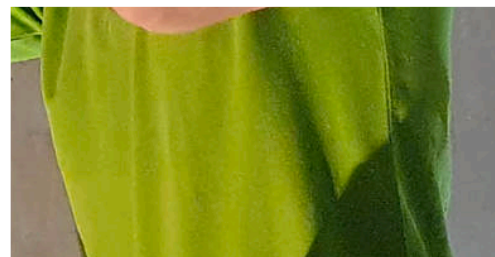


INSTALLEZ-LE, PROFITEZ DU
SILENCE.

ArmaComfort AB Alu Plus

Le confort d'un équipement silencieux

- // Excellentes performances acoustiques
- // B-s1,d0
- // Préviend la condensation
- // Facile à poser et à entretenir



 **armacell**[®]
ArmaComfort[®]

DONNÉES TECHNIQUES - ARMACOMFORT AB ALU PLUS

Brève description	ArmaComfort® AB Alu Plus combine d'excellentes performances acoustiques à un excellent classement feu B-s1, d0 afin d'assurer aussi bien le confort acoustique que la sécurité des personnes en cas d'incendie, tout en évitant la corrosion.
Type d'article	Système multicouche composé d'une barrière acoustique en EPDM-EVA de 2mm d'épaisseur, d'une mousse élastomère de découplage ArmaFlex de 9mm et d'un revêtement aluminium.
Gamme de couleurs du produit	Noir Argenté (revêtement)
Caractéristiques spéciales	ArmaComfort AB Alu Plus offre une durée de vie exceptionnelle.
Installation	Le Guide de pose Armacell pertinent doit être consulté avant assemblage. L'adhésif certifié et compatible pour un système performant à long terme est ArmaFlex 520.

Caractéristique	Valeur / évaluation	Norme / Méthode de test
Plage de température		
Température de service	Température max. en °C 110	
Température de fonctionnement		
Température de fonctionnement ^{1,2}	Température de service maximale +110°C	EN 14706, EN 14304
Conductivité thermique		
1 - Conductivité thermique déclarée	λ_d [W/(m K)] 1 - Formule	0.042 [42 + 0.1 · \varnothing_m + 0.0009 · \varnothing_m^2]/1000
		EN 12667, EN ISO 13787
Performances et homologations en matière de lutte contre les incendies		
Réaction au feu	B-s1,d0	EN 13501-1, EN 13823, EN ISO 11925-2
Attributs physiques		
Masse par unité de surface	en épaisseur de 11 mm : 3.7 - 5.0 kg/m ²	
Dimensions et tolérances	Epaisseur : 11 mm ± 1.5 mm Largeur : 1000 mm ± 1.5% Longueur : 2000 mm ± 1.5%	EN 13467, EN 822, EN 823
Performances acoustiques		
Perte d'insertion acoustique du système	sur tube Geberit Silent db 20 ≤ 18 dB(A) sur tube NF PVC de diamètre 110 mm ≤ 24.5 dB(A)	EN 14366
Santé et environnement		
Teneur en composés organiques volatils (COV)	Détermination des émissions de COV du produit en chambre climatique. Satisfait à l'exigence Française Classe A+	ISO 16000 Parts 3, 6 & 9
Aspects environnementaux	Carte de conformité WELL	WELL Requirements

¹ Pour une utilisation à des températures inférieures à 0 °C, veuillez contacter notre Service Technique.

² Pour les descentes d'eau pluviale avec l'exigence de prévention de la condensation, veuillez contacter notre Service Technique.

Rouleaux - standard. Mousse noire avec revêtement argenté

Description synthétique	Épaisseur [mm]	Largeur [m]	Longueur [m]	Contenu primaire [unité métrique]
AO-11-99/E-AB-AL+	11	1	2	2 m ²

Rouleaux - jumbo. Mousse noire avec revêtement argenté

Description synthétique	Épaisseur [mm]	Largeur [m]	Longueur [m]	Contenu primaire [unité métrique]
AO-11-99/E25-ABAL+	11	1	25	75 m ²

Toutes les données et informations techniques sont basées sur les résultats obtenus dans les conditions spécifiques définies selon les normes d'essai référencées. Malgré toutes les précautions prises pour s'assurer que lesdites données et informations techniques sont à jour, Armacell ne formule aucune déclaration ou garantie, explicite ou implicite, quant à l'exactitude, au contenu ou à l'exhaustivité desdites données et informations techniques. Armacell n'assume aucune responsabilité envers toute personne résultant de l'utilisation desdites données ou informations techniques. Armacell se réserve le droit de révoquer, modifier ou amender ce document à tout moment. Il incombe au client de vérifier si le produit est adapté à l'application prévue. La responsabilité d'une installation professionnelle et correcte et du respect des réglementations applicables en matière de construction incombe au client. Ce document ne constitue en aucun cas une offre légale ou un contrat.

Chez Armacell, votre confiance est inestimable, c'est pourquoi nous voulons vous faire connaître vos droits et vous permettre de comprendre plus facilement quelles informations nous recueillons et pourquoi nous les collectons. Si vous souhaitez en savoir plus sur la façon dont nous traitons vos données, veuillez consulter notre Politique de protection des données.

Les marques suivies de © ou TM sont des marques commerciales du groupe Armacell. © Armacell, 2023 Tous droits réservés.

ArmaComfort | ArmaComfort AB Alu Plus | Brochure | 062023 | fr-CH

À PROPOS D'ARMACELL

En tant qu'inventeur de la mousse flexible pour l'isolation des équipements et fournisseur leader de mousses techniques, Armacell développe des solutions thermiques, acoustiques et mécaniques novatrices et sûres qui apportent une valeur ajoutée durable à ses clients. Les produits Armacell contribuent de manière significative à l'efficacité énergétique mondiale et font chaque jour toute la différence à travers le monde. Avec 3300 employés et 27 usines de production dans 19 pays, la société est active dans deux secteurs d'activité principaux, l'isolation avancée et les mousses techniques. Armacell se concentre sur les matériaux d'isolation pour les équipements techniques, les mousses haute performance pour les applications acoustiques et légères, les produits en PET recyclé, ainsi que sur la technologie de couverture aérogel de nouvelle génération et les systèmes de protection passive contre les incendies.

Pour tous renseignements complémentaires, voir :
www.armacell.com


armacell®
ArmaComfort®