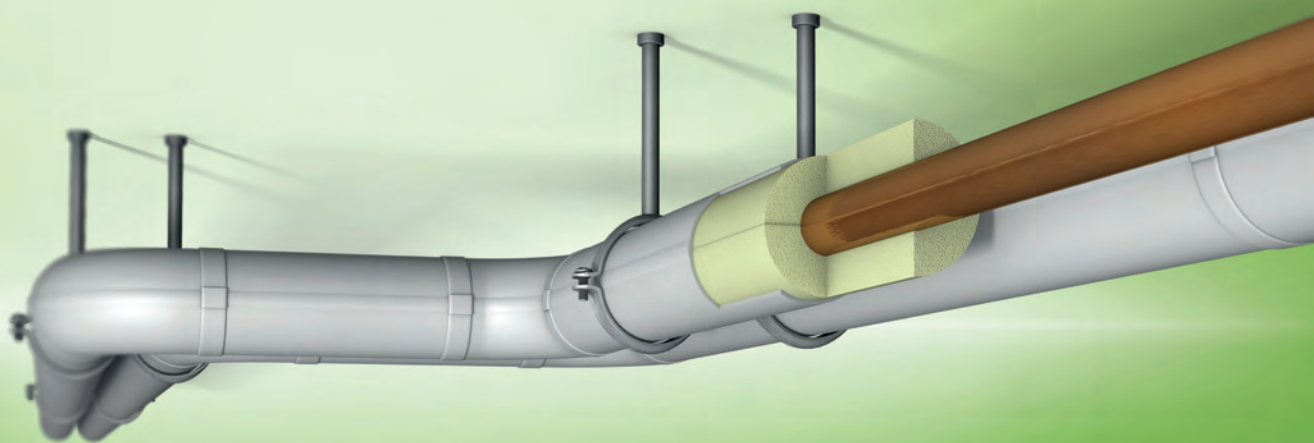




ARMALOK

SOLUTION ATTRAYANTE POUR LES
INSTALLATIONS EXPOSÉES DE
CHAUFFAGE ET DE SANITAIRES



- Coudes préformés ajustables à plusieurs dimensions de tuyau
- Fermeture de tuyau rapide avec joint auto-adhésif
- Fermeture automatique
- Surface lisse et hygiénique

Données techniques - Armalok

Description sommaire	Isolation PUR recouvert de PVC pour revêtement de façades visibles avec attaches automatiques.
Type de matériau	Isolation: mousse semi-dure à base de Polyurethan. Revêtement: PVC
Couleur	Couverture: Gris clair
Applications	Pour l'isolation / la protection des tuyaux (systèmes de chauffage et tuyaux d'eau chaude), accessoires et autres, dans les installations de chauffage et de plomberie

Propriété	Valeur / évaluation				Test ^{*1}	Supervision ^{*2}	Remarque spéciale
Domaine de températures							
Gamme de température	Température de service maximale	+ 110 °C					
	Température de service minimale	comme habituel dans les installations sanitaire et chauffage					
Conductivité thermique							
Conductivité thermique	ϑ_m	10	40	°C	D 3352 D 3353	o/●	Testé selon EN ISO 8497
	Armalok 100 λ	0,032	0,035	W/(m · K)			
	Armalok 50 λ	0,034	0,040	W/(m · K)			
Performance incendie							
Réaction au feu	Enflammabilité	B2 normalement inflammable			D 3352 D 3353	o/●	Testé selon DIN 4102
Autres caractéristiques techniques							
Stockage et délai de péremption	Tapes et tubes, auto-adhésifs : 1 an						Stockage dans des pièces sèches et propres à une humidité relative normale (50-70 %) et à température ambiante (0-35 °C)

*1 Les rapports d'essais, les agréments et autres peuvent être demandés en utilisant le numéro d'enregistrement précisé.

*2 ●: Supervision officielle par des instituts indépendants et / ou des autorités responsables des essais.
o: Contrôle de la qualité en usine.

Toutes les données et informations techniques se fondent sur les résultats obtenus dans des conditions d'application typiques. Les lecteurs de cette information devrait, dans leur propre intérêt et responsabilité, nous contacter pour clarifier si ces données et informations s'appliquent à la zone d'application prévue.

Armalok 100 sections



Couleur gris clair, DIN 4102-B2, programme d'isolation PUR avec gaine PVC pour faces visibles

Tuyau Ø-extérieur max. [mm]	Segment revêtu de PVC en mousse PUR semi-rigide avec fermeture auto-adhésive, longueur 1 m		
	Code	Épaisseur [mm]	m/carton
18	AL-18X20-100	20	70
18	AL-18X30-100 ●	30	40
22	AL-22X20-100	20	60
22	AL-22X30-100 ●	30	30
28	AL-28X20-100	20	48
28	AL-28X30-100	30	28
28	AL-28X40-100	40	20
35	AL-35X30-100	30	24
35	AL-35X40-100 ●	40	15
42	AL-42X30-100 ●	30	20
42	AL-42X40-100	40	15
48	AL-48X30-100 ●	30	18

Remarque

Emballage spécial. Etiquetage des produits possible avec un coût supplémentaire.

- Disponible sur demande. Livraison sur demande.

Armalok 100 coudes



Couleur gris clair, DIN 4102-B2, le programme d'isolation PUR avec gaine PVC pour faces visibles.

Tuyau Ø-extérieur max. [mm]	Coude en PVC, convient au coude soudé-S 100		
	Code	Épaisseur [mm]	Pièces/carton
18	AL-ABO-1820 ¹	20	20
18	AL-ABO-1830 ●	30	24
22	AL-ABO-2220 ¹	20	20
22	AL-ABO-2230	30	24
28	AL-ABO-2820 ¹	20	20
28	AL-ABO-2830 ¹	30	20
28	AL-ABO-2840 ●	40	20
35	AL-ABO-3530 ¹	30	12
35	AL-ABO-3540 ●	40	12
42	AL-ABO-4240 ¹	40	12

- Disponible sur demande. Livraison sur demande.

¹ Selon les normes DIN

Armalok rosette de bout



Couleur gris clair, avec 2 rainures de fixation

Code	Longueur [m]	Largeur [mm]	Rouleaux / carton
AL-AEMBG-18B	5	18,0	10
AL-AEMBG-28B ●	5	28,0	10
AL-AEMBG-38B	5	38,0	10

- Disponible sur demande. Livraison sur demande.

Armalok rubans auto-adhésifs



PVC

Code	Largeur [mm]	Longueur [m]	Épaisseur [mm]	Rouleaux / carton
AL-ASKB-40	38,0	25	0.15	16

