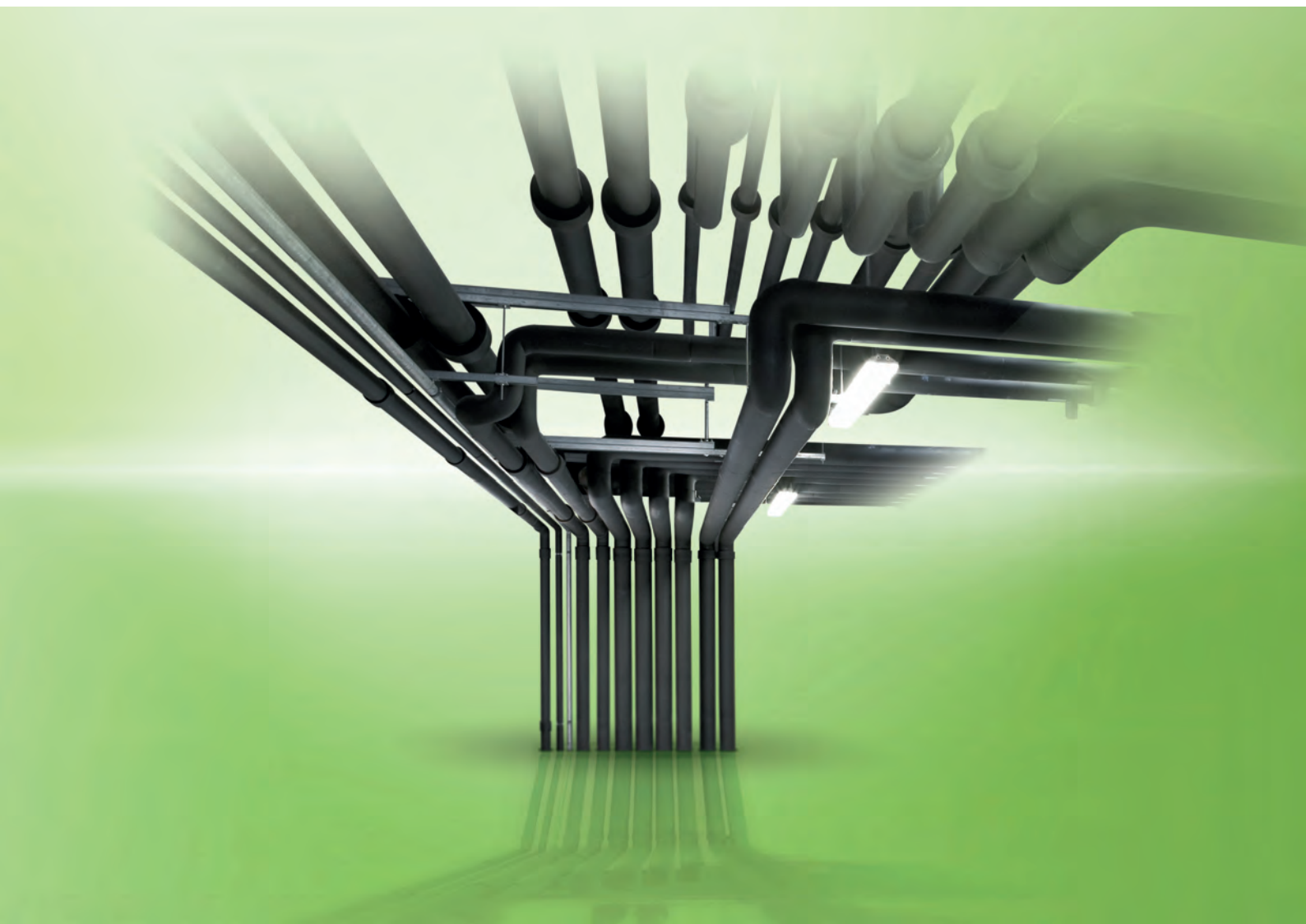


Armaflex® XG

LA SOLUTION POLYVALENTE POUR LES
PROFESSIONNELS



- Large gamme de produits pour une application simple sur la plupart des tailles de tuyaux
- Réduction efficace des pertes thermiques
- Sécurité du système renforcée lorsqu'il est mis en oeuvre avec les supports de tuyauterie Armafix et les colles Armaflex

Données techniques - Armaflex XG

Description sommaire	Isolant à cellules fermées très flexible, possédant une grande résistance à la diffusion de la vapeur d'eau et une faible conductivité thermique.
Type de matériau	Mousse élastomère à base de caoutchouc synthétique. Produits manufacturés en mousse élastomère flexible selon EN 14304.
Couleur	Noir
Informations spécifiques	Pour les manchons auto-adhésifs : surface auto-adhésive active à la pression sur une base d'acrylate renforcée et tramée. Recouvert d'une feuille de polyéthylène. Traces de silicone éventuelles sur le film de protection des surfaces auto-adhésives.
Applications	Isolation et protection des tuyauteries, gaines de ventilation, réservoirs (y compris coudés, raccords, brides, etc.) des équipements de climatisation / réfrigération et équipements de process industriel pour maîtriser les phénomènes de condensation et réaliser des économies d'énergie.
Remarques	Déclaration de Performance est disponible conformément à l'article 7 (3) du règlement (EU) No 305/2011 sur le site www.armacell.com/DoP

Propriété	Valeur / évaluation		Test ¹	Supervision ²	Remarque spéciale		
Domaine de températures							
Gamme de température	Température de service maximale	+110 °C	EU 5702	o/●	Testé selon EN 14706, EN 14707 et EN 14304		
	Température de service minimale ¹	-50 °C					
Conductivité thermique							
Conductivité thermique	ϑ_m	+/-0 °C	$\lambda =$	EU 5702	o/●	Classé selon EN ISO 13787 Testé selon EN 12667 EN ISO 8497	
	Tubes 6-19 mm	$\lambda \leq 0,035$	W/(m · K)				$[35 + 0,1 \cdot \vartheta_m + 0,0008 \cdot \vartheta_m^2]/1000$
	Plaques 6-25 mm, bande	$\lambda \leq 0,035$	W/(m · K)				$[35 + 0,1 \cdot \vartheta_m + 0,0008 \cdot \vartheta_m^2]/1000$
	Tubes 25-40 mm	$\lambda \leq 0,036$	W/(m · K)				$[36 + 0,1 \cdot \vartheta_m + 0,0008 \cdot \vartheta_m^2]/1000$
Plaques 32-40 mm	$\lambda \leq 0,036$	W/(m · K)	$[36 + 0,1 \cdot \vartheta_m + 0,0008 \cdot \vartheta_m^2]/1000$				
Résistance à la diffusion de vapeur d'eau							
Résistance à la diffusion de la vapeur d'eau	Plaques 6-25 mm; tubes 6-19 mm	μ	\geq	10.000	EU 5702	o/●	Testé selon EN 12086 EN 13469
	Plaques 32-40 mm; tubes 25-40 mm	μ	\geq	7.000			
Performance incendie							
Réaction au feu	Manchons		B _T -s3,d0 [RF 2(cr)]	EU 5702	o/●	Classé selon EN 13501-1 Testé selon EN 13823 EN ISO 11925-2	
	Plaques		B-s3,d0 [RF 2(cr)]				
	Tape		B-s3,d0 [RF 2(cr)]				
Comportement pratique au feu	Auto-extinguible, ne goutte pas, ne propage pas les flammes						
Autres caractéristiques techniques							
Dimensions et tolérances	Conformément à EN 14304, table 1			EU 5702	o/●	Testé selon EN 822, EN 823, EN 13467	
Résistance aux U-V ²	Protection contre les rayons U-V nécessaire.			TB 142	o		
Stockage et délai de péremption	Bandes auto-adhésives, plaques autocollantes, tubes, bandes: 1 an					Peut être stocké dans des endroits secs et propres avec une humidité relative normale (50-70%) et une température ambiante normale (0-35 °C).	

1. Pour des températures inférieures à -50 °C, merci de contacter notre Service Clients pour obtenir l'information technique correspondante.

2. Si l'Armaflex est exposé aux rayons UV, le matériau doit être recouvert au moyen d'un revêtement ou d'une couche de peinture dans les 3 jours.

¹ Les rapports d'essais, les agréments et autres peuvent être demandés en utilisant le numéro d'enregistrement précisé.

² ● : Supervision officielle par des instituts indépendants et / ou des autorités responsables des essais.

o : Contrôle de la qualité en usine.

Toutes les données et informations techniques se fondent sur les résultats obtenus dans des conditions d'application typiques. Les lecteurs de cette information devraient, dans leur propre intérêt et responsabilité, nous contacter pour clarifier si ces données et informations s'appliquent à la zone d'application prévue. Les instructions d'installation sont disponibles dans notre manuel d'installation Armaflex. Veuillez consulter nos services avant d'isoler les aciers inoxydables. Pour certains fluides frigorigènes, la température de reflux peut dépasser 110 °C, veuillez consulter notre Centre de service à la clientèle pour avoir plus d'informations.



Longueur 2,0 m, Couleur noir, B_L-s3, d0

Tuyau Ø-extérieur max. [mm]	6,0 mm Epaisseur de l'isolant		9,0 mm Epaisseur de l'isolant	
	Code	m/carton	Code	m/carton
6	XG-06X006	496	XG-09X006	352
8	XG-06X008	432	XG-09X008	300
10	XG-06X010	380	XG-09X010	266
12	XG-06X012	330	XG-09X012	234
15	XG-06X015	280	XG-09X015	200
18	XG-06X018	210	XG-09X018	166
20	-	-	XG-09X020 ●	140
22	XG-06X022	170	XG-09X022	140
25	-	-	XG-09X025 ●	108
28	XG-06X028	112	XG-09X028	98
32	-	-	XG-09X032 ●	80
35	XG-06X035 ●	92	XG-09X035	76
40	-	-	XG-09X040 ●	66
42	-	-	XG-09X042	64
48	-	-	XG-09X048	54
54	-	-	XG-09X054	52
60	-	-	XG-09X060	48
64	-	-	XG-09X064	44
70	-	-	XG-09X070 ●	32
76	-	-	XG-09X076	32
89	-	-	XG-09X089	28
102	-	-	XG-09X102 ●	26
108	-	-	XG-09X108 ●	26
114	-	-	XG-09X114	24
125	-	-	XG-09X125 ●	14
140	-	-	XG-09X140 ●	14
160	-	-	XG-09X160 ●	10

Tuyau Ø-extérieur max. [mm]	13,0 mm Epaisseur de l'isolant		19,0 mm Epaisseur de l'isolant	
	Code	m/carton	Code	m/carton
6	XG-13X006	200	XG-19X006	100
10	XG-13X010	172	-	-
12	XG-13X012	162	XG-19X012	84
15	XG-13X015	122	XG-19X015	72
18	XG-13X018	104	XG-19X018	60
20	XG-13X020 ●	104	XG-19X020 ●	58
22	XG-13X022	100	XG-19X022	56
25	XG-13X025 ●	88	XG-19X025 ●	50
28	XG-13X028	82	XG-19X028	48
30	XG-13X030 ●	72	-	-
32	XG-13X032 ●	64	XG-19X032 ●	36
35	XG-13X035	60	XG-19X035	36
40	XG-13X040 ●	50	XG-19X040 ●	32
42	XG-13X042	50	XG-19X042	32
48	XG-13X048	42	XG-19X048	28
50	XG-13X050 ●	38	XG-19X050 ●	24
54	XG-13X054	38	XG-19X054	24
60	XG-13X060	32	XG-19X060	24
64	XG-13X064	30	XG-19X064	20
70	XG-13X070 ●	28	XG-19X070 ●	18
76	XG-13X076	28	XG-19X076	18
80	XG-13X080 ●	20	XG-19X080 ●	16
89	XG-13X089	20	XG-19X089	16
102	XG-13X102 ●	20	XG-19X102	16
108	XG-13X108	20	XG-19X108	16
114	XG-13X114	20	XG-19X114	14
125	XG-13X125	18	XG-19X125	10
133	XG-13X133	16	XG-19X133	10
140	XG-13X140 ●	12	XG-19X140	10
160	XG-13X160	12	XG-19X160	10
168	-	-	XG-19X168	8



Longueur 2,0 m, Couleur noir, B₁-s3, d0

Tuyau Ø-extérieur max. [mm]	25,0 mm Épaisseur de l'isolant		32,0 mm Épaisseur de l'isolant	
	Code	m/carton	Code	m/carton
15	XG-25X015	48	-	-
18	XG-25X018	40	XG-32X018	32
22	XG-25X022	40	XG-32X022	24
28	XG-25X028	36	XG-32X028	24
35	XG-25X035	24	XG-32X035	18
40	-	-	XG-32X040 ●	18
42	XG-25X042	24	-	-
48	XG-25X048	20	XG-32X048	18
54	XG-25X054	18	XG-32X054	12
60	XG-25X060	18	XG-32X060	10
64	XG-25X064	16	XG-32X064	10
70	-	-	XG-32X070 ●	10
76	-	-	XG-32X076	10
89	XG-25X089	12	XG-32X089	10
102	XG-25X102 ●	8	XG-32X102	6
108	XG-25X108	8	XG-32X108	6
114	XG-25X114	10	XG-32X114	8
125	-	-	XG-32X125 ●	6
140	XG-25X140 ●	4	XG-32X140	6
160	-	-	XG-32X160	4

Tuyau Ø-extérieur max. [mm]	40,0 mm Épaisseur de l'isolant			
	Code	m/carton		
28	XG-40X028	18	-	-
35	XG-40X035 ●	16	-	-
42	XG-40X042	12	-	-
48	XG-40X048	12	-	-
54	XG-40X054	10	-	-
60	XG-40X060	10	-	-
76	XG-40X076	8	-	-
89	XG-40X089 ●	6	-	-
102	XG-40X102 ●	8	-	-
108	XG-40X108 ●	4	-	-
114	XG-40X114	6	-	-
140	XG-40X140 ●	4	-	-
160	XG-40X160 ●	4	-	-
168	XG-40X168 ●	4	-	-

Tolérance de longueur (manchons)

±1,5 %

Tolérance d'épaisseur

≤ 8 mm: ±1,0 mm
 9 - 18 mm: ±1,5 mm
 19 - 31 mm: ±2,5 mm
 > 31 mm: ±3,0 mm

● Disponible sur demande. Livraison sur demande.

Armaflex XG tubes auto-adhésifs



Longueur 2,0 m, Couleur noir, B_L-s3, d0

Tuyau Ø-extérieur max. [mm]	9,0 mm Épaisseur de l'isolant		13,0 mm Épaisseur de l'isolant	
	Code	m/carton	Code	m/carton
12	XG-09X012-A	234	XG-13X012-A	162
15	XG-09X015-A	200	XG-13X015-A	122
18	XG-09X018-A	166	XG-13X018-A	104
22	XG-09X022-A	140	XG-13X022-A	100
28	XG-09X028-A	98	XG-13X028-A	82
35	XG-09X035-A	76	XG-13X035-A	60
42	XG-09X042-A	64	XG-13X042-A	50
48	XG-09X048-A ●	54	XG-13X048-A	42
54	XG-09X054-A ●	52	XG-13X054-A	38
60	XG-09X060-A ●	48	XG-13X060-A	32
76	-	-	XG-13X076-A	28
89	-	-	XG-13X089-A	20

Tuyau Ø-extérieur max. [mm]	19,0 mm Épaisseur de l'isolant		25,0 mm Épaisseur de l'isolant	
	Code	m/carton	Code	m/carton
18	XG-19X018-A	60	XG-25X018-A	40
22	XG-19X022-A	56	XG-25X022-A	40
28	XG-19X028-A	48	XG-25X028-A	36
35	XG-19X035-A	36	XG-25X035-A	24
42	XG-19X042-A	32	XG-25X042-A	24
48	XG-19X048-A	28	XG-25X048-A	20
54	XG-19X054-A	24	XG-25X054-A	18
60	XG-19X060-A	24	XG-25X060-A	18
76	XG-19X076-A	18	XG-25X076-A	12
89	XG-19X089-A	16	XG-25X089-A	12

Tolérance de longueur (manchons)	± 1,5 %
Tolérance d'épaisseur	≤ 8 mm: ±1,0 mm 9 - 18 mm: ±1,5 mm 19 - 31 mm: ±2,5 mm > 31 mm: ±3,0 mm
Tolérance de longueur	± 1,5 %
Caractéristiques techniques	XG-09X012-A et XG-13X012-A avec coupe radiale
● Disponible sur demande. Livraison sur demande.	

Armaflex XG tubes en couronnes



Couleur noir, B_L-s3, d0

Tuyau Ø-extérieur max. [mm]	6,0 mm Épaisseur de l'isolant		9,0 mm Épaisseur de l'isolant	
	Code	m/carton	Code	m/carton
6	XG-06X006/E	95	XG-09X006/E	70
8	XG-06X008/E	85	XG-09X008/E ●	60
10	XG-06X010/E	75	XG-09X010/E	50
12	XG-06X012/E	65	XG-09X012/E	45
15	XG-06X015/E	55	XG-09X015/E	40
18	XG-06X018/E	45	XG-09X018/E	38
22	XG-06X022/E	40	XG-09X022/E	30
28	XG-06X028/E	30	XG-09X028/E	26

Armaflex XG tubes en couronnes



Couleur noir, B_L-s3, d0

Tuyau Ø-extérieur max. [mm]	13,0 mm Épaisseur de l'isolant			
	Code	m/carton		
6	XG-13X006/E	45	-	-
10	XG-13X010/E	35	-	-
12	XG-13X012/E	32	-	-
15	XG-13X015/E	28	-	-
18	XG-13X018/E	27	-	-
22	XG-13X022/E	26	-	-
28	XG-13X028/E	20	-	-

Tolérance de longueur (manchons)	+/- 1,5 %
Tolérance d'épaisseur	≤ 8 mm: ±1,0 mm 9 - 18 mm: ±1,5 mm 19 - 31 mm: ±2,5 mm > 31 mm: ±3,0 mm
Tolérance de longueur	±1,5 %
● Disponible sur demande. Livraison sur demande.	

Armaflex XG plaques en rouleaux



Largeur 1,0 m, B-s3,d0

Code	Épaisseur de l'isolant [mm]	Longueur (m)	m ² /carton
XG-06-99/E	6,0	15	15
XG-09-99/E	9,0	10	10
XG-13-99/E	13,0	8	8
XG-19-99/E	19,0	6	6
XG-25-99/E	25,0	4	4
XG-32-99/E	32,0	3	3
XG-40-99/E	40,0	7	7

Tolérance de longueur (plaques)	±1,5 %
Tolérance d'épaisseur pour les plaques	≤ 6 mm: ±1,0 mm 7 - 19 mm: ±1,5 mm > 19 mm: ±2,0 mm

Armaflex XG plaques en rouleaux auto-adhésives



Largeur 1,0 m, Couleur noir, B-s3, d0

Code	Épaisseur de l'isolant [mm]	Longueur (m)	m ² /carton
XG-06-99/EA	6,0	15	15
XG-09-99/EA	9,0	10	10
XG-13-99/EA	13,0	8	8
XG-19-99/EA	19,0	6	6
XG-25-99/EA	25,0	4	4
XG-32-99/EA	32,0	3	3
XG-40-99/EA	40,0	7	7

Tolérance de longueur (plaques)	±1,5 %
Tolérance d'épaisseur pour les plaques	≤ 6 mm: ±1,0 mm 7 - 19 mm: ±1,5 mm > 19 mm: ±2,0 mm

Armaflex XG rubans auto-adhésifs



B-s3,d0

Code	Largeur [mm]	Longueur [m]	Épaisseur [mm]	Rouleaux / carton
XG-TAPE	50,0	15	3	12

