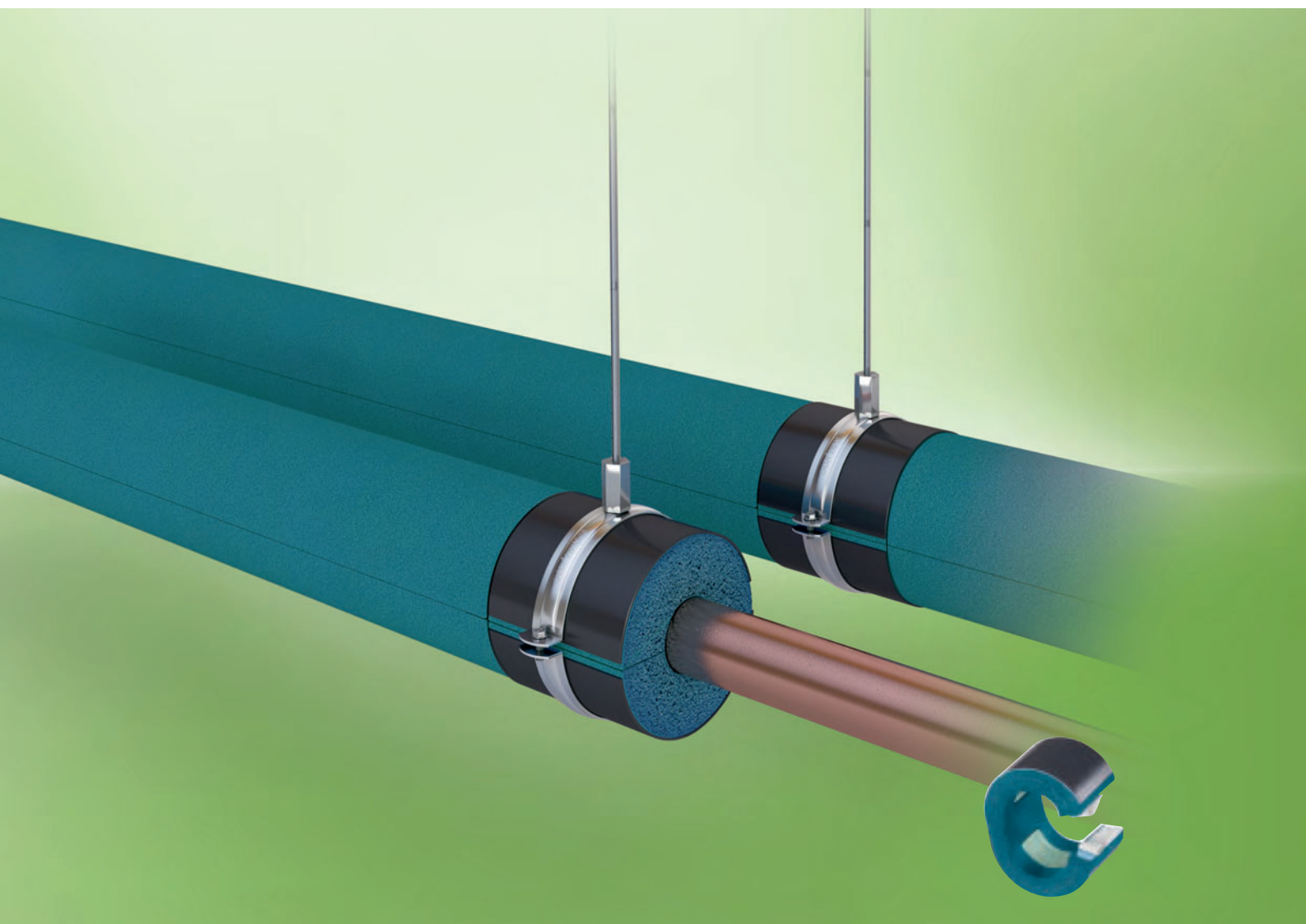


Armafix[®]
Ultima

SÉCURITÉ D'INSTALLATION



- Préviens les ponts thermiques
- Support de tube en une pièce avec fermeture auto-adhésive
- La seule solution système complète homologuée B_L-s1,d0

Données techniques - Armaflex Ultima

Description sommaire	Supportage de tuyauteries et conduites de réfrigération et climatisation assurant l'anti-condensation aux points de fixation. Sans pont thermique car constitué d'une seule pièce. Composé de segments en ArmaFORM PET et d'une fermeture auto-adhésive. Conçu et dimensionné pour la gamme d'isolation Armaflex Ultima.
Type de matériau	Segments de supportage en mousse PET, intégrés par collage dans de l'isolant Armaflex Ultima. Des coques extérieures en aluminium peintes de 0,8 mm d'épaisseur, servent en même temps de pare-vapeur pour les segments en PET.
Couleur	Bleu
Informations spécifiques	Traces de silicone éventuelles sur le film de protection des fermetures auto-adhésives. Veuillez contacter le Service Client pour plus d'informations.
Applications	Supportage thermiquement inerte pour l'isolation des installations de réfrigération et de climatisation réalisée en manchons et plaques Armaflex® Ultima.
Remarques	Pour les installations réversibles en température, des dilatations peuvent causer une pression inhérente dans l'installation ; à prendre en considération dans la conception d'isolation globale.

Propriété	Valeur / évaluation	Test ^{*1}	Supervision ^{*2}	Remarque spéciale
Domaine de températures				
Gamme de température ¹	Température de service maximale	+ 110 °C	○	Testé selon EN 14706, EN 14707 et
	Température de service minimale	-50 °C		
Conductivité thermique				
Conductivité thermique	Identique à Armaflex® Ultima		○	Testé selon EN 12667 EN ISO 8497 Classé selon EN ISO 13787
Résistance à la diffusion de vapeur d'eau				
Résistance à la diffusion de la vapeur d'eau	Identique à Armaflex® Ultima		○	Testé selon EN 12086 et EN 13469
Performance incendie				
Réaction au feu	Tout le système d'Armaflex Ultima	B _L -s1, d0	○	Classé selon EN 13501-1 Testé selon DIN EN 13823 DIN EN ISO 11925-2
	Système avec Armaflex Ultima plaques	B-s2,d0		
Comportement pratique au feu	Auto-extinguible, ne goutte pas, ne propage pas les flammes			
Performance acoustique				
Réduction de la transmission de bruit solide	Selon isolant utilisé dans le support			Selon DIN 4109
Autres caractéristiques techniques				
Densité	95- 105 kg/m ³ (segments du support)			
Stockage et délai de péremption	Les produits avec fermetures auto-adhésives doivent être installés avant 3 ans.			Peut être stocké dans des endroits secs, propres avec une humidité relative normale (50-70%) et une température ambiante normale (0-35 °C).

1. Pour des températures inférieures à -50 °C, merci de contacter notre Service Clients pour obtenir l'information technique correspondante.

*1 Les rapports d'essais, les agréments et autres peuvent être demandés en utilisant le numéro d'enregistrement précisé.

*2 ●: Supervision officielle par des instituts indépendants et / ou des autorités responsables des essais.
○: Contrôle de la qualité en usine.

Toutes les données et informations techniques se fondent sur les résultats obtenus dans des conditions d'application typiques. Les utilisateurs devraient, dans leur propre intérêt et responsabilité, nous contacter rapidement pour déterminer si oui ou non les données et informations s'appliquent à la zone d'application prévue. Les instructions d'installation sont disponibles dans notre manuel d'installation Armaflex. Veuillez s'il vous plaît consulter notre Centre de service à la clientèle avant d'isoler les aciers inoxydables. L'adhésif Armaflex 520 doit être utilisé pour garantir une installation correcte. Pour certains fluides frigorigènes, la température de refoulement peut dépasser 110 °C, veuillez consulter notre Centre de service à la clientèle pour plus d'informations. Pour une utilisation à l'extérieur, Armaflex doit être protégé dans les 3 jours qui suivent son installation avec par exemple la peinture Armafinish ou le revêtement Arma-Chek.

Données techniques - Armafix

Description sommaire	Collier de tuyau avec libération rapide et écrou rapide pour le montage.
Type de matériau	Acier avec revêtement de zinc électrolytique qui protège le collier contre la corrosion.
Couleur	argenté
Informations spécifiques	Les colliers sont fournis avec un écrou de fixation
Applications	Utilisés pour éviter les ponts thermiques sur les installations de climatisation et de réfrigération. Isolation de ces installations avec l'Armaflex® et l'Armafix® appropriés.

Propriété	Valeur / évaluation
Performance incendie	
Autre	Aucune matière susceptible d'affecter la performance du collier seul
Autres caractéristiques techniques	
Connexion vissée	Ecrou à combinaison M 8 / M 10
Vis de serrage	M 6 et M 8
Collier	Largeur : 20 à 30 mm Épaisseur : 1,5 à 3,0 mm

Toutes les données et informations techniques se fondent sur les résultats obtenus dans des conditions d'application typiques. Les lecteurs de cette information devrait, dans leur propre intérêt et responsabilité, nous contacter pour clarifier si ces données et informations s'appliquent à la zone d'application prévue.

Armafix Ultima supports de tuyaux et colliers de serrage



Supports et colliers vendus séparément

Tuyau Ø-extérieur max. [mm]	Distance maximum admissible [m]	13,0 mm Épaisseur de l'isolant		Colliers 13,0 mm	
		Code	Pièces/carton	Code	Pièces/carton
10	2,00	UDP13(9)-10/12	32	PCX 025/030	25
12	2,00	UDP13(9)-10/12	32	PCX 025/030	25
15	2,00	UDP13(9)-15/18	32	PCX 033/037	25
18	2,00	UDP13(9)-15/18	32	PCX 033/037	25
22	2,75	UDP13(9)-22/25	32	PCX 042/046	25
25	2,75	UDP13(9)-22/25	32	PCX 042/046	25
28	3,00	UDP13(9)-28/30	32	PCX 047/052	25
30	3,00	UDP13(9)-28/30	32	PCX 047/052	25
35	3,50	UDP13(9)-35/38	28	PCX 054/058	25
38	3,50	UDP13(9)-35/38	28	PCX 054/058	25
42	3,75	UDP13(9)-42/45	28	PCX 063/068	25
45	3,75	UDP13(9)-42/45	28	PCX 063/068	25
48	4,25	UDP13(9)-48	28	PCX 068/073	10
54	4,25	UDP13(9)-54/57	28	PCX 068/073	10
57	4,25	UDP13(9)-54/57	28	PCX 068/073	10
60	4,75	UDP13(9)-60/64	24	PCX 082/085	10
64	4,75	UDP13(9)-60/64	24	PCX 082/085	10
76	5,50	UDP13(9)-76/80	20	PCX 092/099	10
80	5,50	UDP13(9)-76/80	20	PCX 092/099	10
89	6,00	UDP13(9)-89 •	16	PCX 108/112	10

Tuyau Ø-extérieur max. [mm]	Distance maximum admissible [m]	19,0 mm Épaisseur de l'isolant		Colliers 19,0 mm	
		Code	Pièces/carton	Code	Pièces/carton
10	2,00	UDP19-10/12	28	PCX 038/041	25
12	2,00	UDP19-10/12	28	PCX 038/041	25
15	2,00	UDP19-15/18	28	PCX 047/052	25
18	2,00	UDP19-15/18	28	PCX 047/052	25
22	2,75	UDP19-22/25	28	PCX 054/058	25
25	2,75	UDP19-22/25	28	PCX 054/058	25
28	3,00	UDP19-28/30	28	PCX 059/063	25
30	3,00	UDP19-28/30	28	PCX 059/063	25
35	3,50	UDP19-35/38	24	PCX 063/068	25
38	3,50	UDP19-35/38	24	PCX 063/068	25
42	3,75	UDP19-42/45	24	PCX 068/073	10
45	3,75	UDP19-42/45	24	PCX 068/073	10
48	4,25	UDP19-48	24	PCX 072/080	10
54	4,25	UDP19-54/57	24	PCX 082/085	10
57	4,25	UDP19-54/57	24	PCX 082/085	10
60	4,75	UDP19-60/64	20	PCX 088/092	10
64	4,75	UDP19-60/64	20	PCX 088/092	10
76	5,50	UDP19-76/80	16	PCX 099/103	10
80	5,50	UDP19-76/80	16	PCX 099/103	10
89	6,00	UDP19-89	12	PCX 112/118	10

Armafix Ultima supports de tuyaux et colliers de serrage



Supports et colliers vendus séparément

Tuyau Ø-extérieur max. [mm]	Distance maximum admissible [m]	25,0 mm Épaisseur de l'isolant		Colliers 25,0 mm	
		Code	Pièces/carton	Code	Pièces/carton
15	2,00	UDP25-15/18	28	PCX 059/063	25
18	2,00	UDP25-15/18	28	PCX 059/063	25
22	2,75	UDP25-22/25	28	PCX 063/068	25
25	2,75	UDP25-22/25	28	PCX 063/068	25
28	3,00	UDP25-28/30	28	PCX 068/073	10
30	3,00	UDP25-28/30	28	PCX 068/073	10
35	3,50	UDP25-35/38	24	PCX 072/080	10
38	3,50	UDP25-35/38	24	PCX 072/080	10
42	3,75	UDP25-42/45	24	PCX 082/085	10
45	3,75	UDP25-42/45	24	PCX 082/085	10
48	4,25	UDP25-48	24	PCX 088/092	10
54	4,25	UDP25-54/57	24	PCX 092/099	10
57	4,25	UDP25-54/57	24	PCX 092/099	10
60	4,75	UDP25-60/64	20	PCX 099/103	10
64	4,75	UDP25-60/64	20	PCX 099/103	10
76	5,50	UDP25-76/80	16	PCX 112/118	10
80	5,50	UDP25-76/80	16	PCX 112/118	10
89	6,00	UDP25-89	12	PCX 137/142	10

• Disponible sur demande. Livraison sur demande.

Armafix pinces



Colliers	
Code	Pièces/carton
PCX 025/030	25
PCX 033/037	25
PCX 038/041	25
PCX 042/046	25
PCX 047/052	25
PCX 054/058	25
PCX 059/063	25
PCX 063/068	25
PCX 068/073	10
PCX 072/080	10
PCX 082/085	10
PCX 088/092	10
PCX 092/099	10
PCX 099/103	10
PCX 108/112	10
PCX 112/118	10
PCX 125/130	10
PCX 133/137	10
PCX 137/142	10
PCX 145/152	10
PCX 159/164	10
PCX 164/169	10
PCX 168/173	10
PCX 190	10
PCX 199	10
PCX 206	10
PCX 222	10
PCX 231	10
PCX 249	10
PCX 259	10

