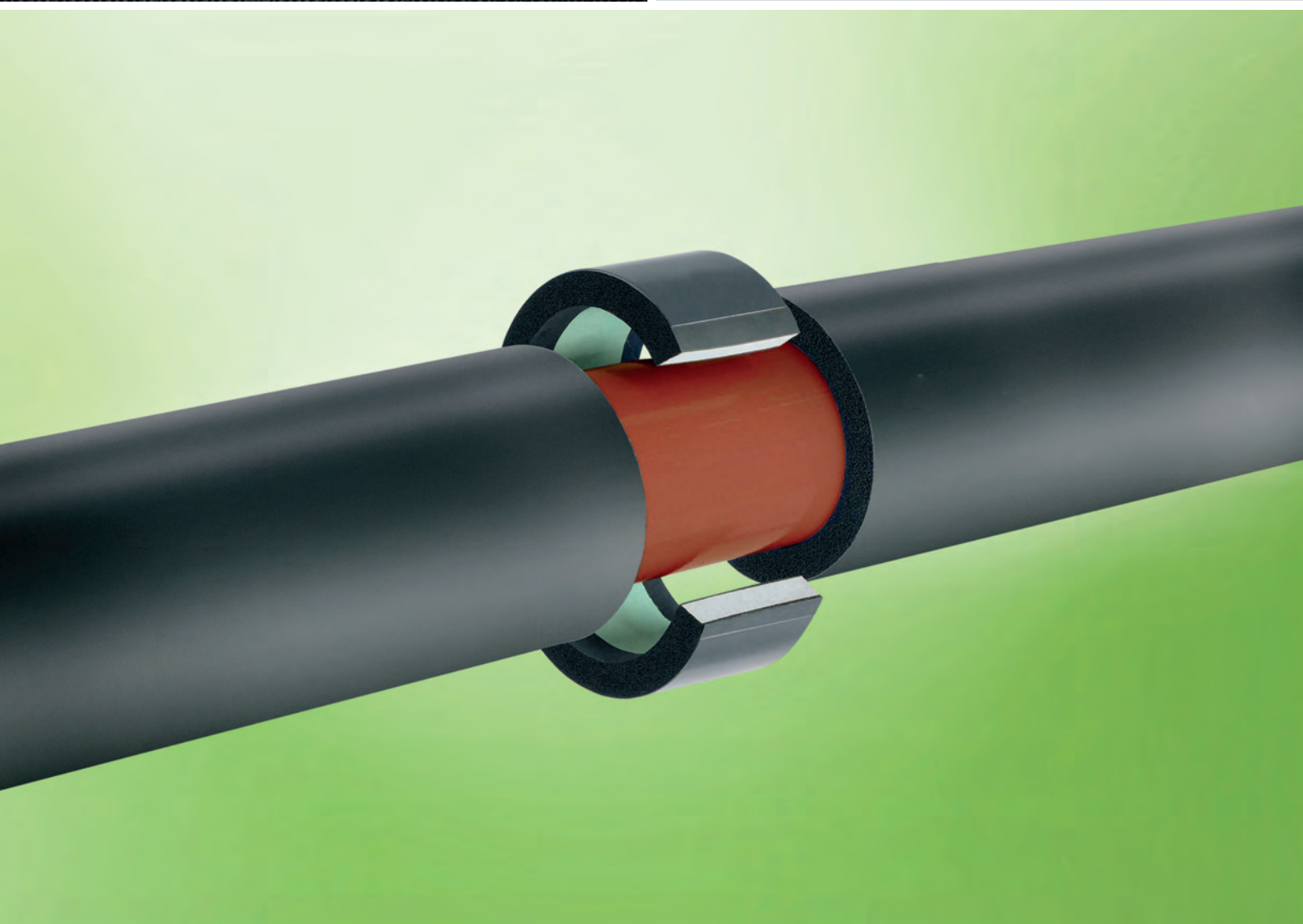




ARMAFIX NH

L'UNIQUE SUPPORT DE TUYAUTERIE
SANS HALOGÈNE



- Préviens la condensation et permet de faire des économies d'énergie
- Segments porteurs fabriqués en PET recyclé et recyclable
- Système de sécurité amélioré en liaison avec NH/Armaflex



Données techniques - Armafix NH

Description sommaire	Support de tuyauterie pour installations de climatisation et de réfrigération, permettant d'éviter la condensation aux points de fixation. Pièce unique, sans pont thermique, avec 2 segments en ArmaFORM PET et une fermeture auto-adhésive. Toutes les dimensions se rapportent à la gamme de produits NH/Armaflex®.		
Type de matériau	Segments supports en mousse PET, intégrés et collés à la mousse élastomère NH/Armaflex®. Des coques extérieures en tôle d'aluminium peintes de 0,8 mm d'épaisseur, servent en même temps de pare-vapeur pour les segments supports en PET.		
Couleur	gris foncé		
Informations spécifiques	Traces de silicone éventuelles sur le film de protection des surfaces auto-adhésives.		
Applications	Supportage thermiquement inerte pour l'isolation des installations de réfrigération et de climatisation réalisées en manchons et plaques	NH/Armaflex®.	
Remarques	Pour les installations réversibles en température, des dilatations peuvent causer une pression inhérente dans l'installation ; à prendre en considération dans la conception d'isolation globale.		

Propriété	Valeur / évaluation	Supervision ^{*1}	Remarque spéciale
Domaine de températures			
Gamme de température ¹	Température de service maximale	+ 110 °C	○ Testé selon: EN 14706, EN 14707 EN 14304
	Température de service minimale	-50 °C	
Conductivité thermique			
Conductivité thermique	Identique à NH/Armaflex		○ Classé selon EN ISO 13787 Testé selon EN 12667 EN ISO 8497
Résistance à la diffusion de vapeur d'eau			
Résistance à la diffusion de la vapeur d'eau	Identique à NH/Armaflex		○ Testé selon EN 12086 et EN 13469
Performance incendie			
Réaction au feu	Système complet avec les manchons NH/Armaflex	Identique à NH/Armaflex	○ Classé selon EN 13501-1 Testé selon EN 13823 EN ISO 11925-2
Comportement pratique au feu	Auto-extinguible, ne goutte pas, ne propage pas les flammes.		
Performance acoustique			
Réduction de la transmission de bruit solide	Selon l'isolant utilisé dans le support.		Selon DIN 4109
Autres caractéristiques techniques			
Densité	95 - 105 kg/m ³ (segments de support de tuyaux)		
Stockage et délai de péremption	Les produits auto-adhésifs doivent être installés avant 3 ans.		○ Peut être stocké dans un endroit sec et propre avec une humidité relative normale (50-70%) et une température ambiante normale (0-35 °C).

1. Pour des températures inférieures à -50 °C, merci de contacter notre Service Clients pour obtenir l'information technique correspondante.

*1 ●: Supervision officielle par des instituts indépendants et / ou des autorités responsables des essais.
○: Contrôle de la qualité en usine.

Toutes les données et informations techniques se fondent sur les résultats obtenus dans des conditions d'application typiques. Les utilisateurs devraient, dans leur propre intérêt et responsabilité, nous contacter rapidement pour déterminer si oui ou non les données et informations s'appliquent à la zone d'application prévue. Les instructions d'installation sont disponibles dans notre manuel d'installation Armaflex. Veuillez s'il vous plaît consulter notre Centre de service à la clientèle avant d'isoler les aciers inoxydables. L'adhésif Armaflex 520 doit être utilisé pour garantir une installation correcte. Pour certains fluides frigorigènes, la température de refoulement peut dépasser 110 °C, veuillez consulter notre Centre de service à la clientèle pour plus d'informations. Pour une utilisation à l'extérieur, Armaflex doit être protégé dans les 3 jours qui suivent son installation avec par exemple la peinture Armafinish ou le revêtement Arma-Chek.

Données techniques - Armafix

Description sommaire	Collier de tuyau avec libération rapide et écrou rapide pour le montage.
Type de matériau	Acier avec revêtement de zinc électrolytique qui protège le collier contre la corrosion.
Couleur	argenté
Informations spécifiques	Les colliers sont fournis avec un écrou de fixation
Applications	Utilisés pour éviter les ponts thermiques sur les installations de climatisation et de réfrigération. Isolation de ces installations avec l'Armaflex® et l'Armafix® appropriés.

Propriété	Valeur / évaluation
Performance incendie	
Autre	Aucune matière susceptible d'affecter la performance du collier seul
Autres caractéristiques techniques	
Connexion vissée	Ecrou à combinaison M 8 / M 10
Vis de serrage	M 6 et M 8
Collier	Largeur : 20 à 30 mm Épaisseur : 1,5 à 3,0 mm

Toutes les données et informations techniques se fondent sur les résultats obtenus dans des conditions d'application typiques. Les lecteurs de cette information devraient, dans leur propre intérêt et responsabilité, nous contacter pour clarifier si ces données et informations s'appliquent à la zone d'application prévue.



Tuyau Ø- extérieur max. [mm]	Ø nominal du tube AF/ Armaflex [mm]	Distance maximum admissible [m]	13,0 mm Épaisseur de l'isolant				Colliers 13,0 mm	
			Code	Ø-extérieur [mm]	Longueur [mm]	Pièces/carton	Code	Pièces/carton
10	10	2,00	PHN-13-10/12 ●	34	50	32	PCX 025/030	25
12	10	2,00	PHN-13-10/12 ●	34	50	32	PCX 025/030	25
15	10	2,00	PHN-13-10/12 ●	34	50	32	PCX 025/030	25
15	15	2,00	PHN-13-15/18 ●	39	50	32	PCX 033/037	25
18	15	2,00	PHN-13-15/18 ●	39	50	32	PCX 033/037	25
22	22	2,75	PHN-13-22/25 ●	45	50	32	PCX 042/046	25
25	22	2,75	PHN-13-22/25 ●	45	50	32	PCX 042/046	25
28	28	3,00	PHN-13-28/30 ●	50	50	32	PCX 047/052	25
30	28	3,00	PHN-13-28/30 ●	50	50	32	PCX 047/052	25
35	35	3,50	PHN-13-35/38 ●	58	55	28	PCX 054/058	25
38	35	3,50	PHN-13-35/38 ●	58	55	28	PCX 054/058	25
42	42	3,75	PHN-13-42/45 ●	66	55	28	PCX 063/068	25
45	42	3,75	PHN-13-42/45 ●	66	55	28	PCX 063/068	25
48	48	4,25	PHN-13-48 ●	72	60	28	PCX 068/073	10
54	54	4,25	PHN-13-54/57 ●	78	60	28	PCX 068/073	10
57	54	4,25	PHN-13-54/57 ●	78	60	28	PCX 068/073	10
60	60	4,75	PHN-13-60/64 ●	84	70	24	PCX 082/085	10
64	60	4,75	PHN-13-60/64 ●	84	70	24	PCX 082/085	10
76	76	5,50	PHN-13-76/80 ●	99	80	20	PCX 092/099	10
80	76	5,50	PHN-13-76/80 ●	99	80	20	PCX 092/099	10
89	89	6,00	PHN-13-89 ●	112	100	16	PCX 108/112	10
102	-	6,00	PHN-13-102/108 ● ¹	125	100	16	PCX 125/130	10
108	-	6,00	PHN-13-102/108 ● ¹	125	100	16	PCX 125/130	10
114	-	6,00	PHN-13-110/114 ● ¹	133	120	12	PCX 133/137	10
125	-	6,00	PHN-13-125 ● ¹	148	120	12	PCX 145/152	10
133	-	6,00	PHN-13-133/140 ● ¹	156	120	12	-	-
140	-	6,00	PHN-13-133/140 ● ¹	156	120	12	-	-

Armafix NH supports de tuyaux et colliers de serrage



Tuyau Ø- extérieur max. [mm]	Ø nominal du tube AF/ Armaflex [mm]	Distance maximum admissible [m]	19,0 mm Épaisseur de l'isolant				Colliers 19,0 mm	
			Code	Ø-extérieur [mm]	Longueur [mm]	Pièces/carton	Code	Pièces/carton
10	10	2,00	PHN-19-10/12 ●	45	60	28	PCX 038/041	25
12	10	2,00	PHN-19-10/12 ●	45	60	28	PCX 038/041	25
15	10	2,00	PHN-19-10/12 ●	45	60	28	PCX 038/041	25
15	15	2,00	PHN-19-15/18 ●	50	60	28	PCX 047/052	25
18	15	2,00	PHN-19-15/18 ●	50	60	28	PCX 047/052	25
22	22	2,75	PHN-19-22/25 ●	56	60	28	PCX 054/058	25
25	22	2,75	PHN-19-22/25 ●	56	60	28	PCX 054/058	25
28	28	3,00	PHN-19-28/30 ●	61	60	28	PCX 059/063	25
30	28	3,00	PHN-19-28/30 ●	61	60	28	PCX 059/063	25
35	35	3,50	PHN-19-35/38 ●	69	70	24	PCX 063/068	25
38	35	3,50	PHN-19-35/38 ●	69	70	24	PCX 063/068	25
42	42	3,75	PHN-19-42/45 ●	77	70	24	PCX 068/073	10
45	42	3,75	PHN-19-42/45 ●	77	70	24	PCX 068/073	10
48	48	4,25	PHN-19-48 ●	83	70	24	PCX 072/080	10
54	54	4,25	PHN-19-54/57 ●	89	70	24	PCX 082/085	10
57	54	4,25	PHN-19-54/57 ●	89	70	24	PCX 082/085	10
60	60	4,75	PHN-19-60/64 ●	95	80	20	PCX 088/092	10
64	60	4,75	PHN-19-60/64 ●	95	80	20	PCX 088/092	10
76	76	5,50	PHN-19-76/80 ●	110	90	16	PCX 099/103	10
80	76	5,50	PHN-19-76/80 ●	110	90	16	PCX 099/103	10
89	89	6,00	PHN-19-89 ●	123	105	12	PCX 112/118	10
102	-	6,00	PHN-19-102/108 ● ¹	136	105	12	PCX 133/137	10
108	-	6,00	PHN-19-102/108 ● ¹	136	105	12	PCX 133/137	10
114	-	6,00	PHN-19-110/114 ● ¹	144	120	12	PCX 137/142	10
125	-	6,00	PHN-19-125 ● ¹	159	120	12	PCX 164/169	10
133	-	6,00	PHN-19-133/140 ● ¹	167	120	12	PCX 164/169	10
140	-	6,00	PHN-19-133/140 ● ¹	167	120	12	PCX 164/169	10
160	-	6,00	PHN-19-160 ● ¹	193	120	6	PCX 206	10
165	-	6,00	PHN-19-165/168 ● ¹	199	130	6	PCX 206	10
168	-	6,00	PHN-19-165/168 ● ¹	199	130	6	PCX 206	10
216	-	6,00	PHN-19-216/219 ● ¹	252	170	4	-	-
219	-	6,00	PHN-19-216/219 ● ¹	252	170	4	-	-

Armafix NH supports de tuyaux et colliers de serrage



Tuyau Ø- extérieur max. [mm]	Ø nominal du tube AF/ Armaflex [mm]	Distance maximum admissible [m]	25,0 mm Épaisseur de l'isolant				Colliers 25,0 mm	
			Code	Ø-extérieur [mm]	Longueur [mm]	Pièces/carton	Code	Pièces/carton
15	15	2,00	PHN-25-15/18 ●	63	60	28	PCX 059/063	25
18	15	2,00	PHN-25-15/18 ●	63	60	28	PCX 059/063	25
22	22	2,75	PHN-25-22/25 ●	69	60	28	PCX 063/068	25
25	22	2,75	PHN-25-22/25 ●	69	60	28	PCX 063/068	25
28	28	3,00	PHN-25-28/30 ●	74	60	28	PCX 068/073	10
30	28	3,00	PHN-25-28/30 ●	74	60	28	PCX 068/073	10
35	35	3,50	PHN-25-35/38 ●	81	70	24	PCX 072/080	10
38	35	3,50	PHN-25-35/38 ●	81	70	24	PCX 072/080	10
42	42	3,75	PHN-25-42/45 ●	90	70	24	PCX 082/085	10
45	42	3,75	PHN-25-42/45 ●	90	70	24	PCX 082/085	10
48	48	4,25	PHN-25-48 ●	96	70	24	PCX 088/092	10
54	54	4,25	PHN-25-54/57 ●	102	70	24	PCX 092/099	10
57	54	4,25	PHN-25-54/57 ●	102	70	24	PCX 092/099	10
60	60	4,75	PHN-25-60/64 ●	108	80	20	PCX 099/103	10
64	60	4,75	PHN-25-60/64 ●	108	80	20	PCX 099/103	10
76	76	5,50	PHN-25-76/80 ●	123	90	16	PCX 112/118	10
80	76	5,50	PHN-25-76/80 ●	123	90	16	PCX 112/118	10
89	89	6,00	PHN-25-89 ●	136	105	12	PCX 137/142	10
102	-	6,00	PHN-25-102/108 ● ¹	149	105	12	PCX 137/142	10
108	-	6,00	PHN-25-102/108 ● ¹	149	105	12	PCX 137/142	10
114	-	6,00	PHN-25-110/114 ● ¹	157	120	12	PCX 159/164	10
125	-	6,00	PHN-25-125 ● ¹	172	120	12	PCX 164/169	10
133	-	6,00	PHN-25-133/140 ● ¹	180	120	12	PCX 190	10
140	-	6,00	PHN-25-133/140 ● ¹	180	120	12	PCX 190	10
160	-	6,00	PHN-25-160 ● ¹	206	120	6	PCX 206	10
165	-	6,00	PHN-25-165/168 ● ¹	212	130	6	PCX 222	10
168	-	6,00	PHN-25-165/168 ● ¹	212	130	6	PCX 222	10
204	-	6,00	PHN-25-204 ● ¹	250	170	4	-	-
216	-	6,00	PHN-25-216/219 ● ¹	265	170	4	-	-
219	-	6,00	PHN-25-216/219 ● ¹	265	170	4	-	-
254	-	6,00	PHN-25-254 ● ¹	296	170	3	-	-
267	-	6,00	PHN-25-267/273 ● ¹	313	170	3	-	-
273	-	6,00	PHN-25-267/273 ● ¹	313	170	3	-	-
306	-	6,00	PHN-25-306 ● ¹	351	215	1	-	-

Remarque Armafix NH disponible sur demande. Livraison sur demande
Ø extérieur = Ø d'installation

Caractéristiques techniques D'autres tailles sur demande. Les mesures de PH sont approximatives.

● Disponible sur demande. Livraison sur demande.

¹ plaques



Colliers	
Code	Pièces/carton
PCX 025/030	25
PCX 033/037	25
PCX 038/041	25
PCX 042/046	25
PCX 047/052	25
PCX 054/058	25
PCX 059/063	25
PCX 063/068	25
PCX 068/073	10
PCX 072/080	10
PCX 082/085	10
PCX 088/092	10
PCX 092/099	10
PCX 099/103	10
PCX 108/112	10
PCX 112/118	10
PCX 125/130	10
PCX 133/137	10
PCX 137/142	10
PCX 145/152	10
PCX 159/164	10
PCX 164/169	10
PCX 168/173	10
PCX 190	10
PCX 199	10
PCX 206	10
PCX 222	10
PCX 231	10
PCX 249	10
PCX 259	10

notes

Armacell Switzerland AG
Industriestrasse 17 • 6252 Dagmersellen • Suisse
Téléphone +41 (0)62 747 31 11 • Fax +41 (0)62 747 31 12
www.armacell.ch • info.ch@armacell.com