



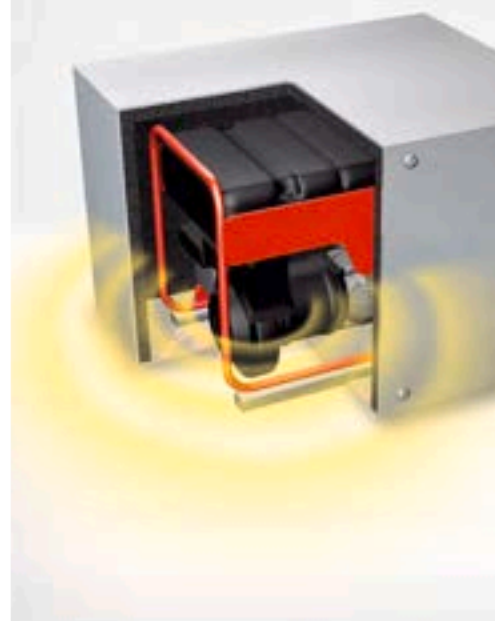
INSTALLEZ-LE, PROFITEZ DU  
SILENCE.

# ArmaSound RD120

L'absorption acoustique pour un  
environnement plus silencieux

- // Conserve ses propriétés acoustiques tout au long de sa durée de vie
- // Performance acoustique supérieure avec une faible épaisseur
- // Matériau acoustique à cellules ouvertes très flexible
- // Auto-extinguible, ne propage pas les flammes
- // Facile à poser et à entretenir

[www.armacell.be](http://www.armacell.be)



 **armacell**  
ArmaSound®

## DONNÉES TECHNIQUES - ARMASOUND RD120

Brève description	Matériau acoustique à cellules ouvertes hautement flexible, à géométrie complexe des pores.
Type d'article	Mousse élastomère à base de caoutchouc synthétique
Gamme de couleurs du produit	Noir
Caractéristiques spéciales	Excellentes capacités d'absorption acoustique
Applications	Matériau d'isolation acoustique à haute performance d'absorption du son pour une variété d'applications différentes, par exemple les ventilateurs-convecteurs, les revêtements d'armoires, les systèmes de refroidissement, les boîtiers, les canalisations, etc.
Installation	Utilisez la colle ArmaFlex HT625 pour une installation fiable et professionnelle.

Caractéristique	Valeur / évaluation	Norme / Méthode de test
-----------------	---------------------	-------------------------

**Plage de température**

Température de service	Plage / groupe d'articles	Température min. en °C	Température max. en °C
	Gamme complète	-20	85

**Performances et homologations en matière de lutte contre les incendies**

Réaction au feu	E	EN ISO 11925-2
-----------------	---	----------------

**Performances en matière de lutte contre les incendies**

Comportement pratique face au feu	Auto-extinguible, ne goutte pas, ne propage pas les flammes.
-----------------------------------	--

**Attributs physiques**

Densité	≥ 100 kg/m <sup>3</sup>
---------	-------------------------

**Performances acoustiques**

Moyenne d'absorption acoustique	Épaisseur (mm)	10	15	20	25	50		
	SAA		0.20	0.35	0.40	0.50		0.75
Coefficient de réduction du bruit	Épaisseur (mm)	10	15	20	25	50		
	NRC		0.30	0.45	0.50	0.55		0.70
Coefficient d'absorption acoustique $\alpha$ par bande d'octave	Épaisseur	10mm	15mm	20mm	25mm	50mm	ISO 354, EN ISO 11654	
	Coefficient d'absorption acoustique à 125 Hz		0.01	0.02	0.03	0.05		0.15
	Coefficient d'absorption acoustique à 250 Hz		0.03	0.09	0.12	0.19		0.53
	Coefficient d'absorption acoustique à 500 Hz		0.12	0.29	0.45	0.61		0.71
	Coefficient d'absorption acoustique à 1 000 Hz		0.36	0.72	0.77	0.74		0.73
	Coefficient d'absorption acoustique à 2 000 Hz		0.70	0.81	0.75	0.75		0.77
	Coefficient d'absorption acoustique à 4 000 Hz		0.76	0.76	0.76	0.78		0.76

Caractéristique	Valeur / évaluation	Norme / Méthode de test
Graphique du coefficient d'absorption acoustique	<p>Le graphique illustre le coefficient d'absorption acoustique (α) en fonction de la fréquence (Hz) pour cinq épaisseurs de matériau : 10 mm, 15 mm, 20 mm, 25 mm et 30 mm. L'axe des ordonnées (α) varie de 0 à 1, et l'axe des abscisses (Hz) est logarithmique, allant de 100 à 3200 Hz. Les courbes montrent que l'absorption augmente avec la fréquence et l'épaisseur. Les matériaux plus épais (25 mm et 30 mm) atteignent des coefficients d'absorption élevés (autour de 0,8) à des fréquences plus basses (entre 400 et 800 Hz), tandis que les matériaux plus fins (10 mm et 15 mm) nécessitent des fréquences plus élevées (au-dessus de 1000 Hz) pour atteindre des coefficients similaires.</p>	
Coefficient d'absorption acoustique pratique op	≤ 0,80 EN ISO 20354	

#### Résistance aux intempéries et aux UV

Résistance aux intempéries	Dans toutes les applications industrielles, à l'exception des boîtiers et autres applications similaires d'absorption acoustique, la couche extérieure du matériau doit être protégée par un revêtement adéquat, par exemple Arma-Chek R, une enveloppe métallique ou un revêtement GRP (Glass-Reinforced Plastic) préformé et durci aux UV. Pour de plus amples informations, veuillez contacter les services techniques.	
----------------------------	--	--

#### Autres caractéristiques techniques

Adhérence et étanchéité	Dans certaines configurations, des bandes d'acier inoxydable de 19 mm de large avec des clips à ailettes (ou des rivets aveugles) seront utilisées pour la fixation et l'arrimage final.	
Conditions d'application <sup>1</sup>	Température d'application : +5°C à +35°C (+41F à +95F) Humidité relative maximale : 80%	
Durée de conservation <sup>2</sup>	Max. 3 ans Autocollant : 1 an	
Stockage <sup>2</sup>	Le matériel doit être stocké à l'intérieur, dans des conditions propres et sèches, à l'abri de la lumière directe du soleil.	

<sup>1</sup> La température d'application désigne la température ambiante pendant l'installation et la température de surface du substrat (p. ex., revêtement ArmaClad Arma-Chek R) auquel le produit est installé.

<sup>2</sup> La durée de conservation (durée de conservation maximale) est limitée pour s'assurer que seuls les produits actuellement fabriqués sont installés sur les projets. Cette limitation s'applique uniquement au stockage du produit et n'affecte pas la durée de vie du produit après son installation.

## Plaques - standard. Noir

Code	Épaisseur [mm]	Largeur [m]	Longueur [m]	EAN	Contenu primaire [métrique]
ASD-120-06	6	1	1	7612207305234	8 m <sup>2</sup>
ASD-120-10	10	1	1	7612207305258	5 m <sup>2</sup>
ASD-120-15	15	1	1	7612207305272	3 m <sup>2</sup>
ASD-120-20	20	1	1	7612207305296	2 m <sup>2</sup>
ASD-120-25	25	1	1	7612207305319	2 m <sup>2</sup>

## Autres informations

**Remarques** Contenu primaire disponible en feuilles emballées en carton.

## Plaques - autoadhésive. Noir

Code	Épaisseur [mm]	Largeur [m]	Longueur [m]	EAN	Contenu primaire [métrique]
ASD-120-06/A	6	1	1	7612207305241	8 m <sup>2</sup>
ASD-120-10/A	10	1	1	7612207305265	5 m <sup>2</sup>
ASD-120-15/A	15	1	1	7612207305289	3 m <sup>2</sup>
ASD-120-20/A	20	1	1	7612207305302	2 m <sup>2</sup>
ASD-120-25/A	25	1	1	7612207305326	2 m <sup>2</sup>

## Autres informations

**Remarques** Contenu primaire disponible en feuilles emballées en carton.

## Adhésifs et nettoyeurs

Description synthétique	Description	Contenu primaire [pièces]
ADH520/1,0E	Bidons de 1,0 litre d'adhésif ArmaFlex 520 emballés dans un carton.	12 cannette
ADH520/2,5E	Bidons de 2,5 litres d'adhésif ArmaFlex 520 emballés dans un carton.	8 cannette
ADH-HT625/0,25	Adhésif monocomposant ArmaFlex HT625. Disponible en bidons de 0,25 litre (avec pinceau).	40 cannette
ADH-HT625/0,5	Adhésif monocomposant ArmaFlex HT625. Disponible en bidons de 0,5 litre.	12 cannette
ADH-HT625/1,0	Colle ArmaFlex HT625 mono-composant. En pot de 1,0 litre.	12 cannette



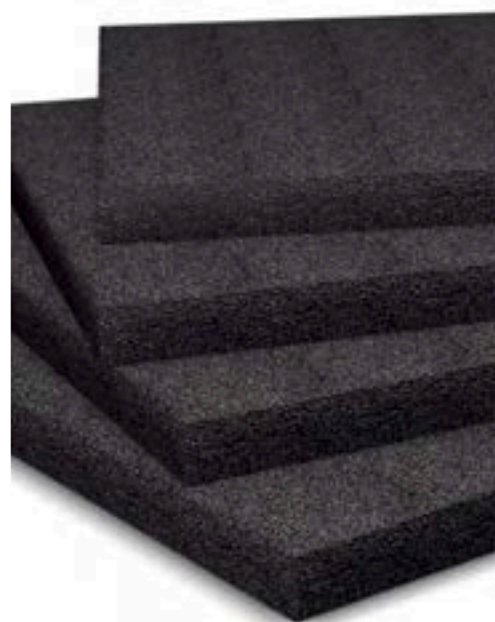
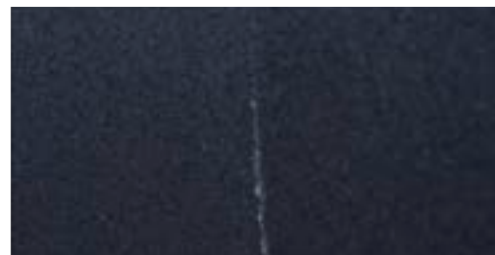
INSTALLEZ-LE, PROFITEZ DU  
SILENCE.

# ArmaSound RD240

L'absorption acoustique pour un  
environnement plus silencieux

- // Structure à cellules ouvertes hautement hydrophobe,  
conçue pour résister à la pénétration de l'eau
- // Densité optimale, résistivité de flux d'air et géométrie  
complexe des pores pour un bénéfice acoustique  
maximale
- // Facile à mettre en œuvre et peu d'entretien
- // Conçu pour les environnements spécifiques

[www.armacell.be](http://www.armacell.be)



 **armacell**  
ArmaSound®

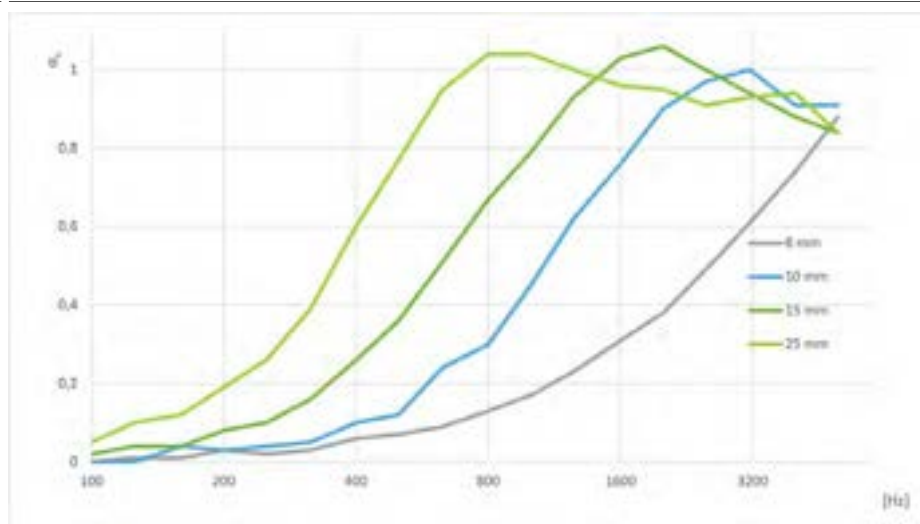
## DONNÉES TECHNIQUES - ARMASOUND RD240

Brève description	Matériau acoustique à cellules ouvertes hautement flexible, à géométrie complexe des pores.
Type d'article	Caoutchouc synthétique NBR/PVC à base de mousse élastomère.
Gamme de couleurs du produit	Noir
Caractéristiques spéciales	Excellentes capacités d'absorption acoustique
Gamme de produits	Rouleaux : épaisseur 10, 15, 20 et 25 mm / largeur 500 et 1000 mm / longueur 1000 et 2000 mm.
Applications	ArmaSound RD240 est généralement utilisé comme matériau d'isolation acoustique avec d'excellentes performances d'absorption dans un grand nombre d'applications comme : ventilateurs-convecteurs, gaines, garnitures d'armoire, systèmes de refroidissement, enceintes, pipelines. Pour les applications du domaine industrielle, ArmaSound® RD240 est utilisé comme composant important du Système ArmaSound Industrial afin d'assurer l'isolation acoustique des canalisations et cuves industrielles en réduisant la transmission sonore. Un autre domaine d'application industriel est la performance d'absorption acoustique des enceintes.
Installation	Le Guide de pose du système ArmaSound Industrial Systems doit être consulté avant assemblage. Merci de vous rapprocher du Service Technique.
Remarques	Certificat de classification feu validé par Lloyd's Register (classe 1, BS 476, partie 7).

Caractéristique	Valeur / évaluation				Norme / Méthode de test
<b>Plage de température</b>					
Température de service	Température min. en °C	Température min. en °F	Température max. en °C	Température max. en °F	EN 14706, EN 14707, EN 14304
	-20	-4	85	185	
<b>Conductivité thermique</b>					
1 - Conductivité thermique déclarée	Øm		0 °C (32 °F)		EN 12667 <sup>1</sup>
	λd [W/(m K)]		0.062		
	k ≤ [Btu-po/(h-pi <sup>2</sup> -°F)]		0.430		
<b>Performances et homologations en matière de lutte contre les incendies</b>					
Propagation des flammes en surface	Class 1 Lloyds Register Approval				BS 476 - 7
Caractéristiques de combustion de surface	Class 1 - Indice de propagation de la flamme < 25				ASTM E84
<b>Performances en matière de lutte contre les incendies</b>					
Comportement pratique face au feu	Auto-extinguible, ne goutte pas, ne propage pas les flammes.				
<b>Résistance à l'eau</b>					
Absorption d'eau <sup>2</sup>	≤ 10 % en volume après 24 heures				AGI Q 136
<b>Attributs physiques</b>					
Densité	220 à 360 kg/m <sup>3</sup>				ISO 845, ASTM D1622
<b>Propriétés mécaniques</b>					
Résistance à la traction	(MD) 70 à 190 kPa 10,2 à 27,6 psi				ISO 1798 <sup>3</sup>
Allongement	(MD) 50 à 90%				ISO 1798
Résistance à la déchirure	0,4 à 1,4 kN/m				ISO 34-1 <sup>4</sup>
<b>Performances acoustiques</b>					
Coefficient d'absorption acoustique pondéré aw <sup>2</sup>	6 mm : 0,15 (H) Class E 10 mm : 0,25 (H) Class E 15 mm : 0,40 (MH) Class D 25 mm : 0,55 (MH) Class C				ISO 354, EN ISO 11654

Caractéristique	Valeur / évaluation				Norme / Méthode de test	
Coefficient de réduction du bruit <sup>2</sup>	Épaisseur (mm)	6	10	15	25	ASTM C423
	NRC	0.15	0.40	0.60	0.70	
Coefficient d'absorption acoustique $\alpha$ par bande d'octave <sup>2</sup>	Épaisseur	6mm	10mm	15mm	25mm	ISO 354, EN ISO 11654
	Coefficient d'absorption acoustique à 125 Hz	0.01	0.01	0.03	0.09	
	Coefficient d'absorption acoustique à 250 Hz	0.03	0.04	0.11	0.28	
	Coefficient d'absorption acoustique à 500 Hz	0.07	0.15	0.38	0.77	
	Coefficient d'absorption acoustique à 1 000 Hz	0.18	0.46	0.80	1.03	
	Coefficient d'absorption acoustique à 2 000 Hz	0.39	0.87	1.03	0.94	
	Coefficient d'absorption acoustique à 4 000 Hz	0.74	0.94	0.89	0.90	

Graphique du coefficient d'absorption acoustique



### Résistance aux intempéries et aux UV

Résistance aux intempéries Dans toutes applications industrielles, à l'exception des boîtiers et autres applications similaires d'absorption du son, la couche extérieure du matériau doit être protégée par un revêtement adéquat comme l'Arma-Chek R, un revêtement métallique ou une feuille PRV préformée (plastique renforcé de verre). Pour plus d'informations, veuillez contacter le service technique.

### Santé et environnement

Aspects sanitaires Sans fibres ni poussière

### Autres caractéristiques techniques

Remarques supplémentaires Pour les conditions climatiques en dehors de cette plage donnée, contacter le service technique.

Adhérence et étanchéité Les colles ArmaFlex 520 ou HT625 doivent être utilisées pour une adhérence fiable des joints et des jonctions. Dans certaines configurations, des bandes en acier inoxydable de 19 mm de largeur avec des attaches à ailettes (ou des rivets aveugles) doivent être utilisées pour sécuriser la fixation finale.

Conditions d'application<sup>5</sup> Températures d'application : +5°C à +35°C  
Humidité relative : 80% max.

Durée de conservation<sup>6</sup> 3 ans maxi.

Stockage Le matériel doit être entreposé à l'intérieur, dans des conditions propres et sèches, loin de la lumière directe du soleil.

<sup>1</sup>Equivalent à la methode ASTM C177 et C518

<sup>2</sup>Sur la base d'essais qui ne sont pas effectués à une fréquence régulière. A utiliser à titre d'indication seulement.

<sup>3</sup>Échantillon de type 1.

<sup>4</sup>Valeur minimale dans la direction de la machine (MD) et dans la direction transversale (CD). Méthode B, procédure (b), éprouvette d'angle avec une encoche.

<sup>5</sup>La température d'application désigne la température ambiante pendant l'installation et la température de surface du substrat (p. ex., revêtement ArmaClad Arma-Chek R) auquel le produit est installé.

<sup>6</sup>La durée de conservation (durée de conservation maximale) est limitée pour s'assurer que seuls les produits actuellement fabriqués sont installés sur les projets. Cette limitation s'applique uniquement au stockage du produit et n'affecte pas la durée de vie du produit après son installation.



## Plaque - standard. Noir

Code	Épaisseur [mm]	Largeur [m]	Longueur [m]	EAN	Contenu primaire [métrique]
ASD-240-10	10	1	1	7612207304886	5 m <sup>2</sup>
ASD-240-15	15	1	1	7612207304909	3 m <sup>2</sup>
ASD-240-20	20	1	1	7612207304923	2 m <sup>2</sup>
ASD-240-25	25	1	1	7612207304947	2 m <sup>2</sup>

## Autres informations

## Remarques

Contenu primaire disponible en feuilles emballées en carton.

## Plaque - autoadhésive. Noir

Code	Épaisseur [mm]	Largeur [m]	Longueur [m]	EAN	Contenu primaire [métrique]
ASD-240-06/A	6	1	1	7612207304879	8 m <sup>2</sup>
ASD-240-10/A	10	1	1	7612207304893	5 m <sup>2</sup>
ASD-240-15/A	15	1	1	7612207304916	3 m <sup>2</sup>
ASD-240-20/A	20	1	1	7612207304930	2 m <sup>2</sup>
ASD-240-25/A	25	1	1	7612207304954	2 m <sup>2</sup>

## Autres informations

## Remarques

Contenu primaire disponible en feuilles emballées en carton.

## Adhésifs et nettoyeurs

Description synthétique	Description	Contenu primaire [pièces]
ADH520/1,0E	Bidons de 1,0 litre d'adhésif ArmaFlex 520 emballés dans un carton.	12 cannette
ADH520/2,5E	Bidons de 2,5 litres d'adhésif ArmaFlex 520 emballés dans un carton.	8 cannette
ADH-HT625/0,25	Adhésif monocomposant ArmaFlex HT625. Disponible en bidons de 0,25 litre (avec pinceau).	40 cannette
ADH-HT625/0,5	Adhésif monocomposant ArmaFlex HT625. Disponible en bidons de 0,5 litre.	12 cannette
ADH-HT625/1,0	Colle ArmaFlex HT625 mono-composant. En pot de 1,0 litre.	12 cannette