

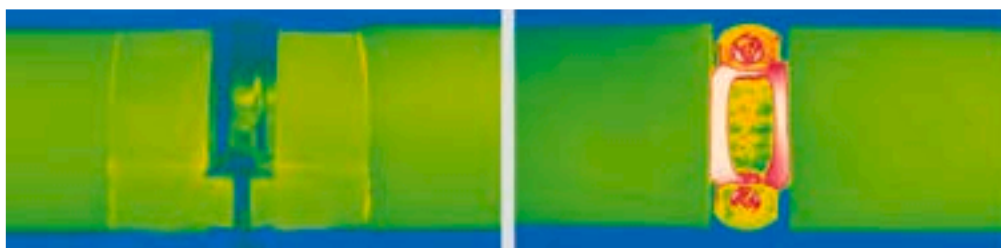
INSTALLEZ-LE, EN TOUTE  
CONFIANCE.

# ArmaFix Ultima

Pour un système à très faibles  
émissions de fumées

- // Sécurité accrue grâce à une performance au feu supérieure et une densité de fumée réduite
- // Toutes les dimensions correspondent à la gamme de produits ArmaFlex Ultima.
- // Préviend les ponts thermiques, réduit les pertes d'énergie et minimise les émissions de CO<sub>2</sub>.
- // Première isolation flexible à cellules fermées avec homologation Euroclass B(L)-s1,d0

[www.armacell.be](http://www.armacell.be)



 **armacell**  
ArmaFix™

## DONNÉES TECHNIQUES - ARMAFIX ULTIMA

Brève description	Support de tuyauterie et de conduits pour installations de climatisation et de réfrigération, permettant d'éviter la condensation aux points de fixation. Pièce unique, sans pont thermique, avec 2 cales en PET et fermeture auto-adhésive. Les dimensions correspondent à la gamme de manchons et rouleaux de ArmaFlex Ultima.
Type d'article	Cales en mousse PET, incorporés et collés à la mousse élastomère ArmaFlex Ultima. Coquilles extérieures en tôle d'aluminium peinte de 0,8 mm d'épaisseur, qui servent simultanément de pare-vapeur pour les segments de roulement en PET.
Gamme de couleurs du produit	Bleu foncé
Caractéristiques spéciales	Des traces de silicone peuvent être trouvées sur le papier de protection / feuille utilisée pour protéger les fermetures autocollantes.
Applications	Pour les installations réversibles en température, des dilatations peuvent causer une pression inhérente dans l'installation ; à prendre en considération dans la conception d'isolation globale.

Caractéristique	Valeur / évaluation	Norme / Méthode de test
<b>Plage de température</b>		
Température de service	Température min. en °C <sup>1</sup>	Température max. en °C
	-50	
<b>Conductivité thermique</b>		
Remarques	Comme ArmaFlex Ultima.	EN ISO 13787, EN 12667, EN ISO 8497
<b>Performances et homologations en matière de lutte contre les incendies</b>		
Réaction au feu	Euroclasse : E Système complet avec tubes ArmaFlex Ultima : B(L)-s1, d0 Système complet avec plaques ArmaFlex Ultima : B-s2, d0	EN 13501-1, EN 13823, EN ISO 11925-2
Inflammabilité de surface <sup>2</sup>	faiblement inflammable - Code FTP 2010 (MED 96/98/CE, Module D)	IMO 2010 FTP Code, Part 5
<b>Performances en matière de lutte contre les incendies</b>		
Comportement pratique face au feu	Auto-extinguible, ne goutte pas, ne propage pas les flammes.	
<b>Résistance à la vapeur d'eau</b>		
Facteur de résistance à la diffusion de vapeur d'eau	Identique à ArmaFlex Ultima	EN 12086, EN 13469
<b>Attributs physiques</b>		
Densité	95 - 105 kg/m <sup>3</sup> (Cales PET)	
<b>Santé et environnement</b>		
Caractéristiques supplémentaires	Exempt de MCCP	
<b>Autres caractéristiques techniques</b>		
Durée de conservation	3 ans	
Stockage	Peut être stocké dans un endroit sec et propre avec une humidité relative (50% à 70%) et une température ambiante (0°C à 35°C).	

<sup>1</sup>Pour les températures inférieures à -50 °C, veuillez vous rapprocher de notre service technique pour obtenir les renseignements techniques correspondants.

<sup>2</sup>Selon IMO 2010 FTP Code annex 2, paragraphe 2.2

## Supports de conduit

Code	Épaisseur d'isolation [mm]	Largeur [mm]	Longueur [m]	EAN	Contenu primaire [pièces]
AS-DB-19 MM	19	100	2	7612207453850	5 pc
AS-DB-25 MM	25	100	2	7612207453867	4 pc

## Support de tuyau

13 mm							Collier de serrage pour tuyau apparenté	
Diamètre extérieur du conduit [mm]	S'adapte également aux tuyaux de diamètre extérieur [mm]	Distance maximale autorisée [m]	Code	Épaisseur d'isolation [mm]	EAN	Contenu primaire [pièces]	Code	Contenu primaire [pièces]
10	12	2.0	UDP13(9)-10/12	13	7612207415025	32 pc	PCX 025/030	25 pc
15	18	2.0	UDP13(9)-15/18	13	7612207415032	32 pc	PCX 033/037	25 pc
22	25	2.75	UDP13(9)-22/25	13	7612207415049	32 pc	PCX 025/030	25 pc
28	30	3.0	UDP13(9)-28/30	13	7612207415001	32 pc	PCX 047/052	25 pc
35	38	2.0	UDP13(9)-35/38	13	7612207415018	28 pc	PCX 054/058	25 pc
42	45	3.75	UDP13(9)-42/45	13	7612207414950	28 pc	PCX 063/068	25 pc
48		4.25	UDP13(9)-48	13	7612207414967	28 pc	PCX 068/073	10 pc
54	57	4.25	UDP13(9)-54/57	13	7612207414974	28 pc	PCX 068/073	10 pc
60	64	4.75	UDP13(9)-60/64	13	7612207414981	24 pc	PCX 082/085	10 pc
76	80	5.5	UDP13(9)-76/80	13	7612207414998	20 pc	PCX 092/099	10 pc
89		6.0	UDP13(9)-89	13	7612207414943	16 pc	PCX 108/112	10 pc
102	108	6.0	UDP13(9)-102/108	13	7612207414936	16 pc	PCX 125/130	10 pc
110	114	6.0	UDP13(9)-110/114	13	7612207414899	12 pc	PCX 133/137	10 pc
125		6.0	UDP13(9)-125	13	7612207414905	12 pc	PCX 145/152	10 pc
133	140	6.0	UDP13(9)-133/140	13	7612207414912	12 pc	PCX 145/152	10 pc
160		6.0	UDP13(9)-160	13	7612207414837	9 pc	PCX 190	10 pc
165	168	6.0	UDP13(9)-165/168	13	7612207414844	9 pc	PCX 199	10 pc

## Support de tuyau

19 mm							Collier de serrage pour tuyau apparenté	
Diamètre extérieur du conduit [mm]	S'adapte également aux tuyaux de diamètre extérieur [mm]	Distance maximale autorisée [m]	Code	Épaisseur d'isolation [mm]	EAN	Contenu primaire [pièces]	Code	Contenu primaire [pièces]
10	12	2.0	UDP19-10/12	19	7612207414851	28 pc	PCX 038/041	25 pc
15	18	2.0	UDP19-15/18	19	7612207414868	28 pc	PCX 047/052	25 pc
22	25	2.75	UDP19-22/25	19	7612207414875	28 pc	PCX 054/058	25 pc
28	30	3.0	UDP19-28/30	19	7612207414882	28 pc	PCX 059/063	25 pc
35	38	3.5	UDP19-35/38	19	7612207414691	24 pc	PCX 063/068	25 pc
42	45	3.75	UDP19-42/45	19	7612207414707	24 pc	PCX 068/073	10 pc
48		4.25	UDP19-48	19	7612207414714	24 pc	PCX 072/080	10 pc
54	57	4.25	UDP19-54/57	19	7612207414653	24 pc	PCX 082/085	10 pc
60	64	4.75	UDP19-60/64	19	7612207414660	20 pc	PCX 088/092	10 pc
76	80	5.5	UDP19-76/80	19	7612207414721	16 pc	PCX 099/103	10 pc

## Support de tuyau

19 mm							Collier de serrage pour tuyau apparenté	
Diamètre extérieur du conduit [mm]	S'adapte également aux tuyaux de diamètre extérieur [mm]	Distance maximale autorisée [m]	Code	Épaisseur d'isolation [mm]	EAN	Contenu primaire [pièces]	Code	Contenu primaire [pièces]
89		6.0	UDP19-89	19	7612207414738	12 pc	PCX 112/118	10 pc
102	108	6.0	UDP19-102/108	19	7612207414677	12 pc	PCX 133/137	10 pc
110	114	6.0	UDP19-110/114	19	7612207414684	12 pc	PCX 137/142	10 pc
133	140	6.0	UDP19-133/140	19	7612207414776	12 pc	PCX 164/169	10 pc
165	168	6.0	UDP19-165/168	19	7612207414790	6 pc	PCX 206	10 pc
180		6.0	UDP19-180	19	7612207414806	3 pc	-	-
204		6.0	UDP19-204	19	7612207414813	4 pc	-	-
216	219	6.0	UDP19-216/219	19	7612207414820	4 pc	-	-
254		6.0	UDP19-254	19	7612207414752	3 pc	-	-
267	273	6.0	UDP19-267/273	19	7612207414769	3 pc	-	-
356		4.2	UDP19-356	19	7612207414561	6 pc	-	-

## Support de tuyau

25 mm							Collier de serrage pour tuyau apparenté	
Diamètre extérieur du conduit [mm]	S'adapte également aux tuyaux de diamètre extérieur [mm]	Distance maximale autorisée [m]	Code	Épaisseur d'isolation [mm]	EAN	Contenu primaire [pièces]	Code	Contenu primaire [pièces]
15	18	2.0	UDP25-15/18	25	7612207414578	28 pc	PCX 059/063	25 pc
22	25	2.75	UDP25-22/25	25	7612207414585	28 pc	PCX 063/068	25 pc
28	30	3.0	UDP25-28/30	25	7612207414615	28 pc	PCX 068/073	10 pc
34	38	3.5	UDP25-35/38	25	7612207414622	24 pc	PCX 072/080	10 pc
42	45	3.75	UDP25-42/45	25	7612207414592	24 pc	PCX 082/085	10 pc
48		4.25	UDP25-48	25	7612207414608	24 pc	PCX 088/092	10 pc
54	57	4.75	UDP25-54/57	25	7612207414639	24 pc	PCX 092/099	10 pc
60	64	4.75	UDP25-60/64	25	7612207414646	20 pc	PCX 099/103	10 pc
76	80	5.5	UDP25-76/80	25	7612207414516	16 pc	PCX 112/118	10 pc
89		6.0	UDP25-89	25	7612207414509	12 pc	PCX 137/142	10 pc
110	114	6.0	UDP25-110/114	25	7612207414523	12 pc	PCX 159/164	10 pc
133	140	6.0	UDP25-133/140	25	7612207414530	12 pc	PCX 190	10 pc
160		6.0	UDP25-160	25	7612207414486	6 pc	PCX 206	10 pc
165	168	6.0	UDP25-165/168	25	7612207414493	6 pc	PCX 222	10 pc
204		6.0	UDP25-204	25	7612207414554	4 pc	-	-
216	219	6.0	UDP25-216/219	25	7612207414431	4 pc	-	-
254		6.0	UDP25-254	25	7612207414479	3 pc	-	-
267	273	6.0	UDP25-267/273	25	7612207414455	3 pc	-	-
306		6.0	UDP25-306	25	7612207414462	1 pc	-	-
324		4.2	UDP25-324	25	7612207414387	1 pc	-	-
356		4.2	UDP25-356	25	7612207414394	3 pc	-	-

## Support de tuyau

25 mm							Collier de serrage pour tuyau apparenté	
Diamètre extérieur du conduit [mm]	S'adapte également aux tuyaux de diamètre extérieur [mm]	Distance maximale autorisée [m]	Code	Épaisseur d'isolation [mm]	EAN	Contenu primaire [pièces]	Code	Contenu primaire [pièces]
406		4.2	<b>UDP25-406</b>	25	7612207414400	6 pc	-	-
457		3.70	<b>UDP25-457</b>	25	7612207414417	4 pc	-	-