



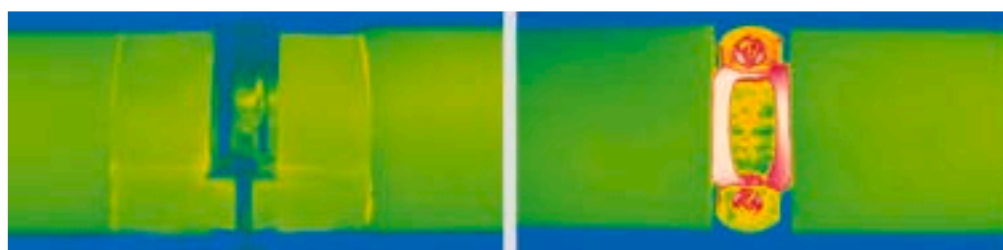
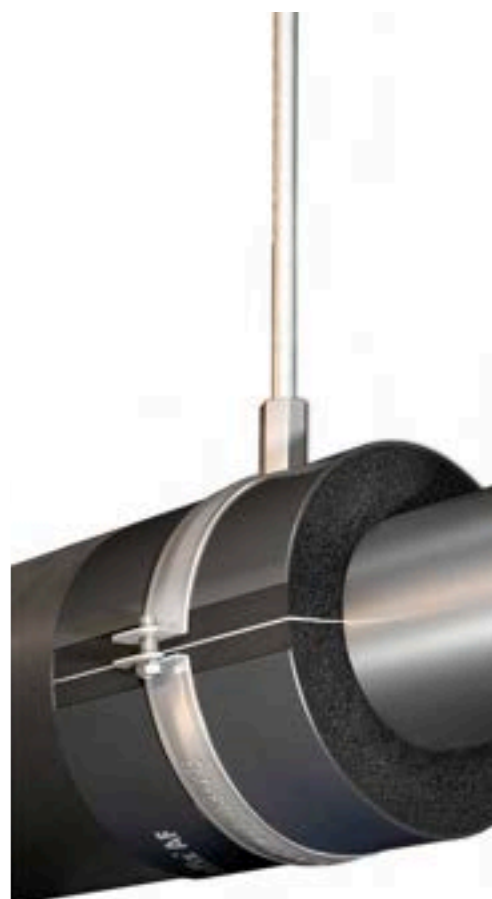
INSTALLEZ-LE, EN TOUTE
CONFIANCE.

ArmaFix AF

Support de tuyauterie pour la maîtrise
des phénomènes de condensation avec
AF/ArmaFlex

- // Prévention fiable des ponts thermiques
- // Segments légers en PET écologiques
- // Installation rapide grâce à la fermeture auto-adhésive
- // Extension de garantie avec ArmaFlex

www.armacell.be



 **armacell**[®]
ArmaFix[®]

DONNÉES TECHNIQUES - ARMAFIX AF

Brève description	Support de tuyauteries et de gaines pour installations de climatisation et de réfrigération, permettant d'éviter la condensation aux points de fixation. Pièce unique, sans pont thermique, avec 2 cales en PET et fermeture auto-adhésive. Dimensions adaptées aux gammes de manchons et plaques AF/Armaflex® et AF/ArmaFlex® Evo.
Type d'article	Calles en PET encapsulés dans la mousse élastomère AF/ArmaFlex. Demi-coquilles extérieures en tôle d'aluminium peinte de 0,8 mm d'épaisseur, qui servent simultanément de pare-vapeur et de reprise de charge au droit des calles PET.
Gamme de couleurs du produit	Gris Noir
Caractéristiques spéciales	Des traces de silicone peuvent être trouvées sur le papier de protection / feuille utilisée pour protéger les fermetures autocollantes.
Applications	Pour les installations réversibles en température, des dilatations peuvent causer une pression inhérente dans l'installation ; à prendre en considération dans la conception d'isolation globale.

Caractéristique	Valeur / évaluation			Norme / Méthode de test
Plage de température				
Température de service	Plage / groupe d'articles	Température min. en °C ¹	Température max. en °C	EN 14706, EN 14707, EN 14304
	Gamme complète	-50	110	
Conductivité thermique				
Remarques	Identique à AF/ArmaFlex et AF/ArmaFlex Evo			EN ISO 13787, EN 12667, EN ISO 8497
Performances et homologations en matière de lutte contre les incendies				
Réaction au feu	Sur système AF/ArmaFlex : B / B(L)-s3, d0 Sur système AF/ArmaFlex Evo : B / B(L)-s2, d0			EN 13501-1, EN 13823, EN ISO 11925-2
Inflammabilité de surface ²	faiblement inflammable - Code FTP 2010 (MED 96/98/CE, Module D)			IMO 2010 FTP Code, Part 5
Performances en matière de lutte contre les incendies				
Comportement pratique face au feu	Auto-extinguible, ne goutte pas, ne propage pas les flammes.			
Résistance à la vapeur d'eau				
Facteur de résistance à la diffusion de vapeur d'eau	Identique à AF/ArmaFlex et AF/ArmaFlex Evo			EN 12086, EN 13469
Attributs physiques				
Densité	95 - 105 kg/m ³ [Cales PET]			
Performances acoustiques				
Atténuation Réduction de la transmission des bruits de structure acoustique	Sur système AF/ArmaFlex ≤ 28 dB(A)			EN ISO 3822-1
Santé et environnement				
Caractéristiques supplémentaires	Exempt de MCCP			
Autres caractéristiques techniques				
Durée de conservation	3 ans			
Stockage	Peut être stocké dans un endroit sec et propre avec une humidité relative (50% à 70%) et une température ambiante (0°C à 35°C).			

¹Pour les températures inférieures à -50 °C, veuillez vous rapprocher de notre service technique pour obtenir les renseignements techniques correspondants.

²Selon IMO 2010 FTP Code annex 2, paragraphe 2.2

Supports de tuyaux combinés - Kombipacks. Support de tuyau et collier de serrage adapté, conçu pour être utilisé avec AF/ArmaFlex.

AF-2 (Épaisseur de l'isolant: 9.5mm - 16.0mm)						AF-4 (AF-3)* (Épaisseur de l'isolant 15.5 mm - 22.5 mm)					
Diamètre extérieur du conduit [mm]	S'adapte également aux tuyaux de diamètre extérieur [mm]	Distance maximale autorisée [m]	Code	EAN	Contenu primaire [pièces]	Diamètre extérieur du conduit [mm]	S'adapte également aux tuyaux de diamètre extérieur [mm]	Distance maximale autorisée [m]	Code	EAN	Contenu primaire [pièces]
10	12	2.000	FX-2-10/12K	7612207277241	32 pc	10	12	2.000	FX-4(3)-10/12K	7612207277371	26 pc
15	18	2.000	FX-2-15/18K	7612207277258	24 pc	15	18	2.000	FX-4(3)-15/18K	7612207277388	24 pc
22	25	2.750	FX-2-22/25K	7612207277265	24 pc	22	25	2.750	FX-4(3)-22/25K	7612207277395	12 pc
28	30	3.000	FX-2-28/30K	7612207277272	16 pc	28	30	3.000	FX-4(3)-28/30K	7612207277401	12 pc
35	38	3.500	FX-2-35/38K	7612207277289	12 pc	35	38	3.500	FX-4(3)-35/38K	7612207277418	12 pc
42	45	3.750	FX-2-42/45K	7612207277296	12 pc	42	45	3.750	FX-4(3)-42/45K	7612207277425	12 pc
48		4.250	FX-2-48K	7612207277302	12 pc	48		4.250	FX-4(3)-48K	7612207277432	12 pc
54	57	4.250	FX-2-54/57K	7612207277319	12 pc	54	57	4.250	FX-4(3)-54/57K	7612207277449	16 pc
60	64	4.750	FX-2-60/64K	7612207277326	10 pc	60	64	4.750	FX-4(3)-60/64K	7612207277456	12 pc
70		4.750	FX-2-70K	7612207277333	16 pc	70		4.750	FX-4(3)-70K	7612207277463	12 pc
76	80	5.500	FX-2-76/80K	7612207277340	12 pc	76	80	5.500	FX-4(3)-76/80K	7612207277470	18 pc
89		6.000	FX-2-89K	7612207277357	8 pc	89		6.000	FX-4(3)-89K	7612207277493	14 pc
Autres informations											
Régulation			Distance maximale autorisée selon la norme DIN 1988.								
Remarques			Supports pour tubes en plastique et en acier inoxydable disponibles sur demande. *Convient aux tubes d'épaisseur d'isolation AF-3 et AF-4.								

Supports de tuyaux combinés - Kombipacks. Support de tuyau et collier de serrage adapté, conçu pour être utilisé avec AF/ArmaFlex.

AF-6 (Épaisseur de l'isolant: 32.0mm - 45.0mm)					
Diamètre extérieur du conduit [mm]	S'adapte également aux tuyaux de diamètre extérieur [mm]	Distance maximale autorisée [m]	Code	EAN	Contenu primaire [pièces]
15	18	2.000	FX-6-15/18K	7612207277487	20 pc
22	25	2.75	FX-6-22/25K	7612207277494	18 pc
28	30	3.000	FX-6-28/30K	7612207277500	12 pc
35	38	3.500	FX-6-35/38K	7612207277517	12 pc
42	45	3.750	FX-6-42/45K	7612207277524	12 pc
48		4.250	FX-6-48K	7612207277531	12 pc
54	57	4.250	FX-6-54/57K	7612207277548	8 pc
60	64	4.750	FX-6-60/64K	7612207277555	10 pc
70		4.750	FX-6-70K	7612207277562	9 pc
76	80	5.500	FX-6-76/80K	7612207277579	6 pc
89		6.000	FX-6-89K	7612207277586	4 pc
Autres informations					

Supports de tuyaux combinés - Kombipacks. Support de tuyau et collier de serrage adapté, conçu pour être utilisé avec AF/ArmaFlex.

AF-6 (Épaisseur de l'isolant: 32.0mm - 45.0mm)

Diamètre extérieur du conduit [mm]	S'adapte également aux tuyaux de diamètre extérieur [mm]	Distance maximale autorisée [m]	Code	EAN	Contenu primaire [pièces]
Régulation		Distance maximale autorisée selon la norme DIN 1988.			
Remarques		Supports pour tubes en plastique et en acier inoxydable disponibles sur demande. *Convient aux tubes d'épaisseur d'isolation AF-3 et AF-4.			

Support de tuyau

AF-2 (Épaisseur de l'isolant: 9.5mm - 16.0mm)

Diamètre extérieur du conduit [mm]	S'adapte également aux tuyaux de diamètre extérieur [mm]	Distance maximale autorisée [m]	Code	Diamètre extérieur [mm]	Longueur [mm]	EAN	Contenu primaire [pièces]	Collier de serrage pour tuyau apparenté	
								Code	Contenu primaire [pièces]
10	12	2.000	FX-2-10/12	34 - 36	45.00	7612207265415	32 pc	PCX 025/030	25 pc
15	18	2.000	FX-2-15/18	40 - 43	45.00	7612207265422	32 pc	PCX 033/037	25 pc
22	25	2.750	FX-2-22/25	47 - 50	45.00	7612207265439	32 pc	PCX 042/046	25 pc
28	30	3.000	FX-2-28/30	53 - 56	45.00	7612207265446	32 pc	PCX 047/052	25 pc
35	38	3.500	FX-2-35/38	61 - 65	50.00	7612207265453	28 pc	PCX 054/058	25 pc
42	45	3.750	FX-2-42/45	69 - 72	50.00	7612207265460	28 pc	PCX 063/068	25 pc
48		4.250	FX-2-48	76	55.00	7612207265477	28 pc	PCX 068/073	10 pc
54	57	4.250	FX-2-54/57	82 - 85	55.00	7612207265484	28 pc	PCX 072/080	10 pc
60	64	4.750	FX-2-60/64	89 - 92	65.00	7612207265491	24 pc	PCX 082/085	10 pc
70		4.750	FX-2-70	98	65.00	7612207265507	24 pc	PCX 092/099	10 pc
76	80	5.500	FX-2-76/80	105 - 109	75.00	7612207265514	20 pc	PCX 099/103	10 pc
89		6.000	FX-2-89	118	95.00	7612207265521	16 pc	PCX 112/118	10 pc
102	108	6.000	FX-2-102/108	134 - 141	95.00	7612207265538	16 pc	PCX 133/137	10 pc
110	114	6.000	FX-2-110/114	140 - 144	115.00	7612207265545	12 pc	PCX 137/142	10 pc
125		6.000	FX-2-125	158	115.00	7612207265552	12 pc	PCX 145/152	10 pc
133	140	6.000	FX-2-133/140	165 - 172	115.00	7612207265569	12 pc	PCX 159/164	10 pc
160		6.000	FX-2-160	193	115.00	7612207265576	9 pc	PCX 190	10 pc
165	168	6.000	FX-2-165/168	198 - 201	125.00	7612207265583	9 pc	PCX 199	10 pc

Autres informations

Régulation	Distance maximale autorisée selon la norme DIN 1988.
Remarques	Supports pour tuyaux en plastique et en acier inoxydable disponibles sur demande. Le diamètre extérieur est le même que le diamètre d'installation. *Convient aux tubes d'épaisseur d'isolation AF-3 et AF-4.

Support de tuyau

AF-4 (AF-3)* (Épaisseur de l'isolant 15.5 mm - 22.5 mm)

Diamètre extérieur du conduit [mm]	S'adapte également aux tuyaux de diamètre extérieur [mm]	Distance maximale autorisée [m]	Code	Diamètre extérieur [mm]	Longueur [mm]	EAN	Contenu primaire [pièces]	Collier de serrage pour tuyau apparenté	
								Code	Contenu primaire [pièces]
10	12	2	FX-4(3)-10/12	46 - 48	55	7612207265590	28 pc	PCX 042/046	25 pc
15	18	2	FX-4(3)-15/18	52 - 55	55	7612207265606	28 pc	PCX 042/046	25 pc
22	25	2.75	FX-4(3)-22/25	60 - 64	55	7612207265613	28 pc	PCX 054/058	25 pc

Support de tuyau

AF-4 (AF-3)* (Épaisseur de l'isolant 15.5 mm - 22.5 mm)

Collier de serrage pour tuyau apparenté

Diamètre extérieur du conduit [mm]	S'adapte également aux tuyaux de diamètre extérieur [mm]	Distance maximale autorisée [m]	Code	Diamètre extérieur [mm]	Longueur [mm]	EAN	Contenu primaire [pièces]	Code	Contenu primaire [pièces]
28	30	3	FX-4(3)-28/30	66 - 70	55	7612207265620	28 pc	PCX 063/068	25 pc
35	38	3.5	FX-4(3)-35/38	74 - 79	65	7612207265637	24 pc	PCX 068/073	10 pc
42	45	3.75	FX-4(3)-42/45	85 - 88	65	7612207265644	24 pc	PCX 072/080	10 pc
48		4.25	FX-4(3)-48	91	65	7612207265651	24 pc	PCX 082/085	10 pc
54	57	4.25	FX-4(3)-54/57	98 - 101	65	7612207265668	24 pc	PCX 088/092	10 pc
60	64	4.75	FX-4(3)-60/64	105 - 109	75	7612207265675	20 pc	PCX 099/103	10 pc
70		4.75	FX-4(3)-70	116	75	7612207265682	20 pc	PCX 108/112	10 pc
76	80	5.5	FX-4(3)-76/80	122 - 127	85	7612207265699	16 pc	PCX 112/118	10 pc
89		6	FX-4(3)-89	136	100	7612207265705	12 pc	PCX 133/137	10 pc
102	108	6	FX-4(3)-102/108	149 - 156	100	7612207265712	12 pc	PCX 137/142	10 pc
110	114	6	FX-4(3)-110/114	158 - 162	100	7612207265729	12 pc	PCX 145/152	10 pc
125		6	FX-4(3)-125	173	115	7612207265736	12 pc	PCX 168/173	10 pc
133	140	6	FX-4(3)-133/140	183 - 189	115	7612207265743	12 pc	PCX 190	10 pc
160		6	FX-4(3)-160	210	115	7612207265750	6 pc	PCX 206	10 pc
165	168	6	FX-4(3)-165/168	216 - 219	125	7612207265767	6 pc	PCX 222	10 pc
204		6	FX-4(3)-204	255	170	7612207265774	4 pc	-	-
216	219	6	FX-4(3)-216/219	267 - 270	170	7612207265781	4 pc	-	-
254		6	FX-4(3)-254	305	170	7612207265798	3 pc	-	-
267	273	6	FX-4(3)-267/273	318 - 324	170	7612207265804	3 pc	-	-
306		6	FX-4(3)-306	357	215	7612207265811	1 pc	-	-
324		4.5	FX-4(3)-324	375	215	7612207265828	1 pc	-	-
356		4.2	FX-4(3)-356	407	215	7612207265835	6 pc	-	-
406		4.2	FX-4(3)-406	457	215	7612207265842	6 pc	-	-
457		3.7	FX-4(3)-457	508	215	7612207265859	4 pc	-	-
508		3.4	FX-4(3)-508	559	215	7612207265866	4 pc	-	-
610		2.9	FX-4(3)-610	661	215	7612207265873	2 pc	-	-

Autres informations

Régulation

Distance maximale autorisée selon la norme DIN 1988.

Remarques

Supports pour tuyaux en plastique et en acier inoxydable disponibles sur demande.
Le diamètre extérieur est le même que le diamètre d'installation.
*Convient aux tubes d'épaisseur d'isolation AF-3 et AF-4.

Support de tuyau

AF-6 (Épaisseur de l'isolant: 32.0mm - 45.0mm)

Collier de serrage pour tuyau apparenté

Diamètre extérieur du conduit [mm]	S'adapte également aux tuyaux de diamètre extérieur [mm]	Distance maximale autorisée [m]	Code	Diamètre extérieur [mm]	Longueur [mm]	EAN	Contenu primaire [pièces]	Code	Contenu primaire [pièces]
10	12	2	FX-6-10/12	68 - 71	75	7612207390254	20 pc	PCX 063/068	25 pc
15	18	2	FX-6-15/18	74 - 77	75	7612207265880	20 pc	PCX 068/073	10 pc

Support de tuyau

AF-6 (Épaisseur de l'isolant: 32.0mm - 45.0mm)

Collier de serrage pour tuyau apparenté

Diamètre extérieur du conduit [mm]	S'adapte également aux tuyaux de diamètre extérieur [mm]	Distance maximale autorisée [m]	Code	Diamètre extérieur [mm]	Longueur [mm]	EAN	Contenu primaire [pièces]	Code	Contenu primaire [pièces]
22	25	2.75	FX-6-22/25	80 - 84	75	7612207265897	20 pc	PCX 072/080	10 pc
28	30	3	FX-6-28/30	91 - 95	75	7612207265903	20 pc	PCX 082/085	10 pc
35	38	3.5	FX-6-35/38	104 - 109	85	7612207265910	16 pc	PCX 099/103	10 pc
42	45	3.75	FX-6-42/45	113 - 116	85	7612207265927	16 pc	PCX 099/103	10 pc
48		4.25	FX-6-48	119	85	7612207265934	16 pc	PCX 112/118	10 pc
54	57	4.25	FX-6-54/57	126 - 129	85	7612207265941	16 pc	PCX 112/118	10 pc
60	64	4.75	FX-6-60/64	134 - 137	100	7612207265958	12 pc	PCX 133/137	10 pc
70		4.75	FX-6-70	144	100	7612207265965	12 pc	PCX 137/142	10 pc
76	80	5.5	FX-6-76/80	152 - 156	115	7612207265972	12 pc	PCX 137/142	10 pc
89		6	FX-6-89	167	125	7612207265989	12 pc	PCX 159/164	10 pc
102	108	6	FX-6-102/108	179 - 188	125	7612207265996	12 pc	PCX 190	10 pc
110	114	6	FX-6-110/114	188 - 196	145	7612207266009	12 pc	PCX 199	10 pc
125		6	FX-6-125	207	145	7612207266016	12 pc	PCX 206	10 pc
133	140	6	FX-6-133/140	219 - 225	145	7612207266023	8 pc	PCX 231	10 pc
160		6	FX-6-160	248	145	7612207266030	6 pc	PCX 249	10 pc
165	168	6	FX-6-165/168	254 - 257	165	7612207266047	5 pc	PCX 259	10 pc
204		6	FX-6-204	305	215	7612207266054	3 pc	-	-
216	219	6	FX-6-216/219	317 - 320	215	7612207266061	1 pc	-	-
254		6	FX-6-254	355	215	7612207266078	1 pc	-	-
267	273	6	FX-6-267/273	368 - 374	215	7612207266085	1 pc	-	-
306		6	FX-6-306	407	215	7612207266092	6 pc	-	-
324		4.5	FX-6-324	425	215	7612207266108	6 pc	-	-
356		4.2	FX-6-356	457	215	7612207266115	6 pc	-	-
406		4.2	FX-6-406	507	215	7612207266122	2 pc	-	-
457		3.7	FX-6-457	558	215	7612207266139	2 pc	-	-
508		3.4	FX-6-508	609	215	7612207266146	2 pc	-	-
610		2.90	FX-6-610	711	215	7612207266153	2 pc	-	-

Autres informations

Régulation

Distance maximale autorisée selon la norme DIN 1988.

Remarques

Supports pour tuyaux en plastique et en acier inoxydable disponibles sur demande.
Le diamètre extérieur est le même que le diamètre d'installation.
*Convient aux tubes d'épaisseur d'isolation AF-3 et AF-4.

Supports de conduit

Code	Épaisseur d'isolation [mm]	Largeur [mm]	Longueur [m]	EAN	Contenu primaire [pièces]
AS-13MM	13	100	2	7612207470154	7 pc
AS-19MM	19	100.00	2.000	7612207335873	5 pc
AS-25MM	25	100.00	2.000	7612207323818	4 pc
AS-32MM	32	100	2	7612207337839	3 pc
AS-50MM	50	100	2	7612207337846	2 pc