



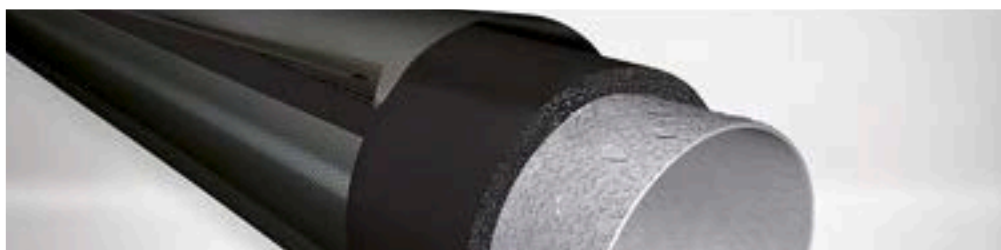
INSTALLEZ-LE, PROTÉGEZ VOS
INSTALLATIONS.

Arma-Chek Juna

Protection flexible conçue pour la haute-
mer

- // Système d'isolation certifié IMO pour la construction navale
- // Système d'isolation flexible pré-couvert avec revêtement en aluminium noir
- // Peut être utilisé sur des tuyaux combustibles et non combustibles
- // Faible épaisseur des parois grâce à un facteur d'émissivité de surface très élevé

www.armacell.be



 **armacell**
ArmaClad™

INSTALLEZ-LE, PROTÉGEZ VOS INSTALLATIONS.

Arma-Chek Juna

UNE SOLUTION ÉCONOMIQUE EN UNE ÉTAPE

Les installations techniques sujettes aux contraintes mécaniques devraient être revêtues pour éviter leur endommagement. Les systèmes de revêtement flexibles d'Armacell fournissent une protection efficace contre l'altération, l'impact mécanique et la corrosion sous l'isolation (C.S.I.) et constituent également un gain de temps et d'argent. À la différence des matériaux d'isolation et des revêtements traditionnels, les produits pré-revêtus peuvent être installés en une étape. Arma-Chek Juna est résistant aux UV et peut être installé sur des tuyaux combustibles et non-combustibles.

// Ratio puissance-poids optimum

Le revêtement incombustible flexible est en tissu de fibres de verre laminé avec de l'aluminium noir. Grâce à sa faible densité volumique et à son exceptionnelle résistance à la déchirure, Arma-Chek Juna est prédestiné au revêtement d'isolants élastomères ou d'autres types de matériaux utilisés dans les applications navales. Combiné à l'isolation ArmaFlex, il offre un rapport puissance/poids parfait. Les navires équipés des solutions Armacell légères sont moins coûteux en termes d'exploitation en raison d'une demande de carburants plus faible.



// Hautement flexible et peu encombrant

En raison de sa haute flexibilité, Arma-Chek Juna assure une installation facile même dans les espaces restreints à bord de navires. De plus, comparé à un isolant revêtu d'aluminium, ce produit léger offre une installation peu encombrante. La surface noire du revêtement étant hautement absorbante, des épaisseurs d'isolation plus fines peuvent être spécifiées. Le facteur d'émissivité indique la capacité relative d'un matériau à émettre de l'énergie par radiation. Plus ce facteur est élevé, moins l'épaisseur d'isolation nécessaire est importante. Si une surface claire et brillante est utilisée, l'épaisseur de la paroi de l'isolation doit être augmentée de manière significative.

// Solution idéale pour les tuyaux python à boissons

Les pythons sont actuellement à la pointe de la technique pour ce qui est de la fourniture de boissons à basses températures. Ils consistent en un faisceau de tubes en plastique et de lignes de refroidissement logé dans l'isolation. L'isolation ArmaFlex garantit le maintien de la température moyenne souhaitée et prévient les pertes d'énergie et de condensation. Le revêtement Arma-Chek Juna protège la surface du python contre les impacts mécaniques, assurant ainsi une longue durée de vie à l'équipement.

DONNÉES TECHNIQUES - ARMA-CHEK JUNA

Brève description	Arma-Chek Juna est un revêtement innovant, grâce à sa faible masse volumique et à sa résistance exceptionnelle à la déchirure. Il est idéalement destiné pour recouvrir les isolants en mousses élastomères ou autres dans l'industrie maritime. Arma-Chek Juna en combinaison avec l'isolation ArmaFlex peut être utilisé sur des tubes métalliques et combustibles.
Type d'article	Mousse élastomère à cellules fermées à base de caoutchouc synthétique très flexible Revêtement : tissu de fibres de verre laminé avec une face en aluminium noir.
Gamme de couleurs du produit	Mousse noire avec revêtement noir
Gamme de produits	Arma-Chek Juna est disponible dans une gamme de manchons et rouleaux pré-revêtus, ainsi quand revêtement seul.
Applications	Isolation et protection mécanique des tuyauteries et des raccords pour les systèmes de réfrigération à bord des navires, et pour les tuyauteries, les raccords, les gaines d'air et les réservoirs dans les zones de fret, les salles de courrier, les salles à bagages et les compartiments réfrigérés des espaces de service.
Installation	Les manuels d'installation ArmaFlex et Arma-Chek doivent être consultés avant le montage. Nous proposons des cours d'installation spéciaux pour l'application d'Arma-Chek. L'adhésif certifié et compatible pour un système performant à long terme est ArmaFlex 520.
Remarques	Des éraflures peuvent apparaître sur la surface du produit lors de sa manipulation. Ces plis et micro-fissures n'affectent pas les propriétés fonctionnelles du revêtement.

Caractéristique	Valeur / évaluation	Norme / Méthode de test
Plage de température		
Température de service	Température min. en °C	Température max. en °C ¹
	-50	110
	Remarques	+550 °C pour le chemisage
Conductivité thermique		
Remarques	Dépend de l'isolant ArmaFlex utilisé	EN ISO 13787, EN 12667, EN ISO 8497
Performances et homologations en matière de lutte contre les incendies		
Inflammabilité de surface ²	Isolant prérevêtu : peu inflammables - Code FTP 2010 (MED 96/98/EC, Module D) Revêtement : peu inflammable - 2010 FTP-Code (MED 96/98/EC, Module D)	IMO 2010 FTP Code, Part 5
Performances en matière de lutte contre les incendies		
Comportement pratique face au feu	Auto-extinction, ne coule pas, ne propage pas les flammes	
Résistance à la vapeur d'eau		
Facteur de résistance à la diffusion de vapeur d'eau	Dépend de l'isolant ArmaFlex utilisé	EN 12667, EN 13469
Attributs physiques		
Épaisseur	Environ 240 µm (0,24 mm)	EN 2286
Propriétés mécaniques		
Résistance aux chocs mécaniques	Bonne résistance à la perforation et à la déchirure.	
Résistance aux intempéries et aux UV		
Résistance aux UV ³	Excellent	
Autres caractéristiques techniques		
Durée de conservation	Tape auto-adhésif : 1 an	
Stockage	Peut être stocké dans des pièces sèches et propres à une humidité relative normale (50 % à 70 %) et à une température ambiante (0°C à 35°C).	

¹+85 °C, pour les produits avec une couche auto-adhésive²Selon IMO 2010 FTP Code annex 2, paragraphe 2.2³Dans les applications extérieures, la couleur peut s'estomper. Cela n'a aucun impact sur la fonctionnalité du revêtement ou du matériau isolant.

Manchon - pré-revêtu et auto-adhésif. Noir / Anthracite

AF-3					AF-5				
Diamètre extérieur du conduit [mm]	Code	Épaisseur d'isolation [mm]	EAN	Contenu primaire [métrique]	Diamètre extérieur du conduit [mm]	Code	Épaisseur d'isolation [mm]	EAN	Contenu primaire [métrique]
15	AFJ-3-015	14.0	7612207461268	54 m	18	AFJ-5-018	25.0	7612207461428	30 m
18	AFJ-3-018	14.0	7612207461275	48 m	22	AFJ-5-022	25.0	7612207461435	26 m
22	AFJ-3-022	14.5	7612207461282	42 m	28	AFJ-5-028	25.0	7612207461329	26 m
28	AFJ-3-028	15.5	7612207461299	30 m	35	AFJ-5-035	27.0	7612207461336	16 m
35	AFJ-3-035	16.0	7612207461220	20 m	42	AFJ-5-042	27.0	7612207461367	14 m
42	AFJ-3-042	16.5	7612207461237	20 m	54	AFJ-5-054	28.5	7612207461374	10 m
54	AFJ-3-054	17.0	7612207461244	12 m	60	AFJ-5-060	29.0	7612207461312	8 m
60	AFJ-3-060	17.0	7612207461251	12 m	76	AFJ-5-076	30.0	7612207461381	6 m
76	AFJ-3-076	17.5	7612207461305	8 m	89	AFJ-5-089	30.5	7612207461398	6 m
89	AFJ-3-089	18.0	7612207461343	8 m	114	AFJ-5-114	31.5	7612207461404	5 m
114	AFJ-3-114	18.5	7612207461350	6 m	140	AFJ-5-140	32.0	7612207461411	3 m

Manchon - pré-revêtu et auto-adhésif. Noir / Anthracite

AF-6				
Diamètre extérieur du conduit [mm]	Code	Épaisseur d'isolation [mm]	EAN	Contenu primaire [métrique]
15	AFJ-6-015	32.0	7612207461169	22 m
18	AFJ-6-018	32.0	7612207461176	22 m
22	AFJ-6-022	33.5	7612207461183	20 m
28	AFJ-6-028	35.0	7612207461121	16 m
35	AFJ-6-035	35.0	7612207461138	14 m
42	AFJ-6-042	36.5	7612207461046	10 m
48	AFJ-6-048	37.5	7612207461053	8 m
54	AFJ-6-054	38.0	7612207461060	8 m
60	AFJ-6-060	39.0	7612207461114	6 m
76	AFJ-6-076	40.5	7612207461145	5 m
89	AFJ-6-089	41.5	7612207461152	4 m
114	AFJ-6-114	43.0	7612207461077	4 m
140	AFJ-6-140	44.5	7612207461084	2 m
168	AFJ-6-168	45.0	7612207461091	2 m

Plaque - standard. FEF : noir / anthracite Revêtement : noir

Code	Épaisseur d'isolation [mm]	EAN	Contenu primaire [métrique]
AFJ-13MM	13	7612207461107	9 m ²
AFJ-19MM	19	7612207461190	7 m ²
AFJ-25MM	25	7612207461206	5 m ²
AFJ-32MM	32	7612207461213	4 m

Recouvrement. Noir

Code	Largeur [mm]	Longueur [m]	EAN	Contenu primaire [métrique]	Contenu secondaire [pièces]
AJ-COAT	980	50	7612207455243	49 m ²	1 rouleau(x)

Bande autoadhésive. Noir

Code	Épaisseur [mm]	Largeur [mm]	Longueur [m]	Contenu primaire [pièces]
AJ-TAPE75-P	0.30	75.0	50	8 pc

Bande autoadhésive. Noir

Code	Épaisseur [mm]	Largeur [mm]	Longueur [m]	Contenu primaire [pièces]
AJ-TAPE50	0.05	50.0	50	6 pc

Accessoires

Description synthétique	Description	Contenu primaire [pièces]
ADH520/1,0E	Bidons de 1,0 litre d'adhésif ArmaFlex 520 emballés dans un carton.	12 cannette
ADH520/0,5E	Bidons de 0,5 litre d'adhésif ArmaFlex 520 emballés dans un carton.	12 cannette
ACH-MASTICD	Mastic noir. Mastic de jointoiment pour installation d'Arma-Chek en extérieur. 290 ml par pièce.	12 pc