



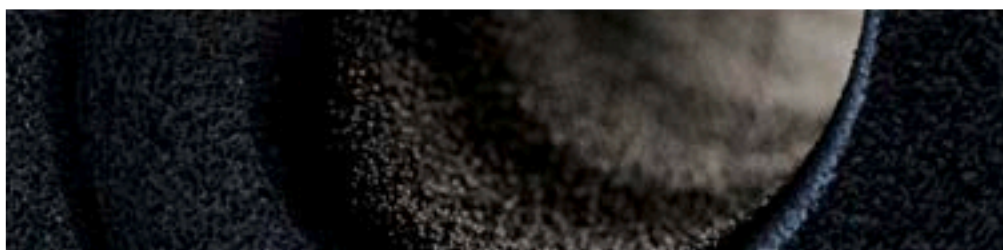
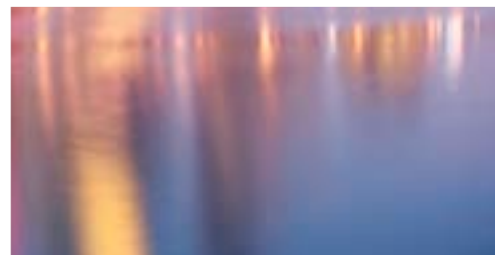
INSTALLEZ-LE, EN TOUTE
CONFIANCE.

AF/ArmaFlex Evo

Découvrez la nouvelle génération
d'isolation AF/ArmaFlex Evo. Le
produit AF/ArmaFlex le plus sûr.

- // Sécurité en cas d'incendie – B/B(L)-s2,d0
- // Protection antimicrobienne – Microban
- // Épaisseurs croissantes – Sécurité maximale
- // Fiabilité du système – Solution complète
- // Profitez d'une garantie étendue jusqu'à 10 ans*
- // Nouveauté – Colle ArmaFlex 525

www.armacell.be



 **armacell**
ArmaFlex®

INSTALLEZ LE, EN TOUTE CONFIANCE

AF/ArmaFlex® Evo

L'AF/ARMAFLEX LE PLUS SÛR DE TOUS LES TEMPS.

L'histoire rencontre l'avenir au fil des générations. C'est ce que représente AF/ArmaFlex. Depuis plus de 40 ans. Nous visons la perfection pour que vous puissiez bénéficier de la meilleure expérience ArmaFlex. Il est temps de découvrir la nouvelle génération d'isolation élastomère.

Aujourd'hui, dans sa 8e génération de produits, nous présentons une nouvelle technologie AF/ArmaFlex qui combine un excellent contrôle de la condensation et de l'efficacité énergétique avec une sécurité incendie avancée. Notre nouveau produit B/BL-s2, d0 offre la plus haute fiabilité d'isolation et contribue à la sécurité globale des bâtiments.



// Protection incendie

Chez Armacell, la sécurité est primordiale et la fiabilité maximale est cruciale. AF/ArmaFlex Evo augmente la sécurité incendie dans les bâtiments. En atténuant le risque d'incendie et de fumée, il améliore la visibilité et la respiration, prolongeant ainsi le temps nécessaire pour évacuer un bâtiment en toute sécurité en cas d'incendie.

// Protection antimicrobienne

AF/ArmaFlex Evo est équipé de Microban®. Ces additifs antimicrobiens assurent une protection « proactive » contre les bactéries nocives et les moisissures. Armacell est le seul fabricant de matériaux d'isolation technique flexibles avec protection antimicrobienne intégrée.

// Épaisseurs de paroi élaborées

Les épaisseurs de paroi techniques des manchons AF/ArmaFlex Evo garantissent un contrôle fiable de la condensation pour différentes tailles de tuyaux dans des conditions de conception définies. Cela facilite grandement les calculs pour les prescripteurs et offre une fiabilité maximale pour éviter la condensation et les pertes d'énergie.



B/B_L-s2,d0

Expérience AF/ArmaFlex Evo

L'évolution d'une innovation

Quand la tradition rencontre l'avenir, les nouveaux produits et technologies évoluent. AF/ArmaFlex est notre produit historique. Le matériau d'isolation extrêmement flexible doté d'un pare-vapeur intégré a révolutionné l'industrie de l'isolation. Aujourd'hui, nous proposons une gamme complète de solutions basées sur cette innovation.

Armacell a développé le nouvel adhésif ArmaFlex 525 pour une utilisation combinée avec AF/ArmaFlex Evo.



// Fiabilité du système

AF/ArmaFlex est plus qu'un tube ou une plaque noire. Nous sommes un fournisseur de systèmes où les composants individuels s'adaptent parfaitement les uns aux autres et sont testés comme un système. Les dispositifs de fixation ArmaFix AF, notre solution de protection passive contre l'incendie ArmaFlex Protect, les produits Arma-Chek 2-en-1 revêtus flexibles et les colles ArmaFlex complètent et renforcent le système pour garantir une fonctionnalité à long terme.

// Extension de garantie

Pour garantir une installation professionnelle de nos produits AF/ArmaFlex, nous avons développé un concept unique: les partenaires d'installation ArmaFlex formés peuvent être certifiés par Armacell et bénéficient d'une extension de garantie allant jusqu'à 10 ans sur les produits AF/ArmaFlex. Dans de nombreux pays européens, la certification Armacell est devenue un label de qualité.

Udo Dohlen

Propriétaire et directeur général de Dohlen Isoliertechnik Stolberg (Allemagne)

"AF/ArmaFlex n'est pas seulement un tube ou une plaque noire. Lorsque nous isolons l'équipement mécanique de nos clients, nous veillons à utiliser le meilleur produit du marché: AF/ArmaFlex. Un investissement rentable. Pour nous et pour nos clients. Nous pouvons maintenant contribuer à rendre les maisons encore plus sûres. AF/ArmaFlex Evo libère 50% de fumée en moins en cas d'incendie."

DONNÉES TECHNIQUES - AF/ARMAFLEX EVO

Brève description	Mousse élastomère souple, à épaisseur croissante, disposant de propriétés ignifuges améliorées soit une faible production de fumée. Matériau isolant à cellules fermées et protection antimicrobienne Microban® intégrée. Pour utilisation dans l'équipement de CVC et de réfrigération.
Type d'article	Mousse élastomère à base de caoutchouc synthétique Mousse élastomère flexible (FEF) fabriquée en usine conformément à la norme EN 14304.
Informations importantes supplémentaires	Revêtement auto-adhésif : revêtement adhésif sensible à la pression à base d'acrylate modifié avec structure maillée, recouvert d'une feuille de polyéthylène. Des traces de silicone peuvent être trouvées sur le papier/film de protection utilisé pour protéger les fermetures auto-adhésives.
Gamme de couleurs du produit	Noir
Caractéristiques spéciales	Ce produit est doté de la protection antimicrobienne Microban, qui offre une garantie supplémentaire contre la formation de moisissures dans l'isolation.
Applications	Isolation des tuyauteries, des gaines de ventilation, des réservoirs (compris les coudes, les raccords, les brides, etc.) des équipements de climatisation/réfrigération permettant de prévenir la condensation et d'économiser l'énergie.
Installation	Veuillez vous référer au guide de pose ArmaFlex pour obtenir des conseils.
Déclaration des performances (DoP)	Déclaration de Performance est disponible conformément à l'article 7 (3) du règlement (EU) No 305/2011 sur le site www.armacell.com/DoP.

Caractéristique	Valeur / évaluation		Norme / Méthode de test
Plage de température			
Température de service	Température min. en °C ¹	Température max. en °C ²	EN 14706, EN 14707, EN 14304
	-50	110	
Conductivité thermique			
1 - Conductivité thermique déclarée	Øm	0 °C	EN ISO 13787, EN ISO 8497
	λd [W/(m K)]	0.033	
	1 - Plage	Manchons (AF-EVO-1 à AF-EVA-4)	
	1 - Formule	$\lambda d = [33 + 0,1 \cdot \varnothing m + 0,0008 \cdot \varnothing m^2]/1000$	
2 - Conductivité thermique déclarée	Øm	0 °C	EN ISO 13787, EN 12667, EN ISO 8497
	λd [W/(m K)]	0.036	
	2 - Plage	Manchons (AF-EVO-5 et AF-EVO-6), Rouleaux et Tapes (3 à 32 mm)	
	2 - Formule	$\lambda d = [36 + 0,1 \cdot \varnothing m + 0,0008 \cdot \varnothing m^2]/1000$	
3 - Conductivité thermique déclarée	Øm	0 °C	EN ISO 13787, EN 12667
	λd [W/(m K)]	0.037	
	3 - Plage	Rouleaux (>32 mm à 50mm)	
	3 - Formule	$\lambda d = [37 + 0,1 \cdot \varnothing m + 0,0008 \cdot \varnothing m^2]/1000$	
Performances et homologations en matière de lutte contre les incendies			
Réaction au feu	Manchons: B(L)-s2, d0 Rouleaux et Tapes : B-s2,d0 Manchons / plaques with ArmaFix AF: B(L)-s2,d0		EN 13501-1, EN ISO 11925-2, EN 13823, BS 476 Parts 6 et 7
Inflammabilité de surface ³	Peu inflammable - Code FTP 2010 (MED 96/98/EC, Module D)		IMO 2010 FTP Code, Part 5
Homologation FM	Isolation de tuyauteries et de conduits		UBC26-3
Protection passive contre les incendies			
Résistance au feu des matériaux de construction	EI 30 - EI 90		EN 13501-2, EN 1366-3

Caractéristique	Valeur / évaluation	Norme / Méthode de test
Normes UL		
UL94 5VA ⁴	Réussite (manchons et rouleaux $\geq 3,0$ mm)	UL 94, UL 746B, UL 746 A, IEC 60695-11-10
Performances en matière de lutte contre les incendies		
Comportement pratique face au feu	Auto-extinguible, ne goutte pas, ne propage pas les flammes	
Résistance à la vapeur d'eau		
Facteur de résistance à la diffusion de vapeur d'eau	Manchons (AF-Evo-1 à AF-Evo-4) : $\mu \geq 10.000$ Manchons (AF-Evo-5 et AF-Evo-6), Rouleaux (3 -50mm) et Tape : $\mu \geq 7.000$	EN 12086, EN 13469
Attributs physiques		
Dimensions et tolérances	Conformément à EN 14304, tableau 1	EN 822, EN 823, EN 13467
Résistance aux intempéries et aux UV		
Résistance aux UV ⁵	Une protection contre les rayons UV est nécessaire (voir le bulletin technique n° 142).	
Santé et environnement		
Comportement antimicrobien	Protection Microban® antibactérienne active intégrée: Pas de croissance fongique observée.	EN ISO 846, VDI 6022
Déclaration environnementale de produit (DEP)	Déclaration Environnementale Produit de type III (EPD) : Numéro de déclaration "EPD-ARM-20200219-IBB1-EN", Institut Bauen und Umwelt e.V. (IBU)	ISO 14025, EN 15804+A2
Autres caractéristiques techniques		
Adhérence et étanchéité	ArmaFlex 525 est l'adhésif certifié pour ce produit. Cependant, l'adhésif ArmaFlex 520 peut être utilisé pour les manchons.	
Durée de conservation	Manchons, plaques/rouleaux, bandes et tape auto-adhésifs : 1 an.	
Stockage	Peut être stocké dans un endroit sec et propre avec une humidité relative (50% à 70%) et une température ambiante (0 °C – 35 °C).	

¹ Pour une utilisation à des températures au-delà de la plage de température maximale et minimale indiquée dans le tableau des données techniques, veuillez contacter notre Service Client.

² +85 °C, pour les produits avec une couche auto-adhésive

³ Selon IMO 2010 FTP Code annex 2, paragraphe 2.2

⁴ Uniquement pour les produits sans couche autocollante.

⁵ Si l'ArmaFlex est utilisé à l'extérieur ou dans des applications sous rayonnement UV, il doit être protégé avec la peinture ArmaFinish, ou un revêtement tel que l'ArmaClad Arma-Chek dans les 3 jours suivant l'installation.

Manchon - standard. Noir

AF-EVO-1

Diamètre extérieur du conduit [mm]	Code	Diamètre intérieur (minimal) [mm]	Diamètre intérieur (maximal) [mm]	Épaisseur d'isolation [mm]	EAN	Contenu primaire [métrique]
6	AF-EVO-1-006	7	8.5	7	7612207480597	360 m
8	AF-EVO-1-008	9	10.5	7	7612207480610	310 m
10	AF-EVO-1-010	11	12.5	7.5	7612207480634	300 m
12	AF-EVO-1-012	13	14.5	7.5	7612207480658	234 m
15	AF-EVO-1-015	16	17.5	8	7612207480566	192 m
18	AF-EVO-1-018	19	20.5	8	7612207480511	140 m
22	AF-EVO-1-022	23	24.5	8.5	7612207480542	132 m
25	AF-EVO-1-025	26	27.5	8.5	7612207480856	108 m
28	AF-EVO-1-028	29	30.5	8.5	7612207480863	100 m
30	AF-EVO-1-030	31	33	9	7612207480726	96 m
32	AF-EVO-1-032	33	35	9	7612207495003	84 m
35	AF-EVO-1-035	36	38	9	7612207480740	76 m
38	AF-EVO-1-038	39	41	9	7612207480979	70 m
42	AF-EVO-1-042	43.5	45.5	9	7612207480986	60 m
45	AF-EVO-1-045	46	47.5	9	7612207495010	56 m
48	AF-EVO-1-048	49.5	51.5	9	7612207481006	50 m
54	AF-EVO-1-054	55	57	9	7612207481044	48 m
57	AF-EVO-1-057	58	60	9	7612207495027	40 m
60	AF-EVO-1-060	61.5	63.5	9	7612207481075	36 m
64	AF-EVO-1-064	65	67.5	9.5	7612207481099	32 m
70	AF-EVO-1-070	71	73.5	9.5	7612207480702	32 m
76	AF-EVO-1-076	77	79.5	9.5	7612207480719	28 m
80	AF-EVO-1-080	81	84	9.5	7612207480764	24 m
89	AF-EVO-1-089	90.5	93	9.5	7612207480801	22 m
102	AF-EVO-1-102	105	108	9.5	7612207480825	16 m
108	AF-EVO-1-108	109.5	113	9.5	7612207480832	16 m
110	AF-EVO-1-110	112	116	9.5	7612207480870	16 m
114	AF-EVO-1-114	116	120	9.5	7612207480887	16 m
125	AF-EVO-1-125	127	131	9.5	7612207494990	12 m
140	AF-EVO-1-140	142	146	10	7612207480894	12 m
160	AF-EVO-1-160	162	166	10	7612207495034	8 m

Autres informations

Tolérance d'épaisseur

AF-EVO-1, AF-EVO-2: ± 1.0 mm
 AF-EVO-3, AF-EVO-4: ± 1.5 mm
 AF-EVO-5: ± 2.5 mm
 AF-EVO-6: ± 3.0 mm

Tolérance de longueur

± 1.5 %

Manchon - standard. Noir

AF-EVO-2

Diamètre extérieur du conduit [mm]	Code	Diamètre intérieur (minimal) [mm]	Diamètre intérieur (maximal) [mm]	Épaisseur d'isolation [mm]	EAN	Contenu primaire [métrique]
6	AF-EVO-2-006	7	8.5	9.5	7612207480900	288 m

Manchon - standard. Noir

AF-EVO-2

Diamètre extérieur du conduit [mm]	Code	Diamètre intérieur (minimal) [mm]	Diamètre intérieur (maximal) [mm]	Épaisseur d'isolation [mm]	EAN	Contenu primaire [métrique]
8	AF-EVO-2-008	9	10.5	10	7612207480924	240 m
10	AF-EVO-2-010	11	12.5	11	7612207480948	170 m
12	AF-EVO-2-012	13	14.5	11	7612207481013	168 m
15	AF-EVO-2-015	16	17.5	11.5	7612207480788	130 m
18	AF-EVO-2-018	19	20.5	11.5	7612207481488	120 m
22	AF-EVO-2-022	23	24.5	12	7612207481532	100 m
25	AF-EVO-2-025	26	27.5	12.5	7612207481433	88 m
28	AF-EVO-2-028	29	30.5	12.5	7612207481464	84 m
30	AF-EVO-2-030	31	33	12.5	7612207481365	72 m
32	AF-EVO-2-032	33	35	13	7612207495041	64 m
35	AF-EVO-2-035	36	38	13	7612207481389	62 m
40	AF-EVO-2-040	41	42.5	13.5	7612207481426	44 m
42	AF-EVO-2-042	42.5	45.5	13.5	7612207481440	48 m
48	AF-EVO-2-048	49.5	51.5	13.5	7612207481471	44 m
50	AF-EVO-2-050	51	52.5	13.5	7612207495058	32 m
54	AF-EVO-2-054	55	57	13.5	7612207481525	36 m
57	AF-EVO-2-057	58	60	14	7612207495065	34 m
60	AF-EVO-2-060	61.5	63.5	14	7612207482324	32 m
64	AF-EVO-2-064	65	67.5	14	7612207495294	30 m
70	AF-EVO-2-070	71	73.5	14	7612207481839	28 m
76	AF-EVO-2-076	77	79.5	14	7612207481976	28 m
80	AF-EVO-2-080	81	84	14.5	7612207481990	24 m
89	AF-EVO-2-089	90.5	93	14.5	7612207482072	22 m
102	AF-EVO-2-102	105	108	14.5	7612207482096	18 m
108	AF-EVO-2-108	109.5	113	14.5	7612207482164	18 m
110	AF-EVO-2-110	112	116	15	7612207495072	16 m
114	AF-EVO-2-114	116	120	15	7612207482171	16 m
125	AF-EVO-2-125	127	131	15	7612207482232	12 m
133	AF-EVO-2-133	135	139	15.5	7612207482249	12 m
140	AF-EVO-2-140	142	146	15.5	7612207482256	8 m
160	AF-EVO-2-160	162	166	16	7612207482331	8 m

Autres informations

Tolérance d'épaisseur

AF-EVO-1, AF-EVO-2: ± 1.0 mm
 AF-EVO-3, AF-EVO-4: ± 1.5 mm
 AF-EVO-5: ± 2.5 mm
 AF-EVO-6: ± 3.0 mm

Tolérance de longueur

± 1.5 %

Manchon - standard. Noir

AF-EVO-3

Diamètre extérieur du conduit [mm]	Code	Diamètre intérieur (minimal) [mm]	Diamètre intérieur (maximal) [mm]	Épaisseur d'isolation [mm]	EAN	Contenu primaire [métrique]
10	AF-EVO-3-010	11	12.5	12.5	7612207482348	156 m

Manchon - standard. Noir

AF-EVO-3

Diamètre extérieur du conduit [mm]	Code	Diamètre intérieur (minimal) [mm]	Diamètre intérieur (maximal) [mm]	Épaisseur d'isolation [mm]	EAN	Contenu primaire [métrique]
12	AF-EVO-3-012	13	14.5	13	7612207482355	144 m
15	AF-EVO-3-015	16	17.5	14	7612207482362	108 m
18	AF-EVO-3-018	19	20.5	14	7612207482461	96 m
22	AF-EVO-3-022	23	24.5	14.5	7612207482485	84 m
28	AF-EVO-3-028	29	30.5	15.5	7612207482508	64 m
35	AF-EVO-3-035	36	38	16	7612207482546	46 m
42	AF-EVO-3-042	43.5	45.5	16.5	7612207482560	40 m
48	AF-EVO-3-048	49.5	51.5	16.5	7612207482621	32 m
54	AF-EVO-3-054	55	57	17	7612207482676	28 m
60	AF-EVO-3-060	61.5	63.5	17	7612207482706	24 m
64	AF-EVO-3-064	65	67.5	17	7612207495089	20 m
70	AF-EVO-3-070	71	73.5	17.5	7612207495096	18 m
76	AF-EVO-3-076	77	79.5	17.5	7612207482720	16 m
89	AF-EVO-3-089	90.5	93	18	7612207482744	16 m
108	AF-EVO-3-108	109.5	113	18	7612207482768	12 m
110	AF-EVO-3-110	112	116	18	7612207495102	12 m
114	AF-EVO-3-114	116	120	18.5	7612207482775	12 m
125	AF-EVO-3-125	127	131	18.5	7612207495119	12 m
133	AF-EVO-3-133	135	139	18.5	7612207482782	8 m
140	AF-EVO-3-140	162	166	19	7612207495126	8 m
160	AF-EVO-3-160	162	166	19	7612207482829	6 m

Autres informations

Tolérance d'épaisseur
 AF-EVO-1, AF-EVO-2: ± 1.0 mm
 AF-EVO-3, AF-EVO-4: ± 1.5 mm
 AF-EVO-5: ± 2.5 mm
 AF-EVO-6: ± 3.0 mm

Tolérance de longueur ± 1.5 %

Manchon - standard. Noir

AF-EVO-4

Diamètre extérieur du conduit [mm]	Code	Diamètre intérieur (minimal) [mm]	Diamètre intérieur (maximal) [mm]	Épaisseur d'isolation [mm]	EAN	Contenu primaire [métrique]
6	AF-EVO-4-006	7	8.5	15.5	7612207492897	120 m
10	AF-EVO-4-010	11	12.5	15.5	7612207482881	110 m
12	AF-EVO-4-012	13	14.5	16	7612207482898	100 m
15	AF-EVO-4-015	16	17.5	17	7612207481617	88 m
18	AF-EVO-4-018	19	20.5	17.5	7612207481631	70 m
22	AF-EVO-4-022	23	24.5	18	7612207481655	60 m
25	AF-EVO-4-025	26	27.5	18.5	7612207481730	56 m
28	AF-EVO-4-028	29	30.5	19	7612207481747	48 m
30	AF-EVO-4-030	31	33	19	7612207481761	40 m
32	AF-EVO-4-032	33	35	19.5	7612207495133	40 m
35	AF-EVO-4-035	36	38	19.5	7612207481846	36 m

Manchon - standard. Noir

AF-EVO-4

Diamètre extérieur du conduit [mm]	Code	Diamètre intérieur (minimal) [mm]	Diamètre intérieur (maximal) [mm]	Épaisseur d'isolation [mm]	EAN	Contenu primaire [métrique]
40	AF-EVO-4-040	41	42.5	20.5	7612207495140	32 m
42	AF-EVO-4-042	43.5	45.5	20.5	7612207481860	32 m
45	AF-EVO-4-045	46	47.5	20.5	7612207495157	28 m
48	AF-EVO-4-048	49.5	51.5	21	7612207481884	24 m
50	AF-EVO-4-050	51	52.5	21	7612207495164	24 m
54	AF-EVO-4-054	55	57	21	7612207482010	24 m
60	AF-EVO-4-060	61.5	63.5	21.5	7612207482034	20 m
64	AF-EVO-4-064	65	67.5	21.5	7612207482102	18 m
70	AF-EVO-4-070	71	73.5	22	7612207482188	16 m
76	AF-EVO-4-076	77	79.5	22	7612207482201	16 m
80	AF-EVO-4-080	81	84	22.5	7612207482270	16 m
89	AF-EVO-4-089	90.5	93	22.5	7612207482386	12 m
102	AF-EVO-4-102	105	108	23	7612207482409	10 m
108	AF-EVO-4-108	109.5	113	23	7612207482416	10 m
110	AF-EVO-4-110	112	116	23	7612207495171	10 m
114	AF-EVO-4-114	116	120	23.5	7612207482515	10 m
125	AF-EVO-4-125	127	131	23.5	7612207482522	8 m
133	AF-EVO-4-133	135	139	24	7612207482577	6 m
140	AF-EVO-4-140	142	146	24.5	7612207482584	6 m
160	AF-EVO-4-160	162	166	25	7612207482591	6 m
168	AF-EVO-4-168	170	174	25	7612207482607	4 m

Autres informations

Tolérance d'épaisseur
 AF-EVO-1, AF-EVO-2: ± 1.0 mm
 AF-EVO-3, AF-EVO-4: ± 1.5 mm
 AF-EVO-5: ± 2.5 mm
 AF-EVO-6: ± 3.0 mm

Tolérance de longueur ± 1.5 %

Manchon - standard. Noir

AF-EVO-5

Diamètre extérieur du conduit [mm]	Code	Diamètre intérieur (minimal) [mm]	Diamètre intérieur (maximal) [mm]	Épaisseur d'isolation [mm]	EAN	Contenu primaire [métrique]
18	AF-EVO-5-018	19	20.5	25	7612207482638	42 m
22	AF-EVO-5-022	23	24.5	25	7612207482645	36 m
25	AF-EVO-5-025	26	27.5	25	7612207514483	40 m
28	AF-EVO-5-028	29	30.5	25	7612207482652	36 m
30	AF-EVO-5-030	31	33	26	7612207501865	32 m
32	AF-EVO-5-032	32	34	26	7612207514506	24 m
35	AF-EVO-5-035	36	38	27	7612207482690	24 m
42	AF-EVO-5-042	43.5	45.5	27	7612207482799	22 m
48	AF-EVO-5-048	49.5	51.5	27.5	7612207482805	16 m
54	AF-EVO-5-054	55	57	28.5	7612207482812	16 m
60	AF-EVO-5-060	61.5	63.5	29	7612207482843	12 m

Manchon - standard. Noir

AF-EVO-5

Diamètre extérieur du conduit [mm]	Code	Diamètre intérieur (minimal) [mm]	Diamètre intérieur (maximal) [mm]	Épaisseur d'isolation [mm]	EAN	Contenu primaire [métrique]
64	AF-EVO-5-064	65	67.5	29	7612207495188	12 m
70	AF-EVO-5-070	71	73.5	29.5	7612207494228	12 m
76	AF-EVO-5-076	77	79.5	30	7612207482850	10 m
89	AF-EVO-5-089	90.5	93	30.5	7612207482867	8 m
108	AF-EVO-5-108	109.5	113	31	7612207482928	6 m
114	AF-EVO-5-114	116	120	31.5	7612207482904	6 m
125	AF-EVO-5-125	127	131	31.5	7612207495195	6 m
140	AF-EVO-5-140	142	146	32	7612207495201	6 m
168	AF-EVO-5-168	170	174	32	7612207495218	4 m

Autres informations

Tolérance d'épaisseur

AF-EVO-1, AF-EVO-2: ± 1.0 mm
 AF-EVO-3, AF-EVO-4: ± 1.5 mm
 AF-EVO-5: ± 2.5 mm
 AF-EVO-6: ± 3.0 mm

Tolérance de longueur

± 1.5 %

Manchon - standard. Noir

AF-EVO-6

Diamètre extérieur du conduit [mm]	Code	Diamètre intérieur (minimal) [mm]	Diamètre intérieur (maximal) [mm]	Épaisseur d'isolation [mm]	EAN	Contenu primaire [métrique]
10	AF-EVO-6-010	11	12.5	32	7612207482911	40 m
12	AF-EVO-6-012	13	14.5	32	7612207481563	36 m
15	AF-EVO-6-015	16	17.5	32	7612207481570	32 m
18	AF-EVO-6-018	19	20.5	32	7612207481549	32 m
22	AF-EVO-6-022	23	24.5	33.5	7612207481556	28 m
28	AF-EVO-6-028	29	30.5	35	7612207481662	24 m
35	AF-EVO-6-035	36	38	35	7612207481679	18 m
42	AF-EVO-6-042	43.5	45.5	36.5	7612207481686	16 m
48	AF-EVO-6-048	49.5	51.5	37.5	7612207481693	12 m
54	AF-EVO-6-054	55	57	38	7612207481778	12 m
57	AF-EVO-6-057	58	60	38.5	7612207495225	12 m
60	AF-EVO-6-060	61.5	63.5	39	7612207481785	10 m
64	AF-EVO-6-064	65	67.5	39.5	7612207481891	10 m
70	AF-EVO-6-070	71	73.5	40	7612207481907	8 m
76	AF-EVO-6-076	77	79.5	40.5	7612207481914	8 m
89	AF-EVO-6-089	90.5	93	41.5	7612207482133	6 m
102	AF-EVO-6-102	105	108	42.5	7612207482126	6 m
108	AF-EVO-6-108	109.5	113	42.5	7612207482218	4 m
114	AF-EVO-6-114	116	120	43	7612207482225	4 m
133	AF-EVO-6-133	134	139	44	7612207501834	4 m
140	AF-EVO-6-140	142	146	44.5	7612207495232	4 m
160	AF-EVO-6-160	162	166	45	7612207492880	4 m
168	AF-EVO-6-168	170	174	45	7612207501858	4 m

Manchon - standard. Noir

AF-EVO-6

Diamètre extérieur du conduit [mm]	Code	Diamètre intérieur (minimal) [mm]	Diamètre intérieur (maximal) [mm]	Épaisseur d'isolation [mm]	EAN	Contenu primaire [métrique]
Autres informations						
Tolérance d'épaisseur		AF-EVO-1, AF-EVO-2: ± 1.0 mm AF-EVO-3, AF-EVO-4: ± 1.5 mm AF-EVO-5: ± 2.5 mm AF-EVO-6: ± 3.0 mm				
Tolérance de longueur		± 1.5 %				

Manchon - auto-adhésif. Noir

AF-EVO-1

Diamètre extérieur du conduit [mm]	Code	Diamètre intérieur (minimal) [mm]	Diamètre intérieur (maximal) [mm]	Épaisseur d'isolation [mm]	EAN	Contenu primaire [métrique]
12	AF-EVO-1-012-A	12	14.5	7.5	7612207480672	234 m
15	AF-EVO-1-015-A	16	17.5	8	7612207480580	192 m
18	AF-EVO-1-018-A	19	20.5	8	7612207480535	140 m
22	AF-EVO-1-022-A	23	24.5	8.5	7612207480849	132 m
28	AF-EVO-1-028-A	29	30.5	8.5	7612207480696	100 m
30	AF-EVO-1-030-A	31	33	9	7612207480733	96 m
35	AF-EVO-1-035-A	36	38	9	7612207480962	76 m
42	AF-EVO-1-042-A	43.5	45.5	9	7612207480993	60 m
48	AF-EVO-1-048-A	49.5	51.5	9	7612207481037	50 m
54	AF-EVO-1-054-A	55	57	9	7612207495270	48 m
60	AF-EVO-1-060-A	61.5	63.5	9	7612207481082	36 m
76	AF-EVO-1-076-A	77	79.5	9.5	7612207480757	28 m
89	AF-EVO-1-089-A	90.5	93.5	9.5	7612207480818	22 m
Autres informations						
Tolérance d'épaisseur		AF-EVO-1, AF-EVO-2: ± 1.0 mm AF-EVO-3, AF-EVO-4: ± 1.5 mm				
Tolérance de longueur		± 1.5 %				

Manchon - auto-adhésif. Noir

AF-EVO-2

Diamètre extérieur du conduit [mm]	Code	Diamètre intérieur (minimal) [mm]	Diamètre intérieur (maximal) [mm]	Épaisseur d'isolation [mm]	EAN	Contenu primaire [métrique]
12	AF-EVO-2-012-A	12	14.5	11	7612207480771	168 m
15	AF-EVO-2-015-A	16	17.5	11.5	7612207481051	130 m
18	AF-EVO-2-018-A	19	20.5	11.5	7612207481341	120 m
22	AF-EVO-2-022-A	23	24.5	12	7612207481402	100 m
28	AF-EVO-2-028-A	29	30.5	12.5	7612207481358	84 m
30	AF-EVO-2-030-A	31	33	12.5	7612207481372	72 m
35	AF-EVO-2-035-A	36	38	13	7612207481419	62 m
42	AF-EVO-2-042-A	43.5	45.5	13.5	7612207481457	48 m
48	AF-EVO-2-048-A	49.5	51.5	13.5	7612207481501	44 m
54	AF-EVO-2-054-A	55	57	13.5	7612207482317	36 m
60	AF-EVO-2-060-A	61.5	63.5	14	7612207482447	32 m

Manchon - auto-adhésif. Noir

AF-EVO-2

Diamètre extérieur du conduit [mm]	Code	Diamètre intérieur (minimal) [mm]	Diamètre intérieur (maximal) [mm]	Épaisseur d'isolation [mm]	EAN	Contenu primaire [métrique]
64	AF-EVO-2-064-A	65	67.5	14	7612207481822	30 m
70	AF-EVO-2-070-A	71	73.5	14	7612207481969	28 m
76	AF-EVO-2-076-A	77	79.5	14	7612207481983	28 m
89	AF-EVO-2-089-A	90.5	93.5	14.5	7612207482089	22 m

Autres informations

Tolérance d'épaisseur AF-EVO-1, AF-EVO-2: ± 1.0 mm
AF-EVO-3, AF-EVO-4: ± 1.5 mm

Tolérance de longueur ± 1.5 %

Manchon - auto-adhésif. Noir

AF-EVO-3

Diamètre extérieur du conduit [mm]	Code	Diamètre intérieur (minimal) [mm]	Diamètre intérieur (maximal) [mm]	Épaisseur d'isolation [mm]	EAN	Contenu primaire [métrique]
15	AF-EVO-3-015-A	16	17.5	13.5	7612207482379	108 m
18	AF-EVO-3-018-A	19	20.5	14	7612207482478	96 m
22	AF-EVO-3-022-A	23	24.5	14.5	7612207482492	84 m
28	AF-EVO-3-028-A	29	30.5	15.5	7612207482539	64 m
35	AF-EVO-3-035-A	36	38	16	7612207482553	46 m
42	AF-EVO-3-042-A	43.5	45.5	16.5	7612207482614	40 m
48	AF-EVO-3-048-A	49.5	51.5	16.5	7612207482669	32 m
54	AF-EVO-3-054-A	55	57	17	7612207482683	28 m
60	AF-EVO-3-060-A	61.5	63.5	17.5	7612207482713	24 m
76	AF-EVO-3-076-A	77	79.5	17.5	7612207482737	16 m
89	AF-EVO-3-089-A	90.5	93.5	17.5	7612207482751	16 m

Autres informations

Tolérance d'épaisseur AF-EVO-1, AF-EVO-2: ± 1.0 mm
AF-EVO-3, AF-EVO-4: ± 1.5 mm

Tolérance de longueur ± 1.5 %

Manchon - auto-adhésif. Noir

AF-EVO-4

Diamètre extérieur du conduit [mm]	Code	Diamètre intérieur (minimal) [mm]	Diamètre intérieur (maximal) [mm]	Épaisseur d'isolation [mm]	EAN	Contenu primaire [métrique]
15	AF-EVO-4-015-A	16	17.5	17	7612207481624	88 m
18	AF-EVO-4-018-A	19	20.5	17.5	7612207481648	70 m
22	AF-EVO-4-022-A	23	24.5	18	7612207481723	60 m
28	AF-EVO-4-028-A	29	30.5	19	7612207481754	48 m
35	AF-EVO-4-035-A	36	38	19.5	7612207481853	36 m
42	AF-EVO-4-042-A	43.5	45.5	20.5	7612207481877	32 m
48	AF-EVO-4-048-A	49.5	51.5	21	7612207482003	24 m
54	AF-EVO-4-054-A	55	57	21	7612207482027	24 m
60	AF-EVO-4-060-A	61.5	63.5	21.5	7612207482041	20 m
70	AF-EVO-4-070-A	70	73.5	22	7612207482195	16 m

Manchon - auto-adhésif. Noir

AF-EVO-4

Diamètre extérieur du conduit [mm]	Code	Diamètre intérieur (minimal) [mm]	Diamètre intérieur (maximal) [mm]	Épaisseur d'isolation [mm]	EAN	Contenu primaire [métrique]
76	AF-EVO-4-076-A	77	79.5	22	7612207482263	16 m
89	AF-EVO-4-089-A	90.5	93.5	22.5	7612207482393	12 m

Autres informations

Tolérance d'épaisseur AF-EVO-1, AF-EVO-2: ± 1.0 mm
AF-EVO-3, AF-EVO-4: ± 1.5 mm

Tolérance de longueur ± 1.5 %

Bobine. Noir

AF-EVO-1

Diamètre extérieur du conduit [mm]	Code	Diamètre intérieur (minimal) [mm]	Diamètre intérieur (maximal) [mm]	Épaisseur d'isolation [mm]	EAN	Contenu primaire [métrique]
6	AF-EVO-1-006/E	7	8.5	7	7612207480603	90 m
8	AF-EVO-1-008/E	9	10.5	7	7612207480627	80 m
10	AF-EVO-1-010/E	11	12.5	7.5	7612207480641	60 m
12	AF-EVO-1-012/E	13	14.5	7.5	7612207480665	50 m
15	AF-EVO-1-015/E	16	17.5	8	7612207480573	40 m
18	AF-EVO-1-018/E	19	20.5	8	7612207480528	35 m
22	AF-EVO-1-022/E	23	24.5	8.5	7612207480559	30 m
28	AF-EVO-1-028/E	29	30.5	8.5	7612207480689	28 m

Autres informations

Tolérance d'épaisseur ≤ 6 mm: ± 1.0 mm
7 - 19mm: $\pm 1,5$ mm

Tolérance de longueur ± 1.5 %

Bobine. Noir

AF-EVO-2

Diamètre extérieur du conduit [mm]	Code	Diamètre intérieur (minimal) [mm]	Diamètre intérieur (maximal) [mm]	Épaisseur d'isolation [mm]	EAN	Contenu primaire [métrique]
6	AF-EVO-2-006/E	7	8.5	9.5	7612207480917	60 m
8	AF-EVO-2-008/E	9	10.5	10	7612207480931	55 m
10	AF-EVO-2-010/E	11	12.5	11	7612207480955	35 m
12	AF-EVO-2-012/E	13	14.5	11	7612207481020	32 m
15	AF-EVO-2-015/E	16	17.5	11.5	7612207480795	32 m
18	AF-EVO-2-018/E	19	20.5	11.5	7612207481495	30 m
22	AF-EVO-2-022/E	23	24.5	12	7612207481396	26 m
28	AF-EVO-2-028/E	29	30.5	12.5	7612207481518	20 m

Autres informations

Tolérance d'épaisseur ≤ 6 mm: ± 1.0 mm
7 - 19mm: $\pm 1,5$ mm

Tolérance de longueur ± 1.5 %

Plaque - standard. Noir

Code	Épaisseur d'isolation [mm]	Largeur [mm]	Longueur [m]	EAN	Contenu primaire [métrique]
AF-EVO-10MM	10	500	2	7612207482430	13 m ²
AF-EVO-13MM	13	500	2	7612207481815	9 m ²
AF-EVO-16MM	16	500	2	7612207482140	8 m ²
AF-EVO-19MM	19	500	2	7612207481327	7 m ²
AF-EVO-25MM	25	500	2	7612207481259	5 m ²
AF-EVO-32MM	32	500	2	7612207481174	4 m ²
Autres informations					
Tolérance d'épaisseur		7 -19 mm: ±1.5 mm >19 mm: ±2.0 mm			
Tolérance de longueur		± 1.5 %			
Remarques		Une feuille de 1 m ² peut être remplacée par deux morceaux de feuille de 0,5 m ² .			

Plaque - autoadhésive. Noir

Code	Épaisseur d'isolation [mm]	Largeur [mm]	Longueur [m]	EAN	Contenu primaire [métrique]
AF-EVO-10MM/A	10	500	2	7612207481587	13 m ²
AF-EVO-13MM/A	13	500	2	7612207481921	9 m ²
AF-EVO-19MM/A	19	500	2	7612207481334	7 m ²
AF-EVO-25MM/A	25	500	2	7612207481266	5 m ²
AF-EVO-32MM/A	32	500	2	7612207481181	4 m ²
Autres informations					
Tolérance d'épaisseur		7 -19 mm: ±1.5 mm >19 mm: ±2.0 mm			
Tolérance de longueur		± 1.5 %			
Remarques		Une feuille de 1 m ² peut être remplacée par deux morceaux de feuille de 0,5 m ² .			

Rouleaux - standard. Noir

Code	Épaisseur d'isolation [mm]	Largeur [mm]	Longueur [m]	EAN	Contenu primaire [métrique]
AF-EVO-03MM/E	3	1,000	30	7612207482836	30 m ²
AF-EVO-06MM/E	6	1,000	15	7612207482294	15 m ²
AF-EVO-10MM/E	10	1,000	10	7612207481594	10 m ²
AF-EVO-13MM/E	13	1,000	8	7612207481938	8 m ²
AF-EVO-16MM/E	16	1,000	7	7612207482157	7 m ²
AF-EVO-19MM/E	19	1,000	5	7612207528275	5 m ²
AF-EVO-25MM/E	25	1,000	4	7612207481273	4 m ²
AF-EVO-32MM/E	32	1,000	3	7612207481198	3 m ²
AF-EVO-50MM/E	50	1,000	5	7612207494051	5 m ²
Autres informations					
Tolérance d'épaisseur		3mm: ±1.5mm 6mm: ±1.0mm 7 - 19mm: ±1.5mm >19mm: ±2.0mm			
Tolérance de longueur		±1.5%			

Rouleaux - standard autoadhésif. Noir

Code	Épaisseur d'isolation [mm]	Largeur [mm]	Longueur [m]	EAN	Contenu primaire [métrique]
AF-EVO-03MM/EA	3	1,000	30	7612207482874	30 m ²
AF-EVO-06MM/EA	6	1,000	15	7612207482287	15 m ²
AF-EVO-10MM/EA	10	1,000	10	7612207481709	10 m ²
AF-EVO-13MM/EA	13	1,000	8	7612207481945	8 m ²
AF-EVO-16MM/EA	16	1,000	7	7612207481303	7 m ²
AF-EVO-19MM/EA	19	1,000	5	7612207528268	5 m ²
AF-EVO-25MM/EA	25	1,000	4	7612207481280	4 m ²
AF-EVO-32MM/EA	32	1,000	3	7612207481204	3 m ²

Autres informations

Tolérance d'épaisseur	3mm: ±1.5mm 6mm: ±1.0mm 7 - 19mm: ±1.5mm >19mm: ±2.0mm
-----------------------	---

Tolérance de longueur	±1.5%
-----------------------	-------

Bande - isolation. Noir

Code	Épaisseur [mm]	Largeur [mm]	Longueur [m]	Contenu primaire [pièces]
AF-EVO-TAPE-MC	3	50	15	12 rouleau(x)
AF-EVO-TAPE-MC/6	3	50	15	6 rouleau(x)

Adhésifs et nettoyeurs

Description synthétique	Description	Contenu primaire [pièces]
ADH-525/0,25	Colle ArmaFlex 525. Pot de 0,25 litre, emballé en carton	40 cannette
ADH-525/0,5	Colle ArmaFlex 525. Pot de 0,5 litre, emballé en carton	12 cannette
ADH-525/1,0	Colle ArmaFlex 525. Pot de 1,0 litre, emballé en carton	12 cannette
ADH-525/2,5	Colle ArmaFlex 525. Pot de 2,5 litres, emballé en carton	8 cannette
CLEANER/1,0	Nettoyant spécial pour les adhésifs ArmaFlex	4 cannette