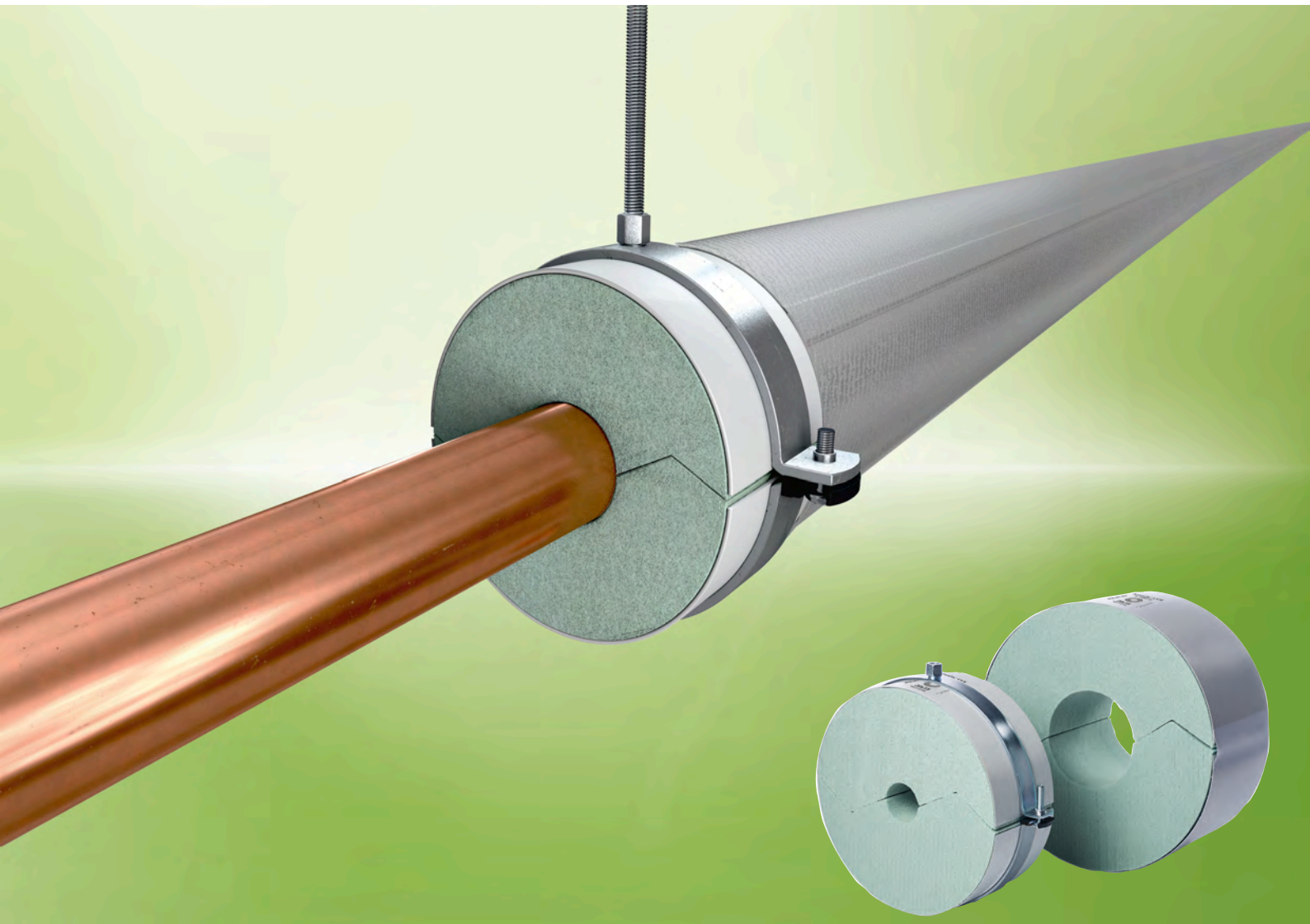




ARMAFIX VVS

PUTKIKANNATIN RATKAISU
LÄMMITYSPUTKISTOASENNUKSIIN

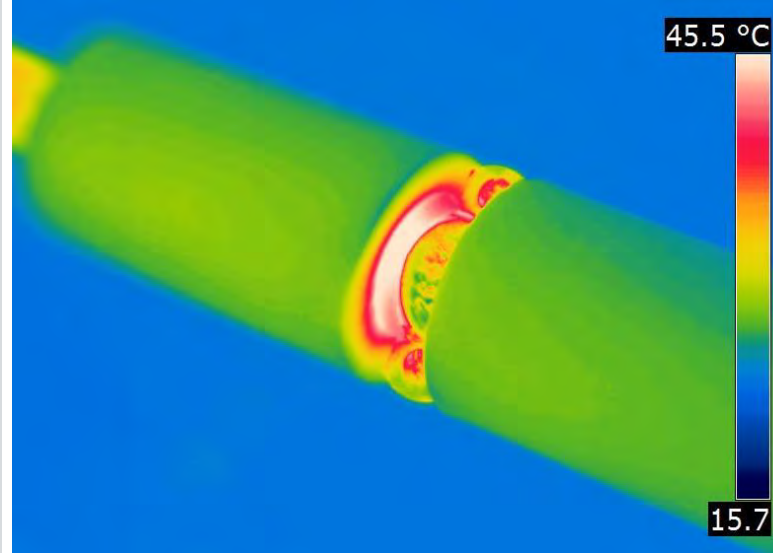


- Eurooppalaisten standardien mukaan
- Valmistettu kierrätetystä ja kierrätettävästä PET- muovista
- Sopii standardi mineraalivillakouru paksuuksille
- Estää energiahäviöt

Armafix VVS

MIKSI PUTKEN KANNATTIMET OVAT NIIN TÄRKEITÄ

Estämään energiahukkaa, putkikiinnittimet on eristettävä oikein. Armafix VVS eristää termisesti putken ja estää näin kylmäsiilat. Eristämätön putki kiinnike vastaa eristämätöntä putkea, käytännössä eristämättömät putkikannattimet yleensä vastaa lämpöhäviöltään 1 m eristämätöntä putkea.



YMPÄRISTÖYSTÄVÄLLINEN PET

Armafix VVS on valmistettu kokonaan kierrätetyistä PET-pulloista, 100% tuotannon jättepaloista palautuu takaisin PET-palojen valmistukseen. PET-paloja voidaan kierrättää täydellisesti niiden käytön jälkeen. PET on erinomainen ympäristönsuojelun kannalta: materiaali vaatii yli 60% vähemmän energiaa sen tuotannossa kuin PUR ja vapauttaa yli 80% vähemmän CO₂. PET on valmistettu kierrätysmateriaalista vieläkin paremmaksi: tuote kuluttaa 40% vähemmän energiaa ja aiheuttaa 30% vähemmän CO₂-päästöjä kuin perinteiset PET-vaahdot.



NOPEA JA HELPPO ASENTAA

Leima putken kiinnittimessä ilmaisee putken koon ja eristeen paksuuden. Käytännölliset kannakkeet on helppo avata ja nopea asentaa myös vaikeissa asennuspaikoissa. Armafix VVS putkenkannattimet ovat saatavilla kätevissä yhdistelmäpakkauksissa. Nämä paketit sisältävät myös putkikannakkeet ja yhteensopivat eristekannattimet.

Armafix VVS Putkikannakkeet combi pack. Toimitetaan combi-pack pakkauksissa

PAIKALLISET TIEDOT

Energiahäviöt eristämättömillä kannakkeilla on suuremmat sisällä 15% ja - ulkona 25%.

Tekniset tiedot - Armafix VVS

Lyhyt kuvaus	Putkien kannake lämmitys- ja putkijärjestelmille estää lämpöhäviöitä. Kaksi ArmaFORM PET vaahto palaa päällystetty 0,8 mm. alumiinia pinnoitteella, joka toimii kosteussulkuna ja painon jakajana.
Materiaalin tyyppi	PET vaahto kannatin segmentit, harmaa teippi ja harmaa alumiinilevy.
Väri	Harmaa
Käyttökohteet	Kiinnitys tuki LV- Putkien asennuksille, eristetty mineraalivillakourulla.

Ominaisuus	Arvo/Arviointi	Testi ^{*1}	Huom.
Lämpötilaväli			
Lämpötila-alue	maks. käyttölämpötila	+ 110 °C	Testattu standardien EN 14706, EN 14707 mukaisesti
	min. käyttölämpötila ¹	kuten tavalliset lämmitys- ja putkijärjestelmät	
Lämmönjohtavuus			
Lämmönjohtavuus	øm	23 °C	Ilmoitettu standardin EN ISO 13787 mukaisesti Testattu standardien EN 12667 EN ISO 8497 mukaisesti
	PET Vaahto λ ≤	0,034 W/(m · K)	
Palokäyttäytyminen			
Rakennusmateriaali-luokka	Euroclass E		Luokiteltu standardin EN 13501-1 mukaisesti Testattu standardien EN 13823 EN ISO 11925-2 mukaisesti
Muut tekniset ominaisuudet			
Tiheys	100 kg/m ³	Testattu acc. EN ISO 845	Testattu standardin EN ISO 845 mukaisesti
Leikkauslujuus	0.75 MPa	Testattu acc. EN ISO 1922	Testattu standardin ISO 1922 mukaisesti
Vetolujuus	2.4 MPa	Testattu acc. ASTM C 297	Testattu standardin ASTM C 297 mukaisesti
Puristuslujuus	1.5 MPa	Testattu acc. EN ISO 844	Testattu standardin EN ISO 844 mukaisesti
Varastointiaika	Tuotteet, joissa on itsekiinnittyvät sulkimet, asennettava vuoden kuluessa.		Voidaan varastoida kuivissa, puhtaissa huoneissa tavallisessa suhteellisessa kosteudessa (50–70 %) ja ympäristön lämpötilassa (0–35 °C).

1. Lisätietoja asiakaspalvelustamme.

*1 Muita tietoja, kuten testituloksia, hyväksymisiä ja vastaavia voi kysyä käyttämällä annettua rekisterinumeroa.

Kaikki annetut tiedot ja tekniset arvot perustuvat tyyppillisistä käyttökohteista saatuihin kokemuksiin. Näiden tietojen vastaanottajan tulee oman etunsa ja vastuunsa vuoksi selvittää ajoissa kanssamme, voidaanko tietoja ja arvoja soveltaa aiotulle käyttöalueelle. Asennusohjeet löytyvät Armaflex-asennusoppaastamme. Ota yhteyttä myyntiedustajaan ennen ruostumattomien teräspintojen eristämistä. Asennus voidaan tehdä oikein vain käyttämällä Armaflex 520 -liimaa. Joidenkin kylmäaineiden lämpötila voi ylittää +110 °C. Ota yhteyttä myyntiedustajaan lisätietoja varten. Ulkokäytössä Armaflex tulee suojata Armafinish- maalilla tai Arma-Chek päällysteellä 3 päivän kuluessa asentamisesta.

Armafix VVS putkituet yhteispakkaus



Putken maks. ulko-Ø [mm]	20,0 mm eristepaksuus			30,0 mm eristepaksuus		
	Sallittu maksimietäisyys [m]	Koodi	Kpl/laatikko	Sallittu maksimietäisyys [m]	Koodi	Kpl/laatikko
15	2,00	VVS-20-015	24	2,00	VVS-30-015 ●	18
18	2,00	VVS-20-018	24	2,00	VVS-30-018	18
22	2,00	VVS-20-022	18	2,00	VVS-30-022	18
28	3,00	VVS-20-028	18	3,00	VVS-30-028	18
35	3,00	VVS-20-035	18	3,00	VVS-30-035	18
42	3,00	VVS-20-042	18	3,00	VVS-30-042 ●	12
48	4,00	VVS-20-048 ●	18	4,00	VVS-30-048 ●	12
54	4,00	VVS-20-054 ●	18	4,00	VVS-30-054 ●	12
60	4,00	VVS-20-060 ●	12	4,00	VVS-30-060 ●	12
76	-	-	-	5,00	VVS-30-076 ●	12
89	-	-	-	6,00	VVS-30-089 ●	12
102	-	-	-	6,00	VVS-30-102 ●	6
108	-	-	-	6,00	VVS-30-108 ●	6
114	-	-	-	6,00	VVS-30-114 ●	6

Putken maks. ulko-Ø [mm]	40,0 mm eristepaksuus			50,0 mm eristepaksuus		
	Sallittu maksimietäisyys [m]	Koodi	Kpl/laatikko	Sallittu maksimietäisyys [m]	Koodi	Kpl/laatikko
15	2,00	VVS-40-015 ●	24	-	-	-
18	2,00	VVS-40-018	18	-	-	-
22	2,00	VVS-40-022	18	2,00	VVS-50-022	6
28	3,00	VVS-40-028	12	3,00	VVS-50-028	6
35	3,00	VVS-40-035	12	3,00	VVS-50-035	6
42	3,00	VVS-40-042	6	3,00	VVS-50-042 ●	6
48	4,00	VVS-40-048 ●	6	4,00	VVS-50-048 ●	4
54	4,00	VVS-40-054	6	4,00	VVS-50-054 ●	4
60	4,00	VVS-40-060	6	4,00	VVS-50-060 ●	4
76	5,00	VVS-40-076 ●	4	5,00	VVS-50-076	2
89	6,00	VVS-40-089 ●	4	6,00	VVS-50-089	2
114	6,00	VVS-40-114 ●	2	6,00	VVS-50-114 ●	2

Putken maks. ulko-Ø [mm]	60,0 mm eristepaksuus			70,0 mm eristepaksuus		
	Sallittu maksimietäisyys [m]	Koodi	Kpl/laatikko	Sallittu maksimietäisyys [m]	Koodi	Kpl/laatikko
28	3,00	VVS-60-028	6	-	-	-
35	3,00	VVS-60-035	6	3,00	VVS-70-035	4
42	3,00	VVS-60-042 ●	6	3,00	VVS-70-042 ●	4
48	4,00	VVS-60-048 ●	6	4,00	VVS-70-048 ●	2
54	4,00	VVS-60-054 ●	6	4,00	VVS-70-054 ●	2
60	4,00	VVS-60-060 ●	4	4,00	VVS-70-060 ●	2
76	5,00	VVS-60-076 ●	2	5,00	VVS-70-076 ●	2
89	6,00	VVS-60-089 ●	2	6,00	VVS-70-089 ●	2
102	6,00	VVS-60-102 ●	2	-	-	-
108	6,00	VVS-60-108 ●	2	-	-	-
114	6,00	VVS-60-114 ●	2	-	-	-

Putken maks. ulko-Ø [mm]	80,0 mm eristepaksuus					
	Sallittu maksimietäisyys [m]	Koodi	Kpl/laatikko			
42	3,00	VVS-80-042 ●	2	-	-	-
48	4,00	VVS-80-048 ●	2	-	-	-
54	4,00	VVS-80-054 ●	2	-	-	-
76	5,00	VVS-80-076 ●	2	-	-	-

● Tuote ei varastossa. Toimitetaan tilauksesta. [MTO]

Armafix VVS Putkituet yhdistelmäpakkaus



Putken maks. ulko-Ø [mm]	20,0 mm eristepaksuus					30,0 mm eristepaksuus				
	Ulko-Ø [mm]	Sallittu maksimietäisyys [m]	Koodi		Kpl/laatikko	Ulko-Ø [mm]	Sallittu maksimietäisyys [m]	Koodi		Kpl/laatikko
15	55	2,00	VVS-20-015	-	24	75	2,00	VVS-30-015 ●	-	18
18	58	2,00	VVS-20-018	-	24	78	2,00	VVS-30-018	-	18
22	62	2,00	VVS-20-022	-	18	82	2,00	VVS-30-022	-	18
28	68	3,00	VVS-20-028	-	18	88	3,00	VVS-30-028	-	18
35	75	3,00	VVS-20-035	-	18	95	3,00	VVS-30-035	-	18
42	82	3,00	VVS-20-042	-	18	102	3,00	VVS-30-042 ●	-	12
48	88	4,00	VVS-20-048 ●	-	18	108	4,00	VVS-30-048 ●	-	12
54	94	4,00	VVS-20-054 ●	-	18	114	4,00	VVS-30-054 ●	-	12
60	100	4,00	VVS-20-060 ●	-	12	120	4,00	VVS-30-060 ●	-	12
76	-	-	-	-	-	136	5,00	VVS-30-076 ●	-	12
89	-	-	-	-	-	149	6,00	VVS-30-089 ●	-	12
102	-	-	-	-	-	162	6,00	VVS-30-102 ●	-	6
108	-	-	-	-	-	168	6,00	VVS-30-108 ●	-	6
114	-	-	-	-	-	174	6,00	VVS-30-114 ●	-	6

Putken maks. ulko-Ø [mm]	40,0 mm eristepaksuus					50,0 mm eristepaksuus				
	Ulko-Ø [mm]	Sallittu maksimietäisyys [m]	Koodi		Kpl/laatikko	Ulko-Ø [mm]	Sallittu maksimietäisyys [m]	Koodi		Kpl/laatikko
15	95	2,00	VVS-40-015 ●	-	24	-	-	-	-	-
18	98	2,00	VVS-40-018	-	18	-	-	-	-	-
22	102	2,00	VVS-40-022	-	18	122	2,00	VVS-50-022	-	6
28	108	3,00	VVS-40-028	-	12	128	3,00	VVS-50-028	-	6
35	115	3,00	VVS-40-035	-	12	135	3,00	VVS-50-035	-	6
42	122	3,00	VVS-40-042	-	6	142	3,00	VVS-50-042 ●	-	6
48	128	4,00	VVS-40-048 ●	-	6	148	4,00	VVS-50-048 ●	-	4
54	134	4,00	VVS-40-054	-	6	154	4,00	VVS-50-054 ●	-	4
60	140	4,00	VVS-40-060	-	6	160	4,00	VVS-50-060 ●	-	4
76	156	5,00	VVS-40-076 ●	-	4	176	5,00	VVS-50-076	-	2
89	169	6,00	VVS-40-089 ●	-	4	189	6,00	VVS-50-089	-	2
114	194	6,00	VVS-40-114 ●	-	2	214	6,00	VVS-50-114 ●	-	2

Putken maks. ulko-Ø [mm]	60,0 mm eristepaksuus					70,0 mm eristepaksuus				
	Ulko-Ø [mm]	Sallittu maksimietäisyys [m]	Koodi		Kpl/laatikko	Ulko-Ø [mm]	Sallittu maksimietäisyys [m]	Koodi		Kpl/laatikko
28	148	3,00	VVS-60-028	-	6	-	-	-	-	-
35	155	3,00	VVS-60-035	-	6	175	3,00	VVS-70-035	-	4
42	162	3,00	VVS-60-042 ●	-	6	182	3,00	VVS-70-042 ●	-	4
48	168	4,00	VVS-60-048 ●	-	6	188	4,00	VVS-70-048 ●	-	2
54	174	4,00	VVS-60-054 ●	-	6	194	4,00	VVS-70-054 ●	-	2
60	180	4,00	VVS-60-060 ●	-	4	200	4,00	VVS-70-060 ●	-	2
76	196	5,00	VVS-60-076 ●	-	2	216	5,00	VVS-70-076 ●	-	2
89	209	6,00	VVS-60-089 ●	-	2	229	6,00	VVS-70-089 ●	-	2
102	222	6,00	VVS-60-102 ●	-	2	-	-	-	-	-
108	228	6,00	VVS-60-108 ●	-	2	-	-	-	-	-
114	234	6,00	VVS-60-114 ●	-	2	-	-	-	-	-

Putken maks. ulko-Ø [mm]	80,0 mm eristepaksuus				
	Ulko-Ø [mm]	Sallittu maksimietäisyys [m]	Koodi		Kpl/laatikko
42	202	3,00	VVS-80-042 ●	-	2
48	208	4,00	VVS-80-048 ●	-	2
54	214	4,00	VVS-80-054 ●	-	2
76	236	5,00	VVS-80-076 ●	-	2

● Tuote ei varastossa. Toimitetaan tilauksesta. [MTO]