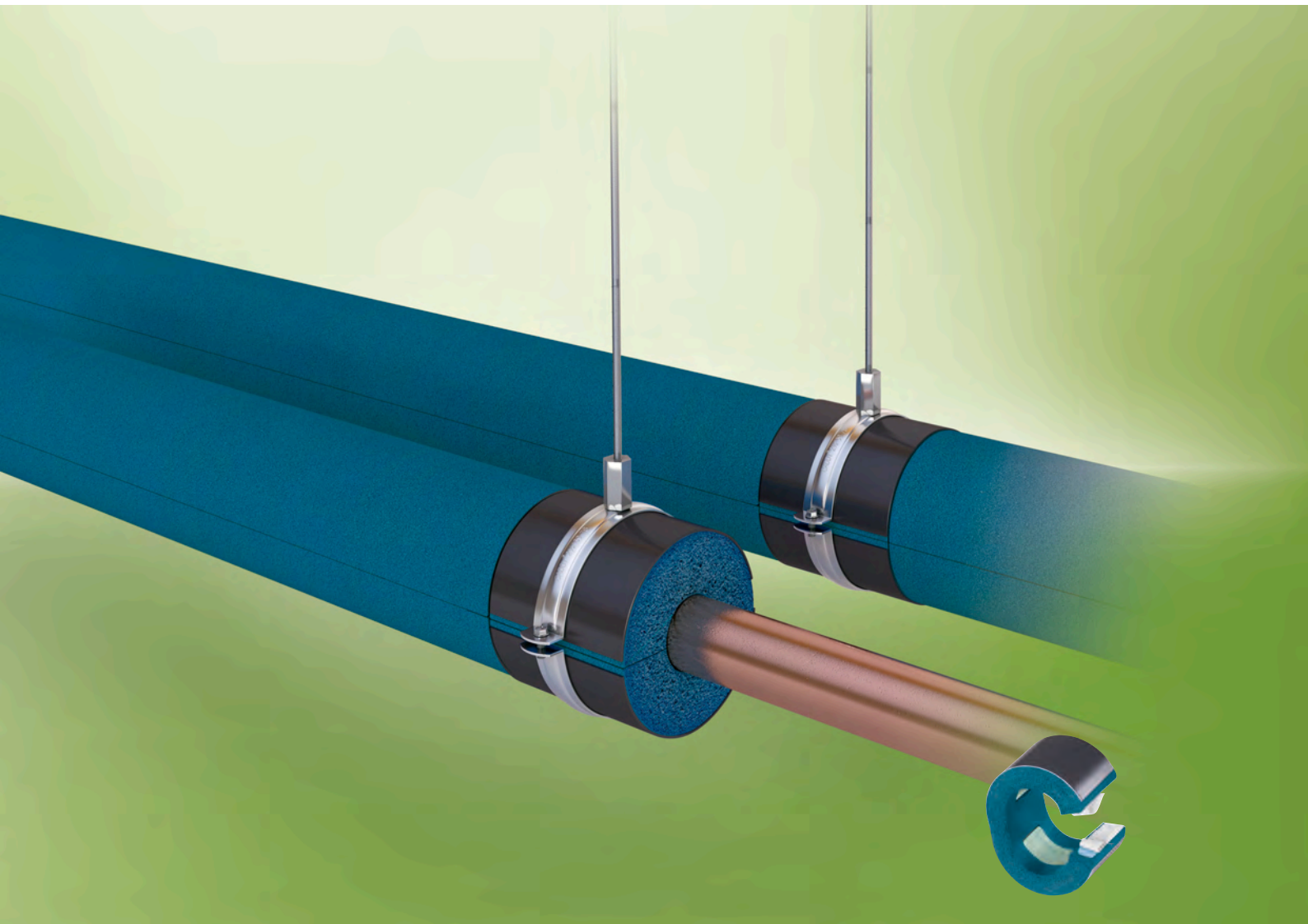




ARMAFIX ULTIMA

ASENNA TURVALLISUUTTA



- Estää kylmäsiltojen muodostumisen
- Yksiosainen itseliimautuvalla kiinnityksellä varustettu putkituki
- Ainoa täydellinen järjestelmäratkaisu, jolla on paloluokitus B_L-s1,d0

Tekniset tiedot - Armafix Ultima

Lyhyt kuvaus	Putken ja kanavan tukieriste/kannake kylmä- ja ilmastointiasennuksiin kondensaation ehkäisemiseksi kannakointikohdissa. Termisesti erotettu, yksiosainen, jossa on 2 ArmaFORM PET-vaahtokappaletta ja itseliimautuva sauma. Mitoitettu Armaflex Ultima -putki- ja levyvalikoiman mukaan.
Materiaalin tyyppi	Kantavat PET-vaahtokappalet on upotettu ja liimattu Armaflex Ultima -elastomeerivaahtomateriaaliin. Ulkopuolen maalatusta alumiinilevystä valmistetut, 0,8 mm:n paksuiset kantavat peltilevyt toimivat samanaikaisesti höyrysulkuna kantaville PET-kappaleille.
Väri	Sininen
Materiaalin erityistiedot	Silikonijäämiä voi esiintyä itseliimautuvien pintojen suojana käytettävässä suojapaperissa/kalvossa. Lisätietoja asiakaspalvelustamme.
Käyttökohteet	Termisesti erotettu tukieriste letkuille/levyille kylmä- ja ilmastointiasennuksissa, jotka eristetään Armaflex Ultima -materiaalilla.
Huomautukset	Käytettäessä asennuskohteissa, joissa lämpötila vaihtelee, lämmöstä johtuvat pituusvenymät voivat aiheuttaa painetta eristykselle, mikä on otettava huomioon eristystyön kokonaissuunnittelussa.

Ominaisuus	Arvo/Arviointi	Testi ^{*1}	Huom.
Lämpötilaväli			
Lämpötila-alue ¹	maks. käyttölämpötila + 110 °C		Testattu standardien EN 14706, EN 14707 ja EN 14304 mukaisesti
	min. käyttölämpötila -50 °C		
Lämmönjohtavuus			
Lämmönjohtavuus	Sama kuin Armaflex Ultimalla	EU 5526	Ilmoitettu standardin EN ISO 13787 mukaisesti Testattu standardin EN 12667 mukaisesti EN ISO 8497
Vesihöyryn diffuusiiovastus			
Vesihöyryn diffuusiiovastus	Sama kuin Armaflex Ultimalla	EU 5526	Testattu standardin EN 12086 ja EN 13469 mukaisesti
Palokäyttäytyminen			
Rakennusmateriaali-luokka	Euroclass E	EU 5526	Luokiteltu standardin EN 13501-1 mukaisesti Testattu seuraavan standardin mukaisesti: EN ISO 11925-2
	Koko järjestelmä Armaflex Ultima -putkilla B _L -s1, d0		
	Koko järjestelmä Armaflex Ultima -levyillä B-s2, d0		
	Koko järjestelmä päällystetyillä Armaflex Ultima -levyillä B-s1, d0		
Käytännön palokäyttäytyminen	Itsestään sammuva, ei tiputa, ei levitä paloa		
Akustiset ominaisuudet			
Runkoäänien vaimennus	Kannattimessa/ kiinnikkeessä käytetyn eristekerroksen mukaisesti		DIN 4109 - standardin mukaisesti
Muut tekniset ominaisuudet			
Tiheys	95–105 kg/m ³ (tukipalat)		
Varastointiaika	Itseliimautuvien pinnoin varustetut tuotteet on asennettava kolmen vuoden sisällä.		Voidaan varastoida kuivassa, puhtaassa tilassa, jossa on normaali suhteellinen kosteus (50–70 %) ja lämpötila (0–35 °C).

1. Jos lämpötila on alle -50 °C, pyydä tarvittavat tekniset tiedot ottamalla yhteyttä asiakaspalvelukeskukseemme.

*1 Muita tietoja, kuten testituloksia, hyväksymisiä ja vastaavia voi kysyä käyttämällä annettua rekisterinumeroa.

Kaikki annetut tiedot ja tekniset arvot perustuvat tyyppillisistä käyttökohteista saatuihin kokemuksiin. Näiden tietojen vastaanottajan tulee oman etunsa ja vastuunsa vuoksi selvittää ajoissa kanssamme, voidaanko tietoja ja arvoja soveltaa aiotulle käyttöalueelle. Asennusohjeet löytyvät Armaflex-asennusoppaastamme. Ota yhteyttä myyntiedustajaan ennen ruostumattomien teräspintojen eristämistä. Asennus voidaan tehdä oikein vain käyttämällä Armaflex 520 -liimaa. Joidenkin kylmäaineiden lämpötila voi ylittää +110 °C. Ota yhteyttä myyntiedustajaan lisätietoja varten. Ulkokäytössä Armaflex tulee suojata Armafinish- maalilla tai Arma-Chek päällysteellä 3 päivän kuluessa asentamisesta.

Tekniset tiedot - Armafix-putkenkannakkeet

Lyhyt kuvaus	Putkipidike pikaliitoksella ja yhdistelmämutterilla asennusta varten.
Materiaalin tyyppi	Teräs- ja elektrolyyttinen sinkkipinnoite, joka suojaa pidikettä korroosiolta.
Väri	Hopea
Materiaalin erityistiedot	Pidikkeet toimitetaan mutterilla kiinnitystä varten.
Käyttökohteet	Kun lämpösiltaja on vältettävä jäähdytys- ja ilmastointiasennuksissa, jotka on tarkoitettu eristettäväksi asianmukaisella Armaflex-tuotteella ja Armafix-putkipidikkeellä.

Ominaisuus	Arvo/Arviointi
Palokäyttäytyminen	
Muuta	Ei palo-ominaisuuksiin vaikuttavaa eristekerrosta pidikkeessä / putken kiinnikkeessä.
Muut tekniset ominaisuudet	
Ruuviliitännät	M 8 / M 10 -yhdistelmämutteri
Kiristysruuvit	M 6 ja M 8
Kannake	Leveys 20 - 30 mm, paksuus 1,5 - 3,0 mm

Kaikki annetut tiedot ja tekniset arvot perustuvat tyypillisistä käyttökohteista saatuihin kokemuksiin. Näiden tietojen vastaanottajan tulee oman etunsa ja vastuunsa vuoksi selvittää ajoissa kanssamme, voidaanko tietoja ja arvoja soveltaa aiotulle käyttöalueelle.



Putken maks. ulko-Ø [mm]	Salliittu maksimietäisyys [m]	13,0 mm eristepaksuus		Kannakkeet 13,0 mm	
		Koodi	Kpl/laatikko	Koodi	Kpl/laatikko
10	2,00	UDP13(9)-10/12	32	PCX 025/030	25
12	2,00	UDP13(9)-10/12	32	PCX 025/030	25
15	2,00	UDP13(9)-15/18	32	PCX 033/037	25
18	2,00	UDP13(9)-15/18	32	PCX 033/037	25
22	2,75	UDP13(9)-22/25	32	PCX 042/046	25
25	2,75	UDP13(9)-22/25	32	PCX 042/046	25
28	3,00	UDP13(9)-28/30	32	PCX 047/052	25
30	3,00	UDP13(9)-28/30	32	PCX 047/052	25
35	3,50	UDP13(9)-35/38	28	PCX 054/058	25
38	3,50	UDP13(9)-35/38	28	PCX 054/058	25
42	3,75	UDP13(9)-42/45	28	PCX 063/068	25
45	3,75	UDP13(9)-42/45	28	PCX 063/068	25
48	4,25	UDP13(9)-48	28	PCX 068/073	10
54	4,25	UDP13(9)-54/57	28	PCX 068/073	10
57	4,25	UDP13(9)-54/57	28	PCX 068/073	10
60	4,75	UDP13(9)-60/64	24	PCX 082/085	10
64	4,75	UDP13(9)-60/64	24	PCX 082/085	10
76	5,50	UDP13(9)-76/80	20	PCX 092/099	10
80	5,50	UDP13(9)-76/80	20	PCX 092/099	10
89	6,00	UDP13(9)-89 ●	16	PCX 108/112	10
102	6,00	UDP13-102/108 ●	16	PCX 125/130	10
108	6,00	UDP13-102/108 ●	16	PCX 125/130	10
110	6,00	UDP13-110/114 ●	12	PCX 133/137	10
114	6,00	UDP13-110/114 ●	12	PCX 133/137	10
125	6,00	UDP13-125 ●	12	PCX 145/152	10
133	6,00	UDP13-133/140 ●	12	-	-
140	6,00	UDP13-133/140 ●	12	-	-
160	6,00	UDP13-160 ●	9	PCX 190	10
165	6,00	UDP13-165/168 ●	9	PCX 199	10
168	6,00	UDP13-165/168 ●	9	PCX 199	10



Putken maks. ulko-Ø [mm]	Salliittu maksimietäisyys [m]	19,0 mm eristepaksuus		Kannakkeet 19,0 mm	
		Koodi	Kpl/laatikko	Koodi	Kpl/laatikko
10	2,00	UDP19-10/12	28	PCX 038/041	25
12	2,00	UDP19-10/12	28	PCX 038/041	25
15	2,00	UDP19-15/18	28	PCX 047/052	25
18	2,00	UDP19-15/18	28	PCX 047/052	25
22	2,75	UDP19-22/25	28	PCX 054/058	25
25	2,75	UDP19-22/25	28	PCX 054/058	25
28	3,00	UDP19-28/30	28	PCX 059/063	25
30	3,00	UDP19-28/30	28	PCX 059/063	25
35	3,50	UDP19-35/38	24	PCX 063/068	25
38	3,50	UDP19-35/38	24	PCX 063/068	25
42	3,75	UDP19-42/45	24	PCX 068/073	10
45	3,75	UDP19-42/45	24	PCX 068/073	10
48	4,25	UDP19-48	24	PCX 072/080	10
54	4,25	UDP19-54/57	24	PCX 082/085	10
57	4,25	UDP19-54/57	24	PCX 082/085	10
60	4,75	UDP19-60/64	20	PCX 088/092	10
64	4,75	UDP19-60/64	20	PCX 088/092	10
76	5,50	UDP19-76/80	16	PCX 099/103	10
80	5,50	UDP19-76/80	16	PCX 099/103	10
89	6,00	UDP19-89	12	PCX 112/118	10
102	6,00	UDP19-102/108 ●	12	PCX 133/137	10
108	6,00	UDP19-102/108 ●	12	PCX 133/137	10
110	6,00	UDP19-110/114 ●	12	PCX 137/142	10
114	6,00	UDP19-110/114 ●	12	PCX 137/142	10
133	6,00	UDP19-133/140 ●	12	PCX 164/169	10
140	6,00	UDP19-133/140 ●	12	PCX 164/169	10
165	6,00	UDP19-165/168 ●	6	PCX 206	10
168	6,00	UDP19-165/168 ●	6	PCX 206	10
180	6,00	UDP19-180 ●	4	-	-
204	6,00	UDP19-204 ●	4	-	-
216	6,00	UDP19-216/219 ●	4	-	-
219	6,00	UDP19-216/219 ●	4	-	-
254	6,00	UDP19-254 ●	3	-	-
267	6,00	UDP19-267/273 ●	3	-	-
273	6,00	UDP19-267/273 ●	3	-	-
356	4,20	UDP19-356 ●	1	-	-

Armafix Ultima putkituet ja kannakkeet



Putken maks. ulko-Ø [mm]	Sallittu maksimietäisyys [m]	25,0 mm eristepaksuus		Kannakkeet 25,0 mm	
		Koodi	Kpl/laatikko	Koodi	Kpl/laatikko
15	2,00	UDP25-15/18	28	PCX 059/063	25
18	2,00	UDP25-15/18	28	PCX 059/063	25
22	2,75	UDP25-22/25	28	PCX 063/068	25
25	2,75	UDP25-22/25	28	PCX 063/068	25
28	3,00	UDP25-28/30	28	PCX 068/073	10
30	3,00	UDP25-28/30	28	PCX 068/073	10
35	3,50	UDP25-35/38	24	PCX 072/080	10
38	3,50	UDP25-35/38	24	PCX 072/080	10
42	3,75	UDP25-42/45	24	PCX 082/085	10
45	3,75	UDP25-42/45	24	PCX 082/085	10
48	4,25	UDP25-48	24	PCX 088/092	10
54	4,25	UDP25-54/57	24	PCX 092/099	10
57	4,25	UDP25-54/57	24	PCX 092/099	10
60	4,75	UDP25-60/64	20	PCX 099/103	10
64	4,75	UDP25-60/64	20	PCX 099/103	10
76	5,50	UDP25-76/80	16	PCX 112/118	10
80	5,50	UDP25-76/80	16	PCX 112/118	10
89	6,00	UDP25-89	12	PCX 137/142	10
110	6,00	UDP25-110/114	12	PCX 159/164	10
114	6,00	UDP25-110/114	12	PCX 159/164	10
133	6,00	UDP25-133/140 ●	12	PCX 190	10
140	6,00	UDP25-133/140 ●	12	PCX 190	10
160	6,00	UDP25-160 ●	6	PCX 206	10
165	6,00	UDP25-165/168 ●	6	PCX 222	10
168	6,00	UDP25-165/168 ●	6	PCX 222	10
204	6,00	UDP25-204 ●	1	-	-
216	6,00	UDP25-216/219 ●	4	-	-
219	6,00	UDP25-216/219 ●	4	-	-
254	6,00	UDP25-254 ●	3	-	-
267	6,00	UDP25-267/273 ●	3	-	-
273	6,00	UDP25-267/273 ●	3	-	-
306	6,00	UDP25-306 ●	1	-	-
324	4,20	UDP25-324 ●	1	-	-
356	4,20	UDP25-356 ●	3	-	-
406	4,20	UDP25-406 ●	3	-	-
457	3,70	UDP25-457 ●	4	-	-

● Tuote ei varastossa. Toimitetaan tilauksesta. [MTO]

Armafix Ultima kanavatuet



Koodi	Eristeen paksuus [mm]	Leveys [mm]	Pituus [m]	Kpl/laatikko
AS-DB-19MM	19,0	100,0	2	5
AS-DB-25MM	25,0	100,0	2	5



kannake	
Koodi	Kpl/laatikko
PCX 025/030	25
PCX 033/037	25
PCX 038/041	25
PCX 042/046	25
PCX 047/052	25
PCX 054/058	25
PCX 059/063	25
PCX 063/068	25
PCX 068/073	10
PCX 072/080	10
PCX 082/085	10
PCX 088/092	10
PCX 092/099	10
PCX 099/103	10
PCX 108/112	10
PCX 112/118	10
PCX 125/130	10
PCX 133/137	10
PCX 137/142	10
PCX 145/152	10
PCX 159/164	10
PCX 164/169	10
PCX 168/173	10
PCX 190	10
PCX 199	10
PCX 206	10
PCX 222	10
PCX 231	10
PCX 249	10
PCX 259	10

