



ARMAFIX AF

PUTKITUKIEN UUSINTA UUTTA



- Estää kylmäsiltojen muodostumisen luotettavasti
- PET-muovista valmistetut ympäristöystävälliset ja kevyet kantavat lohkot
- Itseliimautuva kiinnitys tekee asennuksesta nopeaa

ARMAFIX AF

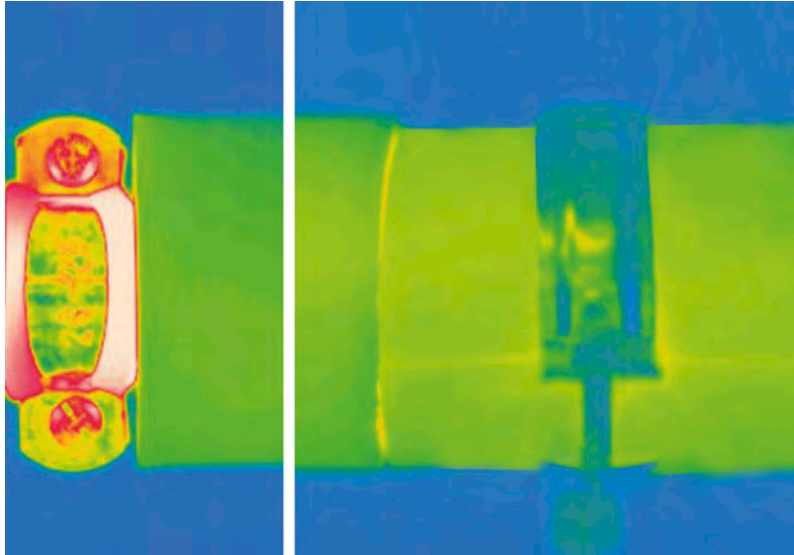
Putkenkannattimet saattavat muodostaa eristyksen heikon kohdan. Jos putkea ei ole lämpöeristetty putkenkannattimesta, syntyy kylmäsiltoja ja kondensaatiota saattaa muodostua. Toisaalta tämä aiheuttaa energiahäviöiden kasvamista ja toisaalta korroosioriski ja kalliiden seurannaisvahinkojen vaara suurenee. Kylmäsiltojen estämiseksi on vältettävä suoraa kosketusta putken ja sen kannattimen välillä.

Armafix AF -putkenkannattimet yhdessä AF/Armaflex-tuotteiden kanssa ovat täydellisesti koteloitun eristysjärjestelmän olennainen osa.

KETJUN HEIKOIMMAN LENKIN VAHVISTAMINEN

AF/Armafix eristää putken ja kannakkeen termisesti toisistaan. Yhdessä AF/Armaflex-putkien tai -levyjen kanssa asennettuna se takaa eristysjärjestelmän, joka tuottaa pitkäaikaisen luotettavuuden kylmissä käyttökohteissa.

Armafix AF -putkenkannattimet ovat kantavia PET-lohkoja, jotka on upotettu AF/Armaflex-tuotteiden umpisolumateriaaliin ja joiden kaksi ulompaa ulkokuorta on valmistettu alumiinipelistä. Sisäisen höyrysulkunsa ja kummallakin puolella olevan itseliimautuvan liitoksen avulla kylmäsiltoja ja kondensaatio estetään energiahäviöiden estämiseksi kiinnityskohdista. Armafixissa on nopea ja helppo kolmivaiheinen asennusprosessi, joka tuottaa ammattilaistasoisen tuloksen samalla rahaa ja aikaa säästäen.



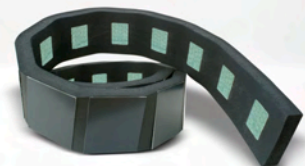
YHDISTELMÄPAKKAUKSET

Armafix AF -putkenkannattimia on saatavana myös kätevässä yhdistelmäpakkauksissa. Näissä pakkauksissa on putkenkannattimet ja niihin sopivat kannakkeet.



KANAVANKANNATTIMET

Armafix AF -kanavankannattimet on suunniteltu erityisesti kanavien tukemiseen ja lämpöeristykseen sekä vakauttamiseen säiliöiden metallipinnoitteen alla. Kahden metrin pituisina saatavat kannattimet ovat kanavakokoja varten räätälöity Armacellin eristetuote.



Tekniset tiedot - Armafix AF

Lyhyt kuvaus	Putken ja kanavan tukieriste/kannake kylmä- ja ilmastointiasennuksiin kondenssin ehkäisemiseksi kannakointikohtissa. Termisesti erotettu, yksiosainen, jossa on 2 ArmaFORM PET-vaahtokappaletta ja itseliimautuva sauma. Mitoitettu AF/Armaflex-putki-/levyvalikoiman mukaan.
Materiaalin tyyppi	Kantavat PET-vaahtokappalet on upotettu ja liimattu AF/Armaflex-solukumivaahtoon. Ulkopuolen maalatusta alumiinilevystä valmistetut, 0,8 mm:n paksuiset kantavat peltilevyt toimivat samanaikaisesti höyrysulkuna kantaville PET-kappaleille.
Väri	tumman harmaa
Materiaalin erityistiedot	Silikonijäämiä voi esiintyä itseliimautuvien pintojen suojana käytettävässä paperissa/kalvossa. Ota yhteyttä myyntiedustajaan lisätietoja varten.
Käyttökohteet	Termisesti erotettu asennusapu letkuille/levyille kylmä- ja ilmanvaihtoasennuksissa, jotka eristetään AF/Armaflex-materiaalilla.
Huomautukset	Käytettäessä asennuksissa, joiden lämpötila vaihtelee, lämmöstä johtuvat pituusvenymät voivat aiheuttaa painetta eristykselle, mikä on otettava huomioon eristystyön kokonaissuunnittelussa.

Ominaisuus	Arvo/Arviointi	Huom.
Lämpötilaväli		
Lämpötila-alue	maks. käyttölämpötila + 110 °C min. käyttölämpötila ¹ - 50 °C	Testattu standardien EN 14706 EN 14707 ja EN 14304 mukaisesti
Lämmönjohtavuus		
Lämmönjohtavuus	Sama, kuten AF/Armaflex. Kuten AF/Armaflex	Ilmoitettu standardin EN ISO 13787 mukaisesti Testattu standardin EN 12667 EN ISO 8497 mukaisesti
Vesihöyryn diffuusiiovastus		
Vesihöyryn diffuusiiovastus	Kuten A/F Armaflex	Testattu standardin EN 12086 ja EN 13469 mukaisesti
Palokäyttäytyminen		
Rakennusmateriaali-luokka	E Koko järjestelmässä AF/Armaflex B / BL-s3, d0	Luokiteltu standardin EN 13501-1 mukaisesti Testattu standardin EN 13823 EN ISO 11925-2 mukaisesti
Käytännön palokäyttäytyminen	Itsestään sammuva, ei tiputa, ei levitä paloa.	
Akustiset ominaisuudet		
Runkoäänien vaimennus	mukainen käytettynä eristekerroksessa kannakkeessa/putkenkiinnikkeessä	DIN 4109 mukaisesti
Muut tekniset ominaisuudet		
Tiheys	95–105 kg/m ³ (tukipalat)	
Varastointiaika	Itseliimautuvien pinnoin varustetut tuotteet on asennettava kolmen vuoden sisällä.	Varastointi kuivissa, puhtaissa tiloissa, joiden suhteellinen ilmankosteus on 50 - 70 % ja lämpötila 0 – 35 °C.

1. Jos lämpötila on alle -50 °C, pyydä tarvittavat tekniset tiedot ottamalla yhteyttä asiakaspalvelukeskukseemme.

Kaikki annetut tiedot ja tekniset arvot perustuvat tyyppillisistä käyttökohteista saatuihin kokemuksiin. Näiden tietojen vastaanottajan tulee oman etunsa ja vastuunsa vuoksi selvittää ajoissa kanssamme, voidaanko tietoja ja arvoja soveltaa aiotulle käyttöalueelle. Asennusohjeet löytyvät Armaflex-asennusoppaastamme. Ota yhteyttä myyntiedustajaan ennen ruostumattomien teräspintojen eristämistä. Asennus voidaan tehdä oikein vain käyttämällä Armaflex 520 -liimaa. Joidenkin kylmäaineiden lämpötila voi ylittää +110 °C. Ota yhteyttä myyntiedustajaan lisätietoja varten. Ulkokäytössä Armaflex tulee suojata Armafinish- maaililla tai Arma-Chek päällysteellä 3 päivän kuluessa asentamisesta.

Tekniset tiedot - Armafix-putkenkannakkeet

Lyhyt kuvaus	Putkipidike pikaliitoksella ja yhdistelmämutterilla asennusta varten.
Materiaalin tyyppi	Teräs- ja elektrolyyttinen sinkkipinnoite, joka suojaa pidikettä korroosiolta.
Väri	Hopea
Materiaalin erityistiedot	Pidikkeet toimitetaan mutterilla kiinnitystä varten.
Käyttökohteet	Kun lämpösilloja on vältettävä jäähdytys- ja ilmastointiasennuksissa, jotka on tarkoitettu eristettäviksi asianmukaisella Armaflex-tuotteella ja Armafix-putkipidikkeellä.

Ominaisuus	Arvo/Arviointi
Palokäyttäytyminen	
Muuta	Ei palo-ominaisuuksiin vaikuttavaa eristekerrosta pidikkeessä / putken kiinnikkeessä.
Muut tekniset ominaisuudet	
Ruuviliitännät	M 8 / M 10 -yhdistelmämutteri
Kiristysruuvit	M 6 ja M 8
Kannake	Leveys 20 - 30 mm, paksuus 1,5 - 3,0 mm

Kaikki annetut tiedot ja tekniset arvot perustuvat tyypillisistä käyttökohteista saatuihin kokemuksiin. Näiden tietojen vastaanottajan tulee oman etunsa ja vastuunsa vuoksi selvittää ajoissa kanssamme, voidaanko tietoja ja arvoja soveltaa aiotulle käyttöalueelle.

Armafix AF putkituet yhteispakkaus



Putkenkannatin ja sopiva kannake. Suunniteltu erityisesti käytettäväksi AF/Armaflexin kanssa.

Putken maks. ulko-Ø [mm]	AF-2 eristepaksuus 11,0 mm - 14,5 mm			AF-4 (AF-3)* eristepaksuus 15,5 mm - 22,5 mm		
	Sallittu maksimietäisyys [m]	Koodi	Kpl/laatikko	Sallittu maksimietäisyys [m]	Koodi	Kpl/laatikko
10	2,00	FX-2-10/12K	32	2,00	FX-4(3)-10/12K	26
12	2,00	FX-2-10/12K	32	2,00	FX-4(3)-10/12K	26
15	2,00	FX-2-15/18K	24	2,00	FX-4(3)-15/18K	24
18	2,00	FX-2-15/18K	24	2,00	FX-4(3)-15/18K	24
22	2,75	FX-2-22/25K	24	2,75	FX-4(3)-22/25K	12
25	2,75	FX-2-22/25K	24	2,75	FX-4(3)-22/25K	12
28	3,00	FX-2-28/30K	16	3,00	FX-4(3)-28/30K	12
30	3,00	FX-2-28/30K	16	3,00	FX-4(3)-28/30K	12
35	3,50	FX-2-35/38K	12	3,50	FX-4(3)-35/38K	12
38	3,50	FX-2-35/38K	12	3,50	FX-4(3)-35/38K	12
42	3,75	FX-2-42/45K	12	3,75	FX-4(3)-42/45K	12
45	3,75	FX-2-42/45K	12	3,75	FX-4(3)-42/45K	12
48	4,25	FX-2-48K	12	4,25	FX-4(3)-48K	12
54	4,25	FX-2-54/57K	12	4,25	FX-4(3)-54/57K	16
57	4,25	FX-2-54/57K	12	4,25	FX-4(3)-54/57K	16
60	4,75	FX-2-60/64K	10	4,75	FX-4(3)-60/64K	12
64	4,75	FX-2-60/64K	10	4,75	FX-4(3)-60/64K	12
70	4,75	FX-2-70K	16	4,75	FX-4(3)-70K	12
76	5,50	FX-2-76/80K	12	5,50	FX-4(3)-76/80K	18
80	5,50	FX-2-76/80K	12	5,50	FX-4(3)-76/80K	18
89	6,00	FX-2-89K	8	6,00	FX-4(3)-89K	14

Putken maks. ulko-Ø [mm]	AF-6 eristepaksuus 32,0 mm - 45,0 mm					
	Sallittu maksimietäisyys [m]	Koodi	Kpl/laatikko			
15	2,00	FX-6-15/18K	20	-	-	-
18	2,00	FX-6-15/18K	20	-	-	-
22	2,75	FX-6-22/25K	18	-	-	-
25	2,75	FX-6-22/25K	18	-	-	-
28	3,00	FX-6-28/30K	12	-	-	-
30	3,00	FX-6-28/30K	12	-	-	-
35	3,50	FX-6-35/38K	12	-	-	-
38	3,50	FX-6-35/38K	12	-	-	-
42	3,75	FX-6-42/45K	12	-	-	-
45	3,75	FX-6-42/45K	12	-	-	-
48	4,25	FX-6-48K	12	-	-	-
54	4,25	FX-6-54/57K	8	-	-	-
57	4,25	FX-6-54/57K	8	-	-	-
60	4,75	FX-6-60/64K	10	-	-	-
64	4,75	FX-6-60/64K	10	-	-	-
70	4,75	FX-6-70K	9	-	-	-
76	5,50	FX-6-76/80K	6	-	-	-
80	5,50	FX-6-76/80K	6	-	-	-
89	6,00	FX-6-89K	4	-	-	-

Huomatus

Putkikannakkeet muovi- ja ruostumattomille teräsputkille tilauksesta.

Tekniset ominaisuudet

*soveltuvat letkuille, joiden eristepaksuus on AF-3 ja AF-4

Määräykset

(1) DIN 1988 mukaisesti



Putken maks. ulko-Ø [mm]	Armaflex-letkun nimellis-Ø [mm]	Sallittu maksimietäisyys [m]	AF-2 eristepaksuus 9,5 mm - 16,0 mm				Kannakkeet AF-2	
			Koodi	Ulko-Ø [mm]	Pituus [mm]	Kpl/laatikko	Koodi	Kpl/laatikko
10	10	2,00	FX-2-10/12	34	45	32	PCX 025/030	25
12	10	2,00	FX-2-10/12	36	45	32	PCX 025/030	25
15	15	2,00	FX-2-15/18	40	45	32	PCX 033/037	25
18	15	2,00	FX-2-15/18	43	45	32	PCX 033/037	25
22	22	2,75	FX-2-22/25	47	45	32	PCX 042/046	25
25	22	2,75	FX-2-22/25	50	45	32	PCX 042/046	25
28	28	3,00	FX-2-28/30	53	45	32	PCX 047/052	25
30	28	3,00	FX-2-28/30	56	45	32	PCX 047/052	25
35	35	3,50	FX-2-35/38	61	50	28	PCX 054/058	25
38	35	3,50	FX-2-35/38	65	50	28	PCX 054/058	25
42	42	3,75	FX-2-42/45	69	50	28	PCX 063/068	25
45	42	3,75	FX-2-42/45	72	50	28	PCX 063/068	25
48	48	4,25	FX-2-48	76	55	28	PCX 068/073	10
54	54	4,25	FX-2-54/57	82	55	28	PCX 072/080	10
57	54	4,25	FX-2-54/57	85	55	28	PCX 072/080	10
60	60	4,75	FX-2-60/64	89	65	24	PCX 082/085	10
64	60	4,75	FX-2-60/64	92	65	24	PCX 082/085	10
70	70	4,75	FX-2-70	98	65	24	PCX 092/099	10
76	76	5,50	FX-2-76/80	105	75	20	PCX 099/103	10
80	76	5,50	FX-2-76/80	109	75	20	PCX 099/103	10
89	89	6,00	FX-2-89	118	95	16	PCX 112/118	10
102	102	6,00	FX-2-102/108	134	95	16	PCX 133/137	10
108	102	6,00	FX-2-102/108	141	95	16	PCX 133/137	10
114	114	6,00	FX-2-110/114	144	115	12	PCX 137/142	10
125	125	6,00	FX-2-125	158	115	12	PCX 145/152	10
133	133	6,00	FX-2-133/140	165	115	12	PCX 159/164	10
140	133	6,00	FX-2-133/140	172	115	12	PCX 159/164	10
160	160	6,00	FX-2-160	193	115	9	PCX 190	10
165	-	6,00	FX-2-165/168 ¹	198	125	9	PCX 199	10
168	-	6,00	FX-2-165/168 ¹	201	125	9	PCX 199	10

Armafix AF putkituet ja kannakkeet



Putken maks. ulko-Ø [mm]	Armaflex-letkun nimellis-Ø [mm]	Sallittu maksimietäisyys [m]	AF-4 (AF-3)* eristepaksuus 15,5 mm - 22,5 mm				Kannakkeet AF-4 (AF-3)*	
			Koodi	Ulko-Ø [mm]	Pituus [mm]	Kpl/laatikko	Koodi	Kpl/laatikko
10	10	2,00	FX-4(3)-10/12	46	55	28	PCX 042/046	25
12	10	2,00	FX-4(3)-10/12	48	55	28	PCX 042/046	25
15	15	2,00	FX-4(3)-15/18	52	55	28	PCX 042/046	25
18	15	2,00	FX-4(3)-15/18	55	55	28	PCX 042/046	25
22	22	2,75	FX-4(3)-22/25	60	55	28	PCX 054/058	25
25	22	2,75	FX-4(3)-22/25	64	55	28	PCX 054/058	25
28	28	3,00	FX-4(3)-28/30	66	55	28	PCX 063/068	25
30	28	3,00	FX-4(3)-28/30	70	55	28	PCX 063/068	25
35	35	3,50	FX-4(3)-35/38	74	65	24	PCX 068/073	10
38	35	3,50	FX-4(3)-35/38	79	65	24	PCX 068/073	10
42	42	3,75	FX-4(3)-42/45	85	65	24	PCX 072/080	10
45	42	3,75	FX-4(3)-42/45	88	65	24	PCX 072/080	10
48	48	4,25	FX-4(3)-48	91	65	24	PCX 082/085	10
54	54	4,25	FX-4(3)-54/57	98	65	24	PCX 088/092	10
57	54	4,25	FX-4(3)-54/57	101	65	24	PCX 088/092	10
60	60	4,75	FX-4(3)-60/64	105	75	20	PCX 099/103	10
64	60	4,75	FX-4(3)-60/64	109	75	20	PCX 099/103	10
70	70	4,75	FX-4(3)-70	116	75	20	PCX 108/112	10
76	76	5,50	FX-4(3)-76/80	122	85	16	PCX 112/118	10
80	76	5,50	FX-4(3)-76/80	127	85	16	PCX 112/118	10
89	89	6,00	FX-4(3)-89	136	100	12	PCX 133/137	10
102	102	6,00	FX-4(3)-102/108	149	100	12	PCX 137/142	10
108	102	6,00	FX-4(3)-102/108	156	100	12	PCX 137/142	10
114	114	6,00	FX-4(3)-110/114	162	115	12	PCX 145/152	10
125	125	6,00	FX-4(3)-125	173	115	12	PCX 168/173	10
133	133	6,00	FX-4(3)-133/140	183	115	12	PCX 190	10
140	133	6,00	FX-4(3)-133/140	189	115	12	PCX 190	10
160	160	6,00	FX-4(3)-160	210	115	6	PCX 206	10
165	-	6,00	FX-4(3)-165/168 ¹	216	125	6	PCX 222	10
168	-	6,00	FX-4(3)-165/168 ¹	219	125	6	PCX 222	10
204	-	6,00	FX-4(3)-204 ¹	255	170	4	-	-
216	-	6,00	FX-4(3)-216/219 ¹	267	170	4	-	-
219	-	6,00	FX-4(3)-216/219 ¹	270	170	4	-	-
254	-	6,00	FX-4(3)-254 ¹	305	170	3	-	-
267	-	6,00	FX-4(3)-267/273 ¹	318	170	3	-	-
273	-	6,00	FX-4(3)-267/273 ¹	324	170	3	-	-
306	-	6,00	FX-4(3)-306 ¹	357	215	1	-	-
324	-	4,50	FX-4(3)-324 ¹	375	215	1	-	-
356	-	4,20	FX-4(3)-356 ¹	407	215	6	-	-
406	-	4,20	FX-4(3)-406 ¹	457	215	6	-	-
475	-	3,70	FX-4(3)-457 ¹	508	215	4	-	-
508	-	3,40	FX-4(3)-508 ¹	559	215	4	-	-
610	-	2,90	FX-4(3)-610 ¹	661	215	2	-	-

Armafix AF putkituet ja kannakkeet



Putken maks. ulko-Ø [mm]	Armaflex-letkun nimellis-Ø [mm]	Sallittu maksimietäisyys [m]	AF-6 eristepaksuus 32,0 mm - 45,0 mm				Kannakkeet AF-6	
			Koodi	Ulko-Ø [mm]	Pituus [mm]	Kpl/laatikko	Koodi	Kpl/laatikko
10	10	2,00	FX-6-10/12	68	75	20	PCX 063/068	25
12	10	2,00	FX-6-10/12	71	75	20	PCX 063/068	25
15	15	2,00	FX-6-15/18	74	75	20	PCX 068/073	10
18	15	2,00	FX-6-15/18	77	75	20	PCX 068/073	10
22	22	2,75	FX-6-22/25	80	75	20	PCX 072/080	10
25	22	2,75	FX-6-22/25	84	75	20	PCX 072/080	10
28	28	3,00	FX-6-28/30	91	75	20	PCX 082/085	10
30	28	3,00	FX-6-28/30	95	75	20	PCX 082/085	10
35	35	3,50	FX-6-35/38	104	85	16	PCX 099/103	10
38	35	3,50	FX-6-35/38	109	85	16	PCX 099/103	10
42	42	3,75	FX-6-42/45	113	85	16	PCX 099/103	10
45	42	3,75	FX-6-42/45	116	85	16	PCX 099/103	10
48	48	4,25	FX-6-48	119	85	16	PCX 112/118	10
54	54	4,25	FX-6-54/57	126	85	16	PCX 112/118	10
57	54	4,25	FX-6-54/57	129	85	16	PCX 112/118	10
60	60	4,75	FX-6-60/64	134	100	12	PCX 133/137	10
64	60	4,75	FX-6-60/64	137	100	12	PCX 133/137	10
70	70	4,75	FX-6-70	144	100	12	PCX 137/142	10
76	76	5,50	FX-6-76/80	152	115	12	PCX 137/142	10
80	76	5,50	FX-6-76/80	156	115	12	PCX 137/142	10
89	89	6,00	FX-6-89	167	125	12	PCX 159/164	10
102	102	6,00	FX-6-102/108	179	125	12	PCX 190	10
108	102	6,00	FX-6-102/108	188	125	12	PCX 190	10
114	114	6,00	FX-6-110/114	196	145	12	PCX 199	10
125	125	6,00	FX-6-125	207	145	12	PCX 206	10
133	133	6,00	FX-6-133/140	219	145	8	PCX 231	10
140	133	6,00	FX-6-133/140	225	145	8	PCX 231	10
160	160	6,00	FX-6-160	248	145	6	PCX 249	10
165	-	6,00	FX-6-165/168	254	165	5	PCX 259	10
168	-	6,00	FX-6-165/168	257	165	5	PCX 259	10
204	-	6,00	FX-6-204 ¹	305	215	3	-	-
216	-	6,00	FX-6-216/219 ^{•1}	317	215	1	-	-
219	-	6,00	FX-6-216/219 ^{•1}	320	215	1	-	-
254	-	6,00	FX-6-254 ^{•1}	355	215	1	-	-
267	-	6,00	FX-6-267/273 ^{•1}	368	215	1	-	-
273	-	6,00	FX-6-267/273 ^{•1}	374	215	1	-	-
306	-	6,00	FX-6-306 ^{•1}	407	215	6	-	-
324	-	4,50	FX-6-324 ^{•1}	425	215	6	-	-
356	-	4,20	FX-6-356 ^{•1}	457	215	6	-	-
406	-	4,20	FX-6-406 ^{•1}	507	215	2	-	-
457	-	3,70	FX-6-457 ^{•1}	558	215	2	-	-
508	-	3,40	FX-6-508 ^{•1}	609	215	2	-	-
610	-	2,90	FX-6-610 ^{•1}	711	215	2	-	-

Huomatus

Putkenkannakkeet muovi- ja ruostumattomille teräsputkille tilauksesta.
ulko-Ø = asennus-Ø

Tekniset ominaisuudet

Outkenkannakkeet soveltuvat letkupaksuuksille AF-3 ja AF-4

Määräykset

maks. sallittu kannakointietäisyys m DIN 1988 mukaisesti

- Tuote ei varastossa. Toimitetaan tilauksesta. [MTO]

¹ Levyä

Armafix AF kanavatuet



Koodi	Eristeen paksuus [mm]	Leveys [mm]	Pituus [m]	Kpl/laatikko
AS-19MM	19,0	100,0	2	5
AS-25MM	25,0	100,0	2	4
AS-32 MM •	32,0	100,0	2	3
AS-50 MM •	50,0	100,0	2	2

- Tuote ei varastossa. Toimitetaan tilauksesta. [MTO]



kannake	
Koodi	Kpl/laatikko
PCX 025/030	25
PCX 033/037	25
PCX 038/041	25
PCX 042/046	25
PCX 047/052	25
PCX 054/058	25
PCX 059/063	25
PCX 063/068	25
PCX 068/073	10
PCX 072/080	10
PCX 082/085	10
PCX 088/092	10
PCX 092/099	10
PCX 099/103	10
PCX 108/112	10
PCX 112/118	10
PCX 125/130	10
PCX 133/137	10
PCX 137/142	10
PCX 145/152	10
PCX 159/164	10
PCX 164/169	10
PCX 168/173	10
PCX 190	10
PCX 199	10
PCX 206	10
PCX 222	10
PCX 231	10
PCX 249	10
PCX 259	10

