



ARMACOMFORT

ERITTÄIN JOUSTAVAA MUKAVUUTTA
AKUSTOINTIIN



- Suunniteltu erityisesti vähentämään hulevesi- ja viemäriputkien melua
- Loistava suorituskyky jo ohuella akustisella kerroksella
- Helppo levittää ja ylläpitää



MELUNHALLINTA: TÄRKEIMMÄT TERMIT

Ääni on taajuudeltaan 16–16 000 Hz:n mekaanista värähtelyä, jonka ihmiskorva havaitsee.

Taajuus on värähtelyjen määrä sekunnissa. Äänen korkeus nousee taajuuden kasvaessa. Rakennusten akustiikan tärkein seikka on 100–3 150 Hz:n välisellä alueella.

Äänen läpäisyvaimennus on paljaan putken ja eristetyin putken välinen äänitasojen ero. Tällainen äänen vähenemisen mittausta db(A)-asteikolla ilmaisee akustisen ratkaisun tuottaman parannuksen.

Beli (B) ja desibeli (dB) ovat suhteellisia yksiköitä, jotka edustavat kahden akustisen suuren suhdetta logaritmisella asteikolla.

Desibeli (A), dB (A) painottaa äänitasoa taajuuksien mukaan. Tällä tavalla on mahdollista saada mitattavissa oleva kuvaus melusta sellaisena kuin se havaitaan. Ihmiskorva havaitsee taajuudesta riippuen äänenpaineeltaan samanlaiset äänet eri voimakkuuksina.

Tekniset tiedot - ArmaComfort AB

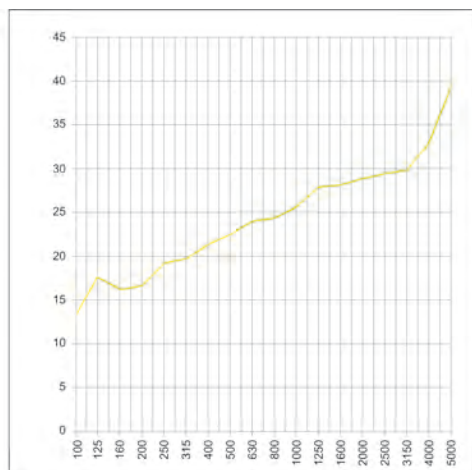
Lyhyt kuvaus	ArmaComfort® AB ja AB Plus yhdistävät loistavan, joustavan 2 mm paksun ja 4 kg/m ² painoisen akustisen esteen akustisen suorituskyvyn 9 mm paksuun vaimentavaan Armaflex®-elastomeerivaahtoon.
Materiaalin tyyppi	Monikerrosrakenne muodostuu akustisesta EPDM-EVA-estestä ja elastomeerivaahdosta synteettisestä kumista valmistetulla pohjalla.
Väri	Musta
Materiaalin erityistiedot	ArmaComfort® AB ja AB Plus tarjoavat ylivoimaista kestävyyttä.
Käyttökohteet	ArmaComfort® AB ja AB Plus ovat laajalti käytössä jätevesi-, hulevesi- ja viemäriputkien akustisena eristeenä sekä asuinrakennuksissa että muissa kuin asuinrakennuksissa.
Huomautukset	Asetuksen (EU) 305/2011 artiklan 7(3) mukainen suoritusasoilmoitus on saatavana kotisivuiltamme osoitteesta www.armacell.com/DoP

Ominaisuus	Arvo/Arviointi	Testi ¹	Huom.
Lämpötilaväli			
Lämpötila-alue	maks. käyttölämpötila +110 °C		Testattu standardin EN 14304 mukaisesti
Lämmönjohtavuus			
Lämmönjohtavuus	$\pm 0 \text{ } ^\circ \lambda = \text{C}$		
	ArmaComf AB $\lambda \leq 0,040$	$[40 + 0,1 \cdot \vartheta_m + 0,0009 \cdot \vartheta_m^2]/1000$	
	ArmaComf AB Plus $\lambda \leq 0,042$	$[42 + 0,1 \cdot \vartheta_m + 0,0009 \cdot \vartheta_m^2]/1000$	
Vesihöyryn diffuusiovastus			
Vesihöyryn diffuusiovastus ¹	$\mu \geq 7.000$		
Palokäyttäytyminen			
Rakennusmateriaali-luokka	ArmaComfort® AB D-s2,d0	EU 5843 EU 5933	Standardin EN 13501-1 mukainen luokitus Testattu standardien EN 13823 ja EN ISO 11925-2 mukaisesti
	ArmaComfort® AB Plus C-s2,d0		
	ArmaComfort® AB Plus self-adhesive C-s2,d0		
Akustiset ominaisuudet			
Runkoäänien vaimennus	Muovisissa jätevesiputkissa $\leq 14 \text{ dB[A]}$ Geberit PE HD:lla $\leq 16 \text{ dB[A]}$ Geberit Silent db 20:ssa $\leq 18 \text{ dB[A]}$	EU 6410 EU 6411 EU 6733	Testattu standardin EN 14366 mukaisesti
Painotettu äänenvaimennusindeksi			
Laskettu laajakaista kytkentähäviö	Rw = 26 dB (C;Ctr) = (-1;-3) dB	EU 6412	UNI EN ISO 10140 -1-2012 /-2-2010 UNI ISO 717-1: (C; Ctr) = (-1;-3) dB 2003
Muut tekniset ominaisuudet			
Tiheys	ArmaComfort® AB ja AB Plus, 11 mm paksuisena = 3,9–5,3 kg/m ²		
Mitat ja toleranssit	Paksuus: 11 mm \pm 1,6 mm Leveys: 1 000 mm \pm 1,5 % Pituus: 2 000 mm \pm 1,5 %		

1. Jos lämpötila on alle 0 °C, pyydä tarvittavat tekniset tiedot ottamalla yhteyttä asiakaspalvelukeskukseemme.

*1 Muita tietoja, kuten testituloksia, hyväksymisiä ja vastaavia voi kysyä käyttämällä annettua rekisterinumeroa.

ArmaComfort® AB Sound Reduction Index Rw (EN ISO-717-1)



X-akseli = taajuudet (Hz)

Y-akseli = ääneneristävyyys (dB)

Kaikki annetut tiedot ja tekniset arvot perustuvat tyypillisistä käyttökohteista saatuihin kokemuksiin. Näiden tietojen vastaanottajan tulee oman etunsa ja vastuunsa vuoksi selvittää ajoissa kanssamme, voidaanko tietoja ja arvoja soveltaa aiotulle käyttöalueelle. Asennusohjeet löytyvät Armaflex-asennusoppaastamme.

Tekniset tiedot - ArmaComfort AB Alu

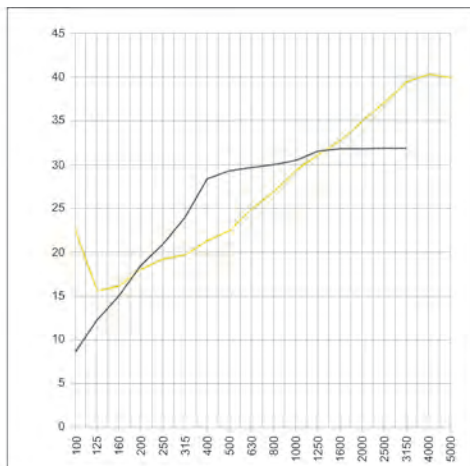
Lyhyt kuvaus	ArmaComfort® AB Alu yhdistää erinomaisen akustisen suorituskyvyn B-s1,d0-paloluokkaan ihmisten turvallisuuden parantamiseksi.
Materiaalin tyyppi	Monikerroksinen rakenne muodostuu 2 mm paksusta, 4 kg/m ² painavasta akustisesta EPDM-EVA-esteestä ja 10 mm paksusta erottavasta polyuretaanivaahdosta.
Väri	Mustaa akustista estettä peittävä alumiinipinnoite yhdessä mustan vaahdon kanssa. Alumiinipinnoitteessa saattaa esiintyä vaakasuuntaisia tai viistoja rypyjä.
Materiaalin erityistiedot	ArmaComfort® AB Alu tarjoaa ylivoimaista kestävyyttä.
Käyttökohteet	ArmaComfort® AB Alu on laajalti käytössä jätevesi-, hulevesi- ja viemäriputkien akustisena eristeenä. Se on suunniteltu erityisesti muille kuin asuinrakennuksille, kuten toimistorakennuksille, hotelleille, sairaaloille, koulurakennuksille, palvelutaloille, ostoskeskuksille, konferenssikeskuksille jne.
Erityispiirteet	Ei sisällä halogeenia (kloridi, bromidi) DIN / VCED 0472, osa 815 mukaan.

Ominaisuus	Arvo/Arviointi	Testi ^{*1}	Huom.
Lämpötilaväli			
Lämpötila-alue	maks. käyttölämpötila ¹ +100 °C min. käyttölämpötila ¹		Testattu standardien EN 14706 ja EN 14304 mukaisesti
Palokäyttäytyminen			
Rakennusmateriaali-luokka	B-s1,d0 Testattu standardien EN 13823 EN ISO 11925-2 mukaisesti	EU 6449	
Muu paloluokka	RF 5(200 °C).3 Testauksessa käytetty standardi VKF	CH 5921	
Akustiset ominaisuudet			
Painotettu äänenvaimennusindeksi	Painotettu äänenvaimennusindeksi		
Laskettu laajakaista kytkentähäviö	Painotettu äänitehotaso (C; Ctr)	Rw = 28 dB (C; Ctr) = dB	EU 6439 UNI EN ISO 10140-1-2012 UNI EN ISO 10140-2-2010 UNI EN ISO 717-1: 2003
Muut tekniset ominaisuudet			
Tiheys	Tiheys: ArmaComfort® AB Alu, paksuus 12 mm (este 2 400 +/-500 kg/m ³ + 10 mm polyuretaanivaahtoa: 92,5 +/-7,5 kg /m ³) 4,5 ja 6,9 kg/m ²		AIP 21/ DIN ISO 845 DIN EN ISO 2286-2:1998-07
Mitat ja toleranssit	Standardin EN 14304, taulukon 1 mukaisesti Paksuus: 12 mm ± 1,5 mm Leveys: 1 000 mm ± 1,5 % Pituus: 2 000 mm ± 1,5 %		Testattu standardien EN 822, EN 823, EN 13467 mukaisesti

1. Lisätietoja asiakaspalvelustamme.

*1 Muita tietoja, kuten testituloksia, hyväksymisiä ja vastaavia voi kysyä käyttämällä annettua rekisterinumeroa.

ArmaComfort® AB Alu Ääneneristävyys Rw (EN ISO-717-1)



X-akseli = taajuudet (Hz)

Y-akseli = ääneneristävyys (dB)

Kaikki annetut tiedot ja tekniset arvot perustuvat tyypillisistä käyttökohteista saatuihin kokemuksiin. Näiden tietojen vastaanottajan tulee oman etunsa ja vastuunsa vuoksi selvittää ajoissa kanssamme, voidaanko tietoja ja arvoja soveltaa aiotulle käyttöalueelle. Asennusohjeet löytyvät Armaflex-asennusoppaastamme.

Tekniset tiedot - ArmaComfort AB Alu Plus

Lyhyt kuvaus	ArmaComfort® AB Alu Plus yhdistää erinomaisen akustisen suorituskyvyn B-s1,d0-paloluokkaan ihmisten turvallisuuden parantamiseksi.
Materiaalin tyyppi	Monikerroksinen rakenne muodostuu 2 mm paksusta alumiinikalvolla varustetusta EPDM-EVA-esteestä ja 9 mm paksusta erottavasta Armaflex®-polyuretaanivaahdosta.
Väri	Mustaa akustista estettä peittävä alumiinipinnoite yhdessä mustan vaahdon kanssa.
Materiaalin erityistiedot	ArmaComfort® AB Alu Plus tarjoaa ylivoimaista kestävyyttä
Käyttökohteet	ArmaComfort® AB Plus on laajalti käytössä jätevesi-, hulevesi- ja viemäriputkien akustisena eristeenä sekä asuinrakennuksissa että muissa kuin asuinrakennuksissa.
Huomautukset	Asetuksen (EU) 305/2011 artiklan 7(3) mukainen suoritusastoilmoitus on saatavana kotisivuiltamme osoitteesta www.armacell.com/DoP .

Ominaisuus	Arvo/Arviointi	Testi ¹	Huom.
Lämpötilaväli			
Lämpötila-alue	maks. käyttölämpötila +110 °C	EU 5934	Testattu standardien EN 14706 ja EN 14304 mukaisesti
Lämmönjohtavuus			
Lämmönjohtavuus	$\vartheta_m \pm 0$ °C	EU 5934	Ilmoitettu standardin EN ISO 13787 Testattu standardin EN 12667
	λ 0,042 W(m · K)		
Vesihöyryn diffuusiiovastus			
Vesihöyryn diffuusiiovastus ¹	\geq 10.000		
Palokäyttäytyminen			
Rakennusmateriaali-luokka	B-s1,d0	EU 5934	Classified acc. to EN 13501-1 Testattu standardin EN 13823 ja EN ISO 11925-2
Akustiset ominaisuudet			
Runkoäänän vaimennus	Geberit Silent db 20:ssa ≤ 18 dB(A)	EU 6733	Tested acc. to EN 14366
Muut tekniset ominaisuudet			
Tiheys	ArmaComfort® AB Alu Plus, 11 mm paksuisena = 3,9–5,3 kg/m ²		
Mitat ja toleranssit	Standardin EN 14304, taulukon 1 mukaisesti Paksuus: 11 mm \pm 1,5 mm Leveys: 1 000 mm \pm 1,5 % Pituus: 2 000 mm \pm 1,5 % tai 25000 mm \pm 1,5%	EU 5934	Testattu standardien EN 822, EN 823, EN 13467 mukaisesti

1. Jos lämpötila on alle 0 °C, pyydä tarvittavat tekniset tiedot ottamalla yhteyttä asiakaspalvelukeskukseemme.

*1 Muita tietoja, kuten testituloksia, hyväksymisiä ja vastaavia voi kysyä käyttämällä annettua rekisterinumeroa.

Kaikki annetut tiedot ja tekniset arvot perustuvat tyyppillisistä käyttökohteista saatuihin kokemuksiin. Näiden tietojen vastaanottajan tulee oman etunsa ja vastuunsa vuoksi selvittää ajoissa kanssamme, voidaanko tietoja ja arvoja soveltaa aiotulle käyttöalueelle. Asennusohjeet löytyvät Armaflex-asennusoppaastamme. Ota yhteyttä myyntiedustajaan ennen ruostumattomien teräspintojen eristämistä. Asennus voidaan tehdä oikein vain käyttämällä Armaflex 520 -liimaa. Joidenkin kylmäaineiden lämpötila voi ylittää +110 °C. Ota yhteyttä myyntiedustajaan lisätietoja varten. Ulkokäytössä Armaflex tulee suojata Armatinish- maalilla tai Arma-Chek päällysteellä 3 päivän kuluessa asentamisesta.

ArmaComfort AB levyt



Väri musta

Koodi	Leveys [mm]	Pituus [m]	Paksuus [mm]	m ² /laatikko
AO-11-99/E-AB	1.000,0	2	11	2

Huomatus ArmaComfort® AB on asennettava Armaflex®520-liiman ja ArmaComfort® AB -teipin kanssa

ArmaComfort AB Plus-levyt



Väri musta

Koodi	Leveys [mm]	Pituus [m]	Paksuus [mm]	m ² /laatikko
AO-11-99/E-AB+	1.000,0	2	11	2

Huomatus ArmaComfort®AB Plus on asennettava Armaflex® 520 -liiman ja ArmaComfort®AB-teipin kanssa

ArmaComfort AB Alu levyt



ArmaComfort® AB Alu on asennettava Armaflex® 520 -liiman ja ArmaComfort® AB -teipin kanssa

12,0 mm eristepaksuus				
Koodi	Leveys [mm]	Pituus [m]	Paksuus [mm]	m ² /laatikko
AO-12-99/E-AB-AL	1.000,0	2	12	2

Huomatus ArmaComfort®AB Alu on asennettava Armaflex® 520 -liiman ja ArmaComfort® AB Alu -teipin kanssa

ArmaComfort AB Alu teipit



Koodi	Leveys [mm]	Pituus [m]	Paksuus [mm]	Rullaa/laatikko
ACH-PSATAPES-30	30,0	25	0.08	10

ArmaComfort AB Alu Plus levyt



Koodi	Leveys [mm]	Pituus [m]	Paksuus [mm]	m ² /laatikko
AO-11-99/E-AB-AL+	1.000,0	2	11	2
AO-11-99/E25-AB-AL+	1.000,0	25	11	25

Huomatus ArmaComfort® AB Alu Plus on asennettava Armaflex® 520 -liiman ja ArmaComfort® AB Alu -teipin kanssa
Rullat (25 m² / rulla) myydään lavalle pakattuna 3 rullan erinä, joten vähimmäistilausmäärä on 75 m².

ArmaComfort AB Alu Plus teipit



Koodi	Leveys [mm]	Pituus [m]	Paksuus [mm]	Rullaa/laatikko
ACH-PSATAPES-30	30,0	25	0.08	10

