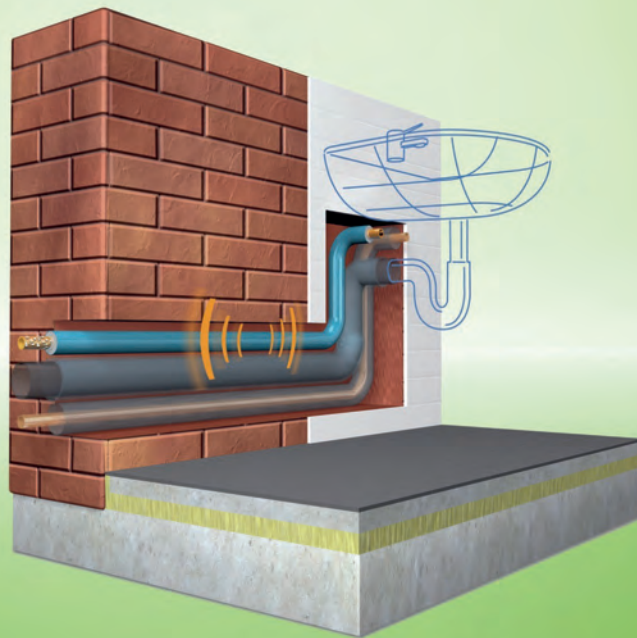




## TUBOLIT S PLUS

DAS SCHUTZROHR FÜR  
INSTALLATIONEN MIT BEGRENZTEM  
RAUM



- Maximaler Rohrschutz gegen aggressive Baustoffe
- Optimierte Dämmstoffdicke für Installationen mit begrenztem Raum
- Schnelle und einfache Anbringung von Manschetten aufgrund einer zusätzlichen Innenfolie
- Körperschall

## Technische Daten - Tubolit S Plus

Kurzbeschreibung	Flexibler, geschlossenzelliger, extrudierter Dämmstoff zur Reduzierung von Wärmeverlusten und Lärm an Heizungs- und Sanitäranlagen.
Materialtyp	Schaumstoff auf Polyethylen-Basis. Werkmäßig hergestellter Polyethylen-Schaumstoff (PEF) gemäß EN 14313.
Farbe	Schaumstoff: grau, Folie: blau
Anwendungen	Dämmung / Schutz von Rohren (Heizrohre, Warm- und Kaltwasserrohre) und sonstige Teile von Heizungs- und Sanitäranlagen (inkl. Bögen, Armaturen, Flansche usw.)
Besonderheiten	Folienbeschichtung an der Außenoberfläche für zusätzlichen Schutz der Dämmoberfläche. Folienbeschichtung auf der Schlauchinnenseite für ein einfacheres Überschieben auf die Rohrleitung.
Hinweise	Nach der Montage kann beim anfänglichen Anlagenbetrieb und auch später eine lineare Schrumpfung von ca. 2% (in bestimmten Fällen auch mehr) auftreten. Unter bestimmten Bedingungen (z. B. hohe Feuchte, Hauptversorgungsrohre, Rohre mit konstantem oder nahezu konstantem Durchfluss) müssen Kaltwasserleitungen mit Armaflex so gedämmt werden, wie es bei Kaltwasserleitungen in Klimatisierungssystemen geschieht. Die Leistungserklärung ist gemäß Artikel 7(3) der EU-Verordnung Nr. 305/2011 auf unserer Homepage verfügbar: <a href="http://www.armacell.com/DoP">www.armacell.com/DoP</a>

Eigenschaft	Wert/Beurteilung	Prüfzeugnis <sup>*1</sup>	Überwachung <sup>*2</sup>	Besondere Hinweise
<b>Temperaturbereich</b>				
Anwendungsbereich	Obere Anwendungsgrenztemperatur + 100 °C (+ 85 °C für Bänder) Untere Anwendungsgrenztemperatur (wie in Sanitär- und Heizungsanlagen üblich)	EU 5676	○/●	Geprüft gemäß EN 14707 and EN 14313
<b>Wärmeleitfähigkeit</b>				
Wärmeleitfähigkeit <sup>1</sup>	$\vartheta_m$ 40 [°C] $\lambda =$	EU 5676	○/●	Deklariert gemäß EN ISO 13787 Geprüft gemäß EN ISO 8497
	Tubolit S Plus $\lambda \leq 0,045$ W/(m · K) $[45 + 0,1 \cdot \vartheta_m + 0,0008 \cdot (\vartheta_m - 40)^2] / 1000$			
<b>Brandverhalten</b>				
Baustoffklasse	Tubolit S Plus E	EU 5676	○/●	Klassifiziert gemäß EN 13501-1 Geprüft gemäß EN ISO 11925-2
<b>Sonstige technische Eigenschaften</b>				
Abmessungen und Toleranzen	Gemäß EN 14313, Tabelle 1 und 2	EU 5676	○/●	Geprüft gemäß EN 822 EN 823 EN 13467

1. Bedingt durch Prüfmethode und Laborausstattung wird die Wärmeleitfähigkeit von Tubolit DG und S auf herkömmliche Weise gemessen.

\*1 Weitere Dokumente wie Prüfzeugnisse, Zulassungen und ähnliches können unter Nennung der angegebenen Registriernummer angefordert werden.

\*2 ●: Offizielle Überwachung durch unabhängige Institute und/oder Prüfbehörden  
○: Werkseigene Produktionskontrolle

Alle Daten und technischen Informationen basieren auf Ergebnissen, die unter typischen Anwendungsbedingungen erzielt wurden. Empfänger dieser Informationen sollten in ihrem eigenen Interesse und auf eigene Verantwortung rechtzeitig mit uns klären, ob die Daten und Informationen für den beabsichtigten Anwendungsbereich anwendbar sind. Installationsanweisungen sind erhältlich. Bitte wenden Sie sich an unseren Außendienst, bevor Sie Edelstahl isolieren.

## Tubolit S Plus Schläuche endlos



Länge 20,0 m, Farbe grau, Beschichtungsfarbe blau, Mit robuster Schutzfolie aussen und transparenter Innenfolie zur schnellen und einfachen Anwendung

Rohr max. Außen-Ø [mm]	4,0 mm Dämmschichtdicke		
	Bestell-Nr.	m/Karton	Rollen/Karton
15	<b>TL-12-15/4-S+</b>	520	26
18	<b>TL-18/4-S+</b>	440	22
22	<b>TL-22/4-S+</b>	400	20
28	<b>TL-28/4-S+</b>	320	16
35	<b>TL-35/4-S+</b>	280	14
42	<b>TL-42/4-S+ •</b>	240	12

• Keine Lagerware, Lieferung auf Anfrage

---

---

---

---

---

---

---

---

---

---

---

---

---

---

---

---

---

---

---

---

---

---

---

---