

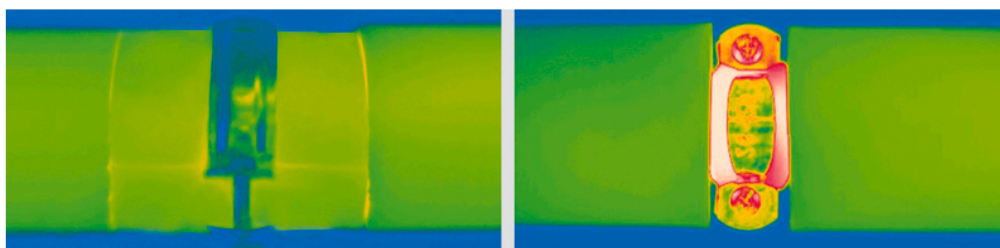
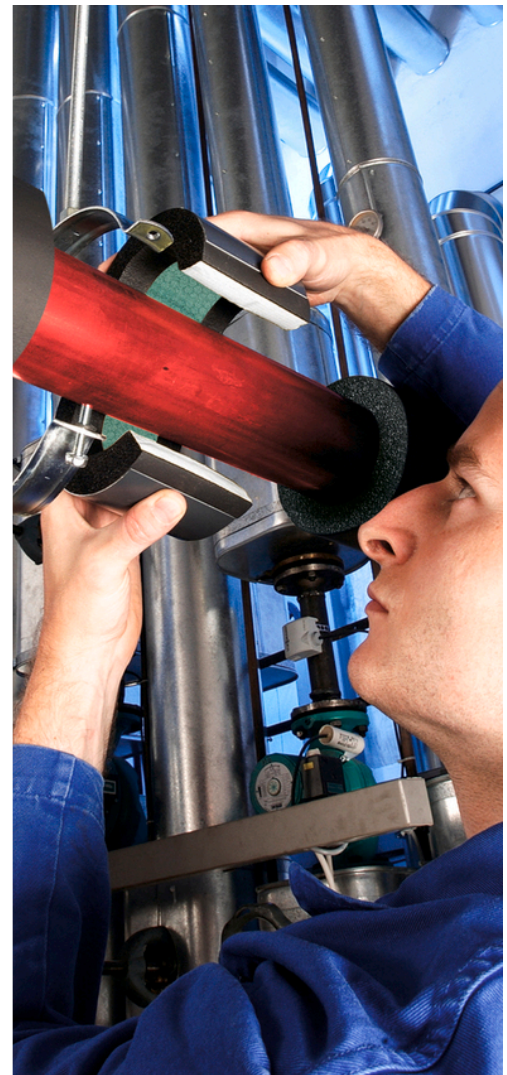


INSTALLIEREN. VERTRAUEN.

ArmaFix NH Smart

Erhöhte Systemsicherheit in
Kombination mit NH/ArmaFlex Smart

- // Einfaches Verbinden mit doppelter Selbstklebeschicht
- // Passende Schellen für ArmaFix Rohrhalterungen
- // Halogen- und PVC-freie Rohrhalterung zur Vermeidung von Korrosion
- // Energieeinsparung
- // Vermeidung von Tauwasserbildung



 **armacell**[®]
ArmaFix[™]

TECHNISCHE DATEN - ARMAFIX NH SMART

Kurzbeschreibung	Rohrträger zur Vermeidung von Tauwasser an Befestigungspunkten im Kälte- und Klimabereich. Einteilig, thermisch entkoppelt, mit 2 ArmaFORM PET-Segmenten und selbstklebendem Verschluss. Alle Abmessungen sind auf das NH/ArmaFlex Smart Lieferprogramms abgestimmt.
Materialtyp	PET-Auflagesegmente, einbettet in NH/ArmaFlex Smart und mit dieser verklebt. Außenseitige Auflagerschalen aus beschichtetem Aluminiumblech, 0,8 mm dick, das zugleich die äußere Dampfsperre für die PET-Auflagesegmente bewirkt.
Farbe des Produktes	Schwarzgrau
Besondere Merkmale	Das Schutzpapier der Klebeschicht des Rohrträgers kann Spuren von Silikon enthalten.
Anwendungen	Bei Verwendung im Bereich von Wechseltemperaturanlagen kann es aufgrund thermischer Längenänderungen zu Zwängungen im Dämmsystem kommen, denen konstruktiv Rechnung getragen werden muss.

Eigenschaft	Wert/Beurteilung		Besonderheiten / Hinweise
Temperaturbereich			
Anwendungsgrenztemperatur	Min. °C ¹	Max. °C	EN 14706, EN 14707, EN 14304
	-50	110	
Wärmeleitfähigkeit			
Anmerkungen	Wie bei NH/ArmaFlex Smart		EN ISO 13787, EN 12667, EN ISO 8497
Brandverhalten und Zulassungen			
Brandverhalten	Euroklasse: E(L) Im Systemverbund mit NH/ArmaFlex Smart Schläuchen: D(L)-s2, d0		EN 13501-1, EN ISO 11925-2, EN 13823
Brandverhalten			
Praktisches Brandverhalten	Selbstverlöschend, nicht tropfend, leitet kein Feuer		
Wasserdampfbeständigkeit			
Wasserdampfdiffusionswiderstandsfaktor	wie NH/ArmaFlex Smart		EN 12086, EN 13469
Physische Eigenschaften			
Dichte	95 - 105 kg/m ³ (Rohrauflegesegmente)		
Gesundheit und Umwelt			
Zusätzliche Funktionen	SCCP, MCCP, LCCP-frei		
Weitere technische Merkmale			
Haltbarkeit	3 Jahre		
Lagerung	Kann in trockenen, sauberen Räumen bei normaler Luftfeuchte (50% bis 70%) und Raumtemperatur (0°C - 35°C) gelagert werden.		

¹Für Temperaturen unter -50 °C wenden Sie sich bitte an unser Kundenservice Center und fordern Sie die entsprechenden technischen Informationen an

13 mm						Zugehörige Rohrschelle	
Rohr max. Außen-Ø [mm]	Auch geeignet für Rohr-AD [mm]	Maximal zulässiger Abstand [m]	Kurzname	Länge [m]	Kartoninhalt [Stück]	Kurzname	Kartoninhalt [Stück]
10	12	2	PHS-13-10/12	50	32 Stück(e)	PCX 025/030	25 Stück(e)
15	18	2	PHS-13-15/18	50	32 Stück(e)	PCX 033/037	25 Stück(e)
22	25	2	PHS-13-22/25	50	32 Stück(e)	PCX 042/046	25 Stück(e)
28	30	3	PHS-13-28/30	50	32 Stück(e)	PCX 054/058	25 Stück(e)
35	38	3	PHS-13-35/38	55	28 Stück(e)	PCX 054/058	25 Stück(e)
42	45	3	PHS-13-42/45	55	28 Stück(e)	PCX 063/068	25 Stück(e)
48		4	PHS-13-48	60	28 Stück(e)	PCX 068/073	10 Stück(e)
54	57	4	PHS-13-54/57	60	28 Stück(e)	PCX 068/073	10 Stück(e)
60	64	4	PHS-13-60/64	70	24 Stück(e)	PCX 082/085	10 Stück(e)
76	80	5	PHS-13-76/80	80	20 Stück(e)	PCX 092/099	10 Stück(e)
89		6	PHS-13-89	100	16 Stück(e)	PCX 108/112	10 Stück(e)

19 mm						Zugehörige Rohrschelle	
Rohr max. Außen-Ø [mm]	Auch geeignet für Rohr-AD [mm]	Maximal zulässiger Abstand [m]	Kurzname	Länge [mm]	Kartoninhalt [Stück]	Kurzname	Kartoninhalt [Stück]
10	12	2	PHS-19-10/12	60	28 Stück(e)	PCX 038/041	25 Stück(e)
15	18	2	PHS-19-15/18	60	28 Stück(e)	PCX 047/052	25 Stück(e)
22	25	2	PHS-19-22/25	60	28 Stück(e)	PCX 054/058	25 Stück(e)
28	30	3	PHS-19-28/30	60	28 Stück(e)	PCX 059/063	25 Stück(e)
35	38	3	PHS-19-35/38	70	24 Stück(e)	PCX 063/068	25 Stück(e)
42	45	3	PHS-19-42/45	70	24 Stück(e)	PCX 068/073	10 Stück(e)
48		4	PHS-19-48	70	24 Stück(e)	PCX 072/080	10 Stück(e)
54	57	4	PHS-19-54/57	70	24 Stück(e)	PCX 082/085	10 Stück(e)
60	64	4	PHS-19-60/64	80	20 Stück(e)	PCX 088/092	10 Stück(e)
76	80	5	PHS-19-76/80	90	16 Stück(e)	PCX 099/103	10 Stück(e)
89		5	PHS-19-89	105	12 Stück(e)	PCX 112/118	10 Stück(e)

25 mm						Zugehörige Rohrschelle	
Rohr max. Außen-Ø [mm]	Auch geeignet für Rohr-AD [mm]	Maximal zulässiger Abstand [m]	Kurzname	Länge [mm]	Kartoninhalt [Stück]	Kurzname	Kartoninhalt [Stück]
10	12	2	PHS-25-10/12	60	28 Stück(e)	PCX 059/063	25 Stück(e)
15	18	2	PHS-25-15/18	60	28 Stück(e)	PCX 059/063	25 Stück(e)
22	25	2	PHS-25-22/25	60	28 Stück(e)	PCX 063/068	25 Stück(e)
28	30	3	PHS-25-28/30	60	28 Stück(e)	PCX 068/073	10 Stück(e)
35	38	3	PHS-25-35/38	70	24 Stück(e)	PCX 072/080	10 Stück(e)
42	45	3	PHS-25-42/45	70	24 Stück(e)	PCX 082/085	10 Stück(e)
48		4	PHS-25-48	70	24 Stück(e)	PCX 088/092	10 Stück(e)
54	57	4	PHS-25-54/57	70	24 Stück(e)	PCX 092/099	10 Stück(e)
60	64	4	PHS-25-60/64	80	20 Stück(e)	PCX 099/103	10 Stück(e)
76	80	5	PHS-25-76/80	90	16 Stück(e)	PCX 112/118	10 Stück(e)
89		6	PHS-25-89	100	12 Stück(e)	PCX 137/142	10 Stück(e)

Alle Daten und technischen Informationen basieren auf Ergebnissen, die unter den spezifischen Bedingungen gemäß den angegebenen Prüfnormen erzielt wurden. Trotz aller Vorkehrungen, um sicherzustellen, dass die genannten Daten und technischen Informationen auf dem neusten Stand sind, übernimmt Armacell weder ausdrücklich noch konkludent eine Garantie für die Richtigkeit, den Inhalt oder die Vollständigkeit der genannten Daten und technischen Informationen oder gewährleistet diese. Armacell übernimmt auch keine Haftung gegenüber Personen, die sich aus der Verwendung dieser Daten oder technischen Informationen ergibt. Armacell behält sich das Recht vor, diese Erklärung jederzeit zu widerrufen, zu ändern oder zu ergänzen. Es liegt in der Verantwortung des Kunden zu prüfen, ob das Produkt für die vorgesehene Anwendung geeignet ist. Die Verantwortung für die fachgerechte und korrekte Installation sowie für die Einhaltung der einschlägigen Vorschriften und Projektspezifikationen obliegt ebenfalls dem Kunden. Diese Erklärung bzw. dieses Dokument stellt weder ein rechtsgültiges Angebot noch einen Vertrag dar, noch ist es ein Teil eines solchen.

Armacell ist Ihr Vertrauen wichtig, daher möchten wir Sie über Ihre Rechte informieren und helfen zu verstehen, welche Informationen wir sammeln und warum wir sie sammeln. Wenn Sie sich über die Verarbeitung Ihrer Daten informieren möchten, schauen Sie bitte in unserer Datenschutzerklärung nach.

Marken, gefolgt von © oder TM, sind Marken der Armacell-Gruppe. © Armacell, 2023 Alle Rechte vorbehalten.

ArmaFix | ArmaFix NH Smart | Brochure | 062023 | de-CH

ÜBER ARMACELL

Als Erfinder von flexiblen Dämmstoffen für die Anlagenisolierung und führender Anbieter technischer Schäume entwickelt Armacell innovative und sichere thermische und mechanische Lösungen mit nachhaltigem Mehrwert für seine Kunden. Armacell-Produkte tragen jeden Tag maßgeblich zur Steigerung von Energieeffizienz auf der ganzen Welt bei. Mit 3.300 Mitarbeitern und 27 Produktionsstätten in 19 Ländern ist das Unternehmen in den zwei Geschäftsbereichen Advanced Insulation und Engineered Foams tätig. Armacell konzentriert sich auf die Fertigung von Dämmstoffen für die Anlagenisolierung, Hochleistungs-Schäume für akustische und Leichtbau-Anwendungen, recycelte PET-Erzeugnisse, die Aerogelmatten-Technologie der nächsten Generation sowie passive Brandschutzsysteme.



Weitere Informationen finden Sie unter:
www.armacell.com