

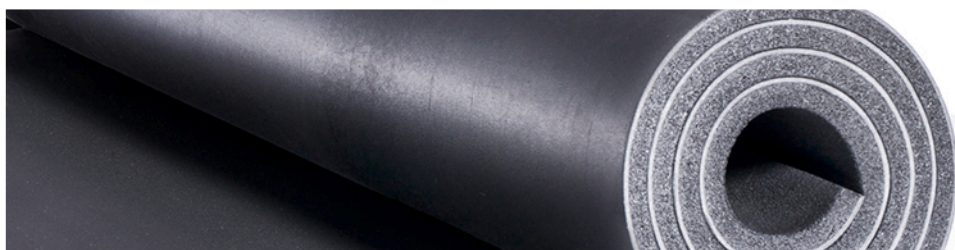


INSTALLIEREN. RUHE
GENIESSEN.

ArmaComfort AB

Hoher und flexibler akustischer Komfort

- // Speziell entwickelt, um den Lärm von Regenwasser- und Abwasserrohren zu reduzieren
- // Dünne Schalldämmung mit hoher Leistungsfähigkeit
- // Flexibel, einfach anzubringen und zu warten
- // Frei von Blei, Fasern, unraffinierten aromatischen Ölen und Bitumen



 **armacell**[®]
ArmaComfort[™]

INSTALLIEREN. RUHE GENIESSEN.

ArmaComfort AB



SCHALLDÄMMUNG WICHTIGE BEGRIFFE

// **Schall** ist eine mechanische Schwingung, die das menschliche Ohr im Frequenzbereich von 16 Hz bis 16.000 Hz wahrnehmen kann.

// **Frequenz** ist die Zahl der Schwingungen pro Sekunde. Je höher die Frequenz, desto höher der Ton. Für die Gebäudeakustik liegt der wichtigste Frequenzbereich zwischen 100 Hz und 3.150 Hz.

// **Einfügungsdämmung** ist die Differenz zwischen dem Schallpegel des freiliegenden und des gedämmten Rohrs. Eine solche Messung der Schalldämmung in dB(A) liefert einen direkten Hinweis auf die Verbesserung durch eine akustische Lösung.

// Da sich die Empfindlichkeitsstufen des Gehörs nicht an absoluten sondern an relativen Schalldruckänderungen orientieren, ist es in der Akustik üblich nicht in Schalldrücken p sondern mit daraus abgeleiteten logarithmischen Größen, den Schalldruckpegeln L_p zu arbeiten. **Dezibel** = 1dB ist die Einheit des Schalldruckpegels. Mit dem festgelegten Bezugswert liegen die Schalldruckpegel des Hörbereiches etwa zwischen 0 dB (Hörschwelle) und 130 dB (Schmerzgrenze) und Schalldruckänderungen von ca. 1 dB sind eine gerade wahrnehmbare Größenordnung.



TECHNISCHE DATEN - ARMACOMFORT AB

Kurzbeschreibung	ArmaComfort AB verbindet die Schalldämmung einer ausgezeichneten akustischen Barriere von 2 mm Dicke mit einer dämmenden, flexiblen Armaflex Elastomerschaum-Schicht von 9 mm.
Materialtyp	Mehrschichtiges Schalldämmmaterial, bestehend aus einer akustischen EPDM-EVA-Barriere von 2 mm Dicke mit einer Aluminiumfolie und einem 9 mm dicken entkoppelnden Elastomerschaum.
Farbe des Produktes	Schwarz
Anwendungen	ArmaComfort AB wird zur Schalldämmung von Abwasser-, Regenwasser- und Schmutzwasserleitungen in Wohn- und Nichtwohngebäuden verwendet.
Installation	ArmaFlex 520 ist ein zertifizierter und kompatibler Klebstoff für ein langfristig leistungsfähiges System.
Leistungserklärung (DoP)	Eine Leistungserklärung gemäß Artikel 7(3) der Verordnung (EU) Nr. 305/2011 ist unter www.armacell.com/DoP abrufbar.
Anmerkungen	Minergie Eco: ecoBasis

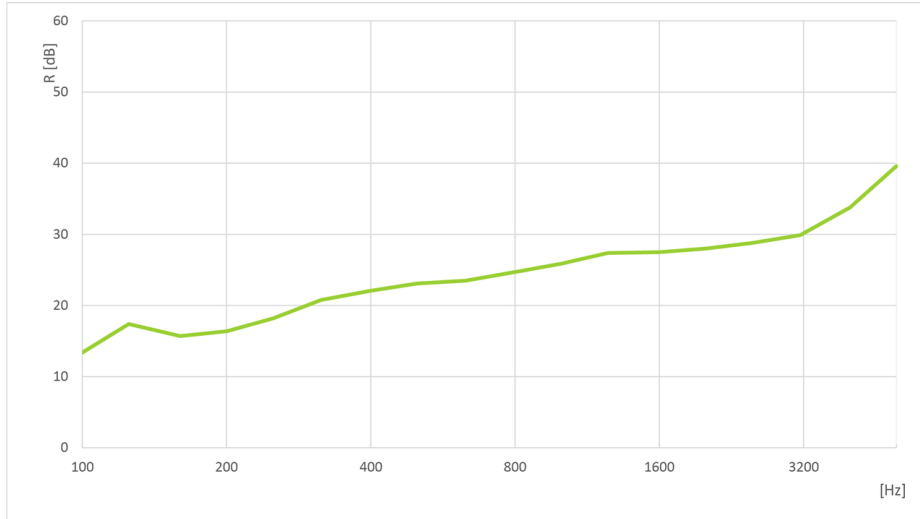
Eigenschaft	Wert/Beurteilung	Besonderheiten / Hinweise	
Temperaturbereich			
Anwendungsgrenztemperatur ^{1,2}	Max. °C 110		
Betriebstemperatur			
Betriebstemperatur ^{2,3}	Obere Anwendungsgrenztemperatur: +110°C Untere Anwendungsgrenztemperatur: wie in Sanitärinstallationen üblich	EN 14304	
Wärmeleitfähigkeit			
Deklarierte Wärmeleitfähigkeit	ϑ_m	0 °C	EN ISO 13787, EN ISO 8497, EN 12667
	λ_d [W/(m·K)]	0.040	
	Formel	$[40 + 0.1 \cdot \vartheta_m + 0,0009 \cdot \vartheta_m^2]/1000$	
Brandverhalten und Zulassungen			
Brandverhalten	D-s2,d0	EN 13501-1, EN 13823, EN ISO 11925-2	
Physische Eigenschaften			
Masse pro Flächeneinheit	11 mm Dicke: 3.7 - 5.0 kg/m ²		
Abmessungen und Toleranzen	Dicke: 11 mm ± 1.6 mm Breite: 1000 mm ± 1.5% Länge: 2000 mm ± 1.5%	EN 822, EN 823, EN 13467	
Akustische Leistung			
Bewertetes Schalldämmmaß Rw (C; Ctr) (dB)	Rw = 26 dB (C;Ctr) = (-1;-3) dB	ISO 10140-2, ISO 10140-1, EN ISO 717-1	
Akustische Einfügungsdämpfung des Systems	Kunststoff-Abwasserrohre ≤ 14 dB(A) Geberit PE HD ≤ 16 dB(A) Geberit Silent db 20 ≤ 18 dB(A)	EN 14366	

Eigenschaft

Wert/Beurteilung

Besonderheiten /
Hinweise

Schalldämmindex



¹Untere Anwendungsgrenztemperatur: wie bei Sanitär- und Heizungsanlagen üblich

²Für Regenwasserleitungen mit der Anforderung von Tauwasserverhinderung, fragen Sie bitte unseren Kundenservice nach den entsprechenden technischen Informationen.

³Bei Temperaturen unter 0 °C fragen Sie bitte unseren Kundenservice nach den entsprechenden technischen Informationen.

Rolle - standard. Schwarz

Kurzname	Dicke [mm]	Breite [m]	Länge [m]	Kartoninhalt [metrisch]
AO-11-99/E-AB	11	1	2	2 m ²

Alle Daten und technischen Informationen basieren auf Ergebnissen, die unter den spezifischen Bedingungen gemäß den angegebenen Prüfnormen erzielt wurden. Trotz aller Vorkehrungen, um sicherzustellen, dass die genannten Daten und technischen Informationen auf dem neusten Stand sind, übernimmt Armacell weder ausdrücklich noch konkludent eine Garantie für die Richtigkeit, den Inhalt oder die Vollständigkeit der genannten Daten und technischen Informationen oder gewährleistet diese. Armacell übernimmt auch keine Haftung gegenüber Personen, die sich aus der Verwendung dieser Daten oder technischen Informationen ergibt. Armacell behält sich das Recht vor, diese Erklärung jederzeit zu widerrufen, zu ändern oder zu ergänzen. Es liegt in der Verantwortung des Kunden zu prüfen, ob das Produkt für die vorgesehene Anwendung geeignet ist. Die Verantwortung für die fachgerechte und korrekte Installation sowie für die Einhaltung der einschlägigen Vorschriften und Projektspezifikationen obliegt ebenfalls dem Kunden. Diese Erklärung bzw. dieses Dokument stellt weder ein rechtsgültiges Angebot noch einen Vertrag dar, noch ist es ein Teil eines solchen.

Armacell ist Ihr Vertrauen wichtig, daher möchten wir Sie über Ihre Rechte informieren und helfen zu verstehen, welche Informationen wir sammeln und warum wir sie sammeln. Wenn Sie sich über die Verarbeitung Ihrer Daten informieren möchten, schauen Sie bitte in unserer Datenschutzerklärung nach.

Marken, gefolgt von © oder TM, sind Marken der Armacell-Gruppe. © Armacell, 2023 Alle Rechte vorbehalten.

Microban® ist eine Marke der Microban Products Company und wird hier mit Genehmigung verwendet.

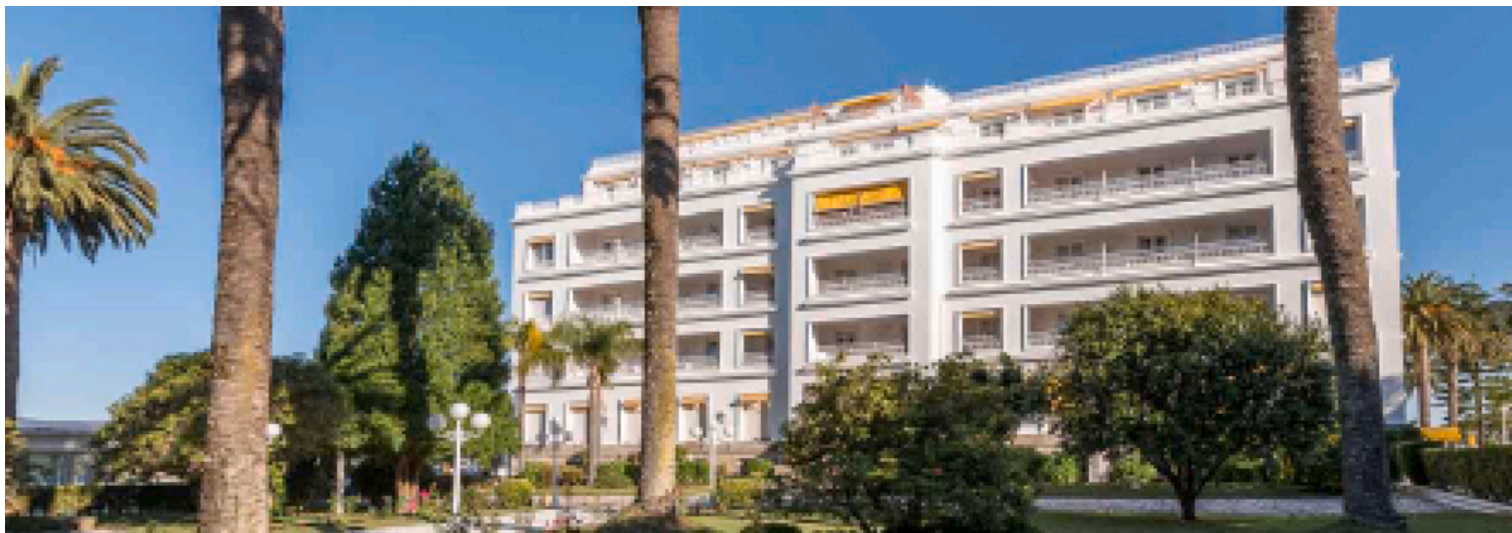
ArmaComfort | ArmaComfort AB | Brochure | 062023 | de-CH

ÜBER ARMACELL

Als Erfinder von flexiblen Dämmstoffen für die Anlagenisolierung und führender Anbieter technischer Schäume entwickelt Armacell innovative und sichere thermische und mechanische Lösungen mit nachhaltigem Mehrwert für seine Kunden. Armacell-Produkte tragen jeden Tag maßgeblich zur Steigerung von Energieeffizienz auf der ganzen Welt bei. Mit 3.300 Mitarbeitern und 27 Produktionsstätten in 19 Ländern ist das Unternehmen in den zwei Geschäftsbereichen Advanced Insulation und Engineered Foams tätig. Armacell konzentriert sich auf die Fertigung von Dämmstoffen für die Anlagenisolierung, Hochleistungs-Schäume für akustische und Leichtbau-Anwendungen, recycelte PET-Erzeugnisse, die Aerogelmatten-Technologie der nächsten Generation sowie passive Brandschutzsysteme.

Weitere Informationen finden Sie unter:
www.armacell.com

 **armacell**[®]
ArmaComfort[™]

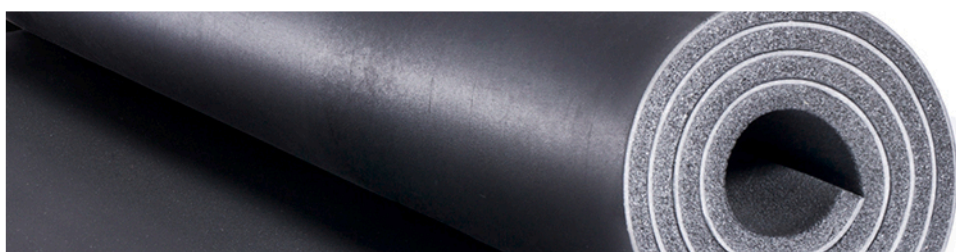


INSTALLIEREN. RUHE
GENIESSEN.

ArmaComfort AB Plus

Hoher und flexibler akustischer Komfort

- // Speziell entwickelt, um den Lärm von Regenwasser- und Abwasserrohren zu reduzieren
- // Dünne Schalldämmung mit hoher Leistungsfähigkeit
- // Einfach anzubringen und zu warten



 **armacell**[®]
ArmaComfort[™]

TECHNISCHE DATEN - ARMACOMFORT AB PLUS

Kurzbeschreibung	ArmaComfort AB Plus verbindet die Schalldämmung einer ausgezeichneten akustischen Barriere von 2 mm Dicke mit einer dämmenden, flexiblen Armaflex® Elastomerschaum-Schicht von 9 mm.
Materialtyp	Mehrschichtiges Schalldämmmaterial bestehend aus einer akustischen EPDM-EVA-Barriere und einem Elastomerschaumstoff auf Basis von synthetischen Kautschuks.
Farbe des Produktes	Schwarz
Besondere Merkmale	ArmaComfort AB Alu Plus bietet eine außerordentlich lange Haltbarkeit.
Anwendungen	ArmaComfort AB Plus wird zur Schalldämmung von Abwasser-, Regenwasser- und Schmutzwasserleitungen in Wohn- und Nichtwohngebäuden verwendet.
Installation	ArmaFlex 520 ist ein zertifizierter und kompatibler Klebstoff für ein langfristig leistungsfähiges System.
Leistungserklärung (DoP)	Eine Leistungserklärung gemäß Artikel 7(3) der Verordnung (EU) Nr. 305/2011 ist unter www.armacell.com/DoP abrufbar.
Anmerkungen	Minergie Eco: ecoBasis

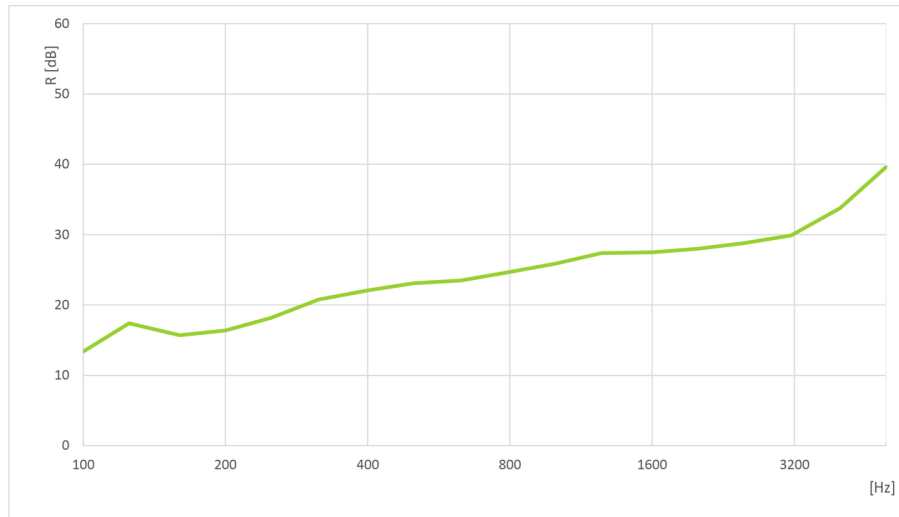
Eigenschaft	Wert/Beurteilung	Besonderheiten / Hinweise	
Temperaturbereich			
Anwendungsgrenztemperatur ^{1,2,3}	Max. °C 110		
Betriebstemperatur			
Betriebstemperatur ^{1,2}	Obere Anwendungsgrenztemperatur: +110°C Untere Anwendungsgrenztemperatur: wie in Sanitärinstallationen üblich	EN 14304	
Wärmeleitfähigkeit			
Deklarierte Wärmeleitfähigkeit	θm	0 °C	EN 12667, EN ISO 13787, EN ISO 8497
	λd [W/(m·K)]	0.042	
	Formel	$\lambda = [42 + 0.1 \cdot \theta_m + 0,0009 \cdot \theta_m^2] / 1000$	
Brandverhalten und Zulassungen			
Brandverhalten	C-s2,d0	EN 13501-1, EN 13823, EN ISO 11925-2	
Wasserdampfbeständigkeit			
Wasserdampfdiffusionswiderstandsfaktor	≥ 7.000	EN 13469, EN 12086	
Physische Eigenschaften			
Masse pro Flächeneinheit	11mm Dicke: 3.7 - 5.0 kg/m ²		
Abmessungen und Toleranzen	Dicke: 11 mm ± 1.6 mm Breite: 1000 mm ± 1.5% Länge: 2000 mm ± 1.5%	EN 822, EN 823, EN 13467	
Akustische Leistung			
Bewertetes Schalldämmmaß Rw (C; Ctr) (dB)	Rw = 26 dB (C;Ctr) = [-1;-3] dB	ISO 10140-1, ISO 10140-2, EN ISO 717-1	
Akustische Einfügungsdämpfung des Systems	Kunststoff-Abwasserrohre ≤ 14 dB(A) Geberit PE HD ≤ 16 dB(A) Geberit Silent db 20 ≤ 18 dB(A)	EN 14366	

Eigenschaft

Wert/Beurteilung

**Besonderheiten /
Hinweise**

Schalldämmindex



ISO 10140-2, ISO
10140-1

¹Bei Temperaturen unter 0 °C fragen Sie bitte unseren Kundenservice nach den entsprechenden technischen Informationen.

²Für Regenwasserleitungen mit der Anforderung von Tauwasser verhinderung, fragen Sie bitte unseren Kundenservice nach den entsprechenden technischen Informationen.

³Untere Anwendungsgrenztemperatur: wie bei Sanitär- und Heizungsanlagen üblich

Rolle - standard. Schwarz

Kurzname	Dicke [mm]	Breite [m]	Länge [m]	Kartoninhalt [metrisch]
AO-11-99/E-AB+	11	1	2	2 m ²

Rolle - Standard selbstklebend. Schwarz

Kurzname	Dicke [mm]	Breite [m]	Länge [m]	Kartoninhalt [metrisch]
AO-11-99/EA-AB+	11	1	2	2 m ²

Platte - selbstklebend. Schwarz

Kurzname	Dicke [mm]	Breite [mm]	Länge [m]	Außendurchmesser [mm]	Kartoninhalt [Stück]
AO-11ZSA29100	11	290	1	56	10 Stück(e)
AO-11ZSA32100	11	320	1	63	10 Stück(e)
AO-11ZSA37100	11	370	1	75	10 Stück(e)
AO-11ZSA42100	11	420	1	90	10 Stück(e)
AO-11ZSA50100	11	500	1	110	10 Stück(e)
AO-11ZSA56100	11	560	1	125	10 Stück(e)

Alle Daten und technischen Informationen basieren auf Ergebnissen, die unter den spezifischen Bedingungen gemäß den angegebenen Prüfnormen erzielt wurden. Trotz aller Vorkehrungen, um sicherzustellen, dass die genannten Daten und technischen Informationen auf dem neusten Stand sind, übernimmt Armacell weder ausdrücklich noch konkludent eine Garantie für die Richtigkeit, den Inhalt oder die Vollständigkeit der genannten Daten und technischen Informationen oder gewährleistet diese. Armacell übernimmt auch keine Haftung gegenüber Personen, die sich aus der Verwendung dieser Daten oder technischen Informationen ergibt. Armacell behält sich das Recht vor, diese Erklärung jederzeit zu widerrufen, zu ändern oder zu ergänzen. Es liegt in der Verantwortung des Kunden zu prüfen, ob das Produkt für die vorgesehene Anwendung geeignet ist. Die Verantwortung für die fachgerechte und korrekte Installation sowie für die Einhaltung der einschlägigen Vorschriften und Projektspezifikationen obliegt ebenfalls dem Kunden. Diese Erklärung bzw. dieses Dokument stellt weder ein rechtsgültiges Angebot noch einen Vertrag dar, noch ist es ein Teil eines solchen.

Armacell ist Ihr Vertrauen wichtig, daher möchten wir Sie über Ihre Rechte informieren und helfen zu verstehen, welche Informationen wir sammeln und warum wir sie sammeln. Wenn Sie sich über die Verarbeitung Ihrer Daten informieren möchten, schauen Sie bitte in unserer Datenschutzerklärung nach.

Marken, gefolgt von © oder TM, sind Marken der Armacell-Gruppe. © Armacell, 2023 Alle Rechte vorbehalten.

ArmaComfort | ArmaComfort AB Plus | Brochure | 062023 | de-CH

ÜBER ARMACELL

Als Erfinder von flexiblen Dämmstoffen für die Anlagenisolierung und führender Anbieter technischer Schäume entwickelt Armacell innovative und sichere thermische und mechanische Lösungen mit nachhaltigem Mehrwert für seine Kunden. Armacell-Produkte tragen jeden Tag maßgeblich zur Steigerung von Energieeffizienz auf der ganzen Welt bei. Mit 3.300 Mitarbeitern und 27 Produktionsstätten in 19 Ländern ist das Unternehmen in den zwei Geschäftsbereichen Advanced Insulation und Engineered Foams tätig. Armacell konzentriert sich auf die Fertigung von Dämmstoffen für die Anlagenisolierung, Hochleistungs-Schäume für akustische und Leichtbau-Anwendungen, recycelte PET-Erzeugnisse, die Aerogelmatten-Technologie der nächsten Generation sowie passive Brandschutzsysteme.



Weitere Informationen finden Sie unter:
www.armacell.com



INSTALLIEREN. RUHE
GENIESSEN.

ArmaComfort AB Alu

Perfekte dünne Lösung zur
Schalldämmung

- // Ausgezeichnetes Brandverhalten
- // B-s1,d0
- // $R_w (C;Ctr) = 28 \text{ dB} (-1; -4) \text{ dB}$
- // Halogenfrei
- // Gut aussehende silberne
Aluminiumfolienbeschichtung



 **armacell**[®]
ArmaComfort[™]

TECHNISCHE DATEN - ARMACOMFORT AB ALU

Kurzbeschreibung	ArmaComfort AB Alu kombiniert hervorragende akustische Leistungen mit ausgezeichnetem Brandverhalten B-s1,d0 für erhöhte Personensicherheit.
Materialtyp	Mehrschichtiges Schalldämmmaterial, bestehend aus einer akustischen EPDM-EVA-Barriere von 2 mm Dicke mit einer Aluminiumfolie und einem 9 mm dicken entkoppelnden Elastomerschaum.
Farbe des Produktes	Schwarz Silber (Beschichtung)
Besondere Merkmale	Halogenfrei (Chlorid, Bromid) gemäß DIN / VDE 0472, Teil 815 ArmaComfort AB Alu Plus bietet eine außerordentlich lange Haltbarkeit.
Anwendungen	ArmaComfort AB Alu wird zur Schalldämmung von Abwasser-, Regenwasser- und Schmutzwasserleitungen verwendet. Es wurde speziell für den Nichtwohnungsbau entwickelt, wie beispielsweise Bürogebäude, Hotels, Krankenhäuser, Schulen, Einkaufszentren etc.
Installation	ArmaFlex 520 ist ein zertifizierter und kompatibler Klebstoff für ein langfristig leistungsfähiges System.
Anmerkungen	VKF Anerkennung Nr. 030129 Minergie Eco: 1. Priorität ecoBKP/ecoDevis

Eigenschaft	Wert/Beurteilung	Besonderheiten / Hinweise
-------------	------------------	---------------------------

Temperaturbereich

Anwendungsgrenztemperatur	Max. °C	
	100	
Anmerkungen		Untere Anwendungsgrenztemperatur: Wie bei Sanitär- und Heizungsanlagen üblich

Betriebstemperatur

Betriebstemperatur ¹	Obere Anwendungsgrenztemperatur: +100°C	EN 14304, EN 14706
---------------------------------	---	--------------------

Brandverhalten und Zulassungen

Brandverhalten	B-s1,d0	EN 13823, EN ISO 11925-2
----------------	---------	--------------------------

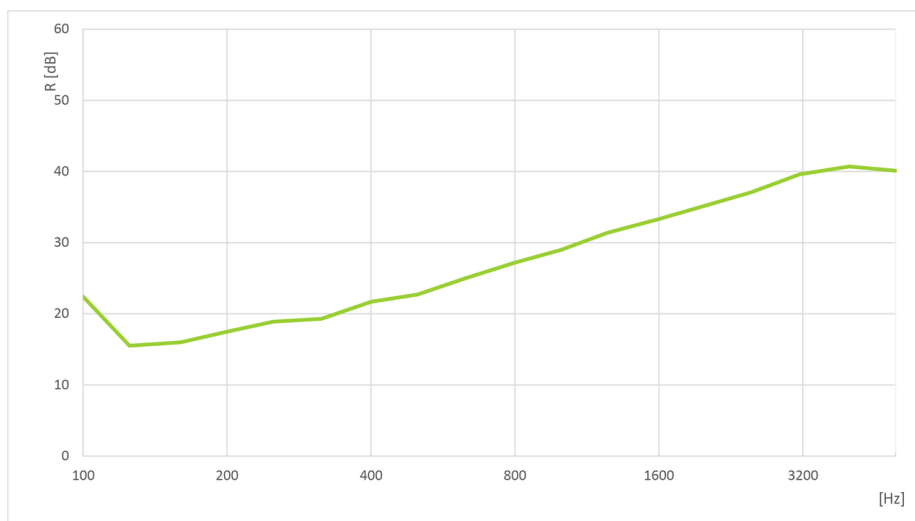
Physische Eigenschaften

Masse pro Flächeneinheit	12mm Dicke: 4.5 bis 6.9 kg/m ²	
Abmessungen und Toleranzen	Dicke: 12 mm ± 1.5 mm Breite: 1000 mm ± 1.5% Länge: 2000 mm ± 1.5%	EN 822, EN 823, EN 13467

Akustische Leistung

Bewertetes Schalldämmmaß Rw (C; Ctr) (dB)	Rw = 28 dB [C;Ctr] = [-1;-4] dB	ISO 10140-2, ISO 10140-1, EN ISO 717-1
---	------------------------------------	--

Schalldämmindex		ISO 10140-2, ISO 10140-1
-----------------	--	--------------------------



¹Für Temperaturen über oder unter den angegebenen maximalen und minimalen Temperaturbereich, kontaktieren Sie bitte unser Kundenservicecenter um die entsprechenden technischen Informationen anzufordern.

Rolle - standard. Silber (Beschichtung)

Kurzname	Dicke [mm]	Breite [m]	Länge [m]	Kartoninhalt [metrisch]
A0-12-99/E-AB-AL	12	1	2	2 m ²

Alle Daten und technischen Informationen basieren auf Ergebnissen, die unter den spezifischen Bedingungen gemäß den angegebenen Prüfnormen erzielt wurden. Trotz aller Vorkehrungen, um sicherzustellen, dass die genannten Daten und technischen Informationen auf dem neusten Stand sind, übernimmt Armacell weder ausdrücklich noch konkludent eine Garantie für die Richtigkeit, den Inhalt oder die Vollständigkeit der genannten Daten und technischen Informationen oder gewährleistet diese. Armacell übernimmt auch keine Haftung gegenüber Personen, die sich aus der Verwendung dieser Daten oder technischen Informationen ergibt. Armacell behält sich das Recht vor, diese Erklärung jederzeit zu widerrufen, zu ändern oder zu ergänzen. Es liegt in der Verantwortung des Kunden zu prüfen, ob das Produkt für die vorgesehene Anwendung geeignet ist. Die Verantwortung für die fachgerechte und korrekte Installation sowie für die Einhaltung der einschlägigen Vorschriften und Projektspezifikationen obliegt ebenfalls dem Kunden. Diese Erklärung bzw. dieses Dokument stellt weder ein rechtsgültiges Angebot noch einen Vertrag dar, noch ist es ein Teil eines solchen.

Armacell ist Ihr Vertrauen wichtig, daher möchten wir Sie über Ihre Rechte informieren und helfen zu verstehen, welche Informationen wir sammeln und warum wir sie sammeln. Wenn Sie sich über die Verarbeitung Ihrer Daten informieren möchten, schauen Sie bitte in unserer Datenschutzerklärung nach.

Marken, gefolgt von © oder TM, sind Marken der Armacell-Gruppe. © Armacell, 2023 Alle Rechte vorbehalten.

ArmaComfort | ArmaComfort AB Alu | Brochure | 062023 | de-CH

ÜBER ARMACELL

Als Erfinder von flexiblen Dämmstoffen für die Anlagenisolierung und führender Anbieter technischer Schäume entwickelt Armacell innovative und sichere thermische und mechanische Lösungen mit nachhaltigem Mehrwert für seine Kunden. Armacell-Produkte tragen jeden Tag maßgeblich zur Steigerung von Energieeffizienz auf der ganzen Welt bei. Mit 3.300 Mitarbeitern und 27 Produktionsstätten in 19 Ländern ist das Unternehmen in den zwei Geschäftsbereichen Advanced Insulation und Engineered Foams tätig. Armacell konzentriert sich auf die Fertigung von Dämmstoffen für die Anlagenisolierung, Hochleistungs-Schäume für akustische und Leichtbau-Anwendungen, recycelte PET-Erzeugnisse, die Aerogelmatten-Technologie der nächsten Generation sowie passive Brandschutzsysteme.



Weitere Informationen finden Sie unter:
www.armacell.com

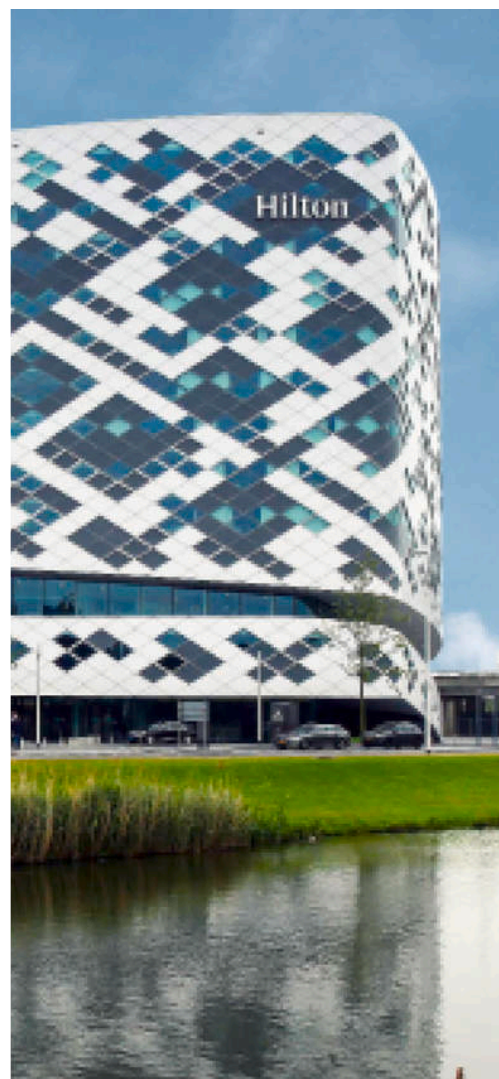
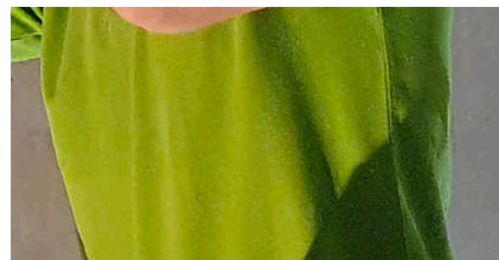


INSTALLIEREN. RUHE
GENIESSEN.

ArmaComfort AB Alu Plus

Ausgezeichnete akustische und
Brandschutzleistung. Verbessert die
Personensicherheit und verhindert
Korrosion.

- // Dünne und ausgezeichnete Schalldämmleistung
- // B-s1,d0
- // Verhindert Tauwasserbildung
- // Einfach anzuwenden und instandzuhalten



 **armacell**[®]
ArmaComfort[®]

TECHNISCHE DATEN - ARMACOMFORT AB ALU PLUS

Kurzbeschreibung	ArmaComfort AB Alu Plus kombiniert hervorragende akustische Leistungen mit ausgezeichnetem Brandverhalten B-s1,d0 für erhöhte Personensicherheit.
Materialtyp	Mehrschichtiges Schalldämmmaterial, bestehend aus einer akustischen EPDM-EVA-Barriere von 2 mm Dicke mit einer Aluminiumfolie und einem 9 mm dicken entkoppelnden Elastomerschaum.
Farbe des Produktes	Schwarz Silber (Beschichtung)
Besondere Merkmale	ArmaComfort AB Alu Plus bietet eine außerordentlich lange Haltbarkeit.
Anwendungen	ArmaComfort AB Alu Plus wird zur Schalldämmung von Abwasser-, Regenwasser- und Schmutzwasserleitungen in Wohn- und Nichtwohngebäuden verwendet.
Installation	Für industrielle Anwendungen wird empfohlen, das entsprechende Armacell-Anwendungshandbuch zu konsultieren. ArmaFlex 520 ist ein zertifizierter und kompatibler Klebstoff für ein langfristig leistungsfähiges System.
Leistungserklärung (DoP)	Eine Leistungserklärung gemäß Artikel 7(3) der Verordnung (EU) Nr. 305/2011 ist unter www.armacell.com/DoP abrufbar.
Anmerkungen	Minergie Eco: ecoBasis

Eigenschaft	Wert/Beurteilung	Besonderheiten / Hinweise
Temperaturbereich		
Anwendungsgrenztemperatur	Max. °C 110	
Betriebstemperatur		
Betriebstemperatur ^{1,2}	Obere Anwendungsgrenztemperatur: 110°C	EN 14304, EN 14706
Wärmeleitfähigkeit		
Deklarierte Wärmeleitfähigkeit	λ_d [W/(m·K)] Formel	0,042 [42 + 0,1 · \varnothing_m + 0,0009 · \varnothing_m^2]/1000
		EN 12667, EN ISO 13787
Brandverhalten und Zulassungen		
Brandverhalten	B-s1,d0	EN 13501-1, EN 13501-2, EN 13823
Physische Eigenschaften		
Masse pro Flächeneinheit	11 mm Dicke: 3,7 - 5,0 kg/m ²	
Abmessungen und Toleranzen	Dicke: 11 mm ± 1,5 mm Breite: 1000 mm ± 1,5% Länge: 2000 mm ± 1,5%	EN 822, EN 823, EN 13467
Akustische Leistung		
Akustische Einfügungsdämpfung des Systems	Geberit Silent db 20 ≤ 18 dB(A) NF PVC Rohr Durchmesser 110 mm ≤ 24,5 dB(A)	EN 14366
Gesundheit und Umwelt		
Gehalt an flüchtigen organischen Verbindungen (VOC)	Bestimmung der VOC-Emissionen in der Klimakammer entspricht der Anforderung des AgBBSchema	ISO 16000 Teile 3, 6 & 9
Umweltaspekte	WELL Zertifizierung	WELL-Anforderungen

¹Bei Temperaturen unter 0 °C fragen Sie bitte unseren Kundenservice nach den entsprechenden technischen Informationen.

²Für Regenwasserleitungen mit der Anforderung von Tauwasserverhinderung, fragen Sie bitte unseren Kundenservice nach den entsprechenden technischen Informationen.

Rolle - standard. Schwarzer Schaumstoff mit silberner Vorderseite

Kurzname	Dicke [mm]	Breite [m]	Länge [m]	Kartoninhalt [metrisch]
AO-11-99/E-AB-AL+	11	1	2	2 m ²

Rolle - jumbo. Schwarzer Schaumstoff mit silberner Vorderseite

Kurzname	Dicke [mm]	Breite [m]	Länge [m]	Kartoninhalt [metrisch]
AO-11-99/E25-ABAL+	11	1	25	75 m ²

Alle Daten und technischen Informationen basieren auf Ergebnissen, die unter den spezifischen Bedingungen gemäß den angegebenen Prüfnormen erzielt wurden. Trotz aller Vorkehrungen, um sicherzustellen, dass die genannten Daten und technischen Informationen auf dem neusten Stand sind, übernimmt Armacell weder ausdrücklich noch konkludent eine Garantie für die Richtigkeit, den Inhalt oder die Vollständigkeit der genannten Daten und technischen Informationen oder gewährleistet diese. Armacell übernimmt auch keine Haftung gegenüber Personen, die sich aus der Verwendung dieser Daten oder technischen Informationen ergibt. Armacell behält sich das Recht vor, diese Erklärung jederzeit zu widerrufen, zu ändern oder zu ergänzen. Es liegt in der Verantwortung des Kunden zu prüfen, ob das Produkt für die vorgesehene Anwendung geeignet ist. Die Verantwortung für die fachgerechte und korrekte Installation sowie für die Einhaltung der einschlägigen Vorschriften und Projektspezifikationen obliegt ebenfalls dem Kunden. Diese Erklärung bzw. dieses Dokument stellt weder ein rechtsgültiges Angebot noch einen Vertrag dar, noch ist es ein Teil eines solchen.

Armacell ist Ihr Vertrauen wichtig, daher möchten wir Sie über Ihre Rechte informieren und helfen zu verstehen, welche Informationen wir sammeln und warum wir sie sammeln. Wenn Sie sich über die Verarbeitung Ihrer Daten informieren möchten, schauen Sie bitte in unserer Datenschutzerklärung nach.

Marken, gefolgt von © oder TM, sind Marken der Armacell-Gruppe. © Armacell, 2023 Alle Rechte vorbehalten.

ArmaComfort | ArmaComfort AB Alu Plus | Brochure | 062023 | de-CH

ÜBER ARMACELL

Als Erfinder von flexiblen Dämmstoffen für die Anlagenisolierung und führender Anbieter technischer Schäume entwickelt Armacell innovative und sichere thermische und mechanische Lösungen mit nachhaltigem Mehrwert für seine Kunden. Armacell-Produkte tragen jeden Tag maßgeblich zur Steigerung von Energieeffizienz auf der ganzen Welt bei. Mit 3.300 Mitarbeitern und 27 Produktionsstätten in 19 Ländern ist das Unternehmen in den zwei Geschäftsbereichen Advanced Insulation und Engineered Foams tätig. Armacell konzentriert sich auf die Fertigung von Dämmstoffen für die Anlagenisolierung, Hochleistungs-Schäume für akustische und Leichtbau-Anwendungen, recycelte PET-Erzeugnisse, die Aerogelmatten-Technologie der nächsten Generation sowie passive Brandschutzsysteme.

Weitere Informationen finden Sie unter:
www.armacell.com


armacell®
ArmaComfort®