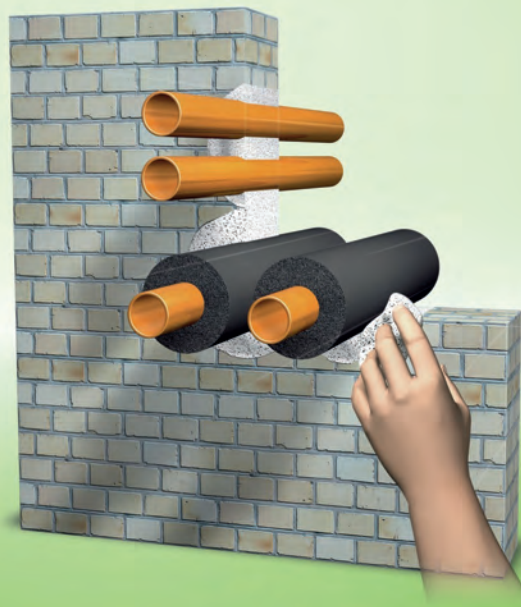


Armaprotect® 1000

VERARBEITUNGSFREUNDLICHE
BRANDSCHUTZPASTE FÜR
ROHRDURCHFÜHRUNGEN MIT
ARMAFLEX PROTECT



- Wird einsatzbereit geliefert
- Leicht mit der Hand zu verarbeiten - keine Werkzeuge und Schalungen erforderlich
- Wiederverschließbarer Eimer, keine Materialverschwendung
- Systemlösung für Rohr- und Kabeldurchführungen

- Nicht brennbar A1 EN 13501
- Schmelzpunkt > 1000 °C

ARMAPROTECT 1000

BRANDSCHUTZPASTE



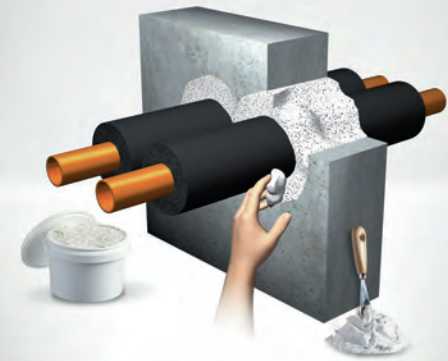
Der revolutionäre Aspekt dieses Produkts ist die Konsistenz des sofort verwendungsbereiten Materials. Es kann direkt aus dem Eimer entweder mit den Fingern oder einem Spatel aufgebracht werden. Auf diese Weise wird der Ringspalt in Wand- und Deckendurchbrüchen schnell und sauber verschlossen. Mit der Brandschutzpaste Armaprotect 1000 ist es möglich, Wand- und Deckendurchführungen sicher und zuverlässig, auch unter schwierigen Bedingungen auf der Baustelle, zu versiegeln. Die nicht brennbare Paste mit seinem Schmelzpunkt von $> 1000\text{ °C}$ gewährleistet nicht nur einen sicheren und wirksamen Brandschutz, sondern schützt auch die Rohrleitungen gegen Wärmeverluste und verhindert die Übertragung von Lärm angrenzender Bauteile.

ARMAPROTECT 1000 UND ARMAFLEX PROTECT: DIE PERFEKTE KOMBINATION

In Anwendungen, in denen Armaflex Protect verwendet wird, ist Armaprotect 1000 die perfekte Ergänzung für das System. Es kann aber auch direkt auf Rohren oder sogar Stromleitungen in Wand- und Deckendurchführungen eingesetzt werden. Das Produkt entspricht der Europäischen Norm EN 998-2 und trägt das CE-Zeichen.

IN EINER PRAKTISCHEN TUBE

Die Brandschutzpaste gibt es jetzt auch in einer praktischen Tube. Die erforderliche Menge lässt sich sehr leicht aus der Paste herausdrücken. Nach dem Gebrauch wird die Tube einfach wieder durch den Drehverschluss verschlossen.



EINFACH ANZUBRINGEN

Die Brandschutzpaste ist sofort gebrauchsfertig, ein Verrühren ist nicht erforderlich. Das Produkt kann einfach aus dem Eimer direkt mit der Hand in den Spalt aufgetragen werden. Die Oberfläche kann sowohl mit der Hand als auch mit einem Schaber geglättet werden. Durch den wieder verschließbaren Eimer wird kein Material verschwendet.



Technische Daten - Armaprotect 1000

Kurzbeschreibung	Armaprotect 1000 Brandschutzpaste ist ein besonders praktischer, gebrauchsfertiger und hochtemperaturbeständiger Mörtel mit hervorragenden brandschützenden, wärmedämmenden und akustischen Eigenschaften. Er ist selbsthärtend und ganz einfach mit der Hand zu verarbeiten. Ganz ohne Schalung – auch da, wo es eng wird!
Materialtyp	Hochtemperaturbeständiger Mörtel mit Mikrohohlkugeln und anorganischen Bindemitteln.
Farbe	hellgrau
Anwendungen	Ideale Systemlösung zum Ringspaltverschluss bei Verwendung von Armaflex Protect R-90. Nur für den Innenbereich geeignet.
Besonderheiten	Verwendbar in Kombination mit Armaflex Protect und anderen Brandschutz-Systemen.
Montage	Die gebrauchsfertige Armaprotect 1000 Brandschutzpaste wird im Eimer geliefert und kann mit einem Spachtel oder mit den Fingern verarbeitet werden. Der Untergrund muss trocken, staub- und fettfrei sein. Die Raumtemperatur darf während der Verarbeitung nicht unter 5 °C liegen. Nach erfolgter Aushärtung kann die Brandschutzpaste problemlos sandgestrahlt, angebohrt und geschnitten werden.
Hinweise	Die Leistungserklärung ist gemäß Artikel 7(3) der EU-Verordnung Nr. 305/2011 auf unserer Homepage verfügbar: www.armacell.com/DoP

Eigenschaft	Wert/Beurteilung	Prüf-zeugnis ^{*1}	Überwa-chung ^{*2}	Besondere Hinweise
Wärmeleitfähigkeit				
Wärmeleitfähigkeit	ϑ_m	10 °C	EU 5738	o/● Prüfung nach EN 12667
	λ	≤ 0,052 W/(m · K)		
Brandverhalten				
Baustoffklasse	Euroklasse A1	EU 5738	o/●	Klassifiziert gemäß EN 13501-1 Prüfung nach EN ISO 1182 EN ISO 1716
Sonstige technische Eigenschaften				
Dichte	ca. 180 kg/m ³ (nach Trocknung)			
Druckfestigkeit	0,4 N/mm ²	EU 5738	o/●	Prüfung nach EN 008-2:2017-02
Trocknungszeit	48 h			hohe Feuchtigkeit, niedrige Temperatur sowie eingeschränkte Belüftung können die Trocknungszeit verlängern
Schmelzpunkt	> 1000 °C	D 5738	o/●	Prüfung nach DIN 4102-17
Wasserlösliche Chloride	≤ 0,01 %	EU 5738	o/●	Prüfung nach EN 998-2:2017-02
Ergiebigkeit	1:1			
Lagerung und Haltbarkeit	24 Monate in nicht angebrochenen Gebinden			Trocken und kühl lagern. Die Lagertemperatur darf 5 °C nicht unterschreiten!

*1 Weitere Dokumente wie Prüfzeugnisse, Genehmigungen und ähnliches können unter Nennung der angegebenen Registriernummer angefordert werden.

*2 ●: Offizielle Überwachung durch unabhängige Institute und/oder Prüfbehörden
o: Werkseigene Produktionskontrolle

Alle Daten und technischen Informationen basieren auf Ergebnissen, die unter typischen Anwendungsbedingungen erzielt wurden. Empfänger dieser Informationen sollten in ihrem eigenen Interesse und auf eigene Verantwortung rechtzeitig mit uns klären, ob die Daten und Informationen für den beabsichtigten Anwendungsbereich anwendbar sind. Installationsanweisungen finden Sie in unserem Armaflex Montagehandbuch. Bitte wenden Sie sich an unseren Außendienst, bevor Sie Edelstahl dämmen. Zur Gewährleistung einer ordnungsgemäßen Installation muss Armaflex Kleber 520 verwendet werden. Einige Kühlmittel können Austrittstemperaturen über +110 °C erreichen; fragen Sie bitte unseren Außendienst nach weiteren Informationen. Bei Anwendung im Freien sollte Armaflex innerhalb von 3 Tagen geschützt werden, etwa mit Armafinish Farbe oder einer Arma-Chek-Ummantelung.

Armaprotect 1000 Brandschutzpaste



Gebrauchsfertig in Kunststoffeimern / in handlichem Plastikbeutel (PRO-1000-0,5B)

Bestell-Nr.	Verpackungseinheiten	Stück/Karton
PRO-1000-1,0	1,0 l	27
PRO-1000-2,5	2,5 l	12
PRO-1000-5,0	5,0 l	8

Bemerkung

andere Verpackungseinheiten auf Anfrage

Armacell Switzerland AG

Gewerbe Brunnmatt 18 • 6264 Pfaffnau • Schweiz
Telefon +41 (0)62 747 31 11 • Fax +41 (0)62 747 31 12
www.armacell.ch • info.ch@armacell.com