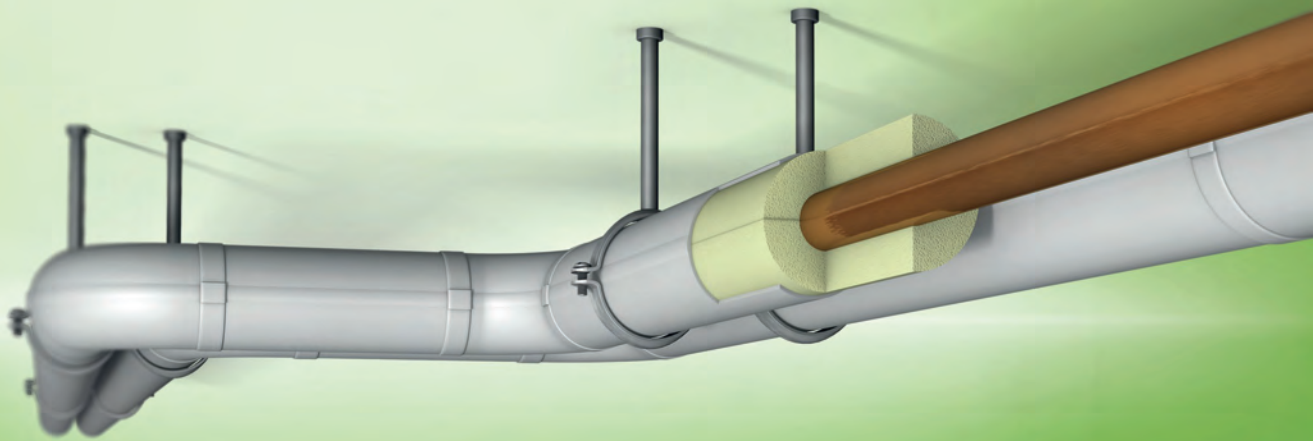


Armalok®

DAS VORBESCHICHTETE DÄMMSYSTEM
FÜR SICHTBARE HEIZUNGS- UND
SANITÄRANWENDUNGEN



- Vorgefertigte Bögen, die an verschiedene Rohrabmessungen anpassbar sind
- Zeitsparender Rohrverschluss mit selbstklebender Dichtung
- Robuste und abwaschbare Oberfläche
- Gute thermische Effizienz

Technische Daten - Armalok

Kurzbeschreibung	PUR-Dämmung mit PVC-Ummantelung und selbstklebendem Verschluss für Sichtbereiche im Gebäude
Materialtyp	Dämmung: halbharter Schaumstoff auf Polyurethan-Basis. Ummantelung: PVC.
Farbe	Ummantelung: hellgrau
Anwendungen	Dämmung / Schutz von Rohren (Heizungen und warme Trinkwasserleitungen), Armaturen etc. in Heizungs- und Sanitäranlagen.

Eigenschaft	Wert/Beurteilung	Prüfzeugnis ^{*1}	Überwachung ^{*2}	Besondere Hinweise
Temperaturbereich				
Anwendungsbereich	Obere Anwendungsgrenztemperatur	+ 110 °C		
	Untere Anwendungsgrenztemperatur	wie bei Sanitär- und Heizungsanlagen üblich		
Wärmeleitfähigkeit				
Wärmeleitfähigkeit	ϑm	40 °C	D 3352 D 3353	○/● Prüfung nach EN ISO 8497
	Armalok 100 λ ≤	0,035 W/(m · K)		
	Armalok 50 λ ≤	0,040 W/(m · K)		
Brandverhalten				
Baustoffklasse	Entflammbarkeit	B2 (normalentflammbar)	D 3352 D 3353	○/● Prüfung nach DIN 4102
Sonstige technische Eigenschaften				
Lagerung und Haltbarkeit	Klebebänder und Schläuche, selbstklebend: 1 Jahr			Kann in trockenen, sauberen Räumen mit normaler relativer Luftfeuchtigkeit (50-70 %) und Umgebungstemperatur (0-35 °C) gelagert werden

*1 Weitere Dokumente wie Prüfzeugnisse, Genehmigungen und ähnliches können unter Nennung der angegebenen Registriernummer angefordert werden.

*2 ●: Offizielle Überwachung durch unabhängige Institute und/oder Prüfbehörden
○: Werkseigene Produktionskontrolle

Alle Daten und technischen Informationen basieren auf Ergebnissen, die unter typischen Anwendungsbedingungen erzielt wurden. Empfänger dieser Informationen sollten in ihrem eigenen Interesse und auf eigene Verantwortung rechtzeitig mit uns klären, ob die Daten und Informationen für den beabsichtigten Anwendungsbereich anwendbar sind.

Armalok 100 Schalen



Farbe hellgrau, DIN 4102-B2, PUR-Dämmstoffprogramm mit PVC-Ummantelung für einsehbare Bereiche

Rohr max. Außen-Ø [mm]	PVC-ummantelte Rohrschalen aus PUR-Halbhartschäum mit Selbstklebeverschluss, Länge 1 m		
	Bestell-Nr.	Dicke [mm]	m/Karton
18	AL-18X20-100	20	70
18	AL-18X30-100 ●	30	40
22	AL-22X20-100	20	60
22	AL-22X30-100 ●	30	30
28	AL-28X20-100	20	48
28	AL-28X30-100	30	28
28	AL-28X40-100	40	20
35	AL-35X30-100	30	24
35	AL-35X40-100 ●	40	15
42	AL-42X30-100 ●	30	20
42	AL-42X40-100	40	15
48	AL-48X30-100 ●	30	18

Bemerkung

Sonderverpackungen bzw. besondere Markierungen gegen Aufpreis.

- Keine Lagerware, Lieferung auf Anfrage

Armalok 100 Bögen



Farbe hellgrau, DIN 4102-B2, PUR-Dämmstoffprogramm mit PVC-Ummantelung für einsehbare Bereiche

Rohr max. Außen-Ø [mm]	PVC-Universalbogen mit PUR-Schaumkern, passen zu den Armalok 100 PUR-Schalen		
	Bestell-Nr.	Dicke [mm]	Stück/Karton
18	AL-ABO-1820 ¹	20	20
18	AL-ABO-1830 ●	30	24
22	AL-ABO-2220 ¹	20	20
22	AL-ABO-2230	30	24
28	AL-ABO-2820 ¹	20	20
28	AL-ABO-2830 ¹	30	20
28	AL-ABO-2840 ●	40	20
35	AL-ABO-3530 ¹	30	12
35	AL-ABO-3540 ●	40	12
42	AL-ABO-4240 ¹	40	12

- Keine Lagerware, Lieferung auf Anfrage

¹ Nach DIN

Armalok Endmanschettenband



Farbe hellgrau, mit 2 Befestigungsnieten

Bestell-Nr.	Länge [m]	Breite [mm]	Rollen/Karton
AL-AEMBG-18B	5	18,0	10
AL-AEMBG-28B ●	5	28,0	10
AL-AEMBG-38B	5	38,0	10

- Keine Lagerware, Lieferung auf Anfrage

Armalok Band selbstklebend



Bestell-Nr.	Breite [mm]	Länge [m]	Dicke [mm]	Rollen/Karton
AL-ASKB-40	38,0	25	0.15	16

Notizen
