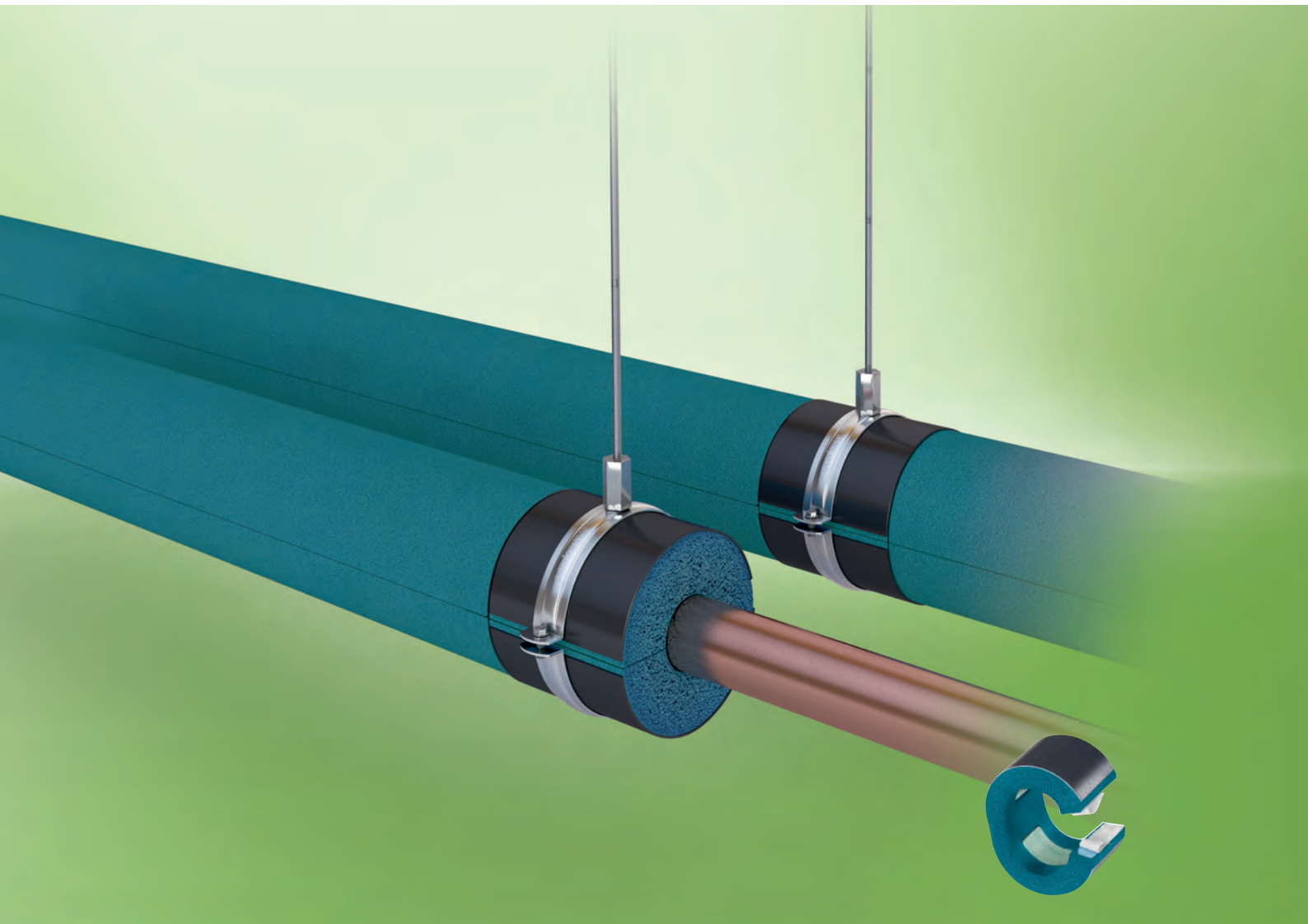




ARMAFIX ULTIMA

INSTALLIERTE SICHERHEIT



- Verhindert Wärmebrücken
- Einteiliger Rohrträger mit Selbstklebeverschluss
- Die einzige Komplettsystem-Lösung mit $B_L-s1,d0$

Technische Daten - Armaflex Ultima

Kurzbeschreibung	Rohrträger zur Vermeidung von Tauwasser an Befestigungspunkten im Kälte- und Klimabereich. Einteilig, thermisch entkoppelt, mit 2 PET-Segmenten und selbstklebendem Verschluss. Alle Abmessungen sind auf die Schläuche/Platten des Armaflex Ultima Lieferprogramm abgestimmt.
Materialtyp	PET-Auflagesegmente, einbettet in Armaflex Ultima Schlauch- oder Plattenware und mit dieser verklebt. Außenseitige Auflagerschalen aus beschichtetem Aluminiumblech, 0,8 mm dick, das zugleich die äußere Dampfsperre für die PET-Auflagesegmente bewirkt.
Farbe	Blau
Spezielle Materialhinweise	Das Schutzpapier der Klebeschicht vom Rohrträger kann Spuren von Silikon enthalten. Fragen Sie unseren Außendienst nach näheren Angaben.
Anwendungen	Thermisch entkoppelte Montagehilfe für Schläuche/Platten in Kälte- und Klimaanlage, die mit Armaflex Ultima gedämmt werden sollen.
Hinweise	Bei Verwendung im Bereich von Wechseltemperaturanlagen kann es aufgrund thermischer Längenänderungen zu Zwängungen im Dämmsystem kommen, denen in der gesamten Dämmkonstruktion Rechnung getragen werden muss.

Eigenschaft	Wert/Beurteilung	Überwachung ¹	Besondere Hinweise
Temperaturbereich			
Anwendungsbereich ¹	Obere Anwendungsgrenztemperatur	+ 110 °C	○ Prüfung nach EN 14706, EN 14707 und EN 14304
	Untere Anwendungsgrenztemperatur	-50 °C	
Wärmeleitfähigkeit			
Wärmeleitfähigkeit	Wie Armaflex Ultima		○ Deklariert gemäß EN ISO 13787 Prüfung nach EN 12667 EN ISO 8497
Wasserdampfdiffusionswiderstand			
Wasserdampfdiffusionswiderstand	Wie Armaflex Ultima		○ Prüfung nach EN 12086 und EN 13469
Brandverhalten			
Baustoffklasse	Im Systemverbund mit Armaflex Ultima	B _L -s1, d0	○ Klassifiziert gemäß EN 13501-1 Prüfung nach EN ISO 11925-2
	In Verbindung mit Armaflex Ultima Schläuchen	B _L -s1, d0	
	In Verbindung mit Armaflex Ultima Platten	B-s2,d0	
Praktisches Brandverhalten	selbstverlöschend, nicht tropfend, leitet kein Feuer		
Akustische Eigenschaften			
Reduzierung der Körperschallübertragung	Je nach verwendeter Dämmeinlage in Schelle / Rohrhalterung		Gemäß DIN 4109
Sonstige technische Eigenschaften			
Dichte	95 - 105 kg/m ³ (Rohrauflegesegmente)		
Lagerung und Haltbarkeit	Produkte mit Selbstklebeverschluss sind innerhalb von 3 Jahren zu verarbeiten.		Kann in trockenen, sauberen Räumen bei normaler Luftfeuchte (50-70%) und Raumtemperatur (0-35 °C) gelagert werden.

1. Bei Temperaturen unter -50 °C fragen Sie bitte unseren Kundenservice nach den entsprechenden technischen Informationen.

¹ ●: Offizielle Überwachung durch unabhängige Institute und/oder Prüfbehörden
○: Werkseigene Produktionskontrolle

Alle Daten und technischen Informationen basieren auf Ergebnissen, die unter typischen Anwendungsbedingungen erzielt wurden. Empfänger dieser Informationen sollten in Ihrem eigenen Interesse und auf eigene Verantwortung rechtzeitig mit uns klären, ob die Daten und Informationen für den beabsichtigten Anwendungsbereich anwendbar sind. Installationsanweisungen finden Sie in unserem Armaflex Montagehandbuch. Bitte wenden Sie sich an unseren Außendienst, bevor Sie Edelstahl dämmen. Zur Gewährleistung einer ordnungsgemäßen Installation muss Armaflex Kleber 520 verwendet werden. Einige Kühlmittel können Austrittstemperaturen über +110 °C erreichen; fragen Sie bitte unseren Außendienst nach weiteren Informationen. Bei Anwendung im Freien sollte Armaflex innerhalb von 3 Tagen geschützt werden, etwa mit Armafinish Farbe oder einer Arma-Chek-Ummantelung.

Technische Daten - Armafix

Kurzbeschreibung	Rohrschelle mit Schnellspanner und einer Kombimutter zur Montage.
Materialtyp	Stahl mit einer elektrolytischen Zinkbeschichtung, die die Schelle vor Korrosion schützt.
Farbe	silber
Spezielle Materialhinweise	Die Schellen werden mit einer Mutter zur Befestigung geliefert.
Anwendungen	Zur Vermeidung von Wärmebrücken in Kälte- und Klimaanlageanlagen, bei Anwendung von Armaflex.

Eigenschaft	Wert/Beurteilung
Brandverhalten	
Sonstiges	Keine Dämmschicht in der Schelle / Rohrbefestigung, die das Brandverhalten der Schelle selbst beeinträchtigt.
Sonstige technische Eigenschaften	
Schraubengewinde	M 8 / M 10 Kombimutter
Spannschrauben	M 6 und M 8
Rohrschelle	Breite 20 bis 30 mm; Dicke 1,5 bis 3,0 mm

Alle Daten und technischen Informationen basieren auf Ergebnissen, die unter typischen Anwendungsbedingungen erzielt wurden. Empfänger dieser Informationen sollten in ihrem eigenen Interesse und auf eigene Verantwortung rechtzeitig mit uns klären, ob die Daten und Informationen für den beabsichtigten Anwendungsbereich anwendbar sind.



Rohr max. Außen-Ø [mm]	max. zulässiger Schellenabstand [m]	13,0 mm Dämmschichtdicke		Rohrschellen 13,0 mm	
		Bestell-Nr.	Stück/Karton	Bestell-Nr.	Stück/Karton
10	2,00	UDP13(9)-10/12	32	PCX 025/030	25
12	2,00	UDP13(9)-10/12	32	PCX 025/030	25
15	2,00	UDP13(9)-15/18	32	PCX 033/037	25
18	2,00	UDP13(9)-15/18	32	PCX 033/037	25
22	2,75	UDP13(9)-22/25	32	PCX 042/046	25
25	2,75	UDP13(9)-22/25	32	PCX 042/046	25
28	3,00	UDP13(9)-28/30	32	PCX 047/052	25
30	3,00	UDP13(9)-28/30	32	PCX 047/052	25
35	3,50	UDP13(9)-35/38	28	PCX 054/058	25
38	3,50	UDP13(9)-35/38	28	PCX 054/058	25
42	3,75	UDP13(9)-42/45	28	PCX 063/068	25
45	3,75	UDP13(9)-42/45	28	PCX 063/068	25
48	4,25	UDP13(9)-48	28	PCX 068/073	10
54	4,25	UDP13(9)-54/57	28	PCX 068/073	10
57	4,25	UDP13(9)-54/57	28	PCX 068/073	10
60	4,75	UDP13(9)-60/64	24	PCX 082/085	10
64	4,75	UDP13(9)-60/64	24	PCX 082/085	10
76	5,50	UDP13(9)-76/80	20	PCX 092/099	10
80	5,50	UDP13(9)-76/80	20	PCX 092/099	10
89	6,00	UDP13(9)-89 •	16	PCX 108/112	10

Rohr max. Außen-Ø [mm]	max. zulässiger Schellenabstand [m]	19,0 mm Dämmschichtdicke		Rohrschellen 19,0 mm	
		Bestell-Nr.	Stück/Karton	Bestell-Nr.	Stück/Karton
10	2,00	UDP19-10/12	28	PCX 038/041	25
12	2,00	UDP19-10/12	28	PCX 038/041	25
15	2,00	UDP19-15/18	28	PCX 047/052	25
18	2,00	UDP19-15/18	28	PCX 047/052	25
22	2,75	UDP19-22/25	28	PCX 054/058	25
25	2,75	UDP19-22/25	28	PCX 054/058	25
28	3,00	UDP19-28/30	28	PCX 059/063	25
30	3,00	UDP19-28/30	28	PCX 059/063	25
35	3,50	UDP19-35/38	24	PCX 063/068	25
38	3,50	UDP19-35/38	24	PCX 063/068	25
42	3,75	UDP19-42/45	24	PCX 068/073	10
45	3,75	UDP19-42/45	24	PCX 068/073	10
48	4,25	UDP19-48	24	PCX 072/080	10
54	4,25	UDP19-54/57	24	PCX 082/085	10
57	4,25	UDP19-54/57	24	PCX 082/085	10
60	4,75	UDP19-60/64	20	PCX 088/092	10
64	4,75	UDP19-60/64	20	PCX 088/092	10
76	5,50	UDP19-76/80	16	PCX 099/103	10
80	5,50	UDP19-76/80	16	PCX 099/103	10
89	6,00	UDP19-89	12	PCX 112/118	10

Armafix Ultima Rohrträger und Rohrschellen



Rohr max. Außen-Ø [mm]	max. zulässiger Schellen- abstand [m]	25,0 mm Dämmschichtdicke		Rohrschellen 25,0 mm	
		Bestell-Nr.	Stück/Karton	Bestell-Nr.	Stück/Karton
15	2,00	UDP25-15/18	28	PCX 059/063	25
18	2,00	UDP25-15/18	28	PCX 059/063	25
22	2,75	UDP25-22/25	28	PCX 063/068	25
25	2,75	UDP25-22/25	28	PCX 063/068	25
28	3,00	UDP25-28/30	28	PCX 068/073	10
30	3,00	UDP25-28/30	28	PCX 068/073	10
35	3,50	UDP25-35/38	24	PCX 072/080	10
38	3,50	UDP25-35/38	24	PCX 072/080	10
42	3,75	UDP25-42/45	24	PCX 082/085	10
45	3,75	UDP25-42/45	24	PCX 082/085	10
48	4,25	UDP25-48	24	PCX 088/092	10
54	4,25	UDP25-54/57	24	PCX 092/099	10
57	4,25	UDP25-54/57	24	PCX 092/099	10
60	4,75	UDP25-60/64	20	PCX 099/103	10
64	4,75	UDP25-60/64	20	PCX 099/103	10
76	5,50	UDP25-76/80	16	PCX 112/118	10
80	5,50	UDP25-76/80	16	PCX 112/118	10
89	6,00	UDP25-89	12	PCX 137/142	10

• Keine Lagerware, Lieferung auf Anfrage

Armafix Rohrschellen



Rohrschellen	
Bestell-Nr.	Stück/Karton
PCX 025/030	25
PCX 033/037	25
PCX 038/041	25
PCX 042/046	25
PCX 047/052	25
PCX 054/058	25
PCX 059/063	25
PCX 063/068	25
PCX 068/073	10
PCX 072/080	10
PCX 082/085	10
PCX 088/092	10
PCX 092/099	10
PCX 099/103	10
PCX 108/112	10
PCX 112/118	10
PCX 125/130	10
PCX 133/137	10
PCX 137/142	10
PCX 145/152	10
PCX 159/164	10
PCX 164/169	10
PCX 168/173	10
PCX 190	10
PCX 199	10
PCX 206	10
PCX 222	10
PCX 231	10
PCX 249	10
PCX 259	10

